



Αθήνα, 16/06/2004

Δ Ε Λ Τ Ι Ο Τ Υ Π Ο Υ

ΟΙΚΟΔΟΜΙΚΗ ΔΡΑΣΤΗΡΙΟΤΗΤΑ

ΦΕΒΡΟΥΑΡΙΟΣ 2004

Η Δ/ση Στατιστικών Δευτερογενούς Τομέα της Γενικής Γραμματείας της Εθνικής Στατιστικής Υπηρεσίας της Ελλάδος ανακοινώνει προσωρινά στοιχεία σχετικά με την Οικοδομική Δραστηριότητα, με βάση τις άδειες που εκδόθηκαν από τις πολεοδομίες της χώρας κατά το μήνα Φεβρουάριο 2004.

ΜΕΙΩΣΗ ΤΗΣ ΣΥΝΟΛΙΚΗΣ ΟΙΚΟΔΟΜΙΚΗΣ ΔΡΑΣΤΗΡΙΟΤΗΤΑΣ ΚΑΤΑ ΤΗΝ ΠΕΡΙΟΔΟ ΙΑΝΟΥΑΡΙΟΥ - ΦΕΒΡΟΥΑΡΙΟΥ 2004

Τη χρονική περίοδο Ιανουαρίου - Φεβρουαρίου 2004, η Οικοδομική Δραστηριότητα στο σύνολο της ανήλθε σε 10.497 άδειες, που αντιστοιχούν σε 2.666,5 χιλιάδες μ² επιφάνειας και 9.574,6 χιλιάδες μ³ όγκου, έναντι 11.980 αδειών, 3.236,1 χιλιάδων μ² επιφάνειας και 11.987,9 χιλιάδων μ³ όγκου, της αντίστοιχης περιόδου 2003. Παρατηρήθηκε δηλαδή, μείωση 12,4% στον αριθμό των αδειών, 17,6% στην επιφάνεια και 20,1% στον όγκο.

Η Δημόσια Οικοδομική Δραστηριότητα συμμετέχει στο σύνολο του στοιχείου του όγκου σε ποσοστό 3,5%.

**Πίνακας 1. Συνολική Οικοδομική Δραστηριότητα κατά Διοικητική Περιφέρεια
Ιανουάριος - Φεβρουάριος 2004 και 2003**

Διοικητική Περιφέρεια	Αριθμός αδειών			Επιφάνεια (σε χιλ. μ2)			Όγκος (σε χιλ. μ3)		
	2004	2003	Μεταβολή (%) 2004/2003	2004	2003	Μεταβολή (%) 2004/2003	2004	2003	Μεταβολή (%) 2004/2003
Αν.Μακεδονία & Θράκη	517	534	-3,2	125,0	179,1	-30,2	425,5	639,8	-33,5
Κ.Μακεδονία	1.410	1.489	-5,3	478,3	504,4	-5,2	1.890,1	2.117,9	-10,8
Δ.Μακεδονία	251	200	25,5	63,5	76,1	-16,6	229,5	222,4	3,2
Θεσσαλία	600	665	-9,8	176,1	167,7	5,0	657,5	588,8	11,7
Ήπειρος	412	338	21,9	123,3	91,2	35,2	466,8	324,4	43,9
Ιόνια Νησιά	427	549	-22,2	76,2	112,0	-32,0	287,3	413,1	-30,4
Δυτική Ελλάδα	679	641	5,9	165,5	130,6	26,7	565,8	467,7	21,0
Στ.Ελλάδα	668	705	-5,2	150,3	220,3	-31,8	557,3	866,4	-35,7
Πελοπόννησος	926	962	-3,7	166,6	175,4	-5,0	572,3	609,1	-6,0
Αττικής	3.029	4.048	-25,2	736,5	1.153,3	-36,1	2.516,3	4.289,7	-41,3
Β.Αιγαίο	360	438	-17,8	56,9	53,9	5,6	218,3	191,7	13,9
Ν.Αιγαίο	571	686	-16,8	116,7	154,1	-24,3	392,6	513,6	-23,6
Κρήτη	647	725	-10,8	231,6	218,0	6,2	795,0	743,5	6,9
Σύνολο Χώρας	10.497	11.980	-12,4	2.666,5	3.236,1	-17,6	9.574,6	11.987,9	-20,1

Το σύνολο της Οικοδομικής Δραστηριότητας κατά το μήνα Φεβρουάριο 2004 ανήλθε σε 5.579 άδειες, που αντιστοιχούν σε 1.447,8 χιλιάδες μ² επιφάνειας και 5.261,7 χιλιάδες μ³ οικοδομικού όγκου, έναντι 6.344 αδειών, 1.717,0 χιλιάδων μ² επιφάνειας και 6.615,5 χιλιάδων μ³ όγκου του Φεβρουαρίου 2003. Παρατηρήθηκε δηλαδή μείωση 12,1% στον αριθμό αδειών, 15,7% στην επιφάνεια και 20,5% στον όγκο.

Η Δημόσια Οικοδομική Δραστηριότητα στο σύνολο της Χώρας ανήλθε σε 42 άδειες, που αντιστοιχούν σε 51,9 χιλιάδες μ² επιφάνειας και σε 245,2 χιλιάδες μ³ όγκου, έναντι 31 αδειών, 69,6 χιλιάδων μ² επιφάνειας και 332,3 χιλιάδων μ³ όγκου, του Φεβρουαρίου 2003. Η συμμετοχή στο σύνολο της Οικοδομικής Δραστηριότητας στο στοιχείο του όγκου, ανέρχεται σε 4,7%.

**Πίνακας 2. Συνολική Οικοδομική Δραστηριότητα κατά Διοικητική Περιφέρεια
Φεβρουάριος 2004 και 2003**

Διοικητική Περιφέρεια	Αριθμός αδειών			Επιφάνεια (σε χιλ. μ2)			Όγκος (σε χιλ. μ3)		
	2004	2003	Μεταβολή (%) 2004/2003	2004	2003	Μεταβολή (%) 2004/2003	2004	2003	Μεταβολή (%) 2004/2003
Αν.Μακεδονία & Θράκη	304	265	14,7	76,8	80,0	-4,0	253,5	290,3	-12,7
Κ.Μακεδονία	784	806	-2,7	281,4	269,0	4,6	1.138,7	1.181,3	-3,6
Δ.Μακεδονία	79	112	-29,5	42,5	33,2	28,2	157,5	109,6	43,6
Θεσσαλία	319	384	-16,9	97,4	81,0	20,2	398,8	274,4	45,4
Ήπειρος	229	168	36,3	71,1	45,5	56,3	279,1	150,9	85,0
Ιόνια Νησιά	248	294	-15,6	44,9	60,2	-25,3	180,0	243,3	-26,0
Δυτική Ελλάδα	357	381	-6,3	79,6	71,0	12,1	271,8	252,1	7,8
Στ.Ελλάδα	382	370	3,2	86,9	121,7	-28,6	304,8	575,4	-47,0
Πελοπόννησος	522	513	1,8	82,5	97,7	-15,5	280,2	346,1	-19,1
Αττικής	1520	2085	-27,1	393,8	661,9	-40,5	1.324,7	2.499,5	-47,0
Β.Αιγαίο	200	239	-16,3	24,6	28,0	-12,1	92,7	101,5	-8,7
Ν.Αιγαίο	308	324	-4,9	61,5	53,5	15,0	208,7	183,7	13,6
Κρήτη	327	403	-18,9	104,8	114,4	-8,3	371,3	407,4	-8,9
Σύνολο Χώρας	5.579	6.344	-12,1	1.447,8	1.717,0	-15,7	5.261,7	6.615,5	-20,5

ΜΕΙΩΣΗ ΤΗΣ ΙΔΙΩΤΙΚΗΣ ΟΙΚΟΔΟΜΙΚΗΣ ΔΡΑΣΤΗΡΙΟΤΗΤΑΣ ΚΑΤΑ ΤΗΝ ΠΕΡΙΟΔΟ ΙΑΝΟΥΑΡΙΟΥ - ΦΕΒΡΟΥΑΡΙΟΥ 2004

Κατά τη χρονική περίοδο Ιανουαρίου-Φεβρουαρίου 2004 η Ιδιωτική Οικοδομική Δραστηριότητα εμφανίζει στο σύνολο της χώρας μείωση 12,5% στον αριθμό των αδειών, 15,9% στην επιφάνεια και 18,7% στον όγκο σε σύγκριση με την αντίστοιχη περίοδο του έτους 2003.

Στη Διοικητική Περιφέρεια Αττικής, την περίοδο Ιανουαρίου - Φεβρουαρίου 2004, ο οικοδομικός όγκος ανήλθε σε 2.480,8 χιλιάδες μ³, έναντι 3.965,5 χιλιάδων μ³ της αντίστοιχης περιόδου 2003 (μείωση 37,4%).

Στην υπόλοιπη Χώρα ο οικοδομικός όγκος ανήλθε σε 6.758,1 χιλιάδες μ³, έναντι 7.392,2 χιλιάδων μ³ της αντίστοιχης περιόδου 2003 (μείωση 8,6%).

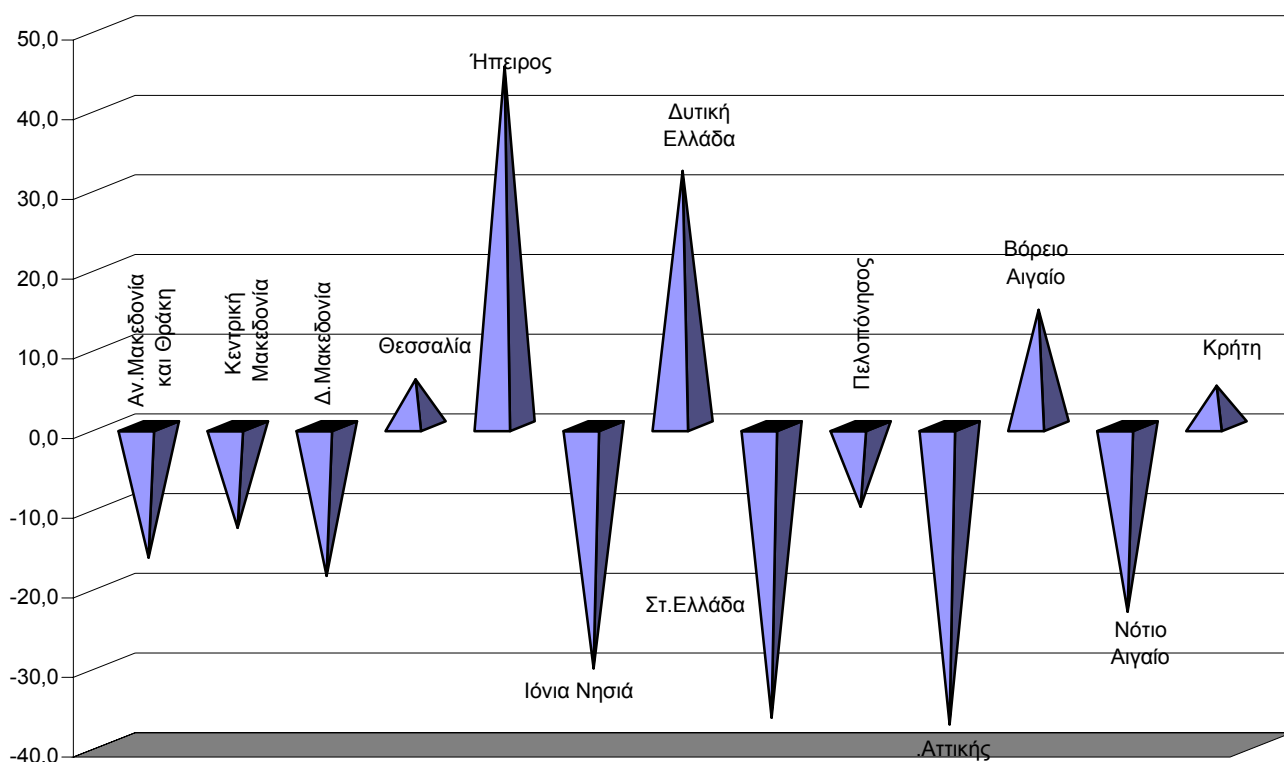
Μείωση παρατηρήθηκε στις Διοικητικές Περιφέρειες Αττικής (37,4%), η οποία οφείλεται στην έκδοση μικρότερου αριθμού οικοδομικών αδειών, Στ. Ελλάδας (36,6%), η οποία οφείλεται στην αύξηση της οικοδομικής δραστηριότητας την αντίστοιχη περίοδο του 2003, λόγω κατασκευής μεγάλων βιομηχανικών, γεωργικών και κτηνοτροφικών μονάδων, καθώς και στις Διοικητικές Περιφέρειες Ιονίων Νήσων (30,4%) και Ν. Αιγαίου (23,3%).

Αντίθετα μεγάλη αύξηση της Οικοδομικής δραστηριότητας παρατηρήθηκε στις Διοικητικές Περιφέρειες Ηπείρου (45,1%) και Δυτικής Ελλάδας (32,0%).

**Πίνακας 3. Ιδιωτική Οικοδομική Δραστηριότητα κατά Διοικητική Περιφέρεια
Ιανουάριος - Φεβρουάριος 2004 και 2003**

Διοικητική Περιφέρεια	Αριθμός αδειών			Επιφάνεια (σε χιλ. μ2)			Όγκος (σε χιλ. μ3)		
	2004	2003	Μεταβολή (%) 2004/2003	2004	2003	Μεταβολή (%) 2004/2003	2004	2003	Μεταβολή (%) 2004/2003
Αν.Μακεδονία & Θράκη	512	526	-2,7	124,0	144,3	-14,1	422,3	505,5	-16,5
Κ.Μακεδονία	1.390	1.480	-6,1	462,4	499,9	-7,5	1.821,4	2.087,9	-12,8
Δ.Μακεδονία	243	195	24,6	43,6	58,1	-24,9	149,4	183,9	-18,8
Θεσσαλία	597	659	-9,4	167,0	165,6	0,9	613,1	579,0	5,9
Ήπειρος	405	337	20,2	121,0	89,8	34,8	459,2	316,4	45,1
Ιόνια Νησιά	426	548	-22,3	76,1	111,8	-31,9	287,1	412,6	-30,4
Δυτική Ελλάδα	677	633	7,0	162,6	118,4	37,4	533,9	404,4	32,0
Στ.Ελλάδα	663	703	-5,7	147,3	219,6	-32,9	547,8	863,9	-36,6
Πελοπόννησος	923	959	-3,8	163,1	173,8	-6,1	538,6	599,0	-10,1
Αττικής	3.021	4.041	-25,2	728,2	1.083,9	-32,8	2.480,8	3.965,5	-37,4
Β.Αιγαίο	359	435	-17,5	56,4	53,1	6,2	217,1	189,4	14,6
Ν.Αιγαίο	571	682	-16,3	116,7	153,6	-24,0	392,6	511,8	-23,3
Κρήτη	643	719	-10,6	228,7	216,6	5,6	775,7	738,3	5,1
Σύνολο Χώρας	10.430	11.917	-12,5	2.597,3	3.088,3	-15,9	9.239,0	11.357,7	-18,7

**Ιδιωτική Οικοδομική Δραστηριότητα κατά Διοικητική Περιφέρεια
 Ιανουάριος - Φεβρουάριος 2004 και 2003
 Μεταβολή % του οικοδομικού όγκου**

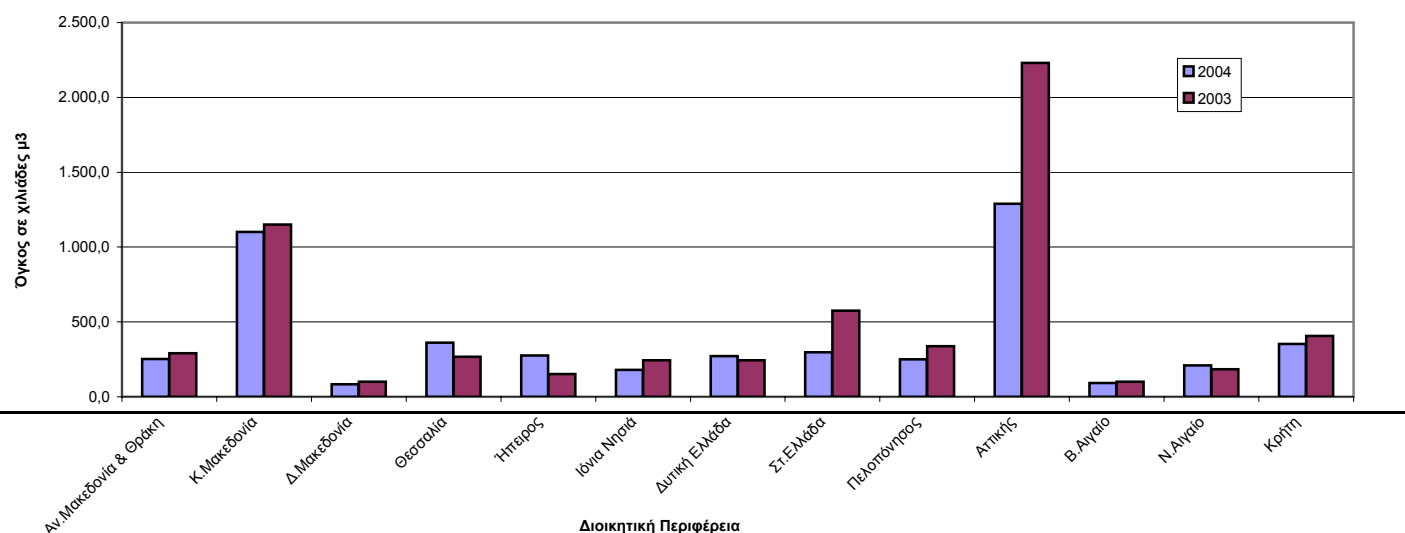


Το μήνα Φεβρουάριο 2004 η Ιδιωτική Οικοδομική Δραστηριότητα στο σύνολο της Χώρας, ανήλθε σε 5.537 άδειες, που αντιστοιχούν σε 1.395,9 χιλιάδες μ² επιφάνειας και σε 5.016,5 χιλιάδες μ³ όγκου, έναντι 6.313 αδειών, 1.647,4 χιλιάδων μ² επιφάνειας και 6.283,1 χιλιάδων μ³ όγκου του Φεβρουαρίου 2003. Παρατηρήθηκε δηλαδή μείωση 12,3% στον αριθμό των αδειών, 15,3% στην επιφάνεια και 20,2% στον όγκο.

**Πίνακας 4. Ιδιωτική Οικοδομική Δραστηριότητα κατά Διοικητική Περιφέρεια
Φεβρουάριος 2004 και 2003**

Διοικητική Περιφέρεια	Αριθμός αδειών			Επιφάνεια (σε χιλ. μ2)			Όγκος (σε χιλ. μ3)		
	2004	2003	Μεταβολή (%) 2004/2003	2004	2003	Μεταβολή (%) 2004/2003	2004	2003	Μεταβολή (%) 2004/2003
Αν.Μακεδονία & Θράκη	301	265	13,6	76,5	80,0	-4,4	252,3	290,3	-13,1
Κ.Μακεδονία	772	797	-3,1	272,7	264,6	3,1	1.101,5	1.151,4	-4,3
Δ.Μακεδονία	73	108	-32,4	23,8	30,3	-21,5	83,0	100,8	-17,6
Θεσσαλία	318	379	-16,1	90,3	79,2	13,9	361,8	267,5	35,3
Ήπειρος	225	168	33,9	70,5	45,5	55,1	276,9	150,9	83,5
Ιόνια Νησιά	248	293	-15,4	44,9	60,0	-25,1	180,0	242,8	-25,9
Δυτική Ελλάδα	357	378	-5,6	79,6	69,5	14,5	271,8	244,6	11,1
Στ.Ελλάδα	379	370	2,4	84,7	121,7	-30,4	297,5	575,4	-48,3
Πελοπόννησος	520	512	1,6	79,9	96,8	-17,4	250,3	338,6	-26,1
Αττικής	1.514	2.083	-27,3	385,5	604,6	-36,2	1.289,2	2.230,5	-42,2
Β.Αιγαίο	199	238	-16,4	24,1	28,0	-13,8	91,4	101,4	-9,8
Ν.Αιγαίο	308	324	-4,9	61,5	53,5	15,0	208,7	183,7	13,6
Κρήτη	323	398	-18,8	102,0	113,9	-10,4	352,0	405,3	-13,1
Σύνολο Χώρας	5.537	6.313	-12,3	1.395,9	1.647,4	-15,3	5.016,5	6.283,1	-20,2

**Ιδιωτική Οικοδομική Δραστηριότητα κατά Διοικητική Περιφέρεια
Φεβρουάριος 2004 και 2003**



Αρμόδιος: Μαρτίνη Σοφία
 Τηλ: 210 6423642
 Fax: 210 6463977
 email: statistics2@ath.forthnet.gr