



Δ Ε Λ Τ Ι Ο Τ Υ Π Ο Υ

ΟΙΚΟΔΟΜΙΚΗ ΔΡΑΣΤΗΡΙΟΤΗΤΑ

ΝΟΕΜΒΡΙΟΣ 2003

Η Δ/ση Στατιστικών Δευτερογενούς Τομέα της Γενικής Γραμματείας της Εθνικής Στατιστικής Υπηρεσίας της Ελλάδος ανακοινώνει προσωρινά στοιχεία σχετικά με την Οικοδομική Δραστηριότητα, με βάση τις άδειες που εκδόθηκαν από τις πολεοδομίες της χώρας κατά το μήνα Νοέμβριο 2003.

ΑΥΞΗΣΗ ΤΗΣ ΣΥΝΟΛΙΚΗΣ ΟΙΚΟΔΟΜΙΚΗΣ ΔΡΑΣΤΗΡΙΟΤΗΤΑΣ ΚΑΤΑ ΤΗΝ ΠΕΡΙΟΔΟ ΙΑΝΟΥΑΡΙΟΥ - ΝΟΕΜΒΡΙΟΥ 2003

Τη χρονική περίοδο Ιανουαρίου - Νοεμβρίου 2003, η Οικοδομική Δραστηριότητα στο σύνολό της ανήλθε σε 75.331 άδειες, που αντιστοιχούν σε 20.132,8 χιλιάδες μ² επιφάνειας και 75.385,7 χιλιάδες μ³ όγκου, έναντι 75.153 αδειών, 19.521,6 χιλιάδων μ² επιφάνειας και 71.923,6 χιλιάδων μ³ όγκου, της αντίστοιχης περιόδου 2002. Παρατηρήθηκε δηλαδή, αύξηση 0,2% στον αριθμό των αδειών, 3,1% στην επιφάνεια και 4,8% στον όγκο. Η Δημόσια Οικοδομική Δραστηριότητα συμμετέχει στο σύνολο του στοιχείου του όγκου σε ποσοστό της τάξεως του 5,8%.

**Πίνακας 1. Συνολική Οικοδομική Δραστηριότητα κατά Διοικητική Περιφέρεια
Ιανουάριος - Νοέμβριος 2003 και 2002**

Διοικητική Περιφέρεια	Αριθμός αδειών			Επιφάνεια (σε χιλ. μ ²)			Όγκος (σε χιλ. μ ³)		
	2003	2002	Μεταβολή (%) 2003/02	2003	2002	Μεταβολή (%) 2003/02	2003	2002	Μεταβολή (%) 2003/02
Αν.Μακεδονία και Θράκη	3.755	3.879	-3,2	1.030,9	1.125,5	-8,4	3.852,3	4.388,3	-12,2
Κεντρική Μακεδονία	10.089	9.968	1,2	3.559,4	3.394,8	4,8	14.305,4	13.667,1	4,7
Δυτική Μακεδονία	1.583	1.899	-16,6	965,4	540,7	78,5	3.334,9	1.759,7	89,5
Θεσσαλία	4.626	4.526	2,2	1.308,9	1.220,1	7,3	5.193,2	4.587,9	13,2
Ήπειρος	2.420	2.426	-0,2	737,1	753,9	-2,2	2.704,6	2.651,0	2,0
Ιόνιοι Νήσοι	2.920	2.810	3,9	570,4	583,4	-2,2	2.044,9	2.002,9	2,1
Δυτική Ελλάδα	4.617	4.948	-6,7	974,9	1.176,8	-17,2	3.489,9	4.000,7	-12,8
Στερεά Ελλάδα	5.055	5.211	-3,0	1.337,1	1.211,4	10,4	5.611,2	4.858,0	15,5
Πελοπόννησος	6.414	5.986	7,2	1.226,4	1.132,4	8,3	4.310,3	3.942,4	9,3
Αττική	22.387	22.718	-1,5	5.733,1	5.972,5	-4,0	21.112,6	21.674,6	-2,6
Βόρειο Αιγαίο	2.610	2.527	3,3	387,1	307,9	25,7	1.382,0	1.131,5	22,1
Νότιο Αιγαίο	4.452	4.170	6,8	961,5	902,9	6,5	3.199,3	2.962,7	8,0
Κρήτη	4.403	4.085	7,8	1.340,7	1.199,4	11,8	4.845,4	4.297,1	12,8
Σύνολο Χώρας	75.331	75.153	0,2	20.132,8	19.521,6	3,1	75.385,7	71.923,6	4,8

*Αναθεωρημένα στοιχεία

Το σύνολο της Οικοδομικής Δραστηριότητας κατά το μήνα Νοέμβριο 2003 ανήλθε σε 6.445 άδειες, που αντιστοιχούν σε 1.593,0 χιλ.μ² επιφάνειας και 5.936,8 χιλιάδες μ³ οικοδομικού όγκου, έναντι 7.617 αδειών, 2.073,7 χιλιάδων μ² επιφάνειας και 7.496,4 χιλιάδων μ³ όγκου του Νοεμβρίου 2002. Παρατηρήθηκε δηλ.μείωση 15,4% στον αριθμό αδειών, 23,2% στην επιφάνεια και 20,8% στον όγκο.

Η Δημόσια Οικοδομική Δραστηριότητα στο σύνολο της χώρας ανήλθε σε 53 άδειες, που αντιστοιχούν σε 41,7 χιλιάδες μ² επιφάνειας και σε 201,6 χιλιάδες μ³ όγκου, έναντι 41 αδειών, 42,6 χιλιάδων μ² επιφάνειας και 340,4 χιλιάδων μ³ όγκου, του Νοεμβρίου 2002. Η συμμετοχή στο σύνολο της Οικοδομικής Δραστηριότητας στο στοιχείο του όγκου, ανέρχεται σε 3,4%.

**Πίνακας 2. Συνολική Οικοδομική Δραστηριότητα κατά Διοικητική Περιφέρεια
Νοέμβριος 2003 και 2002**

Διοικητική Περιφέρεια	Αριθμός αδειών			Επιφάνεια (σε χιλ. μ ²)			Όγκος (σε χιλ. μ ³)		
	2003	2002	Μεταβολή (%) 2003/02	2003	2002	Μεταβολή (%) 2003/02	2003	2002	Μεταβολή (%) 2003/02
Αν.Μακεδονία και Θράκη	319	305	4,6	81,3	80,4	1,1	351,1	287,1	22,3
Κεντρική Μακεδονία	922	1.045	-11,8	299,6	363,3	-17,5	1.192,2	1.380,9	-13,7
Δυτική Μακεδονία	110	149	-26,2	42,0	61,6	-31,8	131,1	173,9	-24,6
Θεσσαλία	400	497	-19,5	126,1	175,5	-28,1	527,4	682,9	-22,8
Ήπειρος	210	233	-9,9	78,0	83,0	-6,0	317,0	291,2	8,9
Ιόνιοι Νήσοι	236	263	-10,3	39,9	57,6	-30,7	145,0	204,4	-29,1
Δυτική Ελλάδα	377	506	-25,5	85,1	114,8	-25,9	305,7	429,7	-28,9
Στερεά Ελλάδα	471	536	-12,1	122,9	113,9	7,9	457,3	436,1	4,9
Πελοπόννησος	546	565	-3,4	105,6	114,6	-7,9	383,2	408,5	-6,2
Αττική	1.825	2.483	-26,5	400,4	683,9	-41,5	1.387,0	2.342,9	-40,8
Βόρειο Αιγαίο	260	183	42,1	41,1	17,2	139,0	146,7	62,2	135,9
Νότιο Αιγαίο	391	436	-10,3	65,4	81,6	-19,9	210,3	249,2	-15,6
Κρήτη	378	416	-9,1	105,6	126,3	* -16,4	383,0	547,6	* -30,1
Σύνολο Χώρας	6.445	7.617	-15,4	1.593,0	2.073,7	* -23,2	5.936,8	7.496,4	* -20,8

*Αναθεωρημένα στοιχεία

ΑΥΞΗΣΗ ΤΗΣ ΙΔΙΩΤΙΚΗΣ ΟΙΚΟΔΟΜΙΚΗΣ ΔΡΑΣΤΗΡΙΟΤΗΤΑΣ ΚΑΤΑ ΤΗΝ ΠΕΡΙΟΔΟ ΙΑΝΟΥΑΡΙΟΥ - ΝΟΕΜΒΡΙΟΥ 2003

Κατά τη χρονική περίοδο Ιανουαρίου-Νοεμβρίου 2003 η Ιδιωτική Οικοδομική Δραστηριότητα εμφανίζει στο σύνολο της χώρας αύξηση 0,1% στον αριθμό των αδειών, 0,5% στην επιφάνεια και 2,7% στον όγκο σε σύγκριση με την αντίστοιχη περίοδο του έτους 2002.

Στη Διοικητική Περιφέρεια Αττικής, την περίοδο Ιανουαρίου-Νοεμβρίου 2003, ο οικοδομικός όγκος ανήλθε σε 20.128,0 χιλιάδες μ³, έναντι 21.049,6 χιλιάδων μ³ της αντίστοιχης περιόδου 2002 (μείωση 4,4%). Στην υπόλοιπη Χώρα ο οικοδομικός όγκος ανήλθε σε 50.896,1 χιλιάδες μ³, έναντι 48.083,1 χιλιάδων μ³, της αντίστοιχης περιόδου 2002 (αύξηση 5,9%).

Μεγαλύτερη αύξηση της οικοδομικής δραστηριότητας παρατηρήθηκε στις Διοικητικές Περιφέρειες Βορείου Αιγαίου (23,2%) και Κρήτης (17,7%).

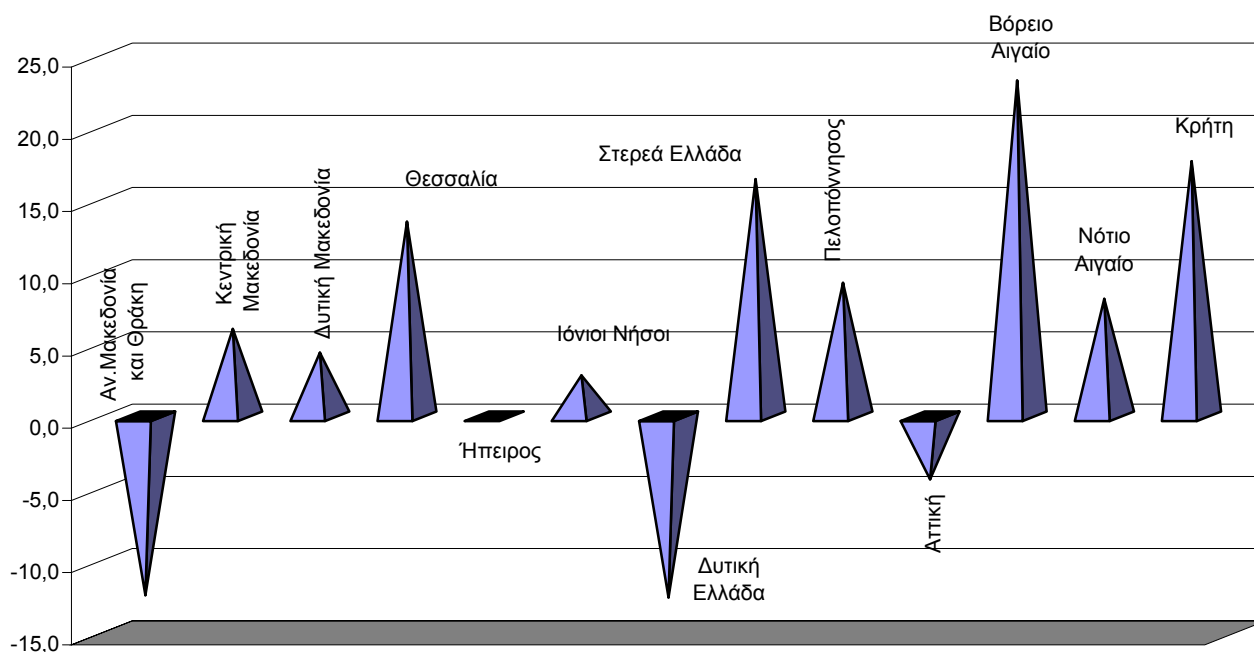
Αντίθετα, μείωση παρατηρήθηκε στις Διοικητικές Περιφέρειες Δυτ.Ελλάδας (12,6%), η οποία οφείλεται στην αύξηση της οικοδομικής δραστηριότητας την αντίστοιχη περίοδο του 2002, λόγω έκδοσης αδειών για κατασκευή μεγάλων βιομηχανικών, γεωργικών και κτηνοτροφικών μονάδων, καθώς και στις Διοικητικές Περιφέρειες Ανατ.Μακεδονίας και Θράκης (12,4%) και Αττικής (4,4%).

**Πίνακας 3. Ιδιωτική Οικοδομική Δραστηριότητα κατά Διοικητική Περιφέρεια
Ιανουάριος - Νοέμβριος 2003 και 2002**

Διοικητική Περιφέρεια	Αριθμός αδειών			Επιφάνεια (σε χιλ. μ ²)			Όγκος (σε χιλ. μ ³)		
	2003	2002	Μεταβολή (%) 2003/02	2003	2002	Μεταβολή (%) 2003/02	2003	2002	Μεταβολή (%) 2003/02
Αν.Μακεδονία και Θράκη	3.725	3.842	-3,0	984,5	1.081,0	-8,9	3.664,7	4.183,4	-12,4
Κεντρική Μακεδονία	9.996	9.883	1,1	3.486,9	3.288,2	6,0	13.966,4	13.171,9	6,0
Δυτική Μακεδονία	1.542	1.872	-17,6	550,4	513,9	7,1	1.748,1	1.674,4	4,4
Θεσσαλία	4.586	4.490	2,1	1.273,3	1.184,3	7,5	5.016,5	4.421,6	13,5
Ήπειρος	2.390	2.402	-0,5	690,0	722,2	-4,5	2.512,7	2.513,2	0,0
Ιόνιοι Νήσοι	2.907	2.801	3,8	561,1	563,3	-0,4	1.974,5	1.920,3	2,8
Δυτική Ελλάδα	4.589	4.918	-6,7	946,3	1.129,0	-16,2	3.340,1	3.819,6	-12,6
Στερεά Ελλάδα	5.017	5.182	-3,2	1.322,7	1.193,2	10,9	5.546,9	4.765,0	16,4
Πελοπόννησος	6.369	5.949	7,1	1.191,3	1.095,0	8,8	4.126,0	3.777,1	9,2
Αττική	22.282	22.676	-1,7	5.498,5	5.901,0	-6,8	20.128,0	21.049,6	-4,4
Βόρειο Αιγαίο	2.597	2.518	3,1	380,8	300,6	26,7	1.362,2	1.105,4	23,2
Νότιο Αιγαίο	4.446	4.166	6,7	960,8	901,3	6,6	3.196,9	2.956,4	8,1
Κρήτη	4.360	4.058	7,4	1.246,0	1.118,8 *	11,4	4.441,1	3.774,8 *	17,7
Σύνολο Χώρας	74.806	74.757	0,1	19.092,6	18.991,8 *	0,5	71.024,1	69.132,7 *	2,7

*Αναθεωρημένα στοιχεία

**Ιδιωτική Οικοδομική Δραστηριότητα κατά Διοικητική Περιφέρεια
Ιανουάριος-Νοέμβριος
2003 και 2002
Μεταβολή % του οικοδομικού όγκου**



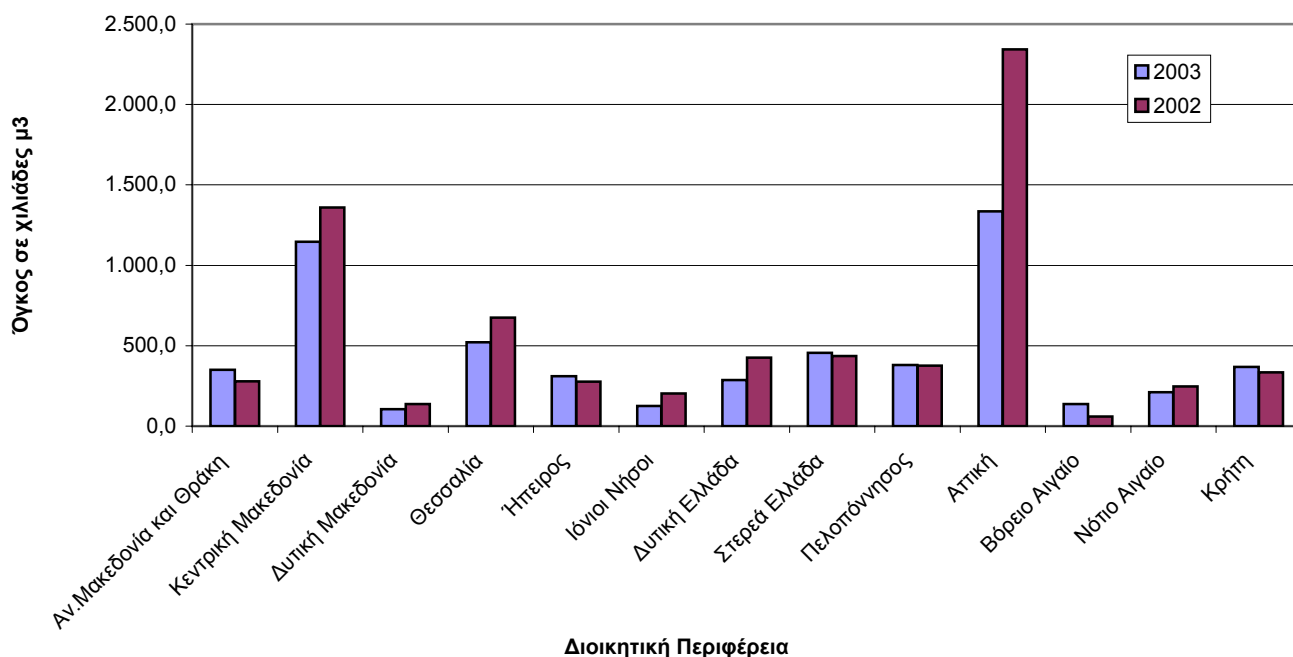
Το μήνα Νοέμβριο 2003 η Ιδιωτική Οικοδομική Δραστηριότητα στο σύνολο της Χώρας, ανήλθε σε 6.392 άδειες, που αντιστοιχούν σε 1.551,2 χιλιάδες μ² επιφάνειας και σε 5.735,2 χιλιάδες μ³ όγκου, έναντι 7.576 αδειών, 2.031,1 χιλιάδων μ² επιφάνειας και 7.156,0 χιλιάδων μ³ όγκου του Νοεμβρίου 2002. Παρατηρήθηκε δηλ.μείωση 15,6% στον αριθμό των αδειών, 23,6% στην επιφάνεια και 19,9% στον όγκο.

**Πίνακας 4. Ιδιωτική Οικοδομική Δραστηριότητα κατά Διοικητική Περιφέρεια
Νοέμβριος 2003 και 2002**

Διοικητική Περιφέρεια	Αριθμός αδειών			Επιφάνεια (σε χιλ. μ ²)			Όγκος (σε χιλ. μ ³)		
	2003	2002	Μεταβολή (%) 2003/02	2003	2002	Μεταβολή (%) 2003/02	2003	2002	Μεταβολή (%) 2003/02
Αν.Μακεδονία και Θράκη	318	300	6,0	81,1	78,3	3,6	350,4	279,3	25,5
Κεντρική Μακεδονία	905	1.037	-12,7	288,2	357,9	-19,5	1.146,7	1.359,7	-15,7
Δυτική Μακεδονία	102	148	-31,1	37,1	46,3	-19,9	105,1	137,1	-23,3
Θεσσαλία	397	495	-19,8	124,8	174,5	-28,5	521,6	675,7	-22,8
Ήπειρος	209	229	-8,7	76,2	79,6	-4,3	310,4	277,1	12,0
Ιόνιοι Νήσοι	235	262	-10,3	38,1	57,3	-33,5	126,0	203,3	-38,0
Δυτική Ελλάδα	373	502	-25,7	82,1	114,0	-28,0	286,2	426,9	-33,0
Στερεά Ελλάδα	468	535	-12,5	122,4	113,9	7,5	455,4	436,1	4,4
Πελοπόννησος	542	562	-3,6	104,8	107,6	-2,6	380,4	375,9	1,2
Αττική	1.817	2.478	-26,7	389,1	683,8	-43,1	1.336,1	2.342,5	-43,0
Βόρειο Αιγαίο	259	181	43,1	38,3	16,9	126,6	138,1	60,3	129,0
Νότιο Αιγαίο	391	435	-10,1	65,4	81,0	-19,3	210,3	246,9	-14,8
Κρήτη	376	412	-8,7	103,7	120,1 *	-13,7	368,5	335,2 *	9,9
Σύνολο Χώρας	6.392	7.576	-15,6	1.551,2	2.031,1 *	-23,6	5.735,2	7.156,0 *	-19,9

*Αναθεωρημένα στοιχεία

**Ιδιωτική Οικοδομική Δραστηριότητα κατά Διοικητική Περιφέρεια
Νοέμβριος 2003 και 2002**



Αρμόδιος: Μαρτίνη Σοφία
e-mail:statistics2@ath.forthnet.gr
Τηλέφωνο : 210 6423642
Fax : 210 6463977