



Δ Ε Λ Τ Ι Ο Τ Υ Π Ο Υ

ΟΙΚΟΔΟΜΙΚΗ ΔΡΑΣΤΗΡΙΟΤΗΤΑ

ΟΚΤΩΒΡΙΟΣ 2003

Η Δ/ση Στατιστικών Δευτερογενούς Τομέα της Γενικής Γραμματείας της Εθνικής Στατιστικής Υπηρεσίας της Ελλάδος ανακοινώνει προσωρινά στοιχεία σχετικά με την Οικοδομική Δραστηριότητα, με βάση τις άδειες που εκδόθηκαν από τις πολεοδομίες της χώρας κατά το μήνα Οκτώβριο 2003.

ΑΥΞΗΣΗ ΤΗΣ ΣΥΝΟΛΙΚΗΣ ΟΙΚΟΔΟΜΙΚΗΣ ΔΡΑΣΤΗΡΙΟΤΗΤΑΣ ΚΑΤΑ ΤΗΝ ΠΕΡΙΟΔΟ ΙΑΝΟΥΑΡΙΟΥ - ΟΚΤΩΒΡΙΟΥ 2003

Τη χρονική περίοδο Ιανουαρίου - Οκτωβρίου 2003, η Οικοδομική Δραστηριότητα στο σύνολό της ανήλθε σε 68.886 άδειες, που αντιστοιχούν σε 18.539,8 χιλιάδες μ² επιφάνειας και 69.448,9 χιλιάδες μ³ όγκου, έναντι 67.536 αδειών, 17.447,9 χιλιάδων μ² επιφάνειας και 64.427,3 χιλιάδων μ³ όγκου, της αντίστοιχης περιόδου 2002. Παρατηρήθηκε δηλαδή, αύξηση 2,0% στον αριθμό των αδειών, 6,3% στην επιφάνεια και 7,8% στον όγκο. Η Δημόσια Οικοδομική Δραστηριότητα συμμετέχει στο σύνολο του στοιχείου του όγκου σε ποσοστό της τάξεως του 6,0%.

**Πίνακας 1. Συνολική Οικοδομική Δραστηριότητα κατά Διοικητική Περιφέρεια
Ιανουάριος - Οκτώβριος 2003 και 2002**

Διοικητική Περιφέρεια	Αριθμός αδειών			Επιφάνεια (σε χιλ. μ ²)			Όγκος (σε χιλ. μ ³)		
	2003	2002	Μεταβολή (%) 2003/02	2003	2002	Μεταβολή (%) 2003/02	2003	2002	Μεταβολή (%) 2003/02
Αν.Μακεδονία και Θράκη	3.436	3.574	-3,9	949,6	1.045,1	-9,1	3.501,2	4.101,2	-14,6
Κεντρική Μακεδονία	9.167	8.923	2,7	3.259,8	3.031,5	7,5	13.113,2	12.286,2	6,7
Δυτική Μακεδονία	1.473	1.750	-15,8	923,4	479,1	92,7	3.203,8	1.585,8	102,0
Θεσσαλία	4.226	4.029	4,9	1.182,8	1.044,6	13,2	4.665,8	3.905,0	19,5
Ήπειρος	2.210	2.193	0,8	659,1	670,9	-1,8	2.387,6	2.359,8	1,2
Ιόνιοι Νήσοι	2.684	2.547	5,4	530,5	525,8	0,9	1.899,9	1.798,5	5,6
Δυτική Ελλάδα	4.240	4.442	-4,5	889,8	1.062,0	-16,2	3.184,2	3.571,0	-10,8
Στερεά Ελλάδα	4.584	4.675	-1,9	1.214,2	1.097,5	10,6	5.153,9	4.421,9	16,6
Πελοπόννησος	5.868	5.421	8,2	1.120,8	1.017,8	10,1	3.927,1	3.533,9	11,1
Αττική	20.562	20.235	1,6	5.332,7	5.288,6	0,8	19.725,6	19.331,7	2,0
Βόρειο Αιγαίο	2.350	2.344	0,3	346,0	290,7	19,0	1.235,3	1.069,3	15,5
Νότιο Αιγαίο	4.061	3.734	8,8	896,1	821,3	9,1	2.989,0	2.713,5	10,2
Κρήτη	4.025	3.669	9,7	1.235,1	1.073,1	15,1	4.462,4	3.749,5	19,0
Σύνολο Χώρας	68.886	67.536	2,0	18.539,8	17.447,9	6,3	69.448,9	64.427,3	7,8

Το σύνολο της Οικοδομικής Δραστηριότητας κατά το μήνα Οκτώβριο 2003 ανήλθε σε 6.711 άδειες, που αντιστοιχούν σε 1.651,9 χιλ.μ² επιφάνειας και 6.047,8 χιλιάδες μ³ οικοδομικού όγκου, έναντι 7.142 αδειών, 1.813,7 χιλιάδων μ² επιφάνειας και 6.852,5 χιλιάδων μ³ όγκου του Οκτωβρίου 2002. Παρατηρήθηκε δηλ.μείωση 6,0% στον αριθμό αδειών, 8,9% στην επιφάνεια και 11,7% στον όγκο.

Η Δημόσια Οικοδομική Δραστηριότητα στο σύνολο της χώρας ανήλθε σε 43 άδειες, που αντιστοιχούν σε 31,6 χιλιάδες μ² επιφάνειας και σε 172,5 χιλιάδες μ³ όγκου, έναντι 38 αδειών, 31,0 χιλιάδων μ² επιφάνειας και 168,2 χιλιάδων μ³ όγκου, του Οκτωβρίου 2002. Η συμμετοχή στο σύνολο της Οικοδομικής Δραστηριότητας στο στοιχείο του όγκου, ανέρχεται σε 2,9%.

**Πίνακας 2. Συνολική Οικοδομική Δραστηριότητα κατά Διοικητική Περιφέρεια
Οκτώβριος 2003 και 2002**

Διοικητική Περιφέρεια	Αριθμός αδειών			Επιφάνεια (σε χιλ. μ ²)			Όγκος (σε χιλ. μ ³)		
	2003	2002	Μεταβολή (%) 2003/02	2003	2002	Μεταβολή (%) 2003/02	2003	2002	Μεταβολή (%) 2003/02
Αν.Μακεδονία και Θράκη	354	389	-9,0	94,3	120,9	-22,0	355,6	557,7	-36,2
Κεντρική Μακεδονία	939	934	0,5	298,7	339,9	-12,1	1.193,3	1.568,1	-23,9
Δυτική Μακεδονία	152	252	-39,7	47,3	58,1	-18,6	149,2	199,9	-25,4
Θεσσαλία	422	463	-8,9	94,4	113,3	-16,7	361,3	432,6	-16,5
Ήπειρος	239	233	2,6	66,1	66,2	-0,2	223,4	254,0	-12,0
Ιόνιοι Νήσοι	269	257	4,7	61,6	52,2	18,0	222,9	169,2	31,7
Δυτική Ελλάδα	489	439	11,4	100,6	81,4	23,6	361,8	276,4	30,9
Στερεά Ελλάδα	472	482	-2,1	102,8	86,7	18,6	410,0	313,0	31,0
Πελοπόννησος	586	573	2,3	110,0	115,5	-4,8	376,8	422,0	-10,7
Αττική	1.817	2.026	-10,3	442,5	551,2	-19,7	1.569,1	1.917,4	-18,2
Βόρειο Αιγαίο	226	244	-7,4	38,9	25,6	52,0	137,3	90,2	52,2
Νότιο Αιγαίο	382	446	-14,3	77,4	82,2	-5,8	256,0	245,4	4,3
Κρήτη	364	404	-9,9	117,3	120,5	-2,7	431,1	406,8	6,0
Σύνολο Χώρας	6.711	7.142	-6,0	1.651,9	1.813,7	-8,9	6.047,8	6.852,5	-11,7

ΑΥΞΗΣΗ ΤΗΣ ΙΔΙΩΤΙΚΗΣ ΟΙΚΟΔΟΜΙΚΗΣ ΔΡΑΣΤΗΡΙΟΤΗΤΑΣ ΚΑΤΑ ΤΗΝ ΠΕΡΙΟΔΟ ΙΑΝΟΥΑΡΙΟΥ - ΟΚΤΩΒΡΙΟΥ 2003

Κατά τη χρονική περίοδο Ιανουαρίου-Οκτωβρίου 2003 η Ιδιωτική Οικοδομική Δραστηριότητα εμφανίζει στο σύνολο της χώρας αύξηση 1,8% στον αριθμό των αδειών, 3,4% στην επιφάνεια και 5,3% στον όγκο σε σύγκριση με την αντίστοιχη περίοδο του έτους 2002.

Στη Διοικητική Περιφέρεια Αττικής, την περίοδο Ιανουαρίου-Οκτωβρίου 2003, ο οικοδομικός όγκος ανήλθε σε 18.791,9 χιλιάδες μ³, έναντι 18.707,1 χιλιάδων μ³ της αντίστοιχης περιόδου 2002 (αύξηση 0,5%). Στην υπόλοιπη Χώρα ο οικοδομικός όγκος ανήλθε σε 46.497,3 χιλιάδες μ³, έναντι 43.269,5 χιλιάδων μ³, της αντίστοιχης περιόδου 2002 (αύξηση 7,5%).

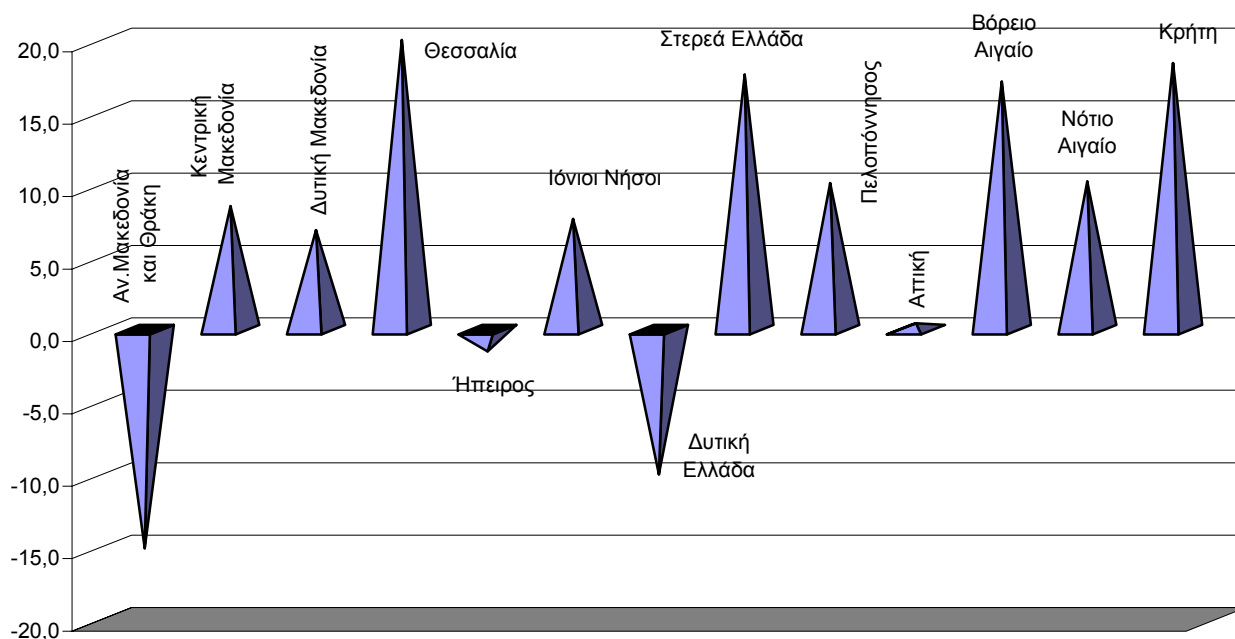
Μεγαλύτερη αύξηση της οικοδομικής δραστηριότητας παρατηρήθηκε στις Διοικητικές Περιφέρειες Θεσσαλίας (20,0%), Κρήτης (18,4%), Στερεάς Ελλάδας (17,6%) και Βορείου Αιγαίου (17,1%).

Αντίθετα, μείωση παρατηρήθηκε στις Διοικητικές Περιφέρειες Ανατολικής Μακεδονίας και Θράκης (15,1%) και Δυτ.Ελλάδας (10,0%), η οποία οφείλεται στην αύξηση της οικοδομικής δραστηριότητας την αντίστοιχη περίοδο του 2002, λόγω έκδοσης αδειών για κατασκευή μεγάλων βιομηχανικών, γεωργικών και κτηνοτροφικών μονάδων, καθώς και στη Διοικητική Περιφέρεια Ηπείρου (1,5%).

**Πίνακας 3. Ιδιωτική Οικοδομική Δραστηριότητα κατά Διοικητική Περιφέρεια
Ιανουάριος - Οκτώβριος 2003 και 2002**

Διοικητική Περιφέρεια	Αριθμός αδειών			Επιφάνεια (σε χιλ. μ ²)			Όγκος (σε χιλ. μ ³)		
	2003	2002	Μεταβολή (%) 2003/02	2003	2002	Μεταβολή (%) 2003/02	2003	2002	Μεταβολή (%) 2003/02
Αν.Μακεδονία και Θράκη	3.407	3.542	-3,8	903,4	1.002,7	-9,9	3.314,3	3.904,1	-15,1
Κεντρική Μακεδονία	9.091	8.846	2,8	3.198,7	2.930,3	9,2	12.819,7	11.812,2	8,5
Δυτική Μακεδονία	1.440	1.724	-16,5	513,3	467,6	9,8	1.643,0	1.537,3	6,9
Θεσσαλία	4.189	3.995	4,9	1.148,5	1.009,8	13,7	4.494,9	3.745,9	20,0
Ήπειρος	2.181	2.173	0,4	613,8	642,6	-4,5	2.202,3	2.236,1	-1,5
Ιόνιοι Νήσοι	2.672	2.539	5,2	523,0	506,0	3,4	1.848,5	1.717,0	7,7
Δυτική Ελλάδα	4.216	4.416	-4,5	864,2	1.015,0	-14,9	3.053,9	3.392,7	-10,0
Στερεά Ελλάδα	4.549	4.647	-2,1	1.200,3	1.079,3	11,2	5.091,5	4.328,9	17,6
Πελοπόννησος	5.827	5.387	8,2	1.086,5	987,4	10,0	3.745,6	3.401,2	10,1
Αττική	20.465	20.198	1,3	5.109,4	5.217,2	-2,1	18.791,9	18.707,1	0,5
Βόρειο Αιγαίο	2.338	2.337	0,0	342,5	283,7	20,7	1.224,1	1.045,1	17,1
Νότιο Αιγαίο	4.055	3.731	8,7	895,4	820,3	9,2	2.986,6	2.709,5	10,2
Κρήτη	3.984	3.646	9,3	1.142,3	998,7	14,4	4.072,6	3.439,6	18,4
Σύνολο Χώρας	68.414	67.181	1,8	17.541,2	16.960,5	3,4	65.289,2	61.976,6	5,3

**Ιδιωτική Οικοδομική Δραστηριότητα κατά Διοικητική Περιφέρεια
Ιανουάριος-Οκτώβριος
2003 και 2002
Μεταβολή % του οικοδομικού όγκου**



Το μήνα Οκτώβριο 2003 η Ιδιωτική Οικοδομική Δραστηριότητα στο σύνολο της Χώρας, ανήλθε σε 6.668 άδειες, που αντιστοιχούν σε 1.620,3 χιλιάδες μ² επιφάνειας και σε 5.875,3 χιλιάδες μ³ όγκου, έναντι 7.104 αδειών, 1.782,7 χιλιάδων μ² επιφάνειας και 6.684,3 χιλιάδων μ³ όγκου του Οκτωβρίου 2002. Παρατηρήθηκε δηλ. μείωση 6,1% στον αριθμό των αδειών, 9,1% στην επιφάνεια και 12,1% στον όγκο.

Πίνακας 4. Ιδιωτική Οικοδομική Δραστηριότητα κατά Διοικητική Περιφέρεια Οκτώβριος 2003 και 2002

Διοικητική Περιφέρεια	Αριθμός αδειών			Επιφάνεια (σε χιλ. μ ²)			Όγκος (σε χιλ. μ ³)		
	2003	2002	Μεταβολή (%) 2003/02	2003	2002	Μεταβολή (%) 2003/02	2003	2002	Μεταβολή (%) 2003/02
Αν.Μακεδονία και Θράκη	352	382	-7,9	93,9	119,9	-21,7	353,6	553,2	-36,1
Κεντρική Μακεδονία	937	923	1,5	298,4	324,3	-8,0	1.192,4	1.479,4	-19,4
Δυτική Μακεδονία	149	249	-40,2	45,0	55,5	-18,9	136,4	190,5	-28,4
Θεσσαλία	419	459	-8,7	94,0	112,8	-16,7	358,1	429,0	-16,5
Ήπειρος	239	231	3,5	66,1	66,2	-0,2	223,4	254,0	-12,0
Ιόνιοι Νήσοι	267	257	3,9	59,4	52,2	13,8	215,4	169,2	27,3
Δυτική Ελλάδα	485	437	11,0	97,4	79,5	22,5	346,2	260,4	32,9
Στερεά Ελλάδα	459	479	-4,2	95,7	83,4	14,7	371,1	292,9	26,7
Πελοπόννησος	582	572	1,7	106,9	113,7	-6,0	365,2	410,0	-10,9
Αττική	1.810	2.025	-10,6	438,1	551,2	-20,5	1.544,9	1.917,4	-19,4
Βόρειο Αιγαίο	226	244	-7,4	38,9	25,6	52,0	137,3	90,2	52,2
Νότιο Αιγαίο	382	446	-14,3	77,4	82,2	-5,8	256,0	245,4	4,3
Κρήτη	361	400	-9,8	109,1	116,3	-6,2	375,3	392,9	-4,5
Σύνολο Χώρας	6.668	7.104	-6,1	1.620,3	1.782,7	-9,1	5.875,3	6.684,3	-12,1

Ιδιωτική Οικοδομική Δραστηριότητα κατά Διοικητική Περιφέρεια Οκτώβριος 2003 και 2002

