



Δ Ε Λ Τ Ι Ο Τ Υ Π Ο Υ

ΟΙΚΟΔΟΜΙΚΗ ΔΡΑΣΤΗΡΙΟΤΗΤΑ

ΣΕΠΤΕΜΒΡΙΟΣ 2003

Η Δ/ση Στατιστικών Δευτερογενούς Τομέα της Γενικής Γραμματείας της Εθνικής Στατιστικής Υπηρεσίας της Ελλάδος ανακοινώνει προσωρινά στοιχεία σχετικά με την Οικοδομική Δραστηριότητα, με βάση τις άδειες που εκδόθηκαν από τις πολεοδομίες της χώρας κατά το μήνα Σεπτέμβριο 2003.

ΑΥΞΗΣΗ ΤΗΣ ΣΥΝΟΛΙΚΗΣ ΟΙΚΟΔΟΜΙΚΗΣ ΔΡΑΣΤΗΡΙΟΤΗΤΑΣ ΚΑΤΑ ΤΗΝ ΠΕΡΙΟΔΟ ΙΑΝΟΥΑΡΙΟΥ - ΣΕΠΤΕΜΒΡΙΟΥ 2003

Τη χρονική περίοδο Ιανουαρίου - Σεπτεμβρίου 2003, η Οικοδομική Δραστηριότητα στο σύνολό της ανήλθε σε 62.175 άδειες, που αντιστοιχούν σε 16.887,9 χιλιάδες μ² επιφάνειας και 63.401,1 χιλιάδες μ³ όγκου, έναντι 60.394 αδειών, 15.634,2 χιλιάδων μ² επιφάνειας και 57.574,8 χιλιάδων μ³ όγκου, της αντίστοιχης περιόδου 2002. Παρατηρήθηκε δηλαδή, αύξηση 2,9% στον αριθμό των αδειών, 8,0% στην επιφάνεια και 10,1% στον όγκο. Η Δημόσια Οικοδομική Δραστηριότητα συμμετέχει στο σύνολο του στοιχείου του όγκου σε ποσοστό της τάξεως του 6,3%.

**Πίνακας 1. Συνολική Οικοδομική Δραστηριότητα κατά Διοικητική Περιφέρεια
Ιανουάριος - Σεπτέμβριος 2003 και 2002**

Διοικητική Περιφέρεια	Αριθμός αδειών			Επιφάνεια (σε χιλ. μ ²)			Όγκος (σε χιλ. μ ³)		
	2003	2002	Μεταβολή (%) 2003/02	2003	2002	Μεταβολή (%) 2003/02	2003	2002	Μεταβολή (%) 2003/02
Αν.Μακεδονία και Θράκη	3.082	3.185	-3,2	855,3	924,2	-7,5	3.145,6	3.543,5	-11,2
Κεντρική Μακεδονία	8.228	7.989	3,0	2.961,1	2.691,6	10,0	11.919,9	10.718,1	11,2
Δυτική Μακεδονία	1.321	1.498	-11,8	876,1	421,0	108,1	3.054,6	1.385,9	120,4
Θεσσαλία	3.804	3.566	6,7	1.088,4	931,2	16,9	4.304,5	3.472,4	24,0
Ήπειρος	1.971	1.960	0,6	593,0	604,7	-1,9	2.164,2	2.105,8	2,8
Ιόνιοι Νήσοι	2.415	2.290	5,5	468,9	473,6	-1,0	1.677,0	1.629,3	2,9
Δυτική Ελλάδα	3.751	4.003	-6,3	789,2	980,6	-19,5	2.822,4	3.294,7	-14,3
Στερεά Ελλάδα	4.112	4.193	-1,9	1.111,4	1.010,8	10,0	4.743,9	4.108,8	15,5
Πελοπόννησος	5.282	4.848	9,0	1.010,8	902,2	12,0	3.550,3	3.111,9	14,1
Αττική	18.745	18.209	2,9	4.890,2	4.737,4	3,2	18.156,5	17.414,3	4,3
Βόρειο Αιγαίο	2.124	2.100	1,1	307,1	265,1	15,8	1.098,0	979,1	12,1
Νότιο Αιγαίο	3.679	3.288	11,9	818,7	739,1	10,8	2.733,0	2.468,1	10,7
Κρήτη	3.661	3.265	12,1	1.117,8	952,7	17,3	4.031,3	3.342,7	20,6
Σύνολο Χώρας	62.175	60.394	2,9	16.887,9	15.634,2	8,0	63.401,1	57.574,8	10,1

Το σύνολο της Οικοδομικής Δραστηριότητας κατά το μήνα Σεπτέμβριο 2003 ανήλθε σε 6.664 άδειες, που αντιστοιχούν σε 2.068,2 χιλ.μ² επιφάνειας και 7.684,5 χιλιάδες μ³ οικοδομικού όγκου, έναντι 6.200 αδειών, 1.663,9 χιλιάδων μ² επιφάνειας και 6.020,5 χιλιάδων μ³ όγκου του Σεπτεμβρίου 2002. Παρατηρήθηκε δηλ. αύξηση 7,5% στον αριθμό αδειών, 24,3% στην επιφάνεια και 27,6% στον όγκο.

Η Δημόσια Οικοδομική Δραστηριότητα στο σύνολο της χώρας ανήλθε σε 60 άδειες, που αντιστοιχούν σε 401,4 χιλιάδες μ² επιφάνειας και σε 1.643,3 χιλιάδες μ³ όγκου, έναντι 54 αδειών, 58,5 χιλιάδων μ² επιφάνειας και 222,7 χιλιάδων μ³ όγκου, του Σεπτεμβρίου 2002. Η συμμετοχή στο σύνολο της Οικοδομικής Δραστηριότητας στο στοιχείο του όγκου, ανέρχεται σε 21,4%. Η σημαντική αυτή αύξηση της Δημόσιας Οικοδομικής Δραστηριότητας, οφείλεται στην κατασκευή μεγάλου ατμοηλεκτρικού σταθμού στη Διοικητική Περιφέρεια Δυτ.Μακεδονίας.

**Πίνακας 2. Συνολική Οικοδομική Δραστηριότητα κατά Διοικητική Περιφέρεια
Σεπτέμβριος 2003 και 2002**

Διοικητική Περιφέρεια	Αριθμός αδειών			Επιφάνεια (σε χιλ. μ ²)			Όγκος (σε χιλ. μ ³)		
	2003	2002	Μεταβολή (%) 2003/02	2003	2002	Μεταβολή (%) 2003/02	2003	2002	Μεταβολή (%) 2003/02
Αν.Μακεδονία και Θράκη	386	329	17,3	111,0	96,1	15,5	415,7	341,2	21,8
Κεντρική Μακεδονία	1.038	907	14,4	345,9	324,7	6,5	1.355,1	1.297,8	4,4
Δυτική Μακεδονία	167	180	-7,2	407,4	48,7	736,6	1.559,7	169,8	818,6
Θεσσαλία	464	407	14,0	150,7	125,8	19,8	586,0	505,6	15,9
Ήπειρος	253	215	17,7	72,9	59,6	22,3	259,9	202,6	28,3
Ιόνιοι Νήσοι	305	267	14,2	59,1	49,4	19,6	201,8	165,6	21,9
Δυτική Ελλάδα	439	441	-0,5	82,3	94,4	-12,8	291,5	301,5	-3,3
Στερεά Ελλάδα	445	424	5,0	116,2	134,0	-13,3	537,5	516,5	4,1
Πελοπόννησος	542	445	21,8	105,7	93,9	12,6	359,2	344,2	4,4
Αττική	1.598	1.641	-2,6	380,8	406,8	-6,4	1.288,2	1.392,5	-7,5
Βόρειο Αιγαίο	241	229	5,2	33,4	22,9	45,9	109,4	79,5	37,6
Νότιο Αιγαίο	355	355	0,0	79,6	107,2	-25,7	268,7	365,7	-26,5
Κρήτη	431	360	19,7	123,4	100,4	22,9	451,9	338,2	33,6
Σύνολο Χώρας	6.664	6.200	7,5	2.068,2	1.663,9	24,3	7.684,5	6.020,5	27,6

ΑΥΞΗΣΗ ΤΗΣ ΙΔΙΩΤΙΚΗΣ ΟΙΚΟΔΟΜΙΚΗΣ ΔΡΑΣΤΗΡΙΟΤΗΤΑΣ ΚΑΤΑ ΤΗΝ ΠΕΡΙΟΔΟ ΙΑΝΟΥΑΡΙΟΥ - ΣΕΠΤΕΜΒΡΙΟΥ 2003

Κατά τη χρονική περίοδο Ιανουαρίου-Σεπτεμβρίου 2003 η Ιδιωτική Οικοδομική Δραστηριότητα εμφανίζει στο σύνολο της χώρας αύξηση 2,8% στον αριθμό των αδειών, 4,9% στην επιφάνεια και 7,5% στον όγκο σε σύγκριση με την αντίστοιχη περίοδο του έτους 2002.

Στη Διοικητική Περιφέρεια Αττικής, την περίοδο Ιανουαρίου-Σεπτεμβρίου 2003, ο οικοδομικός όγκος ανήλθε σε 17.247,0 χιλιάδες μ³, έναντι 16.789,7 χιλιάδων μ³ της αντίστοιχης περιόδου 2002 (αύξηση 2,7%). Στην υπόλοιπη Χώρα ο οικοδομικός όγκος ανήλθε σε 42.166,9 χιλιάδες μ³, έναντι 38.502,6 χιλιάδων μ³, της αντίστοιχης περιόδου 2002 (αύξηση 9,5%).

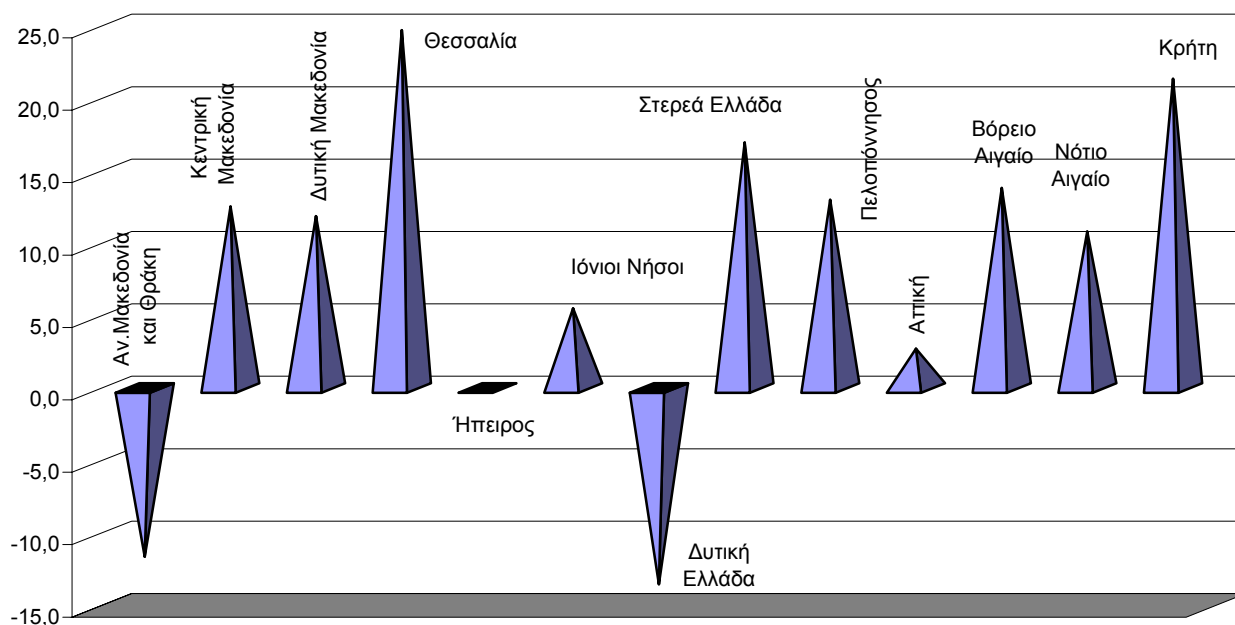
Μεγαλύτερη αύξηση της οικοδομικής δραστηριότητας παρατηρήθηκε στις Διοικητικές Περιφέρειες Θεσσαλίας (24,7%) και Κρήτης (21,4%).

Αντίθετα, μείωση παρατηρήθηκε στις Διοικητικές Περιφέρειες Δυτ.Ελλάδας (13,6%), η οποία οφείλεται στην αύξηση της οικοδομικής δραστηριότητας την αντίστοιχη περίοδο του 2002, λόγω έκδοσης αδειών για κατασκευή μεγάλων βιομηχανικών, γεωργικών και κτηνοτροφικών μονάδων, καθώς και στις Διοικητικές Περιφέρειες Ανατολικής Μακεδονίας και Θράκης (11,6%) και Ηπείρου (0,2%).

**Πίνακας 3. Ιδιωτική Οικοδομική Δραστηριότητα κατά Διοικητική Περιφέρεια
Ιανουάριος - Σεπτέμβριος 2003 και 2002**

Διοικητική Περιφέρεια	Αριθμός αδειών			Επιφάνεια (σε χιλ. μ ²)			Όγκος (σε χιλ. μ ³)		
	2003	2002	Μεταβολή (%) 2003/02	2003	2002	Μεταβολή (%) 2003/02	2003	2002	Μεταβολή (%) 2003/02
Αν.Μακεδονία και Θράκη	3.055	3.160	-3,3	809,5	882,8	-8,3	2.960,7	3.350,9	-11,6
Κεντρική Μακεδονία	8.154	7.923	2,9	2.900,3	2.606,0	11,3	11.627,3	10.332,7	12,5
Δυτική Μακεδονία	1.291	1.475	-12,5	468,3	412,1	13,6	1.506,6	1.346,8	11,9
Θεσσαλία	3.770	3.536	6,6	1.054,5	897,0	17,6	4.136,8	3.316,9	24,7
Ήπειρος	1.942	1.942	0,0	547,7	576,4	-5,0	1.978,9	1.982,2	-0,2
Ιόνιοι Νήσοι	2.405	2.282	5,4	463,6	453,8	2,2	1.633,1	1.547,9	5,5
Δυτική Ελλάδα	3.731	3.979	-6,2	766,8	935,5	-18,0	2.707,7	3.132,3	-13,6
Στερεά Ελλάδα	4.090	4.168	-1,9	1.104,6	995,9	10,9	4.720,4	4.036,1	17,0
Πελοπόννησος	5.245	4.815	8,9	979,6	873,7	12,1	3.380,4	2.991,3	13,0
Αττική	18.655	18.173	2,7	4.671,3	4.666,0	0,1	17.247,0	16.789,7	2,7
Βόρειο Αιγαίο	2.112	2.093	0,9	303,6	258,1	17,6	1.086,8	954,9	13,8
Νότιο Αιγαίο	3.673	3.285	11,8	818,0	738,1	10,8	2.730,6	2.464,1	10,8
Κρήτη	3.623	3.246	11,6	1.033,2	882,4	17,1	3.697,3	3.046,7	21,4
Σύνολο Χώρας	61.746	60.077	2,8	15.920,9	15.177,8	4,9	59.413,9	55.292,3	7,5

**Ιδιωτική Οικοδομική Δραστηριότητα κατά Διοικητική Περιφέρεια
Ιανουάριος-Σεπτέμβριος
2003 και 2002
Μεταβολή % του οικοδομικού όγκου**

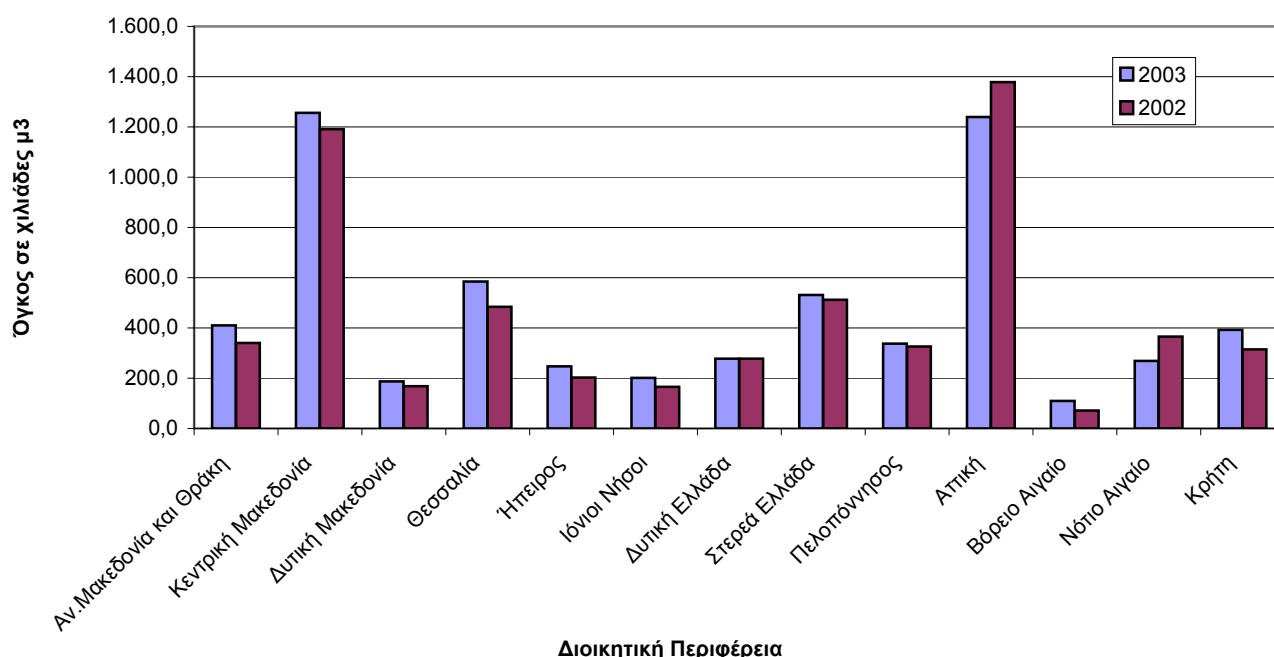


Το μήνα Σεπτέμβριο 2003 η Ιδιωτική Οικοδομική Δραστηριότητα στο σύνολο της Χώρας, ανήλθε σε 6.604 άδειες, που αντιστοιχούν σε 1.666,8 χιλιάδες μ² επιφάνειας και σε 6.041,2 χιλιάδες μ³ όγκου, έναντι 6.146 αδειών, 1.605,4 χιλιάδων μ² επιφάνειας και 5.797,8 χιλιάδων μ³ όγκου του Σεπτεμβρίου 2002. Παρατηρήθηκε δηλ. αύξηση 7,5% στον αριθμό των αδειών, 3,8% στην επιφάνεια και 4,2% στον όγκο.

**Πίνακας 4. Ιδιωτική Οικοδομική Δραστηριότητα κατά Διοικητική Περιφέρεια
Σεπτέμβριος 2003 και 2002**

Διοικητική Περιφέρεια	Αριθμός αδειών			Επιφάνεια (σε χιλ. μ ²)			Όγκος (σε χιλ. μ ³)		
	2003	2002	Μεταβολή (%) 2003/02	2003	2002	Μεταβολή (%) 2003/02	2003	2002	Μεταβολή (%) 2003/02
Αν.Μακεδονία και Θράκη	381	326	16,9	109,6	95,8	14,4	409,6	340,1	20,4
Κεντρική Μακεδονία	1.016	889	14,3	325,7	300,9	8,2	1.256,0	1.191,2	5,4
Δυτική Μακεδονία	163	178	-8,4	56,8	48,3	17,6	187,1	168,7	10,9
Θεσσαλία	462	404	14,4	150,2	123,1	22,0	584,2	483,5	20,8
Ήπειρος	250	215	16,3	68,9	59,6	15,6	246,6	202,6	21,7
Ιόνιοι Νήσοι	305	267	14,2	59,1	49,4	19,6	201,8	165,6	21,9
Δυτική Ελλάδα	438	435	0,7	79,5	82,6	-3,8	277,2	277,4	-0,1
Στερεά Ελλάδα	440	421	4,5	114,5	132,4	-13,5	531,7	511,5	3,9
Πελοπόννησος	537	437	22,9	102,7	89,8	14,4	337,3	326,2	3,4
Αττική	1.592	1.637	-2,7	372,0	402,6	-7,6	1.239,8	1.378,4	-10,1
Βόρειο Αιγαίο	240	227	5,7	33,3	20,7	60,9	109,1	71,9	51,7
Νότιο Αιγαίο	355	355	0,0	79,6	107,2	-25,7	268,7	365,7	-26,5
Κρήτη	425	355	19,7	115,0	93,2	23,4	391,9	315,0	24,4
Σύνολο Χώρας	6.604	6.146	7,5	1.666,8	1.605,4	3,8	6.041,2	5.797,8	4,2

**Ιδιωτική Οικοδομική Δραστηριότητα κατά Διοικητική Περιφέρεια
Σεπτέμβριος 2003 και 2002**



Αρμόδιος: Μαρτίνη Σοφία
e-mail: statistics2@ath.forthnet.gr
Τηλέφωνο : 210 6423642
Fax : 210 6463977