



# Δ Ε Λ Τ Ι Ο Τ Υ Π Ο Υ

## ΟΙΚΟΔΟΜΙΚΗ ΔΡΑΣΤΗΡΙΟΤΗΤΑ

ΑΥΓΟΥΣΤΟΣ 2003

Η Δ/ση Στατιστικών Δευτερογενούς Τομέα της Γενικής Γραμματείας της Εθνικής Στατιστικής Υπηρεσίας της Ελλάδος ανακοινώνει προσωρινά στοιχεία σχετικά με την Οικοδομική Δραστηριότητα, με βάση τις άδειες που εκδόθηκαν από τις πολεοδομίες της χώρας κατά το μήνα Αύγουστο 2003.

### ΑΥΞΗΣΗ ΤΗΣ ΣΥΝΟΛΙΚΗΣ ΟΙΚΟΔΟΜΙΚΗΣ ΔΡΑΣΤΗΡΙΟΤΗΤΑΣ ΚΑΤΑ ΤΗΝ ΠΕΡΙΟΔΟ ΙΑΝΟΥΑΡΙΟΥ - ΑΥΓΟΥΣΤΟΥ 2003

Τη χρονική περίοδο Ιανουαρίου - Αυγούστου 2003, η Οικοδομική Δραστηριότητα στο σύνολό της ανήλθε σε 55.511 άδειες, που αντιστοιχούν σε 14.819,7 χιλιάδες μ<sup>2</sup> επιφάνειας και 55.716,6 χιλιάδες μ<sup>3</sup> όγκου, έναντι 54.194 αδειών, 13.970,4 χιλιάδων μ<sup>2</sup> επιφάνειας και 51.554,3 χιλιάδων μ<sup>3</sup> όγκου, της αντίστοιχης περιόδου 2002. Παρατηρήθηκε δηλαδή, αύξηση 2,4% στον αριθμό των αδειών, 6,1% στην επιφάνεια και 8,1% στον όγκο. Η Δημόσια Οικοδομική Δραστηριότητα συμμετέχει στο σύνολο του στοιχείου του όγκου σε ποσοστό της τάξεως του 4,2%.

**Πίνακας 1. Συνολική Οικοδομική Δραστηριότητα κατά Διοικητική Περιφέρεια  
Ιανουάριος - Αύγουστος 2003 και 2002**

Διοικητική Περιφέρεια	Αριθμός αδειών			Επιφάνεια (σε χιλ. μ <sup>2</sup> )			Όγκος (σε χιλ. μ <sup>3</sup> )		
	2003	2002	Μεταβολή (%) 2003/02	2003	2002	Μεταβολή (%) 2003/02	2003	2002	Μεταβολή (%) 2003/02
Αν.Μακεδονία και Θράκη	2.696	2.856	-5,6	744,3	828,1	-10,1	2.729,9	3.202,3	-14,8
Κεντρική Μακεδονία	7.190	7.082	1,5	2.615,2	2.366,9	10,5	10.564,8	9.420,3	12,1
Δυτική Μακεδονία	1.154	1.318	-12,4	468,7	372,3	25,9	1.494,9	1.216,1	22,9
Θεσσαλία	3.340	3.159	5,7	937,7	805,4	16,4	3.718,5	2.966,8	25,3
Ήπειρος	1.718	1.745	-1,5	520,1	545,1	-4,6	1.904,3	1.903,2	0,1
Ιόνιοι Νήσοι	2.110	2.023	4,3	409,8	424,2	-3,4	1.475,2	1.463,7	0,8
Δυτική Ελλάδα	3.312	3.562	-7,0	706,9	886,2	-20,2	2.530,9	2.993,2	-15,4
Στερεά Ελλάδα	3.667	3.769	-2,7	995,2	876,8	13,5	4.206,4	3.592,4	17,1
Πελοπόννησος	4.740	4.403	7,7	905,1	808,3	12,0	3.191,1	2.767,8	15,3
Αττική	17.147	16.568	3,5	4.509,4	4.330,6	4,1	16.868,3	16.021,8	5,3
Βόρειο Αιγαίο	1.883	1.871	0,6	273,7	242,1	13,1	988,6	899,6	9,9
Νότιο Αιγαίο	3.324	2.933	13,3	739,1	632,0	16,9	2.464,3	2.102,5	17,2
Κρήτη	3.230	2.905	11,2	994,4	852,3	16,7	3.579,4	3.004,5	19,1
<b>Σύνολο Χώρας</b>	<b>55.511</b>	<b>54.194</b>	<b>2,4</b>	<b>14.819,7</b>	<b>13.970,4</b>	<b>6,1</b>	<b>55.716,6</b>	<b>51.554,3</b>	<b>8,1</b>

Το σύνολο της Οικοδομικής Δραστηριότητας κατά το μήνα Αύγουστο 2003 ανήλθε σε 3.365 άδειες, που αντιστοιχούν σε 880,2 χιλ.μ<sup>2</sup> επιφάνειας και 3.321,2 χιλιάδες μ<sup>3</sup> οικοδομικού όγκου, έναντι 3.594 αδειών, 920,7 χιλιάδων μ<sup>2</sup> επιφάνειας και 3.329,3 χιλιάδων μ<sup>3</sup> όγκου του Αυγούστου 2002. Παρατηρήθηκε δηλ.μείωση 6,4% στον αριθμό αδειών, 4,4% στην επιφάνεια και 0,2% στον όγκο.

Η Δημόσια Οικοδομική Δραστηριότητα στο σύνολο της χώρας ανήλθε σε 20 άδειες, που αντιστοιχούν σε 16,3 χιλιάδες μ<sup>2</sup> επιφάνειας και σε 59,2 χιλιάδες μ<sup>3</sup> όγκου, έναντι 31 αδειών, 26,4 χιλιάδων μ<sup>2</sup> επιφάνειας και 102,7 χιλιάδων μ<sup>3</sup> όγκου, του Αυγούστου 2002. Η συμμετοχή στο σύνολο της Οικοδομικής Δραστηριότητας στο στοιχείο του όγκου, ανέρχεται σε 1,8%.

**Πίνακας 2. Συνολική Οικοδομική Δραστηριότητα κατά Διοικητική Περιφέρεια  
Αύγουστος 2003 και 2002**

Διοικητική Περιφέρεια	Αριθμός αδειών			Επιφάνεια (σε χιλ. μ <sup>2</sup> )			Όγκος (σε χιλ. μ <sup>3</sup> )		
	2003	2002	Μεταβολή (%) 2003/02	2003	2002	Μεταβολή (%) 2003/02	2003	2002	Μεταβολή (%) 2003/02
Αν.Μακεδονία και Θράκη	258	278	-7,2	78,7	73,7	6,8	296,9	234,2	26,8
Κεντρική Μακεδονία	534	599	-10,9	203,8	203,3	0,2	799,1	824,0	-3,0
Δυτική Μακεδονία	109	166	-34,3	36,9	44,1	-16,3	119,5	136,5	-12,5
Θεσσαλία	294	249	18,1	94,5	64,9	45,6	398,5	228,8	74,2
Ήπειρος	144	177	-18,6	39,8	55,9	-28,8	147,2	194,4	-24,3
Ιόνιοι Νήσοι	179	155	15,5	39,5	30,4	29,9	135,9	104,2	30,4
Δυτική Ελλάδα	302	303	-0,3	59,0	69,4	-15,0	195,6	243,3	-19,6
Στερεά Ελλάδα	231	348	-33,6	58,5	68,0	-14,0	263,5	281,3	-6,3
Πελοπόννησος	353	383	-7,8	65,6	70,2	-6,6	254,0	248,4	2,3
Αττική	13	22	-40,9	2,9	4,9	-40,8	9,3	15,9	-41,5
Βόρειο Αιγαίο	206	236	-12,7	22,6	28,5	-20,7	86,1	109,2	-21,2
Νότιο Αιγαίο	348	362	-3,9	72,9	108,4	-32,7	243,7	358,8	-32,1
Κρήτη	394	316	24,7	105,5	99,0	6,6	372,0	350,2	6,2
<b>Σύνολο Χώρας</b>	<b>3.365</b>	<b>3.594</b>	<b>-6,4</b>	<b>880,2</b>	<b>920,7</b>	<b>-4,4</b>	<b>3.321,2</b>	<b>3.329,3</b>	<b>-0,2</b>

### ΑΥΞΗΣΗ ΤΗΣ ΙΔΙΩΤΙΚΗΣ ΟΙΚΟΔΟΜΙΚΗΣ ΔΡΑΣΤΗΡΙΟΤΗΤΑΣ ΚΑΤΑ ΤΗΝ ΠΕΡΙΟΔΟ ΙΑΝΟΥΑΡΙΟΥ - ΑΥΓΟΥΣΤΟΥ 2003

Κατά τη χρονική περίοδο Ιανουαρίου-Αυγούστου 2003 η Ιδιωτική Οικοδομική Δραστηριότητα εμφανίζει στο σύνολο της χώρας αύξηση 2,2% στον αριθμό των αδειών, 5,0% στην επιφάνεια και 7,8% στον όγκο σε σύγκριση με την αντίστοιχη περίοδο του έτους 2002.

Στη Διοικητική Περιφέρεια Αττικής, την περίοδο Ιανουαρίου-Αυγούστου 2003, ο οικοδομικός όγκος ανήλθε σε 16.007,2 χιλιάδες μ<sup>3</sup>, έναντι 15.411,3 χιλιάδων μ<sup>3</sup> της αντίστοιχης περιόδου 2002 (αύξηση 3,9%). Στην υπόλοιπη Χώρα ο οικοδομικός όγκος ανήλθε σε 37.365,5 χιλιάδες μ<sup>3</sup>, έναντι 34.083,3 χιλιάδων μ<sup>3</sup>, της αντίστοιχης περιόδου 2002 (αύξηση 9,6%).

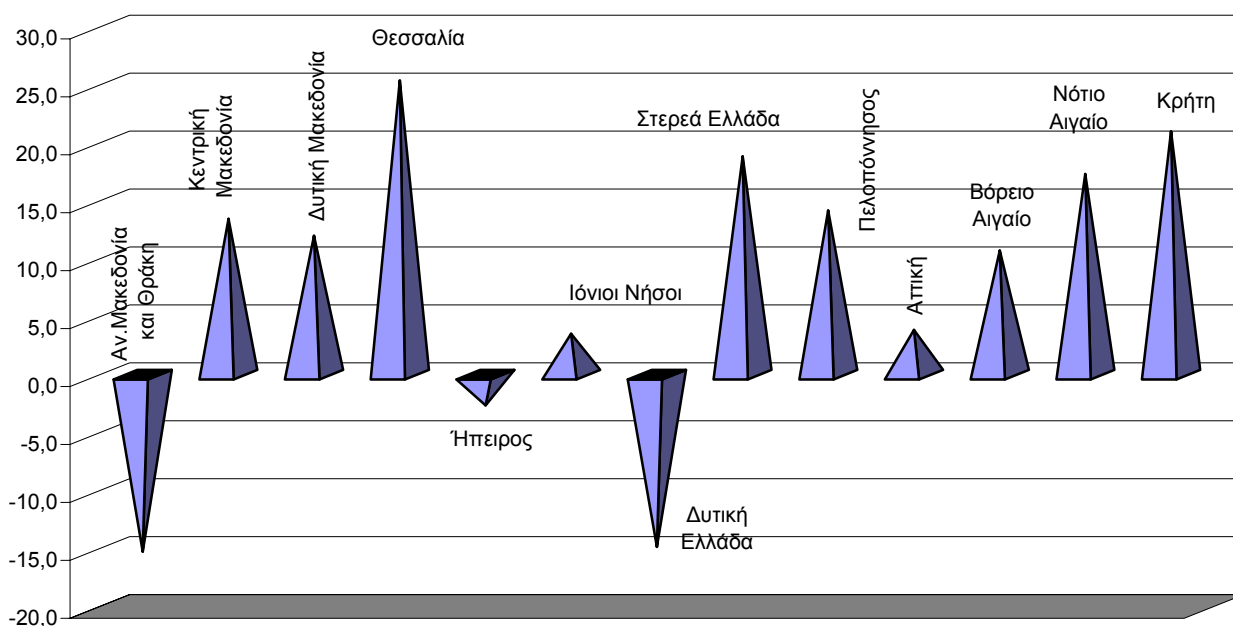
Μεγαλύτερη αύξηση της οικοδομικής δραστηριότητας παρατηρήθηκε στις Διοικητικές Περιφέρειες Θεσσαλίας (25,4%) και Κρήτης (21,0%).

Αντίθετα, μείωση παρατηρήθηκε στις Διοικητικές Περιφέρειες Ανατολικής Μακεδονίας και Θράκης (15,3%) και Δυτικής Ελλάδας (14,9%), η οποία οφείλεται στην αύξηση της οικοδομικής δραστηριότητας την αντίστοιχη περίοδο του 2002, λόγω έκδοσης αδειών για κατασκευή μεγάλων βιομηχανικών, γεωργικών και κτηνοτροφικών μονάδων, καθώς και στη Διοικητική Περιφέρεια Ηπείρου (2,7%).

**Πίνακας 3. Ιδιωτική Οικοδομική Δραστηριότητα κατά Διοικητική Περιφέρεια  
Ιανουάριος - Αύγουστος 2003 και 2002**

Διοικητική Περιφέρεια	Αριθμός αδειών			Επιφάνεια (σε χιλ. μ <sup>2</sup> )			Όγκος (σε χιλ. μ <sup>3</sup> )		
	2003	2002	Μεταβολή (%) 2003/02	2003	2002	Μεταβολή (%) 2003/02	2003	2002	Μεταβολή (%) 2003/02
Αν.Μακεδονία και Θράκη	2.674	2.834	-5,6	699,9	787,0	-11,1	2.551,1	3.010,9	-15,3
Κεντρική Μακεδονία	7.138	7.034	1,5	2.574,6	2.305,1	11,7	10.371,3	9.141,5	13,5
Δυτική Μακεδονία	1.128	1.297	-13,0	411,5	363,8	13,1	1.319,5	1.178,1	12,0
Θεσσαλία	3.308	3.132	5,6	904,3	773,9	16,8	3.552,6	2.833,4	25,4
Ήπειρος	1.692	1.727	-2,0	478,8	516,9	-7,4	1.732,3	1.779,6	-2,7
Ιόνιοι Νήσοι	2.100	2.015	4,2	404,5	404,4	0,0	1.431,3	1.382,3	3,5
Δυτική Ελλάδα	3.293	3.544	-7,1	687,3	853,0	-19,4	2.430,5	2.854,9	-14,9
Στερεά Ελλάδα	3.650	3.747	-2,6	990,1	863,5	14,7	4.188,7	3.524,6	18,8
Πελοπόννησος	4.708	4.378	7,5	876,9	783,9	11,9	3.043,1	2.665,1	14,2
Αττική	17.063	16.536	3,2	4.299,3	4.263,4	0,8	16.007,2	15.411,3	3,9
Βόρειο Αιγαίο	1.872	1.866	0,3	270,3	237,4	13,9	977,7	883,0	10,7
Νότιο Αιγαίο	3.318	2.930	13,2	738,4	630,9	17,0	2.461,9	2.098,4	17,3
Κρήτη	3.198	2.891	10,6	918,2	789,2	16,3	3.305,4	2.731,7	21,0
<b>Σύνολο Χώρας</b>	<b>55.142</b>	<b>53.931</b>	<b>2,2</b>	<b>14.254,1</b>	<b>13.572,4</b>	<b>5,0</b>	<b>53.372,7</b>	<b>49.494,6</b>	<b>7,8</b>

**Ιδιωτική Οικοδομική Δραστηριότητα κατά Διοικητική Περιφέρεια  
Ιανουάριος-Αύγουστος  
2003 και 2002  
Μεταβολή % του οικοδομικού όγκου**

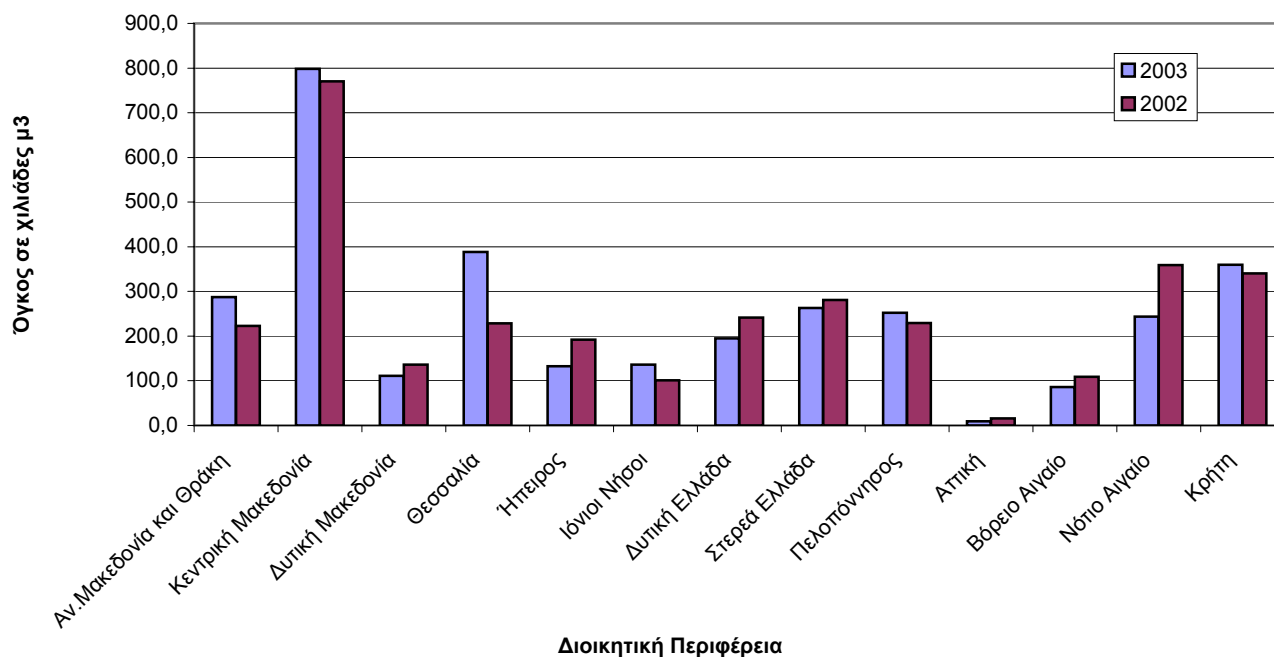


Το μήνα Αύγουστο 2003 η Ιδιωτική Οικοδομική Δραστηριότητα στο σύνολο της Χώρας, ανήλθε σε 3.345 άδειες, που αντιστοιχούν σε 863,9 χιλιάδες μ<sup>2</sup> επιφάνειας και σε 3.262,0 χιλιάδες μ<sup>3</sup> όγκου, έναντι 3.563 αδειών, 894,3 χιλιάδων μ<sup>2</sup> επιφάνειας και 3.226,6 χιλιάδων μ<sup>3</sup> όγκου του Αυγούστου 2002. Παρατηρήθηκε δηλ. μείωση 6,1% στον αριθμό των αδειών, 3,4% στην επιφάνεια και αύξηση 1,1% στον όγκο.

**Πίνακας 4. Ιδιωτική Οικοδομική Δραστηριότητα κατά Διοικητική Περιφέρεια  
Αύγουστος 2003 και 2002**

Διοικητική Περιφέρεια	Αριθμός αδειών			Επιφάνεια (σε χιλ. μ <sup>2</sup> )			Όγκος (σε χιλ. μ <sup>3</sup> )		
	2003	2002	Μεταβολή (%) 2003/02	2003	2002	Μεταβολή (%) 2003/02	2003	2002	Μεταβολή (%) 2003/02
Αν.Μακεδονία και Θράκη	257	274	-6,2	77,0	70,6	9,1	287,5	222,5	29,2
Κεντρική Μακεδονία	531	588	-9,7	203,6	191,0	6,6	798,1	770,2	3,6
Δυτική Μακεδονία	106	165	-35,8	35,2	44,1	-20,2	111,0	136,5	-18,7
Θεσσαλία	293	248	18,1	90,8	64,9	39,9	388,2	228,8	69,7
Ήπειρος	140	176	-20,5	36,1	55,4	-34,8	132,7	192,3	-31,0
Ιόνιοι Νήσοι	179	154	16,2	39,5	29,9	32,1	135,9	101,0	34,6
Δυτική Ελλάδα	301	302	-0,3	58,8	68,9	-14,7	194,7	241,3	-19,3
Στερεά Ελλάδα	229	347	-34,0	58,4	67,9	-14,0	262,9	281,1	-6,5
Πελοπόννησος	350	379	-7,7	64,9	64,4	0,8	251,9	229,1	10,0
Αττική	13	22	-40,9	2,9	4,9	-40,8	9,3	15,9	-41,5
Βόρειο Αιγαίο	206	234	-12,0	22,6	28,4	-20,4	86,1	108,6	-20,7
Νότιο Αιγαίο	348	362	-3,9	72,9	108,4	-32,7	243,7	358,8	-32,1
Κρήτη	392	312	25,6	101,2	95,5	6,0	360,0	340,4	5,8
<b>Σύνολο Χώρας</b>	<b>3.345</b>	<b>3.563</b>	<b>-6,1</b>	<b>863,9</b>	<b>894,3</b>	<b>-3,4</b>	<b>3.262,0</b>	<b>3.226,6</b>	<b>1,1</b>

**Ιδιωτική Οικοδομική Δραστηριότητα κατά Διοικητική Περιφέρεια  
Αύγουστος 2003 και 2002**



Αρμόδιος: Μαρτίνη Σοφία  
e-mail:statistics2@ath.forthnet.gr  
Τηλέφωνο : 210 6423642  
Fax : 210 6463977