



Δ Ε Λ Τ Ι Ο Τ Υ Π Ο Υ

ΟΙΚΟΔΟΜΙΚΗ ΔΡΑΣΤΗΡΙΟΤΗΤΑ

ΜΑΪΟΣ 2003

Η Δ/ση Στατιστικών Δευτερογενούς Τομέα της Γενικής Γραμματείας της Εθνικής Στατιστικής Υπηρεσίας της Ελλάδος ανακοινώνει προσωρινά στοιχεία σχετικά με την Οικοδομική Δραστηριότητα, με βάση τις άδειες που εκδόθηκαν από τις πολεοδομίες της χώρας κατά το μήνα **Μάιο 2003**.

ΑΥΞΗΣΗ ΤΗΣ ΣΥΝΟΛΙΚΗΣ ΟΙΚΟΔΟΜΙΚΗΣ ΔΡΑΣΤΗΡΙΟΤΗΤΑΣ ΚΑΤΑ ΤΗΝ ΠΕΡΙΟΔΟ ΙΑΝΟΥΑΡΙΟΥ - ΜΑΪΟΥ 2003

Τη χρονική περίοδο Ιανουαρίου - Μαΐου 2003, η Οικοδομική Δραστηριότητα στο σύνολό της ανήλθε σε 33.053 άδειες, που αντιστοιχούν σε 8.718,5 χιλιάδες μ² επιφάνειας και 32.660,7 χιλιάδες μ³ όγκου, έναντι 32.162 αδειών, 8.160,8 χιλιάδων μ² επιφάνειας και 30.098,7 χιλιάδων μ³ όγκου, της αντίστοιχης περιόδου 2002. Παρατηρήθηκε δηλαδή, αύξηση 2,8% στον αριθμό των αδειών, 6,8% στην επιφάνεια και 8,5% στον όγκο. Η Δημόσια Οικοδομική Δραστηριότητα συμμετέχει στο σύνολο του στοιχείου του όγκου σε ποσοστό της τάξεως του 3,6%.

**Πίνακας 1. Συνολική Οικοδομική Δραστηριότητα κατά Διοικητική Περιφέρεια
Ιανουάριος - Μαΐος 2003 και 2002**

Διοικητική Περιφέρεια	Αριθμός αδειών			Επιφάνεια (σε χιλ. μ ²)			Όγκος (σε χιλ. μ ³)		
	2003	2002	Μεταβολή (%) 2003/02	2003	2002	Μεταβολή (%) 2003/02	2003	2002	Μεταβολή (%) 2003/02
Αν.Μακεδονία και Θράκη	1.644	1.708	-3,7	424,5	454,7	-6,6	1.542,9	1.749,5	-11,8
Κεντρική Μακεδονία	4.298	4.198	2,4	1.487,1	1.353,3	9,9	6.063,0	5.395,9	12,4
Δυτική Μακεδονία	649	808	-19,7	284,4	218,6	30,1	892,6	686,5	30,0
Θεσσαλία	2.000	1.955	2,3	547,4	491,8	11,3	2.121,2	1.795,6	18,1
Ήπειρος	1.023	977	4,7	290,5	301,9	-3,8	1.052,6	1.086,0	-3,1
Ιόνιοι Νήσοι	1.297	1.246	4,1	254,7	270,4	-5,8	908,8	926,4	-1,9
Δυτική Ελλάδα	1.905	2.109	-9,7	423,2	465,0	-9,0	1.529,2	1.617,4	-5,5
Στερεά Ελλάδα	2.070	2.174	-4,8	611,3	466,1	31,2	2.603,9	1.775,4	46,7
Πελοπόννησος	2.682	2.573	4,2	484,2	474,6	2,0	1.662,9	1.627,3	2,2
Αττική	10.546	9.880	6,7	2.784,6	2.633,4	5,7	10.271,4	9.810,5	4,7
Βόρειο Αιγαίο	1.118	1.044	7,1	145,2	139,7	3,9	520,9	524,0	-0,6
Νότιο Αιγαίο	1.867	1.719	8,6	377,4	353,7	6,7	1.275,8	1.191,1	7,1
Κρήτη	1.954	1.771	10,3	604,0	537,6	12,4	2.215,5	1.913,2	15,8
Σύνολο Χώρας	33.053	32.162	2,8	8.718,5	8.160,8	6,8	32.660,7	30.098,7	8,5

Το σύνολο της Οικοδομικής Δραστηριότητας κατά το μήνα Μάιο 2003 ανήλθε σε 7.033 άδειες, που αντιστοιχούν σε 1.839,2 χιλ.μ² επιφάνειας και 6.680,1 χιλιάδες μ³ οικοδομικού όγκου, έναντι 6.289 αδειών, 1.648,7 χιλιάδων μ² επιφάνειας και 5.974,9 χιλιάδων μ³ όγκου του Μαΐου 2002. Παρατηρήθηκε δηλ. αύξηση 11,8% στον αριθμό αδειών, 11,6% στην επιφάνεια και 11,8% στον όγκο.

Η Δημόσια Οικοδομική Δραστηριότητα στο σύνολο της χώρας ανήλθε σε 52 άδειες, που αντιστοιχούν σε 38,4 χιλιάδες μ² επιφάνειας και σε 165,4 χιλιάδες μ³ όγκου, έναντι 32 αδειών, 46,4 χιλιάδων μ² επιφάνειας και 174,7 χιλιάδων μ³ όγκου, του Μαΐου 2002. Η συμμετοχή στο σύνολο της Οικοδομικής Δραστηριότητας στο στοιχείο του όγκου, ανέρχεται σε 2,5%.

**Πίνακας 2. Συνολική Οικοδομική Δραστηριότητα κατά Διοικητική Περιφέρεια
Μάιος 2003 και 2002**

Διοικητική Περιφέρεια	Αριθμός αδειών			Επιφάνεια (σε χιλ. μ ²)			Όγκος (σε χιλ. μ ³)		
	2003	2002	Μεταβολή (%) 2003/02	2003	2002	Μεταβολή (%) 2003/02	2003	2002	Μεταβολή (%) 2003/02
Αν.Μακεδονία και Θράκη	369	355	3,9	79,7	98,6	-19,2	281,5	366,6	-23,2
Κεντρική Μακεδονία	919	848	8,4	306,8	302,8	1,3	1.198,0	1.222,0	-2,0
Δυτική Μακεδονία	149	169	-11,8	52,1	51,5	1,2	170,0	156,7	8,5
Θεσσαλία	460	419	9,8	137,5	119,0	15,5	493,9	424,6	16,3
Ήπειρος	266	196	35,7	73,0	51,8	40,9	251,7	169,3	48,7
Ιόνιοι Νήσοι	233	235	-0,9	51,2	70,7	-27,6	176,5	250,1	-29,4
Δυτική Ελλάδα	424	460	-7,8	103,1	102,4	0,7	392,7	346,9	13,2
Στερεά Ελλάδα	439	426	3,1	107,4	93,6	14,7	380,9	344,2	10,7
Πελοπόννησος	559	520	7,5	97,7	105,2	-7,1	339,3	368,1	-7,8
Αττική	2.181	1.848	18,0	582,1	489,7	18,9	2.107,5	1.760,3	19,7
Βόρειο Αιγαίο	235	193	21,8	39,1	20,1	94,5	143,3	81,0	76,9
Νότιο Αιγαίο	396	287	38,0	78,3	51,7	51,5	259,6	178,9	45,1
Κρήτη	403	333	21,0	131,2	91,7	43,1	485,1	306,0	58,5
Σύνολο Χώρας	7.033	6.289	11,8	1.839,2	1.648,7	11,6	6.680,1	5.974,9	11,8

ΑΥΞΗΣΗ ΤΗΣ ΙΔΙΩΤΙΚΗΣ ΟΙΚΟΔΟΜΙΚΗΣ ΔΡΑΣΤΗΡΙΟΤΗΤΑΣ ΚΑΤΑ ΤΗΝ ΠΕΡΙΟΔΟ ΙΑΝΟΥΑΡΙΟΥ - ΜΑΪΟΥ 2003

Κατά τη χρονική περίοδο Ιανουαρίου-Μαΐου 2003 η Ιδιωτική Οικοδομική Δραστηριότητα εμφανίζει στο σύνολο της χώρας αύξηση 2,6% στον αριθμό των αδειών, 7,4% στην επιφάνεια και 10,6% στον όγκο σε σύγκριση με την αντίστοιχη περίοδο του έτους 2002.

Στη Διοικητική Περιφέρεια Αττικής, την περίοδο Ιανουαρίου-Μαΐου 2003, ο οικοδομικός όγκος ανήλθε σε 9.902,7 χιλιάδες μ³, έναντι 9.212,1 χιλιάδων μ³ της αντίστοιχης περιόδου 2002 (αύξηση 7,5%). Στην υπόλοιπη Χώρα ο οικοδομικός όγκος ανήλθε σε 21.571,8 χιλιάδες μ³, έναντι 19.233,0 χιλιάδων μ³, της αντίστοιχης περιόδου 2002 (αύξηση 12,2%)

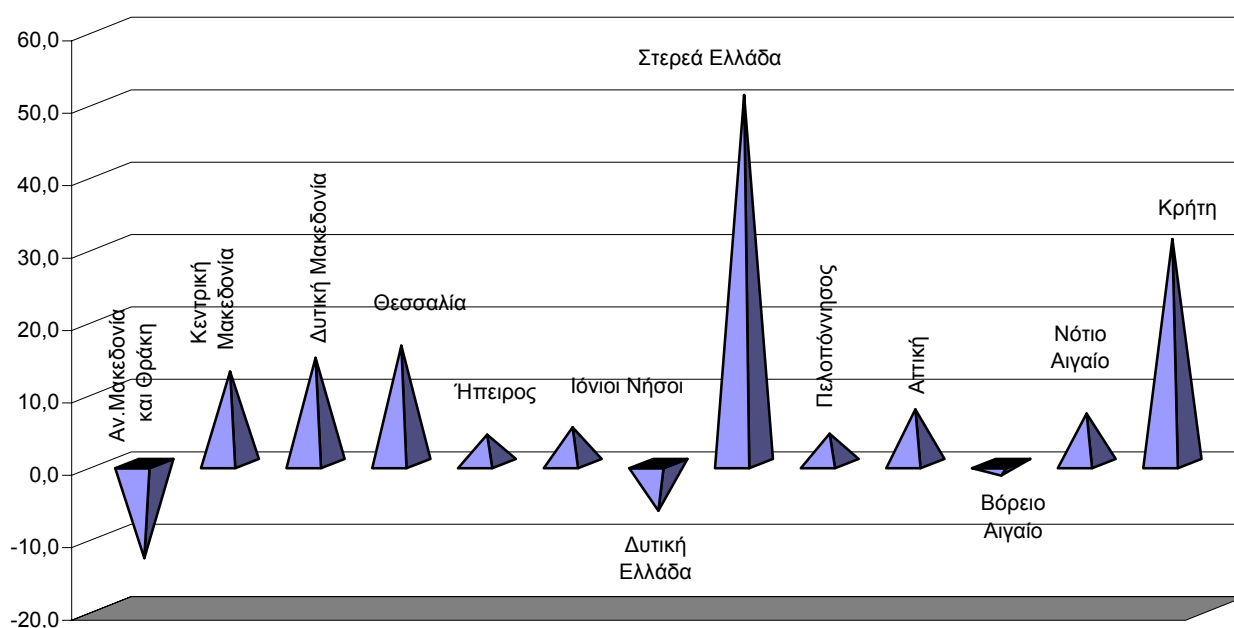
Μεγαλύτερη αύξηση της οικοδομικής δραστηριότητας παρατηρήθηκε στις Διοικητικές Περιφέρειες Στερεάς Ελλάδας (50,9%), Κρήτης (31,0%), Θεσσαλίας (16,3%), Δυτ.Μακεδονίας (14,6%) και Κεντρικής Μακεδονίας (12,7%)

Αντίθετα, μείωση παρατηρήθηκε στις Διοικητικές Περιφέρειες Ανατολικής Μακεδονίας και Θράκης (13,1%) και Δυτικής Ελλάδας (6,5%), η οποία οφείλεται στην αύξηση της οικοδομικής δραστηριότητας την αντίστοιχη περίοδο του 2002, λόγω έκδοσης αδειών για κατασκευή μεγάλων βιομηχανικών, γεωργικών και κτηνοτροφικών μονάδων, καθώς και στη Διοικητική Περιφέρεια Βορείου Αιγαίου (1,7%).

**Πίνακας 3. Ιδιωτική Οικοδομική Δραστηριότητα κατά Διοικητική Περιφέρεια
Ιανουάριος - Μάιος 2003 και 2002**

Διοικητική Περιφέρεια	Αριθμός αδειών			Επιφάνεια (σε χιλ. μ ²)			Όγκος (σε χιλ. μ ³)		
	2003	2002	Μεταβολή (%) 2003/02	2003	2002	Μεταβολή (%) 2003/02	2003	2002	Μεταβολή (%) 2003/02
Αν.Μακεδονία και Θράκη	1.631	1.696	-3,8	388,5	425,3	-8,7	1.404,4	1.615,8	-13,1
Κεντρική Μακεδονία	4.263	4.174	2,1	1.456,4	1.324,0	10,0	5.913,0	5.247,3	12,7
Δυτική Μακεδονία	632	789	-19,9	231,8	210,3	10,2	744,0	649,1	14,6
Θεσσαλία	1.975	1.941	1,8	526,1	473,3	11,2	2.004,3	1.723,6	16,3
Ήπειρος	1.013	966	4,9	281,6	276,6	1,8	1.014,2	975,1	4,0
Ιόνιοι Νήσοι	1.290	1.243	3,8	252,2	252,4	-0,1	896,3	853,5	5,0
Δυτική Ελλάδα	1.890	2.095	-9,8	404,6	444,4	-9,0	1.431,6	1.531,7	-6,5
Στερεά Ελλάδα	2.061	2.162	-4,7	609,6	456,2	33,6	2.598,0	1.721,4	50,9
Πελοπόννησος	2.666	2.554	4,4	474,4	456,7	3,9	1.611,0	1.547,0	4,1
Αττική	10.517	9.861	6,7	2.707,3	2.570,2	5,3	9.902,7	9.212,1	7,5
Βόρειο Αιγαίο	1.111	1.043	6,5	143,6	139,7	2,8	515,1	523,9	-1,7
Νότιο Αιγαίο	1.861	1.719	8,3	376,7	353,7	6,5	1.273,4	1.191,1	6,9
Κρήτη	1.941	1.762	10,2	592,3	479,0	23,7	2.166,5	1.653,6	31,0
Σύνολο Χώρας	32.851	32.005	2,6	8.445,1	7.861,7	7,4	31.474,5	28.445,1	10,6

**Ιδιωτική Οικοδομική Δραστηριότητα κατά Διοικητική Περιφέρεια
Ιανουάριος - Μάιος
2003 και 2002
Μεταβολή % του οικοδομικού όγκου**

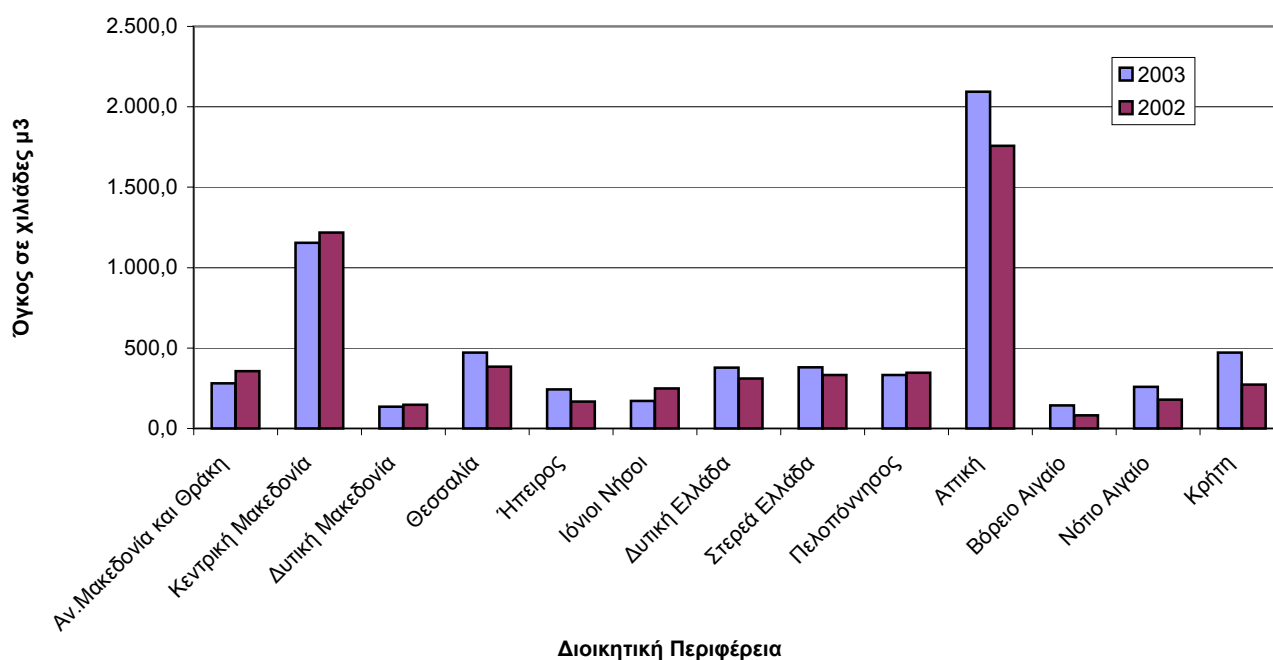


Το μήνα Μάιο 2003 η Ιδιωτική Οικοδομική Δραστηριότητα στο σύνολο της Χώρας, ανήλθε σε 6.981 άδειες, που αντιστοιχούν σε 1.800,8 χιλιάδες μ² επιφάνειας και σε 6.514,7 χιλιάδες μ³ όγκου, έναντι 6.257 αδειών, 1.602,3 χιλιάδων μ² επιφάνειας και 5.800,2 χιλιάδων μ³ όγκου του Μαΐου 2002. Παρατηρήθηκε δηλ. αύξηση 11,6% στον αριθμό των αδειών, 12,4% στην επιφάνεια και 12,3% στον όγκο.

**Πίνακας 4. Ιδιωτική Οικοδομική Δραστηριότητα κατά Διοικητική Περιφέρεια
Μάιος 2003 και 2002**

Διοικητική Περιφέρεια	Αριθμός αδειών			Επιφάνεια (σε χιλ. μ ²)			Όγκος (σε χιλ. μ ³)		
	2003	2002	Μεταβολή (%) 2003/02	2003	2002	Μεταβολή (%) 2003/02	2003	2002	Μεταβολή (%) 2003/02
Αν.Μακεδονία και Θράκη	369	351	5,1	79,7	95,8	-16,8	281,5	355,7	-20,9
Κεντρική Μακεδονία	907	846	7,2	295,4	302,0	-2,2	1.153,8	1.218,5	-5,3
Δυτική Μακεδονία	145	166	-12,7	43,3	48,9	-11,5	135,3	147,0	-8,0
Θεσσαλία	454	416	9,1	132,4	107,1	23,6	472,6	383,4	23,3
Ήπειρος	263	195	34,9	71,0	51,5	37,9	243,0	167,9	44,7
Ιόνιοι Νήσοι	229	234	-2,1	50,3	70,4	-28,6	170,2	249,1	-31,7
Δυτική Ελλάδα	420	456	-7,9	100,7	94,0	7,1	377,6	311,2	21,3
Στερεά Ελλάδα	436	422	3,3	107,2	91,3	17,4	380,2	331,7	14,6
Πελοπόννησος	553	514	7,6	95,9	99,4	-3,5	332,4	346,7	-4,1
Αττική	2.175	1.846	17,8	579,1	489,0	18,4	2.094,2	1.756,9	19,2
Βόρειο Αιγαίο	234	193	21,2	39,1	20,1	94,5	143,3	81,0	76,9
Νότιο Αιγαίο	395	287	37,6	78,1	51,7	51,1	259,0	178,9	44,8
Κρήτη	401	331	21,1	128,6	81,1	58,6	471,6	272,2	73,3
Σύνολο Χώρας	6.981	6.257	11,6	1.800,8	1.602,3	12,4	6.514,7	5.800,2	12,3

**Ιδιωτική Οικοδομική Δραστηριότητα κατά Διοικητική Περιφέρεια
Μάιος 2003 και 2002**



Αρμόδιος: Μαρτίνη Σοφία
e-mail:statistics2@ath.forthnet.gr
Τηλέφωνο : 210 6423642
Fax : 210 6463977