



Δ Ε Λ Τ Ι Ο Τ Υ Π Ο Υ

ΟΙΚΟΔΟΜΙΚΗ ΔΡΑΣΤΗΡΙΟΤΗΤΑ

ΜΑΡΤΙΟΣ 2003

Η Δ/ση Στατιστικών Δευτερογενούς Τομέα της Γενικής Γραμματείας της Εθνικής Στατιστικής Υπηρεσίας της Ελλάδος ανακοινώνει προσωρινά στοιχεία σχετικά με την Οικοδομική Δραστηριότητα, με βάση τις άδειες που εκδόθηκαν από τις πολεοδομίες της χώρας κατά το μήνα Μάρτιο 2003.

ΑΥΞΗΣΗ ΤΗΣ ΣΥΝΟΛΙΚΗΣ ΟΙΚΟΔΟΜΙΚΗΣ ΔΡΑΣΤΗΡΙΟΤΗΤΑΣ ΚΑΤΑ ΤΗΝ ΠΕΡΙΟΔΟ ΙΑΝΟΥΑΡΙΟΥ - ΜΑΡΤΙΟΥ 2003

Τη χρονική περίοδο Ιανουαρίου - Μαρτίου 2003, η Οικοδομική Δραστηριότητα στο σύνολό της ανήλθε σε 18.608 άδειες, που αντιστοιχούν σε 5.009,0 χιλιάδες μ² επιφάνειας και 18.887,1 χιλιάδες μ³ όγκου, έναντι 17.405 αδειών, 4.398,0 χιλιάδων μ² επιφάνειας και 16.281,3 χιλιάδων μ³ όγκου, της αντίστοιχης περιόδου 2002. Παρατηρήθηκε δηλαδή, αύξηση 6,9% στον αριθμό των αδειών, 13,9% στην επιφάνεια και 16,0% στον όγκο. Η Δημόσια Οικοδομική Δραστηριότητα συμμετέχει στο σύνολο του στοιχείου του όγκου σε ποσοστό της τάξεως του 4,4%.

**Πίνακας 1. Συνολική Οικοδομική Δραστηριότητα κατά Διοικητική Περιφέρεια
Ιανουάριος - Μάρτιος 2003 και 2002**

Διοικητική Περιφέρεια	Αριθμός αδειών			Επιφάνεια (σε χιλ. μ ²)			Όγκος (σε χιλ. μ ³)		
	2003	2002	Μεταβολή (%) 2003/02	2003	2002	Μεταβολή (%) 2003/02	2003	2002	Μεταβολή (%) 2003/02
Αν.Μακεδονία και Θράκη	856	900	-4,9	253,2	247,5	2,3	910,3	980,1	-7,1
Κεντρική Μακεδονία	2.409	2.159	11,6	835,3	634,4	31,7	3.431,3	2.369,2	44,8
Δυτική Μακεδονία	340	463	-26,6	180,7	108,2	67,0	541,9	337,0	60,8
Θεσσαλία	1.007	1.007	0,0	279,8	247,5	13,1	1.086,9	930,7	16,8
Ήπειρος	535	518	3,3	149,7	163,1	-8,2	551,8	620,7	-11,1
Ιόνιοι Νήσοι	814	677	20,2	157,4	129,5	21,5	578,4	430,8	34,3
Δυτική Ελλάδα	1.010	1.131	-10,7	208,3	248,5	-16,2	736,4	862,8	-14,6
Στερεά Ελλάδα	1.070	1.180	-9,3	364,6	245,5	48,5	1.648,1	916,6	79,8
Πελοπόννησος	1.513	1.378	9,8	268,1	248,3	8,0	920,5	841,8	9,3
Αττική	6.254	5.430	15,2	1.675,6	1.512,4	10,8	6.209,3	5.820,6	6,7
Βόρειο Αιγαίο	638	577	10,6	76,5	71,0	7,7	280,7	264,1	6,3
Νότιο Αιγαίο	1.068	949	12,5	221,7	209,9	5,6	745,0	708,8	5,1
Κρήτη	1.094	1.036	5,6	338,1	332,2	1,8	1.246,6	1.198,0	4,1
Σύνολο Χώρας	18.608	17.405	6,9	5.009,0	4.398,0	13,9	18.887,1	16.281,3	16,0

Το σύνολο της Οικοδομικής Δραστηριότητας κατά το μήνα Μάρτιο 2003 ανήλθε σε 6.628 άδειες, που αντιστοιχούν σε 1.772,9 χιλ.μ² επιφάνειας και 6.899,1 χιλιάδες μ³ οικοδομικού όγκου, έναντι 6.444 αδειών, 1.592,3 χιλιάδων μ² επιφάνειας και 5.715,0 χιλιάδων μ³ όγκου του Μαρτίου 2002. Παρατηρήθηκε δηλ. αύξηση 2,9% στον αριθμό αδειών, 11,3% στην επιφάνεια και 20,7% στον όγκο.

Η Δημόσια Οικοδομική Δραστηριότητα στο σύνολο της χώρας ανήλθε σε 45 άδειες, που αντιστοιχούν σε 50,4 χιλιάδες μ² επιφάνειας και σε 200,4 χιλιάδες μ³ όγκου, έναντι 37 αδειών, 26,8 χιλιάδων μ² επιφάνειας και 111,5 χιλιάδων μ³ όγκου, του Μαρτίου 2002. Η συμμετοχή στο σύνολο της Οικοδομικής Δραστηριότητας στο στοιχείο του όγκου, ανέρχεται σε 2,9%.

**Πίνακας 2. Συνολική Οικοδομική Δραστηριότητα κατά Διοικητική Περιφέρεια
Μάρτιος 2003 και 2002**

Διοικητική Περιφέρεια	Αριθμός αδειών			Επιφάνεια (σε χιλ. μ ²)			Όγκος (σε χιλ. μ ³)		
	2003	2002	Μεταβολή (%) 2003/02	2003	2002	Μεταβολή (%) 2003/02	2003	2002	Μεταβολή (%) 2003/02
Αν.Μακεδονία και Θράκη	322	331	-2,7	74,1	85,2	-13,0	270,5	320,2	-15,5
Κεντρική Μακεδονία	920	829	11,0	331,0	256,2	29,2	1.313,4	902,5	45,5
Δυτική Μακεδονία	140	163	-14,1	104,6	51,3	103,9	319,5	162,0	97,2
Θεσσαλία	342	398	-14,1	112,1	95,3	17,6	498,1	363,3	37,1
Ήπειρος	197	201	-2,0	58,4	57,3	1,9	227,4	240,4	-5,4
Ιόνιοι Νήσοι	265	266	-0,4	45,4	49,9	-9,0	165,3	170,4	-3,0
Δυτική Ελλάδα	369	421	-12,4	77,7	85,4	-9,0	268,7	292,8	-8,2
Στερεά Ελλάδα	365	455	-19,8	144,2	95,7	50,7	781,7	388,4	101,3
Πελοπόννησος	551	517	6,6	92,7	92,9	-0,2	311,4	303,4	2,6
Αττική	2.206	2.015	9,5	522,3	555,0	-5,9	1.919,6	1.998,8	-4,0
Βόρειο Αιγαίο	200	221	-9,5	22,7	24,1	-5,8	89,0	87,5	1,7
Νότιο Αιγαίο	382	305	25,2	67,6	64,6	4,6	231,4	213,5	8,4
Κρήτη	369	322	14,6	120,1	79,4	51,3	503,1	271,9	85,0
Σύνολο Χώρας	6.628	6.444	2,9	1.772,9	1.592,3	11,3	6.899,1	5.715,0	20,7

ΑΥΞΗΣΗ ΤΗΣ ΙΔΙΩΤΙΚΗΣ ΟΙΚΟΔΟΜΙΚΗΣ ΔΡΑΣΤΗΡΙΟΤΗΤΑΣ ΚΑΤΑ ΤΗΝ ΠΕΡΙΟΔΟ ΙΑΝΟΥΑΡΙΟΥ - ΜΑΡΤΙΟΥ 2003

Κατά τη χρονική περίοδο Ιανουαρίου-Μαρτίου 2003 η Ιδιωτική Οικοδομική Δραστηριότητα εμφανίζει στο σύνολο της χώρας αύξηση 6,9% στον αριθμό των αδειών, 14,6% στην επιφάνεια και 19,8% στον όγκο σε σύγκριση με την αντίστοιχη περίοδο του έτους 2002.

Στη Διοικητική Περιφέρεια Αττικής, την περίοδο Ιανουαρίου-Μαρτίου 2003, ο οικοδομικός όγκος ανήλθε σε 5.869,5 χιλιάδες μ³, έναντι 5.239,0 χιλιάδων μ³ της αντίστοιχης περιόδου 2002 (αύξηση 12,0%). Στην υπόλοιπη Χώρα ο οικοδομικός όγκος ανήλθε σε 12.186,9 χιλιάδες μ³, έναντι 9.837,0 χιλιάδων μ³, της αντίστοιχης περιόδου 2002 (αύξηση 23,9%)

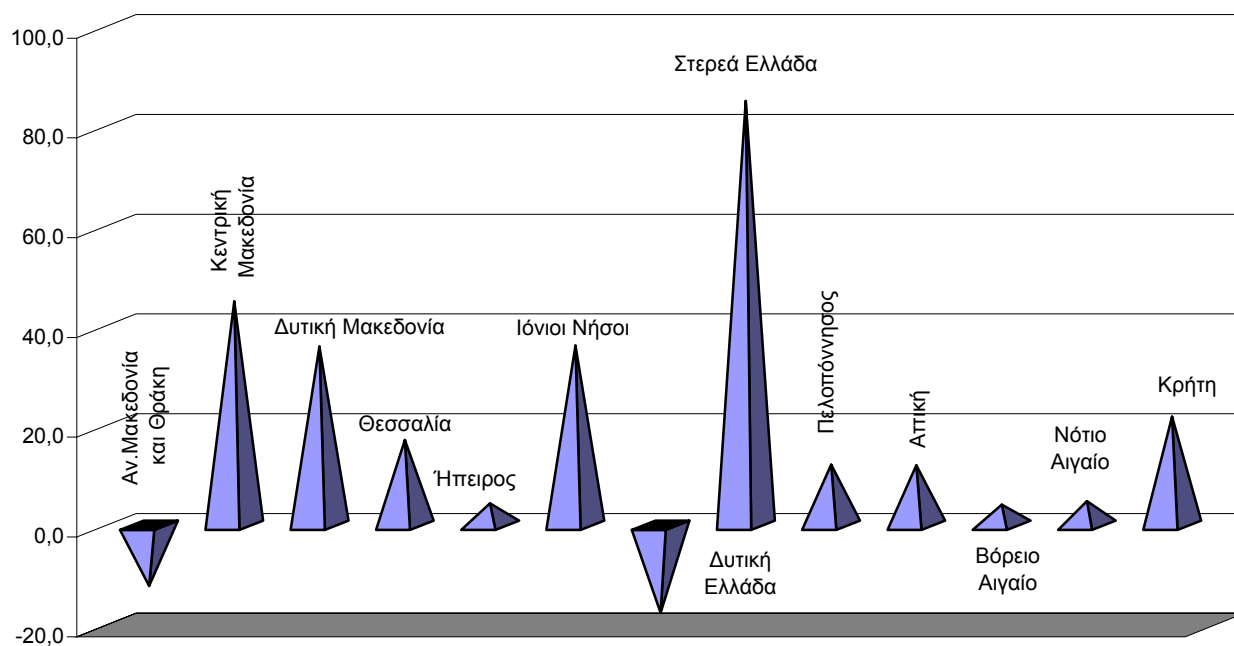
Μεγαλύτερη αύξηση της οικοδομικής δραστηριότητας παρατηρήθηκε στις Διοικητικές Περιφέρειες Στερεάς Ελλάδας (85,0%), Κεντρικής Μακεδονίας (44,8%), Ιονίων Νήσων (36,0%), Δυτ.Μακεδονίας (35,8%) και Κρήτης (21,8%)

Αντίθετα, μείωση παρατηρήθηκε στη Διοικητική Περιφέρεια Δυτικής Ελλάδας (17,6%), η οποία οφείλεται στην αύξηση της οικοδομικής δραστηριότητας την αντίστοιχη περίοδο του 2002, λόγω έκδοσης αδειών για κατασκευή μεγάλων βιομηχανικών, γεωργικών και κτηνοτροφικών μονάδων, καθώς και στη Διοικητική Περιφέρεια Ανατολικής Μακεδονίας και Θράκης(12,2%).

**Πίνακας 3. Ιδιωτική Οικοδομική Δραστηριότητα κατά Διοικητική Περιφέρεια
Ιανουάριος - Μάρτιος 2003 και 2002**

Διοικητική Περιφέρεια	Αριθμός αδειών			Επιφάνεια (σε χιλ. μ ²)			Όγκος (σε χιλ. μ ³)		
	2003	2002	Μεταβολή (%) 2003/02	2003	2002	Μεταβολή (%) 2003/02	2003	2002	Μεταβολή (%) 2003/02
Αν.Μακεδονία και Θράκη	844	894	-5,6	217,3	223,1	-2,6	772,1	879,3	-12,2
Κεντρική Μακεδονία	2.393	2.144	11,6	821,2	622,3	32,0	3.347,9	2.311,3	44,8
Δυτική Μακεδονία	330	449	-26,5	138,8	104,2	33,2	436,1	321,1	35,8
Θεσσαλία	996	997	-0,1	273,0	241,9	12,9	1.058,2	903,7	17,1
Ήπειρος	532	510	4,3	146,7	139,0	5,5	538,1	515,5	4,4
Ιόνιοι Νήσοι	812	676	20,1	157,2	128,2	22,6	577,8	424,7	36,0
Δυτική Ελλάδα	1.001	1.123	-10,9	195,9	236,9	-17,3	671,9	815,0	-17,6
Στερεά Ελλάδα	1.068	1.173	-9,0	363,8	239,6	51,8	1.645,6	889,3	85,0
Πελοπόννησος	1.505	1.368	10,0	262,4	237,4	10,5	883,2	787,5	12,2
Αττική	6.237	5.415	15,2	1.603,0	1.453,5	10,3	5.869,5	5.239,0	12,0
Βόρειο Αιγαίο	632	576	9,7	74,9	71,0	5,5	274,9	264,0	4,1
Νότιο Αιγαίο	1.064	949	12,1	221,2	209,9	5,4	743,2	708,8	4,9
Κρήτη	1.086	1.032	5,2	335,5	290,1	15,6	1.238,1	1.016,8	21,8
Σύνολο Χώρας	18.500	17.306	6,9	4.810,8	4.197,2	14,6	18.056,4	15.076,0	19,8

**Ιδιωτική Οικοδομική Δραστηριότητα κατά Διοικητική Περιφέρεια
Ιανουάριος - Μάρτιος 2003 και 2002
Μεταβολή % του οικοδομικού όγκου**



Το μήνα Μάρτιο 2003 η Ιδιωτική Οικοδομική Δραστηριότητα στο σύνολο της Χώρας, ανήλθε σε 6.583 άδειες, που αντιστοιχούν σε 1.722,5 χιλιάδες μ2 επιφάνειας και σε 6.698,7 χιλιάδες μ3 όγκου, έναντι 6.407 αδειών, 1.565,5 χιλιάδων μ2 επιφάνειας και 5.603,5 χιλιάδων μ3 όγκου του Μαρτίου 2002. Παρατηρήθηκε δηλ. αύξηση 2,7% στον αριθμό των αδειών, 10,0% στην επιφάνεια και 19,5% στον όγκο.

**Πίνακας 4. Ιδιωτική Οικοδομική Δραστηριότητα κατά Διοικητική Περιφέρεια
Μάρτιος 2003 και 2002**

Διοικητική Περιφέρεια	Αριθμός αδειών			Επιφάνεια (σε χιλ. μ ²)			Όγκος (σε χιλ. μ ³)		
	2003	2002	Μεταβολή (%) 2003/02	2003	2002	Μεταβολή (%) 2003/02	2003	2002	Μεταβολή (%) 2003/02
Αν.Μακεδονία και Θράκη	318	329	-3,3	73,0	78,4	-6,9	266,5	295,2	-9,7
Κεντρική Μακεδονία	913	822	11,1	321,3	254,7	26,1	1.259,9	896,2	40,6
Δυτική Μακεδονία	135	161	-16,1	80,7	50,0	61,4	252,2	157,8	59,8
Θεσσαλία	337	394	-14,5	107,4	91,8	17,0	479,2	345,2	38,8
Ήπειρος	195	199	-2,0	56,9	55,9	1,8	221,7	233,1	-4,9
Ιόνιοι Νήσοι	264	266	-0,8	45,4	49,9	-9,0	165,2	170,4	-3,1
Δυτική Ελλάδα	368	418	-12,0	77,5	84,9	-8,7	267,5	291,4	-8,2
Στερεά Ελλάδα	365	452	-19,2	144,2	94,6	52,4	781,7	384,6	103,3
Πελοπόννησος	546	510	7,1	88,6	84,8	4,5	284,2	268,2	6,0
Αττική	2.196	2.009	9,3	519,1	552,8	-6,1	1.904,0	1.990,2	-4,3
Βόρειο Αιγαίο	197	221	-10,9	21,8	24,1	-9,5	85,4	87,5	-2,4
Νότιο Αιγαίο	382	305	25,2	67,6	64,6	4,6	231,4	213,5	8,4
Κρήτη	367	321	14,3	118,9	79,0	50,5	499,8	270,2	85,0
Σύνολο Χώρας	6.583	6.407	2,7	1.722,5	1.565,5	10,0	6.698,7	5.603,5	19,5

**Ιδιωτική Οικοδομική Δραστηριότητα κατά Διοικητική Περιφέρεια
Μάρτιος 2003 και 2002**

