



Αθήνα 10-6-2003

# Δ Ε Λ Τ Ι Ο Τ Υ Π Ο Υ

## ΟΙΚΟΔΟΜΙΚΗ ΔΡΑΣΤΗΡΙΟΤΗΤΑ

ΦΕΒΡΟΥΑΡΙΟΣ 2003

Η Δ/ση Στατιστικών Δευτερογενούς Τομέα της Γενικής Γραμματείας της Εθνικής Στατιστικής Υπηρεσίας της Ελλάδος ανακοινώνει προσωρινά στοιχεία σχετικά με την Οικοδομική Δραστηριότητα, με βάση τις άδειες που εκδόθηκαν από τις πολεοδομίες της χώρας κατά το μήνα **Φεβρουάριο 2003**.

### ΑΥΞΗΣΗ ΤΗΣ ΣΥΝΟΛΙΚΗΣ ΟΙΚΟΔΟΜΙΚΗΣ ΔΡΑΣΤΗΡΙΟΤΗΤΑΣ ΚΑΤΑ ΤΗΝ ΠΕΡΙΟΔΟ ΙΑΝΟΥΑΡΙΟΥ - ΦΕΒΡΟΥΑΡΙΟΥ 2003

Τη χρονική περίοδο Ιανουαρίου - Φεβρουαρίου 2003, η Οικοδομική Δραστηριότητα στο σύνολό της ανήλθε σε 11.980 άδειες, που αντιστοιχούν σε 3.236,1 χιλιάδες μ<sup>2</sup> επιφάνειας και 11.988,0 χιλιάδες μ<sup>3</sup> όγκου, έναντι 10.961 αδειών, 2.805,7 χιλιάδων μ<sup>2</sup> επιφάνειας και 10.566,3 χιλιάδων μ<sup>3</sup> όγκου, της αντίστοιχης περιόδου 2002. Παρατηρήθηκε δηλαδή, αύξηση 9,3% στον αριθμό των αδειών, 15,3% στην επιφάνεια και 13,5% στον όγκο. Η Δημόσια Οικοδομική Δραστηριότητα συμμετέχει στο σύνολο του στοιχείου του όγκου σε ποσοστό της τάξεως του 5,3%.

**Πίνακας 1. Συνολική Οικοδομική Δραστηριότητα κατά Διοικητική Περιφέρεια  
Ιανουάριος - Φεβρουάριος 2003 και 2002**

Διοικητική Περιφέρεια	Αριθμός αδειών			Επιφάνεια (σε χιλ. μ <sup>2</sup> )			Όγκος (σε χιλ. μ <sup>3</sup> )		
	2003	2002	Μεταβολή (%) 2003/02	2003	2002	Μεταβολή (%) 2003/02	2003	2002	Μεταβολή (%) 2003/02
Αν.Μακεδονία και Θράκη	534	569	-6,2	179,1	162,3	10,4	639,8	659,9	-3,0
Κεντρική Μακεδονία	1.489	1.330	12,0	504,3	378,2	33,3	2.117,9	1.466,7	44,4
Δυτική Μακεδονία	200	300	-33,3	76,1	56,9	33,7	222,4	175,0	27,1
Θεσσαλία	665	609	9,2	167,7	152,2	10,2	588,8	567,4	3,8
Ήπειρος	338	317	6,6	91,3	105,8	-13,7	324,4	380,3	-14,7
Ιόνιοι Νήσοι	549	411	33,6	112,0	79,6	40,7	413,1	260,4	58,6
Δυτική Ελλάδα	641	710	-9,7	130,6	163,1	-19,9	467,7	570,0	-17,9
Στερεά Ελλάδα	705	725	-2,8	220,4	149,9	47,0	866,4	528,2	64,0
Πελοπόννησος	962	861	11,7	175,4	155,4	12,9	609,1	538,4	13,1
Αττική	4.048	3.415	18,5	1.153,3	957,5	20,4	4.289,7	3.821,9	12,2
Βόρειο Αιγαίο	438	356	23,0	53,8	46,9	14,7	191,7	176,6	8,6
Νότιο Αιγαίο	686	644	6,5	154,1	145,2	6,1	513,6	495,3	3,7
Κρήτη	725	714	1,5	218,0	252,8	-13,8	743,5	926,1	-19,7
<b>Σύνολο Χώρας</b>	<b>11.980</b>	<b>10.961</b>	<b>9,3</b>	<b>3.236,1</b>	<b>2.805,7</b>	<b>15,3</b>	<b>11.988,0</b>	<b>10.566,3</b>	<b>13,5</b>

Το σύνολο της Οικοδομικής Δραστηριότητας κατά το μήνα Φεβρουάριο 2003 ανήλθε σε 6.344 άδειες, που αντιστοιχούν σε 1.717,0 χιλ.μ<sup>2</sup> επιφάνειας και 6.615,5 χιλιάδες μ<sup>3</sup> οικοδομικού όγκου, έναντι 6.224 αδειών, 1.574,7 χιλιάδων μ<sup>2</sup> επιφάνειας και 5.753,0 χιλιάδων μ<sup>3</sup> όγκου του Φεβρουαρίου 2002. Παρατηρήθηκε δηλ. αύξηση 1,9% στον αριθμό αδειών, 9,0% στην επιφάνεια και 15,0% στον όγκο.

Η Δημόσια Οικοδομική Δραστηριότητα στο σύνολο της χώρας ανήλθε σε 31 άδειες, που αντιστοιχούν σε 69,6 χιλιάδες μ<sup>2</sup> επιφάνειας και σε 332,4 χιλιάδες μ<sup>3</sup> όγκου, έναντι 41 αδειών, 88,2 χιλιάδων μ<sup>2</sup> επιφάνειας και 416,6 χιλιάδων μ<sup>3</sup> όγκου, του Φεβρουαρίου 2002. Η συμμετοχή στο σύνολο της Οικοδομικής Δραστηριότητας στο στοιχείο του όγκου, ανέρχεται σε 5,0%.

**Πίνακας 2. Συνολική Οικοδομική Δραστηριότητα κατά Διοικητική Περιφέρεια  
Φεβρουάριος 2003 και 2002**

Διοικητική Περιφέρεια	Αριθμός αδειών			Επιφάνεια (σε χιλ. μ <sup>2</sup> )			Όγκος (σε χιλ. μ <sup>3</sup> )		
	2003	2002	Μεταβολή (%) 2003/02	2003	2002	Μεταβολή (%) 2003/02	2003	2002	Μεταβολή (%) 2003/02
Αν.Μακεδονία και Θράκη	265	301	-12,0	80,0	84,9	-5,8	290,3	337,6	-14,0
Κεντρική Μακεδονία	806	749	7,6	269,0	208,5	29,0	1.181,3	788,3	49,9
Δυτική Μακεδονία	112	181	-38,1	33,2	32,7	1,5	109,6	102,1	7,3
Θεσσαλία	384	352	9,1	81,0	102,0	-20,6	274,4	384,3	-28,6
Ήπειρος	168	181	-7,2	45,5	51,7	-12,0	150,9	188,0	-19,7
Ιόνιοι Νήσοι	294	239	23,0	60,2	48,3	24,6	243,3	154,8	57,2
Δυτική Ελλάδα	381	404	-5,7	71,0	93,5	-24,1	252,1	325,4	-22,5
Στερεά Ελλάδα	370	422	-12,3	121,7	89,6	35,8	575,4	304,9	88,7
Πελοπόννησος	513	474	8,2	97,7	79,7	22,6	346,1	288,5	20,0
Αττική	2.085	1.948	7,0	661,9	512,0	29,3	2.499,5	1.870,0	33,7
Βόρειο Αιγαίο	239	204	17,2	28,0	30,8	-9,1	101,5	113,1	-10,3
Νότιο Αιγαίο	324	379	-14,5	53,5	92,7	-42,3	183,7	323,4	-43,2
Κρήτη	403	390	3,3	114,4	148,4	-22,9	407,4	572,6	-28,9
<b>Σύνολο Χώρας</b>	<b>6.344</b>	<b>6.224</b>	<b>1,9</b>	<b>1.717,0</b>	<b>1.574,7</b>	<b>9,0</b>	<b>6.615,5</b>	<b>5.753,0</b>	<b>15,0</b>

### ΑΥΞΗΣΗ ΤΗΣ ΙΔΙΩΤΙΚΗΣ ΟΙΚΟΔΟΜΙΚΗΣ ΔΡΑΣΤΗΡΙΟΤΗΤΑΣ ΚΑΤΑ ΤΗΝ ΠΕΡΙΟΔΟ ΙΑΝΟΥΑΡΙΟΥ - ΦΕΒΡΟΥΑΡΙΟΥ 2003

Κατά τη χρονική περίοδο Ιανουαρίου-Φεβρουαρίου 2003 η Ιδιωτική Οικοδομική Δραστηριότητα εμφανίζει στο σύνολο της χώρας αύξηση 9,3% στον αριθμό των αδειών, 17,4% στην επιφάνεια και 19,9% στον όγκο σε σύγκριση με την αντίστοιχη περίοδο του έτους 2002.

Στη Διοικητική Περιφέρεια Αττικής, την περίοδο Ιανουαρίου-Φεβρουαρίου 2003, ο οικοδομικός όγκος ανήλθε σε 3.965,5 χιλιάδες μ<sup>3</sup>, έναντι 3.248,8 χιλιάδων μ<sup>3</sup> της αντίστοιχης περιόδου 2002 (αύξηση 22,1%). Στην υπόλοιπη Χώρα ο οικοδομικός όγκος ανήλθε σε 7.392,2 χιλιάδες μ<sup>3</sup>, έναντι 6.223,7 χιλιάδων μ<sup>3</sup>, της αντίστοιχης περιόδου 2002 (αύξηση 18,8%)

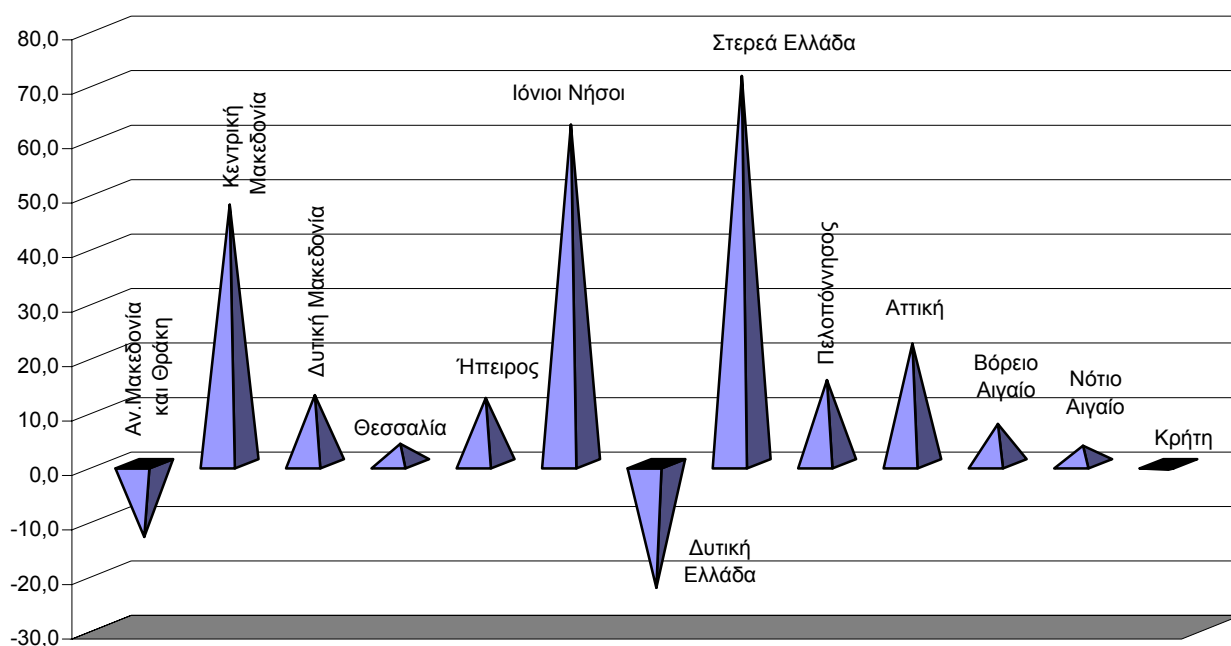
Μεγαλύτερη αύξηση της οικοδομικής δραστηριότητας παρατηρήθηκε στις Διοικητικές Περιφέρειες Στερεάς Ελλάδος (71,2%), Ιονίων Νήσων (62,2%), Κεντρικής Μακεδονίας (47,6%) και Αττικής (22,1%).

Αντίθετα, μείωση παρατηρήθηκε στη Διοικητική Περιφέρεια Δυτικής Ελλάδος (22,8%), η οποία οφείλεται στην αύξηση της οικοδομικής δραστηριότητας την αντίστοιχη περίοδο του 2002, λόγω κατασκευής μεγάλων βιομηχανικών, γεωργικών και κτηνοτροφικών μονάδων, καθώς και στη Διοικητική Περιφέρεια Αν. Μακεδονίας και Θράκης (13,4%).

**Πίνακας 3. Ιδιωτική Οικοδομική Δραστηριότητα κατά Διοικητική Περιφέρεια  
Ιανουάριος - Φεβρουάριος 2003 και 2002**

Διοικητική Περιφέρεια	Αριθμός αδειών			Επιφάνεια (σε χιλ. μ <sup>2</sup> )			Όγκος (σε χιλ. μ <sup>3</sup> )		
	2003	2002	Μεταβολή (%) 2003/02	2003	2002	Μεταβολή (%) 2003/02	2003	2002	Μεταβολή (%) 2003/02
Αν.Μακεδονία και Θράκη	526	565	-6,9	144,3	144,7	-0,3	505,6	584,1	-13,4
Κεντρική Μακεδονία	1.480	1.322	12,0	499,9	367,6	36,0	2.088,0	1.415,0	47,6
Δυτική Μακεδονία	195	288	-32,3	58,1	54,3	7,0	183,9	163,3	12,6
Θεσσαλία	659	603	9,3	165,6	150,2	10,3	579,0	558,5	3,7
Ήπειρος	337	311	8,4	89,8	83,2	7,9	316,4	282,3	12,1
Ιόνιοι Νήσοι	548	410	33,7	111,8	78,3	42,8	412,6	254,3	62,2
Δυτική Ελλάδα	633	705	-10,2	118,4	152,0	-22,1	404,4	523,6	-22,8
Στερεά Ελλάδα	703	721	-2,5	219,6	145,0	51,4	863,9	504,7	71,2
Πελοπόννησος	959	858	11,8	173,8	152,6	13,9	599,0	519,2	15,4
Αττική	4.041	3.406	18,6	1.083,9	900,7	20,3	3.965,5	3.248,8	22,1
Βόρειο Αιγαίο	435	355	22,5	53,1	46,9	13,2	189,5	176,6	7,3
Νότιο Αιγαίο	682	644	5,9	153,6	145,2	5,8	511,8	495,3	3,3
Κρήτη	719	711	1,1	216,6	211,0	2,7	738,3	746,6	-1,1
<b>Σύνολο Χώρας</b>	<b>11.917</b>	<b>10.899</b>	<b>9,3</b>	<b>3.088,3</b>	<b>2.631,7</b>	<b>17,4</b>	<b>11.357,7</b>	<b>9.472,5</b>	<b>19,9</b>

**Ιδιωτική Οικοδομική Δραστηριότητα κατά Διοικητική Περιφέρεια  
Ιανουάριος - Φεβρουάριος 2003 και 2002.  
Μεταβολή % του οικοδομικού όγκου**



Το μήνα Φεβρουάριο 2003 η Ιδιωτική Οικοδομική Δραστηριότητα στο σύνολο της Χώρας, ανήλθε σε 6.313 άδειες, που αντιστοιχούν σε 1.647,4 χιλιάδες μ<sup>2</sup> επιφάνειας και σε 6.283,1 χιλιάδες μ<sup>3</sup> όγκου, έναντι 6.183 αδειών, 1.486,5 χιλιάδων μ<sup>2</sup> επιφάνειας και 5.336,4 χιλιάδων μ<sup>3</sup> όγκου του Φεβρουαρίου 2002. Παρατηρήθηκε δηλ. αύξηση 2,1% στον αριθμό των αδειών, 10,8% στην επιφάνεια και 17,7% στον όγκο.

**Πίνακας 4. Ιδιωτική Οικοδομική Δραστηριότητα κατά Διοικητική Περιφέρεια  
Φεβρουάριος 2003 και 2002**

Διοικητική Περιφέρεια	Αριθμός αδειών			Επιφάνεια (σε χιλ. μ <sup>2</sup> )			Όγκος (σε χιλ. μ <sup>3</sup> )		
	2003	2002	Μεταβολή (%) 2003/02	2003	2002	Μεταβολή (%) 2003/02	2003	2002	Μεταβολή (%) 2003/02
Αν.Μακεδονία και Θράκη	265	298	-11,1	80,0	67,7	18,2	290,3	263,3	10,3
Κεντρική Μακεδονία	797	743	7,3	264,6	200,4	32,0	1.151,4	747,3	54,1
Δυτική Μακεδονία	108	174	-37,9	30,3	32,0	-5,3	100,8	100,0	0,8
Θεσσαλία	379	348	8,9	79,2	100,8	-21,4	267,5	379,3	-29,5
Ήπειρος	168	177	-5,1	45,5	48,1	-5,4	150,9	166,5	-9,4
Ιόνιοι Νήσοι	293	238	23,1	60,0	47,0	27,7	242,8	148,7	63,3
Δυτική Ελλάδα	378	402	-6,0	69,5	88,4	-21,4	244,6	298,6	-18,1
Στερεά Ελλάδα	370	419	-11,7	121,7	85,0	43,2	575,4	282,1	104,0
Πελοπόννησος	512	471	8,7	96,8	76,9	25,9	338,6	269,3	25,7
Αττική	2.083	1.942	7,3	604,6	506,5	19,4	2.230,5	1.837,9	21,4
Βόρειο Αιγαίο	238	203	17,2	28,0	30,8	-9,1	101,4	113,0	-10,3
Νότιο Αιγαίο	324	379	-14,5	53,5	92,7	-42,3	183,7	323,4	-43,2
Κρήτη	398	389	2,3	113,9	110,3	3,3	405,3	406,8	-0,4
<b>Σύνολο Χώρας</b>	<b>6.313</b>	<b>6.183</b>	<b>2,1</b>	<b>1.647,4</b>	<b>1.486,5</b>	<b>10,8</b>	<b>6.283,1</b>	<b>5.336,4</b>	<b>17,7</b>

**Ιδιωτική Οικοδομική Δραστηριότητα κατά Διοικητική Περιφέρεια  
Φεβρουάριος 2003 και 2002**

