



ΔΕΛΤΙΟ ΤΥΠΟΥ

ΝΟΜΙΜΗ ΟΙΚΟΔΟΜΙΚΗ ΔΡΑΣΤΗΡΙΟΤΗΤΑ

(προσωρινά στοιχεία)

ΑΠΡΙΛΙΟΣ 2002

Από τη Γενική Γραμματεία της Εθνικής Στατιστικής Υπηρεσίας της Ελλάδος ανακοινώνονται στοιχεία σχετικά με τη Νόμιμη Οικοδομική Δραστηριότητα, με βάση τις άδειες που εκδόθηκαν από τις πολεοδομίες της χώρας κατά το μήνα Απρίλιο του 2002.

Το σύνολο της Νόμιμης Οικοδομικής Δραστηριότητας κατά το μήνα Απρίλιο 2002 ανήλθε σε 8.468 άδειες που αντιστοιχούν σε 2.114,0 χιλιάδες μ² επιφάνειας και 7.842,5 χιλιάδες μ³ οικοδομικού όγκου, έναντι 5.096 αδειών, 1.288,0 χιλιάδων μ² επιφάνειας και 4.810,7 χιλιάδων μ³ όγκου του Απριλίου 2001. Παρατηρήθηκε δηλαδή αύξηση 66,2% στον αριθμό αδειών, 64,1% στην επιφάνεια και 63,0% στον όγκο.

Η Δημόσια Οικοδομική Δραστηριότητα στο σύνολο της χώρας ανήλθε σε 26 άδειες, που αντιστοιχούν σε 51,8 χιλιάδες μ² επιφάνειας και σε 273,5 χιλιάδες μ³ όγκου, έναντι 19 αδειών, 8,5 χιλιάδων μ² επιφάνειας και 41,2 χιλιάδων μ³ όγκου, του Απριλίου 2001. Η συμμετοχή στο σύνολο της Οικοδομικής Δραστηριότητας στο στοιχείο του όγκου, ανέρχεται σε 3,5%.

**Πίνακας 1. Συνολική Νόμιμη Οικοδομική Δραστηριότητα κατά Διοικητική Περιφέρεια
Απρίλιος 2002 και 2001**

Διοικητική περιφέρεια	Αριθμός αδειών			Επιφάνεια (σε χιλιάδες μ ²)			Όγκος (σε χιλιάδες μ ³)		
	2002	2001	Μεταβολή (%) 2002/ 01	2002	2001	Μεταβολή (%) 2002/ 01	2002	2001	Μεταβολή (%) 2002/ 01
Αν. Μακεδονία και Θράκη	453	328	38,1	108,6	78,3	38,7	402,8	310,0	29,9
Κεντρική Μακεδονία	1191	700	70,1	416,1	256,4	62,3	1.804,7	1.035,3	74,3
Δυτική Μακεδονία	176	104	69,2	58,9	32,3	82,2	192,7	113,9	69,1
Θεσσαλία	529	342	54,7	125,3	68,4	83,3	440,2	233,5	88,5
Ηπειρος	263	182	44,5	87,0	49,4	76,0	296,0	169,3	74,9
Ιόνιοι Νήσοι	334	192	74,0	70,2	32,9	113,3	245,5	111,0	121,1
Δυτική Ελλάδα	518	371	39,6	114,1	78,7	45,0	407,8	283,6	43,8
Στερεά Ελλάδα	568	328	73,2	127,0	87,7	44,8	514,6	422,9	21,7
Πελοπόννησος	675	391	72,6	121,1	56,9*	113,0	417,3	188,0*	122,0
Αττική	2602	1569	65,8	631,3	430,4	46,7	2.229,5	1.546,8	44,1
Βόρειο Αιγαίο	274	161	70,2	48,6	17,0	186,0	178,8	57,1	213,2
Νότιο Αιγαίο	483	189	155,6	92,2	33,4	176,2	303,4	107,9	181,2
Κρήτη	402	239	68,2	113,7	66,2	71,8	409,2	231,4	76,8
Σύνολο Χώρας	8.468	5.096	66,2	2.114,0	1.288,0	64,1	7.842,5	4.810,7	63,0

* Αναθεωρημένα στοιχεία

**ΑΥΞΗΣΗ ΤΗΣ ΣΥΝΟΛΙΚΗΣ ΝΟΜΙΜΗΣ ΟΙΚΟΔΟΜΙΚΗΣ ΔΡΑΣΤΗΡΙΟΤΗΤΑΣ ΚΑΤΑ ΤΟ
ΤΕΤΡΑΜΗΝΟ ΙΑΝΟΥΑΡΙΟΥ - ΑΠΡΙΛΙΟΥ 2002**

Το τετράμηνο Ιανουαρίου – Απριλίου 2002, η Νόμιμη Οικοδομική Δραστηριότητα στο σύνολό της ανήλθε σε 25.873 άδειες, που αντιστοιχούν σε 6.512,0 χιλιάδες μ² επιφάνειας και σε 24.123,8 χιλιάδες μ³ όγκου, έναντι 21.690 αδειών, 5.585,3 χιλιάδων μ² επιφάνειας και 21.189,3 χιλιάδων μ³ όγκου, του αντίστοιχου τετραμήνου 2001. Παρατηρήθηκε δηλαδή αύξηση 19,3% στον αριθμό των αδειών, 16,6% στην επιφάνεια και 13,8% στον όγκο. Η Δημόσια Οικοδομική Δραστηριότητα συμμετέχει στο σύνολο του στοιχείου του όγκου σε ποσοστό της τάξεως του 6,1% .

**Πίνακας 2. Συνολική Νόμιμη Οικοδομική Δραστηριότητα κατά Διοικητική Περιφέρεια
Ιανουάριος - Απρίλιος 2002 και 2001**

Διοικητική περιφέρεια	Αριθμός αδειών			Επιφάνεια (σε χιλιάδες μ ²)			Όγκος (σε χιλιάδες μ ³)		
	2002	2001	Μεταβολή (%) 2002/ 01	2002	2001	Μεταβολή (%) 2002/ 01	2002	2001	Μεταβολή (%) 2002/ 01
Αν. Μακεδονία και Θράκη	1353	1155	17,1	356,1	341,4	4,3	1.382,8	1.625,6	-14,9
Κεντρική Μακεδονία	3350	2924	14,6	1.050,5	974,2	7,8	4.173,9	3.839,0	8,7
Δυτική Μακεδονία	639	547	16,8	167,1	143,1	16,7	529,7	470,3	12,6
Θεσσαλία	1536	1365	12,5	372,9	340,1	9,6	1.370,9	1.327,9	3,2
Ηπειρος	781	734	6,4	250,1	161,8	54,6	916,7	557,2	64,5
Ιόνιοι Νήσοι	1011	770	31,3	199,7	143,0	39,6	676,3	464,9	45,5
Δυτική Ελλάδα	1649	1282	28,6	362,6	277,9	30,5	1.270,6	1.004,0	26,5
Στερεά Ελλάδα	1748	1414	23,6	372,5	431,7	-13,7	1.431,2	2.022,8	-29,2
Πελοπόννησος	2053	1650	24,4	369,4	300,5*	22,9	1.259,2	1.029,1*	22,4
Αττική	8032	7071	13,6	2.143,7	1.875,2	14,3	8.050,1	6.698,4	20,2
Βόρειο Αιγαίο	851	638	33,4	119,6	77,0	55,4	442,9	298,9	48,2
Νότιο Αιγαίο	1432	979	46,3	302,1	184,6	63,6	1.012,2	648,0	56,2
Κρήτη	1438	1161	23,9	445,9	334,8	33,2	1.607,2	1.203,2	33,6
Σύνολο Χώρας	25.873	21.690	19,3	6.512,0	5.585,3	16,6	24.123,8	21.189,3	13,8

* Αναθεωρημένα στοιχεία

ΑΥΞΗΣΗ ΤΗΣ ΙΔΙΩΤΙΚΗΣ ΝΟΜΙΜΗΣ ΟΙΚΟΔΟΜΙΚΗΣ ΔΡΑΣΤΗΡΙΟΤΗΤΑΣ ΚΑΤΑ ΤΟ ΜΗΝΑ ΑΠΡΙΛΙΟ 2002

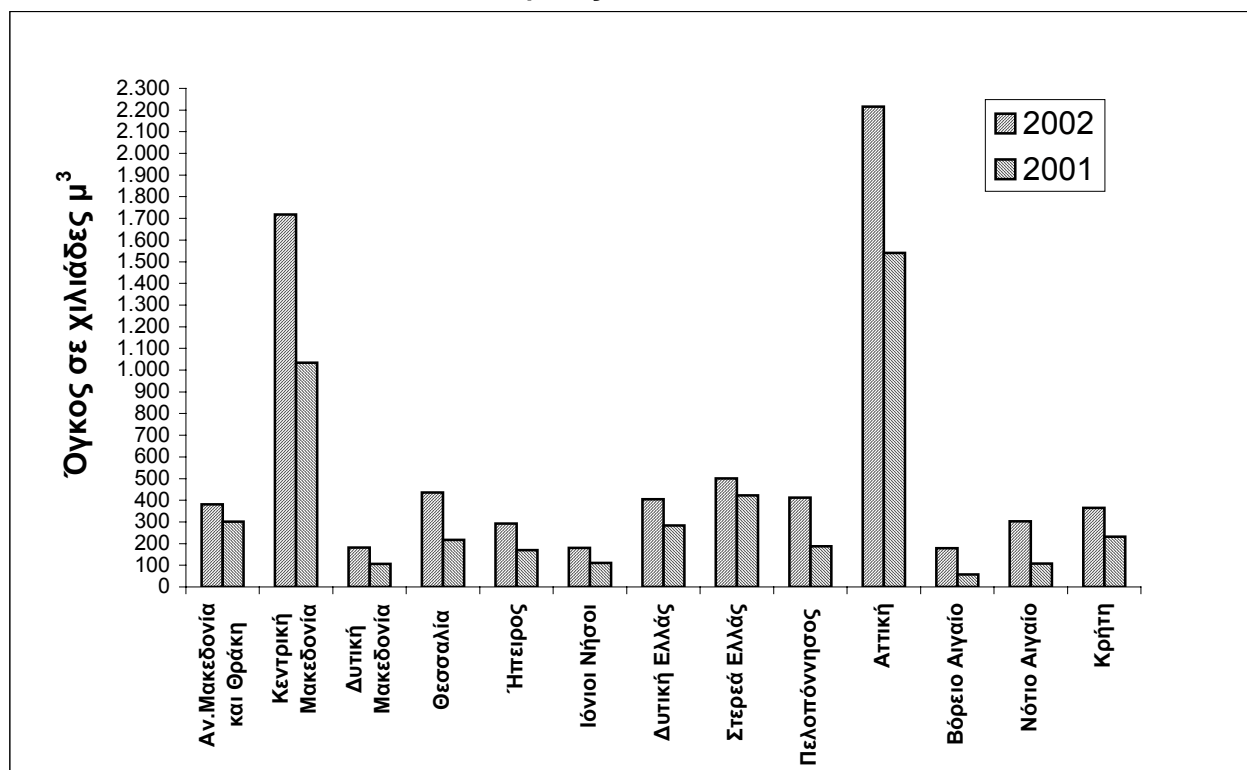
Το μήνα Απρίλιο 2002 η Ιδιωτική Νόμιμη Οικοδομική Δραστηριότητα στο σύνολο της Χώρας ανήλθε σε 8.442 άδειες, που αντιστοιχούν σε 2.062,2 χιλιάδες μ² επιφάνειας και σε 7.569,0 χιλιάδες μ³ όγκου, έναντι 5.077 αδειών, 1.279,5 χιλιάδων μ² επιφάνειας και 4.769,5 χιλιάδων μ³ όγκου του Απριλίου 2001. Παρατηρήθηκε δηλαδή αύξηση 66,3% στον αριθμό των αδειών 61,2% στην επιφάνεια και 58,7% στον όγκο.

Πίνακας 3. Ιδιωτική Νόμιμη Οικοδομική Δραστηριότητα κατά Διοικητική Περιφέρεια Απρίλιος 2002 και 2001

Διοικητική περιφέρεια	Αριθμός αδειών			Επιφάνεια (σε χιλιάδες μ ²)			Όγκος (σε χιλιάδες μ ³)		
	2002	2001	Μεταβολή (%) 2002/ 01	2002	2001	Μεταβολή (%) 2002/ 01	2002	2001	Μεταβολή (%) 2002/ 01
Αν. Μακεδονία και Θράκη	451	318	41,8	106,3	75,9	40,0	380,8	301,1	26,5
Κεντρική Μακεδονία	1184	698	69,6	399,6	256,0	56,1	1.717,5	1.033,5	66,2
Δυτική Μακεδονία	174	103	68,9	57,1	31,0	84,2	181,0	106,3	70,2
Θεσσαλία	528	339	55,8	124,2	66,2	87,7	436,5	217,8	100,4
Ηπειρος	261	182	43,4	86,1	49,4	74,2	291,8	169,3	72,4
Ιόνιοι Νήσοι	333	191	74,3	53,7	32,8	64,0	179,7	110,6	62,4
Δυτική Ελλάδα	516	371	39,1	113,5	78,7	44,2	405,4	283,6	42,9
Στερεά Ελλάδα	567	328	72,9	125,4	87,7	42,9	500,4	422,9	18,3
Πελοπόννησος	672	391	71,9	119,9	56,9*	110,8	412,9	188,0*	119,6
Αττική	2600	1567	65,9	627,7	428,3	46,6	2.216,3	1.540,0	43,9
Βόρειο Αιγαίο	274	161	70,2	48,6	17,0	186,0	178,8	57,1	213,2
Νότιο Αιγαίο	483	189	155,6	92,2	33,4	176,2	303,4	107,9	181,2
Κρήτη	399	239	66,9	107,9	66,2	63,1	364,6	231,4	57,6
Σύνολο Χώρας	8.442	5.077	66,3	2.062,2	1.279,5	61,2	7.569,0	4.769,5	58,7

* Αναθεωρημένα στοιχεία

Ιδιωτική Νόμιμη Οικοδομική Δραστηριότητα κατά Διοικητική Περιφέρεια Απρίλιος 2002 και 2001



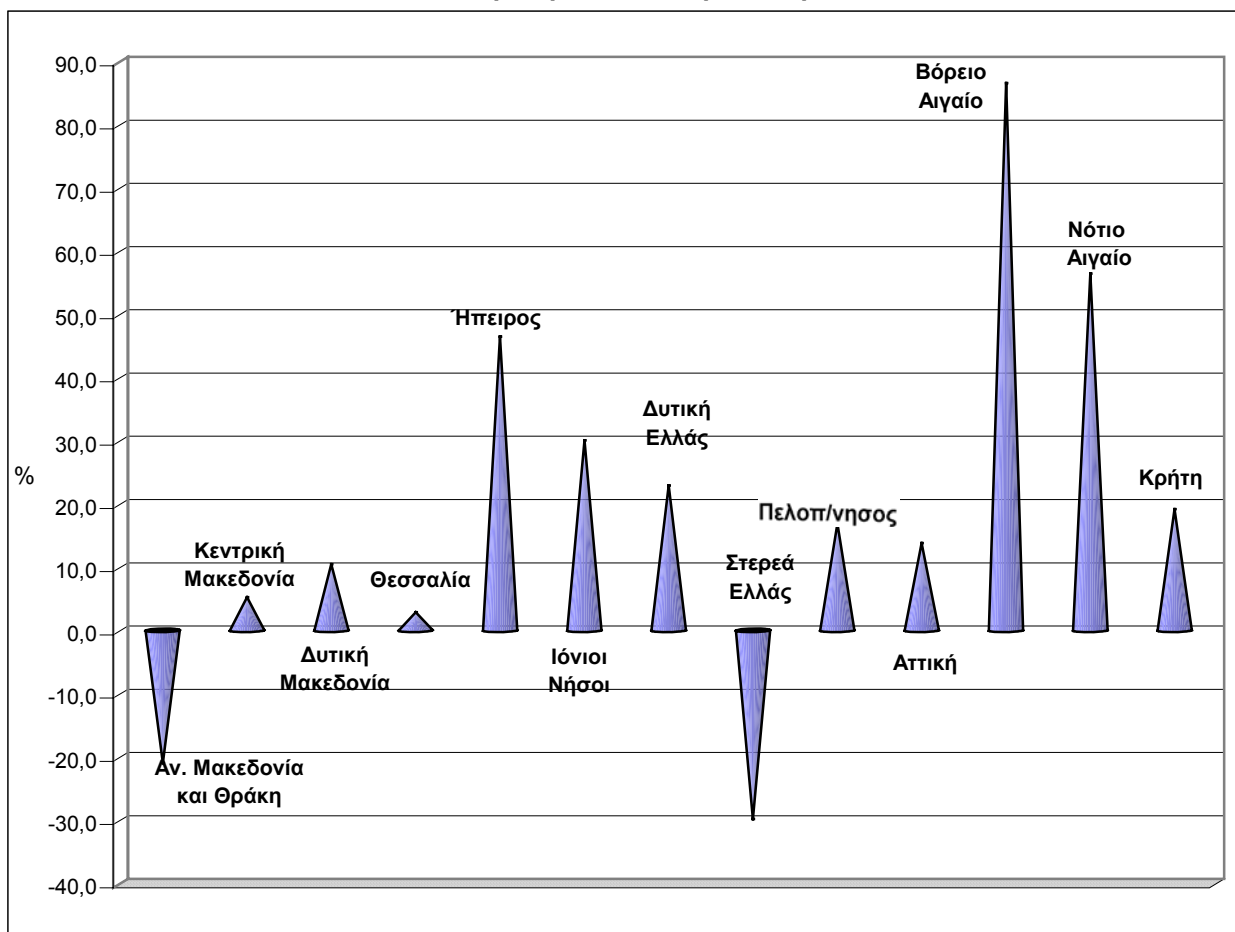
ΑΥΞΗΣΗ ΤΗΣ ΙΔΙΩΤΙΚΗΣ ΝΟΜΙΜΗΣ ΟΙΚΟΔΟΜΙΚΗΣ ΔΡΑΣΤΗΡΙΟΤΗΤΑΣ ΚΑΤΑ ΤΟ ΤΕΤΡΑΜΗΝΟ ΙΑΝΟΥΑΡΙΟΥ - ΑΠΡΙΛΙΟΥ 2002

Πίνακας 4. Ιδιωτική Νόμιμη Οικοδομική Δραστηριότητα κατά Διοικητική Περιφέρεια Ιανουάριος-Απρίλιος 2002 και 2001

Διοικητική περιφέρεια	Αριθμός αδειών			Επιφάνεια (σε χιλιάδες μ ²)			Όγκος (σε χιλιάδες μ ³)		
	2002	2001	Μεταβολή (%) 2002/ 01	2002	2001	Μεταβολή (%) 2002/ 01	2002	2001	Μεταβολή (%) 2002/ 01
Αν. Μακεδονία και Θράκη	1.345	1.133	18,7	329,4	333,4	-1,2	1.260,1	1.594,3	-21,0
Κεντρική Μακεδονία	3.328	2.914	14,2	1.022,0	972,9	5,0	4.028,8	3.827,3	5,3
Δυτική Μακεδονία	623	518	20,3	161,4	139,3	15,8	502,1	454,5	10,5
Θεσσαλία	1.525	1.357	12,4	366,2	335,0	9,3	1.340,2	1.303,0	2,9
Ήπειρος	771	731	5,5	225,1	160,3	40,4	807,2	551,1	46,5
Ιόνιοι Νήσοι	1.009	768	31,4	182,0	143,1	27,2	604,4	464,7	30,0
Δυτική Ελλάδα	1.639	1.280	28,0	350,4	276,2	26,9	1.220,4	992,9	22,9
Στερεά Ελλάδα	1.740	1.404	23,9	364,9	419,9	-13,1	1.389,7	1.980,1	-29,8
Πελοπόννησος	2.040	1.648	23,8	357,4	299,8*	19,2	1.200,4	1.026,9*	16,9
Αττική	8.015	7.056	13,6	2.081,1	1.844,4	12,8	7.455,3	6.550,1	13,8
Βόρειο Αιγαίο	850	636	33,6	119,6	70,3	70,2	442,9	237,4	86,6
Νότιο Αιγαίο	1.432	978	46,4	302,1	184,5	63,7	1.012,2	647,0	56,4
Κρήτη	1.431	1.157	23,7	398,0	330,3	20,5	1.381,4	1.159,0	19,2
Σύνολο Χώρας	25.748	21.580	19,3	6.259,4	5.509,4	13,6	22.645,0	20.788,3	8,9

* Αναθεωρημένα στοιχεία

**Ιδιωτική Νόμιμη Οικοδομική Δραστηριότητα κατά Διοικητική Περιφέρεια Ιανουάριος - Απρίλιος 2002 και 2001
% Μεταβολή του οικοδομικού όγκου**



Στη Διοικητική Περιφέρεια Αττικής ο οικοδομικός όγκος ανήλθε σε 7.455,3 χιλιάδες μ³, έναντι 6.550,1 χιλιάδων μ³ του αντίστοιχου τετραμήνου 2001 (αύξηση 13,8%). Στην υπόλοιπη Χώρα ο οικοδομικός όγκος ανήλθε σε 15.189,7 χιλιάδες μ³, έναντι 14.238,2 χιλιάδων μ³ του αντίστοιχου τετραμήνου 2001 (αύξηση 6,7%).

Αύξηση της οικοδομικής δραστηριότητας παρατηρήθηκε στη Διοικητική Περιφέρεια Βορείου Αιγαίου (86,6%) και συγκεκριμένα στο Νομό Λέσβου, όπου η οικοδομική δραστηριότητα το μήνα Ιανουάριο 2001 ήταν αρκετά μειωμένη. Επίσης στις Διοικητικές Περιφέρειες Νοτίου Αιγαίου (56,4%), Ηπείρου (46,5) και Ιονίων Νήσων (30,0%), λόγω της αυξημένης δραστηριότητας που παρουσιάστηκε κατά το ανωτέρω τετράμηνο στις Περιφέρειες αυτές.

Αντίθετα μείωση παρατηρήθηκε στη Διοικητική Περιφέρεια Στερεάς Ελλάδος, όπου η μεταβολή του οικοδομικού όγκου ήταν 29,8% και στη Διοικητική Περιφέρεια Ανατ. Μακεδονίας και Θράκης 21,0%, έναντι της αντίστοιχης περιόδου του 2001. Η παρατηρούμενη μείωση στις Περιφέρειες αυτές οφείλεται στη σημαντική αύξηση της οικοδομικής δραστηριότητας την αντίστοιχη περίοδο του 2001, λόγω κατασκευής μεγάλων βιομηχανικών μονάδων κατά το μήνα Ιανουάριο του 2001.