



ΕΛΛΗΝΙΚΗ ΔΗΜΟΚΡΑΤΙΑ
ΕΛΛΗΝΙΚΗ ΣΤΑΤΙΣΤΙΚΗ ΑΡΧΗ

Πειραιάς, 5 - 8 - 2010

Δ Ε Λ Τ Ι Ο Τ Υ Π Ο Υ

Μείωση 25,2 % νέων αδειών κυκλοφορίας αυτοκινήτων το διάστημα
Ιανουαρίου - Ιουλίου

ΧΟΡΗΓΗΣΗ ΑΔΕΙΩΝ ΚΥΚΛΟΦΟΡΙΑΣ ΟΧΗΜΑΤΩΝ : Ιούλιος 2010

Η Ελληνική Στατιστική Αρχή ανακοινώνει ότι κατά το διάστημα Ιανουαρίου - Ιουλίου 2010 κυκλοφόρησαν για πρώτη φορά 139.388 αυτοκίνητα (καινούρια ή μεταχειρισμένα εξωτερικού), παρουσιάζοντας μείωση 25,2 % ως προς την αντίστοιχη περίοδο του 2009. Μείωση 22,9% είχε παρουσιάσει το επτάμηνο Ιανουαρίου - Ιουλίου του 2009 σε σχέση με το αντίστοιχο του 2008.

Επίσης, η κυκλοφορία νέων μοτοσυκλετών (άνω των 50 cc) κατά το διάστημα Ιανουαρίου - Ιουλίου 2010 ανήλθε σε 41.714, έναντι 47.848 το 2009, παρουσιάζοντας μείωση 12,8%. Μείωση 29,8% είχε παρουσιάσει το επτάμηνο Ιανουαρίου - Ιουλίου του 2009 σε σχέση με το αντίστοιχο του 2008.

Πληροφορίες:

Δ/ση Στατιστικών Τομέα Εμπορίου και Υπηρεσιών
Τμήμα Μεταφορών, Επικοινωνιών και ΜΜΕ

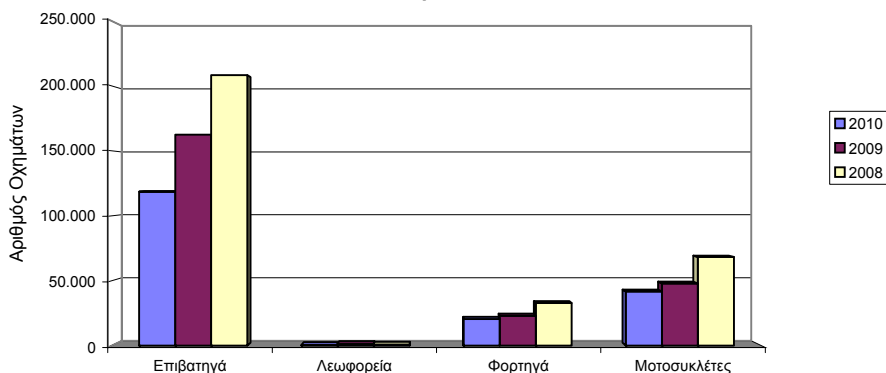
Κων/νος Μενεξές
Τηλέφωνο : 213 1352500
FAX : 213 1352496
e-mail : menexesk@statistics.gr

Πίνακας 1. Οχήματα που κυκλοφόρησαν για πρώτη φορά στην Ελλάδα : Ιαν. - Ιουλ. 2008 - 2010

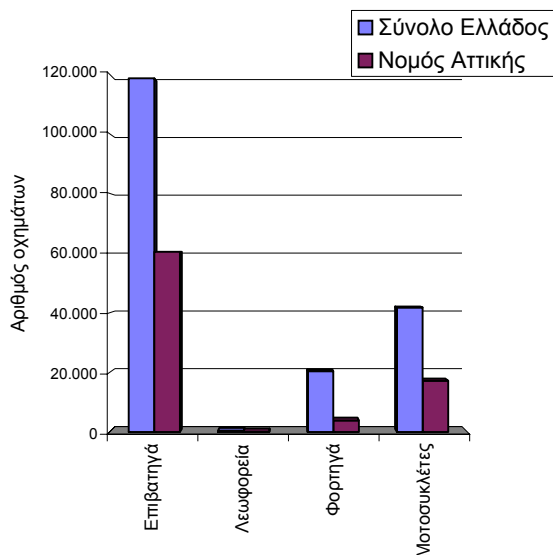
Κατηγορία οχημάτων	Ιανουάριος - Ιούλιος						Μεταβολή (%)			
	2010		2009		2008		2010/2009		2009/2008	
	Σύνολο	Από αυτά, μεταχειρ.	Σύνολο	Από αυτά, μεταχειρ.	Σύνολο	Από αυτά, μεταχειρ.	Σύνολο	Από αυτά, μεταχειρ.	Σύνολο	Από αυτά, μεταχειρ.
Σύνολο Ελλάδος										
Σύνολο οχημάτων	181.102	22.526	234.304	30.821	309.922	40.122	-22,7	-26,9	-24,4	-23,2
1. Αυτοκίνητα	139.388	21.442	186.456	29.300	241.753	38.084	-25,2	-26,8	-22,9	-23,1
Επιβατηγά	118.641	9.355	162.372	16.340	208.375	20.985	-26,9	-42,7	-22,1	-22,1
Λεωφορεία	391	269	1.197	309	719	288	-67,3	-12,9	66,5	7,3
Φορτηγά	20.356	11.818	22.887	12.651	32.659	16.811	-11,1	-6,6	-29,9	-24,7
2. Μοτοσυκλέτες > 50 cc	41.714	1.084	47.848	1.521	68.169	2.038	-12,8	-28,7	-29,8	-25,4

Νομός Αττικής										
Σύνολο οχημάτων	81.492	4.803	104.652	7.751	138.562	10.943	-22,1	-38,0	-24,5	-29,2
1. Αυτοκίνητα	64.363	4.448	84.944	7.323	111.797	10.370	-24,2	-39,3	-24,0	-29,4
Επιβατηγά	60.427	3.082	80.327	5.503	104.955	7.598	-24,8	-44,0	-23,5	-27,6
Λεωφορεία	119	58	401	69	287	83	-70,3	-15,9	39,7	-16,9
Φορτηγά	3.817	1.308	4.216	1.751	6.555	2.689	-9,5	-25,3	-35,7	-34,9
2. Μοτοσυκλέτες > 50 cc	17.129	355	19.708	428	26.765	573	-13,1	-17,1	-26,4	-25,3

Γράφημα 1. Σύγκριση χορήγησης νέων αδειών κυκλοφορίας οχημάτων Ιανουαρίου - Ιουλίου 2008 - 2010



Γράφημα 2. Νέες εγγραφές οχημάτων : Ιανουάριος - Ιούλιος 2010



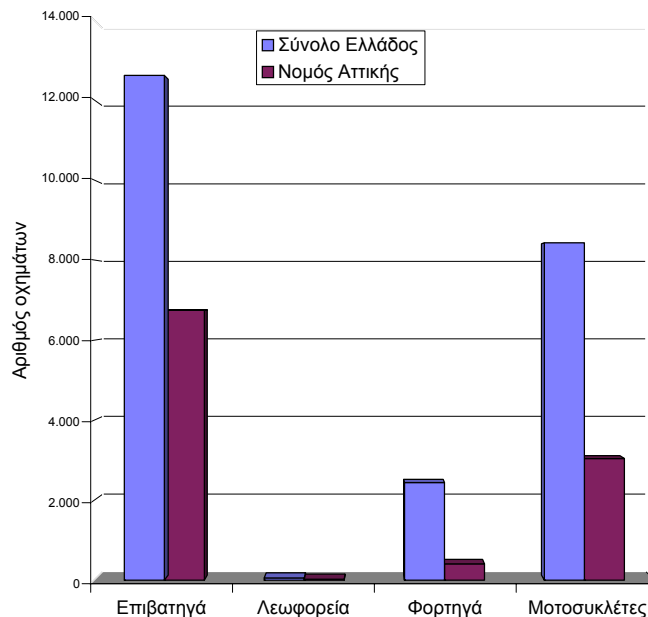
Πίνακας 2. Οχήματα που κυκλοφόρησαν για πρώτη φορά στην Ελλάδα : Ιούλιος 2008 - 2010

Κατηγορία οχημάτων	Ιούλιος						Μεταβολή (%)			
	2010		2009		2008		2010/2009		2009/2008	
	Σύνολο	Από αυτά μεταχειρ.	Σύνολο	Από αυτά, μεταχειρ.	Σύνολο	Από αυτά, μεταχειρ.	Σύνολο	Από αυτά, μεταχειρ.	Σύνολο	Από αυτά, μεταχειρ.
Σύνολο Ελλάδος										
Σύνολο οχημάτων	23.547	2.746	51.795	6.874	53.771	5.934	-54,5	-60,1	-3,7	15,8
1. Αυτοκίνητα	15.113	2.545	40.869	6.544	37.322	5.527	-63,0	-61,1	9,5	18,4
Επιβατηγά	12.618	1.079	36.495	4.214	31.985	2.939	-65,4	-74,4	14,1	43,4
Λεωφορεία	56	29	216	48	73	37	-74,1	-39,6	195,9	29,7
Φορτηγά	2.439	1.437	4.158	2.282	5.264	2.551	-41,3	-37,0	-21,0	-10,5
2. Μοτοσυκλέτες > 50 cc	8.434	201	10.926	330	16.449	407	-22,8	-39,1	-33,6	-18,9

Νομός Αττικής										
Κατηγορία οχημάτων	Σύνολο	Από αυτά μεταχειρ.	Σύνολο	Από αυτά, μεταχειρ.	Σύνολο	Από αυτά, μεταχειρ.	Μεταβολή (%)	Μεταβολή (%)	Μεταβολή (%)	Μεταβολή (%)
Σύνολο οχημάτων	10.218	598	22.825	1.895	23.200	1.692	-55,2	-68,4	-1,6	12,0
1. Αυτοκίνητα	7.177	536	18.804	1.800	17.808	1.586	-61,8	-70,2	5,6	13,5
Επιβατηγά	6.750	370	17.902	1.459	16.594	1.137	-62,3	-74,6	7,9	28,3
Λεωφορεία	25	14	50	12	31	18	-50,0	16,7	61,3	-33,3
Φορτηγά	402	152	852	329	1.183	431	-52,8	-53,8	-28,0	-23,7
2. Μοτοσυκλέτες > 50 cc	3.041	62	4.021	95	5.392	106	-24,4	-34,7	-25,4	-10,4

Κατηγορία οχημάτων	Μέσος Όρος Αυγ. 2009 - Ιουλ. 2010.		Μέσος Όρος Αυγ. 2008 - Ιουλ. 2009.		Μεταβολή (%) Μέσος Όρος Αυγ. 2009 - Ιουλ. 2010. / Μέσος Όρος Αυγ. 2008 - Ιουλ. 2009.	
	Σύνολο	Από αυτά μεταχειρ.	Σύνολο	Από αυτά, μεταχειρ.	Σύνολο	Από αυτά, μεταχειρ.
	Σύνολο Ελλάδος					
Σύνολο οχημάτων	25.278	3.307	31.209	4.047	-19,0	-18,3
1. Αυτοκίνητα	19.696	3.165	24.338	3.846	-19,1	-17,7
Επιβατηγά	16.734	1.447	20.821	2.027	-19,6	-28,6
Λεωφορεία	61	42	132	46	-53,8	-8,7
Φορτηγά	2.901	1.676	3.385	1.773	-14,3	-5,5
2. Μοτοσυκλέτες > 50 cc	5.582	142	6.871	201	-18,8	-29,4

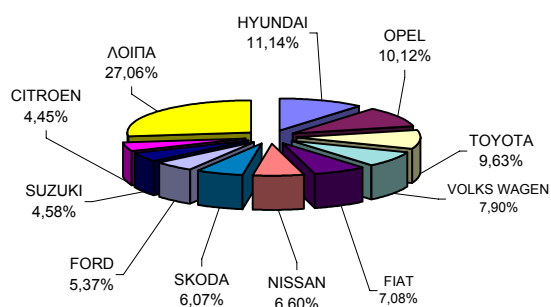
Γράφημα 3. Νέες εγγραφές οχημάτων : Ιούλιος 2010



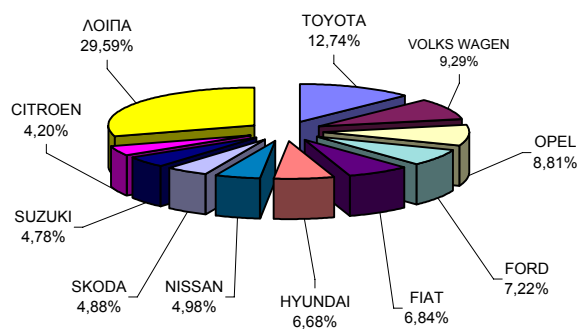
**Πίνακας 3. Πωλήσεις καινούριων και μεταχειρισμένων επιβατηγών κατά μάρκα :
Ιούλιος και Ιανουάριος - Ιούλιος 2010**

Μάρκες	Επιβατηγά			
	Ιούλιος		Ιαν. - Ιουλ.	
	καιν.	μεταχ.	καιν.	μεταχ.
ALFA ROMEO	107	3	896	32
ARIEL	-	-	-	1
ASIA	-	1	-	3
ASTON MARTIN	-	-	1	1
AUDI	211	28	2.289	345
AUSTIN	-	-	-	2
AUTOCARABANS - RIMOR SPA	-	1	-	4
B.M.W.	234	68	2.738	929
BENTLEY	-	-	5	1
BRABUS	-	-	-	1
BUICK	-	-	-	1
CADILLAC	-	-	1	1
CHANGA CO	-	-	11	-
CHENYANG	2	-	2	-
CHEVROLET	237	4	2.339	19
CHEVROLET (GENERAL MOTOR)	-	-	2	1
CHONGQI	1	-	11	1
CHRYSLER	22	6	338	57
CITROEN	513	11	4.588	95
DACIA	71	-	431	4
DAEWOO	-	2	-	17
DAIHATSU	156	6	1.509	90
DODGE	27	-	206	3
FERRARI	-	-	3	3
FIAT	817	31	7.470	222
FIAT AUTO SPA	-	-	13	1
FORD	620	43	7.890	233
G.M.C.	-	-	-	1
GENERAL MOTORS	-	-	-	4
HOLDEN	-	-	-	1
HONDA	199	22	2.039	223
HONGXING	6	-	54	2
HUMMER	-	-	12	-
HYMER AG	-	-	-	4
HYUNDAI	1.286	9	7.295	68
ISUZU	-	-	1	1
JACK INTERNATIO	-	-	8	-
JAGUAR	-	2	13	13
JIANGLING LANDWIND	-	-	1	-
KIA	122	3	1.766	24
LADA	2	-	33	2
LAMBORGHINI	-	-	1	2
LANCIA	32	1	382	8
LAND ROVER	3	3	45	46
LOTUS	-	-	1	1
MASERATI	-	-	2	3
MAZDA	167	8	1.404	69
MERCEDES	181	215	2.229	2.534
MG	-	1	-	1
MINI MAFER	-	1	-	2
MITSUBISHI	135	4	1.360	55
NISSAN	762	9	5.443	94
OPEL	1.168	104	9.632	591
PEUGEOT	457	13	3.959	101
PORSCHE	4	5	92	50
RENAULT	185	21	2.336	108
SAAB	14	1	169	32
SATURN	-	-	-	1
SEAT	240	3	3.043	47
SHIJIAZHUANG SH	-	-	1	-
SHUANGHUAN AUTO	-	-	1	-
SKODA	700	8	5.328	60
SMART	181	267	1.415	1.721
SSANGYONG	2	-	28	2
SUBARU	43	3	465	24
SUZUKI	528	30	5.227	320
TOYOTA	1.111	82	13.924	552
TRABANT	-	1	-	1
VAUXHALL	-	-	-	1
VOLKS WAGEN	912	57	10.149	493
VOLVO	81	2	685	23
WILLYS	-	-	-	3
ΣΥΝΟΛΟ	11.539	1.079	109.286	9.355

**Γράφημα 4. Πωλήσεις καινούριων επιβατηγών :
Ιούλιος 2010**



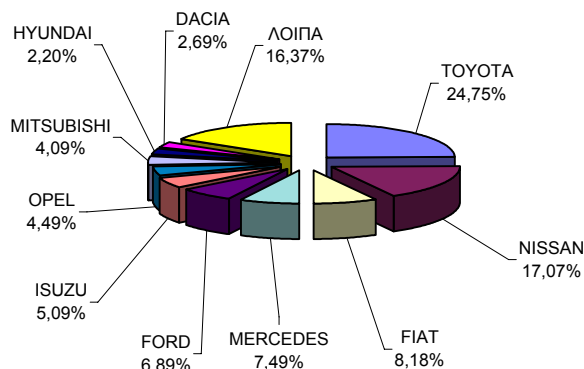
**Γράφημα 5. Πωλήσεις καινούριων επιβατηγών :
Ιανουάριος - Ιούλιος 2010**



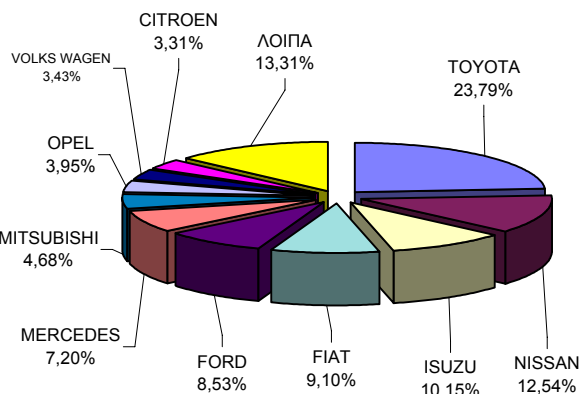
**Πίνακας 4. Πωλήσεις καινούριων και μεταχειρισμένων φορτηγών κατά μάρκα:
Ιούλιος και Ιανουάριος - Ιούλιος 2010**

Μάρκες	Φορτηγά			
	Ιούλιος		Ιαν. - Ιουλ.	
	καιν.	μεταχ.	καιν.	μεταχ.
ASTRA	-	-	-	2
B.M.C.	-	-	1	-
B.M.W.	-	-	-	1
CADILLAC	-	-	-	1
CHANGAN CO	-	-	1	-
CHEVROLET	-	1	-	8
CHONGQI	2	-	21	-
CHRYSLER	-	-	-	4
CITROEN	29	9	283	81
DACIA	27	2	219	7
DAEWOO	-	-	-	3
DAF	10	29	54	176
DAIHATSU	-	7	-	30
DENNIS ENGL	-	-	5	1
DFM	1	-	4	-
DODGE	-	-	-	6
FAP	-	-	-	1
FIAT	82	46	777	311
FIAT-IVECO	-	2	3	43
FORD	69	110	728	927
FUJI HEAVY	-	1	-	1
G.M.C.	-	1	-	4
GENERAL MOTORS	-	-	-	3
HANOMAG	-	-	-	1
HONDA	-	-	-	1
HYUNDAI	-	4	3	42
INNOCENTI	-	1	-	1
ISUZU	51	16	867	151
IVECO MAGIRUS	4	1	18	19
IVECO SPA	14	4	110	41
KIA	-	3	-	8
LEYLAND AUSTR.	-	-	-	1
MAGIRUS	-	-	-	1
MAHINDRA & MAHI	7	-	19	-
MAN	15	60	100	564
MAZDA	13	39	149	275
MERCEDES	75	412	615	3.266
MITSUBISHI	41	143	400	1.226
NISSAN	171	137	1.071	1.078
OAF	-	-	-	2
OPEL	45	50	337	518
PEUGEOT	15	9	140	70
PFAU	-	-	-	4
PIAGGIO	15	3	75	22
RENAULT	20	39	82	300
ROVER	-	-	1	1
SAAB	-	-	-	2
SCANIA	9	26	46	236
SEAT	-	3	-	18
SKODA	1	25	5	172
SOVAB	-	-	-	9
SSANGYONG	2	-	4	1
STEYER	-	-	-	2
SUBARU	-	-	-	1
SUZUKI	-	4	4	38
TERBERG	-	1	-	1
TOYOTA	248	91	2.031	743
VOLKS WAGEN	25	108	293	962
VOLVO	11	50	71	431
ZX AUTO	-	-	1	-
ΣΥΝΟΛΟ	1.002	1.437	8.538	11.818

**Γράφημα 6. Πωλήσεις καινούριων φορτηγών:
Ιούλιος 2010**



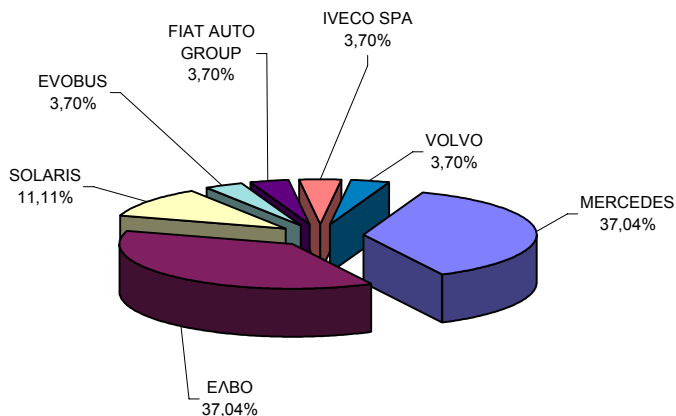
**Γράφημα 7. Πωλήσεις καινούριων φορτηγών :
Ιανουάριος - Ιούλιος 2010**



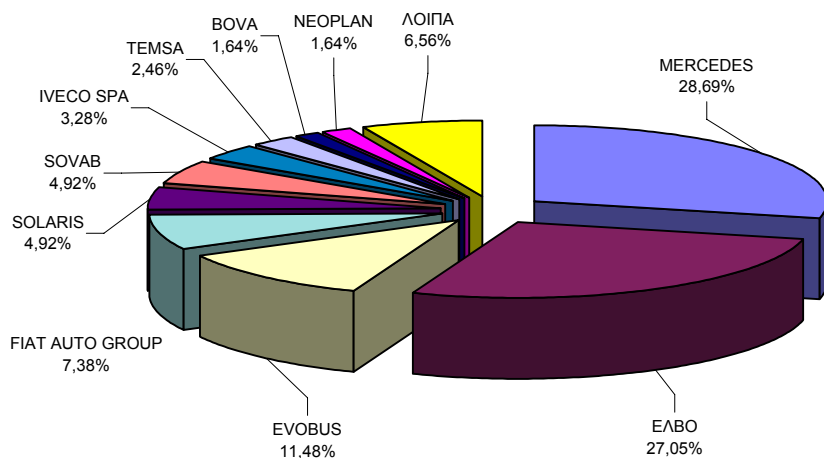
**Πίνακας 5. Πωλήσεις καινούριων και μεταχειρισμένων λεωφορείων κατά μάρκα :
Ιούλιος και Ιανουάριος - Ιούλιος 2010**

Μάρκες	Λεωφορεία			
	Ιούλιος		Ιαν. - Ιουλ.	
	καιν.	μεταχ.	καιν.	μεταχ.
ANADOLU ISUZU	-	-	1	-
BOVA	-	-	2	14
EVOBUS	1	1	14	41
FIAT	-	1	1	2
FIAT AUTO GROUP	1	-	9	-
FIAT-IVECO	-	-	-	3
FORD	-	-	1	5
G.AUWARTER	-	2	-	6
GULERYUZ KAROSE	-	-	-	1
IRISBUS	-	-	1	-
ISUZU	-	-	-	2
IVECO SPA	1	-	4	-
KASSBOHRER	-	-	-	8
KUTSENITS-HORNSTEIN	-	-	-	1
LEOMAR	-	-	-	1
MAN	-	2	1	34
MERCEDES	10	16	35	103
MITSUBISHI	-	1	-	2
NEOPLAN	-	1	2	9
OTOKAR OTOBUS	-	-	1	-
RENAULT	-	1	-	3
SCANIA	-	-	-	5
SETRA	-	-	-	11
SOLARIS	3	-	6	-
SOVAB	-	-	6	1
TEMSA	-	1	3	2
TROEGMOLLER	-	1	-	7
VAN HOOL	-	-	-	1
VOLVO	1	2	2	5
EΛBO	10	-	33	2
ΣΥΝΟΛΟ	27	29	122	269

**Γράφημα 8. Πωλήσεις καινούριων λεωφορείων :
Ιούλιος 2010**



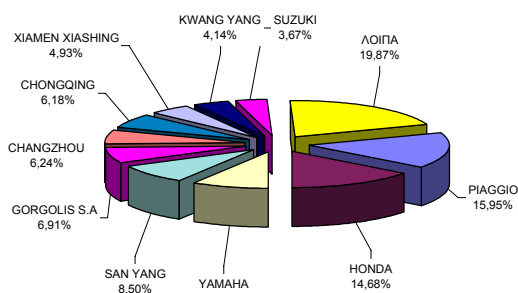
Γράφημα 9. Πωλήσεις καινούριων λεωφορείων : Ιανουάριος - Ιούλιος 2010



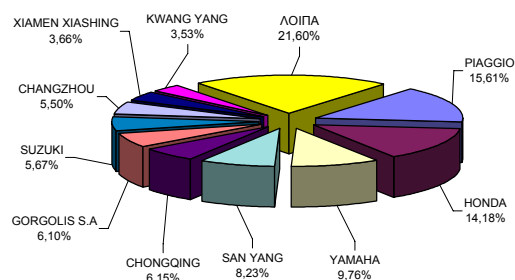
**Πίνακας 6. Πωλήσεις καινούριων και μεταχειρισμένων μοτοσυκλετών κατά μάρκα:
Ιούλιος και Ιανουάριος - Ιούλιος 2010**

Μάρκες	Μοτοσυκλέτες			
	Ιούλιος		Ιαν. - Ιουλ.	
	καιν.	μεταχ.	καιν.	μεταχ.
AEON MOTOR	21	-	84	-
AIE MOTOR	1	-	5	-
AMSTRONG	4	-	26	-
APRILIA	2	1	11	7
ARCTIC CAT AG	1	-	4	2
B.M.W.	119	9	727	104
BENELLI	-	-	1	2
BENZHOU VEHICLE	4	-	23	-
BETA MOTOR SPA	1	-	7	-
BOMBARDIER INC.	3	-	32	2
BOXER S.R.L	-	-	13	-
BUELL MOTORCYCL	-	-	4	-
BUYANG GROUP CO FA - G300	12	-	30	-
CARTER BROTHERS	2	-	7	-
CHANGZHOU	514	1	2.234	1
CHINA JIALING	4	-	20	-
CHONGQING	509	4	2.498	7
CHUNFENG	4	-	30	-
CINA ENGINE CORPORATION	1	-	9	-
CIXI KINGRING	2	-	18	-
CPI MOTOR CO	1	-	3	-
DAELIM	25	2	140	8
DINLI METAL	1	-	1	-
DRESEL MCT	3	-	18	-
DUCATI	22	5	147	29
EGIMOTORS	1	-	2	-
GAMAX MOTO CORPORATION	10	-	18	-
GAS GAS	1	-	11	2
GEELY	1	-	2	-
GI EE INDUSTRY	1	-	10	-
GORGOLIS S.A	569	2	2.478	10
GUANGZHOU	56	1	397	4
HARLEY DAVIDSON	18	3	144	45
HERCHEE INDUSTR	11	-	35	-
HONDA	1.209	43	5.763	215
HUSQVARNA	3	-	8	-
HYOSUNG MOTORS	7	-	30	2
JIANGMEN	7	-	40	-
JIANGMEN SINO-H	6	-	31	-
JIANGSU	40	-	167	-
JI-EE INDUSTRY	3	-	17	-
JINAN QINGQI	6	-	94	-
JINCHENG	3	-	8	-
JONWAY	9	-	65	-
K.L. S.P.A	116	-	707	-
K.L. S.R.L.	1	-	4	-
K.T.M	29	4	255	22
KAWASAKI	140	19	801	84
KEEWAY	2	-	27	-
KWANG YANG	341	5	1.436	20
LIFAN INDUSTRY	13	-	46	-
LML LIMITED (E STAR DELUXE, V	5	-	20	-
LONGIN GROUP	4	-	15	1
MALAGUTI SPA	3	3	21	4
MBK INDUSTRIE	57	1	324	15
MOTIVE POWER	4	-	8	1
MOTO GUZZI	3	-	12	1
MOTO SPA	5	1	45	9
MOTO ST	-	-	-	7
MV AGUSTA	2	-	18	3
MZ	-	-	4	-
N.M. NEW COMPON	-	-	4	-
NACIONAL MOTOR	72	-	299	-
NANJING JINCHEN	13	-	32	-
NEW FORCE MOTOR	5	-	25	-
NINGBO LONGJIA	-	-	6	-
NINGBO SAITING ELECTRIC BIC	1	-	1	-
PEUGEOT	131	1	438	9
PIAGGIO	1.313	24	6.343	82
R.G.P. SRL	2	-	3	-
RIEJU	2	-	4	-
ROYAL ENFIELD	3	-	14	-
S&T MOTORS CO L	3	-	14	-
SAN YANG	700	1	3.343	1
SHANGAI HONLIN	3	-	21	-
SHANGDONG LIANG	1	-	3	-
SHANGHAI GOKA	5	-	6	-
SHANGHAI JIALIN	8	-	51	-
SHANGHAI JMSTAR	-	-	1	-
SHANGHAI SHENKE	1	-	15	-
SHERCO SARL	-	-	3	-
SKY TEAM	11	-	63	-
SUZUKI	302	17	2.305	136
TAIWAN GOLDEN B	2	1	13	1
TAIZHOU	95	-	442	1
TM RACING S.R.L	1	-	3	-
TRIUMPH	38	-	327	5
UNIVERSAL	1	-	3	-
WENLING ZHENSHE	-	-	3	-
WUXI FUTONG	-	-	3	-
XIAMEN XIASHING	406	1	1.488	1
XINGYUE GROUP C	6	-	13	-
YAMAHA	734	44	3.966	217
YONGKANG	3	-	12	1
ZENGCHENG HAILI	8	2	67	2
ZHEJIANG	179	2	994	3
ZHONGSHAN GUOCH	3	-	15	-
ZHUZHOU JIANSHE	11	-	31	-
ZONGSHEN INDUST	228	-	1.090	-
ΛΟΙΠΑ	-	4	11	18
ΣΥΝΟΛΟ	8.233	201	40.630	1.084

**Γράφημα 10. Πωλήσεις καινούριων μοτοσυκλετών :
Ιούλιος 2010**



**Γράφημα 11. Πωλήσεις καινούριων μοτοσυκλετών :
Ιανουάριος - Ιούλιος 2010**



ΕΠΕΞΗΓΗΜΑΤΙΚΕΣ ΣΗΜΕΙΩΣΕΙΣ

Έρευνα Χορήγησης Αδειών Κυκλοφορίας Οχημάτων

Η Έρευνα των οχημάτων είναι απογραφική. Τα στοιχεία εμφανίζουν την μάρκα, το είδος και το καινούριο ή μεταχειρισμένο του οχήματος σε επίπεδο Χώρας. Τα πρωτογενή στοιχεία προέρχονται από την Δ/νση Πληροφορικής του Υπουργείου Υποδομών, Μεταφορών και Δικτύων και προκύπτουν από την έκδοση νέων αδειών κυκλοφορίας οχημάτων. Από τα στοιχεία της Έρευνας εξαιρούνται τα οχήματα που κινούνται επάνω σε τροχιές, τα ηλεκτροκίνητα με κεραίες λεωφορεία, οι γεωργικοί ελκυστήρες και τα γεωργικά μηχανήματα. Δεν περιλαμβάνονται στους πίνακες του Δελτίου Τύπου τα οχήματα Ενόπλων Δυνάμεων, Σωμάτων Ασφαλείας, Πυροσβεστικής Υπηρεσίας, Κρατικών Υπηρεσιών, Διπλωματικού Σώματος, Ξένων Αποστολών, Αναπήρων Πολέμου, καθώς επίσης και τα δίκυκλα τα οποία έχουν κυβισμό κάτω από 50 cc.

Νομικό πλαίσιο Ν.Δ 3627/56, Ν. 2392/96

**Περίοδος
Αναφοράς** Ιούλιος 2010

Κάλυψη Για την εξαγωγή των μηνιαίων στοιχείων χρησιμοποιήθηκε το Μητρώο του Υπουργείου Μεταφορών και Επικοινωνιών το οποίο περιέχει όλες τις μηνιαίες μεταβολές στις άδειες ταξινόμησης Οχημάτων στη Χώρα.

Ορισμοί **Αυτοκίνητο** όχημα είναι κάθε όχημα, ανεξάρτητα από τον αριθμό των τροχών, που κινείται με μηχανή και προορίζεται να μεταφέρει πρόσωπα ή πράγματα ή και τα δύο μαζί, ευρισκόμενα είτε πάνω στο ίδιο όχημα, είτε σε ρυμουλκούμενο που κινείται από το πρώτο. **Καινούριο όχημα** χαρακτηρίζεται αυτό που ταξινομείται για πρώτη φορά μέσα στο μήνα στην Ελλάδα και δεν έχει κυκλοφορήσει σε άλλη χώρα. **Μεταχειρισμένο** χαρακτηρίζεται αυτό που ταξινομείται για πρώτη φορά στην χώρα και έχει εισαχθεί ως μεταχειρισμένο από το εξωτερικό.

Μεθοδολογία Η έρευνα είναι απογραφική

Παραπομπές Περισσότερες πληροφορίες (πίνακες, γραφήματα) σχετικά με την έρευνα χορήγησης αδειών κυκλοφορίας οχημάτων μπορούν να αναζητηθούν στη ιστοσελίδα της Ελληνικής Στατιστικής Αρχής www.statistics.gr, στο σύνδεσμο << Στατιστικά Θέματα > Μεταφορές > Οχήματα > Οχήματα(Άδειες Κυκλοφορίας Οχημάτων) - Στόλος Οχημάτων >>