



ΕΛΛΗΝΙΚΗ ΔΗΜΟΚΡΑΤΙΑ

ΥΠΟΥΡΓΕΙΟ ΟΙΚΟΝΟΜΙΑΣ & ΟΙΚΟΝΟΜΙΚΩΝ



ΓΕΝΙΚΗ ΓΡΑΜΜΑΤΕΙΑ  
ΕΘΝΙΚΗΣ ΣΤΑΤΙΣΤΙΚΗΣ ΥΠΗΡΕΣΙΑΣ  
ΤΗΣ ΕΛΛΑΔΟΣ

Πειραιάς, 4 - 12 - 2009

## Δ Ε Λ Τ Ι Ο   Τ Υ Π Ο Υ

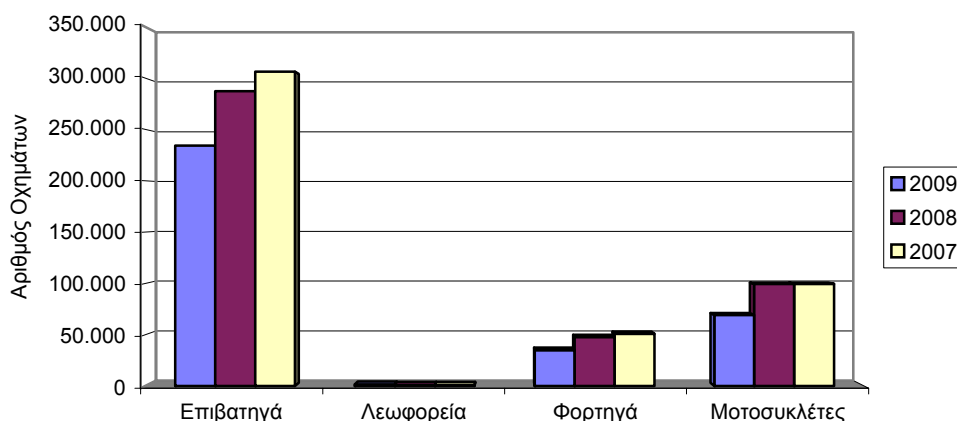
Μείωση 19,5% νέων αδειών κυκλοφορίας αυτοκινήτων το διάστημα Ιανουαρίου - Νοεμβρίου

### ΧΟΡΗΓΗΣΗ ΑΔΕΙΩΝ ΚΥΚΛΟΦΟΡΙΑΣ ΟΧΗΜΑΤΩΝ : Νοέμβριος 2009

Η Γενική Γραμματεία της Εθνικής Στατιστικής Υπηρεσίας της Ελλάδος ανακοινώνει ότι κατά το διάστημα Ιανουαρίου - Νοεμβρίου 2009 κυκλοφόρησαν για πρώτη φορά 270.545 αυτοκίνητα (καινούρια ή μεταχειρισμένα εξωτερικού), παρουσιάζοντας μείωση 19,5% ως προς την αντίστοιχη περίοδο του 2008. Μείωση 6,2% είχε παρουσιάσει το ενδεκάμηνο Ιανουαρίου - Νοεμβρίου του 2008 σε σχέση με το αντίστοιχο του 2007.

Επίσης, η κυκλοφορία νέων μοτοσυκλετών (άνω των 50 cc) κατά το διάστημα Ιανουαρίου - Νοεμβρίου 2009 ανήλθε σε 69.184, έναντι 99.534 το 2008, παρουσιάζοντας μείωση 30,5%. Αύξηση 0,05% είχε παρουσιάσει το ενδεκάμηνο Ιανουαρίου - Νοεμβρίου του 2008 σε σχέση με το αντίστοιχο του 2007.

Σύγκριση χορήγησης νέων αδειών κυκλοφορίας οχημάτων  
Ιανουαρίου - Νοεμβρίου 2007 - 2009



Πληροφορίες:

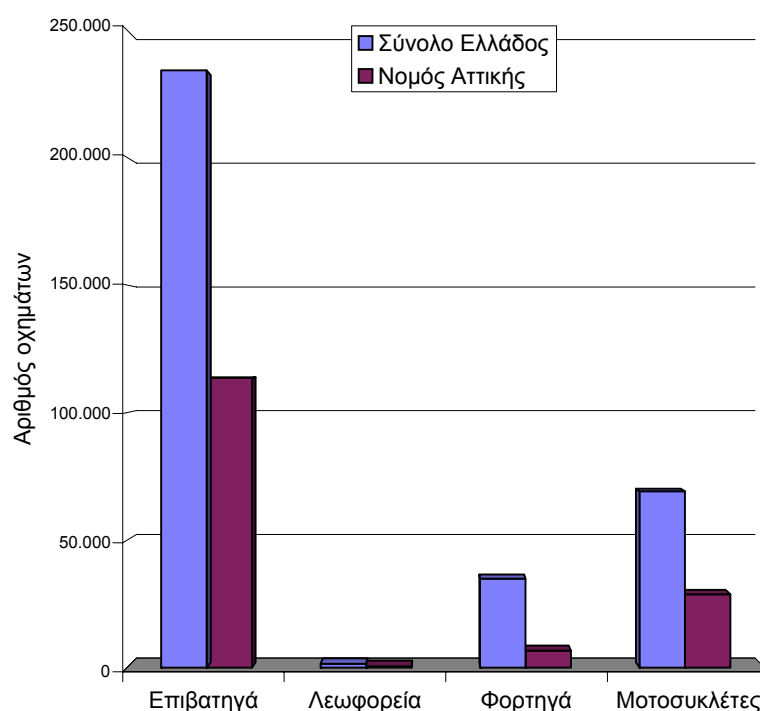
Δ/ση Στατιστικών Τομέα Εμπορίου και Υπηρεσιών  
Τμήμα Μεταφορών, Επικοινωνιών και ΜΜΕ

Κων/νος Μενεξές  
Τηλέφωνο : 210 4852500  
FAX : 210 4852496  
e-mail : menexesk@statistics.gr

**Πίνακας 1. Οχήματα που κυκλοφόρησαν για πρώτη φορά στην Ελλάδα : Ιαν. - Νοεμ. 2007 - 2009**

Κατηγορία οχημάτων	Ιανουάριος - Νοέμβριος						Μεταβολή (%)			
	2009		2008		2007		2009/2008		2008/2007	
	Σύνολο	Από αυτά, μεταχειρ.	Σύνολο	Από αυτά, μεταχειρ.	Σύνολο	Από αυτά, μεταχειρ.	Σύνολο	Από αυτά, μεταχειρ.	Σύνολο	Από αυτά, μεταχειρ.
<b>Σύνολο Ελλάδος</b>										
<b>Σύνολο οχημάτων</b>	<b>339.729</b>	<b>45.968</b>	<b>435.480</b>	<b>55.612</b>	<b>457.665</b>	<b>67.222</b>	<b>-22,0</b>	<b>-17,3</b>	<b>-4,8</b>	<b>-17,3</b>
<b>1. Αυτοκίνητα</b>	<b>270.545</b>	<b>43.878</b>	<b>335.946</b>	<b>52.745</b>	<b>358.180</b>	<b>63.627</b>	<b>-19,5</b>	<b>-16,8</b>	<b>-6,2</b>	<b>-17,1</b>
Επιβατηγά	234.159	23.647	287.151	28.200	306.252	36.942	-18,5	-16,1	-6,2	-23,7
Λεωφορεία	1.469	493	1.023	484	1.101	511	43,6	1,9	-7,1	-5,3
Φορτηγά	34.917	19.738	47.772	24.061	50.827	26.174	-26,9	-18,0	-6,0	-8,1
<b>2. Μοτοσυκλέτες &gt; 50 cc</b>	<b>69.184</b>	<b>2.090</b>	<b>99.534</b>	<b>2.867</b>	<b>99.485</b>	<b>3.595</b>	<b>-30,5</b>	<b>-27,1</b>	<b>0,0</b>	<b>-20,3</b>
<b>Νομός Αττικής</b>										
<b>Σύνολο οχημάτων</b>	<b>149.549</b>	<b>11.302</b>	<b>191.167</b>	<b>14.816</b>	<b>201.658</b>	<b>18.464</b>	<b>-21,8</b>	<b>-23,7</b>	<b>-5,2</b>	<b>-19,8</b>
<b>1. Αυτοκίνητα</b>	<b>120.761</b>	<b>10.703</b>	<b>152.609</b>	<b>14.054</b>	<b>163.110</b>	<b>17.491</b>	<b>-20,9</b>	<b>-23,8</b>	<b>-6,4</b>	<b>-19,7</b>
Επιβατηγά	113.613	7.892	142.656	10.062	152.456	13.340	-20,4	-21,6	-6,4	-24,6
Λεωφορεία	529	135	411	171	441	195	28,7	-21,1	-6,8	-12,3
Φορτηγά	6.619	2.676	9.542	3.821	10.213	3.956	-30,6	-30,0	-6,6	-3,4
<b>2. Μοτοσυκλέτες &gt; 50 cc</b>	<b>28.788</b>	<b>599</b>	<b>38.558</b>	<b>762</b>	<b>38.548</b>	<b>973</b>	<b>-25,3</b>	<b>-21,4</b>	<b>0,0</b>	<b>-21,7</b>

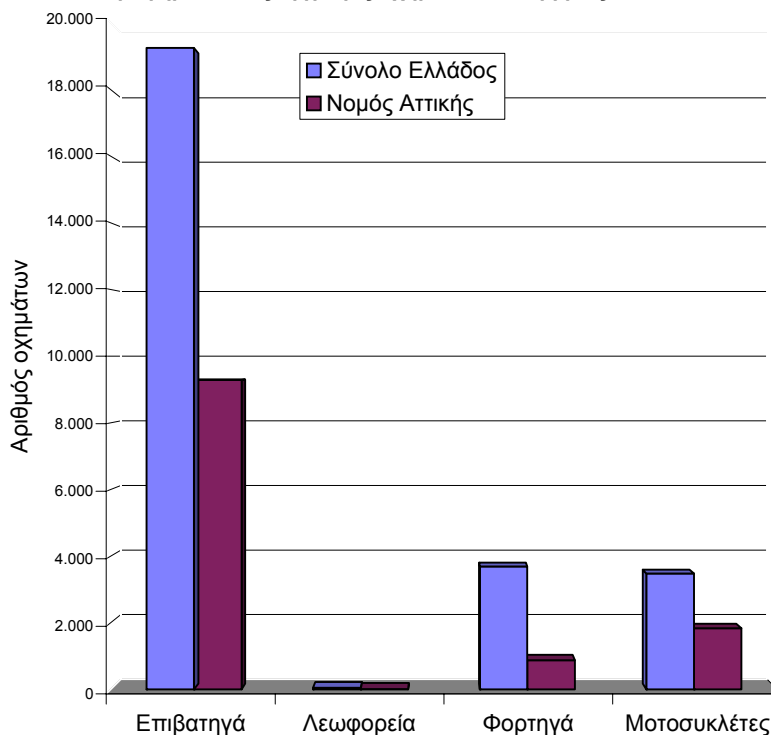
**Γράφημα 1. Νέες εγγραφές οχημάτων : Ιανουάριος - Νοέμβριος 2009**



Πίνακας 2. Οχήματα που κυκλοφόρησαν για πρώτη φορά στην Ελλάδα : Νοέμβριος 2007 - 2009

Κατηγορία οχημάτων	Νοέμβριος						Μεταβολή (%)			
	2009		2008		2007		2009/2008		2008/2007	
	Σύνολο	Από αυτά, μεταχειρ.	Σύνολο	Από αυτά, μεταχειρ.	Σύνολο	Από αυτά, μεταχειρ.	Σύνολο	Από αυτά, μεταχειρ.	Σύνολο	Από αυτά, μεταχειρ.
<b>Σύνολο Ελλάδος</b>										
<b>Σύνολο οχημάτων</b>	<b>26.469</b>	<b>3.212</b>	<b>22.966</b>	<b>3.277</b>	<b>32.603</b>	<b>4.843</b>	<b>15,3</b>	<b>-2,0</b>	<b>-29,6</b>	<b>-32,3</b>
<b>1. Αυτοκίνητα</b>	<b>22.991</b>	<b>3.139</b>	<b>18.215</b>	<b>3.138</b>	<b>27.294</b>	<b>4.694</b>	<b>26,2</b>	<b>0,0</b>	<b>-33,3</b>	<b>-33,1</b>
Επιβατηγά	19.253	1.162	14.778	1.379	22.454	2.479	30,3	-15,7	-34,2	-44,4
Λεωφορεία	46	33	62	38	68	35	-25,8	-13,2	-8,8	8,6
Φορτηγά	3.692	1.944	3.375	1.721	4.772	2.180	9,4	13,0	-29,3	-21,1
<b>2. Μοτοσυκλέτες &gt; 50 cc</b>	<b>3.478</b>	<b>73</b>	<b>4.751</b>	<b>139</b>	<b>5.309</b>	<b>149</b>	<b>-26,8</b>	<b>-47,5</b>	<b>-10,5</b>	<b>-6,7</b>
<b>Νομός Αττικής</b>										
<b>Σύνολο οχημάτων</b>	<b>12.002</b>	<b>803</b>	<b>10.762</b>	<b>923</b>	<b>15.282</b>	<b>1.475</b>	<b>11,5</b>	<b>-13,0</b>	<b>-29,6</b>	<b>-37,4</b>
<b>1. Αυτοκίνητα</b>	<b>10.173</b>	<b>758</b>	<b>8.560</b>	<b>885</b>	<b>12.560</b>	<b>1.406</b>	<b>18,8</b>	<b>-14,4</b>	<b>-31,8</b>	<b>-37,1</b>
Επιβατηγά	9.289	465	7.792	529	11.490	1.005	19,2	-12,1	-32,2	-47,4
Λεωφορεία	11	7	21	18	31	17	-47,6	-61,1	-32,3	5,9
Φορτηγά	873	286	747	338	1.039	384	16,9	-15,4	-28,1	-12,0
<b>2. Μοτοσυκλέτες &gt; 50 cc</b>	<b>1.829</b>	<b>45</b>	<b>2.202</b>	<b>38</b>	<b>2.722</b>	<b>69</b>	<b>-16,9</b>	<b>18,4</b>	<b>-19,1</b>	<b>-44,9</b>

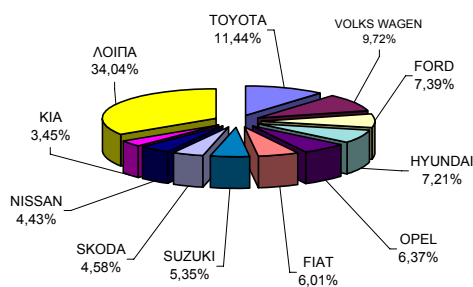
Γράφημα 2. Νέες εγγραφές οχημάτων : Νοέμβριος 2009



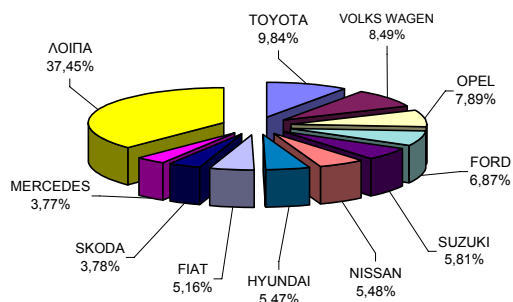
**Πίνακας 3. Πωλήσεις καινούριων και μεταχειρισμένων επιβατηγών κατά μάρκα  
Νοέμβριος και Ιανουάριος - Νοέμβριος 2009**

Μάρκες	Επιβατηγά			
	Νοέμβριος		Ιαν. - Νοεμ.	
	καιν.	μεταχ.	καιν.	μεταχ.
ADLER	-	-	-	1
ALFA ROMEO	225	2	2.373	56
ALPINE	-	-	-	1
AMERICAN MOTORS	-	-	-	1
ASTON MARTIN	-	-	1	18
AUDI	356	49	7.700	1.383
AUSTIN	-	-	-	2
AUTOCARABANS - RIMOR SPA	-	-	2	-
B.M.W.	471	104	7.452	3.774
BACKDRA	-	-	-	1
BENTLEY	1	-	8	12
BOMBARD	-	-	-	1
CADILLAC	-	-	15	3
CHANGA CO	6	-	45	1
CHEVROLET	286	-	3.052	30
CHEVROLET (GENERAL MOTOR)	-	2	38	2
CHONGQI	2	-	23	1
CHRYSLER	100	9	1.907	249
CITROEN	433	8	5.300	161
DACIA	95	2	314	4
DAEWOO	-	2	1	24
DAIHATSU	195	19	3.566	226
DETHLEFFS GMBH	-	-	-	1
DODGE	38	-	673	9
FERRARI	4	1	29	22
FIAT	1.087	14	10.863	268
FIAT AUTO SPA	1	-	52	3
FORD	1.337	18	14.464	361
G.M.C.	-	-	-	1
GENERAL MOTORS	1	2	22	47
GREAT WALL MOTO	-	-	1	-
HOLDEN	-	-	-	1
HONDA	430	34	5.498	575
HUMMER	1	-	21	1
HYMER AG	-	-	2	10
HYUNDAI	1.305	7	11.517	140
ISUZU	-	-	-	3
IVECO SPA	1	-	2	1
JACK INTERNATIO	-	-	23	1
JAGUAR	-	1	105	73
JIANGLING LANDWIND	-	-	1	-
KIA	625	-	5.052	36
KTM	-	1	-	1
LADA	10	-	137	2
LAMBORGHINI	-	-	8	7
LANCIA	96	1	1.127	14
LAND ROVER	-	5	283	171
LEYLAND	-	-	-	1
LINCOLN CONTIN.	-	1	-	1
LOTUS	-	-	5	12
MASERATI	-	-	12	11
MAZDA	295	6	5.001	137
MC LOUIS SPA	-	-	-	1
MERCEDES	587	400	7.928	8.135
MG	-	-	-	1
MINI MAFER	-	-	-	2
MITSUBISHI	250	6	3.577	135
MORGAN	-	-	5	1
NISSAN	802	8	11.526	236
OPEL	1.153	36	16.603	733
PEUGEOT	541	8	7.430	174
PIAGGIO	-	-	-	1
PORSCHE	23	8	407	477
PRINCE	-	-	-	1
RENAULT	438	3	3.677	183
ROLLS ROYCE	-	-	-	1
SAAB	67	4	743	94
SEA S.P.A	-	-	-	2
SEAT	591	5	6.385	97
SHUANGHUAN AUTO	1	-	16	1
SKODA	829	8	7.951	95
SMART	352	194	2.833	2.405
SSANGYONG	5	1	192	4
SUBARU	115	1	1.665	53
SUZUKI	968	37	12.235	579
TESLA MOTORS IN	-	-	1	-
TOYOTA	2.069	85	20.717	1.020
TRIGANO	-	1	-	2
TRIUMPH	-	-	-	1
VOLGA	-	-	-	1
VOLKS WAGEN	1.758	65	17.863	1.254
VOLVO	141	3	2.063	90
WESTFIELD SPORT	-	-	-	3
WILLYS	-	1	-	4

**Γράφημα 3. Πωλήσεις καινούριων επιβατηγών :  
Νοέμβριος 2009**



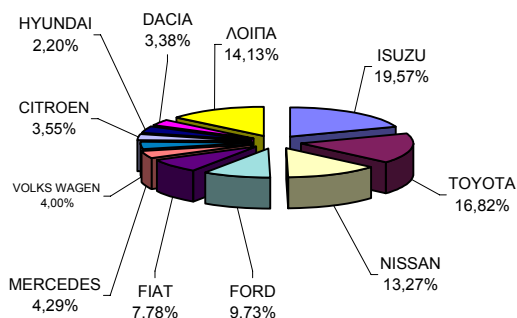
**Γράφημα 4. Πωλήσεις καινούριων επιβατηγών :  
Ιανουάριος - Νοέμβριος 2009**



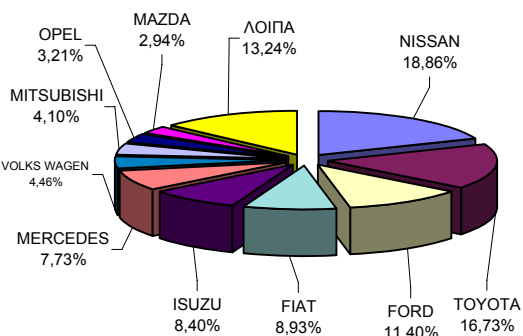
**Πίνακας 4. Πωλήσεις καινούριων και μεταχειρισμένων φορτηγών κατά μάρκα:  
Νοέμβριος και Ιανουάριος - Νοέμβριος 2009**

Μάρκες	Φορτηγά			
	Νοέμβριος		Ιαν. - Νοεμ.	
	καιν.	μεταχ.	καιν.	μεταχ.
AMERICAN MOTORS	-	-	-	1
ASTRA	-	-	11	1
AUSTIN	-	-	-	1
B.M.C.	-	-	1	-
B.M.W.	-	-	-	2
BORCO-HOEHNS	-	-	-	1
CHANGAN CO	-	-	3	-
CHEVROLET	-	2	-	14
CHRYSLER	-	1	-	5
CITROEN	62	16	445	127
CONY	-	-	-	1
DACIA	59	-	151	1
DAEWOO	-	-	-	2
DAF	7	23	63	255
DAIHATSU	-	4	-	40
DENNIS ENGL	-	-	2	-
DODGE	-	1	-	14
FAUN	-	-	-	1
FIAT	136	48	1.356	405
FIAT-IVECO	-	4	1	91
FORD	170	170	1.730	1.545
GENERAL MOTORS	-	1	-	14
GOGOMOBIL	-	-	-	1
HANOMAG	-	-	-	1
HONDA	-	-	-	1
HYUNDAI	-	7	2	94
ISUZU	342	20	1.275	218
IVECO MAGIRUS	17	4	43	36
IVECO SPA	31	3	275	55
KIA	-	2	-	14
LADA	-	-	1	-
LEOMAR	-	-	-	1
LEYLAND AUSTR.	-	-	-	1
MAGIRUS	-	-	-	3
MAN	15	60	197	836
MAZDA	58	59	446	434
MERCEDES	75	538	1.173	5.973
MITSUBISHI	61	225	622	2.022
MOSKVITCH	-	-	-	2
MULTICAR	-	-	-	1
NISSAN	232	170	2.863	1.658
OAF	-	-	-	5
OM	-	-	-	1
OPEL	47	84	487	645
PEUGEOT	25	8	214	103
PFAU	-	-	-	2
PIAGGIO	7	4	163	52
PIJPOPS	-	-	-	1
RELIANT	-	-	-	1
RENAULT	21	42	157	389
ROVER	-	1	4	6
SAAB	-	-	-	1
SCANIA	3	33	98	411
SEAT	-	2	3	38
SKODA	1	29	3	219
SOVAB	-	1	8	6
SSANGYONG	4	-	29	2
STEYER	-	-	-	5
SUBARU	-	-	-	2
SUZUKI	-	8	-	62
TATA	-	1	-	2
TOYOTA	294	136	2.540	1.193
VOLKS WAGEN	70	165	677	1.783
VOLVO	11	72	136	937
<b>ΣΥΝΟΛΟ</b>	<b>1.748</b>	<b>1.944</b>	<b>15.179</b>	<b>19.738</b>

**Γράφημα 5. Πωλήσεις καινούριων φορτηγών:  
Νοέμβριος 2009**



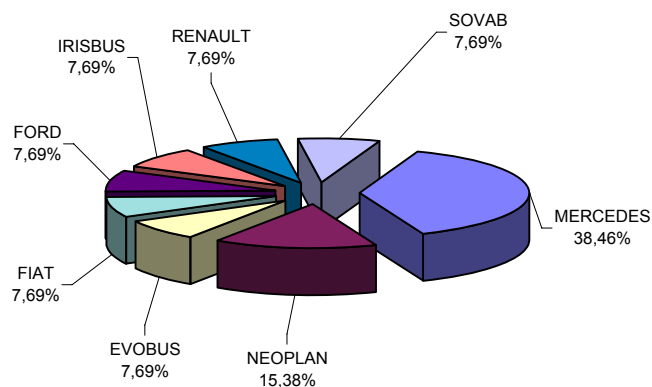
**Γράφημα 6. Πωλήσεις καινούριων φορτηγών :  
Ιανουάριος - Νοέμβριος 2009**



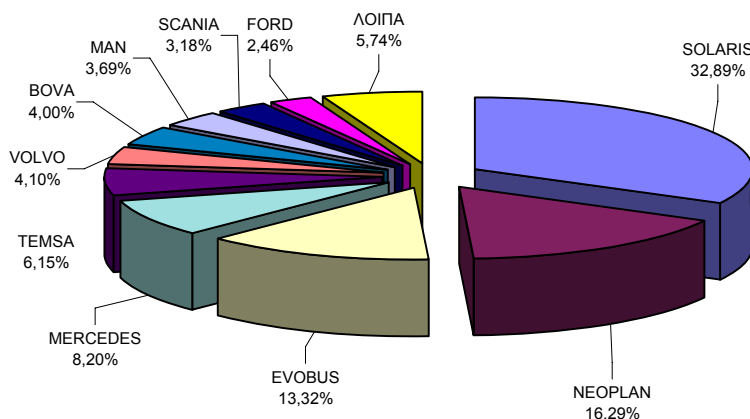
**Πίνακας 5. Πωλήσεις καινούριων και μεταχειρισμένων λεωφορείων κατά μάρκα :  
Νοέμβριος και Ιανουάριος - Νοέμβριος 2009**

Μάρκες	Λεωφορεία			
	Νοέμβριος		Ιαν. - Νοεμ.	
	καιν.	μεταχ.	καιν.	μεταχ.
BOVA	-	1	39	16
CITROEN	-	-	1	-
EOS-COACH	-	1	-	2
EVOBUS	1	6	130	43
FIAT	1	-	1	1
FIAT-IVECO	-	-	-	6
FORD	1	1	24	8
G.AUWARTER	-	-	-	7
G.B.M. SPA	-	-	-	1
GULERYUZ KAROSE	-	-	4	-
IRISBUS	1	-	2	-
IRIZAR	-	-	-	1
ISUZU	-	1	-	2
IVECO SPA	-	-	13	-
JONCKHEERE VDL BUS	-	-	5	-
KASSBOHRER	-	-	-	25
MAN	-	3	36	48
MERCEDES	5	16	80	255
NEOPLAN	2	1	159	18
NOGE	-	-	-	1
OTOKAR OTOBUS	-	-	8	-
RENAULT	1	-	2	3
S.A HEULIEZ BU	-	-	1	-
SCANIA	-	2	31	12
SETRA	-	1	-	18
SICCAR	-	-	-	1
SOLARIS	-	-	321	-
SOVAB	1	-	19	-
TEMSA	-	-	60	2
TROEGMOLLER	-	-	-	16
VAN HOOL	-	-	-	2
VOLVO	-	-	40	5
<b>ΣΥΝΟΛΟ</b>	<b>13</b>	<b>33</b>	<b>976</b>	<b>493</b>

**Γράφημα 7. Πωλήσεις καινούριων λεωφορείων :  
Νοέμβριος 2009**



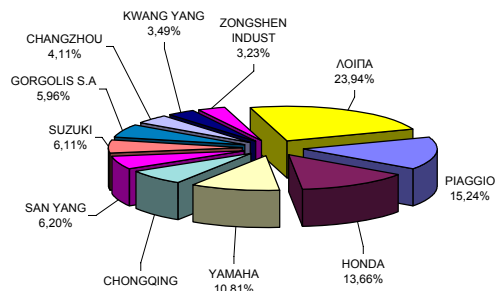
**Γράφημα 8. Πωλήσεις καινούριων λεωφορείων : Ιανουάριος - Νοέμβριος 2009**



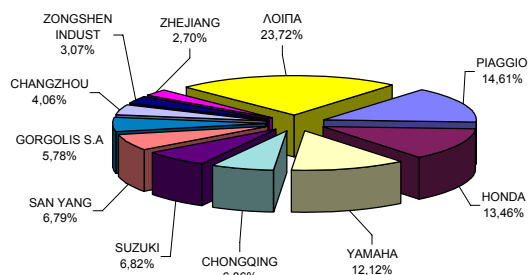
**Πίνακας 6. Πωλήσεις καινούριων και μεταχειρισμένων μοτοσυκλετών κατά μάρκα:  
Νοέμβριος και Ιανουάριος - Νοέμβριος 2009**

Μάρκες	Μοτοσυκλετές			
	Νοέμβριος		Ιαν. - Νοεμ.	
	καιν.	μεταχ.	καιν.	μεταχ.
AEON MOTOR	8	-	151	-
AIE MOTOR	-	-	11	1
AIXAM	-	-	4	-
AMSTRONG	4	-	134	-
APRILIA	5	2	39	43
ARCTIC CAT AG	-	-	7	-
B.M.W.	75	9	1.466	298
BENZHOU VEHICLE	-	-	31	2
BIMOTA SPA	-	-	3	-
BOMBARDIER INC.	7	-	38	1
BOXER S.R.L	8	-	34	-
BUELL MOTORCYCL	1	1	11	8
BUYANG GROUP CO FA - G300	-	-	27	-
CARTER BROTHERS	-	-	12	-
CHANGZHOU	140	-	2.727	2
CHINA JIALING	2	-	87	1
CHONGQING	247	2	4.604	18
CHUNFENG	7	-	127	1
CINA ENGINE CORPORATION	-	-	3	-
CIXI KINGRING	1	-	36	-
DAELIM	12	-	282	8
DAZON	-	-	3	-
DINLI METAL	-	-	8	-
DRESEL MCT	1	-	42	3
DUCATI	8	3	191	34
EGIMOTORS	1	-	13	-
G.H.E. MOTORHIS	-	-	3	-
GAMAX MOTO CORPORATION	3	-	12	-
GAS GAS	1	-	20	-
GI EE INDUSTRY	-	-	9	-
GORGOLIS S.A	203	-	3.876	5
GUANGZHOU	12	-	601	2
HARLEY DAVIDSON	15	2	187	73
HERCHEE INDUSTR	2	-	78	1
HONDA	465	12	9.034	395
HUANAN MOTORS	-	-	4	-
HYOSUNG MOTORS	1	-	77	4
ITALJET MOTO SR	1	-	4	-
JIANGMEN	5	-	141	-
JIANGMEN SINO-H	2	-	50	-
JIANGSU	39	-	644	3
JI-EE INDUSTRY	-	-	15	-
JINAN QINGQI	14	-	470	3
JINCHENG	1	-	9	1
JONWAY	2	-	89	-
K.L. S.P.A	61	-	1.245	1
K.L. S.R.L.	-	-	8	-
K.T.M	29	2	635	34
KAWASAKI	90	2	1.741	223
KEEWAY	3	-	106	-
KWANG YANG	119	-	1.612	5
LIFAN INDUSTRY	2	-	77	-
LIFENG GROUP CO	-	-	6	-
LML LIMITED (E STAR DELUXE. V	2	-	30	-
LONCIN GROUP	4	-	84	-
MALAGUTI SPA	3	-	86	9
MBK INDUSTRIE	29	-	930	22
MOTIVE POWER	1	-	33	1
MOTO GUZZI	2	-	58	3
MOTO MORINI	-	-	10	-
MOTO SPA	4	-	66	3
MOTOBRIKE TRADI	-	-	3	-
MV AGUSTA	5	-	23	6
NACIONAL MOTOR	27	-	166	-
NANJING JINCHEN	1	-	5	-
NEW FORCE MOTOR	3	-	60	-
NINGBO	-	-	11	1
PEUGEOT	22	-	294	7
PIAGGIO	519	10	9.802	109
PK IRBIT MOTORCYCLE PLANT I	-	-	3	-
POLARIS	-	-	6	-
QINGQI GROUP NI	-	-	4	-
R.G.P. SRL	3	-	28	-
RIEJU	-	-	5	-
ROYAL ENFIELD	2	-	21	-
S&T MOTORS CO L	2	-	31	1
SAN YANG	211	-	4.554	7
SHANGAI HONLIN	-	-	33	-
SHANGDONG LIANG	-	-	13	1
SHANGHAI GOKA	2	-	44	-
SHANGHAI JIALIN	4	-	114	-
SHANGHAI JMSTAR	1	-	16	-
SHANGHAI SHENKE	-	-	31	-
SKY TEAM	8	-	99	-
STANDARD MOTOR	-	-	20	3
SUZUKI	208	9	4.578	285
TAIWAN GOLDEN B	2	-	30	1
TAIZHOU	70	1	1.155	3
TM RACING S.R.L	-	-	5	-
TRIUMPH	31	-	594	4
VALENTI RACING srl	1	-	1	-
WENLING ZHENSHE	1	-	14	-
WUXI FUTONG	-	-	17	-
XIAMEN XIASHING	63	-	705	-
XINGYUE	-	-	63	-
YAMAHA	368	17	8.132	413
YONGKANG	1	-	16	-
ZENGCHENG HAILI	15	-	274	1
ZHEJIANG	79	-	1.809	5
ZHONGSHAN GUOCH	-	-	24	1
ZHUZHOU JIANSHE	4	-	60	-
ZONGSHEN INDUST	110	-	2.063	5
ΛΟΙΠΑ	-	1	27	26
<b>ΣΥΝΟΛΟ</b>	<b>3.405</b>	<b>73</b>	<b>67.094</b>	<b>2.090</b>

**Γράφημα 9. Πωλήσεις καινούριων μοτοσυκλετών :  
Νοέμβριος 2009**



**Γράφημα 10. Πωλήσεις καινούριων μοτοσυκλετών :  
Ιανουάριος - Νοέμβριος 2009**



## ΕΠΕΞΗΓΗΜΑΤΙΚΕΣ ΣΗΜΕΙΩΣΕΙΣ

### Έρευνα Χορήγησης Αδειών Κυκλοφορίας Οχημάτων

Η Έρευνα των οχημάτων είναι απογραφική. Τα στοιχεία εμφανίζουν την μάρκα το είδος και το καινούριο ή μεταχειρισμένο του οχήματος σε επίπεδο Χώρας. Τα πρωτογενή στοιχεία προέρχονται από την Δ/νση Πληροφορικής του Υπουργείου Μεταφορών και Επικοινωνιών και προκύπτουν από την έκδοση νέων αδειών κυκλοφορίας οχημάτων. Από τα στοιχεία της Έρευνας εξαιρούνται τα οχήματα που κινούνται επάνω σε τροχιές, τα ηλεκτροκίνητα με κεραίες λεωφορεία, οι γεωργικοί ελκυστήρες και τα γεωργικά μηχανήματα. Δεν περιλαμβάνονται στους πίνακες του Δελτίου Τύπου τα οχήματα Ενόπλων Δυνάμεων, Σωμάτων Ασφαλείας, Πυροσβεστικής Υπηρεσίας, Κρατικών Υπηρεσιών, Διπλωματικού Σώματος, Ξένων Αποστολών, Αναπήρων Πολέμου, καθώς επίσης και τα δίκυκλα τα οποία έχουν κυβισμό κάτω από 50 cc.

### Νομικό πλαίσιο

Ν.Δ 3627/56, Ν. 2392/96

### Περίοδος Αναφοράς

Νοέμβριος 2009

### Κάλυψη

Για την εξαγωγή των μηνιαίων στοιχείων χρησιμοποιήθηκε το Μητρώο του Υπουργείου Μεταφορών και Επικοινωνιών το οποίο περιέχει όλες τις μηνιαίες μεταβολές στις άδειες ταξινόμησης Οχημάτων στη Χώρα.

### Ορισμοί

**Αυτοκίνητο** όχημα είναι κάθε όχημα, ανεξάρτητα από τον αριθμό των τροχών, που κινείται με μηχανή και προορίζεται να μεταφέρει πρόσωπα ή πράγματα ή και τα δύο μαζί, ευρισκόμενα είτε πάνω στο ίδιο όχημα, είτε σε ρυμουλκούμενο που κινείται από το πρώτο. **Καινούριο όχημα** χαρακτηρίζεται αυτό που ταξινομείται για πρώτη φορά μέσα στο μήνα στην Ελλάδα και δεν έχει κυκλοφορήσει σε άλλη χώρα. **Μεταχειρισμένο** χαρακτηρίζεται αυτό που ταξινομείται για πρώτη φορά στην χώρα και έχει εισαχθεί ως μεταχειρισμένο από το εξωτερικό.

### Μεθοδολογία

Η έρευνα είναι απογραφική

### Παραπομπές

Περισσότερες πληροφορίες (πίνακες, γραφήματα) σχετικά με την έρευνα χορήγησης αδειών κυκλοφορίας οχημάτων μπορούν να αναζητηθούν στη ιστοσελίδα της Γ.Γ. ΕΣΥΕ [www.statistics.gr](http://www.statistics.gr), στο σύνδεσμο << Στατιστικά Θέματα > Μεταφορές > Οχήματα > Οχήματα(Άδειες Κυκλοφορίας Οχημάτων) - Στόλος Οχημάτων >>