



ΕΛΛΗΝΙΚΗ ΔΗΜΟΚΡΑΤΙΑ

ΥΠΟΥΡΓΕΙΟ ΟΙΚΟΝΟΜΙΑΣ & ΟΙΚΟΝΟΜΙΚΩΝ



ΓΕΝΙΚΗ ΓΡΑΜΜΑΤΕΙΑ
ΕΘΝΙΚΗΣ ΣΤΑΤΙΣΤΙΚΗΣ ΥΠΗΡΕΣΙΑΣ
ΤΗΣ ΕΛΛΑΔΟΣ

Πειραιάς, 4 - 9 - 2009

Δ Ε Λ Τ Ι Ο Τ Υ Π Ο Υ

ΧΟΡΗΓΗΣΗ ΑΔΕΙΩΝ ΚΥΚΛΟΦΟΡΙΑΣ ΟΧΗΜΑΤΩΝ

Αύγουστος 2009

Η Γενική Γραμματεία της Εθνικής Στατιστικής Υπηρεσίας της Ελλάδος ανακοινώνει ότι κατά το διάστημα Ιανουαρίου - Αυγούστου 2009 κυκλοφόρησαν για πρώτη φορά 215.937 αυτοκίνητα (καινούρια ή μεταχειρισμένα εξωτερικού), παρουσιάζοντας μείωση 19,1% ως προς την αντίστοιχη περίοδο του 2008. Μείωση 3,1% είχε παρουσιάσει το οκτάμηνο Ιανουαρίου - Αυγούστου του 2008 σε σχέση με το αντίστοιχο του 2007.

Επίσης, η κυκλοφορία νέων μοτοσυκλετών (άνω των 50 cc) κατά το 2009 ανήλθε σε 54.471, έναντι 77.564 το 2008, παρουσιάζοντας μείωση 29,8%. Αύξηση 1,9% είχε παρουσιάσει το οκτάμηνο Ιανουαρίου - Αυγούστου 2008 σε σχέση με το αντίστοιχο του 2007.

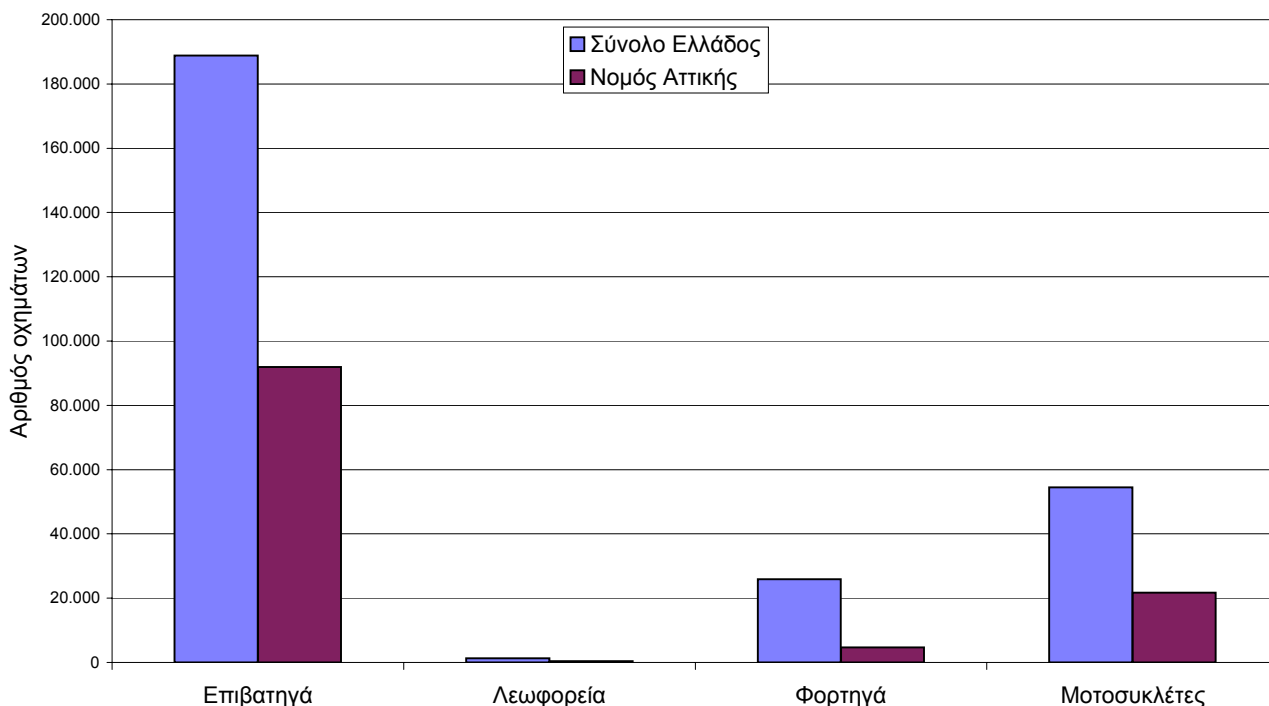
Σημείωση : Τα στοιχεία των Δελτίων Τύπου των μηνών Ιουνίου και Ιουλίου 2009 έχουν αναθεωρηθεί λόγω διόρθωσης των αρχείων εγγραφών από το ΥΜΕ. Τα αναθεωρημένα Δ.Τ. έχουν ήδη αναρτηθεί στο site της ΕΣΥΕ.

Αρμόδιος : Κων/νος Μενεξές
Τηλέφωνο : 210 4852500
FAX : 210 4852496
e-mail : menexesk@statistics.gr

Πίνακας 1: Οχήματα που κυκλοφόρησαν για πρώτη φορά στην Ελλάδα : 2007 - 2009

Κατηγορία οχημάτων	Ιανουάριος - Αύγουστος						Μεταβολή (%)			
	2009		2008		2007		2009/2008		2008/2007	
	Σύνολο	Από αυτά, μεταχειρ.	Σύνολο	Από αυτά, μεταχειρ.	Σύνολο	Από αυτά, μεταχειρ.	Σύνολο	Από αυτά, μεταχειρ.	Σύνολο	Από αυτά, μεταχειρ.
Σύνολο Ελλάδος										
Σύνολο οχημάτων	270.408	36.342	344.547	44.037	351.579	51.636	-21,5	-17,5	-2,0	-14,7
1. Αυτοκίνητα	215.937	34.587	266.983	41.738	275.491	48.710	-19,1	-17,1	-3,1	-14,3
Επιβατηγά	188.821	19.944	230.062	22.911	237.532	28.654	-17,9	-13,0	-3,1	-20,0
Λεωφορεία	1.261	346	770	322	818	368	63,8	7,5	-5,9	-12,5
Φορτηγά	25.855	14.297	36.151	18.505	37.141	19.688	-28,5	-22,7	-2,7	-6,0
2. Μοτοσυκλέτες > 50 cc	54.471	1.755	77.564	2.299	76.088	2.926	-29,8	-23,7	1,9	-21,4
Νομός Αττικής										
Σύνολο οχημάτων	118.769	8.985	151.322	11.772	155.390	14.031	-21,5	-23,7	-2,6	-16,1
1. Αυτοκίνητα	97.010	8.504	122.067	11.161	127.031	13.264	-20,5	-23,8	-3,9	-15,9
Επιβατηγά	91.891	6.510	114.682	8.191	119.311	10.238	-19,9	-20,5	-3,9	-20,0
Λεωφορεία	436	83	317	105	312	127	37,5	-21,0	1,6	-17,3
Φορτηγά	4.683	1.911	7.068	2.865	7.408	2.899	-33,7	-33,3	-4,6	-1,2
2. Μοτοσυκλέτες > 50 cc	21.759	481	29.255	611	28.359	767	-25,6	-21,3	3,2	-20,3

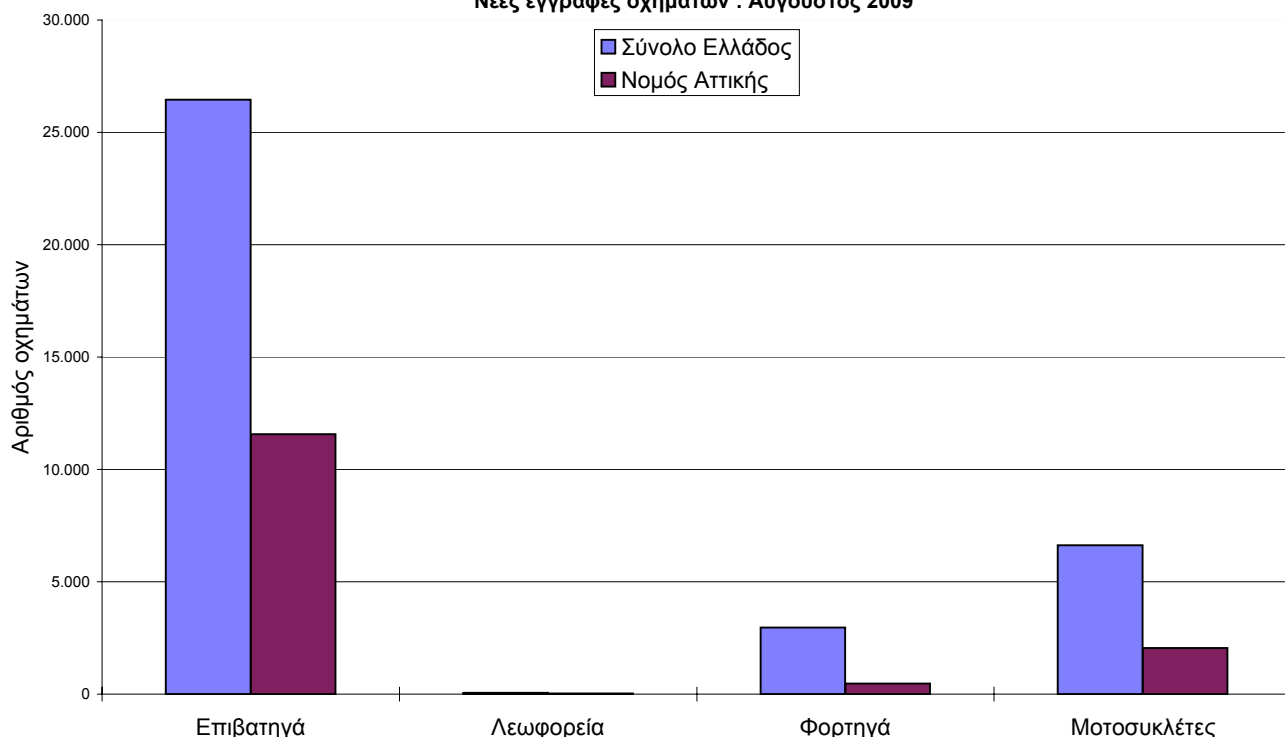
Νέες εγγραφές οχημάτων : Ιανουάριος - Αύγουστος 2009



Πίνακας 2: Οχήματα που κυκλοφόρησαν για πρώτη φορά στην Ελλάδα : 2007 - 2009

Κατηγορία οχημάτων	Αύγουστος						Μεταβολή (%)			
	2009		2008		2007		2009/2008		2008/2007	
	Σύνολο	Από αυτά, μεταχειρ.	Σύνολο	Από αυτά, μεταχειρ.	Σύνολο	Από αυτά, μεταχειρ.	Σύνολο	Από αυτά, μεταχειρ.	Σύνολο	Από αυτά, μεταχειρ.
Σύνολο Ελλάδος										
Σύνολο οχημάτων	36.104	5.521	34.625	3.915	38.477	5.359	4,3	41,0	-10,0	-26,9
1. Αυτοκίνητα	29.481	5.287	25.230	3.654	28.616	5.027	16,8	44,7	-11,8	-27,3
Επιβατηγά	26.449	3.604	21.687	1.926	24.553	3.029	22,0	87,1	-11,7	-36,4
Λεωφορεία	64	37	51	34	123	49	25,5	8,8	-58,5	-30,6
Φορτηγά	2.968	1.646	3.492	1.694	3.940	1.949	-15,0	-2,8	-11,4	-13,1
2. Μοτοσυκλέτες > 50 cc	6.623	234	9.395	261	9.861	332	-29,5	-10,3	-4,7	-21,4
Νομός Αττικής										
Σύνολο οχημάτων	14.117	1.234	12.760	829	14.266	1.283	10,6	48,9	-10,6	-35,4
1. Αυτοκίνητα	12.066	1.181	10.270	791	11.508	1.211	17,5	49,3	-10,8	-34,7
Επιβατηγά	11.564	1.007	9.727	593	10.727	965	18,9	69,8	-9,3	-38,5
Λεωφορεία	35	14	30	22	51	21	16,7	-36,4	-41,2	4,8
Φορτηγά	467	160	513	176	730	225	-9,0	-9,1	-29,7	-21,8
2. Μοτοσυκλέτες > 50 cc	2.051	53	2.490	38	2.758	72	-17,6	39,5	-9,7	-47,2

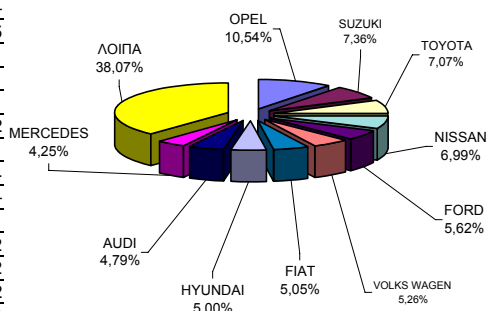
Νέες εγγραφές οχημάτων : Αύγουστος 2009



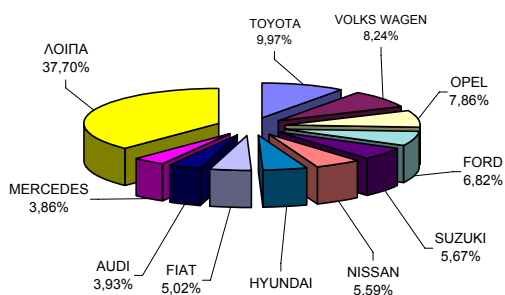
**Πίνακας 3. Πωλήσεις καινούριων και μεταχειρισμένων επιβατηγών κατά μάρκα
Αύγουστος και Ιανουάριος - Αύγουστος 2009**

Μάρκες	Επιβατηγά			
	Αύγουστος		Ιαν. - Αυγ.	
	καιν.	μεταχ.	καιν.	μεταχ.
ALFA ROMEO	305	7	1.829	48
ALPINE	-	1	-	1
AMERICAN MOTORS	-	-	-	1
ASTON MARTIN	-	6	-	18
AUDI	1.095	267	6.645	1.214
AUSTIN	-	-	-	2
AUTOCARABANS - RIMOR SPA	-	-	2	-
B.M.W.	690	675	6.080	3.355
BACKDRA	-	-	-	1
BENTLEY	3	4	5	11
BOMBARD	-	-	-	1
CADILLAC	9	1	15	2
CHANGA CO	2	-	38	1
CHEVROLET	550	3	2.426	24
CHEVROLET (GENERAL MOTOR)	4	-	38	-
CHONGQI	1	-	18	1
CHRYSLER	154	47	1.579	222
CITROEN	428	13	4.424	132
DACIA	20	-	182	2
DAEWOO	-	1	1	20
DAIHATSU	324	29	3.050	172
DATSUN	-	-	-	1
DETHLEFFS GMBH	-	-	-	1
DODGE	73	3	590	8
FERRARI	1	7	24	20
FIAT	1.153	22	8.470	221
FIAT AUTO SPA	4	-	46	3
FORD	1.285	53	11.524	297
G.M.C.	-	-	-	1
GENERAL MOTORS	1	10	21	44
HOLDEN	-	-	-	1
HONDA	653	72	4.537	475
HUMMER	2	1	20	1
HYMER AG	-	2	2	8
HYUNDAI	1.142	15	8.994	110
ISUZU	-	1	-	3
IVECO SPA	-	-	1	1
JACK INTERNATIO	2	-	16	1
JAGUAR	13	16	97	63
KIA	596	5	3.680	33
LADA	3	-	122	2
LAMBORGHINI	1	2	7	5
LANCIA	156	-	890	10
LAND ROVER	71	28	267	147
LEYLAND	-	-	-	1
LOTUS	1	3	4	12
MASERATI	3	4	11	10
MAZDA	423	26	4.293	115
MC LOUIS SPA	-	-	-	1
MERCEDES	971	1.351	6.526	6.927
MG	-	-	-	1
MINI MAFER	-	2	-	2
MITSUBISHI	396	24	2.904	121
MORGAN	-	1	5	1
NISSAN	1.596	30	9.442	200
OPEL	2.409	93	13.273	604
PEUGEOT	889	15	6.103	140
PIAGGIO	-	-	-	1
PORSCHE	67	97	336	436
PRINCE	-	-	-	1
RENAULT	338	16	2.820	161
ROLLS ROYCE	-	-	-	1
SAAB	148	15	602	86
SEA S.P.A	-	1	-	2
SEAT	832	13	5.160	80
SHIJIAZHUANG SH	-	-	-	1
SHUANGHUAN AUTO	2	-	13	-
SKODA	926	14	6.051	76
SMART	104	197	2.113	1.867
SSANGYONG	57	1	173	2
SUBARU	157	9	1.362	43
SUZUKI	1.681	77	9.581	473
TOYOTA	1.614	117	16.844	777
TRIGANO	-	-	-	1
TRIUMPH	-	1	-	1
VOLGA	-	-	-	1
VOLKS WAGEN	1.201	192	13.908	1.028
VOLVO	289	14	1.713	81
WESTFIELD SPORT	-	-	-	3
WILLYS	-	-	-	3
ΣΥΝΟΛΟ	22.845	3.604	168.877	19.944

**Πωλήσεις καινούριων επιβατηγών :
Αύγουστος 2009**



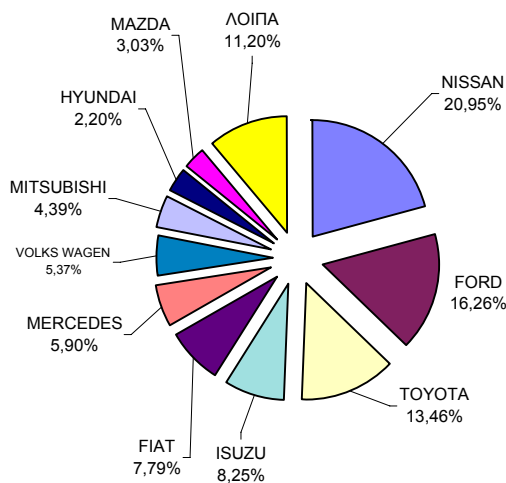
**Πωλήσεις καινούριων επιβατηγών :
Ιανουάριος - Αύγουστος 2009**



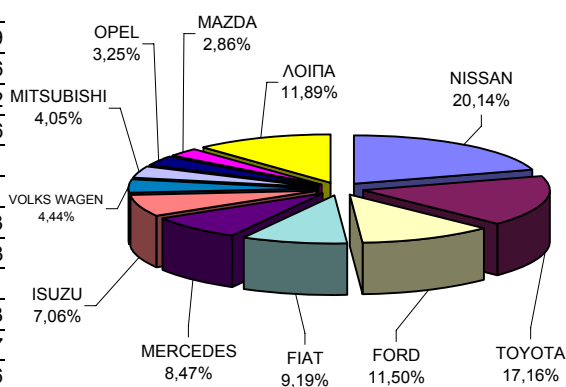
**Πίνακας 4. Πωλήσεις καινούριων και μεταχειρισμένων φορτηγών κατά μάρκα:
Αύγουστος και Ιανουάριος - Αύγουστος 2009**

Μάρκες	Φορτηγά			
	Αύγουστος		Ιαν. - Αυγ.	
	καιν.	μεταχ.	καιν.	μεταχ.
AMERICAN MOTORS	-	-	-	1
ASTRA	4	-	6	1
AUSTIN	-	-	-	1
B.M.C.	-	-	1	-
B.M.W.	-	1	-	2
BORCO-HOEHNS	-	-	-	1
CHANGAN CO	-	-	3	-
CHEVROLET	-	2	-	11
CHRYSLER	-	-	-	3
CITROEN	35	6	303	85
CONY	-	1	-	1
DACIA	27	1	58	1
DAEWOO	-	-	-	1
DAF	3	23	48	182
DAIHATSU	-	3	-	32
DODGE	-	3	-	12
FAUN	-	-	-	1
FIAT	103	23	1.062	276
FIAT-IVECO	-	4	-	74
FORD	215	131	1.329	1.101
GENERAL MOTORS	-	3	-	10
GOGOMOBIL	-	-	-	1
HANOMAG	-	-	-	1
HONDA	-	-	-	1
HYUNDAI	-	13	2	70
ISUZU	109	17	816	160
IVECO MAGIRUS	3	2	19	24
IVECO SPA	12	7	183	46
KIA	-	3	-	10
LADA	-	-	1	-
LEYLAND AUSTR.	-	-	-	1
MAGIRUS	-	-	-	1
MAN	5	58	135	627
MAZDA	40	35	330	294
MERCEDES	78	520	979	4.452
MITSUBISHI	58	178	468	1.408
MULTICAR	-	-	-	1
NISSAN	277	150	2.328	1.158
OAF	-	-	-	2
OM	-	-	-	1
OPEL	32	56	376	449
PEUGEOT	45	3	175	76
PFAU	-	1	-	2
PIAGGIO	4	4	90	36
PIJPOPS	-	-	-	1
RELIANT	-	-	-	1
RENAULT	10	35	127	283
ROVER	3	1	4	3
SAAB	-	-	-	1
SCANIA	2	37	80	313
SEAT	-	4	3	27
SKODA	-	14	2	146
SOVAB	2	1	8	5
SSANGYONG	2	1	20	1
STEYER	-	-	-	5
SUBARU	-	-	-	1
SUZUKI	-	5	-	46
TATA	-	-	-	1
TOYOTA	178	105	1.983	845
VOLKS WAGEN	71	120	513	1.299
VOLVO	4	75	106	702
ΣΥΝΟΛΟ	1.322	1.646	11.558	14.297

**Πωλήσεις καινούριων φορτηγών :
Αύγουστος 2009**



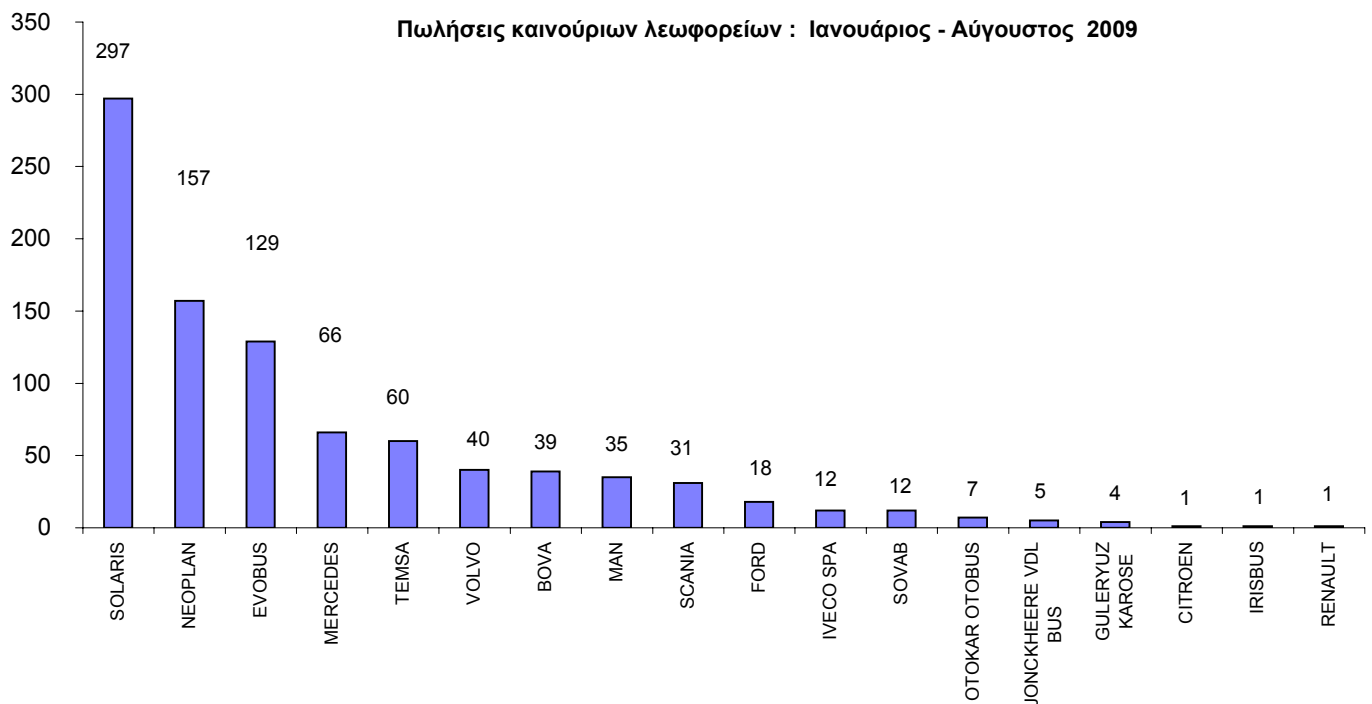
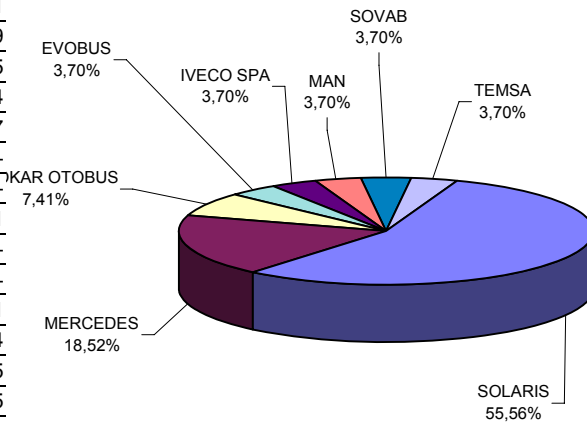
**Πωλήσεις καινούριων φορτηγών :
Ιανουάριος - Αύγουστος 2009**



**Πίνακας 5. Πωλήσεις καινούριων και μεταχειρισμένων λεωφορείων κατά μάρκα :
Αύγουστος και Ιανουάριος - Αύγουστος 2009**

Μάρκες	Λεωφορεία			
	Αύγουστος		Ιαν. - Αυγ.	
	καιν.	μεταχ.	καιν.	μεταχ.
BOVA	-	1	39	14
CITROEN	-	-	1	-
EOS-COACH	-	1	-	1
EVOBUS	1	3	129	29
FIAT-IVECO	-	-	-	5
FORD	-	1	18	4
G.AUWARTER	-	-	-	7
GULERYUZ KAROSE	-	-	4	-
IRISBUS	-	-	1	-
IRIZAR	-	-	-	1
IVECO SPA	1	-	12	-
JONCKHEERE VDL BUS	-	-	5	-
KASSBOHRER	-	-	-	21
MAN	1	3	35	34
MERCEDES	5	22	66	165
NEOPLAN	-	-	157	15
NOGE	-	-	-	1
OTOKAR OTOBUS	2	-	7	-
RENAULT	-	-	1	3
SCANIA	-	-	31	9
SETRA	-	3	-	13
SICCAR	-	1	-	1
SOLARIS	15	-	297	-
SOVAB	1	-	12	-
TEMSA	1	-	60	2
TROEGMOLLER	-	1	-	14
VAN HOOL	-	-	-	2
VOLVO	-	1	40	5
ΣΥΝΟΛΟ	27	37	915	346

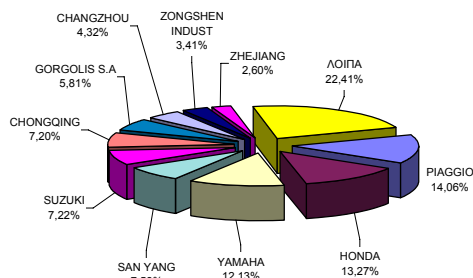
**Πωλήσεις καινούριων λεωφορείων :
Αύγουστος 2009**



**Πίνακας 6. Πωλήσεις καινούριων και μεταχειρισμένων μοτοσυκλετών κατά μάρκα:
Αύγουστος και Ιανουάριος - Αύγουστος 2009**

Μάρκες	Μοτοσυκλέτες			
	Αύγουστος		Ιαν. - Αυγ.	
	καιν.	μεταχ.	καιν.	μεταχ.
AEON MOTOR	8	-	120	-
AIE MOTOR	2	-	9	-
AIXAM	-	-	3	-
AMSTRONG	14	-	104	-
APRILIA	1	3	28	34
ARCTIC CAT AG	-	-	7	-
B.M.W.	79	33	1.172	259
BAROSSA	-	-	-	2
BELGARDA SPA	-	-	-	2
BENZHO	1	-	27	1
BIMOTA SPA	3	-	3	-
BOMBARDIER INC.	5	-	28	-
BOOM TRIKES	-	-	2	1
BOXER S.R.L.	1	-	15	-
BUELL MOTORCYCL	1	2	8	7
BUYANG GROUP CO FA - G300	2	-	25	-
CARTER BROTHERS	2	-	12	-
CHANGZHOU	276	-	2.089	2
CHINA JIALING	16	-	78	1
CHONGQING	460	1	3.633	13
CHUNFENG	18	-	101	1
CIXI KINGRING	6	-	29	-
DAELIM	17	3	234	6
DALL'ARA SRL	-	-	2	-
DAZON	-	-	3	-
DINLI METAL	-	-	6	-
DRESEL MCT	2	-	33	2
DUCATI	23	4	164	30
EGIMOTORS	1	-	10	-
G.H.E. MOTORHIS	2	-	3	-
GAMAX MOTO CORPORATION	-	-	8	-
GAS GAS	1	-	14	-
GI EE INDUSTRY	-	-	6	-
GORGOLIS S.A	371	3	3.005	5
GUANGZHOU	92	1	513	2
HARLEY DAVIDSON	5	7	131	59
HERCHEE INDUSTR	12	1	73	1
HONDA	848	41	7.010	339
HUANAN MOTORS	1	-	4	-
HYOSUNG MOTORS	6	1	66	4
JIANGMEN	13	-	112	-
JIANGMEN SINO-H	6	-	44	-
JIANGSU	39	-	566	3
JIANSHE	1	-	2	-
JI-EE INDUSTRY	1	-	15	-
JINAN QINGQI	40	-	401	3
JINCHENG	1	-	6	1
JONWAY	8	-	75	-
K.L. S.P.A	109	-	959	1
K.L. S.R.L.	-	-	5	-
K.T.M	82	4	523	29
KAWASAKI	150	24	1.441	196
KEEWAY	8	-	92	-
KWANG YANG	144	-	1.192	5
KYMCO	-	-	-	2
LIFAN INDUSTRY	10	-	63	-
LIFENG GROUP CO	-	-	6	-
LML LIMITED (E STAR DELUXE)	1	-	20	-
LONCIN GROUP	16	-	63	-
MALAGUTI SPA	8	1	78	7
MBK INDUSTRIE	87	2	766	20
MOTIVE POWER	6	-	29	1
MOTO GUZZI	3	-	45	3
MOTO MORINI	2	-	7	-
MOTO SPA	4	1	54	2
MOTOBRIKE TRADI	-	-	3	-
MV AGUSTA	-	1	10	6
NACIONAL MOTOR	16	-	70	-
NANCHANG KE CHI	-	-	2	-
NANJING JINCHEN	-	-	2	-
NEW FORCE MOTOR	8	-	53	-
NINGBO DONGFANG LINGYU	-	-	9	1
PEUGEOT	37	3	203	5
PIAGGIO	898	4	7.549	81
PK IRBIT MOTORCYCLE PLANT	2	-	3	-
POLARIS	-	1	6	3
QINGQI GROUP NI	-	-	4	-
R.G.P. SRL	2	-	18	-
RIEJU	-	-	3	-
ROYAL ENFIELD	-	-	14	-
S&T MOTORS CO L	1	-	26	1
SAN YANG	484	-	3.520	5
SHANGAI HONLIN	5	-	26	-
SHANGDONG LIANG	3	-	11	1
SHANGHAI GOKA	1	-	39	-
SHANGHAI JIALIN	12	-	94	-
SHANGHAI JMSTAR	3	-	13	-
SHANGHAI SHENKE	3	-	22	-
SKY TEAM	4	-	62	-
STANDARD MOTOR	1	-	17	2
SUZUKI	461	39	3.791	230
TAIWAN GOLDEN B	2	1	24	1
TAIZHO	101	-	952	2
TM RACING S.R.L	-	-	5	-
TRIUMPH	36	-	475	2
UNIVERSAL	1	-	2	-
WENLING ZHENSHE	5	-	13	-
WUXI FUTONG	-	-	12	-
XIAMEN XIASHING	70	-	439	-
XINGYUE	6	-	57	-
YAMAHA	775	49	6.447	346
YONGKANG	3	-	14	-
ZENGCHENG HAILI	39	-	196	-
ZHEJIANG	166	1	1.457	5
ZHONGSHAN GUOCH	4	-	19	1
ZHUZHOU JIANSHE	7	-	45	-
ZONGSHEN INDUST	218	1	1.634	4
ΛΟΙΠΑ	-	2	13	15
ΣΥΝΟΛΟ	6.389	234	52.716	1.755

**Πωλήσεις καινούριων μοτοσυκλετών :
Αύγουστος 2009**



**Πωλήσεις καινούριων μοτοσυκλετών :
Ιανουάριος - Αύγουστος 2009**

