



ΕΛΛΗΝΙΚΗ ΔΗΜΟΚΡΑΤΙΑ

ΥΠΟΥΡΓΕΙΟ ΟΙΚΟΝΟΜΙΑΣ & ΟΙΚΟΝΟΜΙΚΩΝ



ΓΕΝΙΚΗ ΓΡΑΜΜΑΤΕΙΑ  
ΕΘΝΙΚΗΣ ΣΤΑΤΙΣΤΙΚΗΣ ΥΠΗΡΕΣΙΑΣ  
ΤΗΣ ΕΛΛΑΔΟΣ

Πειραιάς, 4 - 9 - 2009

# Δ Ε Λ Τ Ι Ο   Τ Υ Π Ο Υ

## ΧΟΡΗΓΗΣΗ ΑΔΕΙΩΝ ΚΥΚΛΟΦΟΡΙΑΣ ΟΧΗΜΑΤΩΝ

**Ιούνιος 2009**

**Αναθεωρημένα στοιχεία του μηνός Ιουνίου 2009 (ημερομηνία ανακοίνωσης 3-7-2009)**

Η Γενική Γραμματεία της Εθνικής Στατιστικής Υπηρεσίας της Ελλάδος ανακοινώνει ότι κατά το διάστημα Ιανουαρίου - Ιουνίου 2009 κυκλοφόρησαν για πρώτη φορά 145.587 αυτοκίνητα (καινούρια ή μεταχειρισμένα εξωτερικού), παρουσιάζοντας μείωση 28,8% ως προς την αντίστοιχη περίοδο του 2008. Μείωση 2,9% είχε παρουσιάσει το εξάμηνο Ιανουαρίου - Ιουνίου του 2008 σε σχέση με το αντίστοιχο του 2007.

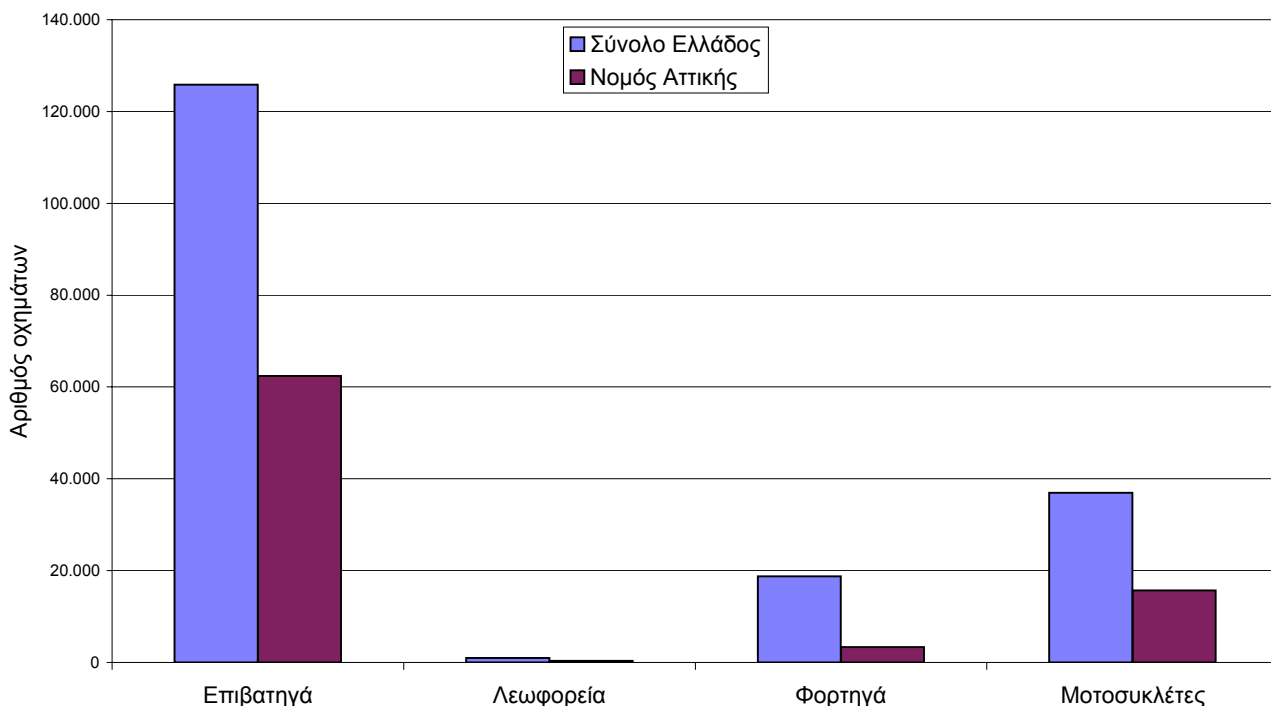
Επίσης, η κυκλοφορία νέων μοτοσυκλετών (άνω των 50 cc) κατά το 2009 ανήλθε σε 36.922, έναντι 51.720 το 2008, παρουσιάζοντας μείωση 28,6%. Μείωση 1,7% είχε παρουσιάσει το εξάμηνο Ιανουαρίου - Ιουνίου 2008 σε σχέση με το αντίστοιχο του 2007.

Αρμόδιος : Κων/νος Μενεξές  
Τηλέφωνο : 210 4852500  
FAX : 210 4852496  
e-mail : menexesk@statistics.gr

Πίνακας 1: Οχήματα που κυκλοφόρησαν για πρώτη φορά στην Ελλάδα : 2007 - 2009

Κατηγορία οχημάτων	Ιανουάριος - Ιούνιος						Μεταβολή (%)			
	2009		2008		2007		2009/2008		2008/2007	
	Σύνολο	Από αυτά, μεταχειρ.	Σύνολο	Από αυτά, μεταχειρ.	Σύνολο	Από αυτά, μεταχειρ.	Σύνολο	Από αυτά, μεταχειρ.	Σύνολο	Από αυτά, μεταχειρ.
<b>Σύνολο Ελλάδος</b>										
<b>Σύνολο οχημάτων</b>	<b>182.509</b>	<b>23.947</b>	<b>256.151</b>	<b>34.188</b>	<b>263.098</b>	<b>39.743</b>	<b>-28,7</b>	<b>-30,0</b>	<b>-2,6</b>	<b>-14,0</b>
<b>1. Αυτοκίνητα</b>	<b>145.587</b>	<b>22.756</b>	<b>204.431</b>	<b>32.557</b>	<b>210.494</b>	<b>37.592</b>	<b>-28,8</b>	<b>-30,1</b>	<b>-2,9</b>	<b>-13,4</b>
Επιβατηγά	125.877	12.126	176.390	18.046	181.563	22.077	-28,6	-32,8	-2,8	-18,3
Λεωφορεία	981	261	646	251	582	270	51,9	4,0	11,0	-7,0
Φορτηγά	18.729	10.369	27.395	14.260	28.349	15.245	-31,6	-27,3	-3,4	-6,5
<b>2. Μοτοσυκλέτες &gt; 50 cc</b>	<b>36.922</b>	<b>1.191</b>	<b>51.720</b>	<b>1.631</b>	<b>52.604</b>	<b>2.151</b>	<b>-28,6</b>	<b>-27,0</b>	<b>-1,7</b>	<b>-24,2</b>
<b>Νομός Αττικής</b>										
<b>Σύνολο οχημάτων</b>	<b>81.827</b>	<b>5.856</b>	<b>115.362</b>	<b>9.251</b>	<b>118.990</b>	<b>10.885</b>	<b>-29,1</b>	<b>-36,7</b>	<b>-3,0</b>	<b>-15,0</b>
<b>1. Αυτοκίνητα</b>	<b>66.140</b>	<b>5.523</b>	<b>93.989</b>	<b>8.784</b>	<b>97.916</b>	<b>10.292</b>	<b>-29,6</b>	<b>-37,1</b>	<b>-4,0</b>	<b>-14,7</b>
Επιβατηγά	62.425	4.044	88.361	6.461	92.117	7.916	-29,4	-37,4	-4,1	-18,4
Λεωφορεία	351	57	256	65	221	87	37,1	-12,3	15,8	-25,3
Φορτηγά	3.364	1.422	5.372	2.258	5.578	2.289	-37,4	-37,0	-3,7	-1,4
<b>2. Μοτοσυκλέτες &gt; 50 cc</b>	<b>15.687</b>	<b>333</b>	<b>21.373</b>	<b>467</b>	<b>21.074</b>	<b>593</b>	<b>-26,6</b>	<b>-28,7</b>	<b>1,4</b>	<b>-21,2</b>

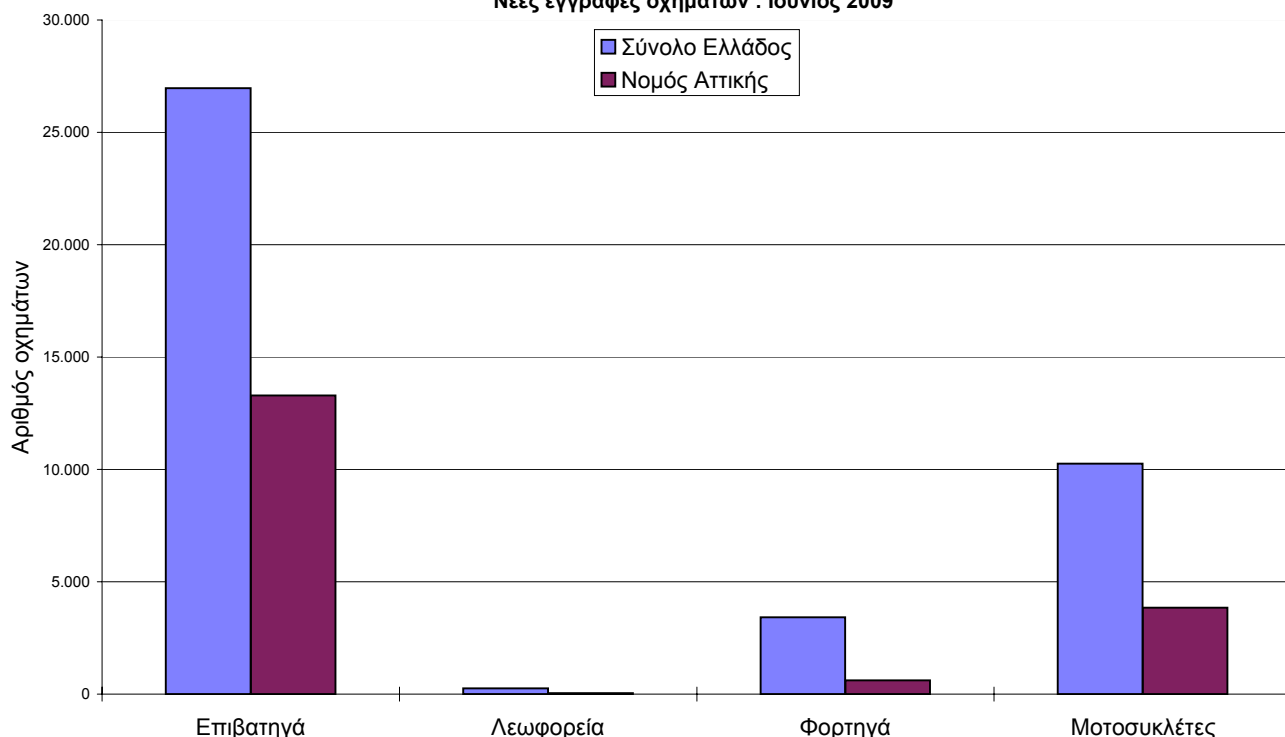
Νέες εγγραφές οχημάτων : Ιανουάριος - Ιούνιος 2009



Πίνακας 2: Οχήματα που κυκλοφόρησαν για πρώτη φορά στην Ελλάδα : 2007 - 2009

Κατηγορία οχημάτων	Ιούνιος						Μεταβολή (%)			
	2009		2008		2007		2009/2008		2008/2007	
	Σύνολο	Από αυτά, μεταχειρ.	Σύνολο	Από αυτά, μεταχειρ.	Σύνολο	Από αυτά, μεταχειρ.	Σύνολο	Από αυτά, μεταχειρ.	Σύνολο	Από αυτά, μεταχειρ.
<b>Σύνολο Ελλάδος</b>										
<b>Σύνολο οχημάτων</b>	<b>40.892</b>	<b>4.851</b>	<b>46.878</b>	<b>4.942</b>	<b>49.891</b>	<b>6.431</b>	<b>-12,8</b>	<b>-1,8</b>	<b>-6,0</b>	<b>-23,2</b>
<b>1. Αυτοκίνητα</b>	<b>30.642</b>	<b>4.549</b>	<b>33.320</b>	<b>4.598</b>	<b>36.589</b>	<b>6.009</b>	<b>-8,0</b>	<b>-1,1</b>	<b>-8,9</b>	<b>-23,5</b>
Επιβατηγά	26.966	2.641	28.935	2.432	31.833	3.507	-6,8	8,6	-9,1	-30,7
Λεωφορεία	254	39	59	35	106	40	330,5	11,4	-44,3	-12,5
Φορτηγά	3.422	1.869	4.326	2.131	4.650	2.462	-20,9	-12,3	-7,0	-13,4
<b>2. Μοτοσυκλέτες &gt; 50 cc</b>	<b>10.250</b>	<b>302</b>	<b>13.558</b>	<b>344</b>	<b>13.302</b>	<b>422</b>	<b>-24,4</b>	<b>-12,2</b>	<b>1,9</b>	<b>-18,5</b>
<b>Νομός Αττικής</b>										
<b>Σύνολο οχημάτων</b>	<b>17.784</b>	<b>1.235</b>	<b>20.721</b>	<b>1.440</b>	<b>22.023</b>	<b>1.812</b>	<b>-14,2</b>	<b>-14,2</b>	<b>-5,9</b>	<b>-20,5</b>
<b>1. Αυτοκίνητα</b>	<b>13.944</b>	<b>1.156</b>	<b>15.793</b>	<b>1.339</b>	<b>17.302</b>	<b>1.700</b>	<b>-11,7</b>	<b>-13,7</b>	<b>-8,7</b>	<b>-21,2</b>
Επιβατηγά	13.285	877	14.851	955	16.289	1.289	-10,5	-8,2	-8,8	-25,9
Λεωφορεία	42	8	15	8	39	17	180,0	0,0	-61,5	-52,9
Φορτηγά	617	271	927	376	974	394	-33,4	-27,9	-4,8	-4,6
<b>2. Μοτοσυκλέτες &gt; 50 cc</b>	<b>3.840</b>	<b>79</b>	<b>4.928</b>	<b>101</b>	<b>4.721</b>	<b>112</b>	<b>-22,1</b>	<b>-21,8</b>	<b>4,4</b>	<b>-9,8</b>

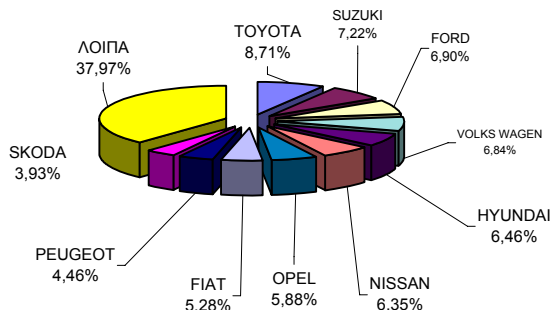
Νέες εγγραφές οχημάτων : Ιούνιος 2009



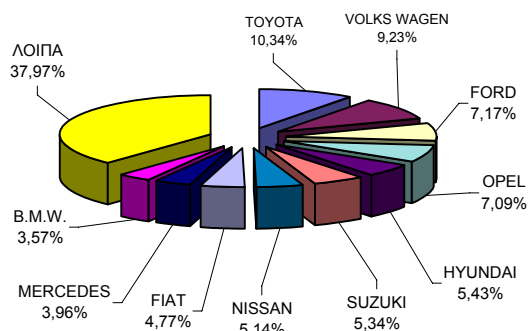
**Πίνακας 3. Πωλήσεις καινούριων και μεταχειρισμένων επιβατηγών κατά μάρκα : Ιούνιος και Ιανουάριος - Ιούνιος 2009**

Μάρκες	Επιβατηγά			
	Ιούνιος		Ιαν. - Ιουν.	
	καιν.	μεταχ.	καιν.	μεταχ.
ALFA ROMEO	271	4	1.065	40
AMERICAN MOTORS	-	-	-	1
ASTON MARTIN	-	2	-	11
AUDI	772	163	4.007	683
AUSTIN	-	-	-	2
AUTOCARABANS - RIMOR SPA	2	-	2	-
B.M.W.	733	458	4.056	1.926
BACKDRA	-	-	-	1
BENTLEY	-	4	2	5
BOMBARD	-	-	-	1
CADILLAC	-	-	-	4
CHANGA CO	4	-	35	1
CHEVROLET	264	3	1.323	16
CHEVROLET (GENERAL MOTOR)	-	-	30	-
CHONGQI	1	-	14	1
CHRYSLER	362	38	1.191	127
CITROEN	751	12	3.173	98
DACIA	21	-	128	2
DAEWOO	-	5	-	16
DAIHATSU	627	22	2.233	114
DODGE	91	2	454	3
FERRARI	7	2	19	8
FIAT	1.285	35	5.422	164
FIAT AUTO SPA	15	-	28	3
FORD	1.678	42	8.152	181
GENERAL MOTORS	17	5	19	28
HOLDEN	-	-	-	-
HONDA	608	54	3.242	313
HUMMER	-	-	17	-
HYMER AG	-	1	1	5
HYUNDAI	1.571	25	6.177	79
ISUZU	-	-	-	1
IVECO SPA	-	-	1	1
JACK INTERNATIO	2	-	13	1
JAGUAR	12	13	62	36
KIA	497	8	2.418	19
LADA	13	-	97	1
LAMBORGHINI	-	1	3	2
LANCIA	152	2	523	10
LAND ROVER	30	19	161	82
LOTUS	-	2	2	6
MASERATI	-	2	5	3
MAZDA	765	17	3.327	65
MERCEDES	717	956	4.509	3.969
MG	-	1	-	1
MINI	509	17	1.995	78
MORGAN	-	-	2	-
NISSAN	1.544	20	5.848	124
OPEL	1.430	69	8.066	396
PEUGEOT	1.086	15	4.027	106
PIAGGIO	-	-	-	1
PORSCHE	53	65	213	226
PRINCE	-	-	-	1
RENAULT	334	22	1.986	110
SAAB	49	11	260	49
SEA S.P.A	-	1	-	1
SEAT	576	7	3.234	58
SHUANGHUAN AUTO	-	-	8	-
SKODA	955	11	3.932	50
SMART	418	208	1.724	1.384
SSANGYONG	42	-	94	-
SUBARU	212	5	1.007	28
SUZUKI	1.757	55	6.073	301
TOYOTA	2.118	108	11.764	507
TRIGANO	-	-	-	1
VOLGA	-	-	-	1
VOLKS WAGEN	1.665	119	10.495	619
VOLVO	309	9	1.108	54
WESTFIELD SPORT	-	1	-	3
WILLYS	-	-	-	1
<b>ΣΥΝΟΛΟ</b>	<b>24.325</b>	<b>2.641</b>	<b>113.751</b>	<b>12.126</b>

**Πωλήσεις καινούριων επιβατηγών : Ιούνιος 2009**



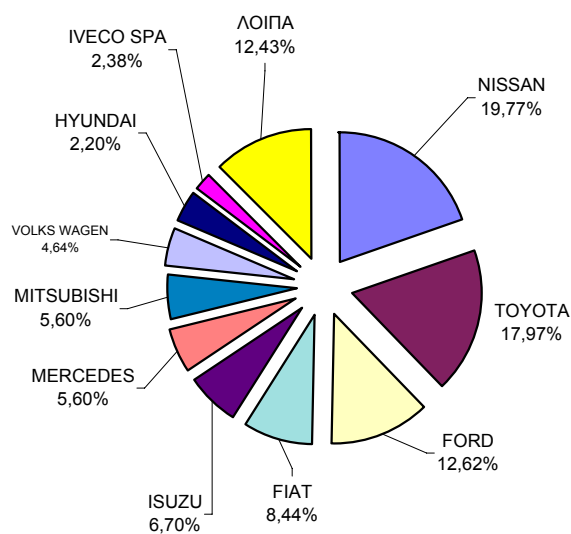
**Πωλήσεις καινούριων επιβατηγών : Ιανουάριος - Ιούνιος 2009**



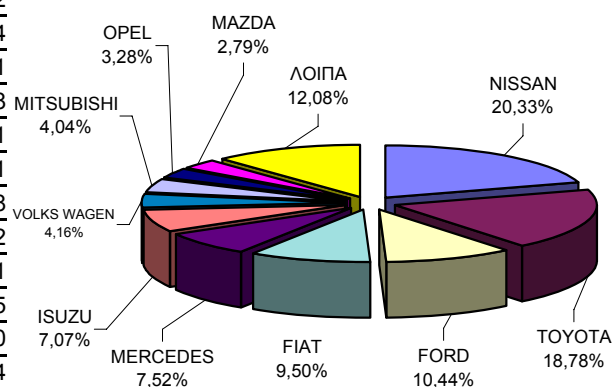
**Πίνακας 4. Πωλήσεις καινούριων και μεταχειρισμένων φορτηγών κατά μάρκα:  
Ιούνιος και Ιανουάριος - Ιούνιος 2009**

Μάρκες	Φορτηγά			
	Ιούνιος		Ιαν. - Ιουν.	
	καιν.	μεταχ.	καιν.	μεταχ.
AMERICAN MOTORS	-	-	-	1
ASTRA	-	-	2	1
B.M.C.	-	-	1	-
B.M.W.	-	-	-	1
BORCO-HOEHNS	-	1	-	1
CHANGAN CO	1	-	3	-
CHEVROLET	-	1	-	7
CHRYSLER	-	-	-	2
CITROEN	35	11	230	58
DACIA	12	-	15	-
DAF	9	22	39	131
DAIHATSU	-	2	-	24
DODGE	-	1	-	8
FAUN	-	-	-	1
FIAT	131	35	794	208
FIAT-IVECO	-	10	-	58
FORD	196	158	873	812
GENERAL MOTORS	-	5	-	7
GOGOMOBIL	-	-	-	1
HANOMAG	-	-	-	1
HYUNDAI	-	9	1	52
ISUZU	104	22	591	117
IVECO MAGIRUS	3	6	11	16
IVECO SPA	37	10	149	35
KIA	-	-	-	7
LADA	1	-	1	-
LEYLAND AUSTR.	-	-	-	1
MAGIRUS	-	1	-	1
MAN	21	81	116	439
MAZDA	60	33	233	224
MERCEDES	87	570	629	3.158
MITSUBISHI	87	158	338	1.029
MULTICAR	-	-	-	1
NISSAN	307	141	1.700	822
OAF	-	-	-	1
OM	-	-	-	1
OPEL	30	64	274	332
PEUGEOT	17	7	90	54
PFAU	-	-	-	1
PIAGGIO	17	5	69	28
PIJPOPS	-	-	-	1
RELIANT	-	-	-	1
RENAULT	23	46	93	208
ROVER	-	-	1	2
SAAB	-	-	-	1
SCANIA	3	43	69	225
SEAT	1	2	2	20
SKODA	-	24	2	114
SOVAB	1	-	4	4
SSANGYONG	4	-	15	-
STEYER	-	-	-	5
SUBARU	-	-	-	1
SUZUKI	-	6	-	38
TOYOTA	279	114	1.570	615
VOLKS WAGEN	72	174	348	973
VOLVO	15	107	97	520
<b>ΣΥΝΟΛΟ</b>	<b>1.553</b>	<b>1.869</b>	<b>8.360</b>	<b>10.369</b>

**Πωλήσεις καινούριων φορτηγών :  
Ιούνιος 2009**



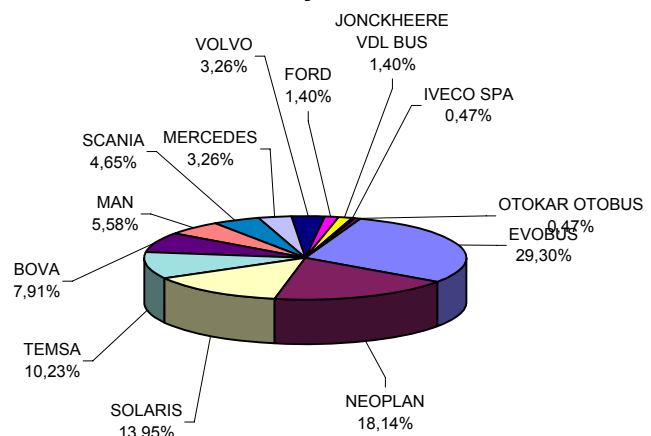
**Πωλήσεις καινούριων φορτηγών :  
Ιανουάριος - Ιούνιος 2009**



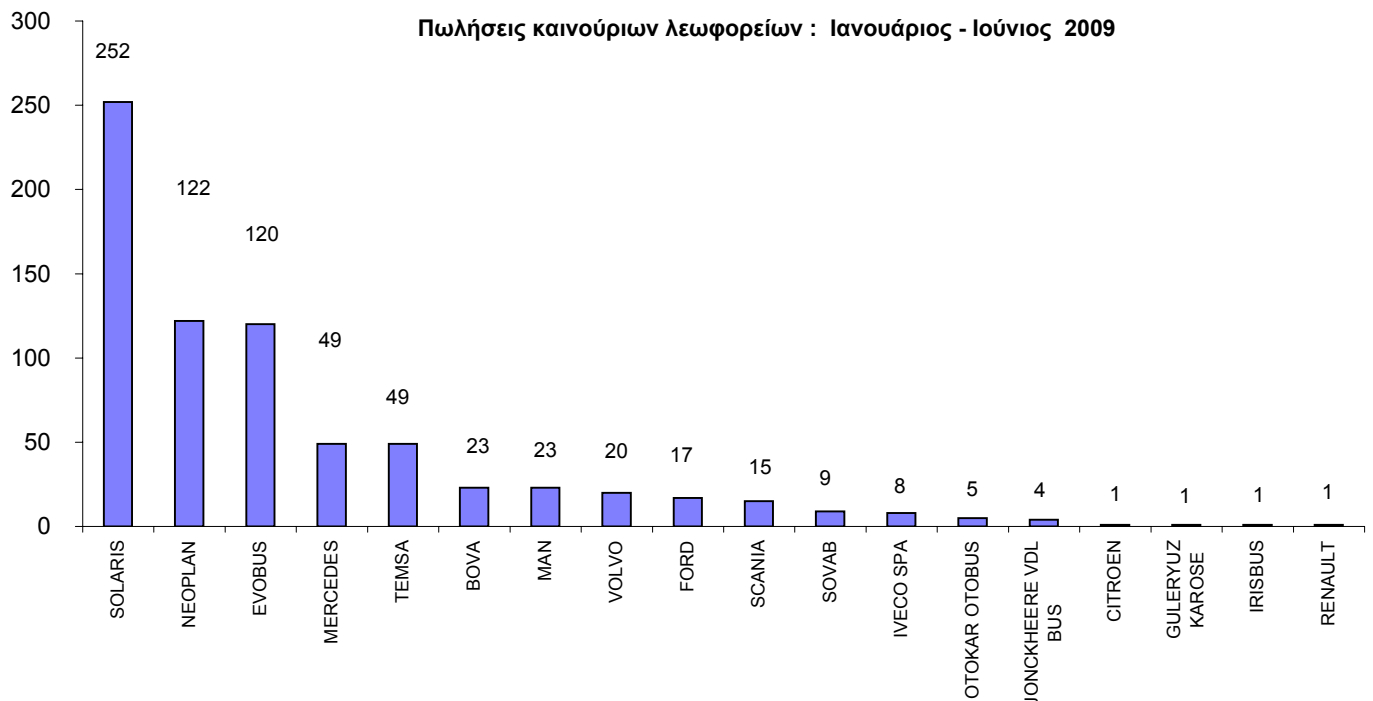
**Πίνακας 5. Πωλήσεις καινούριων και μεταχειρισμένων λεωφορείων κατά μάρκα : Ιούνιος και Ιανουάριος - Ιούνιος 2009**

Μάρκες	Λεωφορεία			
	Ιούνιος		Ιαν. - Ιουν.	
	καιν.	μεταχ.	καιν.	μεταχ.
BOVA	17	3	23	9
CITROEN	-	-	1	-
EVOBUS	63	4	120	21
FIAT-IVECO	-	1	-	5
FORD	3	1	17	2
G.AUWARTER	-	-	-	7
GULERYUZ KAROSE	-	-	1	-
IRISBUS	-	-	1	-
IVECO SPA	1	-	8	-
JONCKHEERE VDL BUS	3	-	4	-
KASSBOHRER	-	3	-	21
MAN	12	4	23	26
MERCEDES	7	17	49	119
NEOPLAN	39	2	122	13
OTOKAR OTOBUS	1	-	5	-
RENAULT	-	-	1	3
SCANIA	10	1	15	6
SETRA	-	2	-	10
SOLARIS	30	-	252	-
SOVAB	-	-	9	-
TEMSA	22	-	49	2
TROEGMOLLER	-	-	-	12
VAN HOOL	-	1	-	2
VOLVO	7	-	20	3
<b>ΣΥΝΟΛΟ</b>	<b>215</b>	<b>39</b>	<b>720</b>	<b>261</b>

**Πωλήσεις καινούριων λεωφορείων : Ιούνιος 2009**



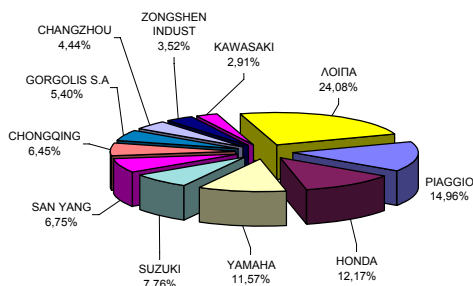
**Πωλήσεις καινούριων λεωφορείων : Ιανουάριος - Ιούνιος 2009**



**Πίνακας 6. Πωλήσεις καινούριων και μεταχειρισμένων μοτοσυκλετών κατά μάρκα: Ιούνιος και Ιανουάριος - Ιούνιος 2009**

Μάρκες	Μοτοσυκλέτες			
	Ιούνιος		Ιαν. - Ιουν.	
	καιν.	μεταχ.	καιν.	μεταχ.
AEON MOTOR	29	-	76	-
AIE MOTOR	-	-	2	-
AIXAM	1	-	3	-
AMSTRONG	24	-	67	-
APRILIA	5	9	22	26
ARCTIC CAT AG	-	-	6	-
B.M.W	276	51	827	174
BAROSSA	-	-	-	2
BELGARDA SPA	-	-	-	2
BENZHO VEHICLE	2	-	23	-
BETA MOTOR SPA	1	-	1	-
BOMBARDIER INC.	4	-	21	-
BOXER S.R.L	4	-	10	-
BUELL MOTORCYCL	1	1	6	4
BUYANG GROUP CO FA - G300	9	-	17	-
CARTER BROTHERS	4	-	6	-
CHANGZHOU	442	1	1.308	2
CHINA JIALING	9	-	47	-
CHONGQING	642	-	2.445	10
CHUNFENG	13	-	67	1
CIXI KINGRING	2	-	16	-
DAELIM	49	1	172	1
DALL'ARA SRL	-	-	2	-
DINLI METAL	3	-	6	-
DRESEL MCT	2	-	25	2
DUCATI	22	4	107	22
EGIMOTORS	-	-	7	-
GAMAX MOTO CORPORATION	4	-	7	-
GAS GAS	1	-	10	-
GI EE INDUSTRY	-	-	4	-
GORGOLIS S.A	537	1	2.056	2
GUANGZHOU	107	-	306	-
HARLEY DAVIDSON	20	6	107	40
HERCHEE INDUSTR	14	-	33	-
HONDA	1.211	54	4.774	235
HUSQVARNA	-	-	1	1
HYOSUNG MOTORS	13	2	50	3
JIANGMEN	21	-	78	-
JIANGMEN SINO-H	12	-	29	-
JIANGSU	104	-	471	3
JI-EE INDUSTRY	4	-	8	-
JINAN QINGQI	73	1	273	2
JINCHENG	1	1	3	1
JONWAY	14	-	51	-
K.L. S.P.A	146	1	688	1
K.L. S.R.L.	-	-	4	-
K.T.M	82	5	356	20
KAWASAKI	289	27	1.028	131
KEEWAY	10	-	66	-
KWANG YANG	252	1	689	4
KYMC0	-	-	-	2
LIFAN INDUSTRY	12	-	48	-
LIFENG GROUP CO	-	-	5	-
LML LIMITED (E STAR DELUXE.	6	-	13	-
LONCIN GROUP	12	-	35	-
MALAGUTI SPA	15	4	60	6
MBK INDUSTRIE	154	4	526	12
MOTIVE POWER	7	-	18	1
MOTO GUZZI	9	-	37	3
MOTO MORINI	2	-	5	-
MOTO SPA	8	1	45	1
MOTOBRIKE TRADI	-	-	3	-
MV AGUSTA	3	2	7	4
NACIONAL MOTOR	6	-	43	-
NANCHANG KE CHI	-	-	2	-
NANJING JINCHEN	-	-	2	-
NEW FORCE MOTOR	8	-	34	-
NINGBO	1	-	8	-
PEUGEOT	42	-	123	2
PIAGGIO	1.488	19	5.279	61
POLARIS	-	1	5	2
QINGQI GROUP NI	-	-	4	-
R.G.P. SRL	1	-	12	-
RIEJU	1	-	3	-
ROYAL ENFIELD	5	-	11	-
S&T MOTORS CO L	7	-	20	1
SAN YANG	671	1	2.231	4
SHANGAI HONLIN	1	-	7	-
SHANGDONG LIANG	3	-	6	-
SHANGHAI GOKA	15	-	29	-
SHANGHAI JIALIN	17	-	56	-
SHANGHAI JMSTAR	2	-	8	-
SHANGHAI SHENKE	2	-	12	-
SKY TEAM	17	-	35	-
STANDARD MOTOR	4	-	14	1
SUZUKI	772	42	2.648	153
TAIWAN GOLDEN B	5	-	17	-
TAIZHO	133	-	665	1
TAVONI MECANICA	1	-	1	-
TM RACING S.R.L	-	-	4	-
TRIUMPH	83	-	359	1
VOLKS WAGEN	-	1	-	1
WENLING ZHENSHE	1	-	2	-
WENZHO NEW CONCEPT PO	1	-	1	-
WUXI FUTONG	1	-	10	-
XIAMEN XIASHING	148	-	242	-
XINGYUE	5	-	31	-
YAMAHA	1.151	60	4.386	232
YONGKANG	1	-	8	-
ZENGCHENG HAILI	36	-	120	-
ZHEJIANG	270	-	964	4
ZHONGSHAN GUOCH	4	-	13	1
ZHUZHOU JIANSHE	8	-	37	-
ZONGSHEN INDUST	350	1	1.083	3
ΛΟΙΠΑ	-	-	13	6
<b>ΣΥΝΟΛΟ</b>	<b>9.948</b>	<b>302</b>	<b>35.731</b>	<b>1.191</b>

**Πωλήσεις καινούριων μοτοσυκλετών : Ιούνιος 2009**



**Πωλήσεις καινούριων μοτοσυκλετών : Ιανουάριος - Ιούνιος 2009**

