



ΕΛΛΗΝΙΚΗ ΔΗΜΟΚΡΑΤΙΑ

ΥΠΟΥΡΓΕΙΟ ΟΙΚΟΝΟΜΙΑΣ & ΟΙΚΟΝΟΜΙΚΩΝ



ΓΕΝΙΚΗ ΓΡΑΜΜΑΤΕΙΑ
ΕΘΝΙΚΗΣ ΣΤΑΤΙΣΤΙΚΗΣ ΥΠΗΡΕΣΙΑΣ
ΤΗΣ ΕΛΛΑΔΟΣ

Πειραιάς, 6 - 5 - 2009

Δ Ε Λ Τ Ι Ο Τ Υ Π Ο Υ

ΧΟΡΗΓΗΣΗ ΑΔΕΙΩΝ ΚΥΚΛΟΦΟΡΙΑΣ ΟΧΗΜΑΤΩΝ

Απρίλιος 2009

Η Γενική Γραμματεία της Εθνικής Στατιστικής Υπηρεσίας της Ελλάδος ανακοινώνει ότι κατά το διάστημα Ιανουαρίου - Απριλίου 2009 κυκλοφόρησαν για πρώτη φορά 83.208 αυτοκίνητα (καινούρια ή μεταχειρισμένα εξωτερικού), παρουσιάζοντας μείωση 40,3% ως προς την αντίστοιχη περίοδο του 2008. Αύξηση 2,1% είχε παρουσιάσει το τετράμηνο 2008 σε σχέση με το 2007.

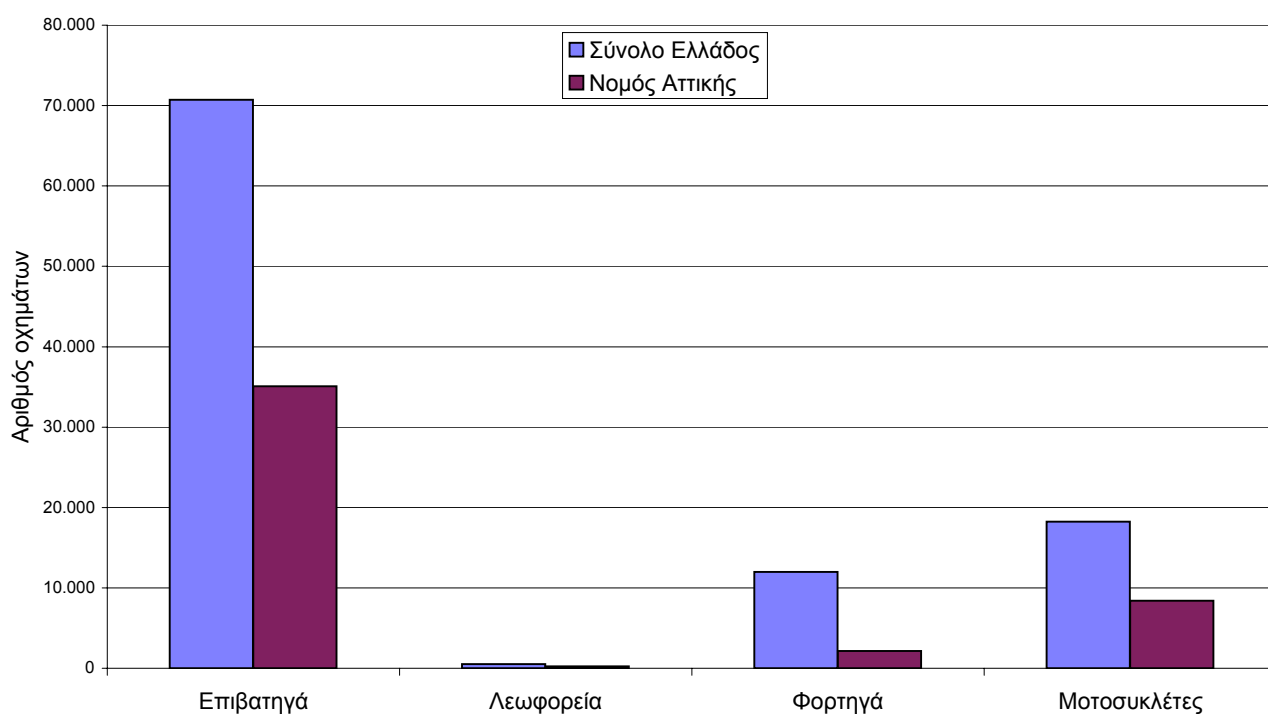
Επίσης, η κυκλοφορία νέων μοτοσυκλετών (άνω των 50 cc) κατά το 2009 ανήλθε σε 18.250, έναντι 26.810 το 2008, παρουσιάζοντας μείωση 31,9%. Αύξηση 1,3% είχε παρουσιάσει το τετράμηνο 2008 σε σχέση με το 2007.

Αρμόδιος : Κων/νος Μενεξές
Τηλέφωνο : 210 4852500
FAX : 210 4852496
e-mail : menexesk@statistics.gr

Πίνακας 1: Οχήματα που κυκλοφόρησαν για πρώτη φορά στην Ελλάδα : 2007 - 2009

| Κατηγορία οχημάτων | Ιανουάριος - Απρίλιος | | | | | | Μεταβολή (%) | | | |
|-----------------------------------|-----------------------|---------------------|----------------|---------------------|----------------|---------------------|--------------|---------------------|------------|---------------------|
| | 2009 | | 2008 | | 2007 | | 2009/2008 | | 2008/2007 | |
| | Σύνολο | Από αυτά, μεταχειρ. | Σύνολο | Από αυτά, μεταχειρ. | Σύνολο | Από αυτά, μεταχειρ. | Σύνολο | Από αυτά, μεταχειρ. | Σύνολο | Από αυτά, μεταχειρ. |
| Σύνολο Ελλάδος | | | | | | | | | | |
| Σύνολο οχημάτων | 101.458 | 14.775 | 166.183 | 23.847 | 162.959 | 26.888 | -38,9 | -38,0 | 2,0 | -11,3 |
| 1. Αυτοκίνητα | 83.208 | 14.127 | 139.373 | 22.909 | 136.483 | 25.579 | -40,3 | -38,3 | 2,1 | -10,4 |
| Επιβατηγά | 70.721 | 7.290 | 120.234 | 13.118 | 117.166 | 15.253 | -41,2 | -44,4 | 2,6 | -14,0 |
| Λεωφορεία | 513 | 184 | 488 | 160 | 334 | 174 | 5,1 | 15,0 | 46,1 | -8,0 |
| Φορτηγά | 11.974 | 6.653 | 18.651 | 9.631 | 18.983 | 10.152 | -35,8 | -30,9 | -1,7 | -5,1 |
| 2. Μοτοσυκλέτες > 50 cc | 18.250 | 648 | 26.810 | 938 | 26.476 | 1.309 | -31,9 | -30,9 | 1,3 | -28,3 |
| Νομός Αττικής | | | | | | | | | | |
| Σύνολο οχημάτων | 45.922 | 3.509 | 75.117 | 6.348 | 73.176 | 7.369 | -38,9 | -44,7 | 2,7 | -13,9 |
| 1. Αυτοκίνητα | 37.505 | 3.320 | 63.123 | 6.063 | 61.823 | 7.003 | -40,6 | -45,2 | 2,1 | -13,4 |
| Επιβατηγά | 35.092 | 2.379 | 59.369 | 4.531 | 58.030 | 5.444 | -40,9 | -47,5 | 2,3 | -16,8 |
| Λεωφορεία | 247 | 36 | 203 | 42 | 131 | 50 | 21,7 | -14,3 | 55,0 | -16,0 |
| Φορτηγά | 2.166 | 905 | 3.551 | 1.490 | 3.662 | 1.509 | -39,0 | -39,3 | -3,0 | -1,3 |
| 2. Μοτοσυκλέτες > 50 cc | 8.417 | 189 | 11.994 | 285 | 11.353 | 366 | -29,8 | -33,7 | 5,6 | -22,1 |

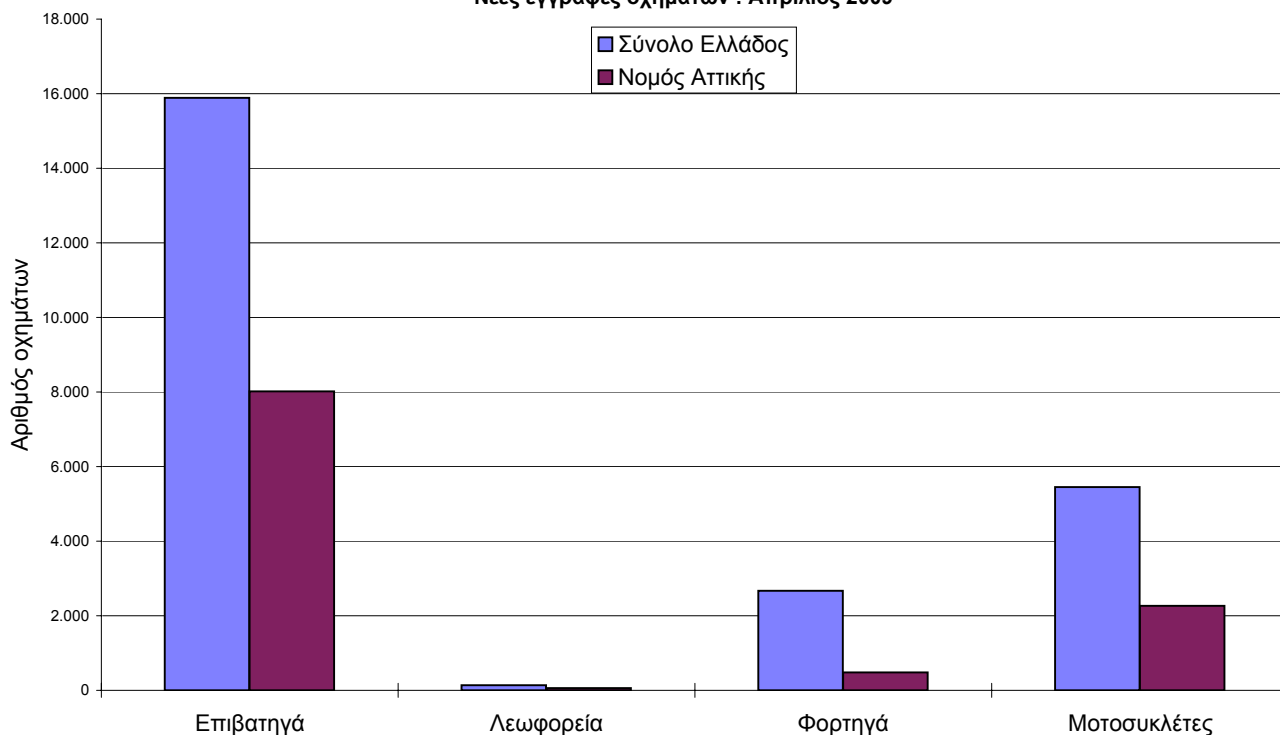
Νέες εγγραφές οχημάτων : Ιανουάριος - Απρίλιος 2009



Πίνακας 2: Οχήματα που κυκλοφόρησαν για πρώτη φορά στην Ελλάδα : 2007 - 2009

| Κατηγορία οχημάτων | Απρίλιος | | | | | | Μεταβολή (%) | | | |
|-----------------------------------|---------------|---------------------|---------------|---------------------|---------------|---------------------|--------------|---------------------|-------------|---------------------|
| | 2009 | | 2008 | | 2007 | | 2009/2008 | | 2008/2007 | |
| | Σύνολο | Από αυτά, μεταχειρ. | Σύνολο | Από αυτά, μεταχειρ. | Σύνολο | Από αυτά, μεταχειρ. | Σύνολο | Από αυτά, μεταχειρ. | Σύνολο | Από αυτά, μεταχειρ. |
| Σύνολο Ελλάδος | | | | | | | | | | |
| Σύνολο οχημάτων | 24.148 | 3.550 | 45.312 | 5.651 | 38.219 | 5.782 | -46,7 | -37,2 | 18,6 | -2,3 |
| 1. Αυτοκίνητα | 18.694 | 3.349 | 35.709 | 5.392 | 29.974 | 5.414 | -47,6 | -37,9 | 19,1 | -0,4 |
| Επιβατηγά | 15.888 | 1.650 | 30.903 | 2.867 | 25.780 | 3.169 | -48,6 | -42,4 | 19,9 | -9,5 |
| Λεωφορεία | 139 | 45 | 87 | 44 | 116 | 42 | 59,8 | 2,3 | -25,0 | 4,8 |
| Φορτηγά | 2.667 | 1.654 | 4.719 | 2.481 | 4.078 | 2.203 | -43,5 | -33,3 | 15,7 | 12,6 |
| 2. Μοτοσυκλέτες > 50 cc | 5.454 | 201 | 9.603 | 259 | 8.245 | 368 | -43,2 | -22,4 | 16,5 | -29,6 |
| Νομός Αττικής | | | | | | | | | | |
| Σύνολο οχημάτων | 10.824 | 865 | 20.885 | 1.522 | 17.075 | 1.567 | -48,2 | -43,2 | 22,3 | -2,9 |
| 1. Αυτοκίνητα | 8.558 | 804 | 16.848 | 1.439 | 13.917 | 1.480 | -49,2 | -44,1 | 21,1 | -2,8 |
| Επιβατηγά | 8.017 | 570 | 15.938 | 1.040 | 13.094 | 1.152 | -49,7 | -45,2 | 21,7 | -9,7 |
| Λεωφορεία | 57 | 7 | 33 | 15 | 48 | 17 | 72,7 | -53,3 | -31,3 | -11,8 |
| Φορτηγά | 484 | 227 | 877 | 384 | 775 | 311 | -44,8 | -40,9 | 13,2 | 23,5 |
| 2. Μοτοσυκλέτες > 50 cc | 2.266 | 61 | 4.037 | 83 | 3.158 | 87 | -43,9 | -26,5 | 27,8 | -4,6 |

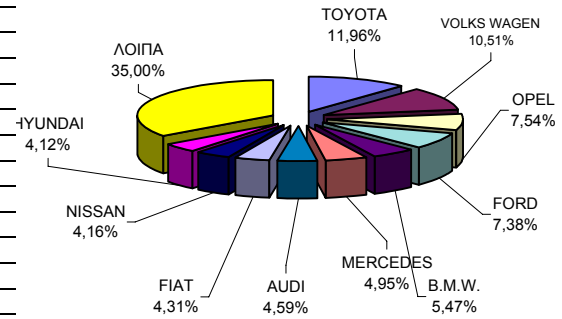
Νέες εγγραφές οχημάτων : Απρίλιος 2009



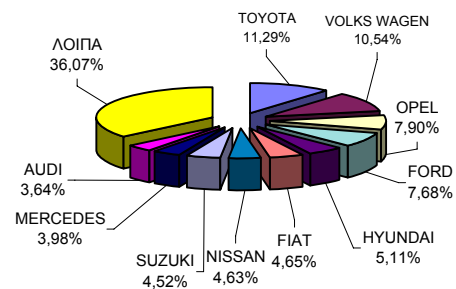
**Πίνακας 3. Πωλήσεις καινούριων και μεταχειρισμένων επιβατηγών κατά μάρκα :
Απρίλιος και Ιανουάριος - Απρίλιος 2009**

| Μάρκες | Επιβατηγά | | | |
|---------------------------|---------------|--------------|---------------|--------------|
| | Απρίλιος | | Ιαν. - Απρ. | |
| | καιν. | μεταχ. | καιν. | μεταχ. |
| ALFA ROMEO | 107 | 7 | 519 | 32 |
| AMERICAN MOTORS | - | - | - | 1 |
| ASTON MARTIN | - | - | - | 2 |
| AUDI | 654 | 100 | 2.312 | 411 |
| AUSTIN | - | 1 | - | 2 |
| B.M.W. | 779 | 261 | 2.136 | 1.087 |
| BENTLEY | 1 | - | 1 | 1 |
| CADILLAC | - | - | 3 | 1 |
| CHANGA CO | 1 | - | 25 | - |
| CHEVROLET | 157 | 1 | 804 | 10 |
| CHEVROLET (GENERAL MOTOR) | 12 | - | 18 | - |
| CHONGQI | 2 | - | 10 | - |
| CHRYSLER | 113 | 13 | 381 | 61 |
| CITROEN | 409 | 18 | 1.612 | 66 |
| DACIA | 16 | - | 79 | 2 |
| DAEWOO | - | 2 | - | 8 |
| DAIHATSU | 200 | 24 | 1.075 | 73 |
| DODGE | 46 | 1 | 268 | 1 |
| FERRARI | 2 | 2 | 8 | 4 |
| FIAT | 614 | 15 | 2.947 | 111 |
| FIAT AUTO SPA | 6 | - | 10 | 2 |
| FORD | 1.051 | 16 | 4.871 | 117 |
| GENERAL MOTORS | - | 4 | 1 | 17 |
| HONDA | 351 | 48 | 2.003 | 211 |
| HUMMER | 8 | - | 14 | - |
| HYMER AG | - | - | 1 | 2 |
| HYUNDAI | 587 | 8 | 3.240 | 43 |
| ISUZU | - | 1 | - | 1 |
| IVECO SPA | - | - | 1 | 1 |
| JACK INTERNATIO | - | - | 8 | - |
| JAGUAR | 11 | 5 | 40 | 19 |
| KIA | 230 | 1 | 1.476 | 8 |
| LADA | 13 | - | 72 | - |
| LAMBORGHINI | 1 | - | 3 | 1 |
| LANCIA | 52 | 2 | 274 | 7 |
| LAND ROVER | 38 | 17 | 85 | 48 |
| LOTUS | 1 | - | 2 | 2 |
| MASERATI | - | - | 3 | 1 |
| MAZDA | 442 | 7 | 1.685 | 40 |
| MERCEDES | 705 | 555 | 2.523 | 2.287 |
| MITSUBISHI | 191 | 7 | 1.133 | 44 |
| MORGAN | - | - | 2 | - |
| NISSAN | 592 | 20 | 2.937 | 81 |
| OPEL | 1.073 | 61 | 5.013 | 261 |
| PEUGEOT | 497 | 14 | 1.895 | 73 |
| PIAGGIO | - | - | - | 1 |
| PORSCHE | 41 | 31 | 116 | 99 |
| PRINCE | - | - | - | 1 |
| RENAULT | 212 | 15 | 929 | 74 |
| SAAB | 48 | 3 | 147 | 30 |
| SEAT | 483 | 11 | 1.838 | 40 |
| SHUANGHUAN AUTO | 1 | - | 8 | - |
| SKODA | 367 | 5 | 2.196 | 24 |
| SMART | 161 | 160 | 951 | 940 |
| SSANGYONG | 2 | - | 34 | - |
| SUBARU | 123 | 3 | 532 | 16 |
| SUZUKI | 531 | 46 | 2.867 | 197 |
| TOYOTA | 1.703 | 75 | 7.160 | 308 |
| TRIGANO | - | - | - | 1 |
| VOLGA | - | - | - | 1 |
| VOLKS WAGEN | 1497 | 80 | 6683 | 380 |
| VOLVO | 107 | 10 | 480 | 36 |
| WESTFIELD SPORT | - | - | - | 2 |
| WILLYS | - | - | - | 1 |
| ΣΥΝΟΛΟ | 14.238 | 1.650 | 63.431 | 7.290 |

**Πωλήσεις καινούριων επιβατηγών :
Απρίλιος 2009**



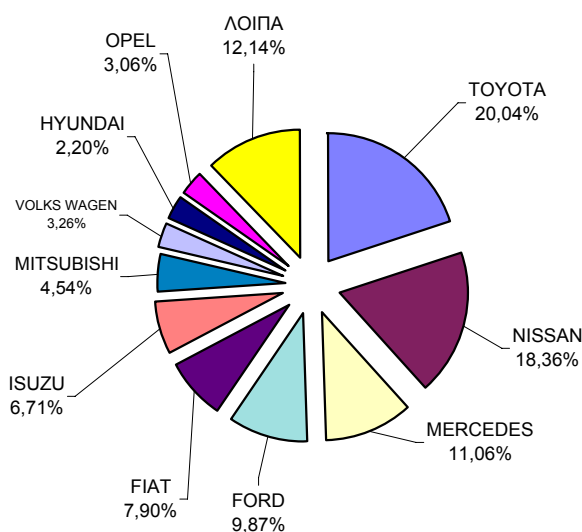
**Πωλήσεις καινούριων επιβατηγών :
Ιανουάριος - Απρίλιος 2009**



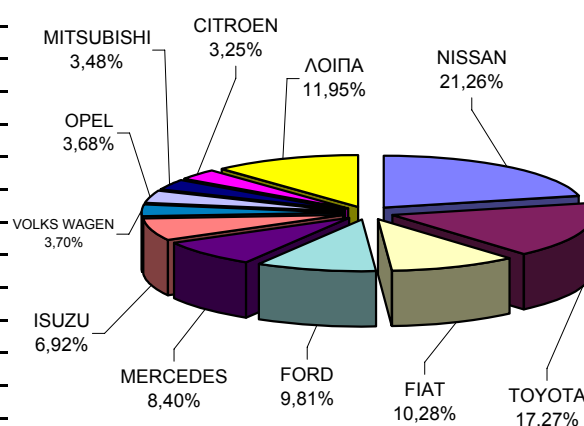
**Πίνακας 4. Πωλήσεις καινούριων και μεταχειρισμένων φορτηγών κατά μάρκα:
Απρίλιος και Ιανουάριος - Απρίλιος 2009**

| Μάρκες | Φορτηγά | | | |
|-----------------|--------------|--------------|--------------|--------------|
| | Απρίλιος | | Ιαν. - Απρ. | |
| | καιν. | μεταχ. | καιν. | μεταχ. |
| AMERICAN MOTORS | - | 1 | - | 1 |
| ASTRA | - | - | 2 | - |
| B.M.C. | - | - | 1 | - |
| B.M.W. | - | - | - | 1 |
| CHANGAN CO | 2 | - | 2 | - |
| CHEVROLET | - | 1 | - | 5 |
| CHRYSLER | - | 1 | - | 1 |
| CITROEN | 30 | 12 | 173 | 37 |
| DAF | 3 | 16 | 26 | 77 |
| DAIHATSU | - | 3 | - | 19 |
| DODGE | - | 1 | - | 6 |
| FAUN | - | 1 | - | 1 |
| FIAT | 80 | 28 | 547 | 124 |
| FIAT-IVECO | - | 13 | - | 39 |
| FORD | 100 | 128 | 522 | 505 |
| GENERAL MOTORS | - | 1 | - | 2 |
| GOGOMOBIL | - | - | - | 1 |
| HANOMAG | - | - | - | 1 |
| HYUNDAI | - | 12 | 1 | 32 |
| ISUZU | 68 | 15 | 368 | 76 |
| IVECO MAGIRUS | 4 | 5 | 8 | 9 |
| IVECO SPA | 31 | 10 | 81 | 22 |
| KIA | - | - | - | 6 |
| LEYLAND AUSTR. | - | - | - | 1 |
| MAN | 12 | 59 | 81 | 275 |
| MAZDA | 19 | 36 | 143 | 156 |
| MERCEDES | 112 | 531 | 447 | 2.026 |
| MITSUBISHI | 46 | 177 | 185 | 698 |
| MULTICAR | - | - | - | 1 |
| NISSAN | 186 | 120 | 1.131 | 540 |
| OAF | - | - | - | 1 |
| OM | - | - | - | 1 |
| OPEL | 31 | 42 | 196 | 213 |
| PEUGEOT | 11 | 5 | 58 | 36 |
| PFAU | - | 1 | - | 1 |
| PIAGGIO | 11 | 3 | 41 | 15 |
| RELIANT | - | - | - | 1 |
| RENAULT | 8 | 27 | 47 | 121 |
| ROVER | - | - | - | 2 |
| SAAB | - | - | - | 1 |
| SCANIA | 10 | 33 | 58 | 137 |
| SEAT | - | 2 | 1 | 14 |
| SKODA | - | 17 | 2 | 71 |
| SOVAB | - | 1 | 2 | 3 |
| SSANGYONG | 1 | - | 9 | - |
| STEYER | - | - | - | 4 |
| SUBARU | - | - | - | 1 |
| SUZUKI | - | 3 | - | 23 |
| TOYOTA | 203 | 102 | 919 | 409 |
| VOLKS WAGEN | 33 | 149 | 197 | 634 |
| VOLVO | 12 | 98 | 73 | 303 |
| ΣΥΝΟΛΟ | 1.013 | 1.654 | 5.321 | 6.653 |

**Πωλήσεις καινούριων φορτηγών :
Απρίλιος 2009**



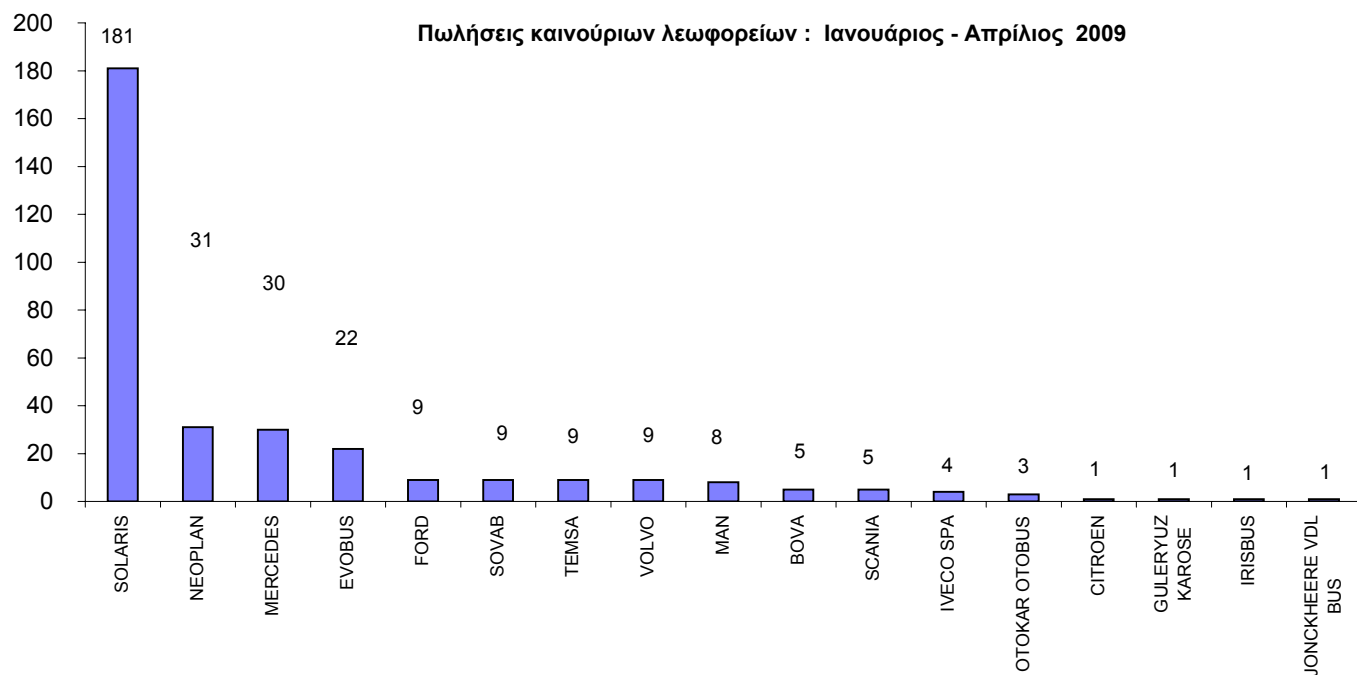
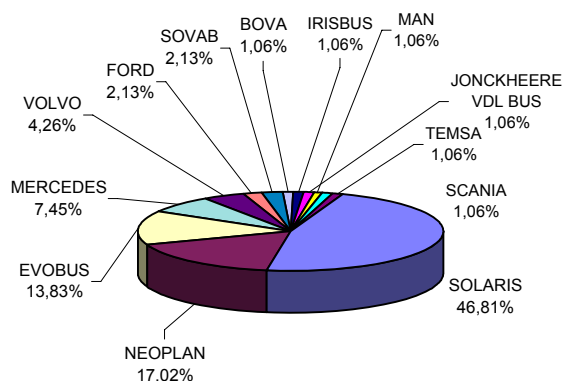
**Πωλήσεις καινούριων φορτηγών :
Ιανουάριος - Απρίλιος 2009**



**Πίνακας 5. Πωλήσεις καινούριων και μεταχειρισμένων λεωφορείων κατά μάρκα :
Απρίλιος και Ιανουάριος - Απρίλιος 2009**

| Μάρκες | Λεωφορεία | | | |
|--------------------|-----------|-----------|-------------|------------|
| | Απρίλιος | | Ιαν. - Απρ. | |
| | καιν. | μεταχ. | καιν. | μεταχ. |
| BOVA | 1 | - | 5 | 6 |
| CITROEN | - | - | 1 | - |
| EVOBUS | 13 | 1 | 22 | 11 |
| FIAT-IVECO | - | 2 | - | 4 |
| FORD | 2 | - | 9 | - |
| G.AUWARTER | - | 1 | - | 3 |
| GULERYUZ KAROSE | - | - | 1 | - |
| IRISBUS | 1 | - | 1 | - |
| IVECO SPA | - | - | 4 | - |
| JONCKHEERE VDL BUS | 1 | - | 1 | - |
| KASSBOHRER | - | 5 | - | 18 |
| MAN | 1 | 5 | 8 | 20 |
| MERCEDES | 7 | 21 | 30 | 85 |
| NEOPLAN | 16 | 4 | 31 | 11 |
| OTOKAR OTOBUS | - | - | 3 | - |
| RENAULT | - | 2 | - | 3 |
| SCANIA | 1 | 1 | 5 | 4 |
| SETRA | - | 1 | - | 7 |
| SOLARIS | 44 | - | 181 | - |
| SOVAB | 2 | - | 9 | - |
| TEMSA | 1 | - | 9 | 2 |
| TROEGMOLLER | - | 1 | - | 6 |
| VAN HOOL | - | - | - | 1 |
| VOLVO | 4 | 1 | 9 | 3 |
| ΣΥΝΟΛΟ | 94 | 45 | 329 | 184 |

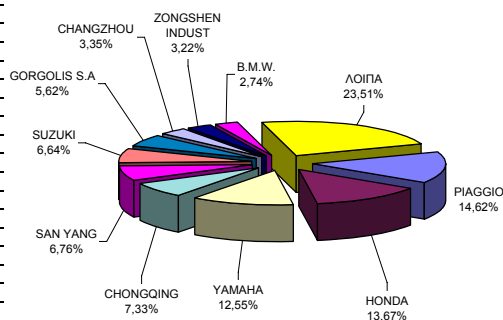
**Πωλήσεις καινούριων λεωφορείων :
Απρίλιος 2009**



**Πίνακας 6. Πωλήσεις καινούριων και μεταχειρισμένων μοτοσυκλετών κατά μάρκα:
Απρίλιος και Ιανουάριος - Απρίλιος 2009**

| Μάρκες | Μοτοσυκλέτες | | | |
|-------------------------------|--------------|------------|---------------|------------|
| | Απρίλιος | | Ιαν. - Απρ. | |
| | καιν. | μεταχ. | καιν. | μεταχ. |
| AEON MOTOR | 13 | - | 30 | - |
| AIE MOTOR | 1 | - | 1 | - |
| AIXAM | - | - | 2 | - |
| AMSTRONG | 12 | - | 27 | - |
| APRILIA | 3 | 4 | 13 | 11 |
| ARCTIC CAT AG | 3 | - | 4 | - |
| B.M.W. | 144 | 28 | 377 | 83 |
| BAROSSA | - | - | - | 2 |
| BENZHOJ VEHICLE | 7 | - | 16 | - |
| BOMBARDIER INC. | 4 | - | 13 | - |
| BOXER S.R.L | - | - | 4 | - |
| BUELL MOTORCYCL | 2 | - | 4 | 2 |
| BUYANG GROUP CO FA - G300 | 1 | - | 2 | - |
| CARTER BROTHERS | 1 | - | 1 | - |
| CHANGZHOU | 176 | - | 579 | - |
| CHINA JIALING | 12 | - | 31 | - |
| CHONGQING | 385 | 1 | 1.229 | 6 |
| CHUNFENG | 15 | - | 40 | 1 |
| CIXI KINGRING | 2 | - | 7 | - |
| DAELIM | 30 | - | 90 | - |
| DINLI METAL | - | - | 3 | - |
| DRESEL MCT | 7 | - | 20 | 2 |
| DUCATI | 16 | 2 | 60 | 11 |
| EGIMOTORS | 4 | - | 7 | - |
| GAMAX MOTO CORPORATION | - | - | 2 | - |
| GAS GAS | 2 | - | 8 | - |
| GI EE INDUSTRY | 1 | - | 3 | - |
| GORGOLIS S.A | 295 | - | 1.070 | 1 |
| GUANGZHOU | 27 | - | 155 | - |
| HARLEY DAVIDSON | 18 | 6 | 67 | 25 |
| HERCHEE INDUSTR | 3 | - | 9 | - |
| HONDA | 718 | 47 | 2.416 | 129 |
| HUSABERG | 1 | - | 1 | - |
| HUSQVARNA | 1 | 1 | 1 | 1 |
| HYOSUNG MOTORS | 9 | - | 28 | 1 |
| JIANGMEN | 14 | - | 38 | - |
| JIANGMEN SINO-H | 2 | - | 9 | - |
| JIANGSU | 35 | 1 | 314 | 3 |
| JI-EE INDUSTRY | 2 | - | 3 | - |
| JINAN QINGQI | 41 | 1 | 134 | 1 |
| JINCHENG | 1 | - | 2 | - |
| JONWAY | 8 | - | 21 | - |
| K.L. S.P.A | 115 | - | 401 | - |
| K.L. S.R.L. | 2 | - | 4 | - |
| K.T.M | 39 | 3 | 186 | 12 |
| KAWASAKI | 142 | 27 | 520 | 77 |
| KEEWAY | 15 | - | 41 | - |
| KWANG YANG | 88 | - | 273 | 3 |
| LIFAN INDUSTRY | 5 | - | 18 | - |
| LIFENG GROUP CO | 2 | - | 5 | - |
| LML LIMITED (E STAR DELUXE, V | 2 | - | 3 | - |
| LONCIN GROUP | 4 | - | 17 | - |
| LUOYANG NORTHEM | 1 | - | 1 | - |
| MALAGUTI SPA | 11 | 1 | 34 | 2 |
| MBK INDUSTRIE | 62 | 2 | 230 | 6 |
| MOTIVE POWER | 2 | - | 7 | - |
| MOTO GUZZI | 1 | 1 | 22 | 3 |
| MOTO MORINI | 1 | - | 3 | - |
| MOTO SPA | 1 | - | 23 | - |
| MOTOBRIKE TRADI | - | - | 3 | - |
| MV AGUSTA | - | - | 4 | 2 |
| NACIONAL MOTOR | 9 | - | 17 | - |
| NANCHANG KE CHI | - | - | 2 | - |
| NANJING JINCHEN | - | - | 2 | - |
| NEW FORCE MOTOR | 11 | - | 16 | - |
| NINGBO | 1 | - | 6 | - |
| PEGASUS | - | 1 | - | 1 |
| PEUGEOT | 21 | - | 57 | 1 |
| PIAGGIO | 768 | 7 | 2.450 | 30 |
| POLARIS | 2 | - | 5 | 1 |
| QINGQI GROUP NI | - | - | 4 | - |
| R.G.P. SRL | 1 | - | 9 | - |
| RIEJU | - | - | 2 | - |
| ROYAL ENFIELD | 2 | - | 3 | - |
| S&T MOTORS CO L | 5 | - | 11 | 1 |
| SAN YANG | 355 | - | 1.049 | 2 |
| SHANGAI HONLIN | 3 | - | 5 | - |
| SHANGDONG LIANG | 2 | - | 3 | - |
| SHANGHAI GOKA | 1 | - | 9 | - |
| SHANGHAI JIALIN | 4 | - | 27 | - |
| SHANGHAI JMSTAR | 2 | - | 5 | - |
| SHANGHAI SHENKE | 5 | - | 8 | - |
| SKY TEAM | 5 | - | 11 | - |
| SONST.KFZ.HERSTELLER | - | 1 | - | 1 |
| STANDARD MOTOR | 3 | - | 9 | 1 |
| SUZUKI | 349 | 21 | 1.270 | 85 |
| TAIWAN GOLDEN B | 4 | - | 9 | - |
| TAIZHOU | 87 | - | 441 | - |
| TM RACING S.R.L | - | - | 3 | - |
| TRIUMPH | 64 | - | 185 | 1 |
| WUXI FUTONG | 3 | - | 6 | - |
| XIAMEN XIASHING | 37 | - | 42 | - |
| XINGYUE | 2 | - | 17 | - |
| YAMAHA | 659 | 45 | 2.276 | 132 |
| YONGKANG | 1 | - | 5 | - |
| ZENGCHENG HAILI | 21 | - | 63 | - |
| ZHEJIANG | 141 | 1 | 446 | 3 |
| ZHONGSHAN GUOCH | 1 | - | 6 | 1 |
| ZHUZHOU JIANSHE | 6 | - | 19 | - |
| ZONGSHEN INDUSTR | 169 | - | 459 | 1 |
| ΛΟΙΠΑ | - | - | 9 | 3 |
| ΣΥΝΟΛΟ | 5.253 | 201 | 17.602 | 648 |

**Πωλήσεις καινούριων μοτοσυκλετών :
Απρίλιος 2009**



**Πωλήσεις καινούριων μοτοσυκλετών :
Ιανουάριος - Απρίλιος 2009**

