



ΕΛΛΗΝΙΚΗ ΔΗΜΟΚΡΑΤΙΑ

ΥΠΟΥΡΓΕΙΟ ΟΙΚΟΝΟΜΙΑΣ & ΟΙΚΟΝΟΜΙΚΩΝ



ΓΕΝΙΚΗ ΓΡΑΜΜΑΤΕΙΑ
ΕΘΝΙΚΗΣ ΣΤΑΤΙΣΤΙΚΗΣ ΥΠΗΡΕΣΙΑΣ
ΤΗΣ ΕΛΛΑΔΟΣ

Πειραιάς, 8 - 1 - 2009

Δ Ε Λ Τ Ι Ο Τ Υ Π Ο Υ

ΧΟΡΗΓΗΣΗ ΑΔΕΙΩΝ ΚΥΚΛΟΦΟΡΙΑΣ ΟΧΗΜΑΤΩΝ

Δεκέμβριος 2008

Η Γενική Γραμματεία της Εθνικής Στατιστικής Υπηρεσίας της Ελλάδος ανακοινώνει ότι κατά το διάστημα Ιανουαρίου - Δεκεμβρίου 2008 κυκλοφόρησαν για πρώτη φορά 347.354 αυτοκίνητα (καινούρια ή μεταχειρισμένα εξωτερικού), παρουσιάζοντας μείωση 6,8% ως προς την αντίστοιχη περίοδο του 2007. Αύξηση 3,8% είχε παρουσιάσει το δωδεκάμηνο 2007 σε σχέση με το 2006.

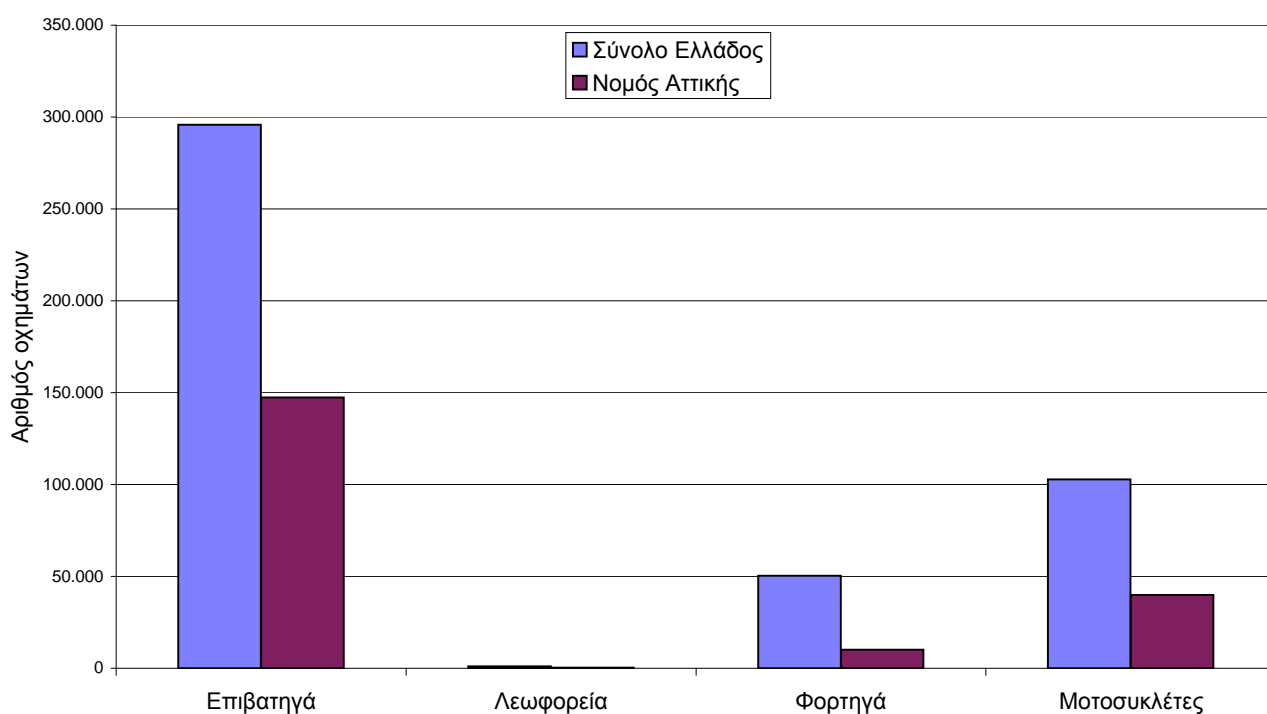
Επίσης, η κυκλοφορία νέων μοτοσυκλετών (άνω των 50 cc) κατά το 2008 ανήλθε σε 102.774, έναντι 103.879 το 2007, παρουσιάζοντας μείωση 1,1%. Αύξηση 12,7% είχε παρουσιάσει το δωδεκάμηνο 2007 σε σχέση με το 2006.

Αρμόδιος : Κων/νος Μενεξές
Τηλέφωνο : 210 4852500
FAX : 210 4852496
e-mail : menexesk@statistics.gr

Πίνακας 1: Οχήματα που κυκλοφόρησαν για πρώτη φορά στην Ελλάδα : 2006 - 2008

Κατηγορία οχημάτων	Ιανουάριος - Δεκέμβριος						Μεταβολή (%)			
	2008		2007		2006		2008/2007		2007/2006	
	Σύνολο	Από αυτά, μεταχειρ.	Σύνολο	Από αυτά, μεταχειρ.	Σύνολο	Από αυτά, μεταχειρ.	Σύνολο	Από αυτά, μεταχειρ.	Σύνολο	Από αυτά, μεταχειρ.
Σύνολο Ελλάδος										
Σύνολο οχημάτων	450.128	57.866	476.771	69.810	451.331	69.442	-5,6	-17,1	5,6	0,5
1. Αυτοκίνητα	347.354	54.939	372.892	66.146	359.148	65.329	-6,8	-16,9	3,8	1,3
Επιβατηγά	295.853	28.966	317.879	38.156	304.700	37.220	-6,9	-24,1	4,3	2,5
Λεωφορεία	1.110	536	1.185	559	1.026	554	-6,3	-4,1	15,5	0,9
Φορτηγά	50.391	25.437	53.828	27.431	53.422	27.555	-6,4	-7,3	0,8	-0,5
2. Μοτοσυκλέτες > 50 cc	102.774	2.927	103.879	3.664	92.183	4.113	-1,1	-20,1	12,7	-10,9
Νομός Αττικής										
Σύνολο οχημάτων	197.862	15.445	209.939	19.259	200.272	20.575	-5,8	-19,8	4,8	-6,4
1. Αυτοκίνητα	157.893	14.656	169.753	18.265	164.013	19.317	-7,0	-19,8	3,5	-5,4
Επιβατηγά	147.358	10.410	158.392	13.865	152.673	14.729	-7,0	-24,9	3,7	-5,9
Λεωφορεία	432	185	476	218	419	174	-9,2	-15,1	13,6	25,3
Φορτηγά	10.103	4.061	10.885	4.182	10.921	4.414	-7,2	-2,9	-0,3	-5,3
2. Μοτοσυκλέτες > 50 cc	39.969	789	40.186	994	36.259	1.258	-0,5	-20,6	10,8	-21,0

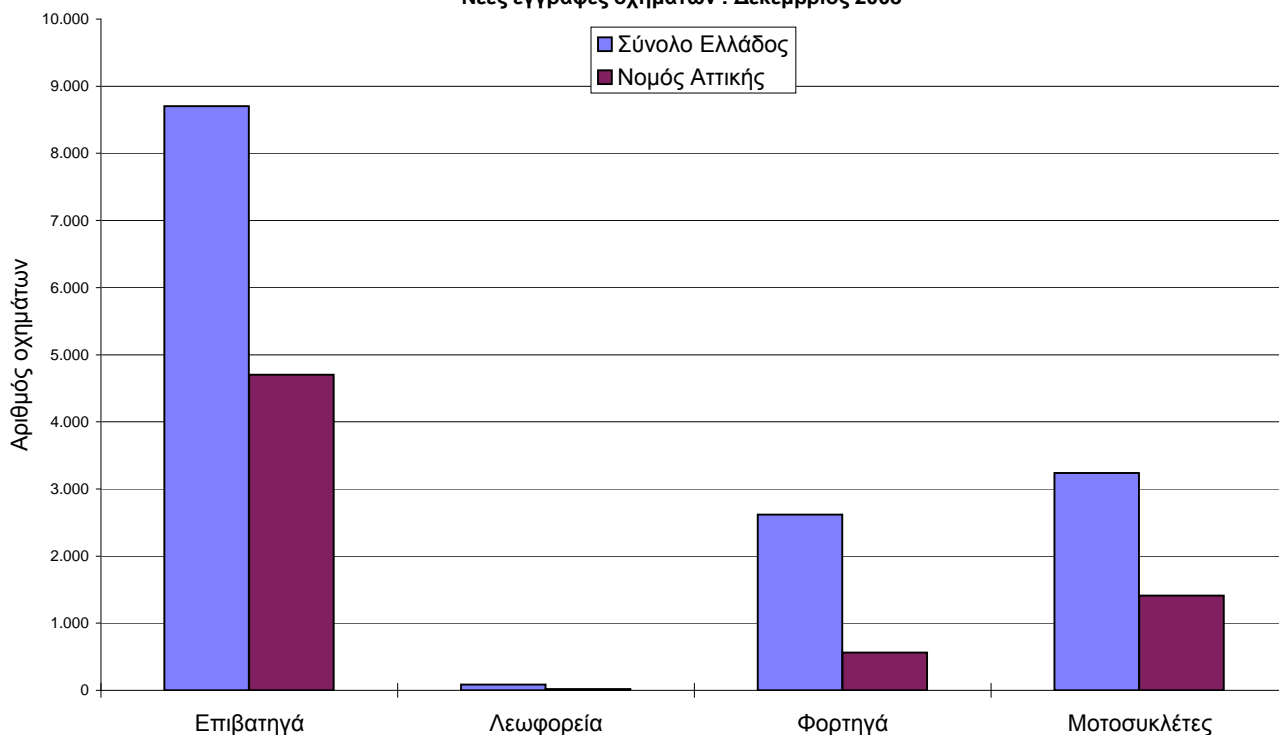
Νέες εγγραφές οχημάτων : Ιανουάριος - Δεκέμβριος 2008



Πίνακας 2: Οχήματα που κυκλοφόρησαν για πρώτη φορά στην Ελλάδα : 2006 - 2008

Κατηγορία οχημάτων	Δεκέμβριος						Μεταβολή (%)			
	2008		2007		2006		2008/2007		2007/2006	
	Σύνολο	Από αυτά, μεταχειρ.	Σύνολο	Από αυτά, μεταχειρ.	Σύνολο	Από αυτά, μεταχειρ.	Σύνολο	Από αυτά, μεταχειρ.	Σύνολο	Από αυτά, μεταχειρ.
Σύνολο Ελλάδος										
Σύνολο οχημάτων	14.648	2.254	19.106	2.588	20.068	2.917	-23,3	-12,9	-4,8	-11,3
1. Αυτοκίνητα	11.408	2.194	14.712	2.519	17.361	2.844	-22,5	-12,9	-15,3	-11,4
Επιβατηγά	8.702	766	11.627	1.214	14.138	1.547	-25,2	-36,9	-17,8	-21,5
Λεωφορεία	87	52	84	48	61	44	3,6	8,3	37,7	9,1
Φορτηγά	2.619	1.376	3.001	1.257	3.162	1.253	-12,7	9,5	-5,1	0,3
2. Μοτοσυκλέτες > 50 cc	3.240	60	4.394	69	2.707	73	-26,3	-13,0	62,3	-5,5
Νομός Αττικής										
Σύνολο οχημάτων	6.695	629	8.281	795	9.833	1.042	-19,2	-20,9	-15,8	-23,7
1. Αυτοκίνητα	5.284	602	6.643	774	8.488	1.018	-20,5	-22,2	-21,7	-24,0
Επιβατηγά	4.702	348	5.936	525	7.482	725	-20,8	-33,7	-20,7	-27,6
Λεωφορεία	21	14	35	23	17	15	-40,0	-39,1	105,9	53,3
Φορτηγά	561	240	672	226	989	278	-16,5	6,2	-32,1	-18,7
2. Μοτοσυκλέτες > 50 cc	1.411	27	1.638	21	1.345	24	-13,9	28,6	21,8	-12,5

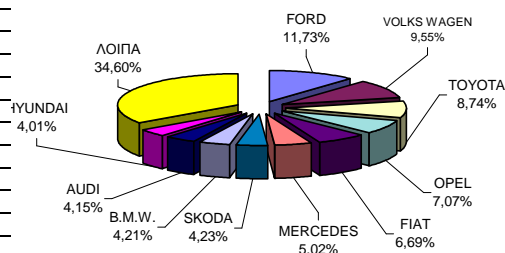
Νέες εγγραφές οχημάτων : Δεκέμβριος 2008



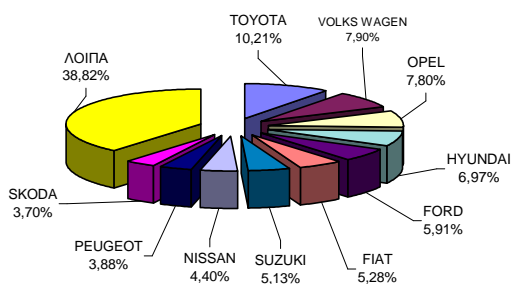
**Πίνακας 3. Πωλήσεις καινούριων και μεταχειρισμένων επιβατηγών κατά μάρκα :
Δεκέμβριος και Ιανουάριος - Δεκέμβριος 2008**

Μάρκες	Επιβατηγά			
	Δεκέμβριος		Ιαν. - Δεκ.	
	καιν.	μεταχ.	καιν.	μεταχ.
ADLER	-	-	-	1
ADRIA	-	-	6	1
ALFA ROMEO	113	1	1.379	86
AMERICAN MOTORS	-	-	-	2
ASTON MARTIN	1	-	5	16
AUDI	329	36	6.890	1.789
AUSTIN	-	-	-	2
AUTOBIANCHI	-	-	-	1
AUTOCARABANS - RIMOR SPA	-	-	4	3
AUTOMIRAGE	-	-	-	1
AUTOMOBILE DACI	-	-	1	-
B.M.W.	334	86	9.734	4.704
BENTLEY	1	1	18	13
CADILLAC	-	-	49	2
CATERHAM CARS	-	-	-	1
CHANGA CO	1	-	34	3
CHEVROLET	60	-	5.135	31
CHEVROLET (GENERAL MOTOR)	1	-	42	7
CHONGQI	2	-	2	-
CHRYSLER	53	4	2.509	256
CITROEN	220	4	9.767	165
DACIA	13	-	64	-
DAEWOO	-	1	1	32
DAIHATSU	163	12	6.350	255
DODGE	38	-	1.031	3
FERRARI	-	1	18	26
FIAT	531	5	14.103	422
FIAT AUTO SPA	1	-	51	2
FORD	931	6	15.776	420
G.M.C.	-	-	-	3
GENERAL MOTORS	2	-	16	52
HOBBY WOHNWAGEN	-	-	1	-
HONDA	216	11	5.952	941
HONGXING	-	-	4	-
HUMBER	-	-	-	2
HUMMER	2	-	41	-
HYMER AG	-	1	1	10
HYUNDAI	318	2	18.610	113
ISUZU	-	-	-	2
JAGUAR	5	4	252	75
JIANGLING LANDWIND	1	-	10	1
KIA	92	1	7.810	46
LADA	4	-	320	2
LAMBORGHINI	-	-	8	8
LANCIA	62	1	1.170	30
LAND ROVER	15	6	470	197
LINCOLN CONTIN.	-	-	-	1
LOTUS	-	-	10	14
MASERATI	1	-	24	3
MAZDA	159	2	8.388	249
MC LOUIS SPA	-	-	-	1
MERCEDES	398	236	8.801	9.016
MITSUBISHI	106	4	4.995	216
MORGAN	-	-	1	-
N.S.U.	-	-	-	1
NG TF ROADSTER	-	-	-	1
NISSAN	285	9	11.750	304
OPEL	561	10	20.817	839
PANTHER	-	-	-	1
PEUGEOT	152	3	10.350	162
PIAGGIO	-	-	-	2
PONTIAC	-	-	-	1
PORSCHE	18	12	457	645
RENAULT	165	8	2.790	249
ROLLS ROYCE	-	1	-	6
SAAB	26	2	856	67
SEA S.P.A	-	-	3	-
SEAT	224	-	9.226	103
SHIJIAZHUANG SH	-	-	49	2
SHUANGHUAN AUTO	-	-	48	-
SIMCA	-	-	-	1
SKODA	336	2	9873	69
SMART	146	183	4355	3.882
SSANGYONG	6	1	252	3
SUBARU	45	2	2036	89
SUZUKI	254	19	13682	625
TODOROVIC	-	-	-	1
TOYOTA	694	50	27238	1.103
TRIGANO	-	-	6	2
TRIUMPH	-	-	-	2
VAUXHALL	-	-	-	2
VEB SACHSENRING	-	-	-	1
VOLKS WAGEN	758	38	21073	1.496
VOLVO	93	1	2173	69
WILLYS	-	-	-	12
ΣΥΝΟΛΟ	7.936	766	266.887	28.966

**Πωλήσεις καινούριων επιβατηγών :
Δεκέμβριος 2008**



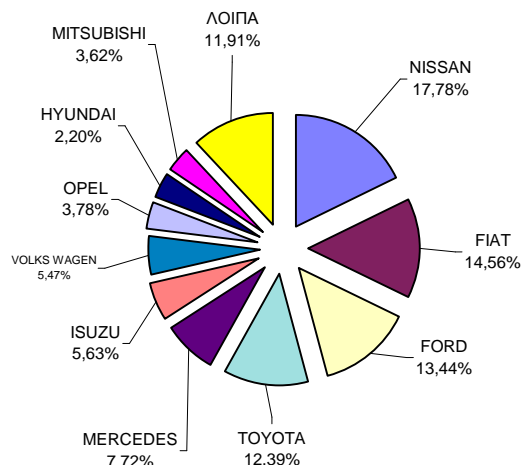
**Πωλήσεις καινούριων επιβατηγών :
Ιανουάριος - Δεκέμβριος 2008**



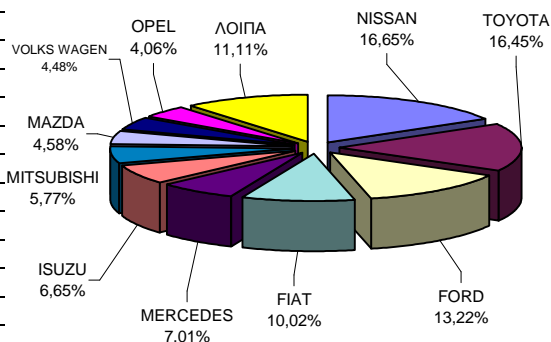
**Πίνακας 4. Πωλήσεις καινούριων και μεταχειρισμένων φορτηγών κατά μάρκα:
Δεκέμβριος και Ιανουάριος - Δεκέμβριος 2008**

Μάρκες	Φορτηγά			
	Δεκέμβριος		Ιαν. - Δεκ.	
	καιν.	μεταχ.	καιν.	μεταχ.
ASIA	-	-	-	1
ASTRA	4	-	34	1
AUDI	-	-	-	4
AVIA	-	-	-	1
B.M.W.	-	-	-	2
BORCO-HOEHNS	-	-	-	1
CHEVROLET	-	1	-	18
CHRYSLER	-	-	-	9
CITROEN	40	1	732	137
CONY	-	-	-	1
DACIA	-	-	-	1
DAEWOO	-	-	-	4
DAF	11	21	135	294
DAIHATSU	-	1	1	49
DODGE	-	3	-	17
FAP	-	-	-	1
FIAT	181	22	2.501	439
FIAT-IVECO	-	10	3	160
FORD	167	87	3.299	1.923
G.M.C.	-	-	-	4
GENERAL MOTORS	-	-	2	16
GRECAV SPA	1	-	7	-
HANOMAG	-	-	-	1
HONDA	-	1	-	1
HYUNDAI	-	6	1	119
ISUZU	70	23	1.660	300
IVECO MAGIRUS	-	2	22	55
IVECO SPA	28	4	364	38
KIA	-	-	-	19
LANCIA	-	-	-	1
LEYLAND	-	-	-	1
LLOYD	-	-	-	2
MAGIRUS	-	-	-	6
MAN	10	64	256	1.195
MAZDA	46	17	1.143	519
MERCEDES	96	539	1.750	8.367
MITSUBISHI	45	135	1.439	2.511
MULTICAR	-	-	-	1
NISSAN	221	95	4.154	1.928
OAF	-	-	1	3
OM	-	-	-	2
OPEL	47	38	1.012	783
PEUGEOT	18	9	304	121
PFAU	-	1	-	9
PIAGGIO	8	2	192	74
RENAULT	12	23	180	506
ROVER	-	-	9	13
RUTHMAN	-	1	-	1
SAMSUNG	-	-	-	1
SCANIA	7	28	143	495
SEAT	-	3	11	64
SEDDON	-	-	-	3
SISU	-	-	1	-
SKODA	-	8	4	268
SOVAB	-	-	13	9
SOVAM	-	1	-	3
SSANGYONG	1	-	63	-
STEYER	-	-	-	11
SUBARU	-	-	-	1
SUZUKI	-	5	2	126
TATA	-	1	1	1
TOYOTA	154	65	4.105	1.421
TRENKLE	-	-	-	1
VAUXHALL	-	-	-	1
VOLKS WAGEN	68	88	1.118	2.331
VOLVO	8	70	291	1.041
WARTBURG	-	-	1	-
WOLSELEY	-	1	-	1
ΣΥΝΟΛΟ	1.243	1.376	24.954	25.437

**Πωλήσεις καινούριων φορτηγών :
Δεκέμβριος 2008**



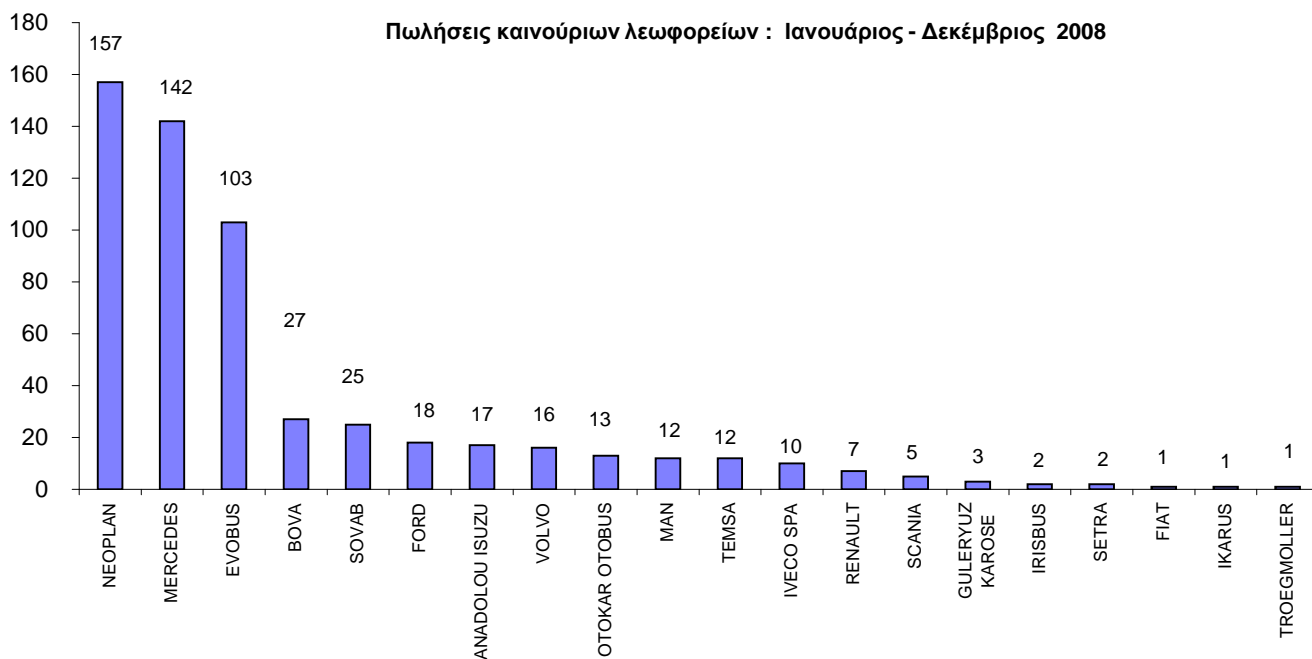
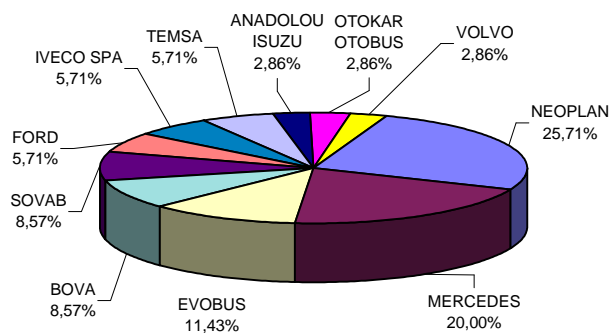
**Πωλήσεις καινούριων φορτηγών :
Ιανουάριος - Δεκέμβριος 2008**



**Πίνακας 5. Πωλήσεις καινούριων και μεταχειρισμένων λεωφορείων κατά μάρκα :
Δεκέμβριος και Ιανουάριος - Δεκέμβριος 2008**

Μάρκες	Λεωφορεία			
	Δεκέμβριος		Ιαν. - Δεκ.	
	καιν.	μεταχ.	καιν.	μεταχ.
ANADOLU ISUZU	1	-	17	-
BOVA	3	2	27	28
DAF	-	-	0	1
EOS-COACH	-	-	0	1
EVOBUS	4	3	103	32
EVOBUS	-	-	-	8
FIAT	-	-	1	1
FIAT-IVECO	-	-	0	4
FORD	2	1	18	12
G.AUWARTER	-	1	0	15
G.B.M. SPA	-	-	-	2
GULERYUZ KAROSE	-	-	3	-
IKARUS	-	-	1	-
IRISBUS	-	-	2	-
IVECO SPA	2	-	10	-
KASSBOHRER	-	3	0	36
KUTSENITS-HORNSTEIN	-	-	-	1
MAGIRUS	-	-	-	1
MAN	-	11	12	47
MERCEDES	7	24	142	265
MITSUBISHI	-	-	-	1
NEOPLAN	9	4	157	21
OTOKAR OTOBUS	1	-	13	-
RENAULT	-	-	7	1
SCANIA	-	-	5	6
SETRA	-	-	2	24
SOVAB	3	-	25	1
TEMSA	2	-	12	-
TROEGMOLLER	-	1	1	11
VAN HOOL	-	1	0	2
VOLKS WAGEN	-	-	-	3
VOLVO	1	-	16	11
ΑΦΟΙ ΣΑΡΑΚΑΚΗ	-	1	0	1
ΣΥΝΟΛΟ	35	52	574	536

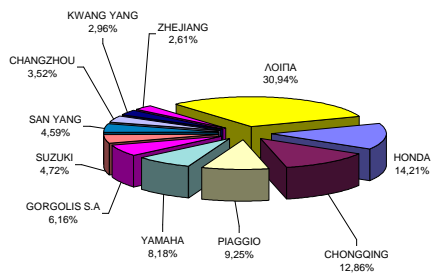
**Πωλήσεις καινούριων λεωφορείων :
Δεκέμβριος 2008**



Πίνακας 6. Πωλήσεις καινούριων και μεταχειρισμένων μοτοσυκλετών κατά μάρκα: Δεκέμβριος και Ιανουάριος - Δεκέμβριος 2008

Μάρκες	Μοτοσυκλέτες			
	Δεκέμβριος		Ιαν. - Δεκ.	
	καιν.	μεταχ.	καιν.	μεταχ.
ACE TRADE	-	-	5	-
AEON MOTOR	4	-	346	2
AIE MOTOR	-	-	26	1
AIXAM	-	-	5	-
AMSTRONG	6	-	55	-
APRILIA	8	1	208	53
ARCTIC CAT AG	1	-	1	-
B.M.W.	78	8	1.597	449
BAROSSA	1	-	2	-
BELGARDA SPA	-	-	3	6
BENELLI	-	1	-	2
BENZHOU VEHICLE	25	-	110	-
BETA MOTOR SPA	2	-	4	-
BMW	42	-	420	3
BOMBARDIER INC.	-	-	17	-
BOOM TRIKES	-	-	3	-
BOXER S.R.L.	2	-	92	-
BUELL MOTORCYCL	-	-	4	3
CARTER BROTHERS	-	-	46	-
CHANGZHOU	112	-	2.616	-
CHINA JIALING	32	1	423	1
CHONGQING	409	2	7.602	12
CHUNFENG	9	-	238	-
CIXI KINGRING	1	-	55	-
CPI MOTOR CO	-	-	4	1
DAELIM	14	-	558	10
DALL'ARA SRL	1	-	14	-
DAZON	-	-	10	2
DINLI METAL	-	-	36	-
DRESEL MCT	3	-	60	4
DUCATI	4	-	438	30
EGIMOTORS	2	-	21	-
FOSTI MOTORCYCL	-	-	2	-
FUXIN MOTOR IND	-	-	8	-
G.H.E. MOTORHIS	-	-	5	-
GAGIVA MOTOR	-	-	3	4
GAS GAS	5	-	34	1
GEELY	-	-	29	-
GORGOLIS S.A	196	-	6.835	3
GUANGZHOU	59	-	1.725	1
HARLEY DAVIDSON	5	2	197	54
HERCHEE INDUSTR	1	-	60	-
HONDA	452	8	13.527	651
HUSABERG	-	-	-	4
HYOSUNG MOTORS	8	-	258	2
ITALJET MOTO SR	-	-	2	-
JAWA	-	-	4	-
JHEJIANG FUXIN	-	-	2	-
JIANGMEN	8	-	555	1
JIANGMEN SINO-H	1	1	47	1
JIANGSU	27	-	905	1
JIANGSU SINSKI	-	-	28	-
JI-EE INDUSTRY	-	-	2	-
JINAN QINGQI	29	-	364	1
JINCHENG	-	-	27	-
JONWAY	2	-	119	1
JORDAN MOTORS	-	-	16	-
K.L. S.P.A	55	-	1.038	2
K.L. S.R.L.	1	-	14	-
K.T.M	28	-	1.052	25
KAWASAKI	74	7	2.928	321
KEEWAY	23	-	542	1
KWANG YANG	94	1	1.875	20
LIFAN INDUSTRY	4	-	32	-
LIFENG GROUP CO	6	-	28	-
LONCIN GROUP	35	-	264	2
LUOYANG NORTHEM	-	-	24	-
MALAGUTI SPA	6	-	264	7
MBK INDUSTRIE	32	1	1.758	32
MODENAS	-	-	1	1
MOTIVE POWER	4	-	120	-
MOTO GUZZI	6	-	106	3
MOTO MORINI	1	-	2	-
MOTO SPA	5	-	78	-
MOTO ZETA SRL	1	-	21	-
MOTOBRIKE TRADI	-	-	2	-
MV AGUSTA	8	-	106	4
N.M. NEW COMPON	-	-	3	-
NACIONAL MOTOR	28	-	218	-
NANCHANG KE CHI	-	-	14	-
NANJING JINCHEN	-	-	8	-
NEW FORCE MOTOR	1	-	79	-
NINGBO LONGJIA	1	-	33	1
PAOLETTI RACING	-	-	18	-
PEUGEOT	17	-	607	8
PIAGGIO	294	1	12.651	133
POLARIS	-	-	7	1
QINGQI GROUP NI	-	-	6	1
R.G.P. SRL	1	-	59	-
REINMECH CORPORA	-	-	6	-
RIEJU	2	-	6	-
ROYAL ENFIELD	1	-	27	-
SAN YANG	146	-	5.340	4
SECMA	-	-	2	1
SHANGAI HONLIN	1	-	34	-
SHANGDONG LIANG	1	-	14	-
SHANGHAI GOKA	1	-	105	-
SHANGHAI JIALIN	12	-	222	-
SHANGHAI JMSTAR	1	-	55	-
SHANGHAI SHENKE	-	-	31	-
SKY TEAM	3	-	152	-
STANDARD MOTOR	1	-	23	-
SUZHOU INDUSTRI	-	-	3	-
SUZUKI	150	8	8.323	391
SWM	-	-	-	2
TAIWAN GOLDEN B	1	-	93	2
TAIWAN JET POWE	-	-	1	1
TAIZHOU	46	-	2.414	2
TM RACING S.R.L	1	-	6	-
TRIUMPH	19	-	599	5
UNIVERSAL	-	-	8	-
WENLING ZHENSHE	1	-	30	-
WUXI FUTONG	-	-	19	-
XINGYUE GROUP C	2	-	192	1
YAMAHA	260	16	11.993	628
YONGKANG	-	-	12	-
ZENGCHENG HAILI	64	-	563	1
ZHEJIANG	83	1	2.676	7
ZHONGSHAN GUOCH	31	-	127	-
ZHUZHOU JIANSHE	2	-	63	-
ZONGSHEN INDUST	77	1	2.963	3
ΛΟΙΠΑ	-	-	14	13
ΣΥΝΟΛΟ	3.180	60	99.847	2.927

Πωλήσεις καινούριων μοτοσυκλετών : Δεκέμβριος 2008



Πωλήσεις καινούριων μοτοσυκλετών : Ιανουάριος - Δεκέμβριος 2008

