



ΕΛΛΗΝΙΚΗ ΔΗΜΟΚΡΑΤΙΑ

ΥΠΟΥΡΓΕΙΟ ΟΙΚΟΝΟΜΙΑΣ & ΟΙΚΟΝΟΜΙΚΩΝ



ΓΕΝΙΚΗ ΓΡΑΜΜΑΤΕΙΑ
ΕΘΝΙΚΗΣ ΣΤΑΤΙΣΤΙΚΗΣ ΥΠΗΡΕΣΙΑΣ
ΤΗΣ ΕΛΛΑΔΟΣ

Πειραιάς, 5 - 11 - 2008

Δ Ε Λ Τ Ι Ο Τ Υ Π Ο Υ

ΧΟΡΗΓΗΣΗ ΑΔΕΙΩΝ ΚΥΚΛΟΦΟΡΙΑΣ ΟΧΗΜΑΤΩΝ

Οκτώβριος 2008

Η Γενική Γραμματεία της Εθνικής Στατιστικής Υπηρεσίας της Ελλάδος ανακοινώνει ότι κατά το διάστημα Ιανουαρίου - Οκτωβρίου 2008 κυκλοφόρησαν για πρώτη φορά 317.731 αυτοκίνητα (καινούρια ή μεταχειρισμένα εξωτερικού), παρουσιάζοντας μείωση 4,0% ως προς την αντίστοιχη περίοδο του 2007. Αύξηση 4,7% είχε παρουσιάσει το δεκάμηνο 2007 σε σχέση με το 2006.

Επίσης, η κυκλοφορία νέων μοτοσυκλετών (άνω των 50 cc) κατά το 2008 ανήλθε σε 94.783, έναντι 94.176 το 2007, παρουσιάζοντας αύξηση 0,6%. Αύξηση 11,3% είχε παρουσιάσει το δεκάμηνο 2007 σε σχέση με το 2006.

Αρμόδιος : Κων/νος Μενεξές

Τηλέφωνο : 210 4852500

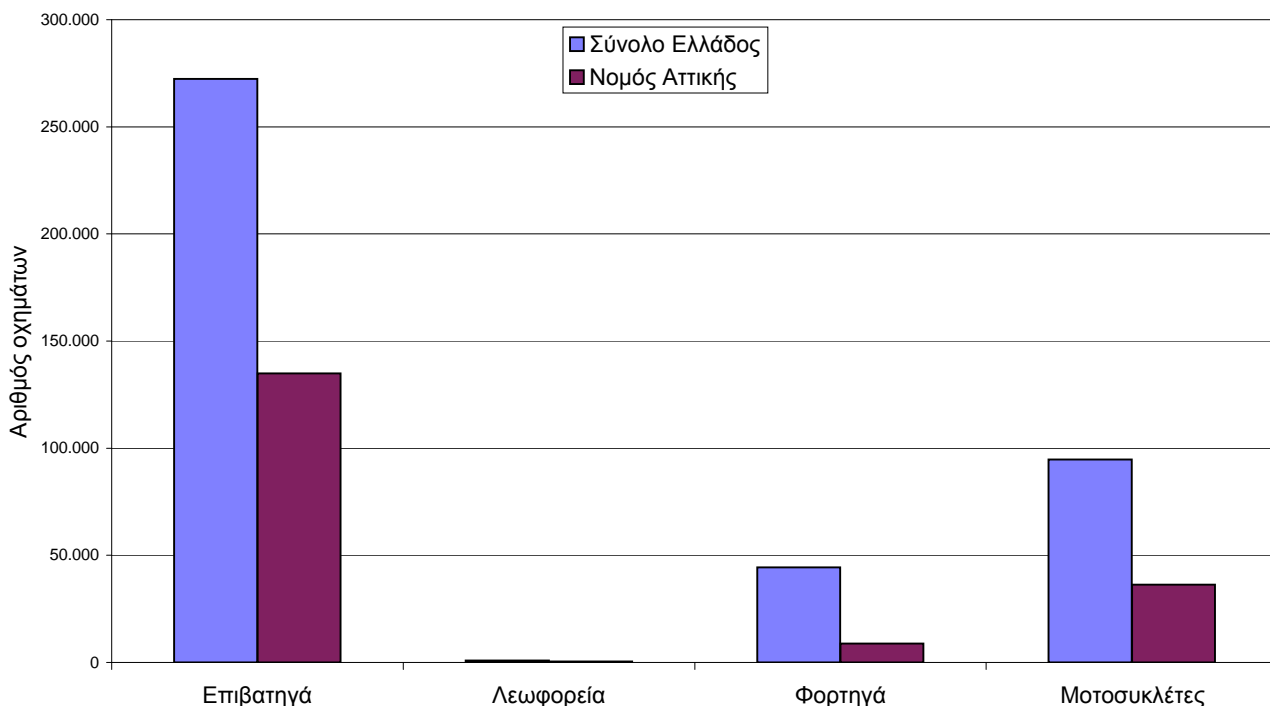
FAX : 210 4852496

e-mail : menexesk@statistics.gr

Πίνακας 1: Οχήματα που κυκλοφόρησαν για πρώτη φορά στην Ελλάδα : 2006 - 2008

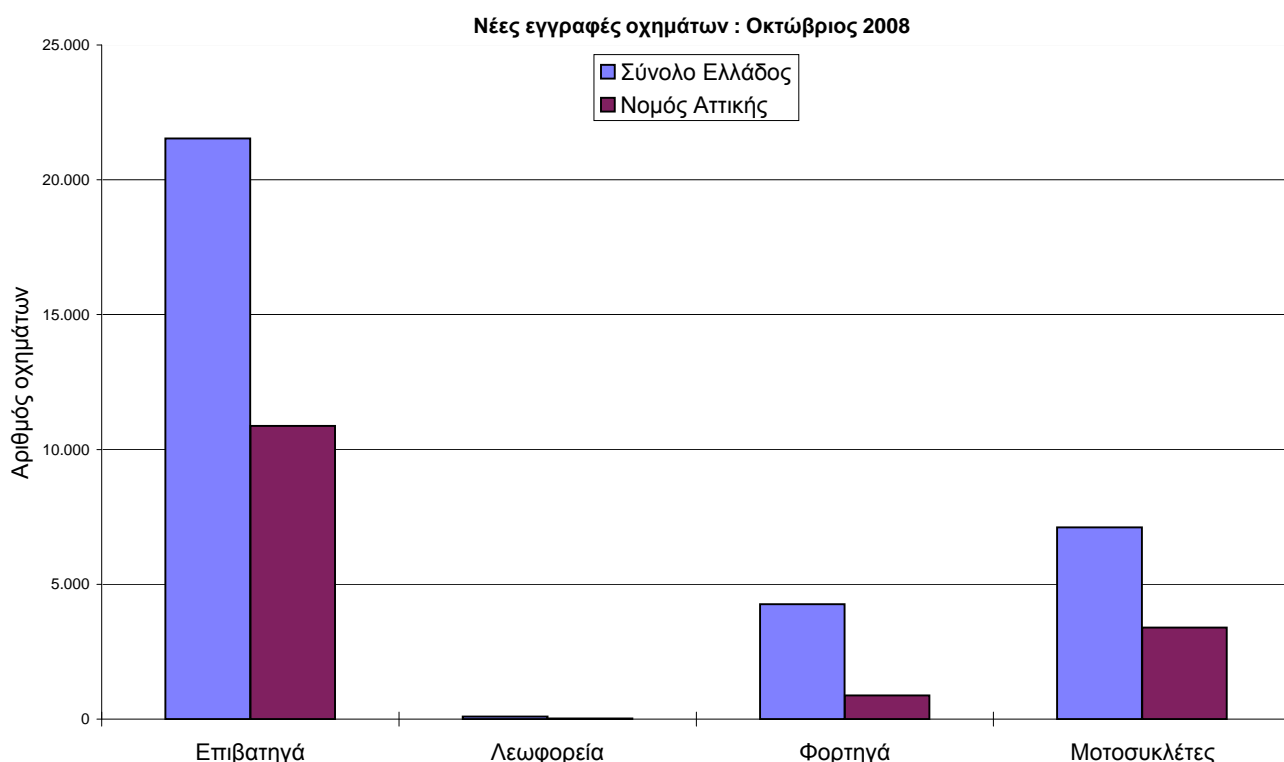
Κατηγορία οχημάτων	Ιανουάριος - Οκτώβριος						Μεταβολή (%)			
	2008		2007		2006		2008/2007		2007/2006	
	Σύνολο	Από αυτά, μεταχειρ.	Σύνολο	Από αυτά, μεταχειρ.	Σύνολο	Από αυτά, μεταχειρ.	Σύνολο	Από αυτά, μεταχειρ.	Σύνολο	Από αυτά, μεταχειρ.
Σύνολο Ελλάδος										
Σύνολο οχημάτων	412.514	52.335	425.062	62.379	400.704	61.480	-3,0	-16,1	6,1	1,5
1. Αυτοκίνητα	317.731	49.607	330.886	58.933	316.083	57.597	-4,0	-15,8	4,7	2,3
Επιβατηγά	272.373	26.821	283.798	34.463	269.397	33.018	-4,0	-22,2	5,3	4,4
Λεωφορεία	961	446	1.033	476	916	483	-7,0	-6,3	12,8	-1,4
Φορητά	44.397	22.340	46.055	23.994	45.770	24.096	-3,6	-6,9	0,6	-0,4
2. Μοτοσυκλέτες > 50 cc	94.783	2.728	94.176	3.446	84.621	3.883	0,6	-20,8	11,3	-11,3
Νομός Αττικής										
Σύνολο οχημάτων	180.405	13.893	186.376	16.989	176.058	17.858	-3,2	-18,2	5,9	-4,9
1. Αυτοκίνητα	144.049	13.169	150.550	16.085	143.621	16.703	-4,3	-18,1	4,8	-3,7
Επιβατηγά	134.864	9.533	140.966	12.335	134.274	12.814	-4,3	-22,7	5,0	-3,7
Λεωφορεία	390	153	410	178	375	150	-4,9	-14,0	9,3	18,7
Φορητά	8.795	3.483	9.174	3.572	8.972	3.739	-4,1	-2,5	2,3	-4,5
2. Μοτοσυκλέτες > 50 cc	36.356	724	35.826	904	32.437	1.155	1,5	-19,9	10,4	-21,7

Νέες εγγραφές οχημάτων : Ιανουάριος - Οκτώβριος 2008



Πίνακας 2: Οχήματα που κυκλοφόρησαν για πρώτη φορά στην Ελλάδα : 2006 - 2008

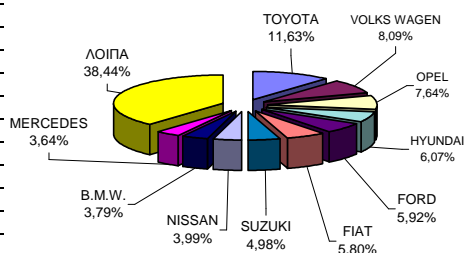
Κατηγορία οχημάτων	Οκτώβριος						Μεταβολή (%)			
	2008		2007		2006		2008/2007		2007/2006	
	Σύνολο	Από αυτά, μεταχειρ.	Σύνολο	Από αυτά, μεταχειρ.	Σύνολο	Από αυτά, μεταχειρ.	Σύνολο	Από αυτά, μεταχειρ.	Σύνολο	Από αυτά, μεταχειρ.
Σύνολο Ελλάδος										
Σύνολο οχημάτων	33.002	4.235	37.360	5.627	33.575	5.579	-11,7	-24,7	11,3	0,9
1. Αυτοκίνητα	25.889	4.046	29.012	5.418	27.050	5.356	-10,8	-25,3	7,3	1,2
Επιβατηγά	21.533	1.953	24.052	2.964	22.713	3.094	-10,5	-34,1	5,9	-4,2
Λεωφορεία	97	54	104	45	55	32	-6,7	20,0	89,1	40,6
Φορτηγά	4.259	2.039	4.856	2.409	4.282	2.230	-12,3	-15,4	13,4	8,0
2. Μοτοσυκλέτες > 50 cc	7.113	189	8.348	209	6.525	223	-14,8	-9,6	27,9	-6,3
Νομός Αττικής										
Σύνολο οχημάτων	15.172	1.117	16.774	1.641	15.454	1.721	-9,6	-31,9	8,5	-4,6
1. Αυτοκίνητα	11.782	1.059	12.962	1.579	12.526	1.650	-9,1	-32,9	3,5	-4,3
Επιβατηγά	10.879	735	11.953	1.137	11.590	1.273	-9,0	-35,4	3,1	-10,7
Λεωφορεία	29	18	41	24	30	10	-29,3	-25,0	36,7	140,0
Φορτηγά	874	306	968	418	906	367	-9,7	-26,8	6,8	13,9
2. Μοτοσυκλέτες > 50 cc	3.390	58	3.812	62	2.928	71	-11,1	-6,5	30,2	-12,7



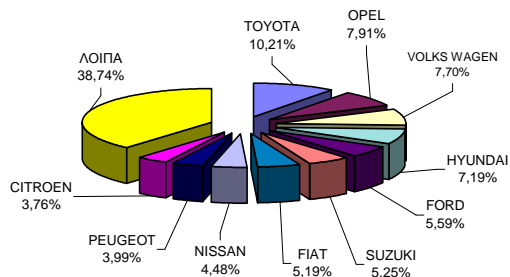
**Πίνακας 3. Πωλήσεις καινούριων και μεταχειρισμένων επιβατηγών κατά μάρκα :
Οκτώβριος και Ιανουάριος - Οκτώβριος 2008**

Μάρκες	Επιβατηγά			
	Οκτώβριος		Ιαν. - Οκτ.	
	καιν.	μεταχ.	καιν.	μεταχ.
ADLER	-	-	-	1
ADRIA	-	-	6	1
ALFA ROMEO	148	5	1.115	83
AMERICAN MOTORS	-	-	-	2
ASTON MARTIN	-	3	4	14
AUDI	613	109	6.016	1.677
AUSTIN	-	-	-	1
AUTOBIANCHI	-	-	-	1
AUTOCARABANS - RIMOR SPA	1	-	4	3
AUTOMIRAGE	-	-	-	1
B.M.W.	742	264	8.936	4.455
BENTLEY	-	1	16	11
CADILLAC	2	-	48	1
CATERHAM CARS	-	1	-	1
CHANGA CO	7	-	30	3
CHEVROLET	217	2	4.920	30
CHEVROLET (GENERAL MOTOR)	2	2	38	7
CHRYSLER	136	16	2.377	246
CITROEN	666	8	9.225	154
DACIA	18	-	19	-
DAEWOO	-	2	1	29
DAIHATSU	571	27	5.922	229
DODGE	114	-	912	3
FERRARI	4	2	17	24
FIAT	1.136	31	12.733	402
FIAT AUTO SPA	4	-	49	2
FORD	1.159	28	13.733	401
G.M.C.	-	-	-	3
GENERAL MOTORS	-	3	14	52
HOBBY WOHNWAGEN	-	-	1	-
HONDA	312	49	5.517	883
HONGXING	-	-	4	-
HUMBER	-	-	-	2
HUMMER	5	-	39	-
HYMER AG	1	-	1	7
HYUNDAI	1.188	8	17.658	106
ISUZU	-	-	-	2
JAGUAR	20	1	240	69
JIANGLING LANDWIND	-	-	8	1
KIA	475	-	7.498	43
LADA	20	-	301	2
LAMBORGHINI	1	-	8	8
LANCIA	145	-	1.009	27
LAND ROVER	32	17	429	187
LINCOLN CONTIN.	-	-	-	1
LOTUS	1	1	10	14
MASERATI	3	-	21	2
MAZDA	543	14	7892	237
MC LOUIS SPA	-	-	-	1
MERCEDES	712	621	7.789	8326
MITSUBISHI	291	13	4.673	205
MORGAN	-	-	1	-
N.S.U.	-	-	-	1
NG TF ROADSTER	-	-	-	1
NISSAN	782	18	10.991	284
OPEL	1.495	61	19.422	784
PEUGEOT	592	13	9.790	152
PIAGGIO	-	-	-	2
PONTIAC	-	-	-	1
PORSCHE	37	32	408	609
RENAULT	378	13	2395	229
ROLLS ROYCE	-	1	-	5
SAAB	60	5	789	64
SEA S.P.A	-	-	3	-
SEAT	564	7	8.573	100
SHIJIAZHUANG SH	-	-	48	2
SHUANGHUAN AUTO	7	-	46	-
SIMCA	-	-	-	1
SKODA	688	8	9.023	63
SMART	424	324	3889	3.414
SSANGYONG	13	-	244	2
SUBARU	151	10	1847	86
SUZUKI	976	45	12900	578
TODOROVIC	-	-	-	1
TOYOTA	2.278	86	25.068	988
TRIGANO	-	-	6	2
TRIUMPH	-	-	-	2
VAUXHALL	-	-	-	2
VEB SACHSENRING	-	-	-	1
VOLKS WAGEN	1585	93	18910	1.411
VOLVO	261	9	1966	64
WILLYS	-	-	-	12
ΣΥΝΟΛΟ	19.580	1.953	245.552	26.821

**Πωλήσεις καινούριων επιβατηγών :
Οκτώβριος 2008**



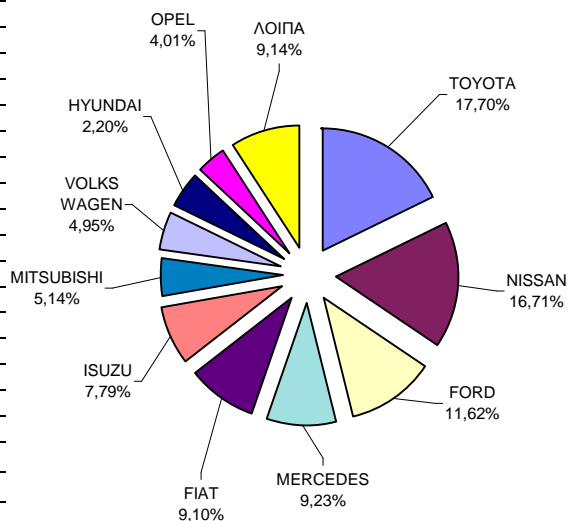
**Πωλήσεις καινούριων επιβατηγών :
Ιανουάριος - Οκτώβριος 2008**



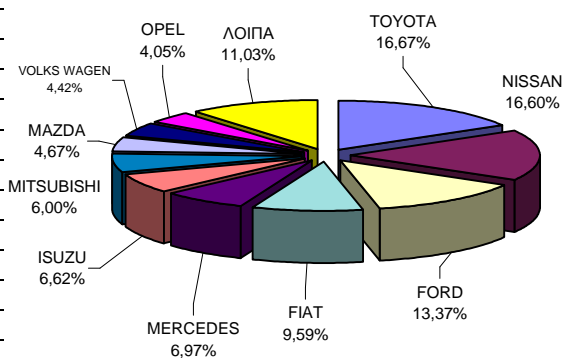
**Πίνακας 4. Πωλήσεις καινούριων και μεταχειρισμένων φορτηγών κατά μάρκα:
Οκτώβριος και Ιανουάριος - Οκτώβριος 2008**

Μάρκες	Φορτηγά			
	Οκτώβριος		Ιαν. - Οκτ.	
	καιν.	μεταχ.	καιν.	μεταχ.
ASIA	-	-	-	1
ASTRA	2	-	28	1
AUDI	-	1	-	4
AVIA	-	-	-	1
B.M.W.	-	-	-	1
BORCO-HOEHNS	-	-	-	1
CHEVROLET	-	1	-	17
CHRYSLER	-	-	-	9
CITROEN	55	13	637	126
CONY	-	-	-	1
DACIA	-	-	-	1
DAEWOO	-	1	-	4
DAF	9	32	114	260
DAIHATSU	-	3	1	45
DODGE	-	-	-	14
FAP	-	-	-	1
FIAT	202	29	2.116	386
FIAT-IVECO	-	15	3	144
FORD	258	167	2.950	1.685
G.M.C.	-	-	-	3
GENERAL MOTORS	-	1	2	14
GRECAV SPA	1	-	6	-
HANOMAG	-	-	-	1
HYUNDAI	1	9	1	110
ISUZU	173	19	1.461	255
IVECO MAGIRUS	3	4	20	49
IVECO SPA	16	4	318	30
KIA	-	1	-	18
LANCIA	-	-	-	1
LEYLAND	-	-	-	1
LLOYD	-	1	-	2
MAGIRUS	-	1	-	6
MAN	25	80	225	1.064
MAZDA	102	46	1.029	466
MERCEDES	205	618	1.538	7.317
MITSUBISHI	114	206	1.324	2.191
NISSAN	371	167	3.662	1.699
OAF	-	-	1	3
OM	-	-	-	2
OPEL	89	71	893	692
PEUGEOT	24	7	270	100
PFAU	-	-	-	7
PIAGGIO	12	2	175	64
RENAULT	10	45	158	438
ROVER	-	4	8	13
SAMSUNG	-	-	-	1
SCANIA	13	49	126	429
SEAT	1	10	11	54
SEDDON	-	-	-	3
SISU	-	-	1	-
SKODA	-	23	4	247
SOVAB	1	1	9	9
SOVAM	-	-	-	2
SSANGYONG	5	-	59	-
STEYER	-	-	-	9
SUBARU	-	-	-	1
SUZUKI	1	10	2	109
TATA	-	-	1	-
TOYOTA	393	131	3.678	1.248
TRENKLE	-	-	-	1
VAUXHALL	-	-	-	1
VOLKS WAGEN	110	170	974	2.091
VOLVO	24	97	251	887
WARTBURG	-	-	1	-
ΣΥΝΟΛΟ	2.220	2.039	22.057	22.340

**Πωλήσεις καινούριων φορτηγών :
Οκτώβριος 2008**



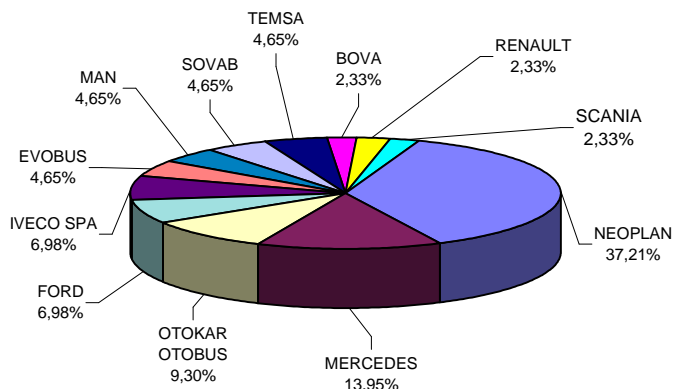
**Πωλήσεις καινούριων φορτηγών :
Ιανουάριος - Οκτώβριος 2008**



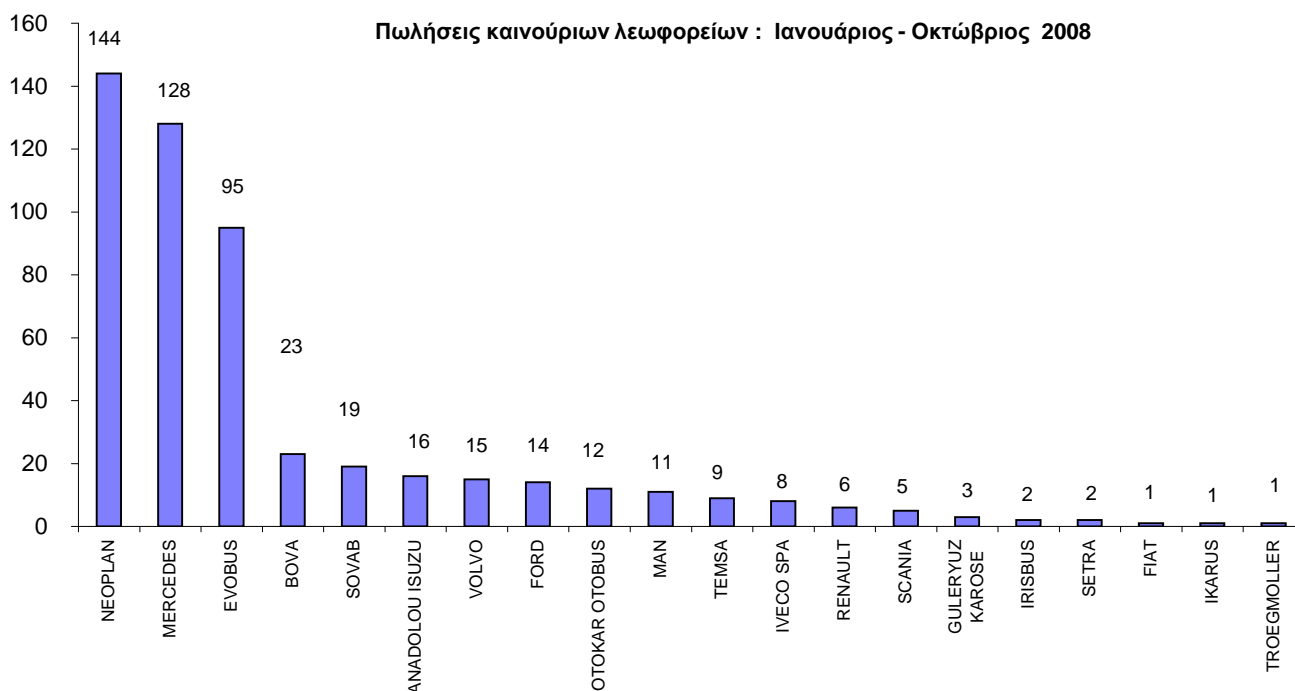
**Πίνακας 5. Πωλήσεις καινούριων και μεταχειρισμένων λεωφορείων κατά μάρκα :
Οκτώβριος και Ιανουάριος - Οκτώβριος 2008**

Μάρκες	Λεωφορεία			
	Οκτώβριος		Ιαν. - Οκτ.	
	καιν.	μεταχ.	καιν.	μεταχ.
ANADOLU ISUZU	-	-	16	-
BOVA	1	2	23	25
DAF	-	-	-	1
EOS-COACH	-	-	-	1
EVOBUS	2	8	95	37
FIAT	-	-	1	1
FIAT-IVECO	-	1	-	4
FORD	3	2	14	9
G.AUWARTER	-	-	-	14
G.B.M. SPA	-	-	-	2
GULERYUZ KAROSE	-	-	3	-
IKARUS	-	-	1	-
IRISBUS	-	-	2	-
IVECO SPA	3	-	8	-
KASSBOHRER	-	1	-	28
KUTSENITS-HORNSTEI	-	-	-	1
MAGIRUS	-	-	-	1
MAN	2	7	11	33
MERCEDES	6	26	128	222
MITSUBISHI	-	-	-	1
NEOPLAN	16	4	144	17
OTOKAR OTOBUS	4	-	12	-
RENAULT	1	-	6	1
SCANIA	1	-	5	6
SETRA	-	2	2	22
SOVAB	2	-	19	1
TEMSA	2	-	9	-
TROEGMOLLER	-	-	1	8
VAN HOOL	-	1	-	1
VOLKS WAGEN	-	-	-	3
VOLVO	-	-	15	7
ΣΥΝΟΛΟ	43	54	515	446

**Πωλήσεις καινούριων λεωφορείων :
Οκτώβριος 2008**



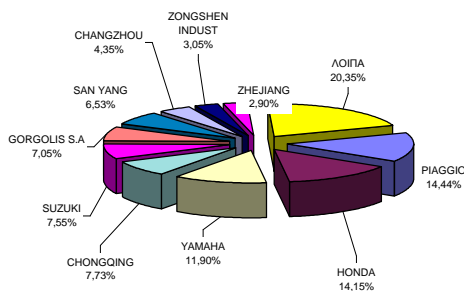
Πωλήσεις καινούριων λεωφορείων : Ιανουάριος - Οκτώβριος 2008



Πίνακας 6. Πωλήσεις καινούριων και μεταχειρισμένων μοτοσυκλετών κατά μάρκα: Οκτώβριος και Ιανουάριος - Οκτώβριος 2008

Μάρκες	Μοτοσυκλέτες			
	Οκτώβριος		Ιαν. - Οκτ.	
	καιν.	μεταχ.	καιν.	μεταχ.
ACE TRADE	-	-	5	-
AEON MOTOR	14	-	328	2
AIE MOTOR	2	-	24	1
AIXAM	1	-	5	-
AMSTRONG	1	-	46	-
APRILIA	4	5	195	50
B.M.W.	97	35	1.823	424
BELGARDA SPA	-	-	3	6
BENZHOU VEHICLE	7	-	82	-
BETA MOTOR SPA	-	-	2	-
BOMBARDIER INC.	2	-	17	-
BOOM TRIKES	-	-	3	-
BOXER S.R.L.	3	-	85	-
BUELL MOTORCYCL	-	2	4	3
CARTER BROTHERS	1	-	46	-
CHANGZHOU	301	-	2.300	-
CHINA JIALING	11	-	373	-
CHONGQING	535	1	6.801	9
CHUNFENG	12	-	219	-
CIXI KINGRING	4	-	53	-
CPI MOTOR CO	-	-	3	1
DAELIM	39	1	510	9
DALL'ARA SRL	-	-	13	-
DAZON	1	-	10	2
DINLI METAL	4	-	32	-
DRESEL MCT	5	-	49	4
DUCATI	33	2	417	28
EGIMOTORS	1	-	19	-
FOSTI MOTORCYCL	-	-	2	-
FUXIN MOTOR IND	-	-	8	-
G.H.E. MOTORHIS	-	-	5	-
GAGIVA MOTOR	-	-	3	4
GAS GAS	3	-	25	1
GEELY	3	-	29	-
GORGOLIS S.A	488	1	6.259	3
GUANGZHOU	72	-	1.615	1
HARLEY DAVIDSON	9	5	187	49
HERCHEE INDUSTR	-	-	58	-
HONDA	980	37	12.474	608
HUSABERG	-	-	-	3
HYOSUNG MOTORS	14	-	241	2
ITALJET MOTO SR	-	-	2	-
JAWA	-	-	4	-
JHEJIANG FUXIN	2	-	2	-
JIANGMEN	18	-	539	1
JIANGMEN SINO-H	5	-	43	-
JIANGSU	41	-	840	1
JIANGSU SINSKI	6	-	26	-
JI-EE INDUSTRY	1	-	2	-
JINAN QINGQI	48	-	304	1
JINCHENG	1	-	26	-
JONWAY	4	-	108	1
JORDAN MOTORS	-	-	16	-
K.L. S.P.A	163	1	879	2
K.L. S.R.L.	-	-	10	-
K.T.M	63	1	995	24
KAWASAKI	139	15	2.747	306
KEEWAY	15	-	509	1
KWANG YANG	106	-	1.713	19
LIFAN INDUSTRY	9	-	23	-
LIFENG GROUP CO	-	-	18	-
LONCIN GROUP	14	-	213	1
LUOYANG NORTHEM	1	-	23	-
MALAGUTI SPA	12	-	245	7
MBK INDUSTRIE	92	1	1.679	30
MOTIVE POWER	6	-	114	-
MOTO GUZZI	9	1	98	3
MOTO SPA	2	-	67	-
MOTO ZETA SRL	-	-	20	-
MOTOBRIKE TRADI	-	-	2	-
MV AGUSTA	8	-	95	4
N.M. NEW COMPON	-	-	3	-
NACIONAL MOTOR	9	-	182	-
NANCHANG KE CHI	-	-	13	-
NANJING JINCHEN	1	-	8	-
NEW FORCE MOTOR	5	-	74	-
NINGBO LONGJIA	3	-	31	1
PAOLETTI RACING	2	-	18	-
PEUGEOT	38	1	561	7
PIAGGIO	1.000	8	11.811	120
POLARIS	-	-	7	1
QINGQI GROUP NI	-	1	6	1
R.G.P. SRL	1	-	57	-
REINMECH CORPORA	-	-	5	-
RIEJU	-	-	4	-
ROYAL ENFIELD	-	-	24	-
SAN YANG	452	1	4.868	4
SECMA	1	1	2	1
SHANGAI HONLIN	1	-	31	-
SHANGDONG LIANG	-	-	13	-
SHANGHAI GOKA	2	-	102	-
SHANGHAI JIALIN	16	-	202	-
SHANGHAI JMSTAR	6	-	52	-
SHANGHAI SHENKE	3	-	31	-
SKY TEAM	16	-	141	-
STANDARD MOTOR	2	-	19	-
SUZHOU INDUSTRI	-	-	3	-
SUZUKI	523	23	7.823	369
TAIWAN GOLDEN B	4	1	90	2
TAIZHO	105	-	2.285	2
TM RACING S.R.L	-	-	5	-
TRIUMPH	23	1	563	5
UNIVERSAL	-	-	8	-
WENLING ZHENSHE	-	-	29	-
WUXI FUTONG	2	-	19	-
XINGYUE GROUP C	4	-	188	1
YAMAHA	824	42	11.185	578
YONGKANG	-	-	10	-
ZENGCHENG HAILI	36	1	474	1
ZHEJIANG	201	-	2.483	6
ZHONGSHAN GUOCH	8	-	85	-
ZHUZHOU JIANSHE	10	-	48	-
ZONGSHEN INDUST	211	-	2.743	2
ΛΟΙΠΑ	3	1	14	16
ΣΥΝΟΛΟ	6.924	189	92.055	2.728

Πωλήσεις καινούριων μοτοσυκλετών : Οκτώβριος 2008



Πωλήσεις καινούριων μοτοσυκλετών : Ιανουάριος - Οκτώβριος 2008

