



ΕΛΛΗΝΙΚΗ ΔΗΜΟΚΡΑΤΙΑ

ΥΠΟΥΡΓΕΙΟ ΟΙΚΟΝΟΜΙΑΣ & ΟΙΚΟΝΟΜΙΚΩΝ



ΓΕΝΙΚΗ ΓΡΑΜΜΑΤΕΙΑ
ΕΘΝΙΚΗΣ ΣΤΑΤΙΣΤΙΚΗΣ ΥΠΗΡΕΣΙΑΣ
ΤΗΣ ΕΛΛΑΔΟΣ

Πειραιάς, 5 - 6 - 2008

Δ Ε Λ Τ Ι Ο Τ Υ Π Ο Υ

ΧΟΡΗΓΗΣΗ ΑΔΕΙΩΝ ΚΥΚΛΟΦΟΡΙΑΣ ΟΧΗΜΑΤΩΝ

Μάιος 2008

Η Γενική Γραμματεία της Εθνικής Στατιστικής Υπηρεσίας της Ελλάδος ανακοινώνει ότι κατά το διάστημα Ιανουαρίου - Μαΐου 2008 κυκλοφόρησαν για πρώτη φορά 171.111 αυτοκίνητα (καινούρια ή μεταχειρισμένα εξωτερικού), παρουσιάζοντας μείωση 1,6% ως προς την αντίστοιχη περίοδο του 2007. Αύξηση 3,8% είχε παρουσιάσει το πεντάμηνο 2007 σε σχέση με το 2006.

Επίσης, η κυκλοφορία νέων μοτοσυκλετών (άνω των 50 cc) κατά το 2008 ανήλθε σε 38.162, έναντι 39.302 το 2007, παρουσιάζοντας μείωση 2,9%. Αύξηση 15,4% είχε παρουσιάσει το πεντάμηνο 2007 σε σχέση με το 2006.

Αρμόδιος : Κων/νος Μενεξές

Τηλέφωνο : 210 4852500

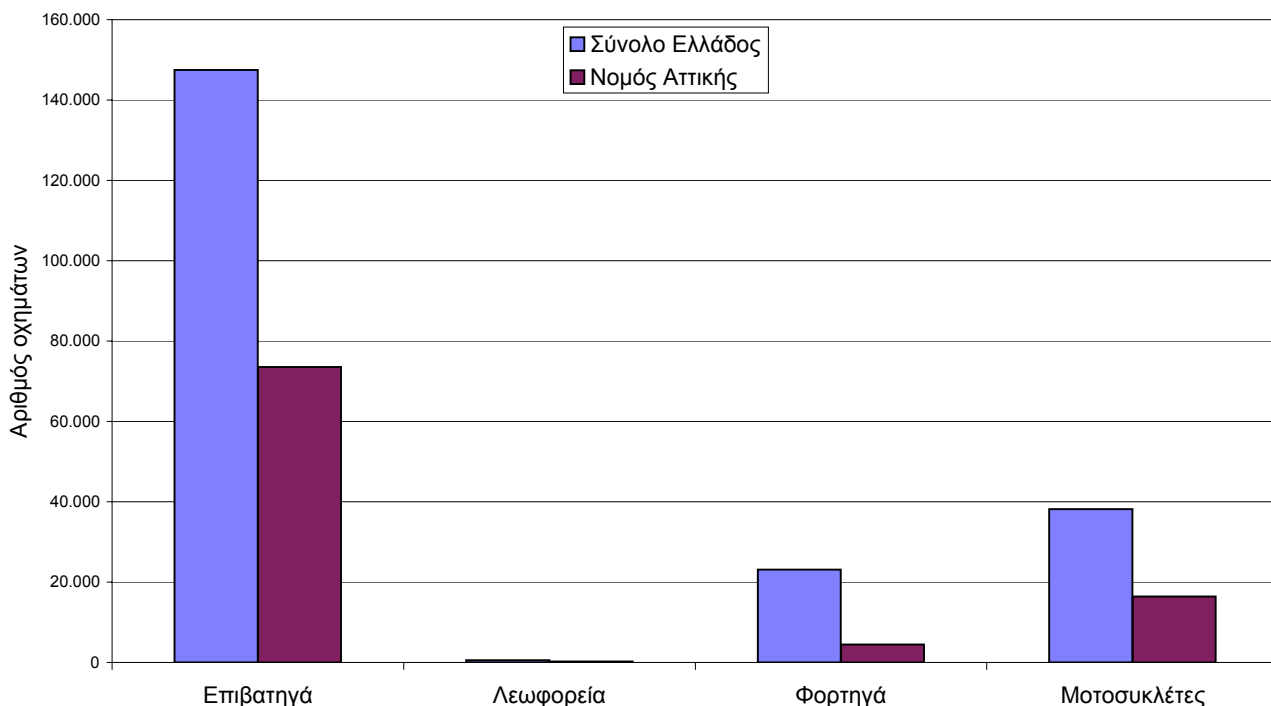
FAX : 210 4852496

e-mail : menexesk@statistics.gr

Πίνακας 1: Οχήματα που κυκλοφόρησαν για πρώτη φορά στην Ελλάδα : 2006 - 2008

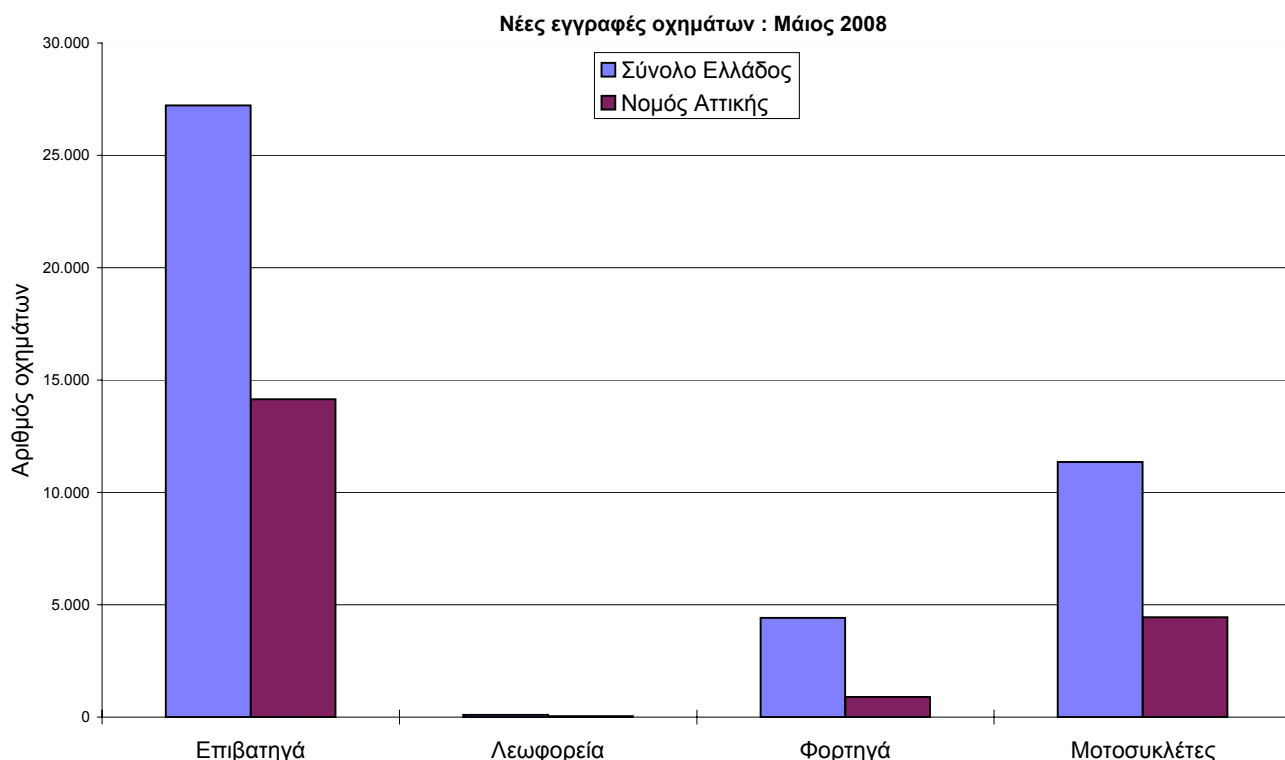
Κατηγορία οχημάτων	Ιανουάριος - Μάιος						Μεταβολή (%)			
	2008		2007		2006		2008/2007		2007/2006	
	Σύνολο	Από αυτά, μεταχειρ.	Σύνολο	Από αυτά, μεταχειρ.	Σύνολο	Από αυτά, μεταχειρ.	Σύνολο	Από αυτά, μεταχειρ.	Σύνολο	Από αυτά, μεταχειρ.
Σύνολο Ελλάδος										
Σύνολο οχημάτων	209.273	29.246	213.207	33.312	201.664	31.611	-1,8	-12,2	5,7	5,4
1. Αυτοκίνητα	171.111	27.959	173.905	31.583	167.618	29.777	-1,6	-11,5	3,8	6,1
Επιβατηγά	147.455	15.614	149.730	18.570	142.862	16.974	-1,5	-15,9	4,8	9,4
Λεωφορεία	587	216	476	230	547	285	23,3	-6,1	-13,0	-19,3
Φορτηγά	23.069	12.129	23.699	12.783	24.209	12.518	-2,7	-5,1	-2,1	2,1
2. Μοτοσυκλέτες > 50 cc	38.162	1.287	39.302	1.729	34.046	1.834	-2,9	-25,6	15,4	-5,7
Νομός Αττικής										
Σύνολο οχημάτων	94.641	7.811	96.967	9.073	90.803	9.251	-2,4	-13,9	6,8	-1,9
1. Αυτοκίνητα	78.196	7.445	80.614	8.592	76.431	8.635	-3,0	-13,3	5,5	-0,5
Επιβατηγά	73.510	5.506	75.828	6.627	71.567	6.640	-3,1	-16,9	6,0	-0,2
Λεωφορεία	241	57	182	70	206	76	32,4	-18,6	-11,7	-7,9
Φορτηγά	4.445	1.882	4.604	1.895	4.658	1.919	-3,5	-0,7	-1,2	-1,3
2. Μοτοσυκλέτες > 50 cc	16.445	366	16.353	481	14.372	616	0,6	-23,9	13,8	-21,9

Νέες εγγραφές οχημάτων : Ιανουάριος - Μάιος 2008



Πίνακας 2: Οχήματα που κυκλοφόρησαν για πρώτη φορά στην Ελλάδα : 2006 - 2008

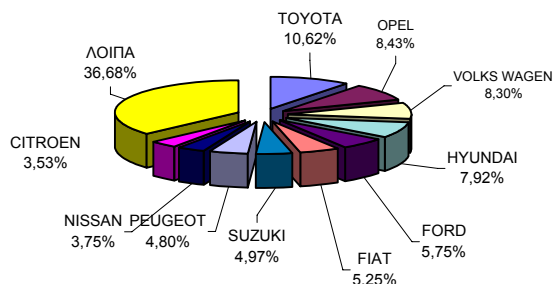
Κατηγορία οχημάτων	Μάιος						Μεταβολή (%)			
	2008		2007		2006		2008/2007		2007/2006	
	Σύνολο	Από αυτά, μεταχειρ.	Σύνολο	Από αυτά, μεταχειρ.	Σύνολο	Από αυτά, μεταχειρ.	Σύνολο	Από αυτά, μεταχειρ.	Σύνολο	Από αυτά, μεταχειρ.
Σύνολο Ελλάδος										
Σύνολο οχημάτων	43.090	5.399	50.248	6.424	46.086	6.550	-14,2	-16,0	9,0	-1,9
1. Αυτοκίνητα	31.738	5.050	37.422	6.004	34.733	6.021	-15,2	-15,9	7,7	-0,3
Επιβατηγά	27.221	2.496	32.564	3.317	29.724	3.331	-16,4	-24,8	9,6	-0,4
Λεωφορεία	99	56	142	56	97	59	-30,3	0,0	46,4	-5,1
Φορτηγά	4.418	2.498	4.716	2.631	4.912	2.631	-6,3	-5,1	-4,0	0,0
2. Μοτοσυκλέτες > 50 cc	11.352	349	12.826	420	11.353	529	-11,5	-16,9	13,0	-20,6
Νομός Αττικής										
Σύνολο οχημάτων	19.524	1.463	23.791	1.704	20.483	1.947	-17,9	-14,1	16,1	-12,5
1. Αυτοκίνητα	15.073	1.382	18.791	1.589	16.346	1.794	-19,8	-13,0	15,0	-11,4
Επιβατηγά	14.141	975	17.798	1.183	15.285	1.373	-20,5	-17,6	16,4	-13,8
Λεωφορεία	38	15	51	20	32	9	-25,5	-25,0	59,4	122,2
Φορτηγά	894	392	942	386	1.029	412	-5,1	1,6	-8,5	-6,3
2. Μοτοσυκλέτες > 50 cc	4.451	81	5.000	115	4.137	153	-11,0	-29,6	20,9	-24,8



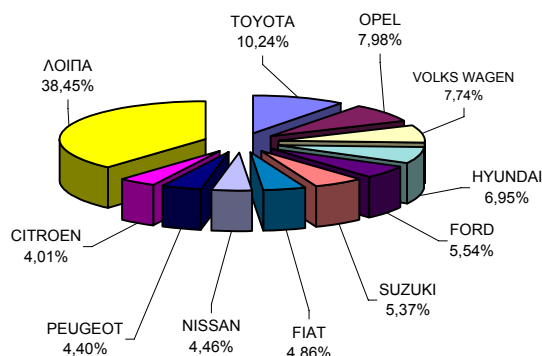
**Πίνακας 3. Πωλήσεις καινούριων και μεταχειρισμένων επιβατηγών κατά μάρκα :
Μάιος και Ιανουάριος - Μάιος 2008**

Μάρκες	Επιβατηγά			
	Μάιος		Ιαν. - Μαί.	
	καιν.	μεταχ.	καιν.	μεταχ.
ADLER	-	-	-	1
ADRIA	-	-	5	1
ALFA ROMEO	109	5	506	49
AMERICAN MOTORS	-	-	-	1
ASTON MARTIN	-	1	3	7
AUDI	623	166	2.948	1.015
AUTOCARABANS - RIMOR SPA	-	-	3	-
B.M.W.	809	397	4.864	2.669
BENTLEY	5	-	10	5
CADILLAC	4	-	17	1
CHANGA CO	-	-	1	1
CHEVROLET	638	4	2.642	14
CHEVROLET (GENERAL MOTOR)	2	-	15	4
CHRYSLER	228	15	1.342	141
CITROEN	874	24	5.284	89
DAEWOO	-	2	1	18
DAIHATSU	569	16	2.949	120
DODGE	62	-	484	1
FERRARI	1	-	7	15
FIAT	1.299	46	6.414	232
FIAT AUTO SPA	9	-	20	-
FORD	1.421	39	7.308	249
G.M.C.	-	1	-	3
GENERAL MOTORS	2	5	11	35
HOBBY WOHNWAGEN	1	-	1	-
HONDA	460	77	3.231	544
HONGXING	-	-	4	-
HUMMER	1	-	23	-
HYMER AG	-	-	-	4
HYUNDAI	1.957	3	9.157	59
ISUZU	-	1	-	2
JAGUAR	48	3	117	50
JIANGLING LANDWIND	1	-	7	1
KIA	646	-	4.274	25
LADA	25	-	190	2
LAMBORGHINI	1	1	5	5
LANCIA	98	3	518	14
LAND ROVER	52	19	276	126
LOTUS	2	2	4	7
MASERATI	3	-	11	2
MAZDA	817	26	4172	152
MERCEDES	773	784	3.936	4.922
MINI	383	17	2.572	126
MORGAN	-	-	1	-
N.S.U.	-	-	-	1
NG TF ROADSTER	-	1	-	1
NISSAN	928	15	5.876	167
OPEL	2085	75	10.515	425
PEUGEOT	1.186	16	5.799	95
PIAGGIO	-	-	-	1
PONTIAC	-	-	-	1
PORSCHE	38	62	242	349
RENAULT	117	21	761	130
ROLLS ROYCE	-	1	-	2
SAAB	125	1	442	39
SEA S.P.A	-	-	3	-
SEAT	754	5	4.680	61
SHIJIAZHUANG SH	16	-	45	2
SHUANGHUAN AUTO	2	-	2	-
SIMCA	-	1	-	1
SKODA	830	4	5148	28
SMART	403	354	2.027	1.810
SSANGYONG	18	-	146	1
SUBARU	189	5	932	54
SUZUKI	1.228	48	7.081	338
TOYOTA	2.626	84	13.499	529
TRIGANO	-	-	4	2
VAUXHALL	-	-	-	2
VEB SACHSENRING	-	-	-	1
VOLKS WAGEN	2053	139	10.210	822
VOLVO	204	7	1096	33
WILLYS	-	-	-	7
ΣΥΝΟΛΟ	24.725	2.496	131.841	15.614

**Πωλήσεις καινούριων επιβατηγών :
Μάιος 2008**



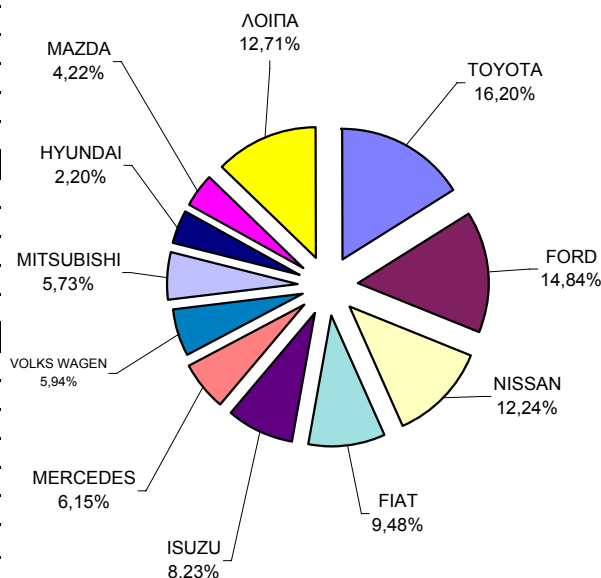
**Πωλήσεις καινούριων επιβατηγών :
Ιανουάριος - Μάιος 2008**



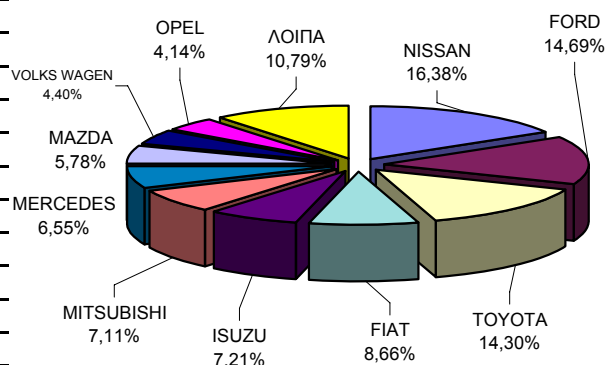
**Πίνακας 4. Πωλήσεις καινούριων και μεταχειρισμένων φορτηγών κατά μάρκα:
Μάιος και Ιανουάριος - Μάιος 2008**

Μάρκες	Φορτηγά			
	Μάιος		Ιαν. - Μαϊ.	
	καιν.	μεταχ.	καιν.	μεταχ.
ASTRA	-	-	13	-
AUDI	-	-	-	2
AVIA	-	-	-	1
B.M.W.	-	-	-	1
BORCO-HOEHNS	-	1	-	1
CHEVROLET	-	2	-	11
CHRYSLER	-	2	-	7
CITROEN	50	10	360	64
CONY	-	-	-	1
DAEWOO	-	1	-	2
DAF	9	20	56	120
DAIHATSU	-	7	1	20
DODGE	-	5	-	9
FAP	-	1	-	1
FIAT	182	50	947	207
FIAT-IVECO	-	15	-	76
FORD	285	178	1.607	874
G.M.C.	-	-	-	1
GENERAL MOTORS	-	1	-	8
GRECAV SPA	2	-	4	-
HANOMAG	-	-	-	1
HYUNDAI	-	11	-	58
ISUZU	158	31	789	146
IVECO MAGIRUS	2	5	6	29
IVECO SPA	47	4	143	10
KIA	-	1	-	10
LEYLAND	-	-	-	1
LLOYD	-	-	-	1
MAGIRUS	-	1	-	3
MAN	21	135	107	588
MAZDA	81	54	632	259
MERCEDES	118	815	717	4.028
MITSUBISHI	110	247	778	1.215
NISSAN	235	174	1.792	924
OAF	-	-	1	2
OPEL	82	82	453	387
PEUGEOT	21	9	128	53
PFAU	-	-	-	1
PIAGGIO	20	12	82	29
RENAULT	8	60	53	251
ROVER	1	2	3	6
SAMSUNG	-	1	-	1
SCANIA	15	48	62	223
SEAT	1	6	9	31
SKODA	-	23	1	122
SOVAB	3	1	5	4
SOVAM	-	-	-	1
SSANGYONG	10	-	27	-
STEYER	-	1	-	6
SUZUKI	-	14	1	65
TOYOTA	311	133	1.564	673
VAUXHALL	-	-	-	1
VOLKS WAGEN	114	226	481	1.154
VOLVO	33	109	117	440
WARTBURG	1	-	1	-
ΣΥΝΟΛΟ	1.920	2.498	10.940	12.129

**Πωλήσεις καινούριων φορτηγών :
Μάιος 2008**



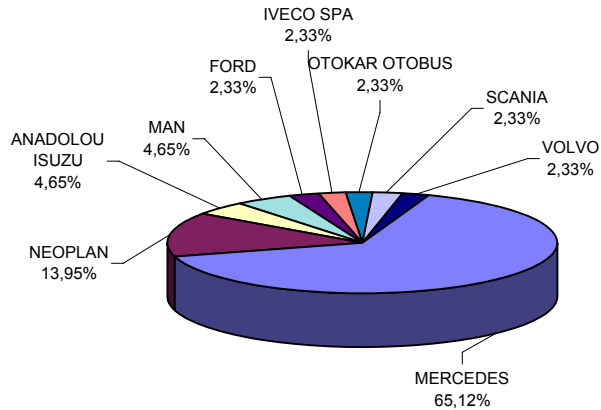
**Πωλήσεις καινούριων φορτηγών :
Ιανουάριος - Μάιος 2008**



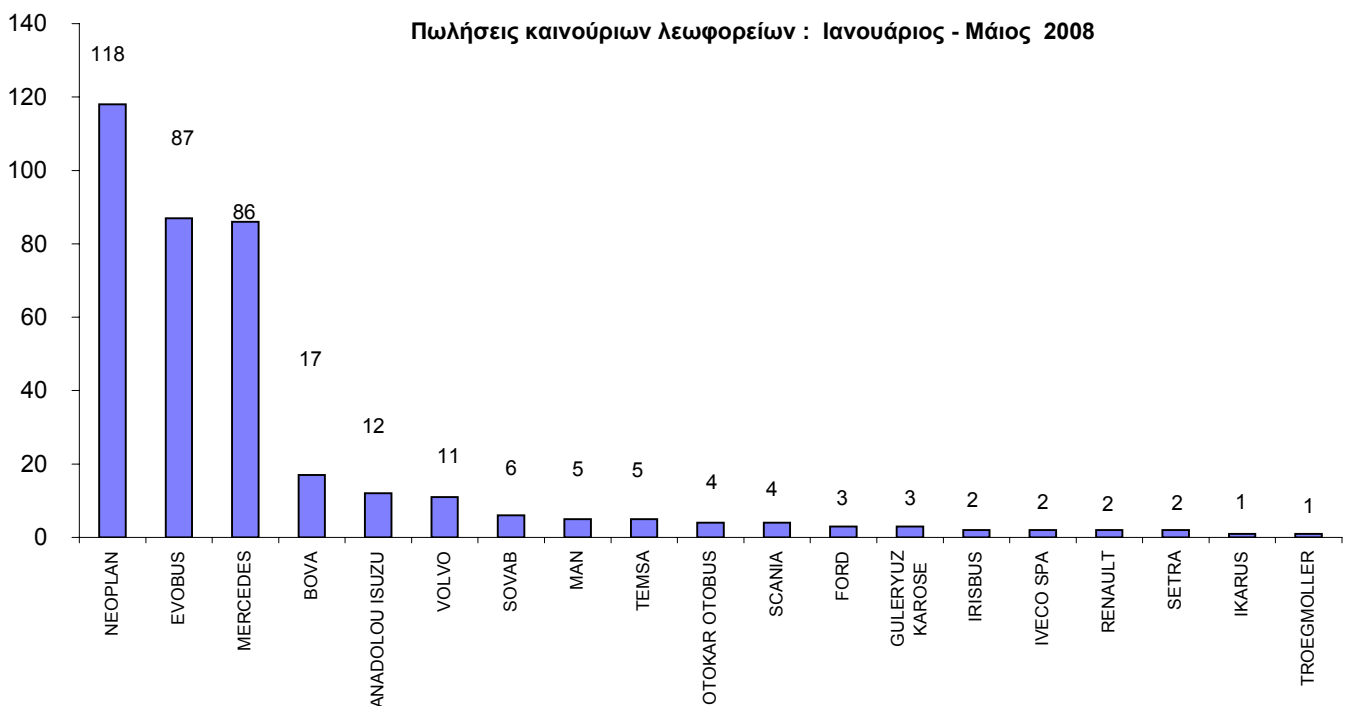
**Πίνακας 5. Πωλήσεις καινούριων και μεταχειρισμένων λεωφορείων κατά μάρκα :
Μάιος και Ιανουάριος - Μάιος 2008**

Μάρκες	Λεωφορεία			
	Μάιος		Ιαν. - Μαϊ.	
	καιν.	μεταχ.	καιν.	μεταχ.
ANADOLOU ISUZU	2	-	12	-
BOVA	-	3	17	18
DAF	-	-	-	1
EOS-COACH	-	1	-	1
EVOBUS	-	7	87	20
FIAT-IVECO	-	-	-	2
FORD	1	-	3	2
G.AUWARTER	-	-	-	8
G.B.M. SPA	-	-	-	1
GULERYUZ KAROSE	-	-	3	-
IKARUS	-	-	1	-
IRISBUS	-	-	2	-
IVECO SPA	1	-	2	-
KASSBOHRER	-	8	-	21
MAGIRUS	-	-	-	1
MAN	2	3	5	19
MERCEDES	28	22	86	84
MITSUBISHI	-	-	-	1
NEOPLAN	6	1	118	8
OTOKAR OTOBUS	1	-	4	-
RENAULT	-	1	2	1
SCANIA	1	1	4	4
SETRA	-	4	2	10
SOVAB	-	-	6	1
TEMSA	-	-	5	-
TROEGMOLLER	-	2	1	6
VOLKS WAGEN	-	1	-	2
VOLVO	1	2	11	5
ΣΥΝΟΛΟ	43	56	371	216

**Πωλήσεις καινούριων λεωφορείων :
Μάιος 2008**



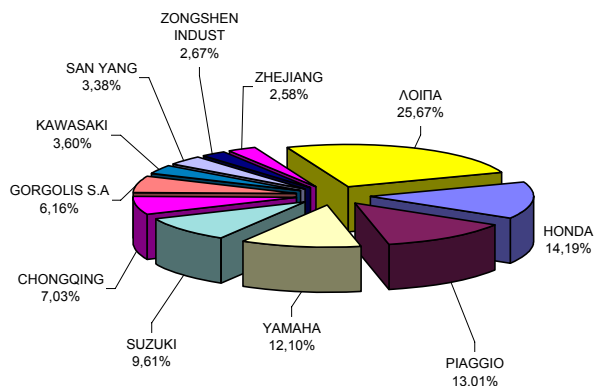
Πωλήσεις καινούριων λεωφορείων : Ιανουάριος - Μάιος 2008



**Πίνακας 6. Πωλήσεις καινούριων και μεταχειρισμένων μοτοσυκλετών κατά μάρκα:
Μάιος και Ιανουάριος - Μάιος 2008**

Μάρκες	Μοτοσυκλέτες			
	Μάιος		Ιαν. - Μαϊ.	
	καιν.	μεταχ.	καιν.	μεταχ.
AEON MOTOR	42	-	122	-
AIE MOTOR	1	-	4	-
AMSTRONG	4	-	10	-
APRILIA	26	4	115	21
B.M.W.	197	61	729	221
BENZHO VEHICLE	8	-	30	-
BMW	69	-	102	-
BOMBARDIER INC.	-	-	10	-
BOXER S.R.L	9	-	28	-
CARTER BROTHERS	7	-	19	-
CHANGZHOU	230	-	627	-
CHINA JIALING	60	-	182	-
CHONGQING	774	-	2.617	2
CHUNFENG	29	-	106	-
CIXI KINGRING	8	-	21	-
DAELIM	57	-	199	-
DALL'ARA SRL	1	-	7	-
DAZON	1	-	8	2
DINLI METAL	3	-	11	-
DRESEL MCT	7	-	9	2
DUCATI	61	5	198	14
EGIMOTORS	-	-	14	-
FUXIN MOTOR IND	2	-	6	-
GAGIVA MOTOR	1	1	3	2
GAS GAS	3	-	16	1
GEELY	-	-	25	-
GORGOLIS S.A	678	1	2.419	1
GUANGZHOU	269	-	755	1
HARLEY DAVIDSON	17	8	94	26
HERCHEE INDUSTR	6	-	25	-
HONDA	1.561	83	5.308	293
HYOSUNG MOTORS	42	-	112	-
JAWA	4	-	4	-
JIANGMEN	60	1	288	1
JIANGSU	115	-	334	-
JINAN QINGQI	4	-	13	-
JINCHENG	4	-	8	-
JONWAY	13	-	47	-
JORDAN MOTORS	5	-	11	-
K.L. S.P.A	58	-	177	-
K.T.M	112	1	471	12
KAWASAKI	396	44	1.269	160
KEEWAY	97	-	285	1
KWANG YANG	178	2	537	6
LIFENG GROUP CO	3	-	11	-
LONCIN GROUP	18	-	72	1
LUOYANG NORTHEM	1	-	10	-
MALAGUTI SPA	30	1	103	5
MBK INDUSTRIE	237	5	720	13
MOTIVE POWER	16	-	49	-
MOTO GUZZI	16	1	46	2
MOTO SPA	7	-	33	-
MOTO ZETA SRL	1	-	20	-
MV AGUSTA	17	-	57	3
NACIONAL MOTOR	21	-	60	-
NANCHANG KE CHI	2	-	6	-
NEW FORCE MOTOR	15	-	33	-
NINGBO LONGJIA	1	-	9	1
PAOLETTI RACING	2	-	13	-
PEUGEOT	78	1	268	2
PIAGGIO	1.431	17	4.863	64
POLARIS	1	-	5	1
R.G.P. SRL	3	-	25	-
REINMECH CORPOR	2	-	5	-
ROYAL ENFIELD	5	-	17	-
SAN YANG	372	-	1.316	2
SHANGAI HONLIN	5	-	17	-
SHANGDONG LIANG	4	-	7	-
SHANGHAI GOKA	8	-	22	-
SHANGHAI JIALIN	22	-	63	-
SHANGHAI JMSTAR	4	-	11	-
SHANGHAI SHENKE	7	-	9	-
SKY TEAM	20	-	54	-
STANDARD MOTOR	8	-	11	-
SUZUKI	1.057	48	3.669	160
TAIWAN GOLDEN B	13	-	44	1
TAIZHOU	280	1	1.086	2
TRIUMPH	60	1	247	1
UNIVERSAL	2	-	3	-
WENLING ZHENSHE	10	-	16	-
XINGYUE GROUP C	24	-	69	1
YAMAHA	1.331	58	4.565	244
ZENGCHENG HAILI	50	-	167	-
ZHEJIANG	284	1	704	4
ZHONGSHAN GUOCH	16	-	38	-
ZONGSHEN INDUST	294	-	925	1
ΛΟΙΠΑ	6	4	32	13
ΣΥΝΟΛΟ	11.003	349	36.875	1.287

Πωλήσεις καινούριων μοτοσυκλετών : Μάιος 2008



Πωλήσεις καινούριων μοτοσυκλετών : Ιανουάριος - Μάιος 2008

