



ΕΛΛΗΝΙΚΗ ΔΗΜΟΚΡΑΤΙΑ

ΥΠΟΥΡΓΕΙΟ ΟΙΚΟΝΟΜΙΑΣ & ΟΙΚΟΝΟΜΙΚΩΝ



ΓΕΝΙΚΗ ΓΡΑΜΜΑΤΕΙΑ
ΕΘΝΙΚΗΣ ΣΤΑΤΙΣΤΙΚΗΣ ΥΠΗΡΕΣΙΑΣ
ΤΗΣ ΕΛΛΑΔΟΣ

Πειραιάς, 4 - 4 - 2008

Δ Ε Λ Τ Ι Ο Τ Υ Π Ο Υ

ΧΟΡΗΓΗΣΗ ΑΔΕΙΩΝ ΚΥΚΛΟΦΟΡΙΑΣ ΟΧΗΜΑΤΩΝ

Μάρτιος 2008

Η Γενική Γραμματεία της Εθνικής Στατιστικής Υπηρεσίας της Ελλάδος ανακοινώνει ότι κατά το διάστημα Ιανουαρίου - Μαρτίου 2008 κυκλοφόρησαν για πρώτη φορά 103.664 αυτοκίνητα (καινούρια ή μεταχειρισμένα εξωτερικού), παρουσιάζοντας μείωση 2,7% ως προς την αντίστοιχη περίοδο του 2007. Αύξηση 4,5% είχε παρουσιάσει το τρίμηνο 2007 σε σχέση με το 2006.

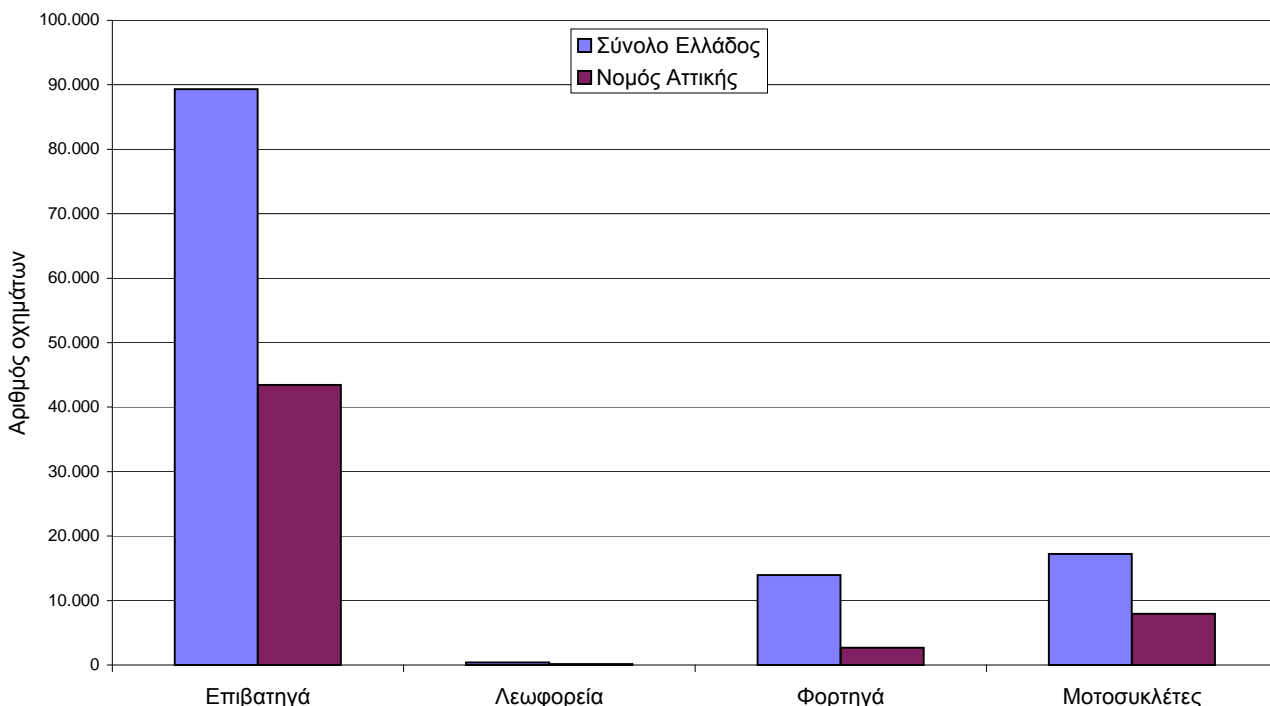
Επίσης, η κυκλοφορία νέων μοτοσυκλετών (άνω των 50 cc) κατά το 2008 ανήλθε σε 17.207, έναντι 18.231 το 2007, παρουσιάζοντας μείωση 5,6%. Αύξηση 21,4% είχε παρουσιάσει το τρίμηνο 2007 σε σχέση με το 2006.

Αρμόδιος : Κων/νος Μενεξές
Τηλέφωνο : 210 4852500
FAX : 210 4852496
e-mail : menexesk@statistics.gr

Πίνακας 1: Οχήματα που κυκλοφόρησαν για πρώτη φορά στην Ελλάδα : 2006 - 2008

Κατηγορία οχημάτων	Ιανουάριος - Μάρτιος						Μεταβολή (%)			
	2008		2007		2006		2008/2007		2007/2006	
	Σύνολο	Από αυτά, μεταχειρ.	Σύνολο	Από αυτά, μεταχειρ.	Σύνολο	Από αυτά, μεταχειρ.	Σύνολο	Από αυτά, μεταχειρ.	Σύνολο	Από αυτά, μεταχειρ.
Σύνολο Ελλάδος										
Σύνολο οχημάτων	120.871	18.196	124.740	21.106	116.967	19.331	-3,1	-13,8	6,6	9,2
1. Αυτοκίνητα	103.664	17.517	106.509	20.165	101.952	18.479	-2,7	-13,1	4,5	9,1
Επιβατηγά	89.331	10.251	91.386	12.084	86.655	10.697	-2,2	-15,2	5,5	13,0
Λεωφορεία	401	116	218	132	320	160	83,9	-12,1	-31,9	-17,5
Φορτηγά	13.932	7.150	14.905	7.949	14.977	7.622	-6,5	-10,1	-0,5	4,3
2. Μοτοσυκλέτες > 50 cc	17.207	679	18.231	941	15.015	852	-5,6	-27,8	21,4	10,4
Νομός Αττικής										
Σύνολο οχημάτων	54.232	4.826	56.101	5.802	52.621	5.607	-3,3	-16,8	6,6	3,5
1. Αυτοκίνητα	46.275	4.624	47.906	5.523	45.516	5.282	-3,4	-16,3	5,3	4,6
Επιβατηγά	43.431	3.491	44.936	4.292	42.602	4.088	-3,3	-18,7	5,5	5,0
Λεωφορεία	170	27	83	33	117	43	104,8	-18,2	-29,1	-23,3
Φορτηγά	2.674	1.106	2.887	1.198	2.797	1.151	-7,4	-7,7	3,2	4,1
2. Μοτοσυκλέτες > 50 cc	7.957	202	8.195	279	7.105	325	-2,9	-27,6	15,3	-14,2

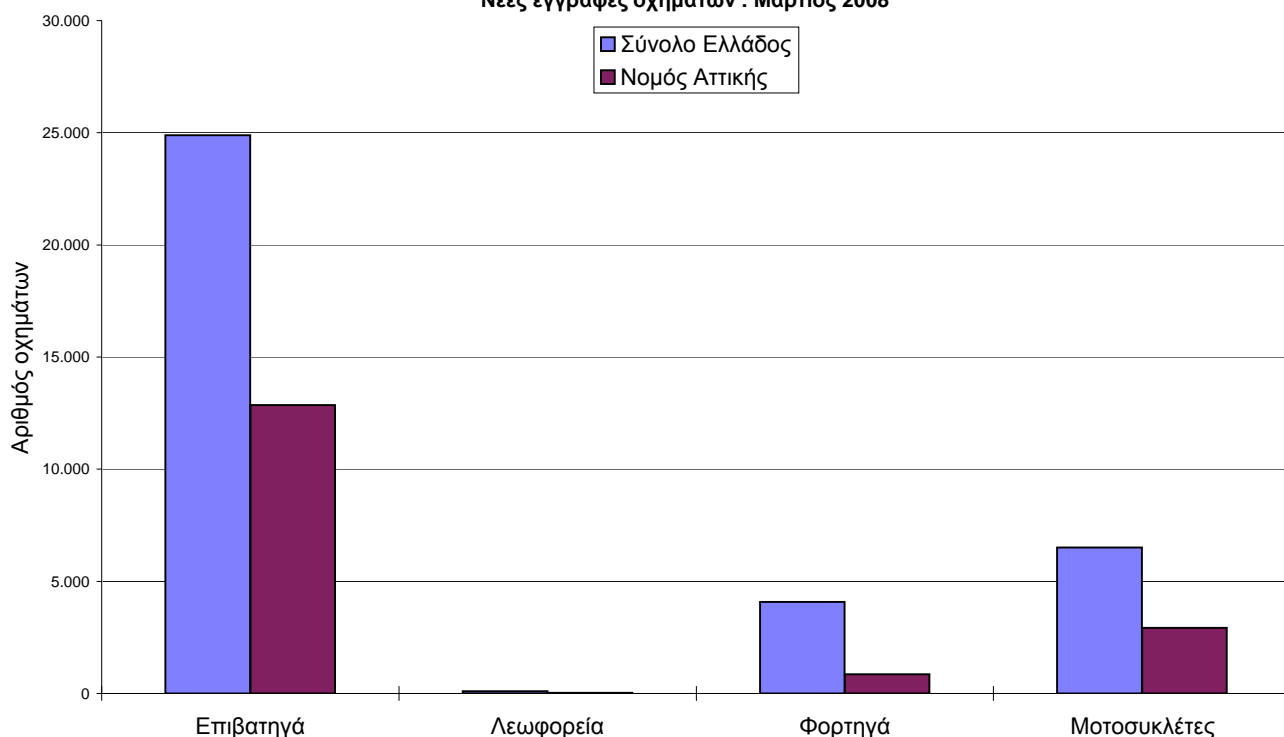
Νέες εγγραφές οχημάτων : Ιανουάριος - Μάρτιος 2008



Πίνακας 2: Οχήματα που κυκλοφόρησαν για πρώτη φορά στην Ελλάδα : 2006 - 2008

Κατηγορία οχημάτων	Μάρτιος						Μεταβολή (%)			
	2008		2007		2006		2008/2007		2007/2006	
	Σύνολο	Από αυτά, μεταχειρ.	Σύνολο	Από αυτά, μεταχειρ.	Σύνολο	Από αυτά, μεταχειρ.	Σύνολο	Από αυτά, μεταχειρ.	Σύνολο	Από αυτά, μεταχειρ.
Σύνολο Ελλάδος										
Σύνολο οχημάτων	35.578	4.860	44.169	7.126	40.067	6.387	-19,5	-31,8	10,2	11,6
1. Αυτοκίνητα	29.067	4.634	36.995	6.769	33.528	6.007	-21,4	-31,5	10,3	12,7
Επιβατηγά	24.885	2.489	31.722	3.936	28.371	3.324	-21,6	-36,8	11,8	18,4
Λεωφορεία	97	35	79	44	137	83	22,8	-20,5	-42,3	-47,0
Φορτηγά	4.085	2.110	5.194	2.789	5.020	2.600	-21,4	-24,3	3,5	7,3
2. Μοτοσυκλέτες > 50 cc	6.511	226	7.174	357	6.539	380	-9,2	-36,7	9,7	-6,1
Νομός Αττικής										
Σύνολο οχημάτων	16.666	1.305	20.190	1.986	18.726	1.933	-17,5	-34,3	7,8	2,7
1. Αυτοκίνητα	13.746	1.242	17.202	1.884	15.721	1.791	-20,1	-34,1	9,4	5,2
Επιβατηγά	12.859	915	16.157	1.441	14.715	1.328	-20,4	-36,5	9,8	8,5
Λεωφορεία	31	6	27	9	46	24	14,8	-33,3	-41,3	-62,5
Φορτηγά	856	321	1.018	434	960	439	-15,9	-26,0	6,0	-1,1
2. Μοτοσυκλέτες > 50 cc	2.920	63	2.988	102	3.005	142	-2,3	-38,2	-0,6	-28,2

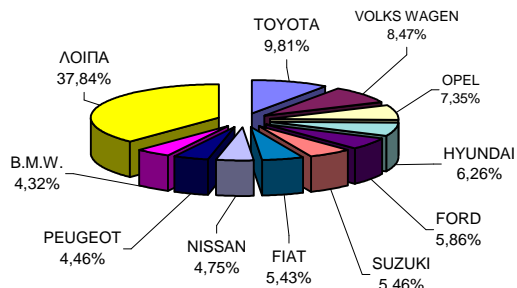
Νέες εγγραφές οχημάτων : Μάρτιος 2008



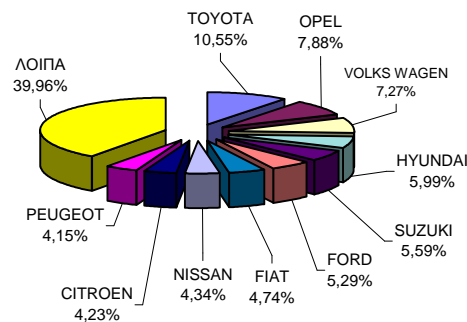
**Πίνακας 3. Πωλήσεις καινούριων και μεταχειρισμένων επιβατηγών κατά μάρκα :
Μάρτιος και Ιανουάριος - Μάρτιος 2008**

Μάρκες	Επιβατηγά			
	Μάρτιος		Ιαν Μαρ	
	καιν.	μεταχ.	καιν.	μεταχ.
ADLER	-	1	-	1
ADRIA	-	-	4	1
ALFA ROMEO	63	9	320	34
AMERICAN MOTORS	-	-	-	1
ASTON MARTIN	-	1	1	5
AUDI	558	150	1.613	681
AUTOCARABANS - RIMOR SPA	-	-	2	-
B.M.W.	968	427	3.101	1.807
BENTLEY	-	2	3	2
CADILLAC	1	-	8	-
CHANGA CO	-	-	1	1
CHEVROLET	392	2	1.481	10
CHEVROLET (GENERAL MOTOR)	2	1	10	4
CHRYSLER	296	19	835	101
CITROEN	941	12	3.348	48
DAEWOO	-	6	-	16
DAIHATSU	537	23	1.899	90
DODGE	82	-	316	1
FERRARI	3	3	3	10
FIAT	1.215	30	3.750	155
FORD	1.313	38	4.183	177
G.M.C.	-	-	-	2
GENERAL MOTORS	2	5	4	23
HONDA	535	85	2.209	380
HONGXING	-	-	4	-
HUMMER	3	-	15	-
HYMER AG	-	2	-	4
HYUNDAI	1.403	12	4.733	48
ISUZU	-	-	-	1
JAGUAR	10	5	40	35
JIANGLING LANDW	2	-	4	1
KIA	563	2	2.900	18
LADA	22	-	121	1
LAMBORGHINI	2	1	4	2
LANCIA	95	1	318	8
LAND ROVER	36	23	179	85
LOTUS	1	-	2	5
MASERATI	1	-	6	2
MAZDA	569	16	2.690	95
MERCEDES	742	823	2.388	3.184
MITSUBISHI	469	16	1676	89
N.S.U.	-	-	-	1
NISSAN	1.063	21	3.436	131
OPEL	1.645	56	6.233	259
PEUGEOT	998	19	3.285	67
PIAGGIO	-	1	-	1
PORSCHE	36	51	150	210
RENAULT	117	21	509	87
ROLLS ROYCE	-	-	-	1
SAAB	53	6	244	31
SEA S.P.A	2	-	3	-
SEAT	962	19	2.959	46
SHIJIAZHUANG SH	6	1	22	2
SKODA	681	6	3.162	20
SMART	381	322	1.211	1.082
SSANGYONG	29	-	98	1
SUBARU	116	5	469	39
SUZUKI	1.222	56	4.420	226
TOYOTA	2.198	67	8.342	357
TRIGANO	1	1	3	2
VAUXHALL	-	-	-	2
VEB SACHSENRING	-	-	-	1
VOLKS WAGEN	1.896	113	5.749	529
VOLVO	164	8	614	23
WILLYS	-	1	-	5
ΣΥΝΟΛΟ	22.396	2.489	79.080	10.251

**Πωλήσεις καινούριων επιβατηγών :
Μάρτιος 2008**



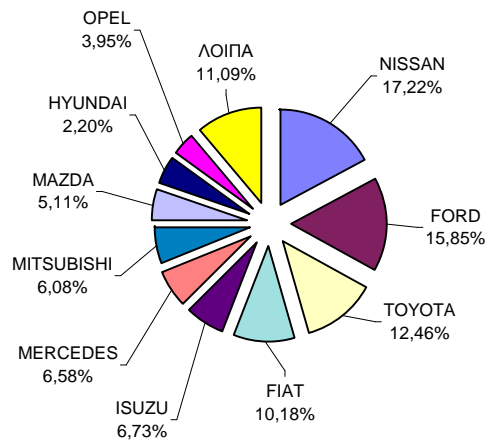
**Πωλήσεις καινούριων επιβατηγών :
Ιανουάριος - Μάρτιος 2008**



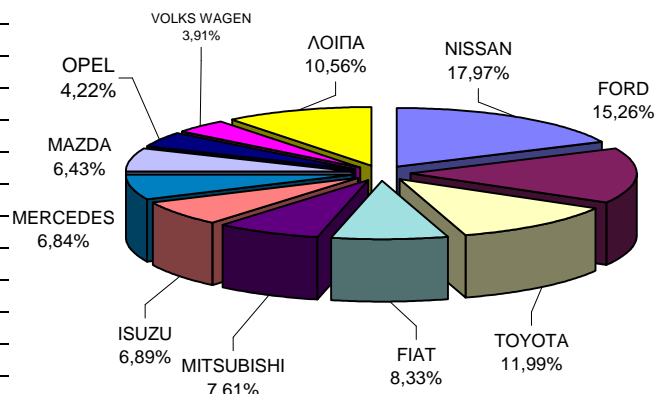
**Πίνακας 4. Πωλήσεις καινούριων και μεταχειρισμένων φορτηγών κατά μάρκα:
Μάρτιος και Ιανουάριος - Μάρτιος 2008**

Μάρκες	Φορτηγά			
	Μάρτιος		Ιαν Μαρ	
	καιν.	μεταχ.	καιν.	μεταχ.
ASTRA	-	-	12	-
AUDI	-	-	-	2
AVIA	-	-	-	1
B.M.W.	-	-	-	1
CHEVROLET	-	1	-	2
CHRYSLER	-	2	-	4
CITROEN	94	13	261	39
CONY	-	-	-	1
DAEWOO	-	-	-	1
DAF	11	24	31	67
DAIHATSU	-	3	-	10
DODGE	-	-	-	3
FIAT	201	34	565	116
FIAT-IVECO	-	16	-	42
FORD	313	152	1.035	518
G.M.C.	-	-	-	1
GENERAL MOTORS	-	1	-	6
HANOMAG	-	-	-	1
HYUNDAI	-	10	-	38
ISUZU	133	24	467	91
IVECO MAGIRUS	1	3	2	15
IVECO SPA	24	1	62	5
KIA	-	2	-	9
LEYLAND	-	-	-	1
LLOYD	-	1	-	1
MAGIRUS	-	-	-	1
MAN	27	121	69	340
MAZDA	101	38	436	153
MERCEDES	130	709	464	2.333
MITSUBISHI	120	206	516	705
NISSAN	340	166	1.219	570
OAF	-	-	1	-
OPEL	78	73	286	229
PEUGEOT	19	14	76	34
PFAU	-	-	-	1
PIAGGIO	12	2	43	9
RENAULT	7	36	44	140
ROVER	1	1	2	2
SCANIA	13	40	37	131
SEAT	2	7	6	17
SKODA	-	19	1	83
SOVAB	-	-	-	2
SSANGYONG	4	-	12	-
SUZUKI	-	13	-	38
TOYOTA	246	123	813	412
VAUXHALL	-	-	-	1
VOLKS WAGEN	76	182	265	715
VOLVO	22	72	57	255
ΣΤΑΓΙΕΡ ΕΛΛΑΣ	-	1	-	4
ΣΥΝΟΛΟ	1.975	2.110	6.782	7.150

**Πωλήσεις καινούριων φορτηγών :
Μάρτιος 2008**



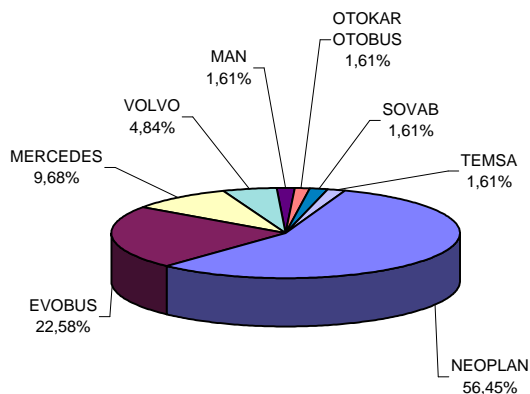
**Πωλήσεις καινούριων φορτηγών : Ιανουάριος -
Μάρτιος 2008**



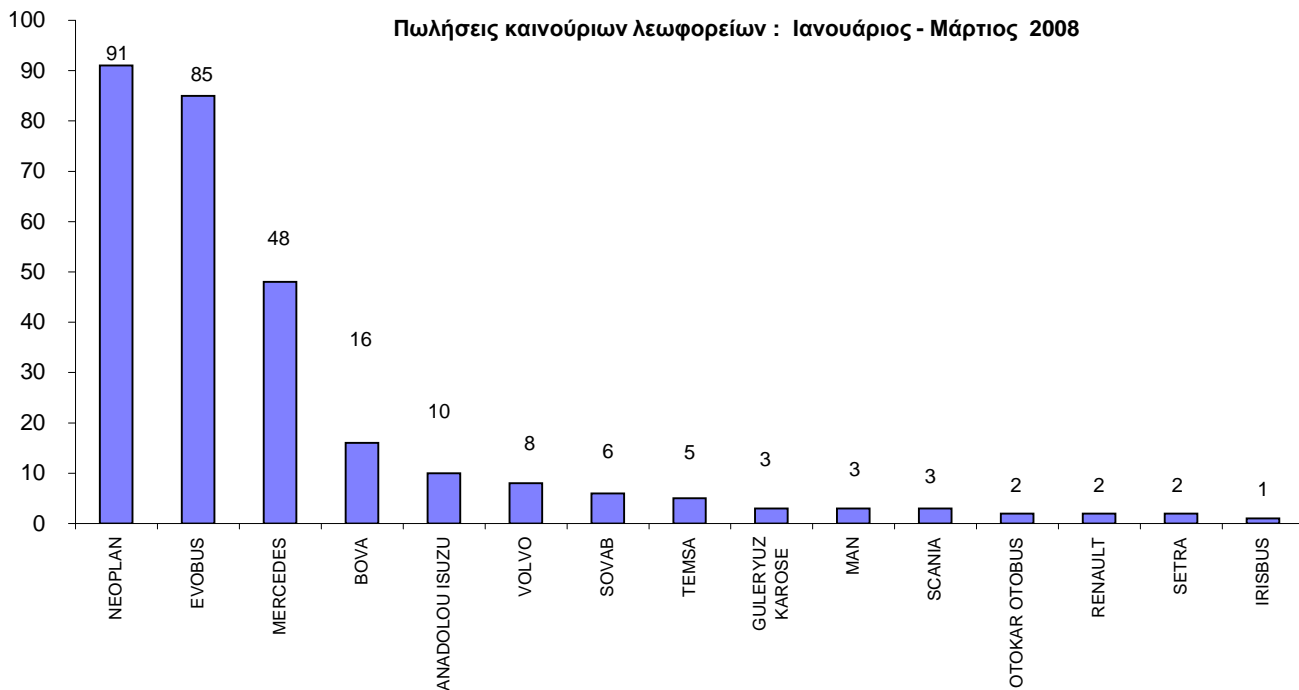
**Πίνακας 5. Πωλήσεις καινούριων και μεταχειρισμένων λεωφορείων κατά μάρκα :
Μάρτιος και Ιανουάριος - Μάρτιος 2008**

Μάρκες	Λεωφορεία			
	Μάρτιος		Ιαν Μαρ	
	καιν.	μεταχ.	καιν.	μεταχ.
ANADOLOU ISUZU	-	-	10	-
BOVA	-	3	16	12
DAF	-	-	-	1
EVOBUS	14	5	85	10
FIAT-IVECO	-	-	-	1
FORD	-	-	-	1
G.AUWARTER	-	3	-	7
G.B.M. SPA	-	-	-	1
GULERYUZ KAROSE	-	-	3	-
IRISBUS	-	-	1	-
KASSBOHRER	-	3	-	9
MAGIRUS	-	-	-	1
MAN	1	6	3	12
MERCEDES	6	11	48	43
MITSUBISHI	-	-	-	1
NEOPLAN	35	1	91	5
OTOKAR OTOBUS	1	-	2	-
RENAULT	-	-	2	-
SCANIA	-	1	3	2
SETRA	-	1	2	3
SOVAB	1	-	6	1
TEMSA	1	-	5	-
TROEGMOLLER	-	-	-	3
VOLKS WAGEN	-	-	-	1
VOLVO	3	1	8	2
ΣΥΝΟΛΟ	62	35	285	116

**Πωλήσεις καινούριων λεωφορείων :
Μάρτιος 2008**



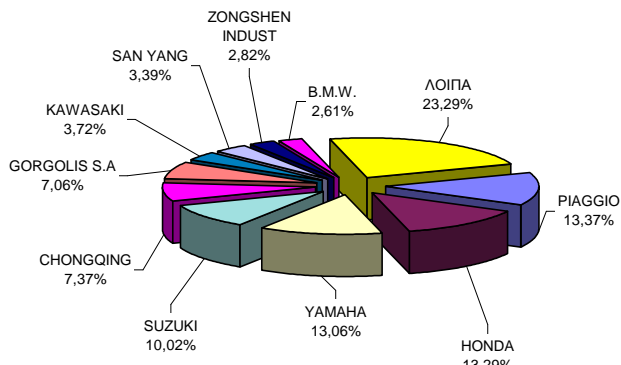
Πωλήσεις καινούριων λεωφορείων : Ιανουάριος - Μάρτιος 2008



**Πίνακας 6. Πωλήσεις καινούριων και μεταχειρισμένων μοτοσυκλετών κατά μάρκα:
Μάρτιος και Ιανουάριος - Μάρτιος 2008**

Μάρκες	Μοτοσυκλέτες			
	Μάρτιος		Ιαν Μαρ	
	καιν.	μεταχ.	καιν.	μεταχ.
AEON MOTOR	19	-	47	-
APRILIA	22	5	54	12
B.M.W.	164	35	314	115
BELGARDA SPA	-	1	1	3
BENZHO VEHICLE	3	-	14	-
BOMBARDIER INC.	2	-	4	-
BOXER S.R.L	4	-	8	-
CARTER BROTHERS	2	-	4	-
CHANGZHOU	95	-	246	-
CHINA JIALING	24	-	78	-
CHONGQING	463	-	1.231	2
CHUNFENG	23	-	54	-
CIXI KINGRING	6	-	6	-
DAELIM	39	-	87	-
DALL'ARA SRL	1	-	6	-
DAZON	6	2	6	2
DINLI METAL	1	-	3	-
DUCATI	25	1	82	5
EGIMOTORS	9	-	12	-
GAS GAS	1	-	10	-
GEELY	-	-	25	-
GORGOLIS S.A	444	-	1.186	-
GUANGZHOU	131	-	339	1
HARLEY DAVIDSON	17	5	38	16
HERCHEE INDUSTR	2	-	17	-
HONDA	835	58	2.486	156
HYOSUNG MOTORS	21	-	43	-
JIANGMEN	43	-	173	-
JIANGSU	53	-	135	-
JINAN QINGQI	2	-	5	-
JINCHENG	2	-	4	-
JONWAY	7	-	18	-
K.L. S.P.A	31	-	80	-
K.T.M	92	4	215	8
KAWASAKI	234	22	554	81
KEEWAY	47	-	114	-
KWANG YANG	90	2	236	4
LIFENG GROUP CO	2	-	5	-
LONCIN GROUP	17	-	40	1
LUOYANG NORTHEM	1	-	5	-
MALAGUTI SPA	16	-	45	3
MBK INDUSTRIE	125	3	306	7
MOTIVE POWER	11	-	22	-
MOTO GUZZI	3	-	14	1
MOTO SPA	2	-	16	-
MOTO ZETA SRL	-	-	18	-
MV AGUSTA	12	1	28	2
NACIONAL MOTOR	11	-	23	-
NEW FORCE MOTOR	3	-	10	-
NINGBO LONGJIA	2	1	5	1
PAOLETTI RACING	5	-	8	-
PEUGEOT	44	-	114	-
PIAGGIO	840	17	2.184	32
R.G.P. SRL	8	-	14	-
REINMECH CORPOR	-	-	3	-
ROYAL ENFIELD	2	-	6	-
SAN YANG	213	1	543	1
SHANGAI HONLIN	5	-	6	-
SHANGHAI GOKA	1	-	7	-
SHANGHAI JIALIN	13	-	27	-
SHANGHAI JMSTAR	2	-	5	-
SKY TEAM	6	-	21	-
SUZUKI	630	25	1.594	81
TAIWAN GOLDEN B	10	1	15	1
TAIZHOU	145	-	478	-
TRIUMPH	40	-	119	-
XINGYUE GROUP C	18	-	32	1
YAMAHA	821	41	2.093	132
ZENGCHENG HAILI	29	-	85	-
ZHEJIANG	101	1	251	2
ZHONGSHAN GUOCH	3	-	18	-
ZONGSHEN INDUST	177	-	403	1
ΛΟΙΠΑ	7	-	30	8
ΣΥΝΟΛΟ	6.285	226	16.528	679

**Πωλήσεις καινούριων μοτοσυκλετών :
Μάρτιος 2008**



**Πωλήσεις καινούριων μοτοσυκλετών :
Ιανουάριος - Μάρτιος 2008**

