



ΕΛΛΗΝΙΚΗ ΔΗΜΟΚΡΑΤΙΑ

ΥΠΟΥΡΓΕΙΟ ΟΙΚΟΝΟΜΙΑΣ & ΟΙΚΟΝΟΜΙΚΩΝ



ΓΕΝΙΚΗ ΓΡΑΜΜΑΤΕΙΑ
ΕΘΝΙΚΗΣ ΣΤΑΤΙΣΤΙΚΗΣ ΥΠΗΡΕΣΙΑΣ
ΤΗΣ ΕΛΛΑΔΟΣ

Πειραιάς, 4 - 1 - 2008

Δ Ε Λ Τ Ι Ο Τ Υ Π Ο Υ

ΧΟΡΗΓΗΣΗ ΑΔΕΙΩΝ ΚΥΚΛΟΦΟΡΙΑΣ ΟΧΗΜΑΤΩΝ

Δεκέμβριος 2007

Η Γενική Γραμματεία της Εθνικής Στατιστικής Υπηρεσίας της Ελλάδος ανακοινώνει ότι κατά το διάστημα Ιανουαρίου - Δεκεμβρίου 2007 κυκλοφόρησαν για πρώτη φορά 372.892 αυτοκίνητα (καινούρια ή μεταχειρισμένα εξωτερικού), παρουσιάζοντας αύξηση 3,8% ως προς την αντίστοιχη περίοδο του 2006. Αύξηση 0,9% είχε παρουσιάσει και το δωδεκάμηνο 2006 σε σχέση με το 2005.

Επίσης, η κυκλοφορία νέων μοτοσυκλετών (άνω των 50 cc) κατά το 2007 ανήλθε σε 103.879, έναντι 92.183 το 2006, παρουσιάζοντας αύξηση 12,7%. Αύξηση 2,3% είχε παρουσιάσει και το δωδεκάμηνο 2006 σε σχέση με το 2005.

Αρμόδιος : Κων/νος Μενεξές

Τηλέφωνο : 210 4852500

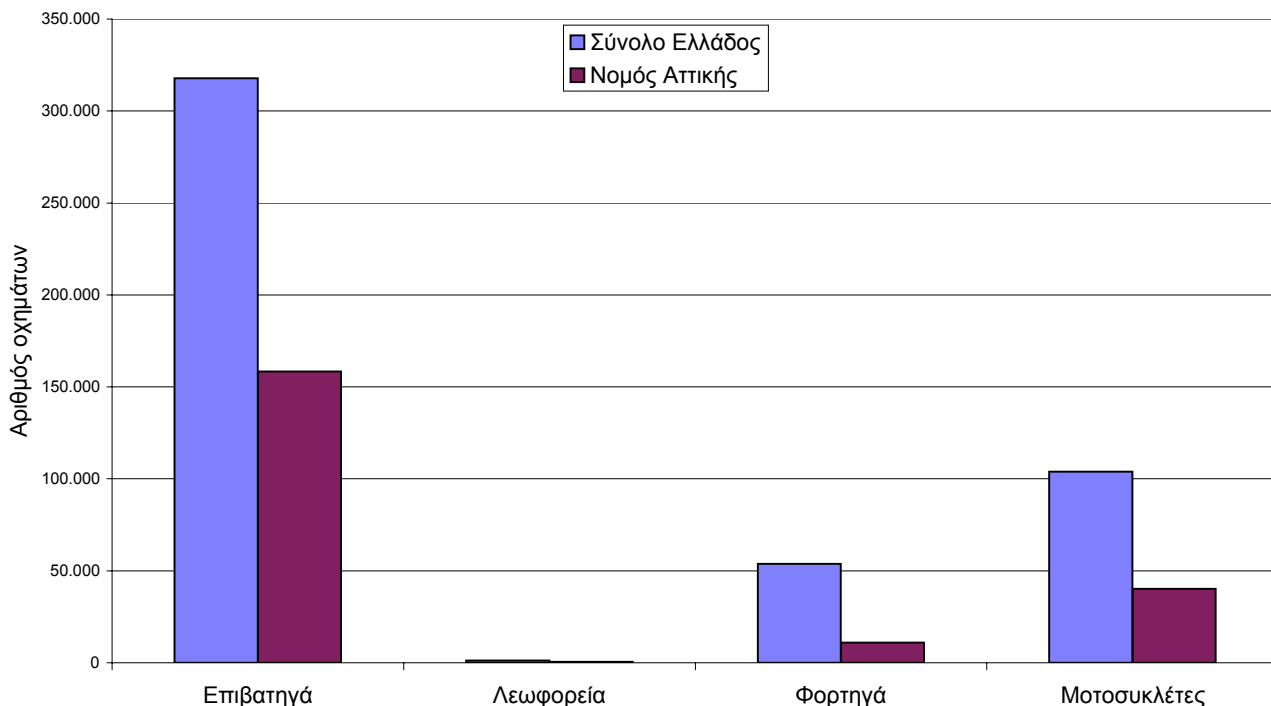
FAX : 210 4852496

e-mail : menexesk@statistics.gr

Πίνακας 1: Οχήματα που κυκλοφόρησαν για πρώτη φορά στην Ελλάδα : 2005 - 2007

Κατηγορία οχημάτων	Ιανουάριος - Δεκέμβριος						Μεταβολή (%)			
	2007		2006		2005		2007/2006		2006/2005	
	Σύνολο	Από αυτά, μεταχειρ.	Σύνολο	Από αυτά, μεταχειρ.	Σύνολο	Από αυτά, μεταχειρ.	Σύνολο	Από αυτά, μεταχειρ.	Σύνολο	Από αυτά, μεταχειρ.
Σύνολο Ελλάδος										
Σύνολο οχημάτων	476.771	69.810	451.331	69.442	445.985	66.261	5,6	0,5	1,2	4,8
1. Αυτοκίνητα	372.892	66.146	359.148	65.329	355.859	61.399	3,8	1,3	0,9	6,4
Επιβατηγά	317.879	38.156	304.700	37.220	302.613	33.629	4,3	2,5	0,7	10,7
Λεωφορεία	1.185	559	1.026	554	1.255	596	15,5	0,9	-18,2	-7,0
Φορτηγά	53.828	27.431	53.422	27.555	51.991	27.174	0,8	-0,5	2,8	1,4
2. Μοτοσυκλέτες > 50 cc	103.879	3.664	92.183	4.113	90.126	4.862	12,7	-10,9	2,3	-15,4
Νομός Αττικής										
Σύνολο οχημάτων	209.939	19.259	200.272	20.575	198.739	20.334	4,8	-6,4	0,8	1,2
1. Αυτοκίνητα	169.753	18.265	164.013	19.317	161.268	18.690	3,5	-5,4	1,7	3,4
Επιβατηγά	158.392	13.865	152.673	14.729	150.753	13.929	3,7	-5,9	1,3	5,7
Λεωφορεία	476	218	419	174	538	184	13,6	25,3	-22,1	-5,4
Φορτηγά	10.885	4.182	10.921	4.414	9.977	4.577	-0,3	-5,3	9,5	-3,6
2. Μοτοσυκλέτες > 50 cc	40.186	994	36.259	1.258	37.471	1.644	10,8	-21,0	-3,2	-23,5

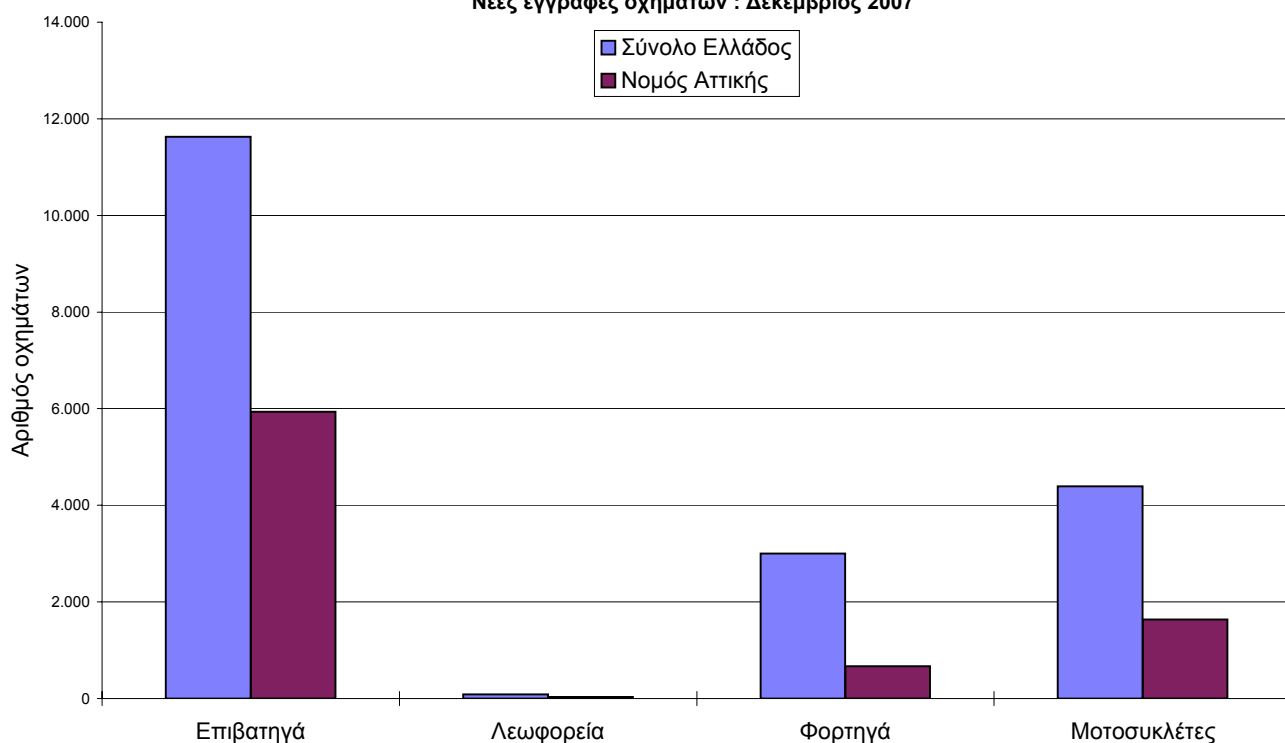
Νέες εγγραφές οχημάτων : Ιανουάριος - Δεκέμβριος 2007



Πίνακας 2: Οχήματα που κυκλοφόρησαν για πρώτη φορά στην Ελλάδα : 2005 - 2007

Κατηγορία οχημάτων	Δεκέμβριος						Μεταβολή (%)			
	2007		2006		2005		2007/2006		2006/2005	
	Σύνολο	Από αυτά, μεταχειρ.	Σύνολο	Από αυτά, μεταχειρ.	Σύνολο	Από αυτά, μεταχειρ.	Σύνολο	Από αυτά, μεταχειρ.	Σύνολο	Από αυτά, μεταχειρ.
Σύνολο Ελλάδος										
Σύνολο οχημάτων	19.106	2.588	20.068	2.917	18.649	3.050	-4,8	-11,3	7,6	-4,4
1. Αυτοκίνητα	14.712	2.519	17.361	2.844	16.412	2.953	-15,3	-11,4	5,8	-3,7
Επιβατηγά	11.627	1.214	14.138	1.547	13.272	1.538	-17,8	-21,5	6,5	0,6
Λεωφορεία	84	48	61	44	97	52	37,7	9,1	-37,1	-15,4
Φορτηγά	3.001	1.257	3.162	1.253	3.043	1.363	-5,1	0,3	3,9	-8,1
2. Μοτοσυκλέτες > 50 cc	4.394	69	2.707	73	2.237	97	62,3	-5,5	21,0	-24,7
Νομός Αττικής										
Σύνολο οχημάτων	8.281	795	9.833	1.042	9.383	1.161	-15,8	-23,7	4,8	-10,2
1. Αυτοκίνητα	6.643	774	8.488	1.018	8.105	1.114	-21,7	-24,0	4,7	-8,6
Επιβατηγά	5.936	525	7.482	725	7.341	794	-20,7	-27,6	1,9	-8,7
Λεωφορεία	35	23	17	15	24	13	105,9	53,3	-29,2	15,4
Φορτηγά	672	226	989	278	740	307	-32,1	-18,7	33,6	-9,4
2. Μοτοσυκλέτες > 50 cc	1.638	21	1.345	24	1.278	47	21,8	-12,5	5,2	-48,9

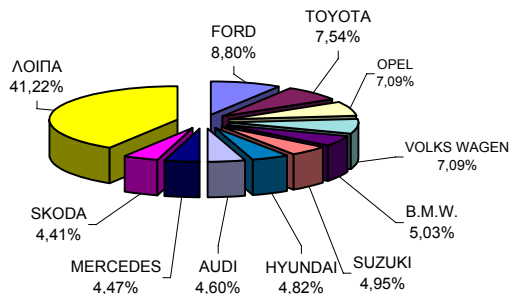
Νέες εγγραφές οχημάτων : Δεκέμβριος 2007



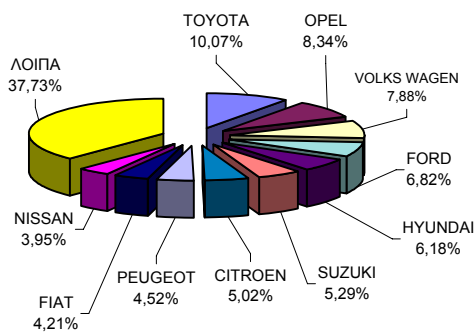
**Πίνακας 3. Πωλήσεις καινούριων και μεταχειρισμένων επιβατηγών κατά μάρκα :
Δεκέμβριος και Ιανουάριος - Δεκέμβριος 2007**

Μάρκες	Επιβατηγά			
	Δεκέμβριος		Ιαν. - Δεκ.	
	καιν.	μεταχ.	καιν.	μεταχ.
ADRIA	1	-	19	-
ALFA ROMEO	83	5	1.966	100
ASIA	-	-	-	5
ASTON MARTIN	-	-	2	15
AUDI	479	88	6.173	2.801
AUTOCARABANS - RIMOR SPA	-	-	6	2
B.M.W.	524	172	9.845	6.551
BENTLEY	-	1	21	10
CADILLAC	-	1	31	3
CHEVROLET	215	-	7.008	20
CHEVROLET (GENERAL MOTOR)	2	-	27	1
CHRYSLER	113	11	2.547	416
CITROEN	333	5	14.029	124
DAEWOO	-	-	1	29
DAIHATSU	303	12	5.992	329
DODGE	33	-	575	2
FERRARI	-	2	21	37
FIAT	438	12	11.777	542
FORD	916	13	19.068	504
GENERAL MOTORS	-	3	45	51
GREAT WALL MOTO	-	-	1	-
HOBBY WOHNWAGEN	-	-	2	-
HONDA	243	59	6.402	1.837
HUMMER	3	-	37	-
HYMER AG	-	-	10	2
HYUNDAI	502	2	17.282	133
I.V.R.S.R.L	-	-	3	-
ISUZU	-	-	-	7
JAGUAR	5	6	246	194
JIANGLING LANDW	-	-	29	4
KIA	307	1	8.338	48
LADA	21	-	709	4
LAIKA	-	-	2	-
LAMBORGHINI	-	1	7	8
LANCIA	64	1	1.163	64
LAND ROVER	25	10	566	259
LOTUS	1	1	9	8
MASERATI	4	-	18	16
MAZDA	257	13	5.665	446
MC LOUIS SPA	-	-	1	-
MERCEDES	465	337	8859	10.817
MG	-	-	-	5
MINI	148	5	4.872	283
MORGAN	-	-	3	-
NISSAN	392	15	11.045	482
OPEL	738	37	23.322	1.193
PEUGEOT	289	4	12.642	236
PORSCHE	32	22	559	591
RENAULT	143	2	4.615	287
ROLCS ROYCE	-	-	-	3
SAAB	43	-	1.087	91
SEA S.P.A	-	-	6	-
SEAT	322	1	9.102	95
SHIJIAZHANG SH	-	-	2	-
SKODA	459	2	10.424	65
SMART	228	235	3.431	4.821
SSANGYONG	18	-	275	2
SUBARU	66	3	1.815	141
SUZUKI	515	20	14.788	740
TOYOTA	785	61	28.180	1.317
TRIGANO	1	-	34	1
TRIUMPH	-	-	-	4
VOLKS WAGEN	738	49	22.052	2.307
VOLVO	159	2	2967	79
WILLYS	-	-	-	4
ΛΟΙΠΑ	-	-	-	20
ΣΥΝΟΛΟ	10.413	1.214	279.723	38.156

**Πωλήσεις καινούριων επιβατηγών :
Δεκέμβριος 2007**



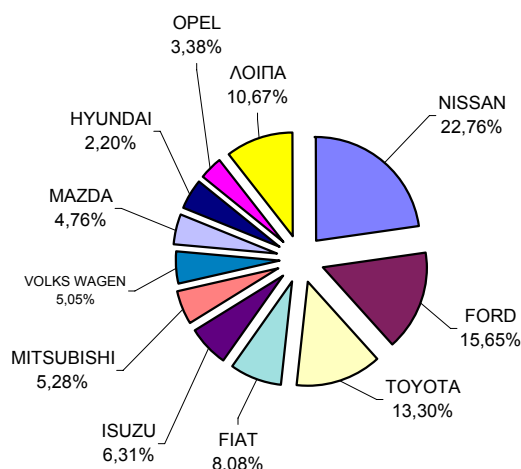
**Πωλήσεις καινούριων επιβατηγών :
Ιανουάριος - Δεκέμβριος 2007**



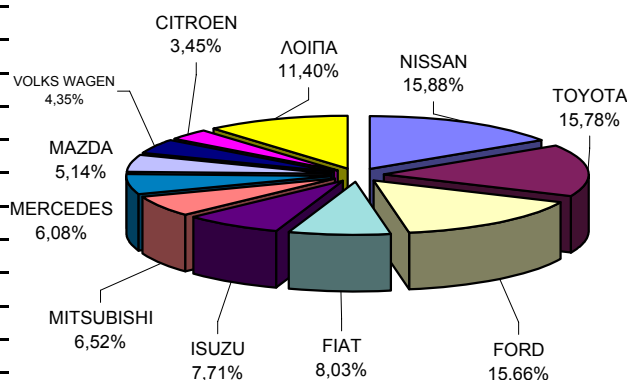
**Πίνακας 4. Πωλήσεις καινούριων και μεταχειρισμένων φορτηγών κατά μάρκα:
Δεκέμβριος και Ιανουάριος - Δεκέμβριος 2007**

Μάρκες	Φορτηγά			
	Δεκέμβριος		Ιαν. - Δεκ.	
	καιν.	μεταχ.	καιν.	μεταχ.
ASTRA	-	-	18	4
CHEVROLET	-	2	5	13
CHRYSLER	-	1	-	13
CITROEN	40	7	911	127
DAF	13	11	151	289
DAIHATSU	-	1	2	83
DODGE	-	2	2	14
FIAT	141	16	2.120	380
FIAT-IVECO	-	8	9	141
FORD	273	114	4.134	2.072
GENERAL MOTORS	-	-	2	23
HYUNDAI	1	6	173	117
ISUZU	110	19	2.036	358
IVECO MAGIRUS	-	3	39	36
IVECO SPA	10	1	259	20
KIA	-	-	-	18
MAGIRUS	-	-	-	11
MAN	9	48	277	1.368
MAZDA	83	22	1.357	524
MERCEDES	83	381	1.604	9.080
MITSUBISHI	92	139	1.720	2.879
NISSAN	397	114	4.191	2.261
OAF	-	1	1	13
OPEL	59	43	756	845
PEUGEOT	23	7	200	135
PFAU	-	-	-	3
PIAGGIO	13	-	207	44
RENAULT	25	19	449	393
ROVER	-	-	-	4
SCANIA	7	24	156	472
SEAT	-	4	28	77
SEDDON	-	-	-	6
SKODA	-	16	3	271
SOVAB	3	1	16	4
SSANGYONG	12	-	22	-
STEYER	-	-	1	11
SUBARU	-	-	-	4
SUZUKI	3	4	21	95
TATA	13	-	19	-
TOYOTA	232	90	4.166	1.537
VOLKS WAGEN	88	102	1.149	2.756
VOLVO	14	51	188	904
ZASTAVA	-	-	2	-
ΛΟΙΠΑ	-	-	3	26
ΣΥΝΟΛΟ	1.744	1.257	26.397	27.431

**Πωλήσεις καινούριων φορτηγών :
Δεκέμβριος 2007**



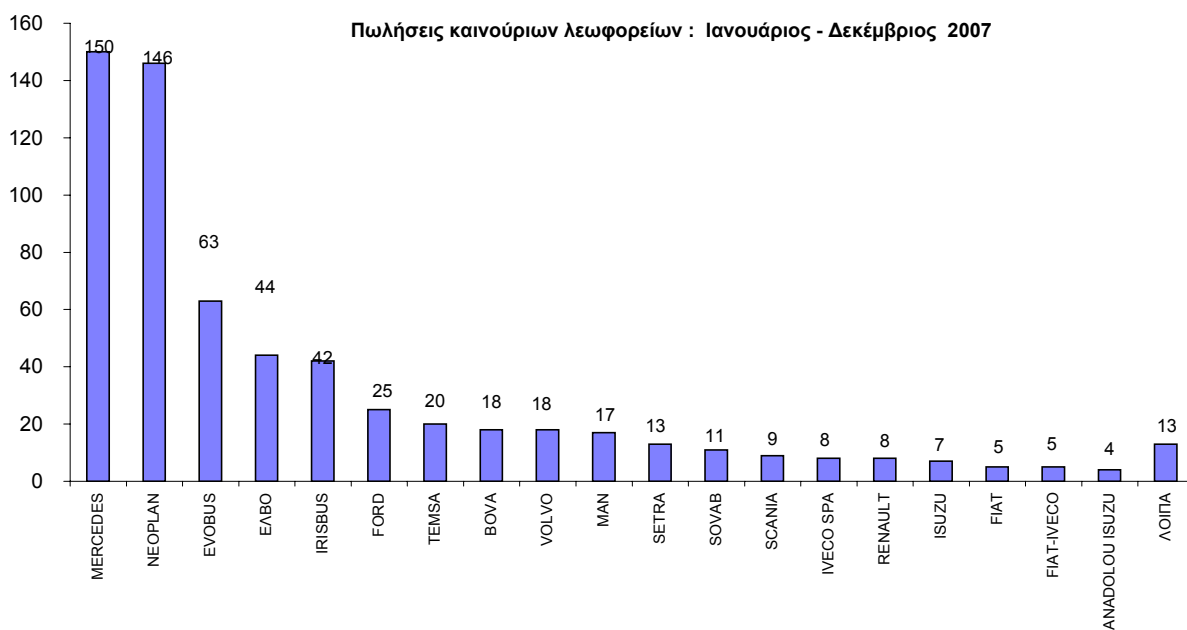
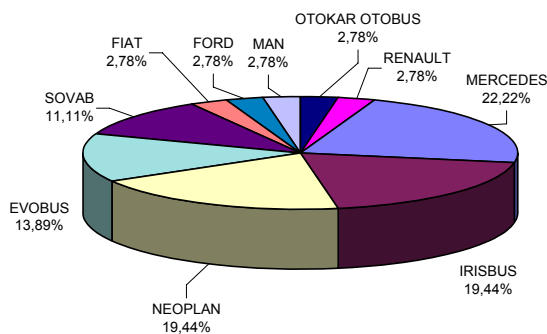
**Πωλήσεις καινούριων φορτηγών :
Ιανουάριος - Δεκέμβριος 2007**



**Πίνακας 5. Πωλήσεις καινούριων και μεταχειρισμένων λεωφορείων κατά μάρκα :
Δεκέμβριος και Ιανουάριος - Δεκέμβριος 2007**

Μάρκες	Λεωφορεία			
	Δεκέμβριος		Ιαν. - Δεκ.	
	καιν.	μεταχ.	καιν.	μεταχ.
ANADOLOU ISUZU	-	-	4	-
BOVA	-	1	18	15
BUSSING	-	-	-	1
CHRYSLER	-	-	-	1
DAF	-	-	-	2
DOTTO SRL	-	-	-	2
EOS-COACH	-	-	-	2
EVOBUS	5	4	63	36
FIAT	1	-	5	3
FIAT-IVECO	-	1	5	6
FORD	1	2	25	18
G.AUWARTER	-	-	-	4
G.B.M. SPA	-	-	-	2
GULERYUZ KAROSE	-	-	3	-
IRISBUS	7	-	42	-
ISUZU	-	-	7	-
IVECO SPA	-	-	8	-
KASSBOHRER	-	1	-	34
MAN	1	-	17	33
MERCEDES	8	31	150	318
MITSUBISHI	-	-	-	1
NEOPLAN	7	1	146	13
OPEL	-	-	-	1
OTOKAR OTOBUS	1	-	3	-
OTOKAR SANAYI	-	-	3	-
PEUGEOT	-	-	-	1
RENAULT	1	-	8	2
SALVADOR CAETAN	-	-	1	2
SCANIA	-	-	9	7
SETRA	-	2	13	15
SOVAB	4	-	11	-
STS	-	-	-	1
TEMSA	-	-	20	1
TROEGMOLLER	-	3	1	23
VAN HOOL	-	-	-	1
VOLKS WAGEN	-	-	-	5
VOLVO	-	2	18	11
ELBO	-	-	44	-
ΣΥΝΟΛΟ	36	48	626	559

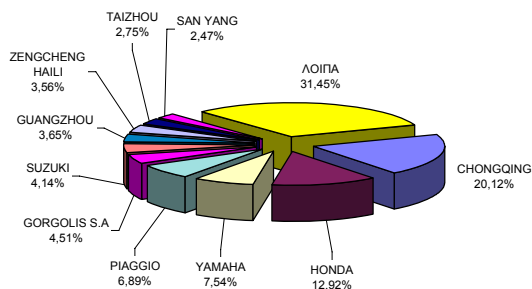
**Πωλήσεις καινούριων λεωφορείων :
Δεκέμβριος 2007**



**Πίνακας 6. Πωλήσεις καινούριων και μεταχειρισμένων μοτοσυκλετών κατά μάρκα:
Δεκέμβριος και Ιανουάριος - Δεκέμβριος 2007**

Μάρκες	Μοτοσυκλέτες			
	Δεκέμβριος		Ιαν. - Δεκ.	
	καιν.	μεταχ.	καιν.	μεταχ.
ACE TRADE	-	-	15	-
AEON MOTOR	7	-	305	1
AIE MOTOR	-	-	46	-
AIXAM	1	-	5	-
AMSTRONG	1	-	68	-
APRILIA	52	2	522	59
B.M.W.	78	9	1.529	591
BELGARDA SPA	-	-	-	14
BENZHOU VEHICLE	27	-	171	1
BETA MOTOR SPA	-	-	6	1
BOMBARDIER INC.	-	-	22	-
BUELL MOTORCYCL	21	-	37	-
CHANGZHOU	74	-	1.742	1
CHINA JIALING	48	-	491	1
CHONGQING	870	-	8.633	16
CHUNFENG	18	-	347	-
CIXI KINGRING	1	-	52	-
CPI MOTOR CO	1	-	42	-
D.K.W.	-	-	-	3
DAELIM	57	1	460	7
DALL'ARA SRL	1	-	50	-
DAZON	-	-	12	-
DINLI METAL	3	-	69	1
DRESEL MCT	-	-	7	-
DUCATI	21	-	404	25
EGIMOTORS	2	-	51	1
FUXIN MOTOR IND	1	-	31	-
GAS GAS	1	-	21	-
GEELY	14	-	65	-
GORGOLIS S.A	195	-	8.854	7
GUANGZHOU	158	1	1.254	1
HARLEY DAVIDSON	7	-	190	46
HERCHEE INDUSTR	-	-	28	-
HONDA	559	14	16.114	858
HYOSUNG MOTORS	3	-	118	3
JIANGMEN	100	-	2.829	5
JIANGSU	87	1	1.571	4
JIANSHE	2	-	7	-
JINAN QINGQI	16	-	149	1
JINCHENG	-	-	38	-
JONWAY	8	-	74	-
JONWAY	-	-	7	-
JORDAN MOTORS	-	-	9	-
K.L. S.P.A	14	-	663	1
K.L. S.R.L.	2	-	20	-
K.T.M	31	1	927	60
KAWASAKI	52	6	2.820	340
KEEWAY	89	-	1.111	2
KINETIC MOTOR	3	-	6	-
KWANG YANG	73	1	2.104	20
KYMCO	-	-	-	4
LIFENG GROUP CO	-	-	27	-
LONGIN GROUP	32	-	423	4
LUOYANG NORTHEM	3	-	87	-
MALAGUTI SPA	17	-	273	10
MBK INDUSTRIE	46	3	2.049	48
MODENAS	-	-	-	3
MOTIVE POWER	3	-	241	-
MOTO GUZZI	3	-	76	2
MOTO LAVERDA	-	-	3	-
MOTO MORINI	-	-	3	-
MOTO SPA	5	-	138	-
MOTO ZETA SRL	9	-	69	-
MV AGUSTA	4	-	167	4
N.M. NEW COMPON	1	-	1	-
NACIONAL MOTOR	14	1	322	1
NANCHANG KE CHI	1	-	43	-
NANJING JINCHEN	-	-	14	-
NEW FORCE MOTOR	1	-	5	-
NINGBO LONGJIA	1	-	46	-
PAOLETTI RACING	1	-	37	-
PEUGEOT	22	1	731	12
PIAGGIO	298	5	12.329	156
POLARIS	1	-	26	-
QINGQI GROUP NI	1	-	28	-
R.G.P. SRL	-	-	62	-
REINMECH CORPOR	-	-	4	-
RIEJU	-	-	8	-
ROYAL ENFIELD	1	-	16	-
SAN YANG	107	-	3.482	7
SANLI ENGINE CO	3	-	3	-
SHANGAI HONLIN	-	-	7	-
SHANGDONG LIANG	1	-	6	-
SHANGHAI JIALIN	9	-	170	-
SHANGHAI JMSTAR	14	-	163	-
SHANGHAI SHENKE	3	-	7	-
SHANGHAI YIDE V	1	-	3	-
SKY TEAM	7	-	95	-
STANDARD MOTOR	-	-	14	2
SUZUKI	179	8	6.169	546
TAIWAN GOLDEN B	3	-	81	2
TAIWAN JET POWE	-	-	6	-
TAIZHO	119	-	1.601	3
TM RACING S.R.L	4	-	11	-
TRIUMPH	33	-	450	6
UNIVERSAL	-	-	20	-
XINGYUE GROUP C	8	-	274	2
YAMAHA	326	15	10.248	746
ZENGCHENG HAILI	154	-	1.381	1
ZHEJIANG	65	-	1.599	2
ZHONGSHAN GUOCH	28	-	438	1
ZONGSHEN INDUST	99	-	2.637	1
ΛΟΙΠΑ	-	-	26	31
ΣΥΝΟΛΟ	4.325	69	100.215	3.664

**Πωλήσεις καινούριων μοτοσυκλετών :
Δεκέμβριος 2007**



**Πωλήσεις καινούριων μοτοσυκλετών :
Ιανουάριος - Δεκέμβριος 2007**

