



ΕΛΛΗΝΙΚΗ ΔΗΜΟΚΡΑΤΙΑ

ΥΠΟΥΡΓΕΙΟ ΟΙΚΟΝΟΜΙΑΣ & ΟΙΚΟΝΟΜΙΚΩΝ



ΓΕΝΙΚΗ ΓΡΑΜΜΑΤΕΙΑ
ΕΘΝΙΚΗΣ ΣΤΑΤΙΣΤΙΚΗΣ ΥΠΗΡΕΣΙΑΣ
ΤΗΣ ΕΛΛΑΔΟΣ

Πειραιάς, 5 - 11 - 2007

Δ Ε Λ Τ Ι Ο Τ Υ Π Ο Υ

ΧΟΡΗΓΗΣΗ ΑΔΕΙΩΝ ΚΥΚΛΟΦΟΡΙΑΣ ΟΧΗΜΑΤΩΝ

Οκτώβριος 2007

Η Γενική Γραμματεία της Εθνικής Στατιστικής Υπηρεσίας της Ελλάδος ανακοινώνει ότι κατά το διάστημα Ιανουαρίου - Οκτωβρίου 2007 κυκλοφόρησαν για πρώτη φορά 330.886 αυτοκίνητα (καινούρια ή μεταχειρισμένα εξωτερικού), παρουσιάζοντας αύξηση 4,7% ως προς την αντίστοιχη περίοδο του 2006, ενώ αύξηση 1,0% είχε παρουσιάσει το δεκάμηνο 2006 σε σχέση με το 2005.

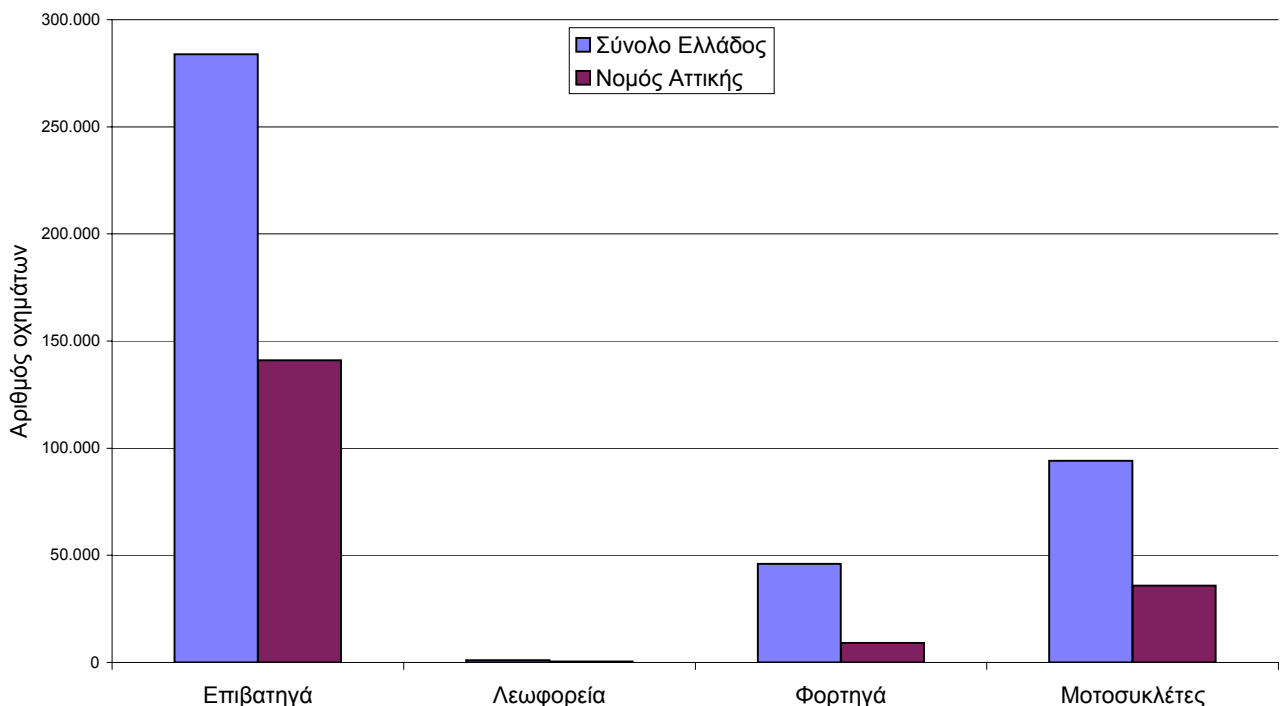
Αντιστοίχως, η κυκλοφορία νέων μοτοσυκλετών (άνω των 50 cc) ανήλθε σε 94.176, έναντι 84.621 το 2006, παρουσιάζοντας αύξηση 11,3%, ενώ αύξηση 2,2% είχε παρουσιάσει το δεκάμηνο 2006 σε σχέση με το 2005.

Αρμόδιος : Κων/νος Μενεξές
Τηλέφωνο : 210 4852500
FAX : 210 4852496
e-mail : menexesk@statistics.gr

Πίνακας 1: Οχήματα που κυκλοφόρησαν για πρώτη φορά στην Ελλάδα : 2005 - 2007

Κατηγορία οχημάτων	Ιανουάριος - Οκτώβριος						Μεταβολή (%)			
	2007		2006		2005		2007/2006		2006/2005	
	Σύνολο	Από αυτά, μεταχειρ.	Σύνολο	Από αυτά, μεταχειρ.	Σύνολο	Από αυτά, μεταχειρ.	Σύνολο	Από αυτά, μεταχειρ.	Σύνολο	Από αυτά, μεταχειρ.
Σύνολο Ελλάδος										
Σύνολο οχημάτων	425.062	62.379	400.704	61.480	395.862	57.980	6,1	1,5	1,2	6,0
1. Αυτοκίνητα	330.886	58.933	316.083	57.597	313.100	53.420	4,7	2,3	1,0	7,8
Επιβατηγά	283.798	34.463	269.397	33.018	267.522	29.396	5,3	4,4	0,7	12,3
Λεωφορεία	1.033	476	916	483	1.104	517	12,8	-1,4	-17,0	-6,6
Φορτηγά	46.055	23.994	45.770	24.096	44.474	23.507	0,6	-0,4	2,9	2,5
2. Μοτοσυκλέτες > 50 cc	94.176	3.446	84.621	3.883	82.762	4.560	11,3	-11,3	2,2	-14,8
Νομός Αττικής										
Σύνολο οχημάτων	186.376	16.989	176.058	17.858	174.785	17.404	5,9	-4,9	0,7	2,6
1. Αυτοκίνητα	150.550	16.085	143.621	16.703	141.149	15.895	4,8	-3,7	1,8	5,1
Επιβατηγά	140.966	12.335	134.274	12.814	132.353	11.889	5,0	-3,7	1,5	7,8
Λεωφορεία	410	178	375	150	487	166	9,3	18,7	-23,0	-9,6
Φορτηγά	9.174	3.572	8.972	3.739	8.309	3.840	2,3	-4,5	8,0	-2,6
2. Μοτοσυκλέτες > 50 cc	35.826	904	32.437	1.155	33.636	1.509	10,4	-21,7	-3,6	-23,5

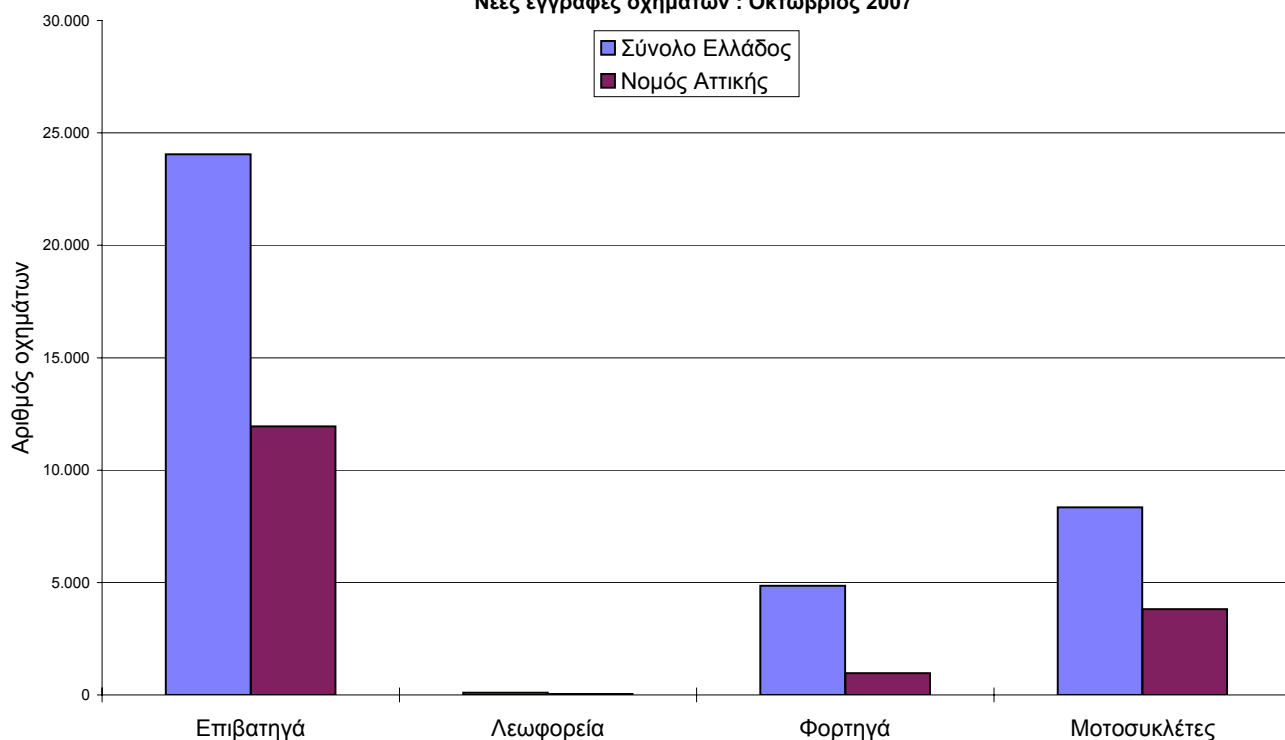
Νέες εγγραφές οχημάτων : Ιανουάριος - Οκτώβριος 2007



Πίνακας 2: Οχήματα που κυκλοφόρησαν για πρώτη φορά στην Ελλάδα : 2005 - 2007

Κατηγορία οχημάτων	Οκτώβριος						Μεταβολή (%)			
	2007		2006		2005		2007/2006		2006/2005	
	Σύνολο	Από αυτά, μεταχειρ.	Σύνολο	Από αυτά, μεταχειρ.	Σύνολο	Από αυτά, μεταχειρ.	Σύνολο	Από αυτά, μεταχειρ.	Σύνολο	Από αυτά, μεταχειρ.
Σύνολο Ελλάδος										
Σύνολο οχημάτων	37.360	5.627	33.575	5.579	33.576	4.849	11,3	0,9	0,0	15,1
1. Αυτοκίνητα	29.012	5.418	27.050	5.356	25.162	4.537	7,3	1,2	7,5	18,1
Επιβατηγά	24.052	2.964	22.713	3.094	21.124	2.466	5,9	-4,2	7,5	25,5
Λεωφορεία	104	45	55	32	56	38	89,1	40,6	-1,8	-15,8
Φορτηγά	4.856	2.409	4.282	2.230	3.982	2.033	13,4	8,0	7,5	9,7
2. Μοτοσυκλέτες > 50 cc	8.348	209	6.525	223	8.414	312	27,9	-6,3	-22,5	-28,5
Νομός Αττικής										
Σύνολο οχημάτων	16.774	1.641	15.454	1.721	15.332	1.424	8,5	-4,6	0,8	20,9
1. Αυτοκίνητα	12.962	1.579	12.526	1.650	11.252	1.316	3,5	-4,3	11,3	25,4
Επιβατηγά	11.953	1.137	11.590	1.273	10.504	969	3,1	-10,7	10,3	31,4
Λεωφορεία	41	24	30	10	19	10	36,7	140,0	57,9	0,0
Φορτηγά	968	418	906	367	729	337	6,8	13,9	24,3	8,9
2. Μοτοσυκλέτες > 50 cc	3.812	62	2.928	71	4.080	108	30,2	-12,7	-28,2	-34,3

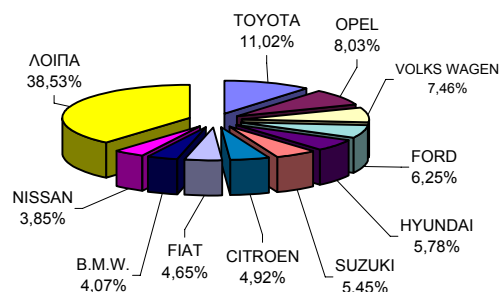
Νέες εγγραφές οχημάτων : Οκτώβριος 2007



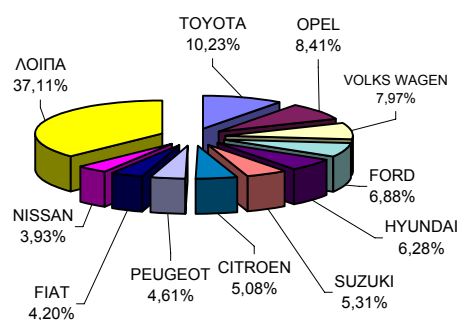
**Πίνακας 3. Πωλήσεις καινούριων και μεταχειρισμένων επιβατηγών κατά μάρκα :
Οκτώβριος και Ιανουάριος - Οκτώβριος 2007**

Μάρκες	Επιβατηγά			
	Οκτώβριος		Ιαν. - Οκτ.	
	καιν.	μεταχ.	καιν.	μεταχ.
ADRIA	2	-	17	-
ALFA ROMEO	158	4	1.740	88
ASIA	-	1	-	5
ASTON MARTIN	-	1	2	13
AUDI	581	209	5.196	2.543
AUTOCARABANS - RIMOR SPA	-	-	6	2
B.M.W.	859	444	8.489	6.017
BENTLEY	1	2	20	7
CADILLAC	1	1	29	2
CHEVROLET	350	1	6.515	20
CHEVROLET (GENERAL MOTOR)	1	-	23	1
CHRYSLER	193	29	2.259	383
CITROEN	1.037	8	12.674	113
DAEWOO	-	4	1	28
DAIHATSU	531	31	5.012	281
DODGE	74	-	465	2
FERRARI	1	2	18	31
FIAT	980	36	10.473	489
FORD	1.318	44	17.147	463
GENERAL MOTORS	1	5	45	44
GREAT WALL MOTO	-	-	1	-
HOBBY WOHNWAGEN	-	-	2	-
HONDA	563	176	5.707	1.660
HUMMER	5	-	30	-
HYMER AG	-	-	10	2
HYUNDAI	1.218	11	15.648	124
I.V.R.S.R.L	-	-	3	-
ISUZU	-	1	-	7
JAGUAR	17	10	222	175
JIANGLING LANDW	-	-	28	4
KIA	576	8	7.481	45
LADA	47	-	639	4
LAIKA	-	-	2	-
LAMBORGHINI	1	2	6	6
LANCIA	103	1	1.003	61
LAND ROVER	45	18	493	232
LOTUS	1	-	8	6
MASERATI	1	-	10	14
MAZDA	418	37	4.705	394
MC LOUIS SPA	-	-	1	-
MERCEDES	790	784	7.669	9.759
MG	-	-	-	5
MITSUBISHI	365	18	4.395	256
MORGAN	-	-	3	-
NISSAN	812	54	9.787	436
OPEL	1.693	87	20.963	1.082
PEUGEOT	796	12	11.503	206
PORSCHE	45	44	495	521
RENAULT	246	29	4.194	267
ROLCS ROYCE	-	-	-	3
SAAB	109	5	979	87
SEA S.P.A	1	-	6	-
SEAT	649	6	8.149	88
SHIJIAZHANG SH	1	-	1	-
SKODA	710	10	9.200	59
SMART	394	443	2.771	4.218
SSANGYONG	26	1	241	2
SUBARU	128	9	1.593	130
SUZUKI	1.149	73	13.247	666
TOYOTA	2.323	118	25.505	1.170
TRIGANO	1	-	30	1
TRIUMPH	-	1	-	4
VOLKS WAGEN	1.573	175	19.864	2.142
VOLVO	194	7	2.610	72
WILLYS	-	1	-	4
ΛΟΙΠΑ	-	1	-	19
ΣΥΝΟΛΟ	21.088	2.964	249.335	34.463

**Πωλήσεις καινούριων επιβατηγών :
Οκτώβριος 2007**



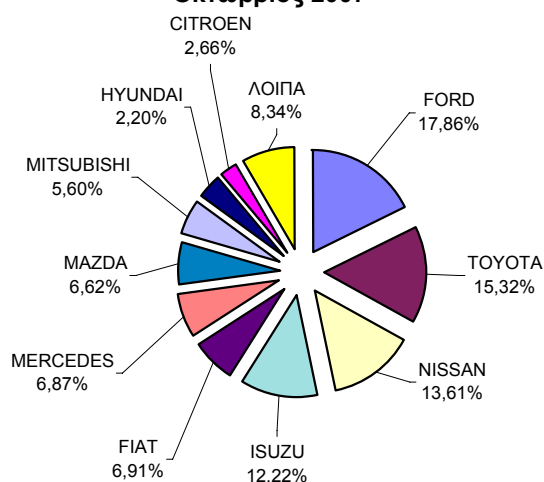
**Πωλήσεις καινούριων επιβατηγών :
Ιανουάριος - Οκτώβριος 2007**



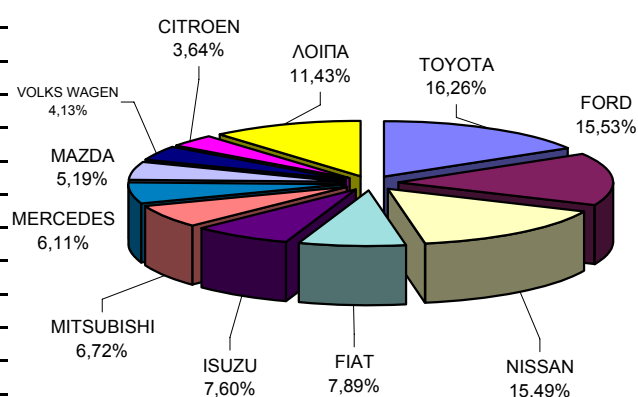
**Πίνακας 4. Πωλήσεις καινούριων και μεταχειρισμένων φορτηγών κατά μάρκα:
Οκτώβριος και Ιανουάριος - Οκτώβριος 2007**

Μάρκες	Φορτηγά			
	Οκτώβριος		Ιαν. - Οκτ.	
	καιν.	μεταχ.	καιν.	μεταχ.
ASTRA	-	1	17	4
B.M.W.	-	1	-	2
CHEVROLET	-	2	5	11
CHRYSLER	-	-	-	11
CITROEN	65	16	802	103
DAF	13	16	131	250
DAIHATSU	-	6	2	78
DENNIS ENGL	-	-	1	-
DODGE	-	2	2	12
FIAT	169	32	1.741	333
FIAT-IVECO	-	9	9	121
FORD	437	202	3.426	1.790
GENERAL MOTORS	1	2	2	20
GRECAV SPA	-	-	1	-
HANOMAG (AVRAS)	-	1	-	1
HYUNDAI	4	13	169	101
ISUZU	299	29	1.676	304
IVECO MAGIRUS	1	3	33	31
IVECO SPA	13	2	223	19
KIA	-	1	-	17
MAGIRUS	-	2	-	11
MAN	12	113	250	1.207
MAZDA	162	39	1.146	465
MERCEDES	168	782	1.348	8.021
MITSUBISHI	137	251	1.483	2.517
NISSAN	333	203	3.418	1.964
OAF	-	1	1	11
OM	-	1	-	1
OPEL	62	87	605	725
PEUGEOT	27	10	154	115
PFAU	-	-	-	3
PIAGGIO	12	1	170	39
RENAULT	27	31	380	342
ROVER	-	-	-	4
SAAB	-	-	-	2
SCANIA	10	24	137	415
SEAT	1	7	24	69
SEDDON	-	-	-	6
SIMCA	-	-	1	-
SKODA	-	29	1	241
SOVAB	-	1	13	2
SOVAM	-	-	-	2
SSANGYONG	2	-	5	-
STEYER	-	2	1	11
SUBARU	-	1	-	4
SUZUKI	1	12	16	80
TATA	3	-	5	-
TOYOTA	375	167	3.588	1.293
VOLKS WAGEN	98	239	912	2.434
VOLVO	15	68	161	789
ZASTAVA	-	-	2	-
ΛΟΙΠΑ	-	-	-	13
ΣΥΝΟΛΟ	2.447	2.409	22.061	23.994

**Πωλήσεις καινούριων φορτηγών :
Οκτώβριος 2007**



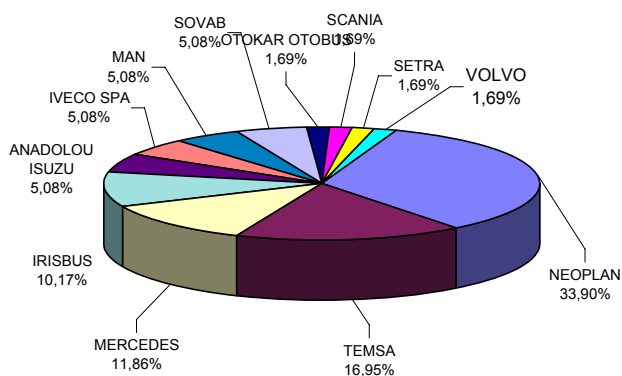
**Πωλήσεις καινούριων φορτηγών :
Ιανουάριος - Οκτώβριος 2007**



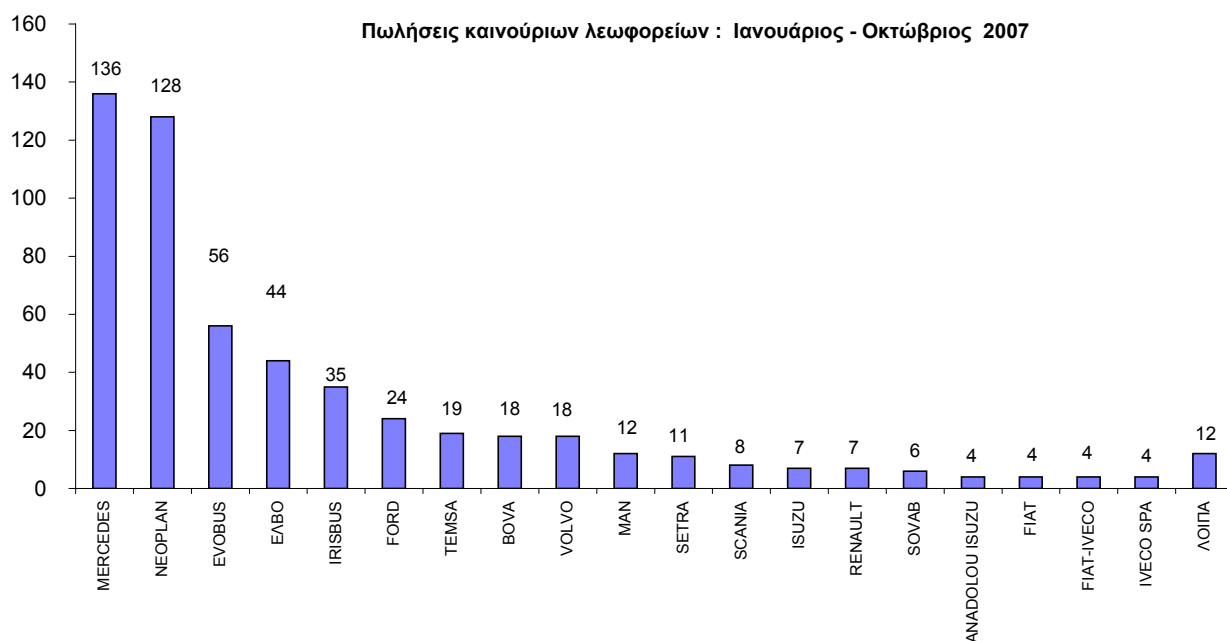
**Πίνακας 5. Πωλήσεις καινούριων και μεταχειρισμένων λεωφορείων κατά μάρκα:
Οκτώβριος και Ιανουάριος - Οκτώβριος 2007**

Μάρκες	Λεωφορεία			
	Οκτώβριος		Ιαν. - Οκτ.	
	καιν.	μεταχ.	καιν.	μεταχ.
ANADOLU ISUZU	3	-	4	-
BOVA	-	1	18	12
BUSSING	-	-	-	1
CHRYSLER	-	-	-	1
DAF	-	-	-	2
DOTTO SRL	-	-	2	-
EOS-COACH	-	-	-	2
EOBUS	-	1	56	29
FIAT	-	-	4	3
FIAT-IVECO	-	-	4	3
FORD	-	1	24	15
G.AUWARTER	-	-	-	4
G.B.M. SPA	-	-	-	2
GULERYUZ KAROSE	-	-	3	-
IRISBUS	6	-	35	-
ISUZU	-	-	7	-
IVECO SPA	3	-	4	-
KASSBOHRER	-	1	-	33
MAN	3	3	12	32
MERCEDES	7	31	136	265
MITSUBISHI	-	1	-	1
NEOPLAN	20	-	128	12
OPEL	-	-	-	1
OTOKAR OTOBUS	1	-	2	-
OTOKAR SANAYI	-	-	3	-
RENAULT	-	1	7	1
SALVADOR CAETAN	-	1	1	2
SCANIA	1	1	8	7
SETRA	1	1	11	13
SOVAB	3	-	6	-
STS	-	-	-	1
TEMSA	10	-	19	1
TROEGMOLLER	-	1	1	20
VOLKS WAGEN	-	-	-	4
VOLVO	1	1	18	9
EABO	-	-	44	-
ΣΥΝΟΛΟ	59	45	557	476

**Πωλήσεις καινούριων λεωφορείων :
Οκτώβριος 2007**



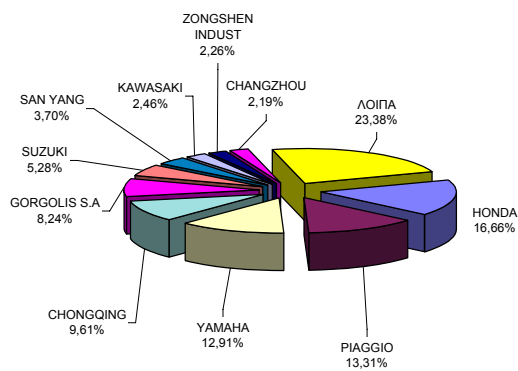
Πωλήσεις καινούριων λεωφορείων : Ιανουάριος - Οκτώβριος 2007



**Πίνακας 6. Πωλήσεις καινούριων και μεταχειρισμένων μοτοσυκλετών κατά μάρκα:
Οκτώβριος και Ιανουάριος - Οκτώβριος 2007**

Μάρκες	Μοτοσυκλέτες			
	Οκτώβριος		Ιαν. - Οκτ.	
	καιν.	μεταχ.	καιν.	μεταχ.
ACE TRADE	1	-	14	-
AEON MOTOR	24	-	288	1
AIE MOTOR	3	-	45	-
AIXAM	-	-	4	-
AMSTRONG	2	-	65	-
APRILIA	24	2	455	53
ARCTIC CAT AG	1	-	2	-
B.M.W.	106	38	1.380	558
BELGARDA SPA	-	-	-	13
BENZHOU VEHICLE	22	-	137	1
BETA MOTOR SPA	1	-	6	1
BIMOTA SPA	-	2	1	2
BOMBARDIER INC.	-	-	22	-
BUELL MOTORCYCL	1	-	14	-
CCM MOTORCYCLES	2	-	2	-
CHANGZHOU	178	-	1.566	1
CHINA JIALING	43	-	416	1
CHONGQING	782	1	7.207	15
CHUNFENG	16	-	305	-
CIXI KINGRING	3	-	51	-
CPI MOTOR CO	1	-	39	-
DAELIM	41	1	374	6
DALL'ARA SRL	5	-	46	-
DAZON	-	-	12	-
DINLI METAL	8	-	62	1
DRESEL MCT	1	-	6	-
DUCATI	38	2	364	22
EGIMOTORS	3	-	47	1
FUXIN MOTOR IND	1	-	29	-
GAS GAS	1	-	15	-
GEELY	11	-	47	-
GORGOLIS S.A	671	1	8.245	7
GUANGZHOU	106	-	1.032	-
HARLEY DAVIDSON	16	4	169	44
HERCHEE INDUSTR	-	-	28	-
HONDA	1.356	41	14.785	805
HYOSUNG MOTORS	19	-	102	2
JIANGMEN	114	-	2.648	5
JIANGSU	69	1	1.434	3
JIAN SHE	-	-	5	-
JINAN QINGQI	8	-	117	1
JINCHENG	2	-	35	-
JONWAY	5	-	69	-
JORDAN MOTORS	-	-	9	-
K.L. S.P.A	56	-	605	1
K.L. S.R.L.	5	-	17	-
K.T.M	74	6	847	59
KAWASAKI	200	14	2.678	327
KEEWAY	60	-	970	1
KWANG YANG	135	-	1.962	19
KYMCO	-	1	-	4
LIFENG GROUP CO	2	-	26	-
LONCIN GROUP	29	-	367	4
LUOYANG NORTHEM	10	-	80	-
MALAGUTI SPA	17	-	244	10
MBK INDUSTRIE	127	2	1.932	44
MOTIVE POWER	18	-	229	-
MOTO GUZZI	4	-	65	2
MOTO SPA	16	-	125	-
MOTO ZETA SRL	-	-	58	-
MV AGUSTA	12	1	148	4
NACIONAL MOTOR	44	-	259	-
NANCHANG KE CHI	-	-	42	-
NANJING JINCHEN	1	-	12	-
NEW FORCE MOTOR	3	-	4	-
NINGBO LONGJIA	3	-	44	-
PAOLETTI RACING	4	-	32	-
PEUGEOT	58	-	667	11
PIAGGIO	1.083	11	11.376	142
POLARIS	2	-	25	-
QINGQI GROUP NI	1	-	26	-
R.G.P. SRL	6	-	58	-
REINMECH CORPOR	-	-	4	-
RIEJU	1	-	7	-
ROYAL ENFIELD	2	-	14	-
SAN YANG	301	3	3.188	7
SHANGAI HONLIN	2	-	5	-
SHANGDONG LIANG	-	-	4	-
SHANGHAI JIALIN	8	-	155	-
SHANGHAI JMSTAR	8	-	149	-
SHANGHAI SHENKE	-	-	4	-
SKY TEAM	12	-	81	-
STANDARD MOTOR	1	-	14	2
SUZUKI	430	26	5.653	516
TAIWAN GOLDEN B	8	-	76	2
TAIWAN JET POWE	-	-	5	-
TAIZHOU	160	-	1.373	2
TM RACING S.R.L	1	-	6	-
TRIUMPH	58	1	393	5
UNIVERSAL	-	-	20	-
XINGYUE GROUP C	11	-	265	2
YAMAHA	1.051	46	9.295	699
ZENGCHENG HAILI	79	-	1.174	1
ZHEJIANG	153	1	1.444	2
ZHONGSHAN GUOCH	14	-	400	1
ZONGSHEN INDUST	184	-	2.372	1
ΛΟΙΠΑ	-	4	32	35
ΣΥΝΟΛΟ	8.139	209	90.730	3.446

**Πωλήσεις καινούριων μοτοσυκλετών :
Οκτώβριος 2007**



**Πωλήσεις καινούριων μοτοσυκλετών :
- Οκτώβριος 2007** **Ιανουάριος**

