



ΕΛΛΗΝΙΚΗ ΔΗΜΟΚΡΑΤΙΑ

ΥΠΟΥΡΓΕΙΟ ΟΙΚΟΝΟΜΙΑΣ & ΟΙΚΟΝΟΜΙΚΩΝ



ΓΕΝΙΚΗ ΓΡΑΜΜΑΤΕΙΑ  
ΕΘΝΙΚΗΣ ΣΤΑΤΙΣΤΙΚΗΣ ΥΠΗΡΕΣΙΑΣ  
ΤΗΣ ΕΛΛΑΔΟΣ

Πειραιάς, 4 - 10 - 2007

# Δ Ε Λ Τ Ι Ο   Τ Υ Π Ο Υ

## ΧΟΡΗΓΗΣΗ ΑΔΕΙΩΝ ΚΥΚΛΟΦΟΡΙΑΣ ΟΧΗΜΑΤΩΝ

(Προσωρινά στοιχεία)

**Σεπτέμβριος 2007**

Η Γενική Γραμματεία της Εθνικής Στατιστικής Υπηρεσίας της Ελλάδος ανακοινώνει ότι κατά το διάστημα Ιανουαρίου - Σεπτεμβρίου 2007 κυκλοφόρησαν για πρώτη φορά 301.874 αυτοκίνητα (καινούρια ή μεταχειρισμένα εξωτερικού), παρουσιάζοντας αύξηση 4,4% ως προς την αντίστοιχη περίοδο του 2006, ενώ αύξηση 0,4% είχε παρουσιάσει το εννιάμηνο 2006 σε σχέση με το 2005.

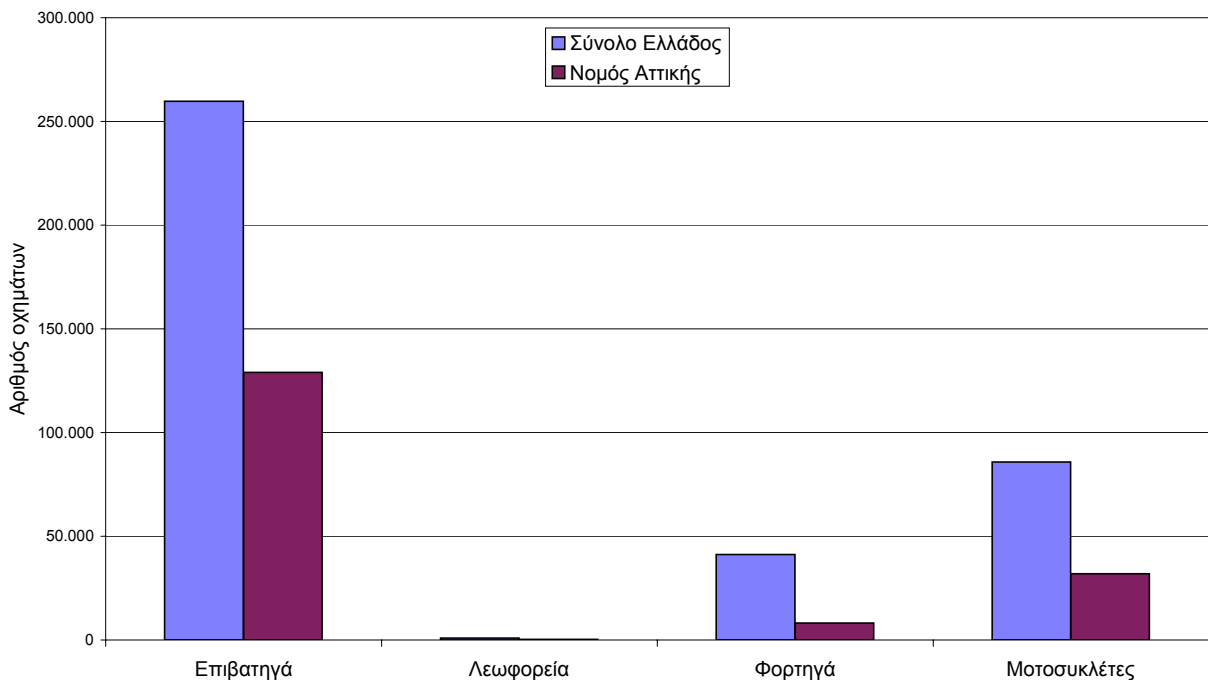
Αντιστοίχως, η κυκλοφορία νέων μοτοσυκλετών (άνω των 50 cc) ανήλθε σε 85.828, έναντι 78.096 το 2006, παρουσιάζοντας αύξηση 9,9%, ενώ αύξηση 5,0% είχε παρουσιάσει το εννιάμηνο 2006 σε σχέση με το 2005.

Αρμόδιος : Κων/νος Μενεξές  
Τηλέφωνο : 210 4852500  
FAX : 210 4852496  
e-mail : menexesk@statistics.gr

Πίνακας 1: Οχήματα που κυκλοφόρησαν για πρώτη φορά στην Ελλάδα : 2005 - 2007

Κατηγορία οχημάτων	Ιανουάριος - Σεπτέμβριος						Μεταβολή (%)			
	2007		2006		2005		2007/2006		2006/2005	
	Σύνολο	Από αυτά, μεταχειρ.	Σύνολο	Από αυτά, μεταχειρ.	Σύνολο	Από αυτά, μεταχειρ.	Σύνολο	Από αυτά, μεταχειρ.	Σύνολο	Από αυτά, μεταχειρ.
<b>Σύνολο Ελλάδος</b>										
<b>Σύνολο οχημάτων</b>	<b>387.702</b>	<b>56.752</b>	<b>367.129</b>	<b>55.901</b>	<b>362.286</b>	<b>53.131</b>	<b>5,6</b>	<b>1,5</b>	<b>1,3</b>	<b>5,2</b>
<b>1. Αυτοκίνητα</b>	<b>301.874</b>	<b>53.515</b>	<b>289.033</b>	<b>52.241</b>	<b>287.938</b>	<b>48.883</b>	<b>4,4</b>	<b>2,4</b>	<b>0,4</b>	<b>6,9</b>
Επιβατηγά	259.746	31.499	246.684	29.924	246.398	26.930	5,3	5,3	0,1	11,1
Λεωφορεία	929	431	861	451	1.048	479	7,9	-4,4	-17,8	-5,8
Φορτηγά	41.199	21.585	41.488	21.866	40.492	21.474	-0,7	-1,3	2,5	1,8
<b>2. Μοτοσυκλέτες &gt; 50 cc</b>	<b>85.828</b>	<b>3.237</b>	<b>78.096</b>	<b>3.660</b>	<b>74.348</b>	<b>4.248</b>	<b>9,9</b>	<b>-11,6</b>	<b>5,0</b>	<b>-13,8</b>
<b>Νομός Αττικής</b>										
<b>Σύνολο οχημάτων</b>	<b>169.602</b>	<b>15.348</b>	<b>160.604</b>	<b>16.137</b>	<b>159.453</b>	<b>15.980</b>	<b>5,6</b>	<b>-4,9</b>	<b>0,7</b>	<b>1,0</b>
<b>1. Αυτοκίνητα</b>	<b>137.588</b>	<b>14.506</b>	<b>131.095</b>	<b>15.053</b>	<b>129.897</b>	<b>14.579</b>	<b>5,0</b>	<b>-3,6</b>	<b>0,9</b>	<b>3,3</b>
Επιβατηγά	129.013	11.198	122.684	11.541	121.849	10.920	5,2	-3,0	0,7	5,7
Λεωφορεία	369	154	345	140	468	156	7,0	10,0	-26,3	-10,3
Φορτηγά	8.206	3.154	8.066	3.372	7.580	3.503	1,7	-6,5	6,4	-3,7
<b>2. Μοτοσυκλέτες &gt; 50 cc</b>	<b>32.014</b>	<b>842</b>	<b>29.509</b>	<b>1.084</b>	<b>29.556</b>	<b>1.401</b>	<b>8,5</b>	<b>-22,3</b>	<b>-0,2</b>	<b>-22,6</b>

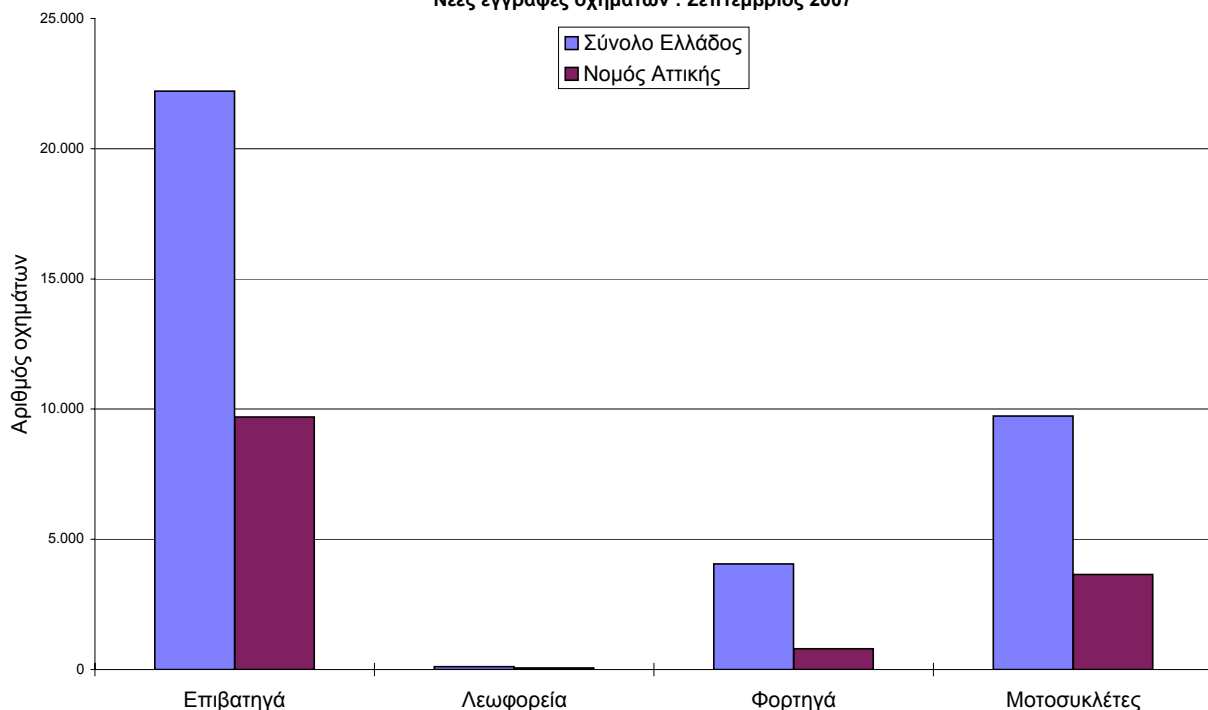
Νέες εγγραφές οχημάτων : Ιανουάριος - Σεπτέμβριος 2007



Πίνακας 2: Οχήματα που κυκλοφόρησαν για πρώτη φορά στην Ελλάδα : 2005 - 2007

Κατηγορία οχημάτων	Σεπτέμβριος						Μεταβολή (%)			
	2007		2006		2005		2007/2006		2006/2005	
	Σύνολο	Από αυτά, μεταχειρ.	Σύνολο	Από αυτά, μεταχειρ.	Σύνολο	Από αυτά, μεταχειρ.	Σύνολο	Από αυτά, μεταχειρ.	Σύνολο	Από αυτά, μεταχειρ.
<b>Σύνολο Ελλάδος</b>										
<b>Σύνολο οχημάτων</b>	<b>36.123</b>	<b>5.116</b>	<b>34.680</b>	<b>5.565</b>	<b>35.521</b>	<b>5.510</b>	<b>4,2</b>	<b>-8,1</b>	<b>-2,4</b>	<b>1,0</b>
<b>1. Αυτοκίνητα</b>	<b>26.383</b>	<b>4.805</b>	<b>25.631</b>	<b>5.258</b>	<b>26.369</b>	<b>5.112</b>	<b>2,9</b>	<b>-8,6</b>	<b>-2,8</b>	<b>2,9</b>
Επιβατηγά	22.214	2.845	21.399	3.044	22.091	2.799	3,8	-6,5	-3,1	8,8
Λεωφορεία	111	63	72	39	154	98	54,2	61,5	-53,2	-60,2
Φορτηγά	4.058	1.897	4.160	2.175	4.124	2.215	-2,5	-12,8	0,9	-1,8
<b>2. Μοτοσυκλέτες &gt; 50 cc</b>	<b>9.740</b>	<b>311</b>	<b>9.049</b>	<b>307</b>	<b>9.152</b>	<b>398</b>	<b>7,6</b>	<b>1,3</b>	<b>-1,1</b>	<b>-22,9</b>
<b>Νομός Αττικής</b>										
<b>Σύνολο οχημάτων</b>	<b>14.212</b>	<b>1.317</b>	<b>14.256</b>	<b>1.543</b>	<b>14.943</b>	<b>1.659</b>	<b>-0,3</b>	<b>-14,6</b>	<b>-4,6</b>	<b>-7,0</b>
<b>1. Αυτοκίνητα</b>	<b>10.557</b>	<b>1.242</b>	<b>10.791</b>	<b>1.451</b>	<b>11.084</b>	<b>1.520</b>	<b>-2,2</b>	<b>-14,4</b>	<b>-2,6</b>	<b>-4,5</b>
Επιβατηγά	9.702	960	9.870	1.102	10.103	1.043	-1,7	-12,9	-2,3	5,7
Λεωφορεία	57	27	38	17	99	52	50,0	58,8	-61,6	-67,3
Φορτηγά	798	255	883	332	882	425	-9,6	-23,2	0,1	-21,9
<b>2. Μοτοσυκλέτες &gt; 50 cc</b>	<b>3.655</b>	<b>75</b>	<b>3.465</b>	<b>92</b>	<b>3.859</b>	<b>139</b>	<b>5,5</b>	<b>-18,5</b>	<b>-10,2</b>	<b>-33,8</b>

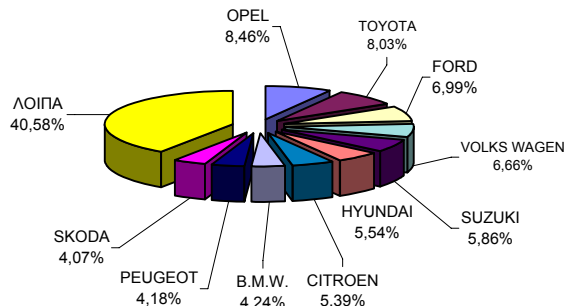
Νέες εγγραφές οχημάτων : Σεπτέμβριος 2007



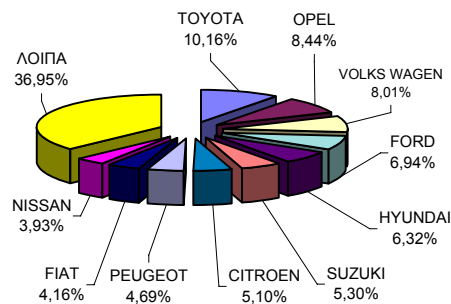
**Πίνακας 3. Πωλήσεις καινούριων και μεταχειρισμένων επιβατηγών κατά μάρκα : Σεπτέμβριος και Ιανουάριος - Σεπτέμβριος 2007**

Μάρκες	Επιβατηγά			
	Σεπτέμβριος		Ιαν. - Σεπ.	
	καιν.	μεταχ.	καιν.	μεταχ.
ADRIA	1	-	15	-
ALFA ROMEO	115	11	1.582	84
ASIA	-	-	-	4
ASTON MARTIN	-	2	2	12
AUDI	458	219	4.615	2.334
AUTOCARABANS - RIMOR SPA	-	-	6	2
B.M.W.	822	499	7.630	5.573
BENTLEY	1	1	19	5
CADILLAC	1	-	28	1
CHEVROLET	412	1	6.165	19
CHEVROLET (GENERAL MOTOR)	4	-	22	1
CHRYSLER	197	27	2.066	354
CITROEN	1.044	8	11.637	105
DAEWOO	-	3	1	24
DAIHATSU	530	34	4.481	250
DODGE	30	1	391	2
FERRARI	1	3	17	29
FIAT	779	30	9.493	453
FORD	1.353	34	15.829	419
GENERAL MOTORS	-	3	44	39
GREAT WALL MOTO	-	-	1	-
HOBBY WOHNWAGEN	-	-	2	-
HONDA	576	116	5.144	1.484
HUMMER	6	-	25	-
HYMER AG	-	-	10	2
HYUNDAI	1.074	13	14.430	113
I.V.R.S.R.L	1	-	3	-
ISUZU	-	-	-	6
JAGUAR	15	10	205	165
JIANGLING LANDW	-	-	28	4
KIA	615	6	6.905	37
LADA	62	-	592	4
LAIKA	-	-	2	-
LAMBORGHINI	1	1	5	4
LANCIA	86	2	900	60
LAND ROVER	44	21	448	214
LOTUS	-	2	7	6
MASERATI	-	-	9	14
MAZDA	449	45	4.287	357
MC LOUIS SPA	-	-	1	-
MERCEDES	672	765	6.879	8.975
MG	-	1	-	5
MITSUBISHI	372	30	4.030	238
MORGAN	-	-	3	-
NISSAN	717	36	8.975	382
OPEL	1.639	83	19.270	995
PEUGEOT	809	18	10.707	194
PORSCHE	51	42	450	477
RENAULT	266	23	3.948	238
ROLCS ROYCE	-	-	-	3
SAAB	66	12	870	82
SEA S.P.A	-	-	5	-
SEAT	592	5	7.500	82
SKODA	788	5	8.490	49
SMART	404	337	2.377	3.775
SSANGYONG	19	-	215	1
SUBARU	133	15	1.465	121
SUZUKI	1.135	67	12.098	593
TOYOTA	1.555	115	23.182	1.052
TRIGANO	1	-	29	1
TRIUMPH	-	-	-	3
VOLKS WAGEN	1.290	190	18.291	1.967
VOLVO	183	8	2416	65
WILLYS	-	-	-	3
ΛΟΙΠΑ	-	1	-	18
<b>ΣΥΝΟΛΟ</b>	<b>19.369</b>	<b>2.845</b>	<b>228.247</b>	<b>31.499</b>

**Πωλήσεις καινούριων επιβατηγών : Σεπτέμβριος 2007**



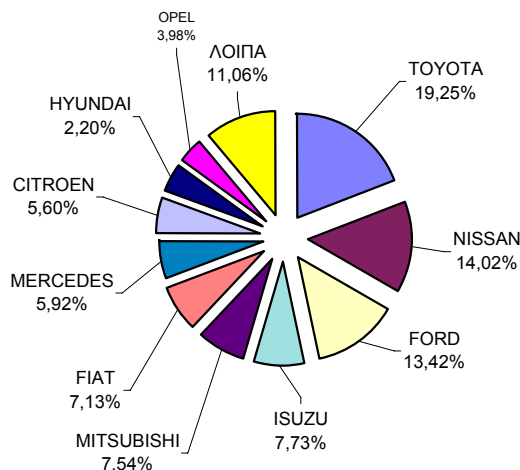
**Πωλήσεις καινούριων επιβατηγών : Ιανουάριος - Σεπτέμβριος 2007**



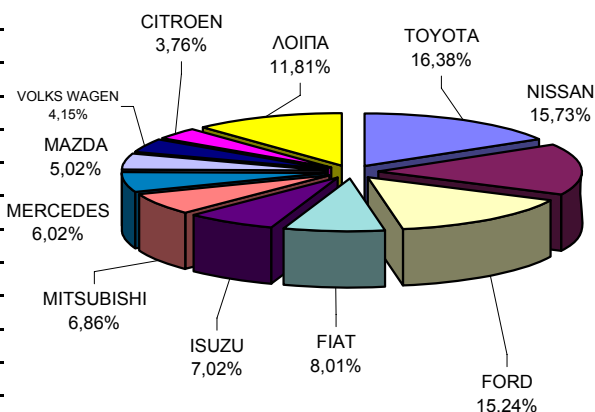
**Πίνακας 4. Πωλήσεις καινούριων και μεταχειρισμένων φορτηγών κατά μάρκα:  
Σεπτέμβριος και Ιανουάριος - Σεπτέμβριος 2007**

Μάρκες	Φορτηγά			
	Σεπτέμβριος		Ιαν. - Σεπ.	
	καιν.	μεταχ.	καιν.	μεταχ.
ASTRA	-	1	17	3
CHEVROLET	3	1	5	9
CHRYSLER	-	-	-	11
CITROEN	121	14	737	87
DAF	10	23	118	234
DAIHATSU	1	5	2	72
DODGE	-	-	2	10
FIAT	154	27	1.572	301
FIAT-IVECO	1	4	9	112
FORD	290	153	2.989	1.588
GENERAL MOTORS	-	2	1	18
HYUNDAI	1	5	165	88
ISUZU	167	26	1.377	275
IVECO MAGIRUS	2	2	32	28
IVECO SPA	32	2	210	17
KIA	-	1	-	16
MAGIRUS	-	1	-	9
MAN	14	94	238	1.094
MAZDA	94	51	984	426
MERCEDES	128	618	1.180	7.239
MITSUBISHI	163	202	1.346	2.266
NISSAN	303	174	3.085	1.761
OAF	-	-	1	10
OPEL	86	55	543	638
PEUGEOT	23	7	127	105
PFAU	-	-	-	3
PIAGGIO	12	1	158	38
RENAULT	43	27	353	311
ROVER	-	-	-	4
SCANIA	10	28	127	391
SEAT	2	7	23	62
SEDDON	-	-	-	6
SKODA	-	18	1	212
SOVAB	2	1	13	1
SSANGYONG	-	-	3	-
STEYER	-	-	1	9
SUBARU	-	-	-	3
SUZUKI	3	7	15	68
TATA	1	-	2	-
TOYOTA	416	109	3.213	1.126
VOLKS WAGEN	62	179	814	2.195
VOLVO	17	50	146	721
ΛΟΙΠΑ	-	2	5	18
<b>ΣΥΝΟΛΟ</b>	<b>2.161</b>	<b>1.897</b>	<b>19.614</b>	<b>21.585</b>

**Πωλήσεις καινούριων φορτηγών :  
Σεπτέμβριος 2007**



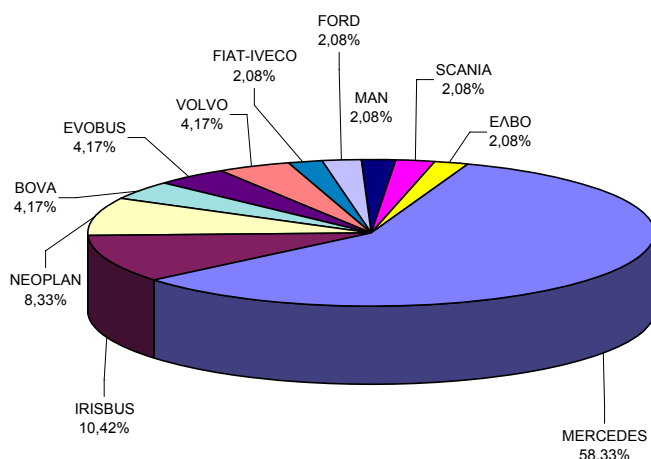
**Πωλήσεις καινούριων φορτηγών :  
Ιανουάριος - Σεπτέμβριος 2007**



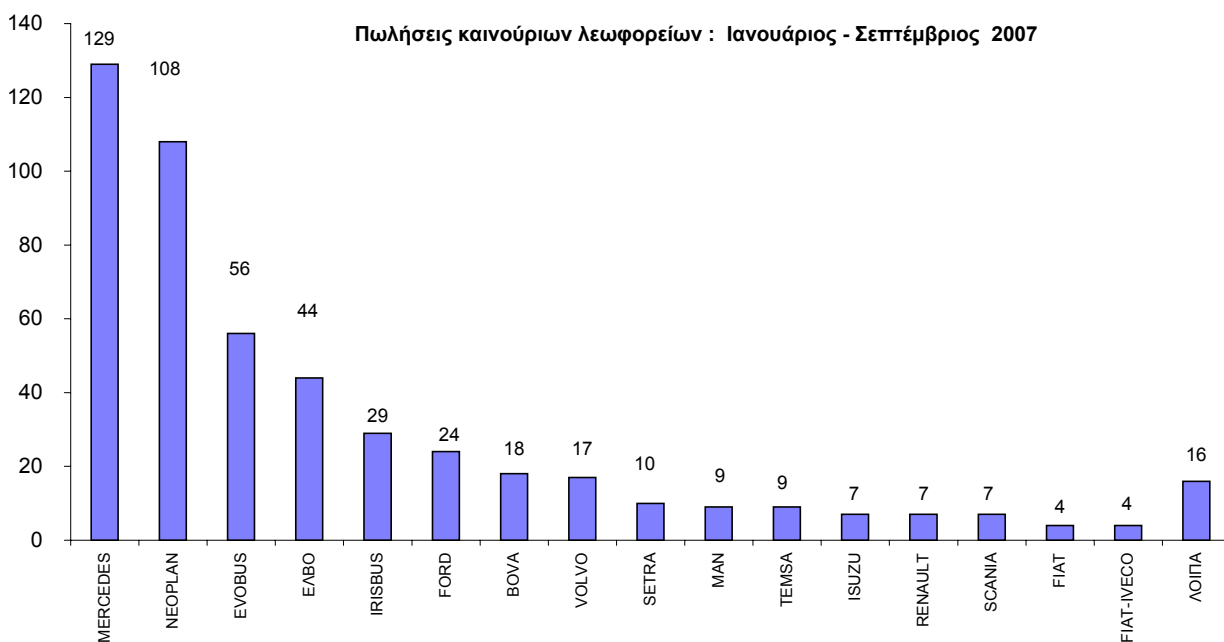
**Πίνακας 5. Πωλήσεις καινούριων και μεταχειρισμένων λεωφορείων κατά μάρκα:  
Σεπτέμβριος και Ιανουάριος - Σεπτέμβριος 2007**

Μάρκες	Λεωφορεία			
	Σεπτέμβριος		Ιαν. - Σεπ.	
	καιν.	μεταχ.	καιν.	μεταχ.
ANADOLU ISUZU	-	-	1	-
BOVA	2	1	18	11
BUSSING	-	-	-	1
CAETANO	-	1	-	1
CHRYSLER	-	-	-	1
DAF	-	-	-	2
DOTTO SRL	-	-	2	-
EOS-COACH	-	-	-	2
EOBUS	2	2	56	28
FIAT	-	-	4	3
FIAT-IVECO	1	-	4	3
FORD	1	-	24	14
G.AUWARTER	-	-	-	4
G.B.M. SPA	-	-	-	2
GULERYUZ KAROSE	-	-	3	-
IRISBUS	5	-	29	-
ISUZU	-	-	7	-
IVECO SPA	-	-	1	-
KASSBOHRER	-	3	-	32
MAN	1	2	9	29
MERCEDES	28	52	129	234
NEOPLAN	4	1	108	12
OPEL	-	-	-	1
OTOKAR OTOBUS	-	-	1	-
OTOKAR SANAYI	-	-	3	-
RENAULT	-	-	7	-
SALVADOR CAETAN	-	-	1	-
SCANIA	1	-	7	6
SETRA	-	1	10	12
SOVAB	-	-	3	-
STS	-	-	-	1
TEMSA	-	-	9	1
TROEGMOLLER	-	-	1	19
VOLKS WAGEN	-	-	-	4
VOLVO	2	-	17	8
ELBO	1	-	44	-
<b>ΣΥΝΟΛΟ</b>	<b>48</b>	<b>63</b>	<b>498</b>	<b>431</b>

**Πωλήσεις καινούριων λεωφορείων :  
Σεπτέμβριος 2007**



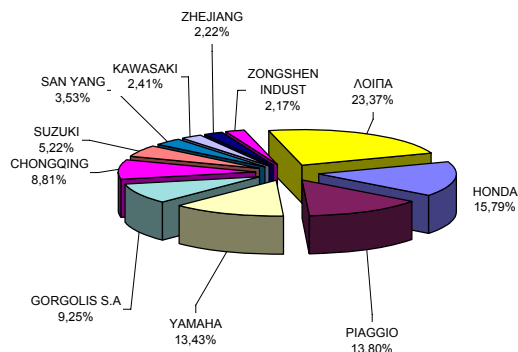
**Πωλήσεις καινούριων λεωφορείων : Ιανουάριος - Σεπτέμβριος 2007**



**Πίνακας 6. Πωλήσεις καινούριων και μεταχειρισμένων μοτοσυκλετών κατά μάρκα:  
Σεπτέμβριος και Ιανουάριος - Σεπτέμβριος 2007**

Μάρκες	Μοτοσυκλέτες			
	Σεπτέμβριος		Ιαν. - Σεπ.	
	καιν.	μεταχ.	καιν.	μεταχ.
ACE TRADE	-	-	13	-
AEON MOTOR	29	-	264	1
AIE MOTOR	3	-	42	-
AIXAM	-	-	4	-
AMSTRONG	11	-	63	-
APRILIA	31	7	431	51
B.M.W.	114	35	1.274	520
BELGARDA SPA	-	2	-	13
BENZHO VEHICLE	18	-	115	1
BETA MOTOR SPA	-	-	5	1
BOMBARDIER INC.	1	-	22	-
BUELL MOTORCYCL	1	-	13	-
CHANGZHOU	159	-	1.388	1
CHINA JIALING	33	-	373	1
CHONGQING	831	1	6.425	14
CHUNFENG	33	-	289	-
CIXI KINGRING	2	-	48	-
CPI MOTOR CO	1	-	38	-
DAELIM	34	1	333	5
DALL'ARA SRL	4	-	41	-
DAZON	-	-	12	-
DINLI METAL	8	-	54	1
DRESEL MCT	-	-	5	-
DUCATI	28	1	326	20
EGIMOTORS	2	-	44	1
FUXIN MOTOR IND	-	-	28	-
G.H.E. MOTORHIS	1	-	2	-
GAS GAS	-	-	14	-
GEELY	5	-	36	-
GORGOLIS S.A	872	1	7.574	6
GUANGZHOU	166	-	926	-
HARLEY DAVIDSON	16	7	153	40
HERCHEE INDUSTR	3	-	28	-
HONDA	1.489	79	13.429	764
HYOSUNG MOTORS	24	2	83	2
JIANGMEN	130	2	2.534	5
JIANGSU	103	-	1.365	2
JIANSHE	-	-	5	-
JINAN QINGQI	7	-	109	1
JINCHENG	3	-	33	-
JONWAY	13	-	57	-
JONWAY	-	-	7	-
JORDAN MOTORS	5	-	9	-
K.L. S.P.A	58	-	549	1
K.L. S.R.L.	5	-	12	-
K.T.M	79	5	773	53
KAWASAKI	227	29	2.478	313
KEEWAY	96	-	910	1
KWANG YANG	183	1	1.827	19
LIFENG GROUP CO	4	-	24	-
LONCIN GROUP	27	-	338	4
LUOYANG NORTHM	5	-	70	-
MALAGUTI SPA	19	1	227	10
MBK INDUSTRIE	158	3	1.805	42
MOTIVE POWER	16	-	211	-
MOTO GUZZI	9	-	61	2
MOTO SPA	13	-	109	-
MOTO ZETA SRL	4	-	58	-
MV AGUSTA	13	-	136	3
MZ	1	-	2	-
NACIONAL MOTOR	16	-	215	-
NANCHANG KE CHI	5	-	42	-
NANJING JINCHEN	-	-	11	-
NEW FORCE MOTOR	1	-	1	-
NINGBO LONGJIA	11	-	41	-
PAOLETTI RACING	6	-	28	-
PEUGEOT	61	2	609	11
PIAGGIO	1.301	14	10.293	131
POLARIS	1	-	23	-
QINGQI GROUP NI	10	-	25	-
R.G.P. SRL	5	-	52	-
REINMECH CORPOR	-	-	4	-
RIEJU	-	-	6	-
ROYAL ENFIELD	3	-	12	-
SAN YANG	333	1	2.887	4
SHANGHAI HONLIN	3	-	3	-
SHANGDONG LIANG	-	-	4	-
SHANGHAI JIALIN	5	-	147	-
SHANGHAI JMSTAR	9	-	141	-
SHANGHAI SHENKE	-	-	4	-
SKY TEAM	11	-	69	-
STANDARD MOTOR	4	-	13	2
SUZUKI	492	49	5.223	490
TAIWAN GOLDEN B	4	-	68	2
TAIWAN JET POWE	-	-	5	-
TAIZHOU	189	1	1.213	2
TM RACING S.R.L	-	-	5	-
TRIUMPH	23	1	335	4
UNIVERSAL	1	-	20	-
XINGYUE GROUP C	12	1	254	2
YAMAHA	1.266	61	8.244	653
ZENGCHENG HAILI	133	-	1.095	1
ZHEJIANG	209	-	1.291	1
ZHONGSHAN GUOCH	13	-	386	1
ZONGSHEN INDUST	205	-	2.188	1
ΛΟΙΠΑ	-	4	30	34
<b>ΣΥΝΟΛΟ</b>	<b>9.429</b>	<b>311</b>	<b>82.591</b>	<b>3.237</b>

**Πωλήσεις καινούριων μοτοσυκλετών :  
Σεπτέμβριος 2007**



**Πωλήσεις καινούριων μοτοσυκλετών :  
- Σεπτέμβριος 2007**

**Ιανουάριος**

