



ΕΛΛΗΝΙΚΗ ΔΗΜΟΚΡΑΤΙΑ

ΥΠΟΥΡΓΕΙΟ ΟΙΚΟΝΟΜΙΑΣ & ΟΙΚΟΝΟΜΙΚΩΝ



ΓΕΝΙΚΗ ΓΡΑΜΜΑΤΕΙΑ  
ΕΘΝΙΚΗΣ ΣΤΑΤΙΣΤΙΚΗΣ ΥΠΗΡΕΣΙΑΣ  
ΤΗΣ ΕΛΛΑΔΟΣ

Πειραιάς, 5 - 9 - 2007

# Δ Ε Λ Τ Ι Ο   Τ Υ Π Ο Υ

## ΧΟΡΗΓΗΣΗ ΑΔΕΙΩΝ ΚΥΚΛΟΦΟΡΙΑΣ ΟΧΗΜΑΤΩΝ

(Προσωρινά στοιχεία)

**Αύγουστος 2007**

Η Γενική Γραμματεία της Εθνικής Στατιστικής Υπηρεσίας της Ελλάδος ανακοινώνει ότι κατά το διάστημα Ιανουαρίου - Αυγούστου 2007 κυκλοφόρησαν για πρώτη φορά 275.491 αυτοκίνητα (καινούρια ή μεταχειρισμένα εξωτερικού), παρουσιάζοντας αύξηση 4,6% ως προς την αντίστοιχη περίοδο του 2006, ενώ αύξηση 0,7% είχε παρουσιάσει το οκτάμηνο 2006 σε σχέση με το 2005.

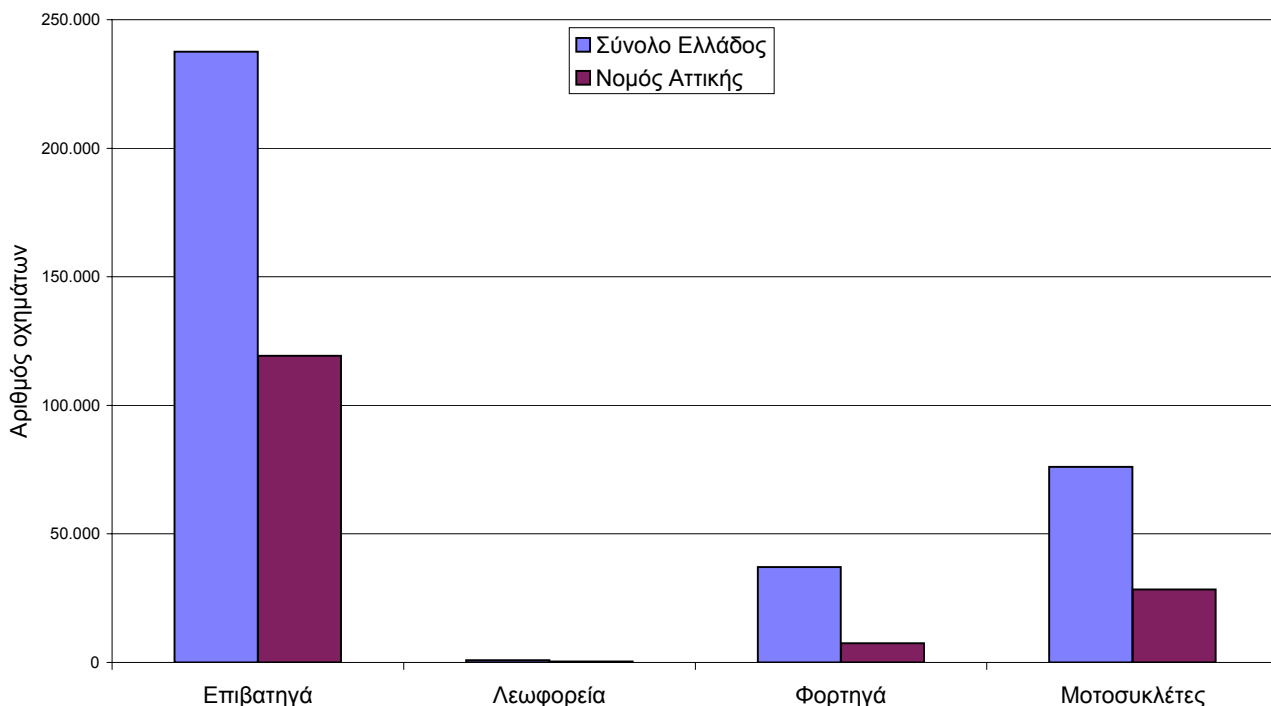
Αντιστοίχως, η κυκλοφορία νέων μοτοσυκλετών (άνω των 50 cc) ανήλθε σε 76.088, έναντι 69.047 το 2006, παρουσιάζοντας αύξηση 10,2%, ενώ αύξηση 5,9% είχε παρουσιάσει το οκτάμηνο 2006 σε σχέση με το 2005.

Αρμόδιος : Κων/νος Μενεξές  
Τηλέφωνο : 210 4852500  
FAX : 210 4852496  
e-mail : menexesk@statistics.gr

Πίνακας 1: Οχήματα που κυκλοφόρησαν για πρώτη φορά στην Ελλάδα : 2005 - 2007

Κατηγορία οχημάτων	Ιανουάριος - Αύγουστος						Μεταβολή (%)			
	2007		2006		2005		2007/2006		2006/2005	
	Σύνολο	Από αυτά, μεταχειρ.	Σύνολο	Από αυτά, μεταχειρ.	Σύνολο	Από αυτά, μεταχειρ.	Σύνολο	Από αυτά, μεταχειρ.	Σύνολο	Από αυτά, μεταχειρ.
<b>Σύνολο Ελλάδος</b>										
<b>Σύνολο οχημάτων</b>	<b>351.579</b>	<b>51.636</b>	<b>332.449</b>	<b>50.336</b>	<b>326.765</b>	<b>47.621</b>	<b>5,8</b>	<b>2,6</b>	<b>1,7</b>	<b>5,7</b>
<b>1. Αυτοκίνητα</b>	<b>275.491</b>	<b>48.710</b>	<b>263.402</b>	<b>46.983</b>	<b>261.569</b>	<b>43.771</b>	<b>4,6</b>	<b>3,7</b>	<b>0,7</b>	<b>7,3</b>
Επιβατηγά	237.532	28.654	225.285	26.880	224.307	24.131	5,4	6,6	0,4	11,4
Λεωφορεία	818	368	789	412	894	381	3,7	-10,7	-11,7	8,1
Φορτηγά	37.141	19.688	37.328	19.691	36.368	19.259	-0,5	0,0	2,6	2,2
<b>2. Μοτοσυκλέτες &gt; 50 cc</b>	<b>76.088</b>	<b>2.926</b>	<b>69.047</b>	<b>3.353</b>	<b>65.196</b>	<b>3.850</b>	<b>10,2</b>	<b>-12,7</b>	<b>5,9</b>	<b>-12,9</b>
<b>Νομός Αττικής</b>										
<b>Σύνολο οχημάτων</b>	<b>155.390</b>	<b>14.031</b>	<b>146.348</b>	<b>14.594</b>	<b>144.510</b>	<b>14.321</b>	<b>6,2</b>	<b>-3,9</b>	<b>1,3</b>	<b>1,9</b>
<b>1. Αυτοκίνητα</b>	<b>127.031</b>	<b>13.264</b>	<b>120.304</b>	<b>13.602</b>	<b>118.813</b>	<b>13.059</b>	<b>5,6</b>	<b>-2,5</b>	<b>1,3</b>	<b>4,2</b>
Επιβατηγά	119.311	10.238	112.814	10.439	111.746	9.877	5,8	-1,9	1,0	5,7
Λεωφορεία	312	127	307	123	369	104	1,6	3,3	-16,8	18,3
Φορτηγά	7.408	2.899	7.183	3.040	6.698	3.078	3,1	-4,6	7,2	-1,2
<b>2. Μοτοσυκλέτες &gt; 50 cc</b>	<b>28.359</b>	<b>767</b>	<b>26.044</b>	<b>992</b>	<b>25.697</b>	<b>1.262</b>	<b>8,9</b>	<b>-22,7</b>	<b>1,4</b>	<b>-21,4</b>

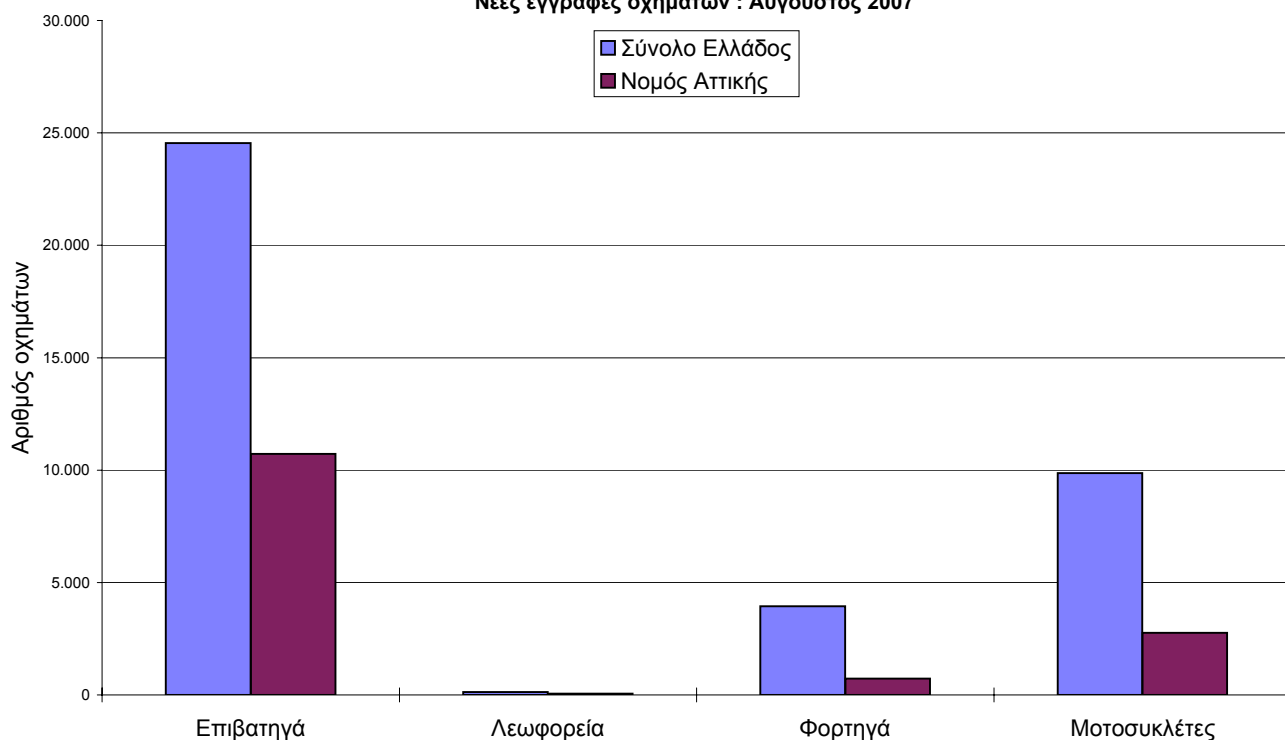
Νέες εγγραφές οχημάτων : Ιανουάριος - Αύγουστος 2007



Πίνακας 2: Οχήματα που κυκλοφόρησαν για πρώτη φορά στην Ελλάδα : 2005 - 2007

Κατηγορία οχημάτων	Αύγουστος						Μεταβολή (%)			
	2007		2006		2005		2007/2006		2006/2005	
	Σύνολο	Από αυτά, μεταχειρ.	Σύνολο	Από αυτά, μεταχειρ.	Σύνολο	Από αυτά, μεταχειρ.	Σύνολο	Από αυτά, μεταχειρ.	Σύνολο	Από αυτά, μεταχειρ.
<b>Σύνολο Ελλάδος</b>										
<b>Σύνολο οχημάτων</b>	<b>38.477</b>	<b>5.359</b>	<b>35.879</b>	<b>5.527</b>	<b>36.872</b>	<b>5.172</b>	<b>7,2</b>	<b>-3,0</b>	<b>-2,7</b>	<b>6,9</b>
<b>1. Αυτοκίνητα</b>	<b>28.616</b>	<b>5.027</b>	<b>26.228</b>	<b>5.115</b>	<b>27.604</b>	<b>4.679</b>	<b>9,1</b>	<b>-1,7</b>	<b>-5,0</b>	<b>9,3</b>
Επιβατηγά	24.553	3.029	22.316	3.048	23.464	2.667	10,0	-0,6	-4,9	14,3
Λεωφορεία	123	49	68	34	125	47	80,9	44,1	-45,6	-27,7
Φορτηγά	3.940	1.949	3.844	2.033	4.015	1.965	2,5	-4,1	-4,3	3,5
<b>2. Μοτοσυκλέτες &gt; 50 cc</b>	<b>9.861</b>	<b>332</b>	<b>9.651</b>	<b>412</b>	<b>9.268</b>	<b>493</b>	<b>2,2</b>	<b>-19,4</b>	<b>4,1</b>	<b>-16,4</b>
<b>Νομός Αττικής</b>										
<b>Σύνολο οχημάτων</b>	<b>14.266</b>	<b>1.283</b>	<b>13.531</b>	<b>1.404</b>	<b>13.793</b>	<b>1.371</b>	<b>5,4</b>	<b>-8,6</b>	<b>-1,9</b>	<b>2,4</b>
<b>1. Αυτοκίνητα</b>	<b>11.508</b>	<b>1.211</b>	<b>10.653</b>	<b>1.327</b>	<b>11.073</b>	<b>1.253</b>	<b>8,0</b>	<b>-8,7</b>	<b>-3,8</b>	<b>5,9</b>
Επιβατηγά	10.727	965	9.929	1.043	10.315	973	8,0	-7,5	-3,7	7,2
Λεωφορεία	51	21	31	13	91	26	64,5	61,5	-65,9	-50,0
Φορτηγά	730	225	693	271	667	254	5,3	-17,0	3,9	6,7
<b>2. Μοτοσυκλέτες &gt; 50 cc</b>	<b>2.758</b>	<b>72</b>	<b>2.878</b>	<b>77</b>	<b>2.720</b>	<b>118</b>	<b>-4,2</b>	<b>-6,5</b>	<b>5,8</b>	<b>-34,7</b>

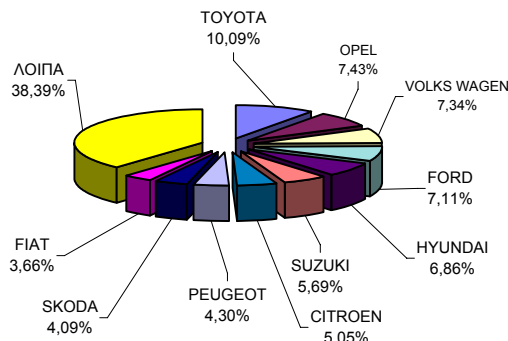
Νέες εγγραφές οχημάτων : Αύγουστος 2007



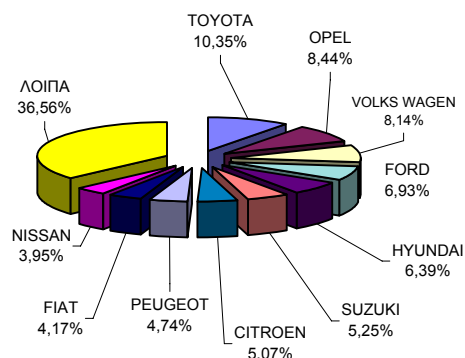
**Πίνακας 3. Πωλήσεις καινούριων και μεταχειρισμένων επιβατηγών κατά μάρκα :  
Αύγουστος και Ιανουάριος - Αύγουστος 2007**

Μάρκες	Επιβατηγά			
	Αύγουστος		Ιαν. - Αυγ.	
	καιν.	μεταχ.	καιν.	μεταχ.
ADRIA	-	-	14	-
ALFA ROMEO	149	10	1.467	73
ASIA	-	1	-	4
ASTON MARTIN	-	1	2	10
AUDI	488	244	4.157	2.115
AUTOCARABANS - RIMOR SPA	1	-	6	2
B.M.W.	697	569	6.808	5.074
BENTLEY	1	-	18	4
CADILLAC	2	-	27	1
CHEVROLET	646	3	5.753	18
CHEVROLET (GENERAL MOTOR)	1	-	18	1
CHRYSLER	145	24	1.869	327
CITROEN	1.087	6	10.593	97
DAEWOO	-	4	1	21
DAIHATSU	575	23	3.951	216
DODGE	16	-	361	1
FERRARI	2	1	16	26
FIAT	787	47	8.714	423
FORD	1.530	47	14.476	385
GENERAL MOTORS	2	4	44	36
GREAT WALL MOTO	-	-	1	-
HOBBY WOHNWAGEN	-	-	2	-
HONDA	616	144	4.568	1.368
HUMMER	6	-	19	-
HYMER AG	1	-	10	2
HYUNDAI	1.476	7	13.356	100
I.V.R.S.R.L	-	-	2	-
ISUZU	-	-	-	6
JAGUAR	12	19	190	155
JIANGLING LANDW	3	-	28	4
KIA	691	1	6.290	31
LADA	37	-	530	4
LAIKA	-	-	2	-
LAMBORGHINI	1	-	4	3
LANCIA	90	3	814	58
LAND ROVER	33	11	404	176
LOTUS	-	-	7	4
MASERATI	2	2	9	14
MAZDA	487	39	3.838	312
MC LOUIS SPA	-	-	1	-
MERCEDES	744	817	6.207	8.210
MG	-	1	-	4
MITSUBISHI	382	30	3.658	208
MORGAN	1	-	3	-
NISSAN	747	33	8.258	346
OPEL	1.600	104	17.631	912
PEUGEOT	926	23	9.898	176
PORSCHE	34	46	399	435
RENAULT	324	37	3.682	215
ROLCS ROYCE	-	-	-	3
ROVER	-	17	-	17
SAAB	62	9	804	70
SEA S.P.A	-	-	5	-
SEAT	686	11	6.908	77
SKODA	881	6	7.702	44
SMART	278	286	1.973	3.438
SSANGYONG	22	-	196	1
SUBARU	92	12	1.332	106
SUZUKI	1.225	77	10.963	526
TOYOTA	2.171	118	21.627	937
TRIGANO	1	-	28	1
TRIUMPH	-	1	-	3
VOLKS WAGEN	1579	182	17001	1.777
VOLVO	185	4	2.233	57
WILLYS	-	-	-	3
ΛΟΙΠΑ	-	5	-	17
<b>ΣΥΝΟΛΟ</b>	<b>21.524</b>	<b>3.029</b>	<b>208.878</b>	<b>28.654</b>

**Πωλήσεις καινούριων επιβατηγών :  
Αύγουστος 2007**



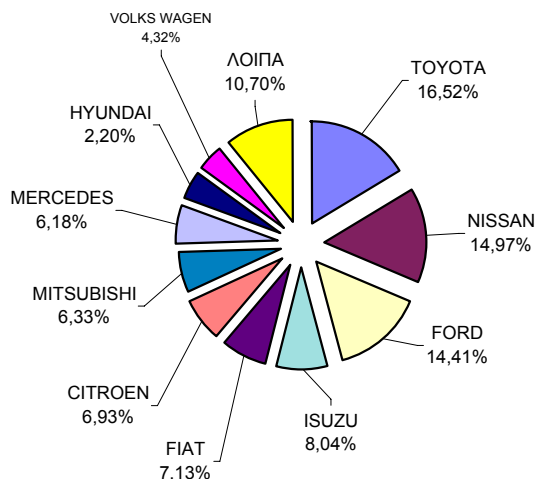
**Πωλήσεις καινούριων επιβατηγών :  
Ιανουάριος - Αύγουστος 2007**



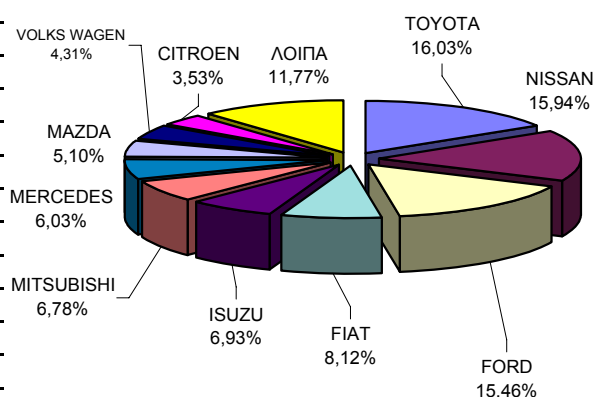
**Πίνακας 4. Πωλήσεις καινούριων και μεταχειρισμένων φορτηγών κατά μάρκα:  
Αύγουστος και Ιανουάριος - Αύγουστος 2007**

Μάρκες	Φορτηγά			
	Αύγουστος		Ιαν. - Αυγ.	
	καιν.	μεταχ.	καιν.	μεταχ.
ASTRA	1	-	17	2
CHEVROLET	-	-	2	8
CHRYSLER	-	2		11
CITROEN	138	8	616	73
DAF	8	24	108	211
DAIHATSU	-	7	1	67
DODGE	-	1	2	10
FIAT	142	19	1.418	274
FIAT-IVECO	1	12	8	108
FORD	287	152	2.699	1.435
GENERAL MOTORS	-	2	1	16
HYUNDAI	6	14	164	83
ISUZU	160	23	1.210	249
IVECO MAGIRUS	2	3	30	26
IVECO SPA	21	2	178	15
KIA	-	1	-	15
MAGIRUS	-	-	-	8
MAN	15	86	224	1.000
MAZDA	89	46	890	375
MERCEDES	123	616	1.052	6.621
MITSUBISHI	126	218	1.183	2.064
NISSAN	298	157	2.782	1.587
OAF	-	1	1	10
OPEL	68	62	457	583
PEUGEOT	9	10	104	98
PFAU	-	-	-	3
PIAGGIO	10	2	146	37
RENAULT	32	40	310	284
ROVER	-	-	-	4
SAAB	-	1	-	2
SCANIA	10	32	117	363
SEAT	14	8	21	55
SEDDON	-	-	-	6
SKODA	-	30	1	194
SOVAB	2	-	11	-
SOVAM	-	-	-	2
SSANGYONG	-	-	3	-
STEYER	-	3	1	9
SUBARU	-	-	-	3
SUZUKI	-	1	12	61
TATA	1	-	1	-
TOYOTA	329	102	2.797	1.017
VOLKS WAGEN	86	206	752	2.016
VOLVO	12	57	129	671
ZASTAVA	1	-	2	-
ΛΟΙΠΑ	-	1	3	12
<b>ΣΥΝΟΛΟ</b>	<b>1.991</b>	<b>1.949</b>	<b>17.453</b>	<b>19.688</b>

**Πωλήσεις καινούριων φορτηγών :  
Αύγουστος 2007**



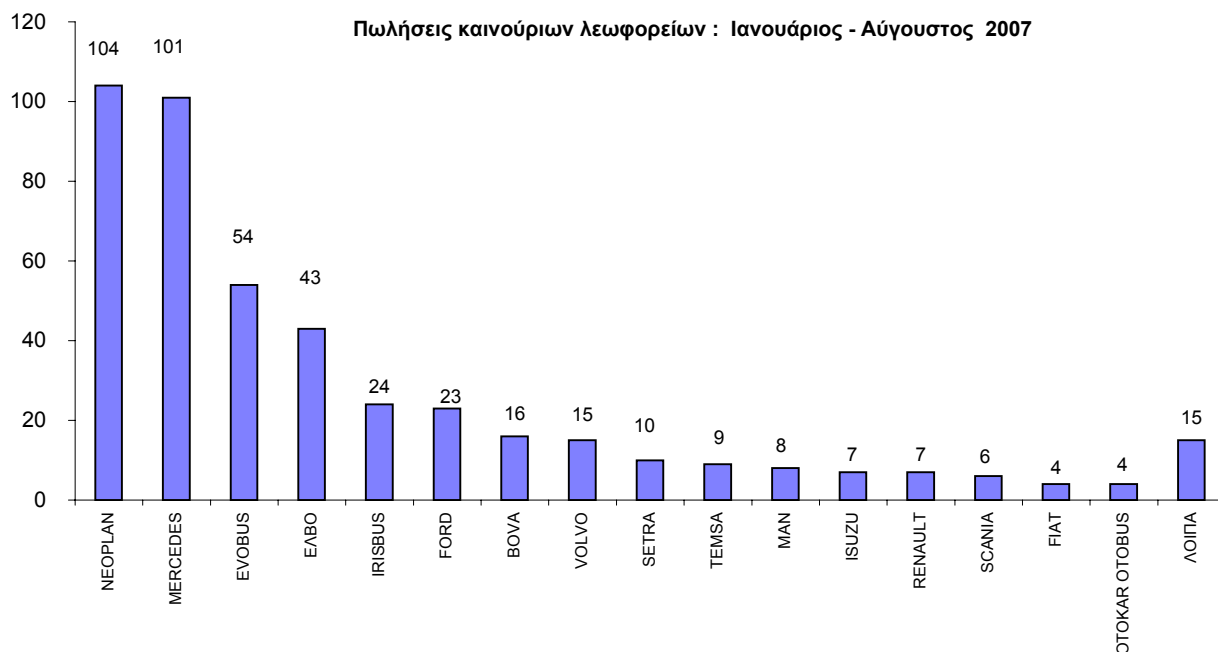
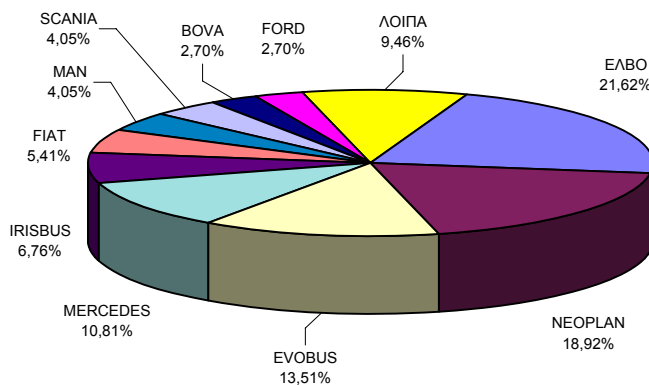
**Πωλήσεις καινούριων φορτηγών :  
Ιανουάριος - Αύγουστος 2007**



**Πίνακας 5. Πωλήσεις καινούριων και μεταχειρισμένων λεωφορείων κατά μάρκα:  
Αύγουστος και Ιανουάριος - Αύγουστος 2007**

Μάρκες	Λεωφορεία			
	Αύγουστος		Ιαν. - Αυγ.	
	καιν.	μεταχ.	καιν.	μεταχ.
ANADOLOU ISUZU	-	-	1	-
BOVA	2	-	16	10
BUSSING	-	-	-	1
CHRYSLER	-	-	-	1
DAF	-	2	-	2
DOTTO SRL	-	-	2	-
EOS-COACH	-	-	-	2
EVOBUS	10	3	54	26
FIAT	4	-	4	3
FIAT-IVECO	-	-	3	3
FORD	2	2	23	14
G.AUWARTER	-	1	-	4
G.B.M. SPA	-	-	-	2
GULERYUZ KAROSE	1	-	3	-
IRISBUS	5	-	24	-
ISUZU	2	-	7	-
IVECO SPA	-	-	1	-
KASSBOHRER	-	3	-	29
MAN	3	1	8	27
MERCEDES	8	36	101	182
NEOPLAN	14	-	104	11
OPEL	-	-	-	1
OTOKAR OTOBUS	1	-	4	-
RENAULT	-	-	7	-
SALVADOR CAETAN	-	-	1	-
SCANIA	3	-	6	6
SETRA	-	-	10	11
SOVAB	1	-	3	-
STS	-	-	-	1
TEMSA	1	-	9	1
TROEGMOLLER	-	-	1	19
VOLKS WAGEN	-	1	-	4
VOLVO	1	-	15	8
EΛBO	16	-	43	-
<b>ΣΥΝΟΛΟ</b>	<b>74</b>	<b>49</b>	<b>450</b>	<b>368</b>

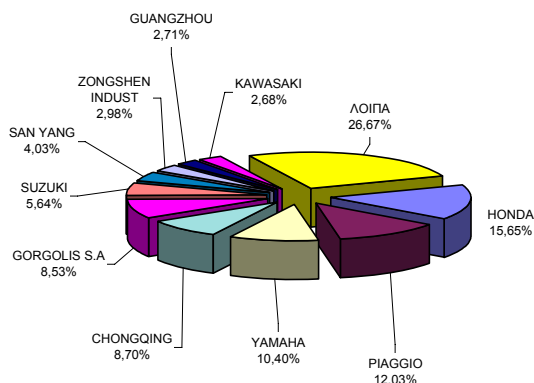
**Πωλήσεις καινούριων λεωφορείων :  
Αύγουστος 2007**



**Πίνακας 6. Πωλήσεις καινούριων και μεταχειρισμένων μοτοσυκλετών κατά μάρκα:  
Αύγουστος και Ιανουάριος - Αύγουστος 2007**

Μάρκες	Μοτοσυκλέτες			
	Αύγουστος		Ιαν. - Αυγ.	
	καιν.	μεταχ.	καιν.	μεταχ.
ACE TRADE	4	-	13	-
AEON MOTOR	32	1	235	1
AIE MOTOR	4	-	39	-
AIXAM	-	-	4	-
AMSTRONG	12	-	52	-
APRILIA	29	5	400	44
B.M.W.	128	60	1.160	485
BELGARDA SPA	-	-	-	11
BENZHOU VEHICLE	9	-	97	1
BETA MOTOR SPA	1	-	5	1
BOMBARDIER INC.	-	-	21	-
BUELL MOTORCYCL	1	-	12	-
CHANGZHOU	150	-	1.229	1
CHINA JIALING	40	1	340	1
CHONGQING	829	1	5.594	13
CHUNFENG	38	-	256	-
CIXI KINGRING	11	-	46	-
CPI MOTOR CO	-	-	37	-
DAELIM	32	1	299	4
DALL'ARA SRL	2	-	37	-
DAZON	-	-	12	-
DINLI METAL	10	-	46	1
DRESEL MCT	-	-	5	-
DUCATI	34	2	298	19
EGIMOTORS	4	-	42	1
FUXIN MOTOR IND	10	-	28	-
GAS GAS	1	-	14	-
GEELY	4	-	31	-
GORGOLIS S.A	813	-	6.702	5
GUANGZHOU	258	-	760	-
HARLEY DAVIDSON	16	5	137	33
HERCHEE INDUSTR	12	-	25	-
HONDA	1.491	60	11.940	685
HYOSUNG MOTORS	11	-	59	-
JIANGMEN	127	-	2.404	3
JIANGSU	235	-	1.262	2
JIANSHE	-	-	5	-
JINAN QINGQI	16	-	102	1
JINCHENG	1	-	30	-
JONWAY	7	-	51	-
JORDAN MOTORS	-	-	4	-
K.L. S.P.A	70	-	491	1
K.L. S.R.L.	-	-	7	-
K.T.M	66	4	694	48
KAWASAKI	255	35	2.251	284
KEEWAY	100	-	814	1
KINETIC MOTOR	2	-	3	-
KWANG YANG	191	1	1.644	18
LIFENG GROUP CO	1	-	20	-
LONGCIN GROUP	33	-	311	4
LUOYANG NORTHEM	24	-	65	-
MALAGUTI SPA	25	2	208	9
MBK INDUSTRIE	168	5	1.647	39
MOTIVE POWER	34	-	195	-
MOTO GUZZI	7	1	52	2
MOTO SPA	13	-	96	-
MOTO ZETA SRL	2	-	54	-
MV AGUSTA	16	1	123	3
NACIONAL MOTOR	12	-	199	-
NANCHANG KE CHI	5	-	37	-
NANJING JINCHEN	2	-	11	-
NINGBO LONGJIA	4	-	30	-
PAOLETTI RACING	4	-	22	-
PEUGEOT	77	1	548	9
PIAGGIO	1.146	14	8.992	117
POLARIS	4	-	22	-
QINGQI GROUP NI	1	-	15	-
R.G.P. SRL	2	-	47	-
REINMECH CORPOR	-	-	4	-
RIEJU	-	-	6	-
ROYAL ENFIELD	1	-	9	-
SAN YANG	384	-	2.554	3
SHANGDONG LIANG	-	-	4	-
SHANGHAI JIALIN	13	-	142	-
SHANGHAI JMSTAR	18	-	132	-
SHANGHAI SHENKE	-	-	4	-
SKY TEAM	6	-	58	-
STANDARD MOTOR	6	-	9	2
SUZUKI	537	53	4.731	441
TAIWAN GOLDEN B	10	-	64	2
TAIWAN JET POWE	-	-	5	-
TAIZHOU	241	-	1.024	1
TM RACING S.R.L	1	-	5	-
TRIUMPH	36	1	312	3
UNIVERSAL	3	-	19	-
XINGYUE GROUP C	33	-	242	1
YAMAHA	991	73	6.978	592
ZENGCHENG HAILI	144	-	962	1
ZHEJIANG	165	-	1.082	1
ZHONGSHAN GUOCH	19	-	373	1
ZONGSHEN INDUST	284	-	1.983	1
ΛΟΙΠΑ	1	5	29	30
<b>ΣΥΝΟΛΟ</b>	<b>9.529</b>	<b>332</b>	<b>73.162</b>	<b>2.926</b>

**Πωλήσεις καινούριων μοτοσυκλετών :  
Αύγουστος 2007**



**Πωλήσεις καινούριων μοτοσυκλετών :  
Ιανουάριος - Αύγουστος 2007**

