



ΕΛΛΗΝΙΚΗ ΔΗΜΟΚΡΑΤΙΑ

ΥΠΟΥΡΓΕΙΟ ΟΙΚΟΝΟΜΙΑΣ & ΟΙΚΟΝΟΜΙΚΩΝ



ΓΕΝΙΚΗ ΓΡΑΜΜΑΤΕΙΑ
ΕΘΝΙΚΗΣ ΣΤΑΤΙΣΤΙΚΗΣ ΥΠΗΡΕΣΙΑΣ
ΤΗΣ ΕΛΛΑΔΟΣ

Πειραιάς, 5 - 6 - 2007

Δ Ε Λ Τ Ι Ο Τ Υ Π Ο Υ

ΧΟΡΗΓΗΣΗ ΑΔΕΙΩΝ ΚΥΚΛΟΦΟΡΙΑΣ ΟΧΗΜΑΤΩΝ

(Προσωρινά στοιχεία)

Μάιος 2007

Η Δ/ση Στατιστικών Τομέα Εμπορίου & Υπηρεσιών της Γενικής Γραμματείας της Εθνικής Στατιστικής Υπηρεσίας της Ελλάδος ανακοινώνει ότι κατά το διάστημα Ιανουαρίου - Μαΐου 2007 κυκλοφόρησαν για πρώτη φορά 173.905 αυτοκίνητα (καινούρια ή μεταχειρισμένα εξωτερικού), παρουσιάζοντας αύξηση 3,8% ως προς την αντίστοιχη περίοδο του 2006, ενώ αύξηση 0,6% είχε παρουσιάσει το πεντάμηνο 2006 σε σχέση με το 2005.

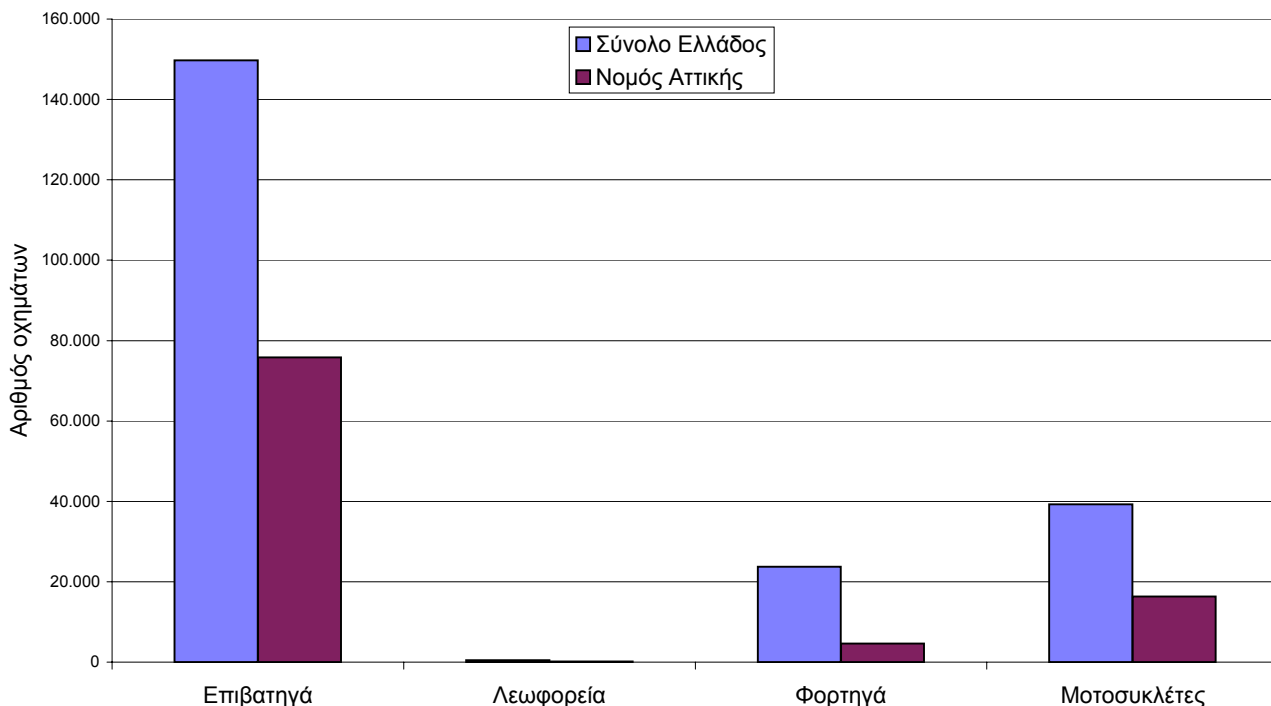
Αντιστοίχως, η κυκλοφορία νέων μοτοσυκλετών (άνω των 50 cc) ανήλθε σε 39.302, έναντι 34.046 το 2006, παρουσιάζοντας αύξηση 15,4%, ενώ αύξηση 9,3% είχε παρουσιάσει το πεντάμηνο 2006 σε σχέση με το 2005.

Αρμόδιος : Κων/νος Μενεξές
Τηλέφωνο : 210 4852500
FAX : 210 4852496
e-mail : menexesk@statistics.gr

Πίνακας 1: Οχήματα που κυκλοφόρησαν για πρώτη φορά στην Ελλάδα : 2005 - 2007

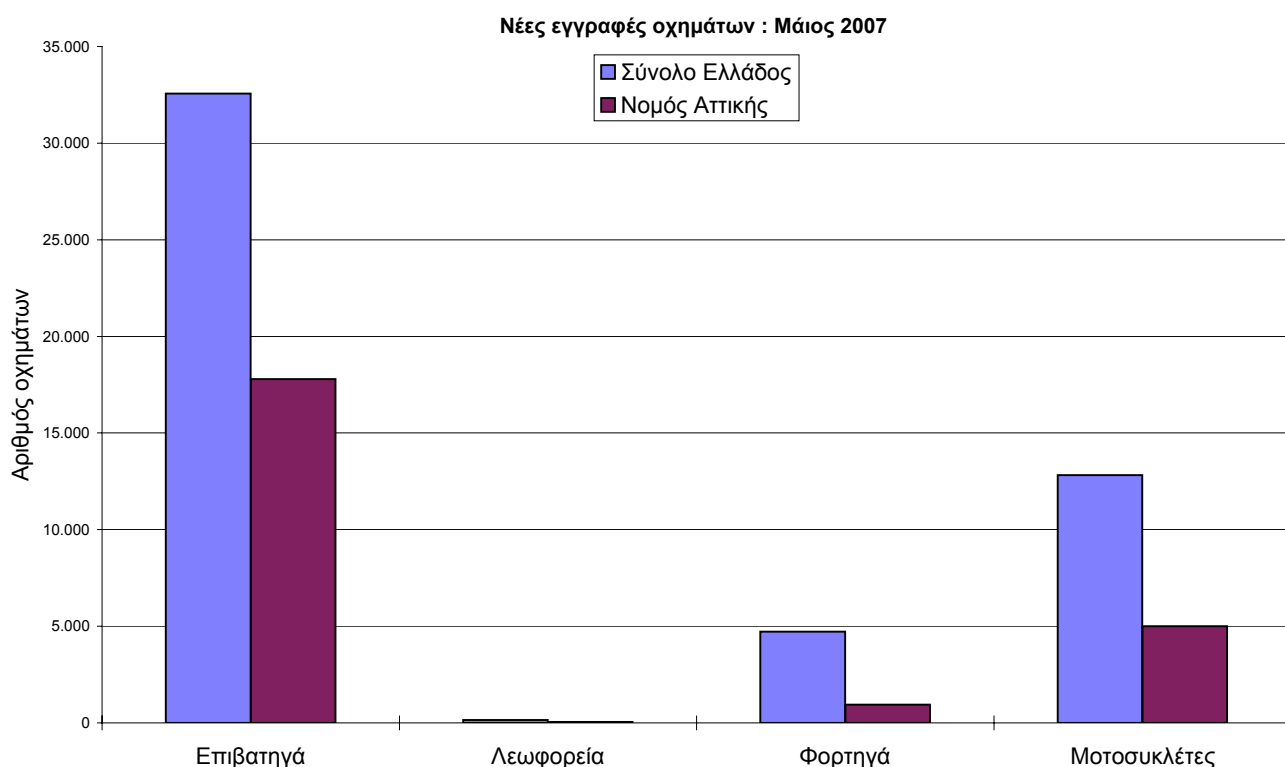
Κατηγορία οχημάτων	Ιανουάριος - Μάιος						Μεταβολή (%)			
	2007		2006		2005		2007/2006		2006/2005	
	Σύνολο	Από αυτά, μεταχειρ.	Σύνολο	Από αυτά, μεταχειρ.	Σύνολο	Από αυτά, μεταχειρ.	Σύνολο	Από αυτά, μεταχειρ.	Σύνολο	Από αυτά, μεταχειρ.
Σύνολο Ελλάδος										
Σύνολο οχημάτων	213.207	33.312	201.664	31.611	197.719	29.881	5,7	5,4	2,0	5,8
1. Αυτοκίνητα	173.905	31.583	167.618	29.777	166.576	27.877	3,8	6,1	0,6	6,8
Επιβατηγά	149.730	18.570	142.862	16.974	142.791	15.192	4,8	9,4	0,0	11,7
Λεωφορεία	476	230	547	285	502	242	-13,0	-19,3	9,0	17,8
Φορτηγά	23.699	12.783	24.209	12.518	23.283	12.443	-2,1	2,1	4,0	0,6
2. Μοτοσυκλέτες > 50 cc	39.302	1.729	34.046	1.834	31.143	2.004	15,4	-5,7	9,3	-8,5
Νομός Αττικής										
Σύνολο οχημάτων	96.967	9.073	90.803	9.251	90.447	8.962	6,8	-1,9	0,4	3,2
1. Αυτοκίνητα	80.614	8.592	76.431	8.635	76.337	8.222	5,5	-0,5	0,1	5,0
Επιβατηγά	75.828	6.627	71.567	6.640	71.984	6.252	6,0	-0,2	-0,6	6,2
Λεωφορεία	182	70	206	76	158	45	-11,7	-7,9	30,4	68,9
Φορτηγά	4.604	1.895	4.658	1.919	4.195	1.925	-1,2	-1,3	11,0	-0,3
2. Μοτοσυκλέτες > 50 cc	16.353	481	14.372	616	14.110	740	13,8	-21,9	1,9	-16,8

Νέες εγγραφές οχημάτων : Ιανουάριος - Μάιος 2007



Πίνακας 2: Οχήματα που κυκλοφόρησαν για πρώτη φορά στην Ελλάδα : 2005 - 2007

Κατηγορία οχημάτων	Μάιος						Μεταβολή (%)			
	2007		2006		2005		2007/2006		2006/2005	
	Σύνολο	Από αυτά, μεταχειρ.	Σύνολο	Από αυτά, μεταχειρ.	Σύνολο	Από αυτά, μεταχειρ.	Σύνολο	Από αυτά, μεταχειρ.	Σύνολο	Από αυτά, μεταχειρ.
Σύνολο Ελλάδος										
Σύνολο οχημάτων	50.248	6.424	46.086	6.550	40.307	5.630	9,0	-1,9	14,3	16,3
1. Αυτοκίνητα	37.422	6.004	34.733	6.021	30.751	5.008	7,7	-0,3	12,9	20,2
Επιβατηγά	32.564	3.317	29.724	3.331	26.341	2.600	9,6	-0,4	12,8	28,1
Λεωφορεία	142	56	97	59	122	50	46,4	-5,1	-20,5	18,0
Φορτηγά	4.716	2.631	4.912	2.631	4.288	2.358	-4,0	0,0	14,6	11,6
2. Μοτοσυκλέτες > 50 cc	12.826	420	11.353	529	9.556	622	13,0	-20,6	18,8	-15,0
Νομός Αττικής										
Σύνολο οχημάτων	23.791	1.704	20.483	1.947	17.956	1.649	16,1	-12,5	14,1	18,1
1. Αυτοκίνητα	18.791	1.589	16.346	1.794	14.229	1.435	15,0	-11,4	14,9	25,0
Επιβατηγά	17.798	1.183	15.285	1.373	13.511	1.083	16,4	-13,8	13,1	26,8
Λεωφορεία	51	20	32	9	25	12	59,4	122,2	28,0	-25,0
Φορτηγά	942	386	1.029	412	693	340	-8,5	-6,3	48,5	21,2
2. Μοτοσυκλέτες > 50 cc	5.000	115	4.137	153	3.727	214	20,9	-24,8	11,0	-28,5



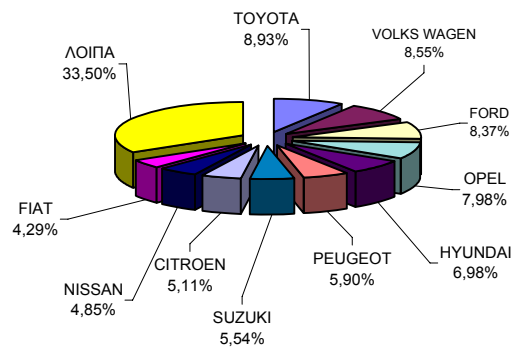
**Πίνακας 3. Πωλήσεις καινούριων και μεταχειρισμένων επιβατηγών κατά μάρκα :
Μάιος και Ιανουάριος - Μάιος 2007**

Μάρκες	Επιβατηγά			
	Μάιος		Ιαν. - Μαί.	
	καιν.	μεταχ.	καιν.	μεταχ.
ADRIA	3	-	7	-
ALFA ROMEO	177	8	848	42
ASIA	-	1	-	2
ASTON MARTIN	-	2	1	6
AUDI	578	227	2.400	1.350
AUTOCARABANS - RIMOR SPA	1	0	3	2
B.M.W.	877	566	4.261	3.203
BENTLEY	1	-	12	2
BUGGY APAL	-	-	-	1
CADILLAC	-	-	-	1
CHEVROLET	929	0	3.321	7
CHRYSLER JEEP	245	24	1.267	224
CITROEN	1.495	14	6.753	74
DAEWOO	-	2	1	12
DAIHATSU	361	24	2.206	134
DATSUN	-	-	-	1
DIAMONT	-	-	-	1
DODGE	40	1	261	1
FERRARI	1	8	9	18
FIAT	1.254	49	5.353	255
FORD	2.448	48	8.994	256
G.M.C.	-	1	-	2
GENERAL MOTORS	21	2	70	26
GREAT WALL MOTO	-	-	1	-
HOBBY WOHNWAGEN	-	-	1	-
HONDA	575	169	2.695	875
HYMER AG	1	-	8	-
HYUNDAI	2.040	18	8.140	71
I.V.R.S.R.L	-	-	1	-
ISUZU	-	-	-	4
JAGUAR	23	12	129	97
JIANGLING LANDW	3	1	18	4
KIA	883	4	3.969	22
LADA	59	1	335	3
LAMBORGHINI	-	-	-	2
LANCIA	92	3	527	45
LAND ROVER	58	13	251	124
LINCOLN CONTIN.	-	1	-	1
LOTUS	2	-	4	2
MASERATI	2	2	6	11
MAZDA	552	39	2.378	178
MC LOUIS SPA	-	-	1	-
MERCEDES	868	1.019	3.731	5.367
MG	-	-	-	2
MINI	354	22	2.354	128
MORGAN	-	-	1	-
N.S.U.	-	-	-	1
NISSAN	1.419	32	5.478	214
OPEL	2.333	104	10.962	590
PEUGEOT	1.725	18	6.656	116
PORSCHE	46	52	236	281
RELIANT	-	-	-	1
RENAULT	374	20	2.673	129
ROLCS ROYCE	-	-	-	1
SAAB	86	5	573	49
SEA S.P.A	1	-	4	-
SEAT	794	12	4.378	51
SKODA	968	5	4.839	25
SMART	301	420	842	2.311
SSANGYONG	17	-	128	1
SUBARU	152	9	918	62
SUZUKI	1.621	55	7.122	349
TOYOTA	2.613	99	13.882	613
TRIGANO	3	-	19	-
TRIUMPH	-	1	-	1
VAUXHALL	-	-	-	1
VOLKS WAGEN	2.500	198	10.630	1.170
VOLVO	351	5	1.503	44
WILLYS	-	1	-	1
ΛΟΙΠΑ	-	-	-	3
ΣΥΝΟΛΟ	29.247	3.317	131.160	18.570

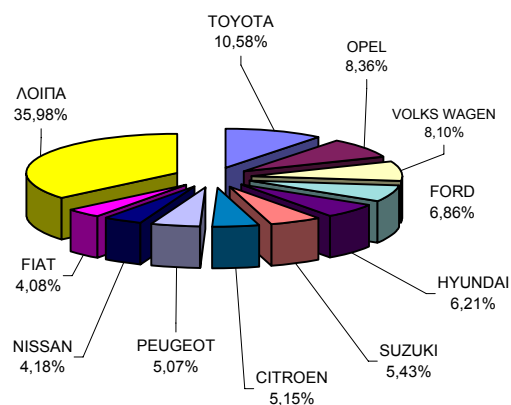
<http://www.statistics.gr>

ΠΙΝ.3

**Πωλήσεις καινούριων επιβατηγών :
Μάιος 2007**



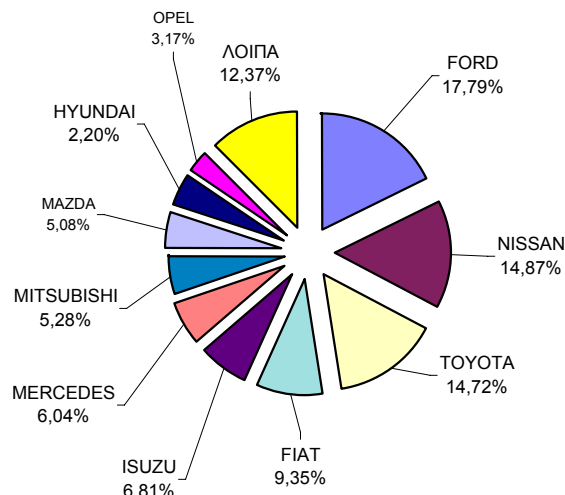
**Πωλήσεις καινούριων επιβατηγών :
Ιανουάριος - Μάιος 2007**



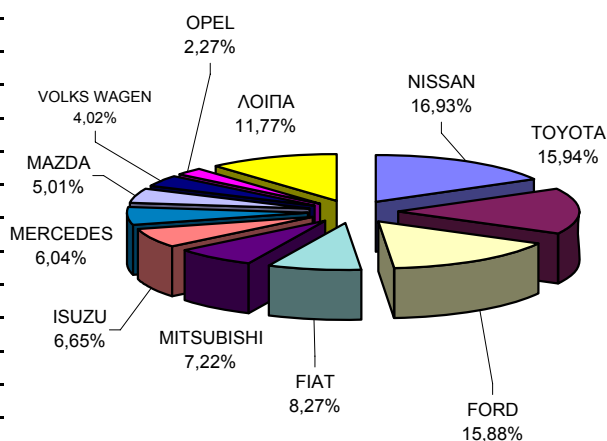
**Πίνακας 4. Πωλήσεις καινούριων και μεταχειρισμένων φορτηγών κατά μάρκα:
Μάιος και Ιανουάριος - Μάιος 2007**

Μάρκες	Φορτηγά			
	Μάιος		Ιαν. - Μαΐ.	
	καιν.	μεταχ.	καιν.	μεταχ.
ASTRA	1	-	9	1
AUDI	-	-	-	1
B.M.W.	-	-	-	1
CAETANO	-	-	-	1
CHEVROLET	-	2	2	8
CHRYSLER	-	1	-	7
CITROEN	47	8	245	40
DAF	15	26	72	135
DAIHATSU	-	7	-	43
DODGE	-	3	1	8
FIAT	195	44	903	189
FIAT-IVECO	-	10	4	61
FORD	371	194	1.733	910
GENERAL MOTORS	-	1	1	7
HONDA	-	-	-	1
HYUNDAI	26	10	130	43
IBC VEHICLES	-	-	-	1
IMPIANTI S.P.A.	-	-	-	1
ISUZU	142	34	726	170
IVECO MAGIRUS	-	4	25	12
IVECO SPA	36	1	105	5
KIA	-	-	-	10
LEYLAND AUSTR.	-	-	-	1
MAGIRUS	-	-	-	7
MAN	34	128	157	666
MAZDA	106	38	547	236
MERCEDES	126	886	659	4.298
MITSUBISHI	110	281	788	1.320
NISSAN	310	204	1.848	1.051
OAF	-	5	1	8
OPEL	66	71	248	378
PEUGEOT	9	8	67	59
PFAU	-	1	-	2
PIAGGIO	14	6	76	25
RENAULT	41	32	219	164
ROVER	-	1	-	3
SCAM SRL	-	-	-	1
SCANIA	14	51	69	243
SEAT	-	7	-	40
SEDDON	-	6	-	6
SIMCA	-	-	1	-
SKODA	1	22	1	113
SOVAB	-	-	7	-
SOVAM	-	-	-	2
SSANGYONG	2	-	2	-
STEYER	-	1	1	5
SUBARU	-	-	-	3
SUZUKI	-	11	10	49
TODOROVIC	-	1	-	1
TOYOTA	307	133	1.740	663
VOLKS WAGEN	94	292	439	1.328
VOLVO	18	101	79	455
WILLYS	-	-	-	1
ZASTAVA	-	-	1	-
ΣΥΝΟΛΟ	2.085	2.631	10.916	12.783

**Πωλήσεις καινούριων φορτηγών :
Μάιος 2007**



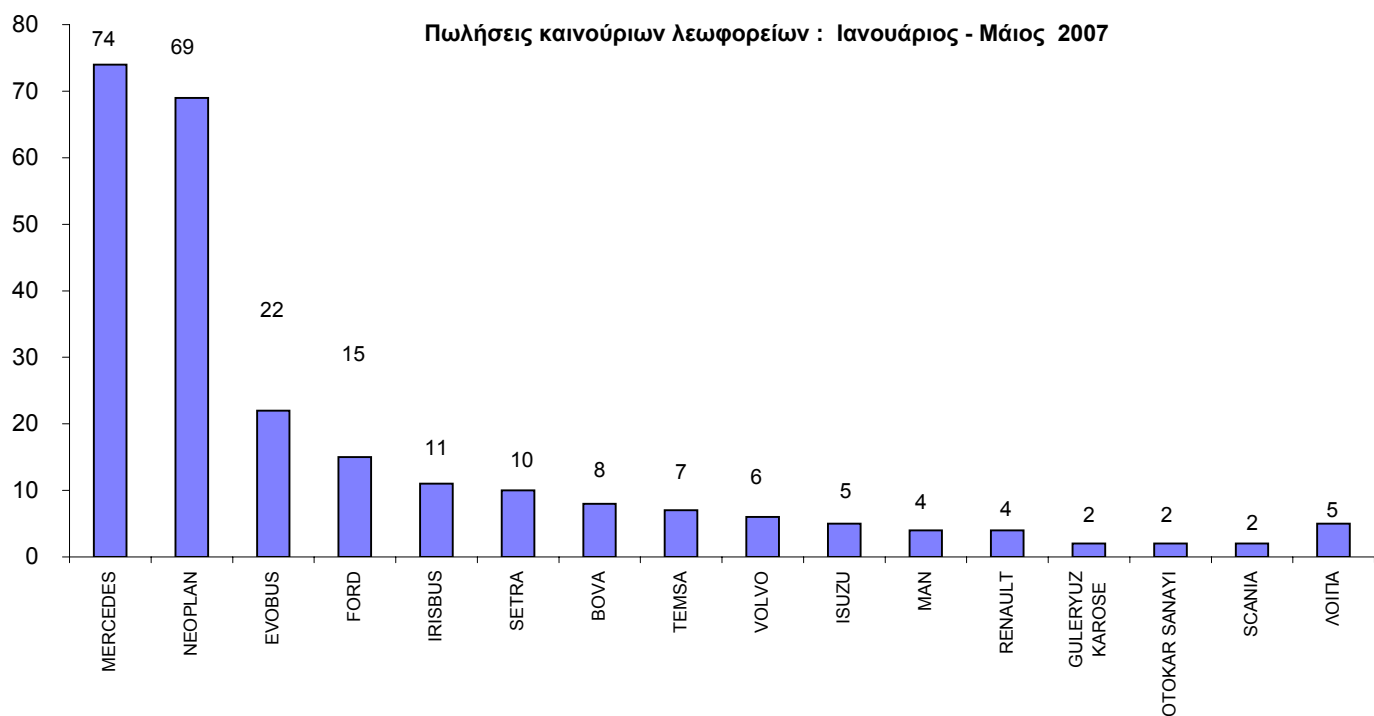
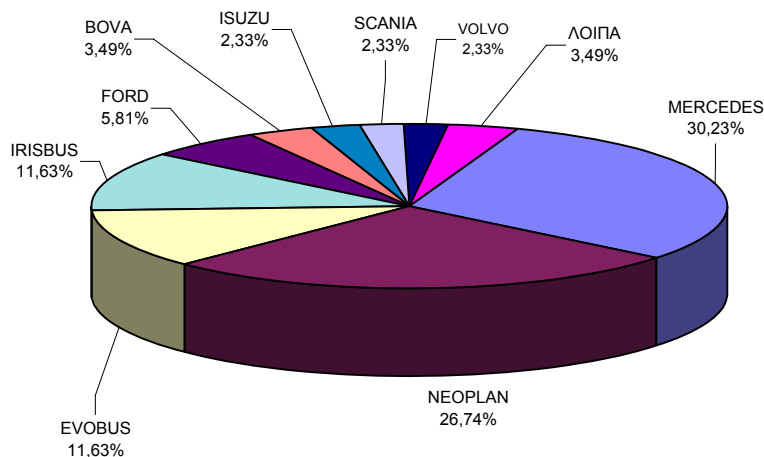
**Πωλήσεις καινούριων φορτηγών :
Ιανουάριος - Μάιος 2007**



**Πίνακας 5. Πωλήσεις καινούριων και μεταχειρισμένων λεωφορείων κατά μάρκα:
Μάιος και Ιανουάριος - Μάιος 2007**

Μάρκες	Λεωφορεία			
	Μάιος		Ιαν. - Μαϊ.	
	καιν.	μεταχ.	καιν.	μεταχ.
BOVA	3	-	8	6
BUSSING	-	-	-	1
CHRYSLER	-	-	-	1
DOTTO SRL	1	-	1	-
EOS-COACH	-	1	-	1
EVOBUS	10	8	22	18
FIAT	-	-	-	3
FIAT-IVECO	-	-	1	1
FORD	5	1	15	10
G.AUWARTER	-	2	-	2
G.B.M. SPA	-	-	-	1
GULERYUZ KAROSE	-	-	2	-
IRISBUS	10	-	11	-
ISUZU	2	-	5	-
KASSBOHRER	-	3	-	21
MAN	-	2	4	17
MERCEDES	26	30	74	103
NEOPLAN	23	3	69	8
OPEL	-	-	-	1
OTOKAR SANAYI	-	-	2	-
RENAULT	1	-	4	-
SALVADOR CAETAN	-	-	1	-
SCANIA	2	-	2	3
SETRA	-	-	10	10
SOVAB	-	-	1	-
TEMSA	1	-	7	-
TROEGMOLLER	-	3	1	15
VOLKS WAGEN	-	1	-	2
VOLVO	2	2	6	6
ΣΥΝΟΛΟ	86	56	246	230

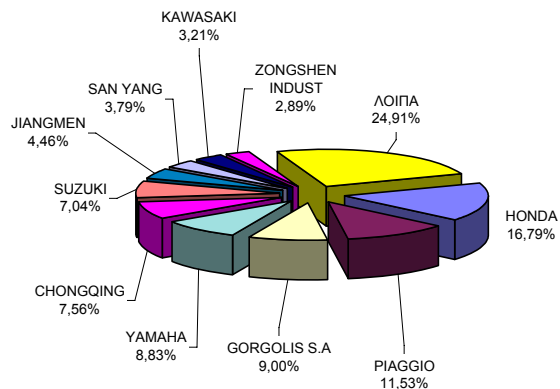
**Πωλήσεις καινούριων λεωφορείων :
Μάιος 2007**



**Πίνακας 6. Πωλήσεις καινούριων και μεταχειρισμένων μοτοσυκλετών κατά μάρκα:
Μάιος και Ιανουάριος - Μάιος 2007**

Μάρκες	Μοτοσυκλέτες			
	Μάιος		Ιαν. - Μαϊ.	
	καιν.	μεταχ.	καιν.	μεταχ.
ACE TRADE	-	-	7	-
AEON MOTOR	31	-	89	-
AIE MOTOR	8	-	25	-
AMSTRONG	6	-	11	-
APRILIA	56	10	271	27
B.M.W.	193	58	648	279
BELGARDA SPA	-	2	-	5
BENZHOUE VEHICLE	13	-	53	1
BOMBARDIER INC.	4	-	14	-
BUJELL MOTORCYCL	3	-	8	-
CHANGZHOU	231	-	581	1
CHINA JIALING	47	-	186	-
CHONGQING	938	1	2.610	2
CHUNFENG	42	-	132	-
CIXI KINGRING	6	-	19	-
CPI MOTOR CO	-	-	12	-
DAELIM	53	1	172	2
DALL'ARA SRL	11	-	21	-
DAZON	3	-	10	-
DINLI METAL	4	-	28	1
DRESEL MCT	3	-	3	-
DUCATI	40	2	118	10
EGIMOTORS	3	1	24	1
FUXIN MOTOR IND	4	-	5	-
GAS GAS	1	-	12	-
GEELY	-	-	12	-
GORGOLIS S.A	1.117	-	3.613	3
GUANGZHOU	79	-	298	-
HARLEY DAVIDSON	17	4	84	17
HERCHEE INDUSTR	6	-	6	-
HONDA	2.083	98	6.155	441
HYOSUNG MOTORS	13	-	35	-
JIANGMEN	553	-	1.842	3
JIANGSU	180	-	504	2
JINAN QINGQI	19	-	54	1
JINCHENG	3	-	16	-
JONWAY	9	-	9	-
JORDAN MOTORS	4	-	4	-
K.L. S.P.A	76	-	276	1
K.T.M	122	6	394	29
KAWASAKI	398	55	1.171	175
KEEWAY	114	-	352	1
KWANG YANG	335	1	807	10
LIFENG GROUP CO	4	-	10	-
LONCIN GROUP	50	1	185	3
LUOYANG NORTHEM	12	-	18	-
MALAGUTI SPA	32	1	104	4
MBK INDUSTRIE	342	13	872	25
MOTIVE POWER	30	-	80	-
MOTO GUZZI	5	-	25	1
MOTO SPA	16	-	55	-
MOTO ZETA SRL	2	-	45	-
MV AGUSTA	18	-	69	1
NACIONAL MOTOR	12	-	122	-
NANCHANG KE CHI	8	-	24	-
NANJING JINCHEN	3	-	8	-
NINGBO LONGJIA	2	-	13	-
PAOLETTI RACING	3	-	12	-
PEUGEOT	91	2	287	5
PIAGGIO	1.430	17	4.445	75
POLARIS	3	-	7	-
QINGQI GROUP NI	3	-	9	-
R.G.P. SRL	10	-	36	-
ROYAL ENFIELD	4	-	7	-
SAN YANG	470	1	1.152	1
SHANGHAI JIALIN	22	-	91	-
SHANGHAI JMSTAR	22	-	72	-
SKY TEAM	14	-	34	-
SUZUKI	873	54	2.573	245
TAIWAN GOLDEN B	7	-	37	1
TAIWAN JET POWE	3	-	5	-
TAIZHOUE	139	1	384	1
TRIUMPH	59	1	190	2
UNIVERSAL	3	-	13	-
XINGYUE GROUP C	35	-	92	1
YAMAHA	1.096	87	3.626	335
ZENGCHENG HAILI	144	-	432	-
ZHEJIANG	197	-	460	1
ZHONGSHAN GUOCH	44	-	272	1
ZONGSHEN INDUST	358	-	970	1
ΛΟΙΠΑ	12	3	46	14
ΣΥΝΟΛΟ	12.406	420	37.573	1.729

**Πωλήσεις καινούριων μοτοσυκλετών :
Μάιος 2007**



**Πωλήσεις καινούριων μοτοσυκλετών :
Ιανουάριος - Μάιος 2007**

