



ΕΛΛΗΝΙΚΗ ΔΗΜΟΚΡΑΤΙΑ

ΥΠΟΥΡΓΕΙΟ ΟΙΚΟΝΟΜΙΑΣ & ΟΙΚΟΝΟΜΙΚΩΝ



ΓΕΝΙΚΗ ΓΡΑΜΜΑΤΕΙΑ
ΕΘΝΙΚΗΣ ΣΤΑΤΙΣΤΙΚΗΣ ΥΠΗΡΕΣΙΑΣ
ΤΗΣ ΕΛΛΑΔΟΣ

Πειραιάς, 4 - 5 - 2007

Δ Ε Λ Τ Ι Ο Τ Υ Π Ο Υ

ΧΟΡΗΓΗΣΗ ΑΔΕΙΩΝ ΚΥΚΛΟΦΟΡΙΑΣ ΟΧΗΜΑΤΩΝ

(Προσωρινά στοιχεία)

Απρίλιος 2007

Η Δ/ση Στατιστικών Τομέα Εμπορίου & Υπηρεσιών της Γενικής Γραμματείας της Εθνικής Στατιστικής Υπηρεσίας της Ελλάδος ανακοινώνει ότι κατά το διάστημα Ιανουαρίου - Απριλίου 2007 κυκλοφόρησαν για πρώτη φορά 136.483 αυτοκίνητα (καινούρια ή μεταχειρισμένα εξωτερικού), παρουσιάζοντας αύξηση 2,7% ως προς την αντίστοιχη περίοδο του 2006, ενώ μείωση 2,2% είχε παρουσιάσει το τετράμηνο 2006 σε σχέση με το 2005.

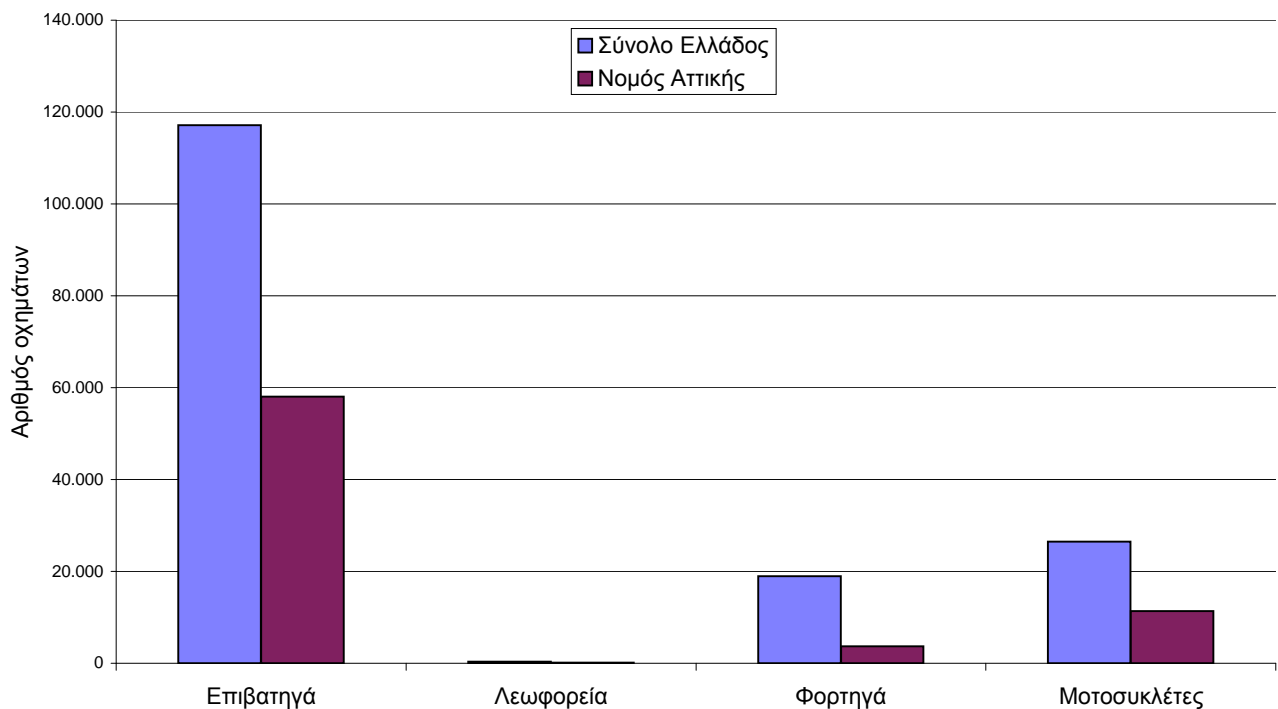
Αντιστοίχως, η κυκλοφορία νέων μοτοσυκλετών (άνω των 50 cc) ανήλθε σε 26.476, έναντι 22.693 το 2006, παρουσιάζοντας αύξηση 16,7%, ενώ αύξηση 5,1% είχε παρουσιάσει το τετράμηνο 2006 σε σχέση με το 2005.

Αρμόδιος : Κων/νος Μενεξές
Τηλέφωνο : 210 4852500
FAX : 210 4852496
e-mail : menexesk@statistics.gr

Πίνακας 1: Οχήματα που κυκλοφόρησαν για πρώτη φορά στην Ελλάδα : 2005 - 2007

Κατηγορία οχημάτων	Ιανουάριος - Απρίλιος						Μεταβολή (%)			
	2007		2006		2005		2007/2006		2006/2005	
	Σύνολο	Από αυτά, μεταχειρ.	Σύνολο	Από αυτά, μεταχειρ.	Σύνολο	Από αυτά, μεταχειρ.	Σύνολο	Από αυτά, μεταχειρ.	Σύνολο	Από αυτά, μεταχειρ.
Σύνολο Ελλάδος										
Σύνολο οχημάτων	162.959	26.888	155.578	25.061	157.412	24.251	4,7	7,3	-1,2	3,3
1. Αυτοκίνητα	136.483	25.579	132.885	23.756	135.825	22.869	2,7	7,7	-2,2	3,9
Επιβατηγά	117.166	15.253	113.138	13.643	116.450	12.592	3,6	11,8	-2,8	8,3
Λεωφορεία	334	174	450	226	380	192	-25,8	-23,0	18,4	17,7
Φορτηγά	18.983	10.152	19.297	9.887	18.995	10.085	-1,6	2,7	1,6	-2,0
2. Μοτοσυκλέτες > 50 cc	26.476	1.309	22.693	1.305	21.587	1.382	16,7	0,3	5,1	-5,6
Νομός Αττικής										
Σύνολο οχημάτων	73.176	7.369	70.320	7.304	72.491	7.313	4,1	0,9	-3,0	-0,1
1. Αυτοκίνητα	61.823	7.003	60.085	6.841	62.108	6.787	2,9	2,4	-3,3	0,8
Επιβατηγά	58.030	5.444	56.282	5.267	58.473	5.169	3,1	3,4	-3,7	1,9
Λεωφορεία	131	50	174	67	133	33	-24,7	-25,4	30,8	103,0
Φορτηγά	3.662	1.509	3.629	1.507	3.502	1.585	0,9	0,1	3,6	-4,9
2. Μοτοσυκλέτες > 50 cc	11.353	366	10.235	463	10.383	526	10,9	-21,0	-1,4	-12,0

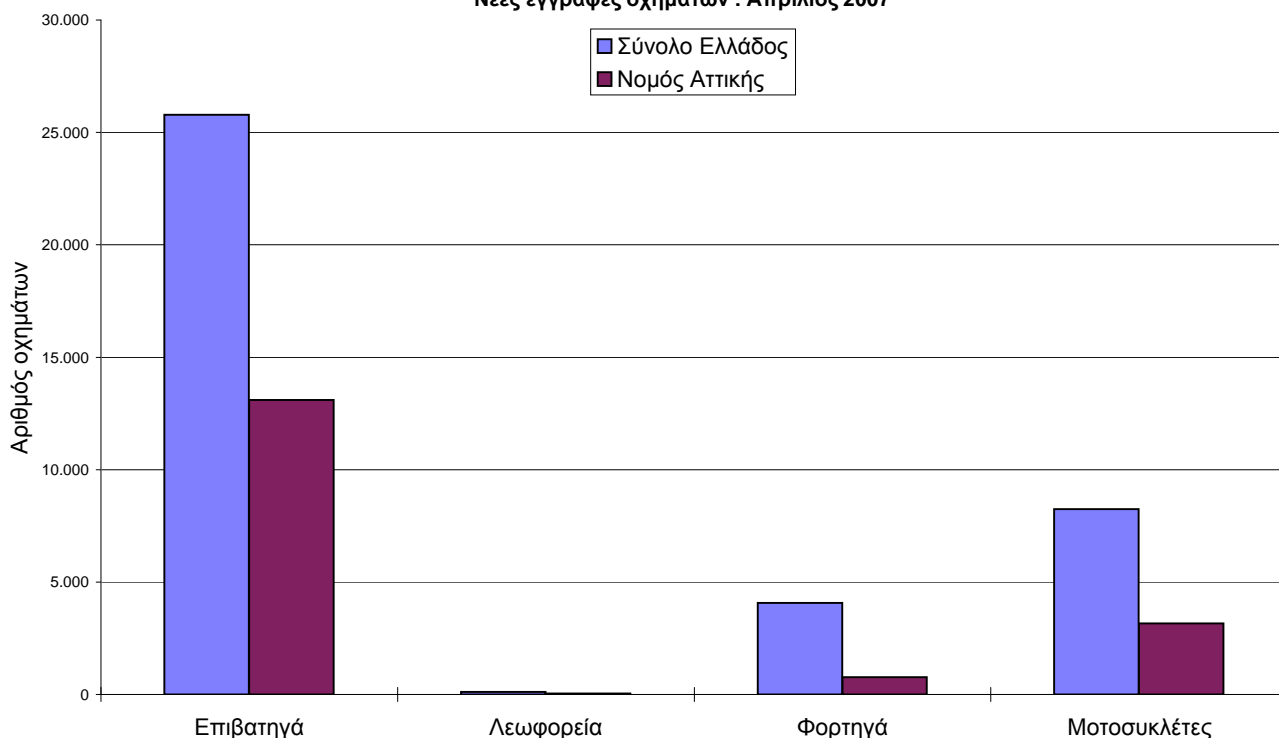
Νέες εγγραφές οχημάτων : Ιανουάριος - Απρίλιος 2007



Πίνακας 2: Οχήματα που κυκλοφόρησαν για πρώτη φορά στην Ελλάδα : 2005 - 2007

Κατηγορία οχημάτων	Απρίλιος						Μεταβολή (%)			
	2007		2006		2005		2007/2006		2006/2005	
	Σύνολο	Από αυτά, μεταχειρ.	Σύνολο	Από αυτά, μεταχειρ.	Σύνολο	Από αυτά, μεταχειρ.	Σύνολο	Από αυτά, μεταχειρ.	Σύνολο	Από αυτά, μεταχειρ.
Σύνολο Ελλάδος										
Σύνολο οχημάτων	38.219	5.782	38.611	5.730	41.929	6.118	-1,0	0,9	-7,9	-6,3
1. Αυτοκίνητα	29.974	5.414	30.933	5.277	34.137	5.662	-3,1	2,6	-9,4	-6,8
Επιβατηγά	25.780	3.169	26.483	2.946	29.218	3.068	-2,7	7,6	-9,4	-4,0
Λεωφορεία	116	42	130	66	122	56	-10,8	-36,4	6,6	17,9
Φορτηγά	4.078	2.203	4.320	2.265	4.797	2.538	-5,6	-2,7	-9,9	-10,8
2. Μοτοσυκλέτες > 50 cc	8.245	368	7.678	453	7.792	456	7,4	-18,8	-1,5	-0,7
Νομός Αττικής										
Σύνολο οχημάτων	17.075	1.567	17.699	1.697	20.099	1.921	-3,5	-7,7	-11,9	-11,7
1. Αυτοκίνητα	13.917	1.480	14.569	1.559	16.540	1.755	-4,5	-5,1	-11,9	-11,2
Επιβατηγά	13.094	1.152	13.680	1.179	15.616	1.342	-4,3	-2,3	-12,4	-12,1
Λεωφορεία	48	17	57	24	41	10	-15,8	-29,2	39,0	140,0
Φορτηγά	775	311	832	356	883	403	-6,9	-12,6	-5,8	-11,7
2. Μοτοσυκλέτες > 50 cc	3.158	87	3.130	138	3.559	166	0,9	-37,0	-12,1	-16,9

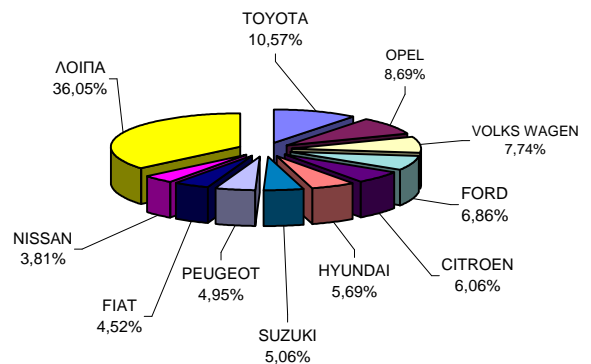
Νέες εγγραφές οχημάτων : Απρίλιος 2007



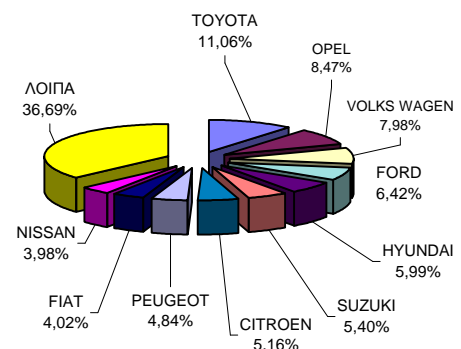
**Πίνακας 3. Πωλήσεις καινούριων και μεταχειρισμένων επιβατηγών κατά μάρκα :
Απρίλιος και Ιανουάριος - Απρίλιος 2007**

Μάρκες	Επιβατηγά			
	Απρίλιος		Ιαν. - Απρ.	
	καιν.	μεταχ.	καιν.	μεταχ.
ADRIA	-	-	4	-
ALFA ROMEO	150	6	671	34
ASTON MARTIN	1	1	1	4
AUDI	438	225	1.822	1.123
AUTOCARABANS - RIMOR SPA	1	-	2	2
B.M.W.	765	557	3.384	2.637
BENTLEY	4	-	11	2
BUGGY APAL	-	1	-	1
CADILLAC	-	-	-	1
CHEVROLET	620	-	2.392	7
CHRYSLER JEEP	174	27	1.022	200
CITROEN	1.370	11	5.258	60
DAEWOO	-	3	1	10
DAIHATSU	341	20	1.845	110
DIAMONT	-	1	-	1
DODGE	26	-	221	-
FERRARI	3	4	8	10
FIAT	1.021	59	4.099	206
FORD	1.550	43	6.546	208
G.M.C.	-	1	-	1
GENERAL MOTORS	8	8	49	24
GREAT WALL MOTO	-	-	1	-
HOBBY WOHNWAGEN	-	-	1	-
HONDA	391	142	2.120	706
HYMER AG	1	-	7	-
HYUNDAI	1.287	17	6.100	53
I.V.R.S.R.L	-	-	1	-
ISUZU	-	1	-	4
JAGUAR	18	21	106	85
JIANGLING LANDW	3	1	15	3
KIA	675	3	3.086	18
LADA	42	1	276	2
LAMBORGHINI	-	1	-	2
LANCIA	91	3	435	42
LAND ROVER	55	21	193	111
LOTUS	-	1	2	2
MASERATI	1	3	4	9
MAZDA	458	37	1.826	139
MC LOUIS SPA	-	-	1	-
MERCEDES	591	897	2.863	4.348
MG	-	1	-	2
MITSUBISHI	350	16	2.000	107
MORGAN	-	-	1	-
N.S.U.	-	-	-	1
NISSAN	861	53	4.059	182
OPEL	1.965	101	8.629	486
PEUGEOT	1.120	17	4.931	98
PORSCHE	40	34	190	229
RENAULT	543	21	2.299	109
ROLCS ROYCE	-	-	-	1
SAAB	97	12	487	44
SEA S.P.A	-	-	3	-
SEAT	767	6	3.584	39
SKODA	853	3	3.871	20
SMART	241	427	541	1.891
SSANGYONG	23	-	111	1
SUBARU	132	8	766	53
SUZUKI	1.143	66	5.501	294
TOYOTA	2.391	93	11.269	514
TRIGANO	4	-	16	-
VOLKS WAGEN	1.751	189	8.130	972
VOLVO	245	6	1152	39
ΛΟΙΠΑ	-	-	-	6
ΣΥΝΟΛΟ	22.611	3.169	101.913	15.253

**Πωλήσεις καινούριων επιβατηγών :
Απρίλιος 2007**



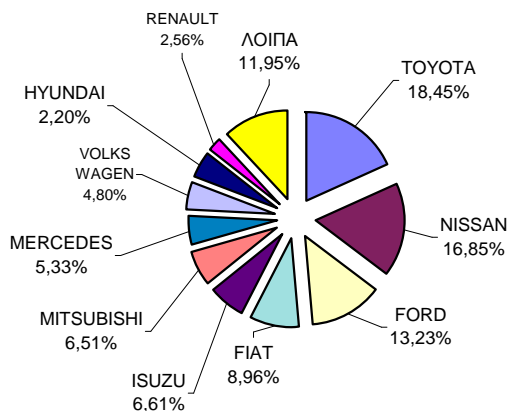
**Πωλήσεις καινούριων επιβατηγών :
Ιανουάριος - Απρίλιος 2007**



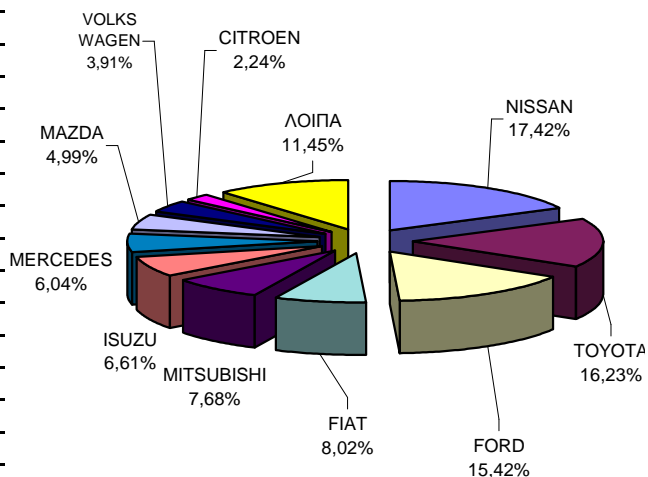
**Πίνακας 4. Πωλήσεις καινούριων και μεταχειρισμένων φορτηγών κατά μάρκα:
Απρίλιος και Ιανουάριος - Απρίλιος 2007**

Μάρκες	Φορτηγά			
	Απρίλιος		Ιαν. - Απρ.	
	καιν.	μεταχ.	καιν.	μεταχ.
ASTRA	7	-	8	1
AUDI	-	-	-	1
B.M.W.	-	-	-	1
CAETANO	-	-	-	1
CHEVROLET	-	-	2	6
CHRYSLER	-	2	-	6
CITROEN	35	8	198	32
DAF	15	20	57	109
DAIHATSU	-	8	-	36
DODGE	-	2	1	5
FIAT	168	35	708	145
FIAT-IVECO	-	13	4	51
FORD	248	168	1.362	716
GENERAL MOTORS	-	2	1	6
HONDA	-	-	-	1
HYUNDAI	22	7	104	33
IBC VEHICLES	-	-	-	1
IMPIANTI S.P.A.	-	-	-	1
ISUZU	124	29	584	136
IVECO MAGIRUS	4	2	25	8
IVECO SPA	12	-	69	4
KIA	-	1	-	10
LEYLAND AUSTR.	-	1	-	1
MAGIRUS	-	1	-	7
MAN	29	112	123	538
MAZDA	89	34	441	198
MERCEDES	100	758	533	3.412
MITSUBISHI	122	202	678	1.039
NISSAN	316	156	1.538	847
OAF	-	1	1	3
OPEL	45	64	182	307
PEUGEOT	14	11	58	51
PFAU	-	-	-	1
PIAGGIO	18	5	62	19
RENAULT	48	41	178	132
ROVER	-	1	-	2
SCAM SRL	-	-	-	1
SCANIA	4	38	55	192
SEAT	-	7	-	33
SIMCA	-	-	1	-
SKODA	-	29	-	91
SOVAB	2	-	7	-
SOVAM	-	-	-	2
STEYER	-	1	1	4
SUBARU	-	1	-	3
SUZUKI	4	11	10	38
TOYOTA	346	129	1.433	530
VOLKS WAGEN	90	216	345	1.036
VOLVO	13	86	61	354
WILLYS	-	1	-	1
ZASTAVA	-	-	1	-
ΣΥΝΟΛΟ	1.875	2.203	8.831	10.152

**Πωλήσεις καινούριων φορτηγών :
Απρίλιος 2007**



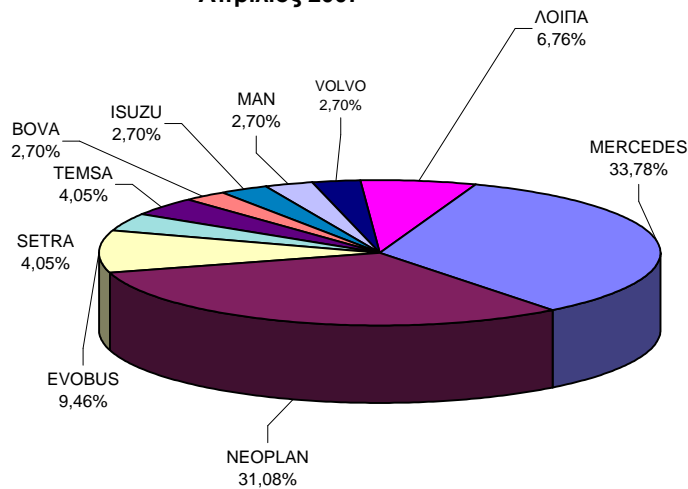
**Πωλήσεις καινούριων φορτηγών :
Ιανουάριος - Απρίλιος 2007**



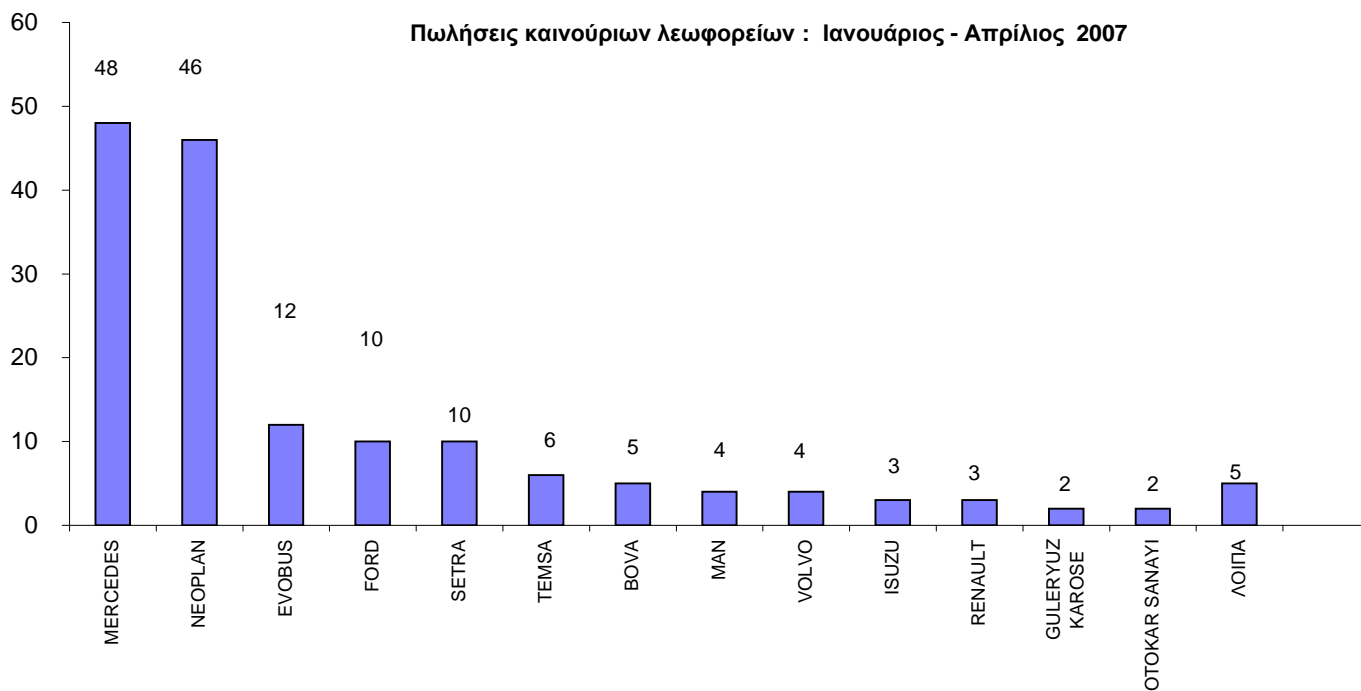
**Πίνακας 5. Πωλήσεις καινούριων και μεταχειρισμένων λεωφορείων κατά μάρκα:
Απρίλιος και Ιανουάριος - Απρίλιος 2007**

Μάρκες	Λεωφορεία			
	Απρίλιος		Ιαν. - Απρ.	
	καιν.	μεταχ.	καιν.	μεταχ.
BOVA	2	2	5	6
BUSSING	-	-	-	1
CHRYSLER	-	-	-	1
EVOBUS	7	3	12	10
FIAT	-	-	-	3
FIAT-IVECO	-	-	1	1
FORD	-	1	10	9
G.B.M. SPA	-	-	-	1
GULERYUZ KAROSE	1	-	2	-
IRISBUS	-	-	1	-
ISUZU	2	-	3	-
KASSBOHRER	-	3	-	18
MAN	2	2	4	15
MERCEDES	25	22	48	73
NEOPLAN	23	-	46	5
OPEL	-	-	-	1
OTOKAR SANAYI	1	-	2	-
RENAULT	-	-	3	-
SALVADOR CAETAN	1	-	1	-
SCANIA	-	1	-	3
SETRA	3	3	10	10
SOVAB	1	-	1	-
TEMSA	3	-	6	-
TROEGMOLLER	1	3	1	12
VOLKS WAGEN	-	-	-	1
VOLVO	2	2	4	4
ΣΥΝΟΛΟ	74	42	160	174

**Πωλήσεις καινούριων λεωφορείων :
Απρίλιος 2007**



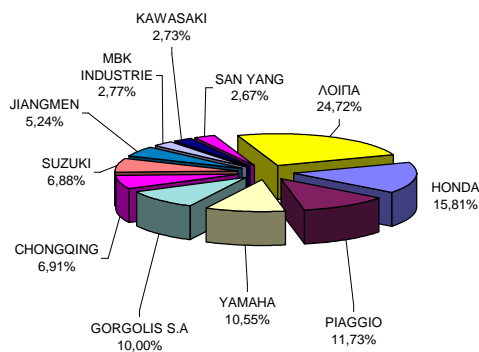
Πωλήσεις καινούριων λεωφορείων : Ιανουάριος - Απρίλιος 2007



Πίνακας 6. Πωλήσεις καινούριων και μεταχειρισμένων μοτοσυκλετών κατά μάρκα: Απρίλιος και Ιανουάριος - Απρίλιος 2007

Μάρκες	Μοτοσυκλέτες			
	Απρίλιος		Ιαν. - Απρ.	
	καιν.	μεταχ.	καιν.	μεταχ.
ACE TRADE	-	-	7	-
AEON MOTOR	18	-	58	-
AIE MOTOR	7	-	17	-
AIXAM	1	-	3	-
AMSTRONG	-	-	5	-
APRILIA	55	9	215	17
B.M.W.	133	58	455	221
BAROSSA	-	-	1	-
BELGARDA SPA	-	-	-	3
BENELLI	-	-	1	-
BENZHOU VEHICLE	15	-	40	1
BETA MOTOR SPA	-	-	1	1
BOMBARDIER INC.	2	-	10	-
BUELL MOTORCYCL	1	-	5	-
CARAL FACTORY S	-	-	2	-
CHANGZHOU	139	-	350	1
CHINA JIALING	32	-	139	-
CHONGQING	544	1	1.672	1
CHUNFENG	40	-	90	-
CIXI KINGRING	4	-	13	-
CPI MOTOR CO	-	-	12	-
D.K.W.	-	-	-	2
DAELIM	30	1	119	1
DALL'ARA SRL	2	-	10	-
DAZON	4	-	7	-
DINLI METAL	8	-	24	1
DUCATI	19	2	78	8
EGIMOTORS	4	-	21	-
FOSTI MOTORCYCL	-	-	1	-
FUXIN MOTOR IND	1	-	1	-
G.H.E. MOTORHIS	-	-	1	-
GAS GAS	-	-	11	-
GEELY	2	-	12	-
GILERA	-	-	-	1
GORGOLIS S.A	788	2	2.496	3
GUANGZHOU	73	-	219	-
HARLEY DAVIDSON	14	4	67	13
HERCULES	-	1	-	1
HONDA	1.245	91	4.072	343
HONGDU AVIATION	-	-	1	-
HUSABERG	-	-	-	1
HYOSUNG MOTORS	6	-	22	-
JIANGMEN	413	-	1.289	3
JIANGSU	105	-	324	2
JIANSHE	1	-	1	-
JINAN QINGQI	12	-	35	1
JINCHENG	3	-	13	-
K.L. S.P.A	77	-	200	1
K.L. S.R.L.	1	-	3	-
K.T.M	73	10	272	23
KAWASAKI	215	35	773	120
KEEWAY	71	-	238	1
KWANG YANG	154	1	472	9
LIFENG GROUP CO	4	-	6	-
LONGJIN GROUP	44	-	135	2
LUOYANG NORTHEM	2	-	6	-
MALAGUTI SPA	19	2	72	3
MBK INDUSTRIE	218	3	530	12
MODENAS	-	-	-	2
MOTIVE POWER	29	-	50	-
MOTO GUZZI	6	-	20	1
MOTO LAVERDA	-	-	3	-
MOTO SPA	17	-	39	-
MOTO ZETA SRL	11	-	43	-
MV AGUSTA	15	1	51	1
MZ	-	-	1	-
NACIONAL MOTOR	14	-	110	-
NANCHANG KE CHI	13	-	16	-
NANJING JINCHEN	1	-	5	-
NINGBO LONGJIA	3	-	11	-
PAOLETTI RACING	3	-	9	-
PEUGEOT	55	-	196	3
PIAGGIO	924	18	3.015	58
POLARIS	1	-	4	-
QINGQI GROUP NI	3	-	6	-
R.G.P. SRL	8	-	26	-
REINMECH CORPOR	-	-	2	-
RIEJU	3	-	3	-
ROYAL ENFIELD	2	-	3	-
SACHS	-	-	2	-
SAN YANG	210	-	682	-
SECMA	-	-	1	-
SEIM-MOTO GUZZI	-	1	-	1
SHANGHAI JIALIN	16	-	69	-
SHANGHAI JMSTAR	17	-	50	-
SHANGHAI SHENKE	2	-	2	-
SHANGHAI YIDE V	1	-	1	-
SKY TEAM	7	-	20	-
STANDARD MOTOR	-	-	1	1
SUZUKI	542	55	1.700	191
TAIWAN GOLDEN B	11	-	30	1
TAIWAN JET POWE	-	-	2	-
TAIZHOU	68	-	245	-
TM RACING S.R.L	-	-	1	-
TRIUMPH	42	-	131	1
UNIVERSAL	5	-	10	-
XINGYUE GROUP C	24	-	57	1
YAMAHA	831	73	2.530	248
ZENGCHENG HAILI	91	-	288	-
ZHEJIANG	89	-	265	1
ZHONGSHAN GUOCH	43	-	228	1
ZONGSHEN INDUST	171	-	612	1
ΛΟΙΠΑ	-	-	-	1
ΣΥΝΟΛΟ	7.877	368	25.167	1.309

Πωλήσεις καινούριων μοτοσυκλετών : Απρίλιος 2007



Πωλήσεις καινούριων μοτοσυκλετών : Ιανουάριος - Απρίλιος 2007

