



ΕΛΛΗΝΙΚΗ ΔΗΜΟΚΡΑΤΙΑ

ΥΠΟΥΡΓΕΙΟ ΟΙΚΟΝΟΜΙΑΣ & ΟΙΚΟΝΟΜΙΚΩΝ



ΓΕΝΙΚΗ ΓΡΑΜΜΑΤΕΙΑ
ΕΘΝΙΚΗΣ ΣΤΑΤΙΣΤΙΚΗΣ ΥΠΗΡΕΣΙΑΣ
ΤΗΣ ΕΛΛΑΔΟΣ

Πειραιάς, 5 - 3 - 2007

Δ Ε Λ Τ Ι Ο Τ Υ Π Ο Υ

ΧΟΡΗΓΗΣΗ ΑΔΕΙΩΝ ΚΥΚΛΟΦΟΡΙΑΣ ΟΧΗΜΑΤΩΝ

(Προσωρινά στοιχεία)

Φεβρουάριος 2007

Η Δ/ση Στατιστικών Τομέα Εμπορίου & Υπηρεσιών της Γενικής Γραμματείας της Εθνικής Στατιστικής Υπηρεσίας της Ελλάδος ανακοινώνει ότι κατά το διάστημα Ιανουαρίου - Φεβρουαρίου 2007 κυκλοφόρησαν για πρώτη φορά 69.514 αυτοκίνητα (καινούρια ή μεταχειρισμένα εξωτερικού), παρουσιάζοντας αύξηση 1,6% ως προς την αντίστοιχη περίοδο του 2006, ενώ αύξηση 0,1% είχε παρουσιάσει το δίμηνο 2006 σε σχέση με το 2005.

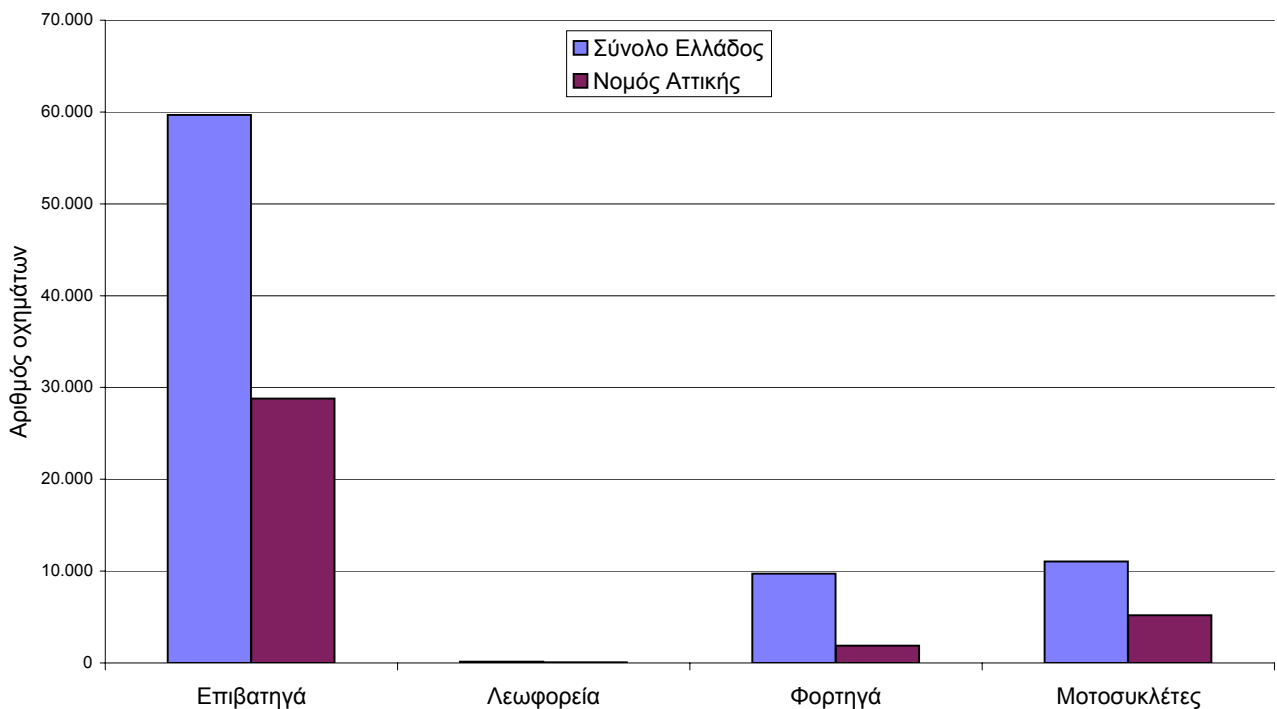
Αντιστοίχως, η κυκλοφορία νέων μοτοσυκλετών (άνω των 50 cc) ανήλθε σε 11.057, έναντι 8.476 το 2006, παρουσιάζοντας αύξηση 30,5%, ενώ αύξηση 2,6% είχε παρουσιάσει το δίμηνο 2006 σε σχέση με το 2005.

Αρμόδιος : Κων/νος Μενεξές
Τηλέφωνο : 210 4852500
FAX : 210 4852496
e-mail : menexesk@statistics.gr

Πίνακας 1: Οχήματα που κυκλοφόρησαν για πρώτη φορά στην Ελλάδα : 2005 - 2007

Κατηγορία οχημάτων	Ιανουάριος - Φεβρουάριος						Μεταβολή (%)			
	2007		2006		2005		2007/2006		2006/2005	
	Σύνολο	Από αυτά, μεταχειρ.	Σύνολο	Από αυτά, μεταχειρ.	Σύνολο	Από αυτά, μεταχειρ.	Σύνολο	Από αυτά, μεταχειρ.	Σύνολο	Από αυτά, μεταχειρ.
Σύνολο Ελλάδος										
Σύνολο οχημάτων	80.571	13.980	76.900	12.944	76.598	12.178	4,8	8,0	0,4	6,3
1. Αυτοκίνητα	69.514	13.396	68.424	12.472	68.334	11.629	1,6	7,4	0,1	7,2
Επιβατηγά	59.664	8.148	58.284	7.373	58.642	6.423	2,4	10,5	-0,6	14,8
Λεωφορεία	139	88	183	77	161	84	-24,0	14,3	13,7	-8,3
Φορτηγά	9.711	5.160	9.957	5.022	9.531	5.122	-2,5	2,7	4,5	-2,0
2. Μοτοσυκλέτες > 50 cc	11.057	584	8.476	472	8.264	549	30,5	23,7	2,6	-14,0
Νομός Αττικής										
Σύνολο οχημάτων	35.911	3.816	33.895	3.674	34.079	3.547	5,9	3,9	-0,5	3,6
1. Αυτοκίνητα	30.704	3.639	29.795	3.491	29.909	3.326	3,1	4,2	-0,4	5,0
Επιβατηγά	28.779	2.851	27.887	2.760	28.138	2.546	3,2	3,3	-0,9	8,4
Λεωφορεία	56	24	71	19	61	14	-21,1	26,3	16,4	35,7
Φορτηγά	1.869	764	1.837	712	1.710	766	1,7	7,3	7,4	-7,0
2. Μοτοσυκλέτες > 50 cc	5.207	177	4.100	183	4.170	221	27,0	-3,3	-1,7	-17,2

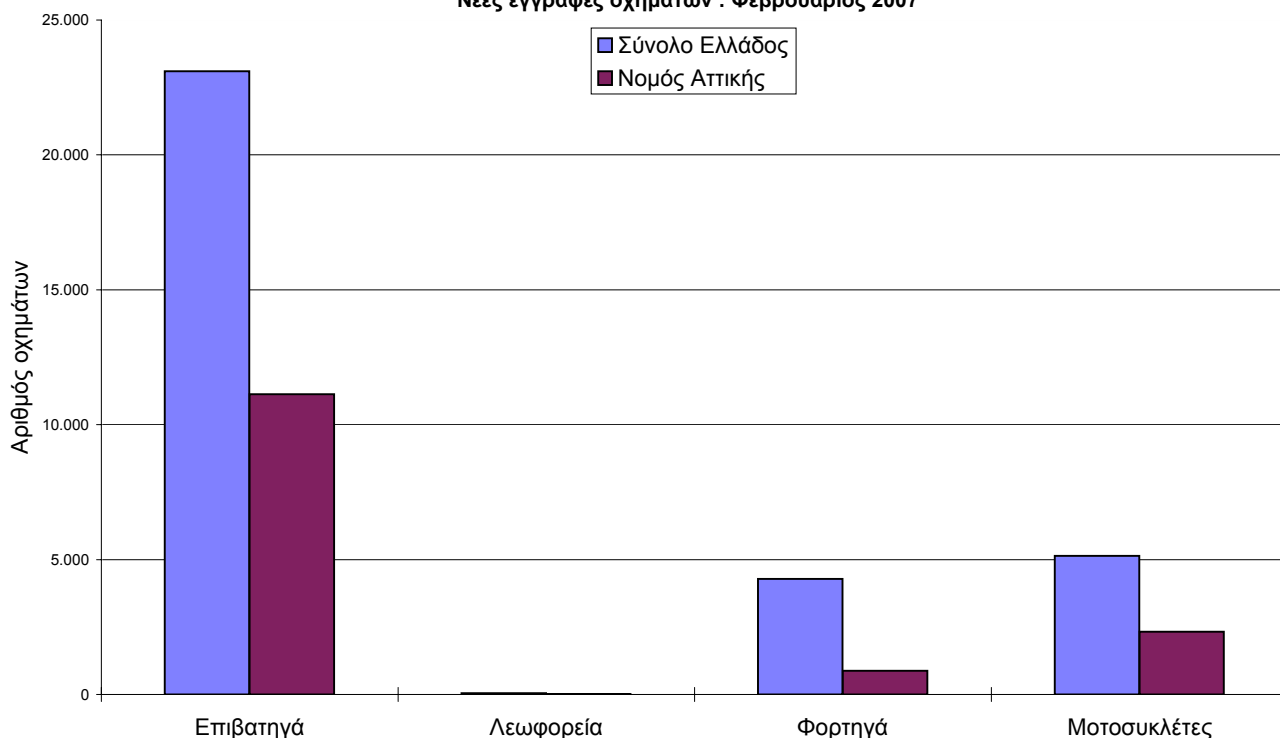
Νέες εγγραφές οχημάτων : Ιανουάριος - Φεβρουάριος 2007



Πίνακας 2: Οχήματα που κυκλοφόρησαν για πρώτη φορά στην Ελλάδα : 2005 - 2007

Κατηγορία οχημάτων	Φεβρουάριος						Μεταβολή (%)			
	2007		2006		2005		2007/2006		2006/2005	
	Σύνολο	Από αυτά, μεταχειρ.	Σύνολο	Από αυτά, μεταχειρ.	Σύνολο	Από αυτά, μεταχειρ.	Σύνολο	Από αυτά, μεταχειρ.	Σύνολο	Από αυτά, μεταχειρ.
Σύνολο Ελλάδος										
Σύνολο οχημάτων	32.562	5.819	32.903	5.681	31.043	5.251	-1,0	2,4	6,0	8,2
1. Αυτοκίνητα	27.427	5.590	28.901	5.473	27.587	5.017	-5,1	2,1	4,8	9,1
Επιβατηγά	23.101	3.262	24.182	3.057	23.128	2.639	-4,5	6,7	4,6	15,8
Λεωφορεία	47	30	94	43	62	33	-50,0	-30,2	51,6	30,3
Φορτηγά	4.279	2.298	4.625	2.373	4.397	2.345	-7,5	-3,2	5,2	1,2
2. Μοτοσυκλέτες > 50 cc	5.135	229	4.002	208	3.456	234	28,3	10,1	15,8	-11,1
Νομός Αττικής										
Σύνολο οχημάτων	14.347	1.565	14.963	1.636	13.757	1.596	-4,1	-4,3	8,8	2,5
1. Αυτοκίνητα	12.025	1.497	13.017	1.556	11.991	1.499	-7,6	-3,8	8,6	3,8
Επιβατηγά	11.131	1.130	12.055	1.187	11.115	1.103	-7,7	-4,8	8,5	7,6
Λεωφορεία	17	9	35	10	24	6	-51,4	-10,0	45,8	66,7
Φορτηγά	877	358	927	359	852	390	-5,4	-0,3	8,8	-7,9
2. Μοτοσυκλέτες > 50 cc	2.322	68	1.946	80	1.766	97	19,3	-15,0	10,2	-17,5

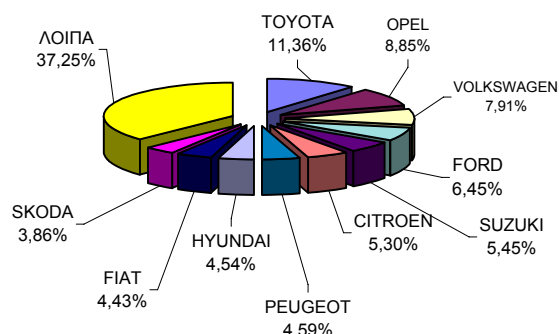
Νέες εγγραφές οχημάτων : Φεβρουάριος 2007



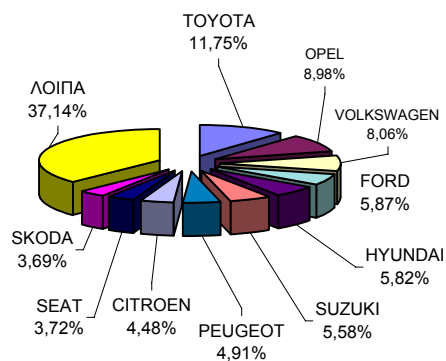
**Πίνακας 3. Πωλήσεις καινούριων και μεταχειρισμένων επιβατηγών κατά μάρκα :
Φεβρουάριος και Ιανουάριος - Φεβρουάριος 2007**

Μάρκες	Επιβατηγά			
	Φεβρουάριος		Ιαν. - Φεβ.	
	καιν.	μεταχ.	καιν.	μεταχ.
ADRIA	-	-	1	-
ALFA ROMEO	144	9	315	17
AUDI	403	250	814	618
AUTOCARAVANS RI	-	-	-	1
B.M.W	756	564	1.713	1.419
BENTLEY	1	1	6	1
CADILLAC	-	1	-	1
CAMI AUTOMOTIVE	-	5	-	10
CHEVROLET	414	1	1.012	4
CHRYSLER	219	38	568	122
CITROEN	1.052	15	2.307	36
DAEWOO	-	2	1	5
DODGE	44	-	115	-
DAIHATSU	407	22	1.078	64
FERRARI	2	1	3	2
FIAT	879	37	1.886	92
FORD	1.280	49	3.026	109
GENERAL MOTORS	14	4	25	13
HONDA	461	156	1.181	377
HYMER AG	2	-	4	-
HYUNDAI	901	12	2.996	30
I.V.R.S.R.L	-	-	1	-
ISUZU	-	-	-	3
JAGUAR	20	19	50	46
JEEP	-	1	0	8
JIANGLING LANDW	2	-	10	-
KIA	535	4	1.751	8
LADA	56	1	169	1
LANCIA	80	9	210	36
LAND ROVER	43	13	74	35
LOTUS	-	-	-	1
MASERATI	1	-	2	4
MAZDA	362	26	877	65
MERCEDES	521	907	1.411	2.303
MG	-	-	-	1
MITSUBISHI	492	19	1.213	57
MORGAN MOTOR CO	-	-	1	-
NISSAN	662	35	1.725	87
OPEL	1.755	88	4.624	261
PEUGEOT	911	21	2.529	56
PORSCHE	31	60	80	128
RENAULT	503	25	1.289	63
ROLLS ROYCE	-	-	-	1
ROVER	-	8	1	30
SAAB	109	12	257	23
SEA S.P.A	2	-	2	-
SEAT	675	6	1.914	23
SKODA	765	3	1.900	13
SMART	78	422	220	950
SSANGYONG MOTOR	27	1	56	1
SUBARU	153	16	427	31
SUZUKI	1.081	53	2.876	146
TOYOTA	2.254	108	6.055	285
TRIGANO SPA	4	-	8	-
VOLKSWAGEN	1.570	224	4.154	532
VOLVO	168	7	578	20
ΛΟΙΠΑ	-	7	1	9
ΣΥΝΟΛΟ	19.839	3.262	51.516	8.148

**Πωλήσεις καινούριων επιβατηγών :
Φεβρουάριος 2007**



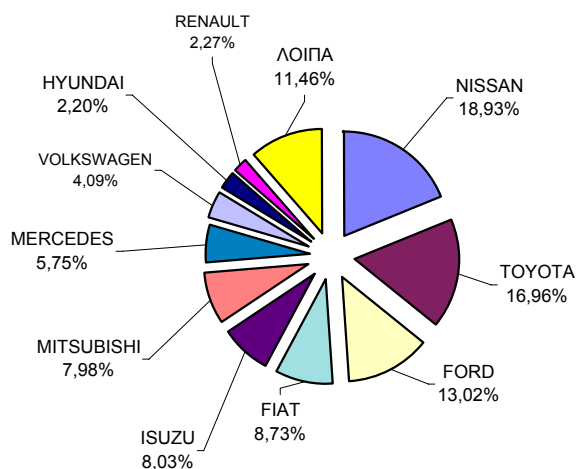
**Πωλήσεις καινούριων επιβατηγών :
Ιανουάριος - Φεβρουάριος 2007**



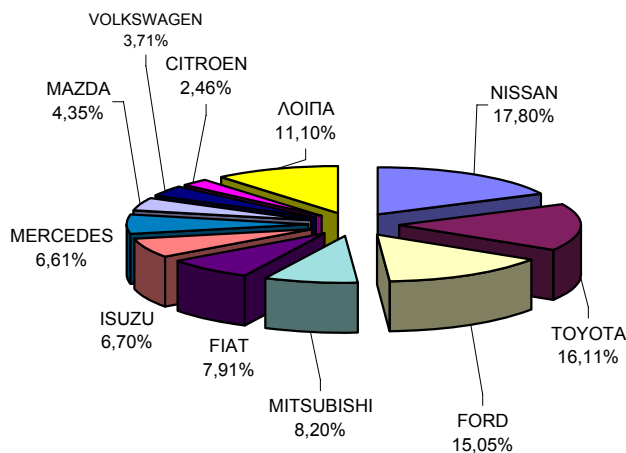
**Πίνακας 4. Πωλήσεις καινούριων και μεταχειρισμένων φορτηγών κατά μάρκα:
Φεβρουάριος και Ιανουάριος - Φεβρουάριος 2007**

Μάρκες	Φορτηγά			
	Φεβρουάριος		Ιαν. - Φεβ.	
	καιν.	μεταχ.	καιν.	μεταχ.
ASTRA	1	-	1	-
B.M.W	-	1	-	1
CADILLAC	-	-	-	1
CHEVROLET	-	4	2	5
CHRYSLER	-	1	-	3
CITROEN	55	7	112	15
DAF	18	23	32	54
DAIHATSU	-	13	-	20
DODGE	-	1	1	2
FIAT	173	36	360	83
FORD	258	147	685	355
FORD OTOMOTIV S	1	-	1	-
HONDA	-	1	-	1
HYUNDAI	19	8	52	19
ISUZU	159	34	305	77
IVECO MAGIRUS	4	3	8	5
IVECO SPA	26	-	30	2
KIA	-	4	-	8
MAGIRUS	-	1	-	2
MAN	29	129	67	270
MAZDA	35	44	198	109
MERCEDES	114	779	301	1.700
MITSUBISHI	158	174	373	423
MMC SITTIPOI	1	48	3	135
NISSAN	375	197	810	460
OPEL	39	71	93	159
PEUGEOT	11	12	36	24
PIAGGIO	12	3	25	8
RENAULT	45	34	85	60
SCANIA	10	48	32	107
SEAT	-	9	-	18
SKODA	-	24	-	44
SOVAM	-	-	-	1
STEYER	-	1	-	2
SUBARU	-	1	-	2
SUZUKI	1	9	4	20
TOYOTA	336	111	733	270
VOLKSWAGEN	81	239	169	534
VOLVO	18	81	29	160
ZASTAVA KAMIONI	-	-	1	-
ΛΟΙΠΑ	2	-	3	1
ΣΥΝΟΛΟ	1.981	2.298	4.551	5.160

**Πωλήσεις καινούριων φορτηγών :
Φεβρουάριος 2007**



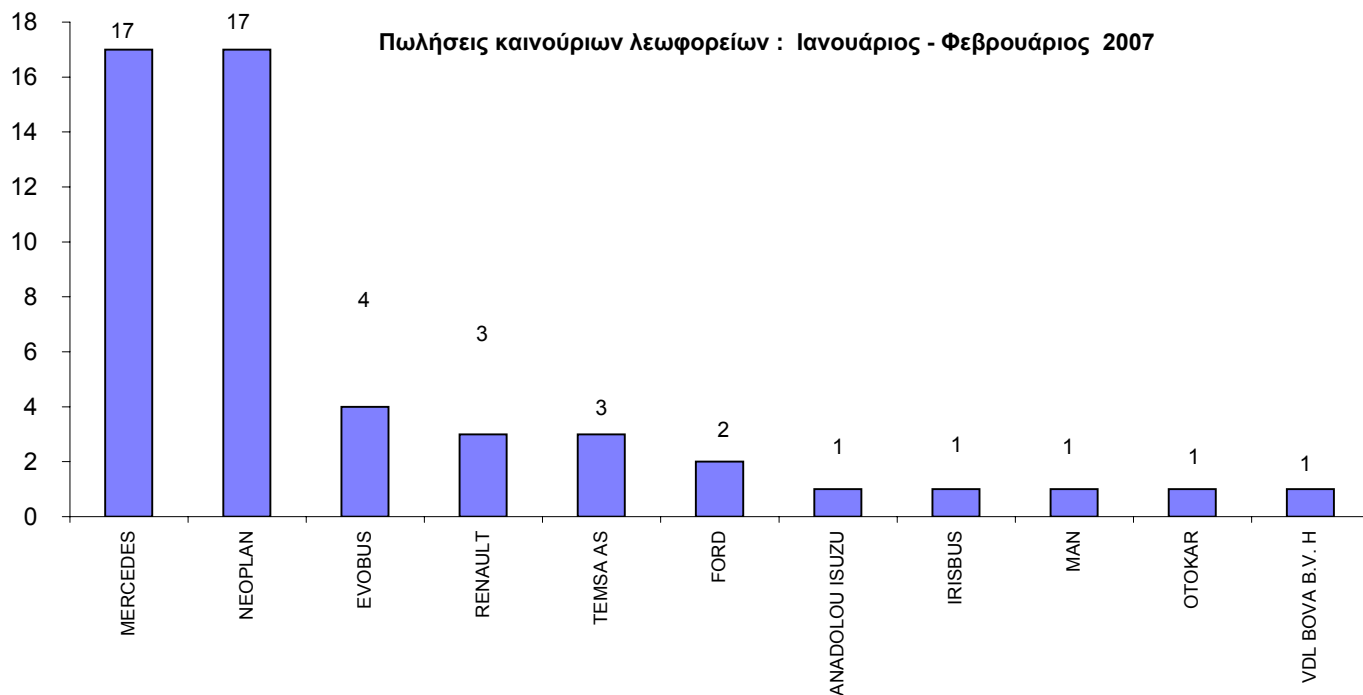
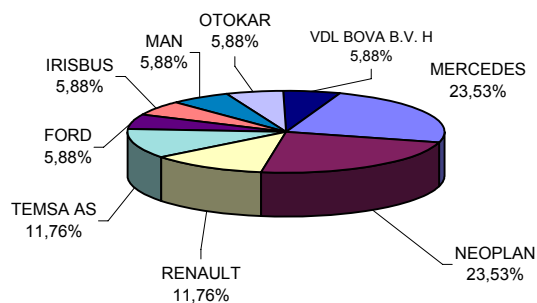
**Πωλήσεις καινούριων φορτηγών :
Ιανουάριος - Φεβρουάριος 2007**



**Πίνακας 5. Πωλήσεις καινούριων και μεταχειρισμένων λεωφορείων κατά μάρκα:
Φεβρουάριος και Ιανουάριος - Φεβρουάριος 2007**

Μάρκες	Λεωφορεία			
	Φεβρουάριος		Ιαν. - Φεβ.	
	καιν.	μεταχ.	καιν.	μεταχ.
ANADOLU ISUZU	-	-	1	-
BOVA	-	1	-	3
EVOBUS	-	4	4	10
FIAT	-	1	-	3
FORD	1	3	2	5
IRISBUS	1	-	1	-
KASSBOHRER	-	7	-	10
MAN	1	1	1	8
MERCEDES	4	7	17	39
NEOPLAN	4	1	17	4
OPEL	-	1	-	1
OTOKAR	1	-	1	-
RENAULT	2	-	3	-
SETRA	-	4	-	5
TEMSA AS	2	-	3	-
VDL BOVA B.V. H	1	-	1	-
ΣΥΝΟΛΟ	17	30	51	88

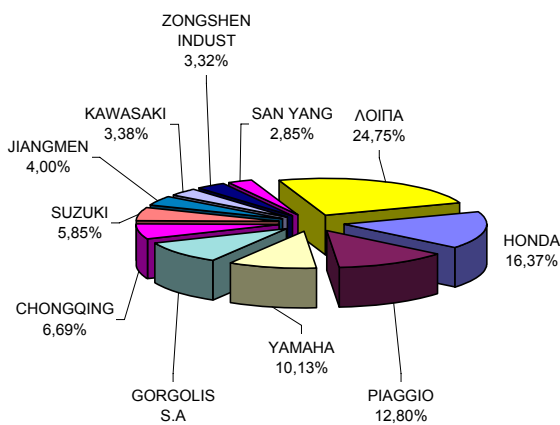
**Πωλήσεις καινούριων λεωφορείων :
Φεβρουάριος 2007**



**Πίνακας 6. Πωλήσεις καινούριων και μεταχειρισμένων μοτοσυκλετών κατά μάρκα:
Φεβρουάριος και Ιανουάριος - Φεβρουάριος 2007**

Μάρκες	Μοτοσυκλέτες			
	Φεβρουάριος		Ιαν. - Φεβ.	
	καιν.	μεταχ.	καιν.	μεταχ.
ACE TRADE	1	-	1	-
AEON MOTOR	9	-	21	-
AIE MOTOR	1	-	3	-
AIXAM	1	-	1	-
AMSTRONG	1	-	1	-
APRILIA	44	1	92	2
B.M.W.	94	32	189	90
BELGARDA	-	2	-	2
BENZHOU VEHICLE	7	-	16	1
BETAMOTOR SPA	1	1	1	1
BOMBARDIER INC.	1	-	5	-
BUELL MOTORCYCL	-	-	3	-
C.P.I. MOTOR CO	1	-	5	-
CARAL FACTORY S	-	-	2	-
CHANGZHOU	51	1	121	1
CHINA JIALING	43	-	76	-
CHONGQING	328	-	672	-
CHUNFENG	9	-	19	-
CIXI KINGRING	4	-	7	-
CPI MOTOR CO	2	-	4	-
D.K.W.	0	2	-	2
DAELIM	15	-	42	-
DALL'ARA SRL	-	-	5	-
DAZON	1	-	2	-
DINLI METAL	2	-	11	1
DUCATI	20	1	39	3
EGIMOTORS	3	-	10	-
GAS GAS	3	-	4	-
GEELY GROUP	4	-	7	-
GILERA	-	-	-	1
GORGOLIS S.A	484	-	1.033	-
GUANGZHOU	49	-	93	-
HARLEY DAVIDSON	10	3	27	6
HONDA	803	50	1.739	153
HYOSUNG MOTORS	5	-	11	-
JIANGMEN	196	1	684	3
JIANGSU	51	-	112	-
JINAN QINGQI	9	-	10	1
JINCHENG	3	-	6	-
K.L. S.P.A	26	1	48	1
K.L. S.R.L.	-	-	1	-
K.T.M	59	6	107	9
KAWASAKI	166	23	365	51
KEEWAY	50	-	104	1
KWANG YANG	100	-	184	8
LONCIN GROUP	40	-	64	-
MALAGUTI SPA	15	-	30	1
MBK INDUSTRIE	88	3	172	6
MODENAS	-	1	-	2
MOTIVE POWER	3	-	9	-
MOTO GUZZI	7	1	10	1
MOTO LAVERDA	-	-	3	-
MOTO SPA	7	-	16	-
MOTO ZETA SRL	9	-	20	-
MV AGUSTA	12	-	24	-
MZ MOTORRAD	1	-	1	-
NACIONAL MOTOR	33	-	69	-
NANCHANG KE CHI	2	-	2	-
NANJING JINCHEN	1	-	2	-
NINGBO LONGJIA	2	-	5	-
PAOLETTI RACING	1	-	1	-
PEUGEOT	39	3	79	3
PIAGGIO	628	13	1.245	25
POLARIS	2	-	2	-
QINGQI GROUP NI	1	-	2	-
R.G.P. SRL	9	-	9	-
REINMECH CORPOR	2	-	2	-
ROYAL ENFIELD	1	-	1	-
SACHS	2	-	2	-
SAN YANG	140	-	256	-
SHANGHAI JIALIN	10	-	38	-
SHANGHAI JMSTAR	9	-	15	-
SKY TEAM	1	-	4	-
STANDARD MOTOR	1	-	1	1
SUZUKI	287	30	639	86
TAIWAN GOLDEN B	7	-	12	-
TAIWAN JET POWE	2	-	2	-
TAIZHOU	30	-	118	-
TM RACING S.R.L	1	-	1	-
TRIUMPH	23	-	42	-
UNIVERSAL MOTOR	2	-	3	-
XINGYUE GROUP C	19	1	22	1
YAMAHA	497	52	1.043	119
ZENGCHENG HAILI	58	-	117	-
ZHEJIANG	36	-	85	1
ZHONGSHAN GUOCH	58	1	135	1
ZONGSHEN INDUST	163	-	287	-
ΣΥΝΟΛΟ	4.906	229	10.473	584

**Πωλήσεις καινούριων μοτοσυκλετών :
Φεβρουάριος 2007**



**Πωλήσεις καινούριων μοτοσυκλετών :
Ιανουάριος - Φεβρουάριος 2007**

