



ΕΛΛΗΝΙΚΗ ΔΗΜΟΚΡΑΤΙΑ

ΥΠΟΥΡΓΕΙΟ ΟΙΚΟΝΟΜΙΑΣ & ΟΙΚΟΝΟΜΙΚΩΝ



ΓΕΝΙΚΗ ΓΡΑΜΜΑΤΕΙΑ
ΕΘΝΙΚΗΣ ΣΤΑΤΙΣΤΙΚΗΣ ΥΠΗΡΕΣΙΑΣ
ΤΗΣ ΕΛΛΑΔΟΣ

Πειραιάς, 5 - 2 - 2007

Δ Ε Λ Τ Ι Ο Τ Υ Π Ο Υ

ΧΟΡΗΓΗΣΗ ΑΔΕΙΩΝ ΚΥΚΛΟΦΟΡΙΑΣ ΟΧΗΜΑΤΩΝ

(Προσωρινά στοιχεία)

Ιανουάριος 2007

Η Δ/ση Στατιστικών Τομέα Εμπορίου & Υπηρεσιών της Γενικής Γραμματείας της Εθνικής Στατιστικής Υπηρεσίας της Ελλάδος ανακοινώνει ότι κατά το μήνα Ιανουάριο του 2007 κυκλοφόρησαν για πρώτη φορά 42.087 αυτοκίνητα (καινούρια ή μεταχειρισμένα εξωτερικού), παρουσιάζοντας αύξηση 6,5% ως προς την αντίστοιχη περίοδο του 2006, ενώ μείωση 3,0% είχε παρουσιάσει τον Ιανουάριο 2006 σε σχέση με το 2005.

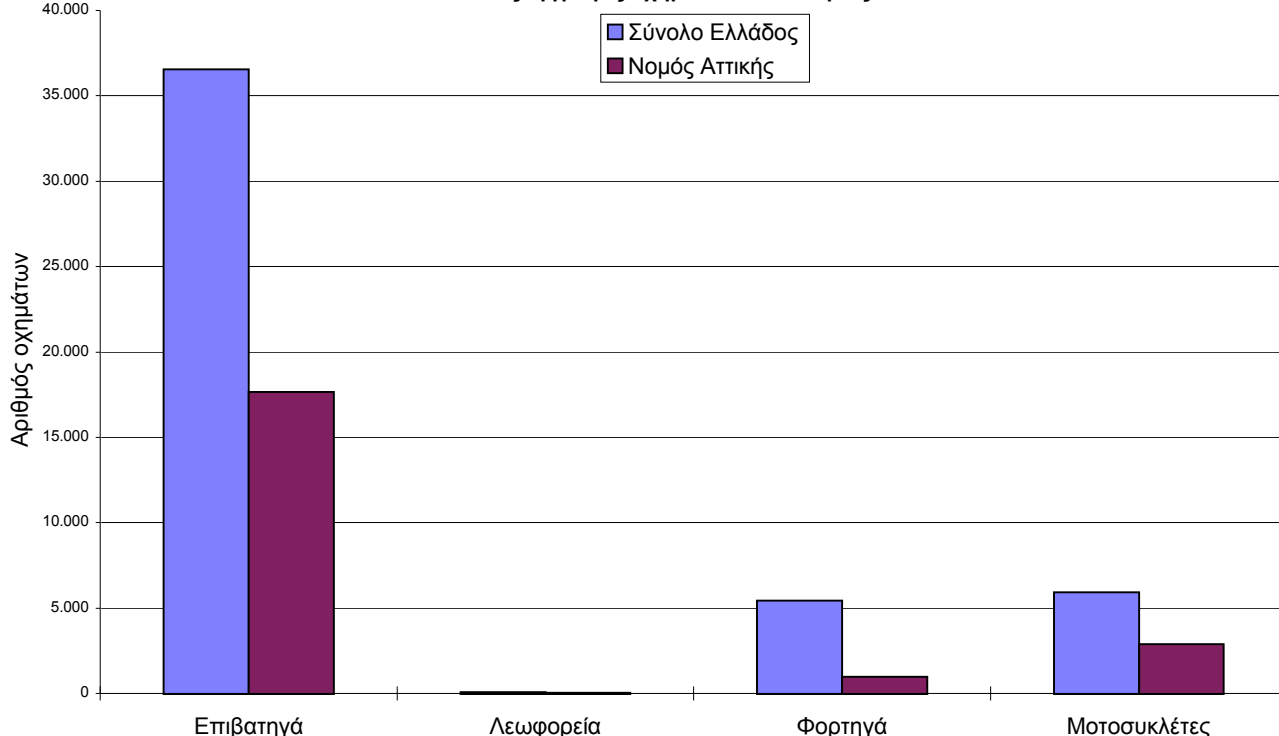
Αντιστοίχως, η κυκλοφορία νέων μοτοσυκλετών (άνω των 50 cc) ανήλθε σε 5.922, έναντι 4.474 το 2006, παρουσιάζοντας αύξηση 32,4%, ενώ μείωση 6,9% είχε παρουσιάσει τον Ιανουάριο του 2006 σε σχέση με το 2005.

Αρμόδιος : Κων/νος Μενεξές
Τηλέφωνο : 210 4852500
FAX : 210 4852496
e-mail : menexesk@statistics.gr

Πίνακας 1: Οχήματα που κυκλοφόρησαν για πρώτη φορά στην Ελλάδα : 2005 - 2007

Κατηγορία οχημάτων	Ιανουάριος						Μεταβολή (%)			
	2007		2006		2005		2007/2006		2006/2005	
	Σύνολο	Από αυτά, μεταχειρ.	Σύνολο	Από αυτά, μεταχειρ.	Σύνολο	Από αυτά, μεταχειρ.	Σύνολο	Από αυτά, μεταχειρ.	Σύνολο	Από αυτά, μεταχειρ.
Σύνολο Ελλάδος										
Σύνολο οχημάτων	48.009	8.161	43.997	7.263	45.555	6.927	9,1	12,4	-3,4	4,9
1. Αυτοκίνητα	42.087	7.806	39.523	6.999	40.747	6.612	6,5	11,5	-3,0	5,9
Επιβατηγά	36.563	4.886	34.102	4.316	35.514	3.784	7,2	13,2	-4,0	14,1
Λεωφορεία	92	58	89	34	99	51	3,4	70,6	-10,1	-33,3
Φορτηγά	5.432	2.862	5.332	2.649	5.134	2.777	1,9	8,0	3,9	-4,6
2. Μοτοσυκλέτες > 50 cc	5.922	355	4.474	264	4.808	315	32,4	34,5	-6,9	-16,2
Νομός Αττικής										
Σύνολο οχημάτων	21.564	2.251	18.932	2.038	20.322	1.951	13,9	10,5	-6,8	4,5
1. Αυτοκίνητα	18.679	2.142	16.778	1.935	17.918	1.827	11,3	10,7	-6,4	5,9
Επιβατηγά	17.648	1.721	15.832	1.573	17.023	1.443	11,5	9,4	-7,0	9,0
Λεωφορεία	39	15	36	9	37	8	8,3	66,7	-2,7	12,5
Φορτηγά	992	406	910	353	858	376	9,0	15,0	6,1	-6,1
2. Μοτοσυκλέτες > 50 cc	2.885	109	2.154	103	2.404	124	33,9	5,8	-10,4	-16,9

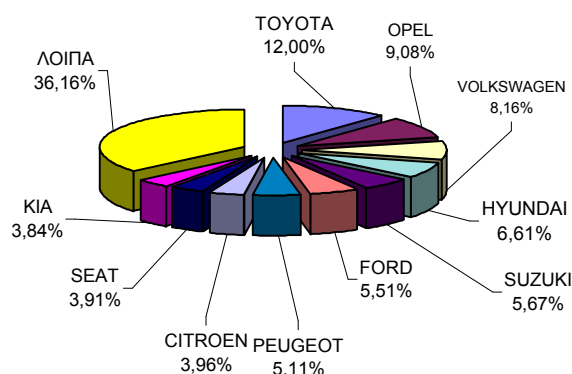
Νέες εγγραφές οχημάτων : Ιανουάριος 2007



Πίνακας 2. Πωλήσεις καινούριων και μεταχειρισμένων επιβατηγών κατά μάρκα : Ιανουάριος 2007

Μάρκες	Επιβατηγά	
	Ιανουάριος	
	καιν.	μεταχ.
ADRIA	1	-
ALFA ROMEO	171	8
AUDI	411	368
AUTOCARAVANS RI	-	1
B.M.W	957	855
CHEVROLET	599	6
CHRYSLER	349	84
CITROEN	1.255	21
DAEWOO	1	3
DODGE	71	-
DAIHATSU	671	42
FERRARI	1	1
FIAT	1.007	55
FORD	1.746	60
GENERAL MOTORS	5	1
HONDA	720	221
HYMER AG	2	-
HYUNDAI	2.095	18
I.V.R.S.R.L	1	-
ISUZU	-	3
JAGUAR	30	27
JEEP	1	7
JIANGLING LANDW	8	-
KIA	1.216	4
LADA	113	-
LANCIA	130	27
LAND ROVER	31	22
LOTUS	-	1
MASERATI	1	4
MAZDA	515	39
MERCEDES	890	1.396
MG	1	1
MITSUBISHI	721	38
MORGAN MOTOR CO	1	-
NISSAN	1.063	52
OPEL	2.875	181
PEUGEOT	1.618	35
PORSCHE	49	68
RENAULT	786	36
ROLLS ROYCE	-	1
ROVER	-	22
SAAB	148	11
SEAT	1.239	17
SKODA	1.135	10
SMART	142	528
SSANGYONG MOTOR	29	-
SUBARU	274	15
SUZUKI	1.795	93
TOYOTA	3.801	177
TRIGANO SPA	4	-
VOLKSWAGEN	2.584	310
VOLVO	410	13
ΛΟΙΠΑ	4	4
ΣΥΝΟΛΟ	31.677	4.886

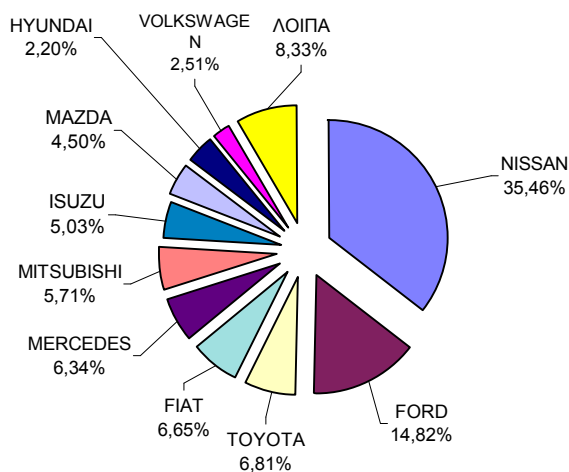
Πωλήσεις καινούριων επιβατηγών : Ιανουάριος 2007



του Συμβουλίου της 29ης Μαΐου 1998 και τον τροποποιητικό αυτού Κανονισμό (ΕΚ) 1158/2005 του Ευρωπαϊκού Κοινοβουλίου και το
Ιανουάριος 2007

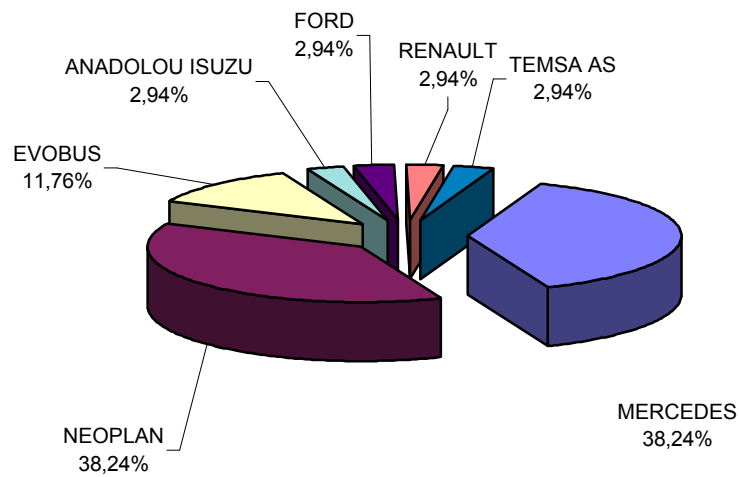
Μάρκες	Φορτηγά	
	Ιανουάριος	
	καιν.	μεταχ.
CADILLAC	-	1
CHEVROLET	2	1
CHRYSLER	-	2
CITROEN	57	8
DAF	14	31
DAIHATSU	-	7
DODGE	1	1
FIAT	187	47
FORD	427	208
HYUNDAI	33	11
ISUZU	146	43
IVECO MAGIRUS	4	2
IVECO SPA	4	2
KIA	-	4
MAGIRUS	-	1
MAN	38	141
MAZDA	163	65
MERCEDES	187	921
MITSUBISHI	215	249
MMC SITTIPOI	2	87
NISSAN	435	263
OPEL	54	88
PEUGEOT	25	12
PIAGGIO	13	5
RENAULT	40	26
SCANIA	22	59
SEAT	-	9
SKODA	-	20
SOVAM	-	1
STEYER	-	1
SUBARU	-	1
SUZUKI	3	11
TOYOTA	397	159
VOLKSWAGEN	88	295
VOLVO	11	79
ZASTAVA KAMIONI	1	-
ΛΟΙΠΑ	1	1
ΣΥΝΟΛΟ	2.570	2.862

**Πωλήσεις καινούριων φορτηγών :
 Ιανουάριος 2007**



Πίνακας 4. Πωλήσεις καινούριων και μεταχειρισμένων λεωφορείων κατά μάρκα: Ιανουάριος 2007

Μάρκες	Λεωφορεία Ιανουάριος	
	καιν.	μεταχ.
	ANADOLOU ISUZU	1
BOVA	-	2
EVOBUS	4	6
FIAT	-	2
FORD	1	2
KASSBOHRER	-	3
MAN	-	7
MERCEDES	13	32
NEOPLAN	13	3
RENAULT	1	-
SETRA	-	1
TEMSA AS	1	-
ΣΥΝΟΛΟ	34	58



**Πίνακας 5. Πωλήσεις καινούριων και μεταχειρισμένων μοτοσυκλετών κατά μάρκα:
Ιανουάριος 2007**

Μάρκες	Μοτοσυκλέτες	
	Ιανουάριος	
	καιν.	μεταχ.
AEON MOTOR	12	-
AIE MOTOR	2	-
APRILIA	48	1
B.M.W	95	58
BENZHOU VEHICLE	9	1
BOMBARDIER ING.	4	-
BUELL MOTORCYCL	3	-
C.P.I. MOTOR CO	4	-
CARAL FACTORY S	2	-
CHANGZHOU	70	-
CHINA JIALING	33	-
CHONGOING	344	-
CHUNFENG	10	-
CIXI KINGRING	3	-
CPI MOTOR CO	2	-
DAELIM	27	-
DALL'ARA SRL	5	-
DAZON	1	-
DINLI METAL	9	1
DUCATI	19	2
EGIMOTORS	7	-
GAS GAS	1	-
GEELY GROUP	3	-
GILERA	-	1
GORGOLIS S.A	549	-
GUANGZHOU	44	-
HARLEY DAVIDSON	17	3
HONDA	936	103
HYOSUNG MOTORS	6	-
JIANGMEN	488	2
JIANGSU	61	-
JINAN QINGQI	1	1
JINCHENG	3	-
K.T.M.	48	3
KAWASAKI	199	28
KEEWAY	54	1
KL SRL	23	-
KWANG YANG	84	8
LONCIN GROUP	24	-
MALAGUTI SPA	15	1
MBK INDUSTRIE	84	3
MOTIVE POWER	6	-
MOTO GUZZI	3	-
MOTO LAVERDA	3	-
MOTO ZETA SRL	11	-
MOTOR SPA	9	-
MV AGUSTA	12	-
NACIONAL MOTOR	36	-
NANJING JINCHEN	1	-
NINGBO LONGJIA	3	-
PEUGEOT	40	-
PIAGGIO	617	12
QINGQI GROUP NI	1	-
SANYANG	116	-
SHANGHAI JIALIN	28	-
SHANGHAI JMSTAR	6	-
SKY TEAM	3	-
SUZUKI	352	56
TAIWAN GOLDEN B	5	-
TAIZHOU	88	-
TRIUMPH	19	-
UNIVERSAL MOTOR	1	-
XINGYUE GROUP C	3	-
YAMAHA	546	67
ZENGCHENG HAILI	59	-
ZHEJIANG	49	1
ZHONGSHAN GUOCH	77	-
ZONGSHEN INDUST	124	-
ΛΟΙΠΑ	-	2
ΣΥΝΟΛΟ	5.567	355

**Πωλήσεις καινούριων μοτοσυκλετών :
Ιανουάριος 2007**

