



Δ Ε Λ Τ Ι Ο Τ Υ Π Ο Υ

ΧΟΡΗΓΗΣΗ ΑΔΕΙΩΝ ΚΥΚΛΟΦΟΡΙΑΣ ΟΧΗΜΑΤΩΝ

(Προσωρινά στοιχεία)

ΔΕΚΕΜΒΡΙΟΣ 2005

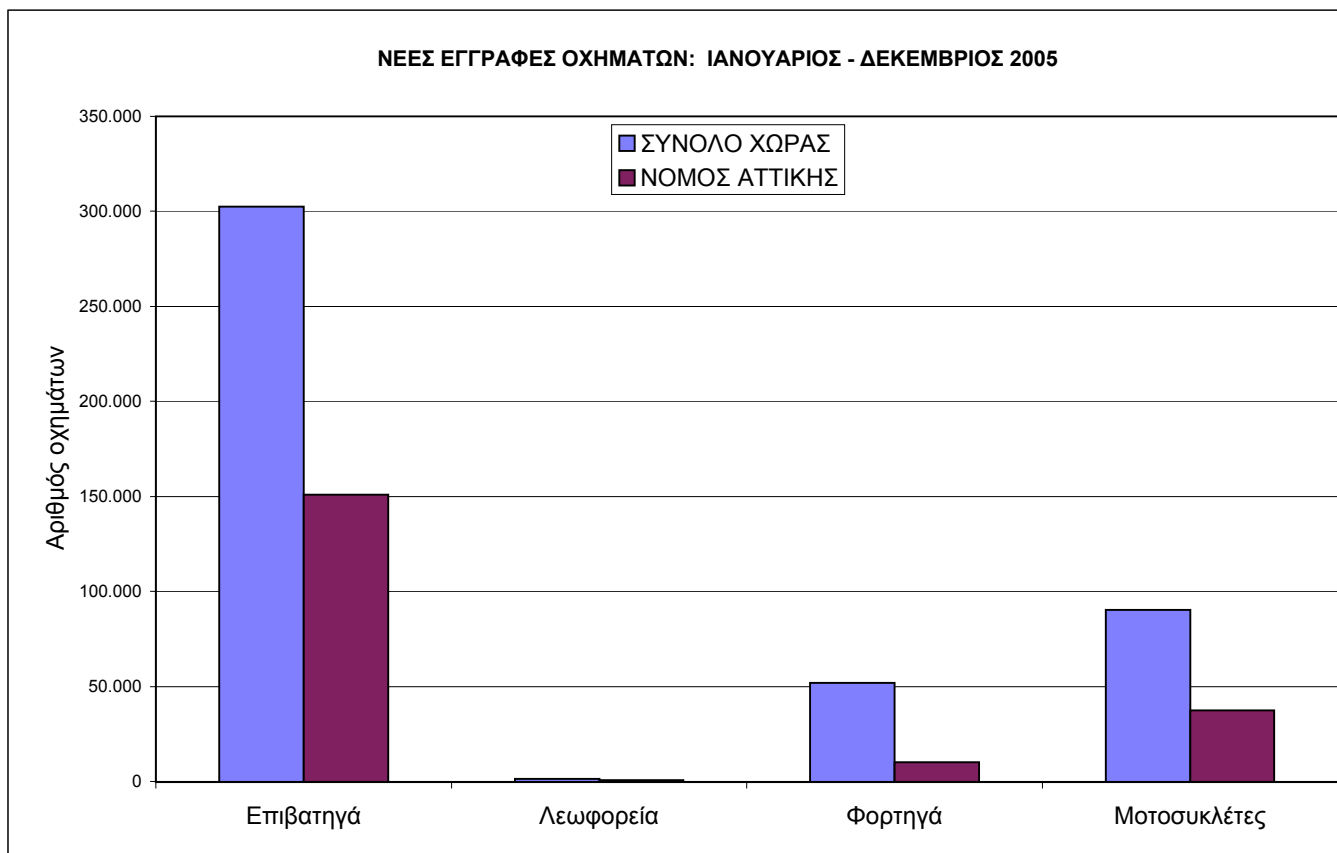
Η Δ/ση Στατιστικών Τομέα Εμπορίου & Υπηρεσιών της Γενικής Γραμματείας της Εθνικής Στατιστικής Υπηρεσίας της Ελλάδος ανακοινώνει ότι, κατά το διάστημα Ιανουαρίου - Δεκεμβρίου 2005 κυκλοφόρησαν για πρώτη φορά 355.859 αυτοκίνητα (καινούρια ή μεταχειρισμένα), παρουσιάζοντας μείωση 4,9% ως προς την αντίστοιχη περίοδο του 2004, ενώ αύξηση 15,5% είχε παρουσιάσει το δωδεκάμηνο 2004 σε σχέση με το 2003.

Αντιστοίχως, η νέα κυκλοφορία μοτοσυκλετών (άνω των 50 cc) ανήλθε σε 90.126, έναντι 79.635 το 2004, παρουσιάζοντας αύξηση 13,2%, ενώ αύξηση 21,4% είχε παρουσιάσει το δωδεκάμηνο 2004 σε σχέση με το 2003.

Αρμόδιος:Κων/νος Μενεξές
Τηλέφωνο:210 4852500
Fax:210 4852496
e-mail:menexesk@statistics.gr

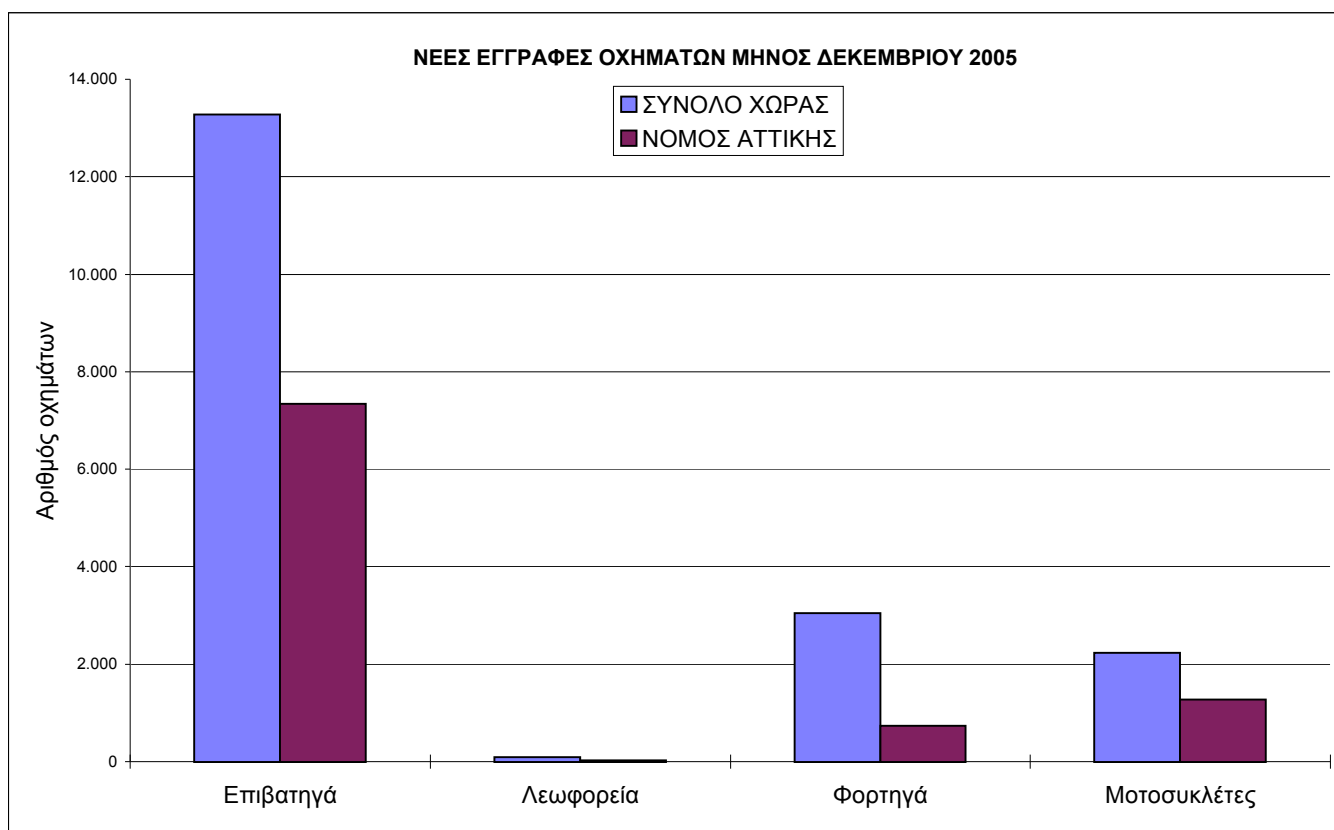
Πίνακας 1: Οχήματα που κυκλοφόρησαν για πρώτη φορά κατά την περίοδο Ιανουαρίου - Δεκεμβρίου των ετών 2003-2005

Κατηγορία οχημάτων	2005		2004		2003		Μεταβολή (%) 2005/2004		Μεταβολή (%) 2004/2003	
	Σύνολο	Από αυτά, μεταχειρ.	Σύνολο	Από αυτά, μεταχειρ.	Σύνολο	Από αυτά, μεταχειρ.	Σύνολο	Από αυτά, μεταχειρ.	Σύνολο	Από αυτά, μεταχειρ.
ΣΥΝΟΛΟ ΧΩΡΑΣ										
Οχήματα	445.985	66.261	453.691	65.175	389.404	53.103	-1,7%	1,7%	16,5%	22,7%
1. Αυτοκίνητα	355.859	61.399	374.056	59.278	323.825	46.641	-4,9%	3,6%	15,5%	27,1%
Επιβατηγά	302.613	33.629	317.508	29.025	272.514	16.026	-4,7%	15,9%	16,5%	81,1%
Λεωφορεία	1.255	596	2.347	838	2.386	1.474	-46,5%	-28,9%	-1,6%	-43,1%
Φορτηγά	51.991	27.174	54.201	29.415	48.925	29.141	-4,1%	-7,6%	10,8%	0,9%
2. Μοτοσυκλέτες > 50 cc	90.126	4.862	79.635	5.897	65.579	6.462	13,2%	-17,6%	21,4%	-8,7%
ΝΟΜΟΣ ΑΤΤΙΚΗΣ										
Οχήματα	198.739	20.334	210.072	20.367	181.145	15.771	-5,4%	-0,2%	16,0%	29,1%
1. Αυτοκίνητα	161.268	18.690	171.962	17.597	150.028	12.523	-6,2%	6,2%	14,6%	40,5%
Επιβατηγά	150.753	13.929	159.461	11.999	138.479	6.626	-5,5%	16,1%	15,2%	81,1%
Λεωφορεία	538	184	687	221	423	297	-21,7%	-16,7%	62,4%	-25,6%
Φορτηγά	9.977	4.577	11.814	5.377	11.126	5.600	-15,5%	-14,9%	6,2%	-4,0%
2. Μοτοσυκλέτες > 50 cc	37.471	1.644	38.110	2.770	31.117	3.248	-1,7%	-40,6%	22,5%	-14,7%



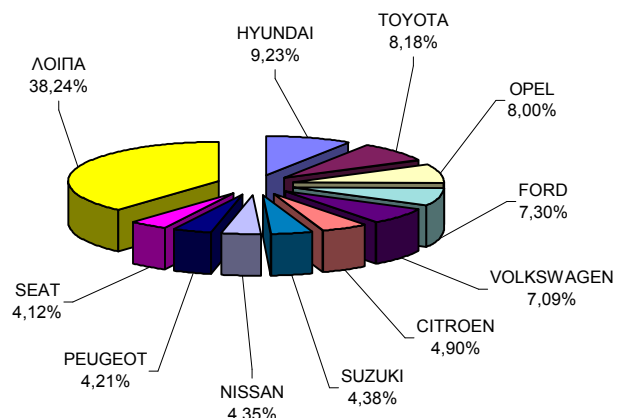
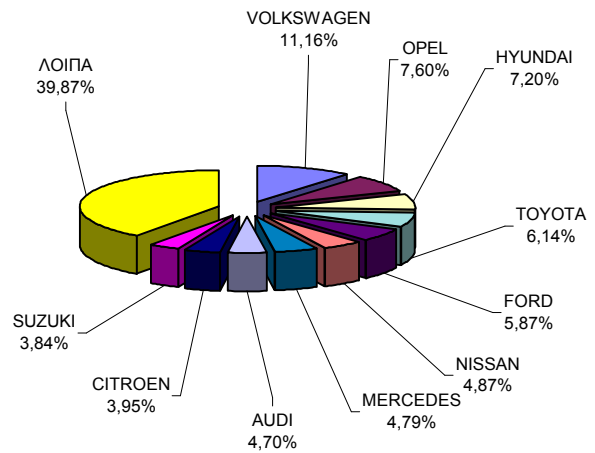
Πίνακας 2: Οχήματα που κυκλοφόρησαν για πρώτη φορά κατά το μήνα Δεκέμβριο των ετών 2003-2005

Κατηγορία οχημάτων	2005		2004		2003		Μεταβολή (%) 2005/2004		Μεταβολή (%) 2004/2003	
	Σύνολο	Από αυτά, μεταχειρ.	Σύνολο	Από αυτά, μεταχειρ.	Σύνολο	Από αυτά, μεταχειρ.	Σύνολο	Από αυτά, μεταχειρ.	Σύνολο	Από αυτά, μεταχειρ.
ΣΥΝΟΛΟ ΧΩΡΑΣ										
Οχήματα	18.649	3.050	21.178	3.148	21.949	3.678	-11,9%	-3,1%	-3,5%	-14,4%
1. Αυτοκίνητα	16.412	2.953	18.684	3.021	19.958	3.512	-12,2%	-2,3%	-6,4%	-14,0%
Επιβατηγά	13.272	1.538	15.522	1.528	15.875	1.124	-14,5%	0,7%	-2,2%	35,9%
Λεωφορεία	97	52	97	47	256	110	0,0%	10,6%	-62,1%	-57,3%
Φορτηγά	3.043	1.363	3.065	1.446	3.827	2.278	-0,7%	-5,7%	-19,9%	-36,5%
2. Μοτοσυκλέτες > 50 cc	2.237	97	2.494	127	1.991	166	-10,3%	-23,6%	25,3%	-23,5%
ΝΟΜΟΣ ΑΤΤΙΚΗΣ										
Οχήματα	9.383	1.161	10.235	1.155	10.776	1.143	-8,3%	0,5%	-5,0%	1,0%
1. Αυτοκίνητα	8.105	1.114	8.794	1.074	9.559	1.037	-7,8%	3,7%	-8,0%	3,6%
Επιβατηγά	7.341	794	8.012	738	8.611	551	-8,4%	7,6%	-7,0%	33,9%
Λεωφορεία	24	13	35	13	33	14	-31,4%	0,0%	6,1%	-7,1%
Φορτηγά	740	307	747	323	915	472	-0,9%	-5,0%	-18,4%	-31,6%
2. Μοτοσυκλέτες > 50 cc	1.278	47	1.441	81	1.217	106	-11,3%	-42,0%	18,4%	-23,6%

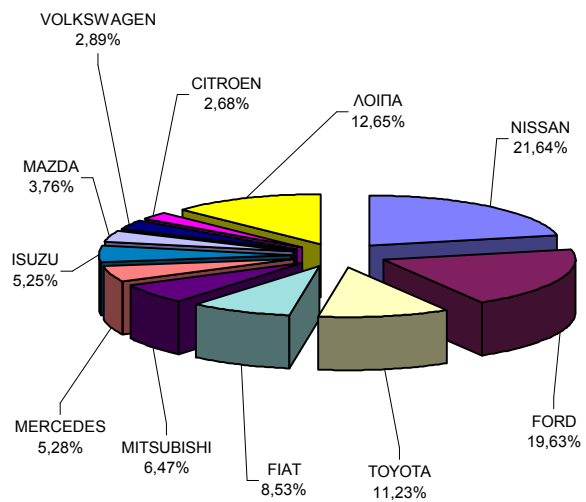
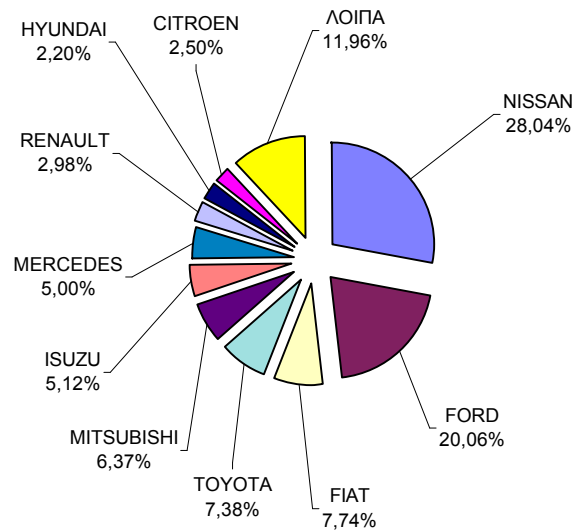


Πίνακας 3. Πωλήσεις καινούριων και μεταχειρισμένων επιβατηγών, φορτηγών, λεωφορείων και μοτοσυκλετών κατά μάρκα, κατά το μήνα Δεκέμβριο και την περίοδο Ιανουαρίου - Δεκεμβρίου 2005

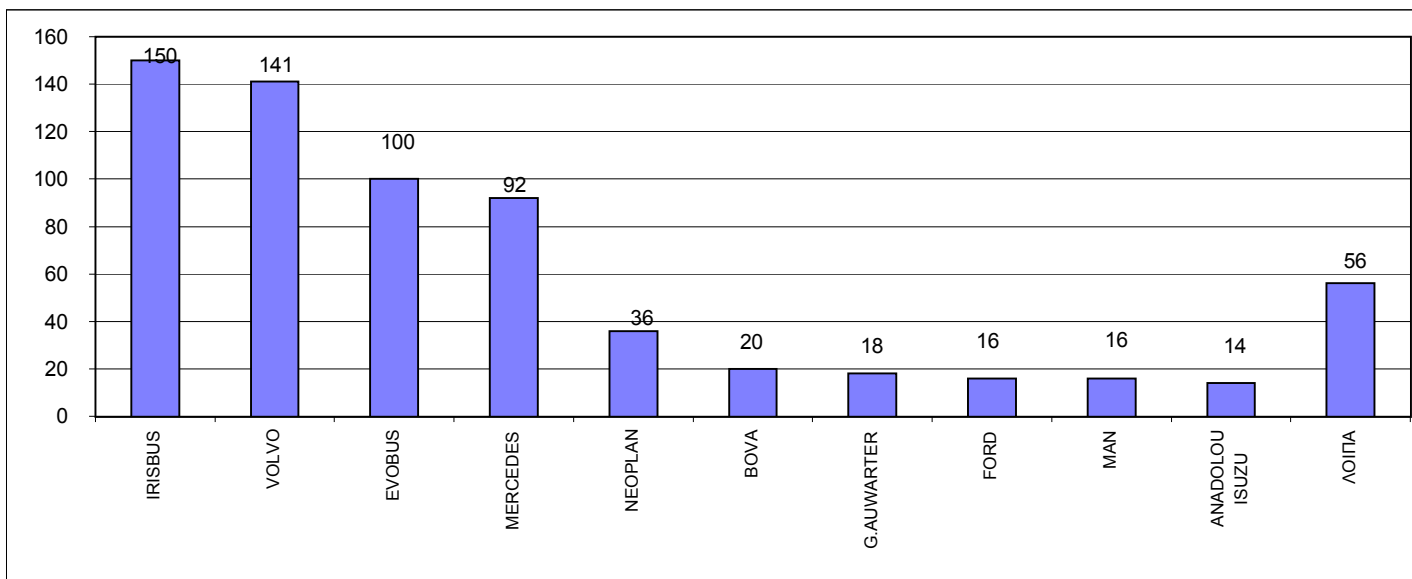
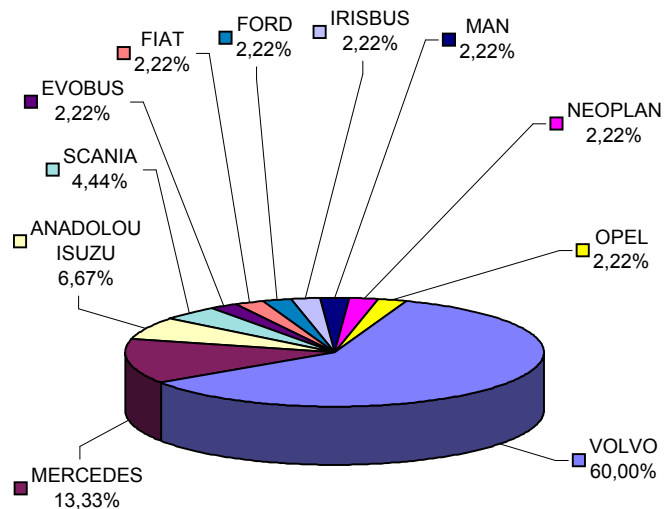
A. ΕΠΙΒΑΤΗΓΑ				
ΜΑΡΚΕΣ	ΔΕΚΕΜΒΡΙΟΣ		ΙΑΝ-ΔΕΚΕΜΒΡΙΟΣ	
	ΚΑΙΝ.	ΜΕΤΑΧ.	ΚΑΙΝ.	ΜΕΤΑΧ.
ALFA ROMEO	58	1	2.332	87
AUDI	552	117	6.124	2.786
AUTOCARAVANS RI	-	-	1	1
B.M.W	438	285	7.757	7.248
CADILLAC	-	-	-	2
CHRYSLER	-	2	1	47
CITROEN	464	5	13.170	66
DAEWOO	6	2	215	18
DAIHATSU	114	16	2.851	284
DODGE	-	-	-	1
FERRARI	-	1	18	26
FIAT	393	12	9.399	328
FORD	689	8	19.624	436
FUJI HEAVY	80	4	1.759	150
GENERAL MOTORS	1	1	74	17
GM DAEWOO AUTO	182	-	5.861	3
HOBBY	-	-	5	-
HONDA	174	108	5.772	2.563
HYUNDAI	845	7	24.823	159
I.V.R.S.R L	-	-	3	-
ISUZU	-	-	-	2
JAGUAR	6	3	130	150
JEEP	-	-	-	45
KIA	410	1	9.051	34
LADA	-	-	2	4
LAIKA CARAVANS	-	-	1	-
LAMBORGHINI	1	-	5	3
LANCIA	58	4	1.438	90
LAND ROVER	59	8	334	85
LOTUS	-	-	4	4
M.C.C. AG	16	180	239	2.659
MASERATI	1	2	13	13
MAZDA	297	11	5.884	311
MERCEDES	562	403	10.482	8.372
MG	102	-	581	5
MITSUBISHI	251	10	4.648	271
NISSAN	572	11	11.714	364
OPEL	892	47	21.530	1.449
PEUGEOT	381	3	11.327	149
PONTIAC	-	-	-	1
PORSCHE	26	26	492	428
RENAULT	447	10	10.332	222
ROLLS ROYCE	-	-	-	1
ROVER	4	7	37	193
S.O.V.A.B.	-	-	2	-
SAAB	48	1	1.239	53
SEA S.P.A.	-	-	1	-
SEAT	328	-	11.082	68
SIMCA	-	1	-	1
SKODA	382	2	9.026	33
SMART GMBH	206	81	2.821	456
SSANGYONG MOTOR	5	-	264	1
SUZUKI	450	30	11.770	797
TOYOTA	721	39	22.009	908
TRIGANO SPA	-	-	23	2
TRIUMPH	-	-	-	1
VAZ	55	-	819	-
VOLKSWAGEN	1.309	85	19.070	1.979
VOLVO	148	1	2.804	64
ΛΟΙΠΑ	1	3	21	189
ΣΥΝΟΛΟ	11.734	1.538	268.984	33.629



B. ΦΟΡΤΗΓΑ				
ΜΑΡΚΕΣ	ΔΕΚΕΜΒΡΙΟΣ		ΙΑΝ-ΔΕΚΕΜΒΡΙΟΣ	
	ΚΑΙΝ.	ΜΕΤΑΧ.	ΚΑΙΝ.	ΜΕΤΑΧ.
ASTRA	-	-	13	2
BORCO-HOEHN	-	-	-	1
CADILLAC	-	1	-	4
CHRYSLER	-	1	1	11
CITROEN	42	4	664	106
DAF	7	27	121	370
DAIHATSU	-	4	5	54
DODGE	1	1	3	20
FIAT	130	15	2.116	309
FORD	337	112	4.871	2.386
FUJI HEAVY	-	1	-	10
G.B.M. SPA	-	-	1	-
GENERAL MOTORS	-	-	-	1
HANOMAG (AVRAS)	-	-	-	1
HONDA	-	-	-	1
HYUNDAI	32	2	394	114
IMPIANTI S.P.A.	-	-	-	1
ISUZU	86	28	1.303	522
IVECO	21	-	96	1
IVECO MAGIRUS	-	1	14	20
JEEP	-	-	-	1
KIA	-	1	-	12
LAND ROVER	1	-	4	4
MAGIRUS	-	-	-	10
MAN	6	38	204	1.174
MAZDA	42	18	934	415
MERCEDES	84	396	1.311	8.785
MITSUBISHI	107	114	1.605	1.964
MMC SITTIPOL	9	40	201	499
NISSAN	471	141	5.370	2.245
OPEL	42	38	614	865
PEUGEOT	9	10	193	114
PIAGGIO	4	5	111	39
PORSCHE	-	-	-	1
RENAULT	50	7	565	237
ROVER	-	-	-	4
S.O.V.A.B.	3	1	27	7
SCANIA	6	21	101	454
SEAT	-	3	7	62
SHIFENG	-	1	-	1
SKODA	-	6	6	134
SSANGYONG MOTOR	1	-	72	-
STEYER	-	1	-	7
SUZUKI	6	4	126	90
TOYOTA	124	100	2.787	1.517
VOLKSWAGEN	48	168	716	3.583
VOLVO	11	47	236	976
YAMAHA	-	-	-	1
ΛΟΙΠΑ	-	6	25	39
ΣΥΝΟΛΟ	1.680	1.363	24.817	27.174



Γ. ΛΕΩΦΟΡΕΙΑ				
ΜΑΡΚΕΣ	ΔΕΚΕΜΒΡΙΟΣ		ΙΑΝ-ΔΕΚΕΜΒΡΙΟΣ	
	ΚΑΙΝ.	ΜΕΤΑΧ.	ΚΑΙΝ.	ΜΕΤΑΧ.
ANADOLOU ISUZU	3	-	14	-
BOVA	-	3	20	23
DAF	-	-	4	3
DROG MONLER	-	-	-	2
EOS-COACH	-	1	-	4
EVOBUS	1	5	100	42
FIAT	1	-	13	10
FORD	1	-	16	11
G.AUWARTER	-	1	18	17
HYUNDAI	-	-	-	1
IKARUS	-	-	5	-
IRISBUS	1	-	150	-
IRIZAR	-	-	4	-
KASSBOHRER	-	5	1	65
MAN	1	8	16	53
MERCEDES	6	20	92	306
MITSUBISHI	-	-	-	1
NEOPLAN	1	2	36	18
OPEL	1	-	8	-
RENAULT	-	1	4	2
SCANIA	2	1	9	7
SETRA	-	3	2	14
TOYOTA	-	-	-	1
VOLKSWAGEN	-	-	-	2
VOLVO	27	2	141	9
ΛΟΙΠΑ	-	-	1	5
ΣΦΑΚΙΑΝΑΚΗΣ	-	-	5	-
ΣΥΝΟΛΟ	45	52	659	596



Δ.ΜΟΤΟΣΥΚΛΕΤΕΣ

ΜΑΡΚΕΣ	ΔΕΚΕΜΒΡΙΟΣ		ΙΑΝ-ΔΕΚΕΜΒΡΙΟΣ	
	ΚΑΙΝ.	ΜΕΤΑΧ.	ΚΑΙΝ.	ΜΕΤΑΧ.
ACE TRADE	1	-	22	-
AEON MOTOR	3	-	348	1
AIE MOTOR	1	-	31	-
AMSTRONG	1	-	44	-
APRILIA	179	2	2.364	103
B.M.W	40	25	1.263	812
BAROSA MOTOR	3	-	34	-
BAROSA MOTOR	-	-	27	-
BELGARDA SPA	1	-	20	30
BENELLI	-	-	19	4
BENZHO VEHICLE	1	-	15	-
BETA MOTOR SPA	-	-	56	-
BOMBARDIER ING.	-	-	6	-
BUELL MOTORCYCL	-	-	19	-
C.P.I. MOTOR CO	3	-	228	1
CCM MOTORCYCLE	1	-	45	-
CHANGZHOU	35	-	1.090	2
CHINA JIALING	29	-	1.099	1
CHONGOING	135	-	7.165	11
CHUNFENG	10	-	511	-
CIXI KINGRING	-	-	40	1
DAELIM	5	-	1.003	12
DALL'ARA SRL	-	-	58	-
DINLI METAL	2	-	255	-
DUCATI	9	1	432	23
GAS GAS	-	-	13	-
GEELY GROUP	1	-	73	-
GORGOLIS S.A	172	1	7.416	7
HARLEY DAVIDSON	1	1	163	29
HER CHEE	-	-	28	2
HONDA	407	26	15.748	1.406
HYOSUNG MOTORS	3	-	290	9
JIANGMEN	25	-	844	5
JIANGSU	25	-	714	-
JINAN QINGQI	3	-	114	-
JINCHENG	1	-	141	-
K.T.M.	17	1	1.080	72
KAWASAKI	79	6	4.919	359
KEEWAY	8	-	234	-
KL SRL	1	-	62	-
KWANG YANG	58	1	2.655	22
LONCIN GROUP	19	-	1.155	4
MALAGUTI SPA	9	-	542	16
MBK INDUSTRIE	44	1	2.469	25
MONTESA HONDA	11	-	695	1
MOTIVE POWER	6	-	566	1
MOTO GUZZI	3	-	21	4
MOTO HONDA	31	-	1.001	1
MOTO LAVERDA	-	-	65	1
MOTO ZETA SRL	-	-	12	-
MOTOR SPA	7	-	103	-
MV AGUSTA	5	1	227	2
PEUGEOT	4	-	437	15
PIAGGIO	284	4	8.966	147
SANYANG	38	-	1.308	5
SHANGHAI JIALIN	9	-	660	4
SKY TEAM	8	-	99	-
SUZUKI	74	11	4.159	646
TAWAN GOLDEN B	6	-	301	1
TRIUMPH	6	-	239	7
YAMAHA	191	16	8.013	1.033
ZENGCHENG HAILI	30	-	966	1
ZHONGSHAN GUOCH	45	-	912	2
ZONGSHEN INDUST	35	-	991	1
ΛΟΙΠΑ	15	-	669	33
ΣΥΝΟΛΟ	2.140	97	85.264	4.862

