



Δ Ε Λ Τ Ι Ο Τ Υ Π Ο Υ

ΧΟΡΗΓΗΣΗ ΑΔΕΙΩΝ ΚΥΚΛΟΦΟΡΙΑΣ ΟΧΗΜΑΤΩΝ

(Προσωρινά στοιχεία)

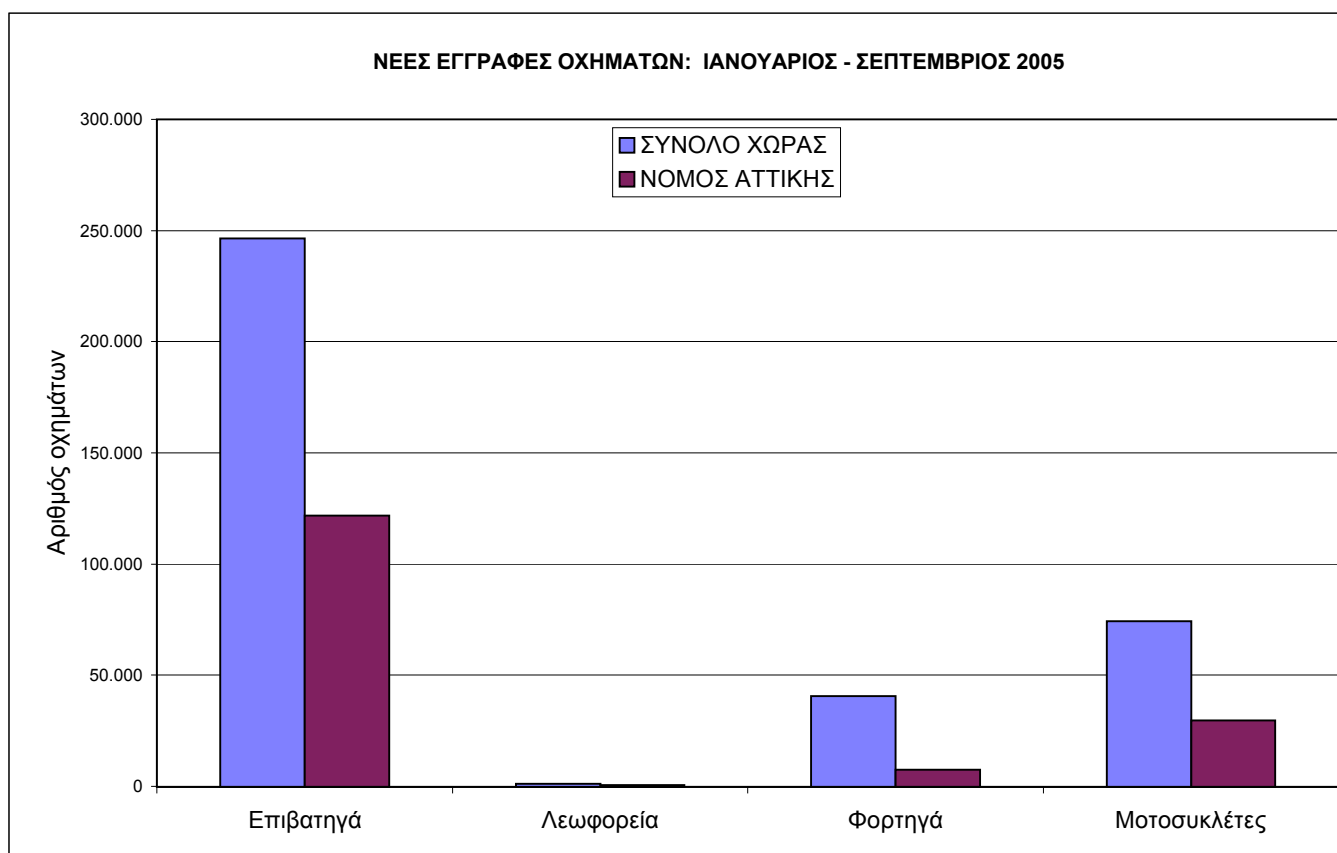
ΣΕΠΤΕΜΒΡΙΟΣ 2005

Η Δ/ση Στατιστικών Τομέα Εμπορίου & Υπηρεσιών της Γενικής Γραμματείας της Εθνικής Στατιστικής Υπηρεσίας της Ελλάδος ανακοινώνει ότι, κατά το διάστημα Ιανουαρίου - Σεπτεμβρίου 2005 κυκλοφόρησαν για πρώτη φορά 287.938 αυτοκίνητα (καινούρια ή μεταχειρισμένα), παρουσιάζοντας μείωση 3,8% ως προς την αντίστοιχη περίοδο του 2004, ενώ αύξηση 19,4% είχε παρουσιάσει το εννιάμηνο 2004 σε σχέση με το 2003.

Αντιστοίχως, η νέα κυκλοφορία μοτοσυκλετών (άνω των 50 cc) ανήλθε σε 74.348, έναντι 66.496 το 2004, παρουσιάζοντας αύξηση 11,8%, ενώ αύξηση 27,9% είχε παρουσιάσει το εννιάμηνο 2004 σε σχέση με το 2003

Πίνακας 1: Οχήματα που κυκλοφόρησαν για πρώτη φορά κατά την περίοδο Ιανουαρίου - Σεπτεμβρίου των ετών 2003-2005

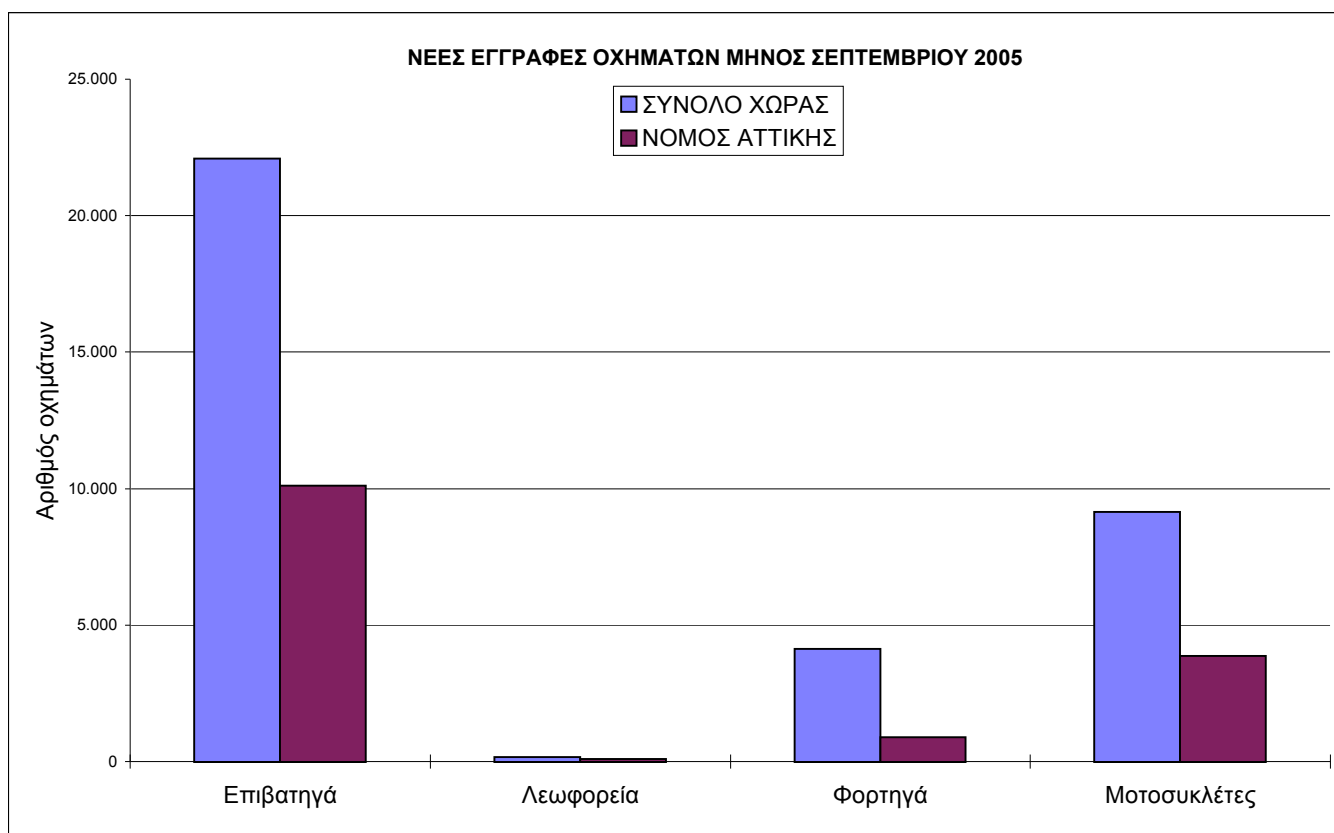
Κατηγορία οχημάτων	2005		2004		2003		Μεταβολή (%) 2005/2004		Μεταβολή (%) 2004/2003	
	Σύνολο	Από αυτά, μεταχειρ.	Σύνολο	Από αυτά, μεταχειρ.	Σύνολο	Από αυτά, μεταχειρ.	Σύνολο	Από αυτά, μεταχειρ.	Σύνολο	Από αυτά, μεταχειρ.
ΣΥΝΟΛΟ ΧΩΡΑΣ										
Οχήματα	362.286	53.131	365.957	52.020	302.822	40.604	-1,0%	2,1%	20,8%	28,1%
1. Αυτοκίνητα	287.938	48.883	299.461	46.898	250.813	35.085	-3,8%	4,2%	19,4%	33,7%
Επιβατηγά	246.398	26.930	255.397	22.867	212.517	11.902	-3,5%	17,8%	20,2%	92,1%
Λεωφορεία	1.048	479	2.024	699	1.724	1.191	-48,2%	-31,5%	17,4%	-41,3%
Φορτηγά	40.492	21.474	42.040	23.332	36.572	21.992	-3,7%	-8,0%	15,0%	6,1%
2. Μοτοσυκλέτες > 50 cc	74.348	4.248	66.496	5.122	52.009	5.519	11,8%	-17,1%	27,9%	-7,2%
ΝΟΜΟΣ ΑΤΤΙΚΗΣ										
Οχήματα	159.453	15.980	169.190	16.003	139.138	11.763	-5,8%	-0,1%	21,6%	36,0%
1. Αυτοκίνητα	129.897	14.579	138.073	13.646	115.527	9.079	-5,9%	6,8%	19,5%	50,3%
Επιβατηγά	121.849	10.920	128.328	9.321	107.089	4.759	-5,0%	17,2%	19,8%	95,9%
Λεωφορεία	468	156	531	178	329	245	-11,9%	-12,4%	61,4%	-27,3%
Φορτηγά	7.580	3.503	9.214	4.147	8.109	4.075	-17,7%	-15,5%	13,6%	1,8%
2. Μοτοσυκλέτες > 50 cc	29.556	1.401	31.117	2.357	23.611	2.684	-5,0%	-40,6%	31,8%	-12,2%



Αρμόδιος: Κων/νος Μενεξές
 Τηλέφωνο: 210 4852500
 Fax: 210 4852496
 e-mail: menexesk@statistics.gr

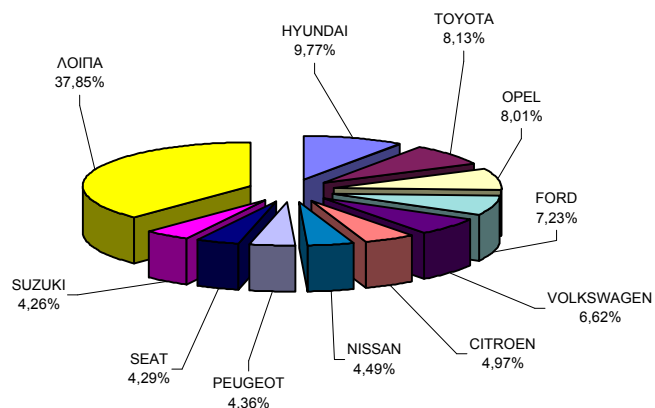
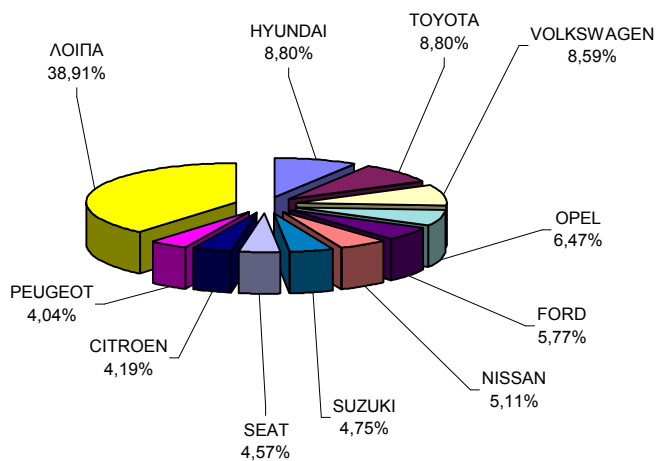
Πίνακας 2: Οχήματα που κυκλοφόρησαν για πρώτη φορά κατά το μήνα Σεπτέμβριο των ετών 2003-2005

Κατηγορία οχημάτων	2005		2004		2003		Μεταβολή (%) 2005/2004		Μεταβολή (%) 2004/2003	
	Σύνολο	Από αυτά, μεταχειρ.	Σύνολο	Από αυτά, μεταχειρ.	Σύνολο	Από αυτά, μεταχειρ.	Σύνολο	Από αυτά, μεταχειρ.	Σύνολο	Από αυτά, μεταχειρ.
ΣΥΝΟΛΟ ΧΩΡΑΣ										
Οχήματα	35.521	5.510	34.376	5.420	26.481	4.361	3,3%	1,7%	29,8%	24,3%
1. Αυτοκίνητα	26.369	5.112	26.688	4.975	20.745	3.850	-1,2%	2,8%	28,6%	29,2%
Επιβατηγά	22.091	2.799	22.250	2.546	16.625	1.303	-0,7%	9,9%	33,8%	95,4%
Λεωφορεία	154	98	174	93	188	101	-11,5%	5,4%	-7,4%	-7,9%
Φορτηγά	4.124	2.215	4.264	2.336	3.932	2.446	-3,3%	-5,2%	8,4%	-4,5%
2. Μοτοσυκλέτες > 50 cc	9.152	398	7.688	445	5.736	511	19,0%	-10,6%	34,0%	-12,9%
ΝΟΜΟΣ ΑΤΤΙΚΗΣ										
Οχήματα	14.943	1.659	14.912	1.543	10.520	1.170	0,2%	7,5%	41,7%	31,9%
1. Αυτοκίνητα	11.084	1.520	11.374	1.352	8.064	934	-2,5%	12,4%	41,0%	44,8%
Επιβατηγά	10.103	1.043	10.328	901	7.168	445	-2,2%	15,8%	44,1%	102,5%
Λεωφορεία	99	52	81	36	56	45	22,2%	44,4%	44,6%	-20,0%
Φορτηγά	882	425	965	415	840	444	-8,6%	2,4%	14,9%	-6,5%
2. Μοτοσυκλέτες > 50 cc	3.859	139	3.538	191	2.456	236	9,1%	-27,2%	44,1%	-19,1%

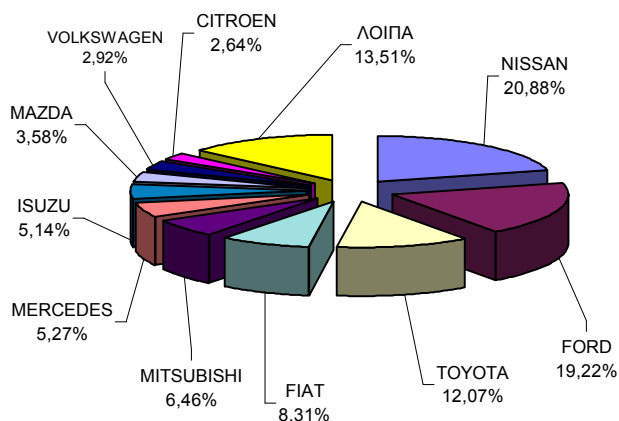
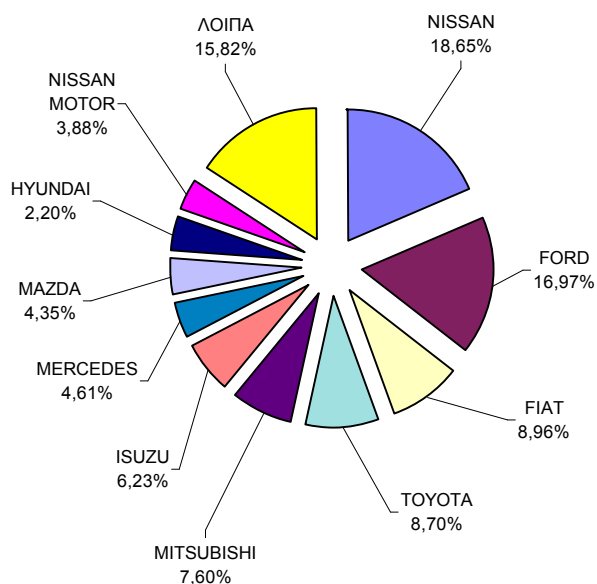


Πίνακας 3. Πωλήσεις καινούριων και μεταχειρισμένων επιβατηγών, φορτηγών, λεωφορείων και μοτοσυκλετών κατά μάρκα, κατά το μήνα Σεπτέμβριο και την περίοδο Ιανουαρίου - Σεπτεμβρίου 2005

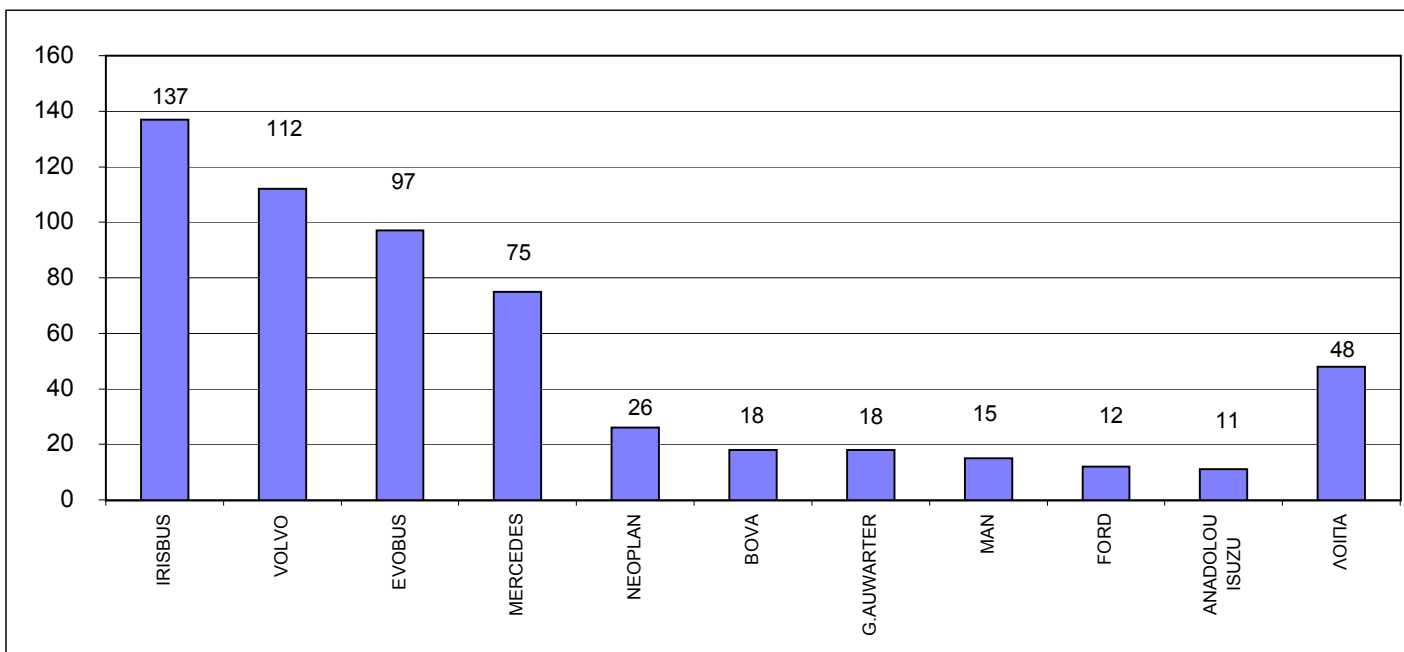
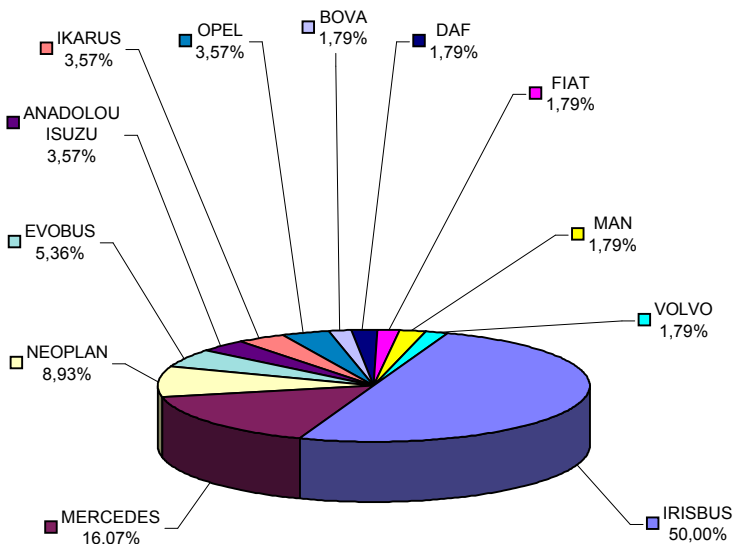
Α. ΕΠΙΒΑΤΗΓΑ				
ΜΑΡΚΕΣ	ΣΕΠΤΕΜΒΡΙΟΣ		ΙΑΝ-ΣΕΠΤΕΜΒΡΙΟΣ	
	ΚΑΙΝ.	ΜΕΤΑΧ.	ΚΑΙΝ.	ΜΕΤΑΧ.
ALFA ROMEO	164	8	1.972	66
AUDI	448	234	4.682	2.261
AUTOCARAVANS RI	-	-	1	1
B.M.W	741	568	5.883	5.968
BRABUS	-	1	-	2
CADILLAC	-	-	-	2
CATERHAM CARS	-	1	-	1
CHEVROLET	-	2	-	9
CHRYSLER	-	4	1	40
CITROEN	808	2	10.916	53
DACIA	-	-	-	1
DAEWOO	19	2	182	13
DAIHATSU	231	31	2.305	219
DATSUN NISSAN M	-	-	-	1
FERRARI	1	3	15	21
FIAT	544	26	7.726	274
FORD	1.113	40	15.869	361
FUJI HEAVY	109	14	1.402	123
GENERAL MOTORS	8	1	61	14
GM DAEWOO AUTO	634	2	4.873	3
HOBBY	1	-	4	-
HONDA	477	225	4.854	2.053
HYUNDAI	1.698	10	21.452	131
I.V.R.S.R L	-	-	2	-
ISUZU	-	-	-	2
JAGUAR	13	16	108	127
JEEP	-	6	-	37
KIA	568	4	7.669	24
LADA	-	-	2	4
LAIKA CARAVANS	-	-	1	-
LAMBORGHINI	-	-	4	2
LANCIA	78	10	1.161	75
LAND ROVER	22	8	218	69
LOTUS	1	-	3	3
M.C.C. AG	34	242	185	2.006
MASERATI	2	-	9	7
MAZDA	373	23	4.865	230
MEBEA	-	-	-	1
MERCEDES	767	646	8.118	6.688
MG	21	-	447	5
MITSUBISHI	340	18	3.365	218
N.S.U.	-	-	-	1
NISSAN	985	31	9.851	307
OPEL	1.249	119	17.587	1.209
PEUGEOT	779	16	9.577	120
PLYMOUTH	-	-	-	1
PONTIAC	-	1	-	1
PORSCHE	28	31	401	330
PROTON	-	1	-	1
RENAULT	680	18	8.796	172
RILEY	-	1	-	1
ROVER	-	16	30	170
S.O.V.A.B.	-	-	2	-
SAAB	52	9	1.050	39
SEA S.P.A.	-	-	1	-
SEAT	881	10	9.422	55
SKODA	636	1	7.366	24
SMART GMBH	260	63	2.206	220
SSANGYONG MOTOR	15	-	229	1
SUZUKI	917	69	9.355	668
TOYOTA	1.698	70	17.846	726
TRIGANO SPA	1	-	21	2
VAZ	74	-	612	-
VOLKSWAGEN	1.657	176	14.521	1.562
VOLVO	161	7	2.224	57
ΔΙΑΦΟΡΑ	4	13	16	148
ΣΥΝΟΛΟ	19.292	2.799	219.468	26.930



Β. ΦΟΡΤΗΓΑ				
ΜΑΡΚΕΣ	ΣΕΠΤΕΜΒΡΙΟΣ		ΙΑΝ-ΣΕΠΤΕΜΒΡΙΟΣ	
	ΚΑΙΝ.	ΜΕΤΑΧ.	ΚΑΙΝ.	ΜΕΤΑΧ.
ASIA MOTOR	-	-	1	-
ASTRA	1	-	13	1
BORCO-HOEHNS	-	-	-	1
CADILLAC	-	-	-	2
CHEVROLET	-	1	1	16
CHRYSLER	-	1	1	6
CITROEN	55	8	502	84
DAF	11	26	98	295
DAIHATSU	-	3	3	42
DODGE	-	-	2	13
FAUN	-	-	-	1
FIAT	171	27	1.581	243
FORD	324	200	3.655	1.907
FUJI HEAVY	-	-	-	8
G.B.M. SPA	-	-	1	-
GRECAV SPA	2	-	17	-
HANOMAG (AVRAS)	-	-	-	1
HONDA	-	-	-	1
HYUNDAI	27	9	292	92
IMPIANTI S.P.A.	-	-	-	1
ISUZU	119	39	977	393
IVECO	6	-	63	-
IVECO FORD	-	-	-	1
IVECO MAGIRUS	1	3	16	15
KIA	-	2	-	9
LAND ROVER	-	-	2	4
LEYLAND	-	-	-	1
MAGIRUS	-	1	-	10
MAN	24	80	161	981
MAZDA	83	34	681	330
MERCEDES	88	696	1.003	7.072
MINI	13	45	160	376
MITSUBISHI	145	155	1.229	1.505
MMC SITTIPOI	13	45	160	376
MULTICAR	-	-	-	1
NISSAN	356	184	3.971	1.688
NISSAN MOTOR	74	-	97	-
NISSAN MOTOR CO	-	-	4	-
OLDSMOBILE	-	1	-	1
OPEL	36	75	473	677
PEUGEOT	14	6	157	84
PFAU	-	-	-	1
PIAGGIO	10	5	90	29
PLYMOUTH	-	-	-	1
PORSCHE	-	-	-	1
RENAULT	60	26	442	189
ROVER	-	1	-	4
S.O.V.A.B.	3	1	22	5
SCANIA	1	35	80	360
SEAT	1	7	6	49
SKODA	-	10	4	104
SSANGYONG MOTOR	7	-	64	-
STEYER	-	1	-	5
SUZUKI	17	7	96	72
TATA	1	-	3	-
TATA ENGINEERIN	1	-	1	-
TOYOTA	166	138	2.295	1.168
VOLKSWAGEN	81	303	555	2.819
VOLVO	11	85	199	798
YAK VEHICLES	-	-	-	1
YAMAHA	-	-	-	1
ΔΙΑΦΟΡΑ	-	-	-	5
ΣΥΝΟΛΟ	1.909	2.215	19.018	21.474



Γ. ΛΕΩΦΟΡΕΙΑ				
ΜΑΡΚΕΣ	ΣΕΠΤΕΜΒΡΙΟΣ		ΙΑΝ-ΣΕΠΤΕΜΒΡΙΟΣ	
	ΚΑΙΝ.	METAX.	ΚΑΙΝ.	METAX.
ANADOLOU ISUZU	2	-	11	-
AYATS	-	-	-	1
BOVA	1	2	18	16
BUSSING	-	-	-	1
DAF	1	-	4	3
DROG MONLER	-	-	-	2
EOS-COACH	-	-	-	3
EVOBUS	3	3	97	31
FIAT	1	5	11	9
FORD	-	3	12	11
G.AUWARTER	-	3	18	14
HYUNDAI	-	-	-	1
IKARUS	2	-	5	-
IRISBUS	28	-	137	-
IRIZAR	-	-	4	-
JONCKHEERE	-	-	-	1
KASSBOHRER	-	1	1	57
MAN	1	1	15	36
MERCEDES	9	78	75	250
NEOPLAN	5	-	26	16
OM	-	-	-	1
OPEL	2	-	5	-
RENAULT	-	-	3	-
SCANIA	-	1	7	6
SETRA	-	1	2	11
STS	-	-	-	1
TOYOTA	-	-	-	1
TSCHU-TSCHU-BAH	-	-	1	-
VOLKSWAGEN	-	-	-	2
VOLVO	1	-	112	5
ΣΦΑΚΙΑΝΑΚΗΣ	-	-	5	-
ΣΥΝΟΛΟ	56	98	569	479



Δ.ΜΟΤΟΣΥΚΑΤΕΣ				
ΜΑΡΚΕΣ	ΣΕΠΤΕΜΒΡΙΟΣ		ΙΑΝ-ΣΕΠΤΕΜΒΡΙΟΣ	
	ΚΑΙΝ.	METAX.	ΚΑΙΝ.	METAX.
ACE TRADE	1	-	17	-
AEON MOTOR	18	-	317	1
AIE MOTOR	1	-	8	-
AIE MOTORING	1	-	15	-
AIXAM	-	-	1	-
AMER. IRONHORSE	-	-	-	1
AMSTRONG	9	-	10	-
AMSTRONG TYPO DOLF	4	-	26	-
APRILIA	466	8	1.790	86
B.M.W	100	61	1.082	692
BAROSA MOTOR	2	-	56	-
BELGARDA SPA	1	2	19	27
BENELLI	1	-	12	3
BENZHOU VEHICLE	6	-	7	-
BETA MOTOR SPA	1	-	34	-
BIMOTA SPA	-	-	-	1
BOMBARDIER ING.	-	-	1	-
BUELL MOTORCYCL	-	-	17	-
C.G.M. SIAMOTO	-	-	6	-
C.P.I. MOTOR CO	10	-	173	1
CCM MOTORCYCLE	2	-	42	-
CESCE ZAV (CZ)	-	-	-	1
CHANG JIANG	-	-	-	1
CHANGZHOU	142	1	874	2
CHINA JIALING	146	-	941	-
CHONGQING	586	2	6.247	11
CHONGQING SHINE	19	-	27	-
CHUNFENG	62	-	425	-
CIXI KINGRING	8	-	33	1
DAELIM	40	3	741	12
DALL'ARA SRL	4	-	53	-
DAZON	6	-	44	2
DINLI METAL	15	-	212	-
DUCATI	29	2	376	20
EGIMOTORS	1	-	13	-
GAGIVA MOTOR	-	-	5	1
GAS GAS	4	-	10	-
GEELY GROUP	12	-	51	-
GORGOLIS S.A	789	1	6.149	6
HARLEY DAVIDSON	9	2	142	22
HARTFORD	1	-	4	-
HER CHEE	-	-	21	2
HERCULES	-	-	-	1
HONDA	1.661	116	13.257	1.254
HONDA MOTOR CO	4	-	19	-
HUSABERG	-	-	8	1
HYOSUNG MOTORS	8	2	204	8
IRBIT MOTORCYCL	-	-	4	-
ITAL JET	-	1	-	4
JIANGMEN	90	-	662	4
JIANGSU	1	-	1	-
JIANGSU LINHAI	70	-	600	-
JIANGSU XILING	4	-	16	-
JINAN QINGQI	16	-	91	-
JINCHENG	8	-	120	-
JORPAN MOTORS	-	-	6	-
K.T.M.	76	5	935	64
KASEA	-	-	-	1
KAWASAKI	357	31	3.392	312
KEEWAY	46	-	177	-
KINETIC MOTOR	-	-	5	-
KL SRL	9	-	51	-
KWANG YANG	266	4	2.238	21
LAMBRETTA	-	-	-	1
LONGJIN GROUP	106	2	997	3
MAGUINARIA(OSSA)	-	-	-	1
MALAGUTI SPA	64	-	469	13
MBK INDUSTRIE	233	5	2.162	22
MODENAS	-	-	1	-
MONTESA HONDA	82	-	561	1
MOTIVE POWER	44	-	479	1
MOTO GUZZI	1	-	1	-
MOTO HONDA	90	1	837	1
MOTO LAVERDA	8	-	65	-
MOTO ZETA SRL	3	-	7	-
MOTOBECANE	-	-	-	1
MOTOR SPA	7	-	81	-
MOTTO GUZZI	4	1	4	3
MUZ	-	-	9	-
MV AGUSTA	15	-	167	1
MZ MOTORRAD	1	-	10	1
NACIONAL MOTOR	9	-	148	1
NANJING JINCHEN	6	-	56	2
P.T. FEDERAL	-	-	7	1
PEGASUS	-	-	-	1
PEUGEOT	23	5	282	14
PIAGGIO	919	19	7.267	128
POLARIS	5	-	15	-
REINMECH CORPOR	4	-	30	-
REWACO	-	-	1	-
ROYAL ENFIELD	-	-	16	-
S.I.M.	-	-	-	1
SACHS	-	-	3	-
SANYANG	193	-	1.039	4
SECMA SA	-	-	3	-
SHANGHAI JIALIN	50	-	570	1
SHERCO SARL	-	-	8	-
SKY TEAM	19	-	78	-
STANDARD MOTOR	3	-	22	1
SUZHOU INDUSTRI	2	-	7	-
SUZUKI	331	47	3.636	555
TAIZHOU ZHONGNE	8	-	46	-
TAWAN GOLDEN B	17	-	233	1
TM RANCING	-	-	16	-
TRIUMPH	19	1	202	6
UNIVERSAL MOTOR	7	-	30	-
YAMAHA	887	75	6.791	913
ZENGCHENG HAILI	129	-	648	1
ZHONGSHAN GUOCH	219	1	533	2
ZONGSHEN INDUST	134	-	776	1
ΔΙΑΦΟΡΑ	-	-	-	3
ΣΥΝΟΛΟ	8.754	398	70.100	4.248

