



Πειραιάς, 5-9-2005

Δ Ε Λ Τ Ι Ο Τ Υ Π Ο Υ

ΧΟΡΗΓΗΣΗ ΑΔΕΙΩΝ ΚΥΚΛΟΦΟΡΙΑΣ ΟΧΗΜΑΤΩΝ

(Προσωρινά στοιχεία)

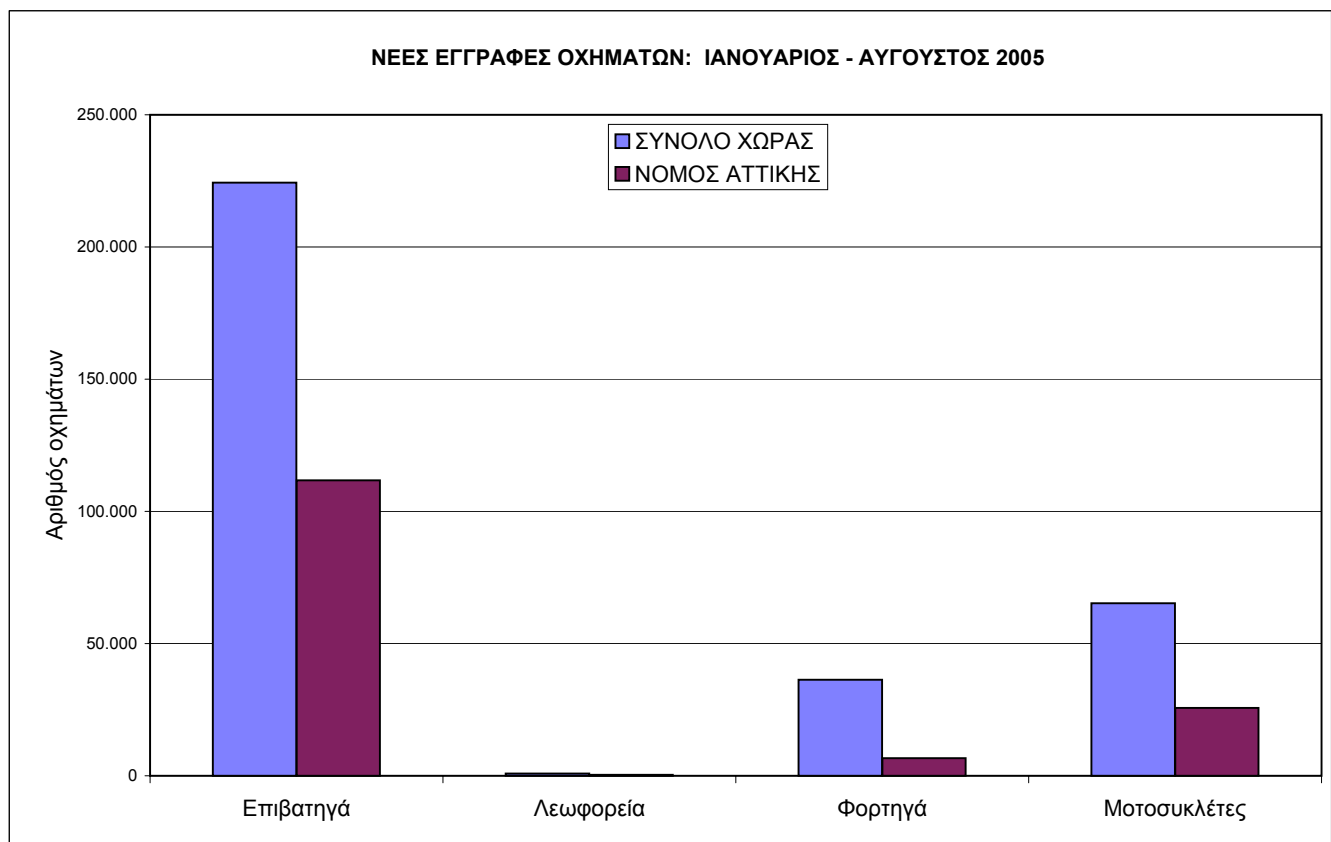
ΑΥΓΟΥΣΤΟΣ 2005

Η Δ/ση Στατιστικών Τομέα Εμπορίου & Υπηρεσιών της Γενικής Γραμματείας της Εθνικής Στατιστικής Υπηρεσίας της Ελλάδος ανακοινώνει ότι, κατά το διάστημα Ιανουαρίου - Αυγούστου 2005 κυκλοφόρησαν για πρώτη φορά 261.569 αυτοκίνητα (καινούρια ή μεταχειρισμένα), παρουσιάζοντας μείωση 4,1% ως προς την αντίστοιχη περίοδο του 2004, ενώ αύξηση 18,6% είχε παρουσιάσει το οκτάμηνο 2004 σε σχέση με το 2003.

Αντιστοίχως, η νέα κυκλοφορία μοτοσυκλετών (άνω των 50 cc) ανήλθε σε 65.196, έναντι 58.808 το 2004, παρουσιάζοντας αύξηση 10,9%, ενώ αύξηση 27,1% είχε παρουσιάσει το οκτάμηνο 2004 σε σχέση με το 2003

Πίνακας 1: Οχήματα που κυκλοφόρησαν για πρώτη φορά κατά την περίοδο Ιανουαρίου - Αυγούστου των ετών 2003-2005

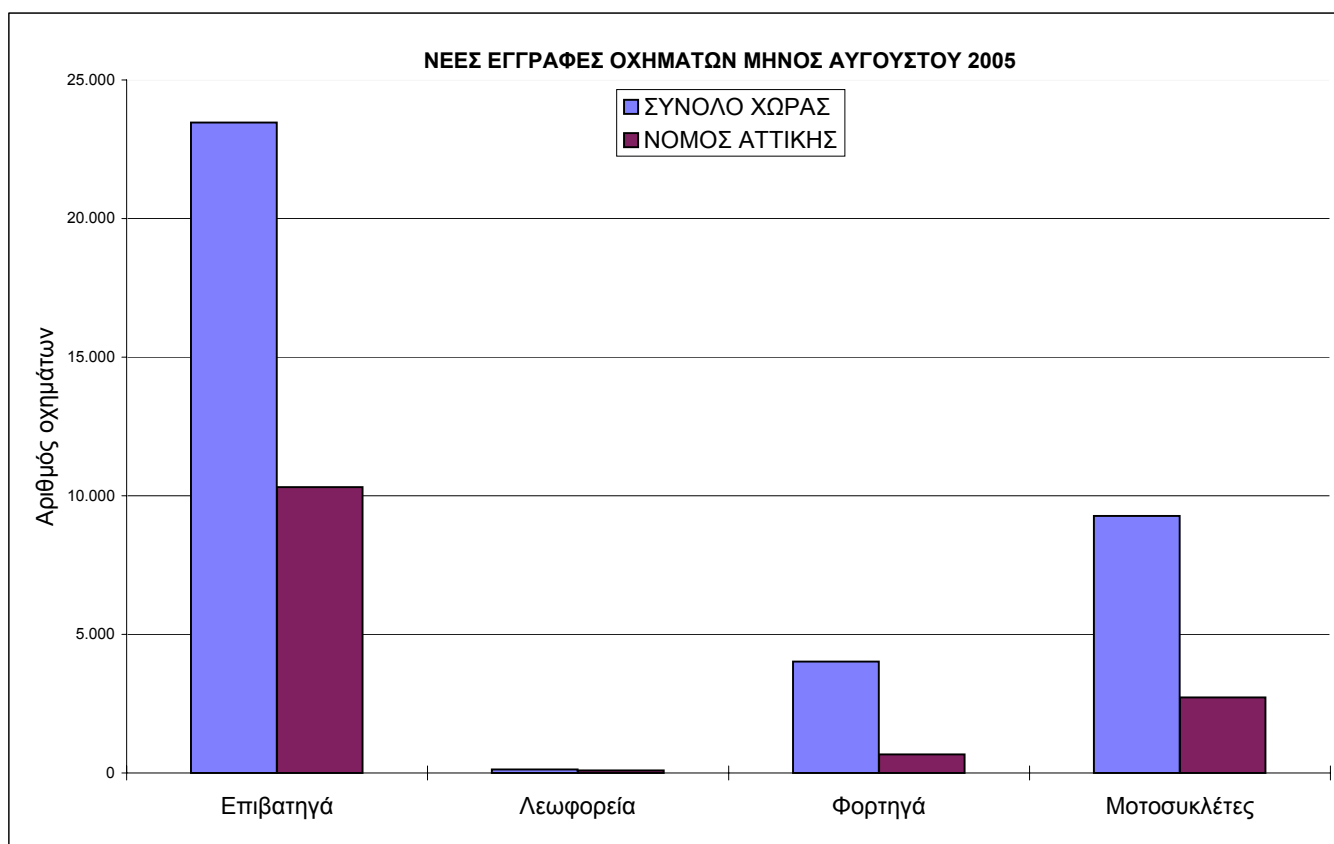
Κατηγορία οχημάτων	2005		2004		2003		Μεταβολή (%) 2005/2004		Μεταβολή (%) 2004/2003	
	Σύνολο	Από αυτά, μεταχειρ.	Σύνολο	Από αυτά, μεταχειρ.	Σύνολο	Από αυτά, μεταχειρ.	Σύνολο	Από αυτά, μεταχειρ.	Σύνολο	Από αυτά, μεταχειρ.
ΣΥΝΟΛΟ ΧΩΡΑΣ										
Ο χ ή μ α τ α	326.765	47.621	331.581	46.600	276.341	36.243	-1,5%	2,2%	20,0%	28,6%
1. Αυτοκίνητα	261.569	43.771	272.773	41.923	230.068	31.235	-4,1%	4,4%	18,6%	34,2%
Επιβατηγά	224.307	24.131	233.147	20.321	195.892	10.599	-3,8%	18,7%	19,0%	91,7%
Λεωφορεία	894	381	1.850	606	1.536	1.090	-51,7%	-37,1%	20,4%	-44,4%
Φορτηγά	36.368	19.259	37.776	20.996	32.640	19.546	-3,7%	-8,3%	15,7%	7,4%
2. Μοτοσυκλέτες > 50 cc	65.196	3.850	58.808	4.677	46.273	5.008	10,9%	-17,7%	27,1%	-6,6%
ΝΟΜΟΣ ΑΤΤΙΚΗΣ										
Ο χ ή μ α τ α	144.510	14.321	154.278	14.460	128.618	10.593	-6,3%	-1,0%	20,0%	36,5%
1. Αυτοκίνητα	118.813	13.059	126.699	12.294	107.463	8.145	-6,2%	6,2%	17,9%	50,9%
Επιβατηγά	111.746	9.877	118.000	8.420	99.921	4.314	-5,3%	17,3%	18,1%	95,2%
Λεωφορεία	369	104	450	142	273	200	-18,0%	-26,8%	64,8%	-29,0%
Φορτηγά	6.698	3.078	8.249	3.732	7.269	3.631	-18,8%	-17,5%	13,5%	2,8%
2. Μοτοσυκλέτες > 50 cc	25.697	1.262	27.579	2.166	21.155	2.448	-6,8%	-41,7%	30,4%	-11,5%



Αρμόδιος: Κων/νος Μενεξές
 Τηλέφωνο: 210 4852500
 Fax: 210 4852496
 e-mail: menexesk@statistics.gr

Πίνακας 2: Οχήματα που κυκλοφόρησαν για πρώτη φορά κατά το μήνα Αύγουστο των ετών 2003-2005

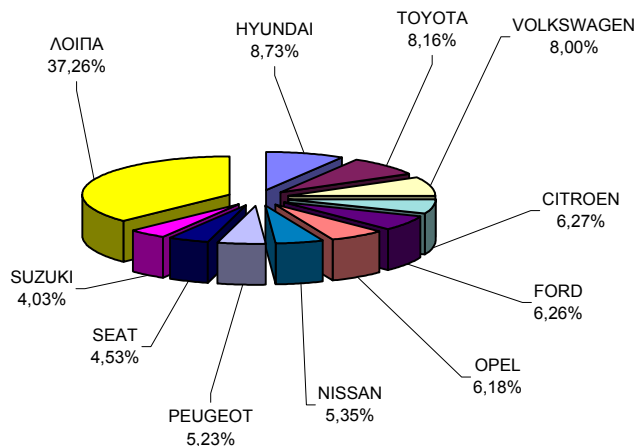
Κατηγορία οχημάτων	2005		2004		2003		Μεταβολή (%) 2005/2004		Μεταβολή (%) 2004/2003	
	Σύνολο	Από αυτά, μεταχειρ.	Σύνολο	Από αυτά, μεταχειρ.	Σύνολο	Από αυτά, μεταχειρ.	Σύνολο	Από αυτά, μεταχειρ.	Σύνολο	Από αυτά, μεταχειρ.
ΣΥΝΟΛΟ ΧΩΡΑΣ										
Οχήματα	36.872	5.172	34.582	5.206	29.162	3.883	6,6%	-0,7%	18,6%	34,1%
1. Αυτοκίνητα	27.604	4.679	26.323	4.679	23.208	3.326	4,9%	0,0%	13,4%	40,7%
Επιβατηγά	23.464	2.667	22.089	2.591	19.758	1.257	6,2%	2,9%	11,8%	106,1%
Λεωφορεία	125	47	308	54	166	101	-59,4%	-13,0%	85,5%	-46,5%
Φορτηγά	4.015	1.965	3.926	2.034	3.284	1.968	2,3%	-3,4%	19,5%	3,4%
2. Μοτοσυκλέτες > 50 cc	9.268	493	8.259	527	5.954	557	12,2%	-6,5%	38,7%	-5,4%
ΝΟΜΟΣ ΑΤΤΙΚΗΣ										
Οχήματα	13.793	1.371	13.391	1.395	11.403	974	3,0%	-1,7%	17,4%	43,2%
1. Αυτοκίνητα	11.073	1.253	10.362	1.203	9.403	777	6,9%	4,2%	10,2%	54,8%
Επιβατηγά	10.315	973	9.465	943	8.768	471	9,0%	3,2%	7,9%	100,2%
Λεωφορεία	91	26	151	10	52	45	-39,7%	160,0%	190,4%	-77,8%
Φορτηγά	667	254	746	250	583	261	-10,6%	1,6%	28,0%	-4,2%
2. Μοτοσυκλέτες > 50 cc	2.720	118	3.029	192	2.000	197	-10,2%	-38,5%	51,5%	-2,5%



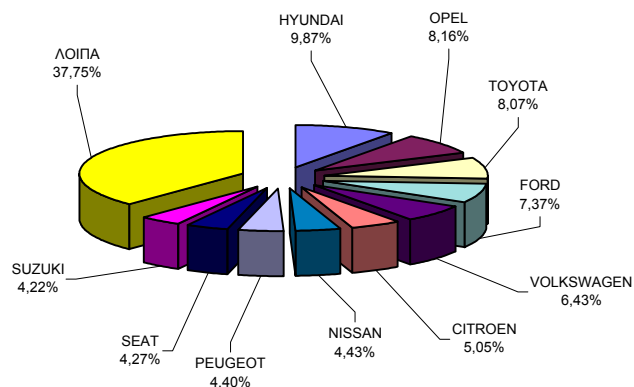
Πίνακας 3. Πωλήσεις καινούριων και μεταχειρισμένων επιβατηγών, φορτηγών, λεωφορείων και μοτοσυκλετών κατά μάρκα, κατά το μήνα Αύγουστο και την περίοδο Ιανουαρίου - Αυγούστου 2005

Α. ΕΠΙΒΑΤΗΓΑ				
ΜΑΡΚΕΣ	ΑΥΓΟΥΣΤΟΣ		ΙΑΝ-ΑΥΓΟΥΣΤΟΣ	
	ΚΑΙΝ.	ΜΕΤΑΧ.	ΚΑΙΝ.	ΜΕΤΑΧ.
ALFA ROMEO	189	9	1.808	58
AUDI	426	261	4.234	2.027
AUTOCARAVANS RI	-	-	1	1
B.M.W	512	550	5.142	5.400
BRABUS	-	1	-	1
CADILLAC	-	1	-	2
CHEVROLET	-	-	-	7
CHRYSLER	-	2	1	36
CITROEN	1.303	5	10.108	51
DACIA	-	-	-	1
DAEWOO	12	1	163	11
DAIHATSU	259	29	2.074	188
DATSUN NISSAN M	-	-	-	1
FERRARI	1	2	14	18
FIAT	607	26	7.182	248
FORD	1.302	38	14.756	321
FUJI HEAVY	145	11	1.293	109
GENERAL MOTORS	3	2	53	13
GM DAEWOO AUTO	556	-	4.239	1
HOBBY	-	-	3	-
HONDA	452	189	4.377	1.828
HYUNDAI	1.816	16	19.754	121
I.V.R.S.R.L	-	-	2	-
ISUZU	-	-	-	2
JAGUAR	8	17	95	111
JEEP	-	4	-	31
KIA	573	1	7.101	20
LADA	-	-	2	4
LAIKA CARAVANS	-	-	1	-
LAMBORGHINI	-	1	4	2
LANCIA	100	5	1.083	65
LAND ROVER	11	4	196	61
LOTUS	-	1	2	3
M.C.C. AG	18	177	151	1.764
MASERATI	-	3	7	7
MAZDA	429	33	4.492	207
MEBEA	-	-	-	1
MERCEDES	744	661	7.351	6.042
MG	25	1	426	5
MITSUBISHI	427	24	3.025	200
N.S.U.	-	-	-	1
NISSAN	1.113	29	8.866	276
OPEL	1.286	100	16.338	1.090
PEUGEOT	1.088	16	8.798	104
PLYMOUTH	-	-	-	1
PORSCHE	23	31	373	299
RENAULT	828	11	8.116	154
ROVER	1	15	30	154
S.O.V.A.B.	-	-	2	-
SAAB	73	1	998	30
SEA S.P.A.	-	-	1	-
SEAT	942	4	8.541	45
SKODA	791	3	6.730	23
SMART GMBH	312	24	1.946	157
SSANGYONG MOTOR	21	-	214	1
SUZUKI	839	73	8.438	599
TOYOTA	1.696	83	16.148	656
TRIGANO SPA	2	-	20	2
VAZ	57	-	538	-
VOLKSWAGEN	1.663	184	12.864	1.386
VOLVO	143	7	2.063	50
ΔΙΑΦΟΡΑ	1	11	12	135
ΣΥΝΟΛΟ	20.797	2.667	200.176	24.131

ΠΩΛΗΣΕΙΣ ΚΑΙΝΟΥΡΙΩΝ ΕΠΙΒΑΤΗΓΩΝ : ΑΥΓΟΥΣΤΟΣ 2005

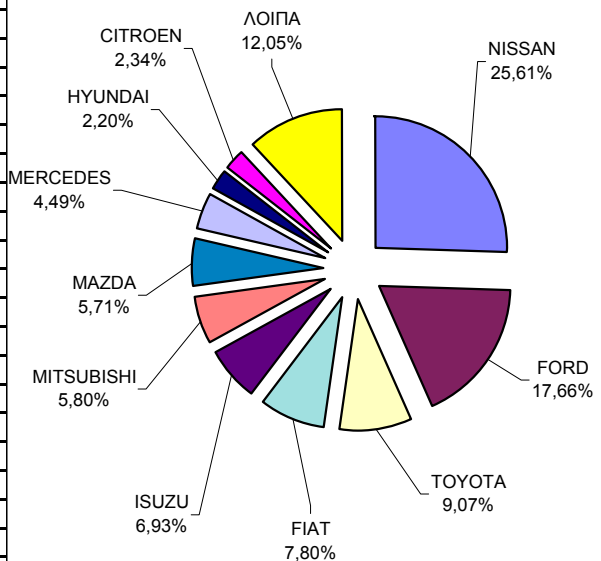


ΠΩΛΗΣΕΙΣ ΚΑΙΝΟΥΡΙΩΝ ΕΠΙΒΑΤΗΓΩΝ : ΙΑΝΟΥΑΡΙΟΣ - ΑΥΓΟΥΣΤΟΣ 2005

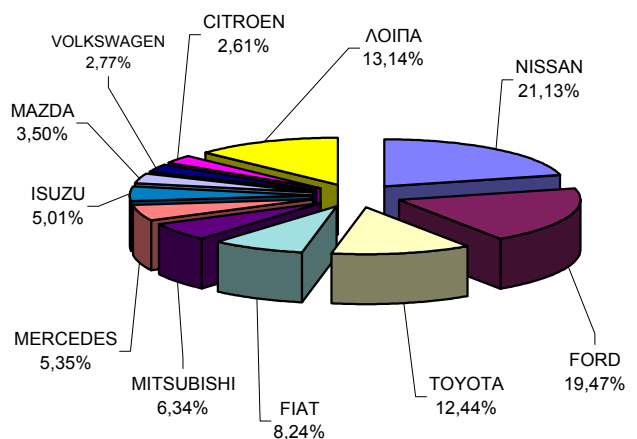


B. ΦΟΡΤΗΓΑ				
ΜΑΡΚΕΣ	ΑΥΓΟΥΣΤΟΣ		ΙΑΝ-ΑΥΓΟΥΣΤΟΣ	
	ΚΑΙΝ.	ΜΕΤΑΧ.	ΚΑΙΝ.	ΜΕΤΑΧ.
ASIA MOTOR	-	-	1	-
ASTRA	3	-	12	1
BORCO-HOEHNS	-	-	-	1
CADILLAC	-	-	-	2
CHEVROLET	-	4	1	15
CHRYSLER	-	1	1	5
CITROEN	48	15	447	76
DAF	8	19	87	269
DAIHATSU	1	1	3	39
DODGE	-	-	2	13
FAUN	-	-	-	1
FIAT	160	23	1.410	216
FORD	362	135	3.331	1.707
FUJI HEAVY	-	-	-	8
G.B.M. SPA	-	-	1	-
GRECAV SPA	1	-	15	-
HANOMAG (AVRAS)	-	-	-	1
HONDA	-	-	-	1
HYUNDAI	35	9	265	83
IMPIANTI S.P.A.	-	1	-	1
ISUZU	142	29	858	354
IVECO	12	-	57	-
IVECO FORD	-	1	-	1
IVECO MAGIRUS	1	1	15	12
KIA	-	-	-	7
LAND ROVER	1	-	2	4
LEYLAND	-	-	-	1
MAGIRUS	-	-	-	9
MAN	15	76	137	901
MAZDA	117	36	598	296
MERCEDES	92	633	915	6.376
MITSUBISHI	119	158	1.084	1.350
MMC SITTIPOL	10	52	147	331
MULTICAR	-	-	-	1
NISSAN	525	182	3.615	1.504
NISSAN MOTOR	23	-	23	-
NISSAN MOTOR CO	2	-	4	-
OPEL	40	70	437	602
PEUGEOT	14	11	143	78
PFAU	-	-	-	1
PIAGGIO	11	6	80	24
PLYMOUTH	-	-	-	1
PORSCHE	-	-	-	1
RENAULT	30	21	382	163
ROVER	-	-	-	3
S.O.V.A.B.	2	-	19	4
SCANIA	12	34	79	325
SEAT	-	4	5	42
SKODA	1	12	4	94
SSANGYONG MOTOR	5	-	57	-
STEYER	-	1	-	4
SUZUKI	6	9	79	65
TATA	-	-	2	-
TOYOTA	186	97	2.129	1.030
VOLKSWAGEN	52	246	474	2.516
VOLVO	14	77	188	713
YAK VEHICLES	-	-	-	1
YAMAHA	-	-	-	1
ΔΙΑΦΟΡΑ	-	1	-	5
ΣΥΝΟΛΟ	2.050	1.965	17.109	19.259

**ΠΩΛΗΣΕΙΣ ΚΑΙΝΟΥΡΙΩΝ ΦΟΡΤΗΓΩΝ :
ΑΥΓΟΥΣΤΟΣ 2005**

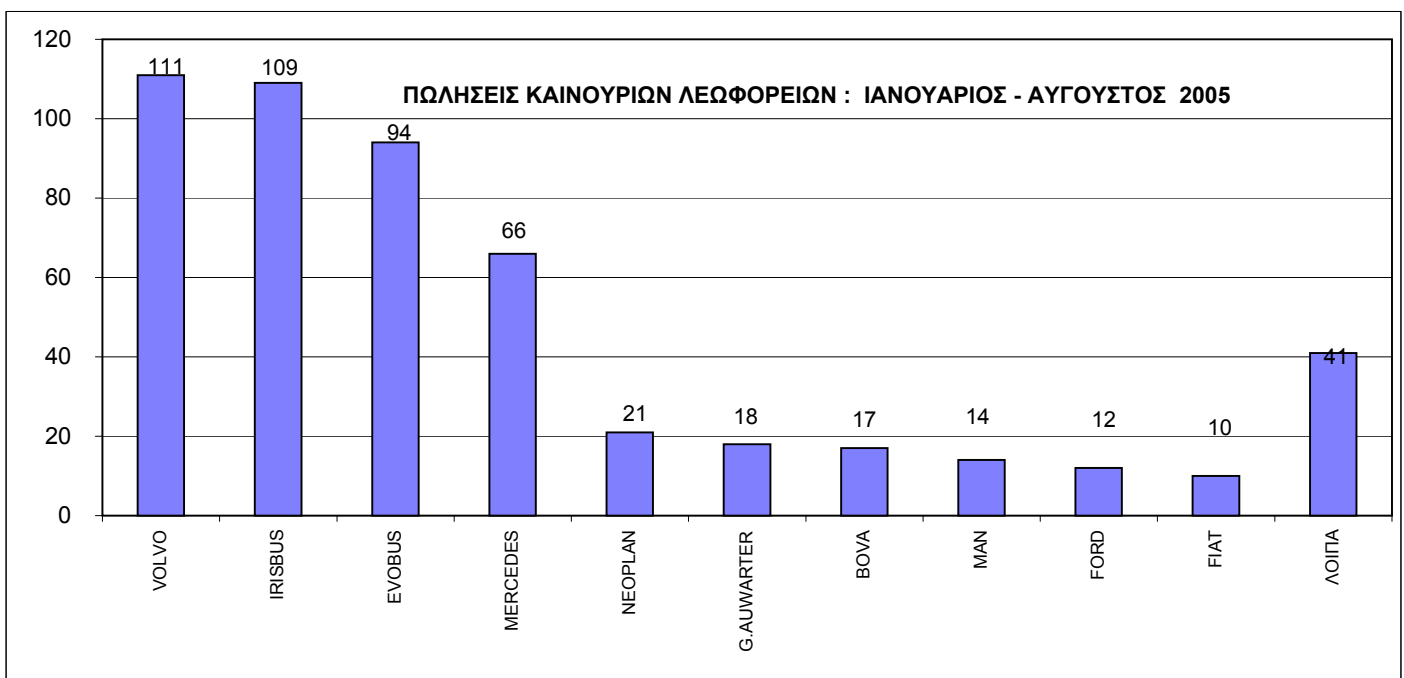
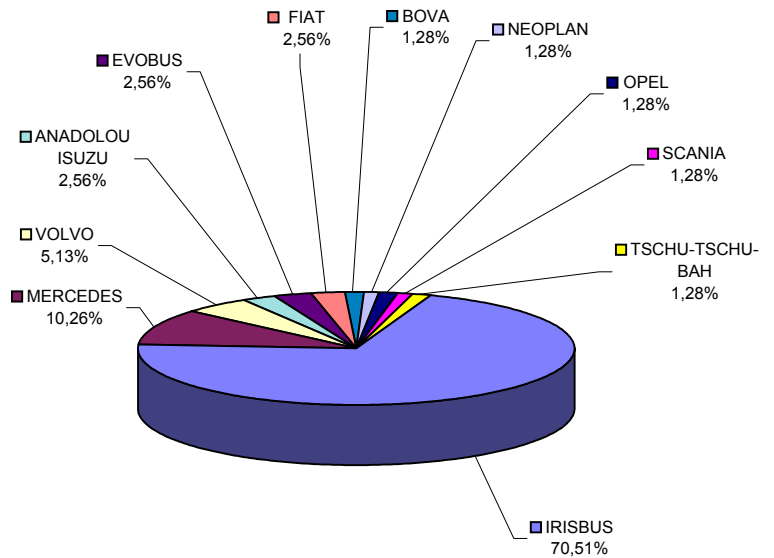


**ΠΩΛΗΣΕΙΣ ΚΑΙΝΟΥΡΙΩΝ ΦΟΡΤΗΓΩΝ :
ΙΑΝΟΥΑΡΙΟΣ - ΑΥΓΟΥΣΤΟΣ 2005**



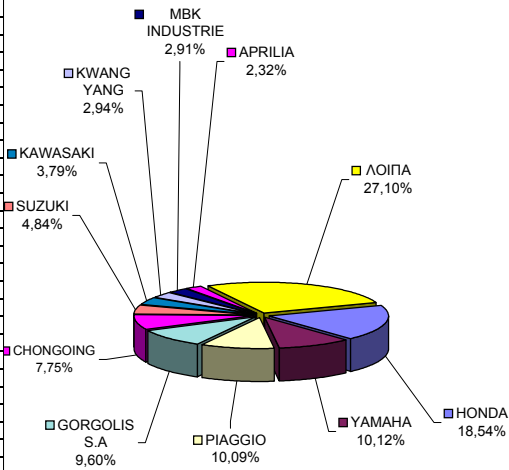
Γ. ΛΕΩΦΟΡΕΙΑ				
ΜΑΡΚΕΣ	ΑΥΓΟΥΣΤΟΣ		ΙΑΝ-ΑΥΓΟΥΣΤΟΣ	
	ΚΑΙΝ.	ΜΕΤΑΧ.	ΚΑΙΝ.	ΜΕΤΑΧ.
ANADOLU ISUZU	2	-	9	-
AYATS	-	-	-	1
BOVA	1	2	17	14
BUSSING	-	-	-	1
DAF	-	-	3	3
DROG MONLER	-	-	-	2
EOS-COACH	-	1	-	3
EVOBUS	2	1	94	28
FIAT	2	1	10	4
FORD	-	1	12	8
G.AUWARTER	-	-	18	11
HYUNDAI	-	-	-	1
IKARUS	-	-	3	-
IRISBUS	55	-	109	-
IRIZAR	-	-	4	-
JONCKHEERE	-	1	-	1
KASSBOHRER	-	3	1	56
MAN	-	5	14	35
MERCEDES	8	30	66	172
NEOPLAN	1	-	21	16
OM	-	-	-	1
OPEL	1	-	3	-
RENAULT	-	-	3	-
SCANIA	1	-	7	5
SETRA	-	1	2	10
STS	-	-	-	1
TOYOTA	-	-	-	1
TSCHU-TSCHU-BAH	1	-	1	-
VOLKSWAGEN	-	-	-	2
VOLVO	4	1	111	5
ΣΦΑΚΙΑΝΑΚΗΣ	-	-	5	-
ΣΥΝΟΛΟ	78	47	513	381

ΠΩΛΗΣΕΙΣ ΚΑΙΝΟΥΡΙΩΝ ΛΕΩΦΟΡΕΙΩΝ : ΑΥΓΟΥΣΤΟΣ 2005



Δ.ΜΟΤΟΣΥΚΛΗΤΕΣ				
ΜΑΡΚΕΣ	ΑΥΓΟΥΣΤΟΣ		ΙΑΝ-ΑΥΓΟΥΣΤΟΣ	
	ΚΑΙΝ.	ΜΕΤΑΧ.	ΚΑΙΝ.	ΜΕΤΑΧ.
ACE TRADE	1	-	16	-
AEON MOTOR	26	1	299	1
AIE MOTOR	3	-	7	-
AIE MOTORING	1	-	14	-
AIXAM	-	-	1	-
AMER. IRONHORSE	-	-	-	1
AMSTRONG	1	-	1	-
AMSTRONG TYPO DOLP	3	-	22	-
APRILIA	204	12	1.324	78
B.M.W	93	75	982	631
BAROSA MOTOR	1	-	54	-
BELGARDA SPA	-	4	18	25
BENELLI	1	-	11	3
BENZHOU VEHICLE	1	-	1	-
BETA MOTOR SPA	2	-	33	-
BIMOTA SPA	-	-	-	1
BOMBARDIER ING.	-	-	1	-
BUELL MOTORCYCL	1	-	17	-
C.G.M. SIAMOTO	-	-	6	-
C.P.I. MOTOR CO	8	-	163	1
CCM MOTORCYCLE	2	-	40	-
CESCE ZAV (CZ)	-	1	-	1
CHANG JIANG	-	1	-	1
CHANGZHOU	132	1	732	1
CHINA JIALING	190	-	795	-
CHONGQING	680	-	5.661	9
CHONGQING SHINE	7	-	8	-
CHUNFENG	81	-	363	-
CIXI KINGRING	7	-	25	1
DAELIM	41	3	701	9
DALL'ARA SRL	7	-	49	-
DAZON	26	2	38	2
DINLI METAL	21	-	197	-
DUCATI	38	4	347	18
EGIMOTORS	-	-	12	-
GAGIVA MOTOR	1	-	5	1
GAS GAS	-	-	6	-
GEELY GROUP	14	-	39	-
GORGOLIS S.A	842	3	5.360	5
HARLEY DAVIDSON	13	4	133	20
HARTFORD	1	-	3	-
HER CHEE	1	-	21	2
HERCULES	-	-	-	1
HONDA	1.627	130	11.596	1.138
HONDA MOTOR CO	6	-	15	-
HUSABERG	2	-	8	1
HYOSUNG MOTORS	16	1	196	6
IRBIT MOTORCYCL	-	-	4	-
ITAL JET	-	-	-	3
JIANGMEN	84	-	572	4
JIANGSU LINHAI	71	-	530	-
JIANGSU XILING	1	-	12	-
JINAN QINGQI	18	-	75	-
JINCHENG	12	-	112	-
JORPAN MOTORS	1	-	6	-
K.T.M.	88	6	859	59
KASEA	-	-	-	1
KAWASAKI	333	33	3.035	281
KEEWAY	40	-	131	-
KINETIC MOTOR	-	-	5	-
KL SRL	6	-	42	-
KWANG YANG	258	4	1.972	17
LAMBRETTA	-	-	-	1
LONCIN GROUP	147	-	891	1
MAGUINARIA/OSSA	-	-	-	1
MALAGUTI SPA	71	2	405	13
MBK INDUSTRIE	255	4	1.929	17
MODENAS	-	-	1	-
MONTESA HONDA	133	-	479	1
MOTIVE POWER	83	-	435	1
MOTO HONDA	80	-	747	-
MOTO LAVERDA	17	-	57	-
MOTO ZETA SRL	4	-	4	-
MOTOBECANE	-	-	-	1
MOTOR SPA	10	-	74	-
MOTTO GUZZI	-	1	-	2
MUZ	-	-	9	-
MV AGUSTA	22	-	152	1
MZ MOTORRAD	1	-	9	1
NACIONAL MOTOR	26	-	139	1
NANJING JINCHEN	16	-	50	2
P.T. FEDERAL	-	-	7	1
PEGASUS	-	1	-	1
PEUGEOT	18	-	259	9
PIAGGIO	885	20	6.348	109
POLARIS	3	-	10	-
REINMECH CORP	3	-	26	-
REWACO	-	-	1	-
ROYAL ENFIELD	2	-	16	-
S.I.M.	-	-	-	1
SACHS	-	-	3	-
SANYANG	146	1	846	4
SECMA SA	-	-	3	-
SHANGHAI JIALIN	74	-	520	1
SHERCO SARL	-	-	8	-
SKY TEAM	16	-	59	-
STANDARD MOTOR	4	-	19	1
SUZHOU INDUSTRI	3	-	5	-
SUZUKI	425	68	3.305	508
TAIZHOU ZHONGNE	15	-	38	-
TAWAN GOLDEN B	11	-	216	1
TM RANCING	1	-	16	-
TRIUMPH	16	1	183	5
UNIVERSAL MOTOR	5	-	23	-
YAMAHA	888	109	5.904	838
ZENGCHENG HAILI	144	-	519	1
ZHONGSHAN GUOCH	94	1	314	1
ZONGSHEN INDUST	144	-	642	1
ΔΙΑΦΟΡΑ	-	-	-	3
ΣΥΝΟΛΟ	8.775	493	61.346	3.850

ΠΩΛΗΣΕΙΣ ΚΑΙΝΟΥΡΙΩΝ ΜΟΤΟΣΥΚΛΗΤΩΝ : ΑΥΓΟΥΣΤΟΣ 2005



ΠΩΛΗΣΕΙΣ ΚΑΙΝΟΥΡΙΩΝ ΜΟΤΟΣΥΚΛΗΤΩΝ : ΙΑΝΟΥΑΡΙΟΣ - ΑΥΓΟΥΣΤΟΣ 2005

