



Δ Ε Λ Τ Ι Ο Τ Υ Π Ο Υ

ΧΟΡΗΓΗΣΗ ΑΔΕΙΩΝ ΚΥΚΛΟΦΟΡΙΑΣ ΟΧΗΜΑΤΩΝ (Προσωρινά στοιχεία)

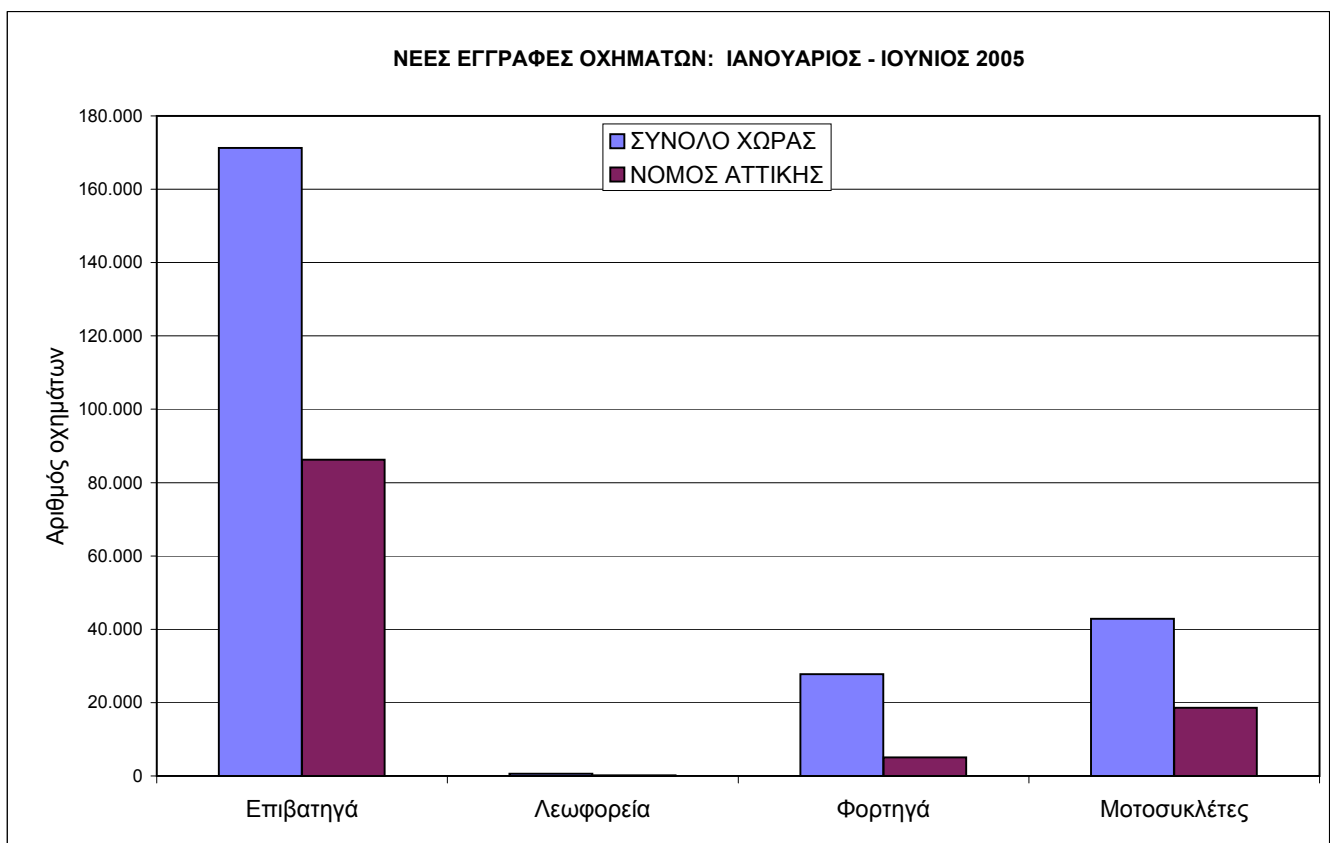
ΙΟΥΝΙΟΣ 2005

Η Δ/ση Στατιστικών Τομέα Εμπορίου & Υπηρεσιών της Γενικής Γραμματείας της Εθνικής Στατιστικής Υπηρεσίας της Ελλάδος ανακοινώνει ότι, κατά το διάστημα Ιανουαρίου - Ιουνίου 2005, κυκλοφόρησαν για πρώτη φορά 199.648 αυτοκίνητα (καινούρια ή μεταχειρισμένα), παρουσιάζοντας μείωση 5,4% ως προς την αντίστοιχη περίοδο του 2004, ενώ αύξηση 21% είχε παρουσιάσει το πρώτο εξάμηνο 2004 σε σχέση με το 2003.

Αντιστοίχως, η νέα κυκλοφορία μοτοσυκλετών (άνω των 50 cc) ανήλθε σε 42.868, έναντι 39.604 το 2004, παρουσιάζοντας αύξηση 8,2%, ενώ αύξηση 28,8% είχε παρουσιάσει το πρώτο εξάμηνο 2004 σε σχέση με το 2003.

Πίνακας 1: Οχήματα που κυκλοφόρησαν για πρώτη φορά κατά την περίοδο Ιανουαρίου - Ιουνίου των ετών 2003-2005

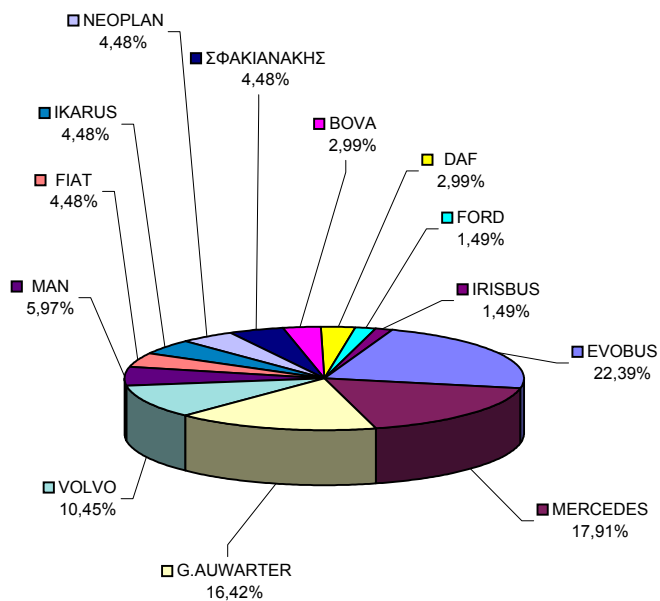
Κατηγορία οχημάτων	2005		2004		2003		Μεταβολή (%) 2005/2004		Μεταβολή (%) 2004/2003	
	Σύνολο	Από αυτά, μεταχειρ.	Σύνολο	Από αυτά, μεταχειρ.	Σύνολο	Από αυτά, μεταχειρ.	Σύνολο	Από αυτά, μεταχειρ.	Σύνολο	Από αυτά, μεταχειρ.
ΣΥΝΟΛΟ ΧΩΡΑΣ										
Ο χ ή μ α τ α	242.516	35.999	250.567	35.145	205.097	26.791	-3,2%	2,4%	22,2%	31,2%
1. Αυτοκίνητα	199.648	33.369	210.963	31.759	174.349	23.242	-5,4%	5,1%	21,0%	36,6%
Επιβατηγά	171.313	18.253	180.729	14.999	148.540	7.622	-5,2%	21,7%	21,7%	96,8%
Λεωφορεία	604	277	1.244	490	1.129	874	-51,4%	-43,5%	10,2%	-43,9%
Φορτηγά	27.731	14.839	28.990	16.270	24.680	14.746	-4,3%	-8,8%	17,5%	10,3%
2. Μοτοσυκλέτες > 50 cc	42.868	2.630	39.604	3.386	30.748	3.549	8,2%	-22,3%	28,8%	-4,6%
ΝΟΜΟΣ ΑΤΤΙΚΗΣ										
Ο χ ή μ α τ α	110.056	10.850	117.823	11.036	97.380	7.869	-6,6%	-1,7%	21,0%	40,2%
1. Αυτοκίνητα	91.498	9.902	98.379	9.397	82.150	6.070	-7,0%	5,4%	19,8%	54,8%
Επιβατηγά	86.251	7.487	91.746	6.278	76.397	3.077	-6,0%	19,3%	20,1%	104,0%
Λεωφορεία	189	54	220	115	183	133	-14,1%	-53,0%	20,2%	-13,5%
Φορτηγά	5.058	2.361	6.413	3.004	5.570	2.860	-21,1%	-21,4%	15,1%	5,0%
2. Μοτοσυκλέτες > 50 cc	18.558	948	19.444	1.639	15.230	1.799	-4,6%	-42,2%	27,7%	-8,9%



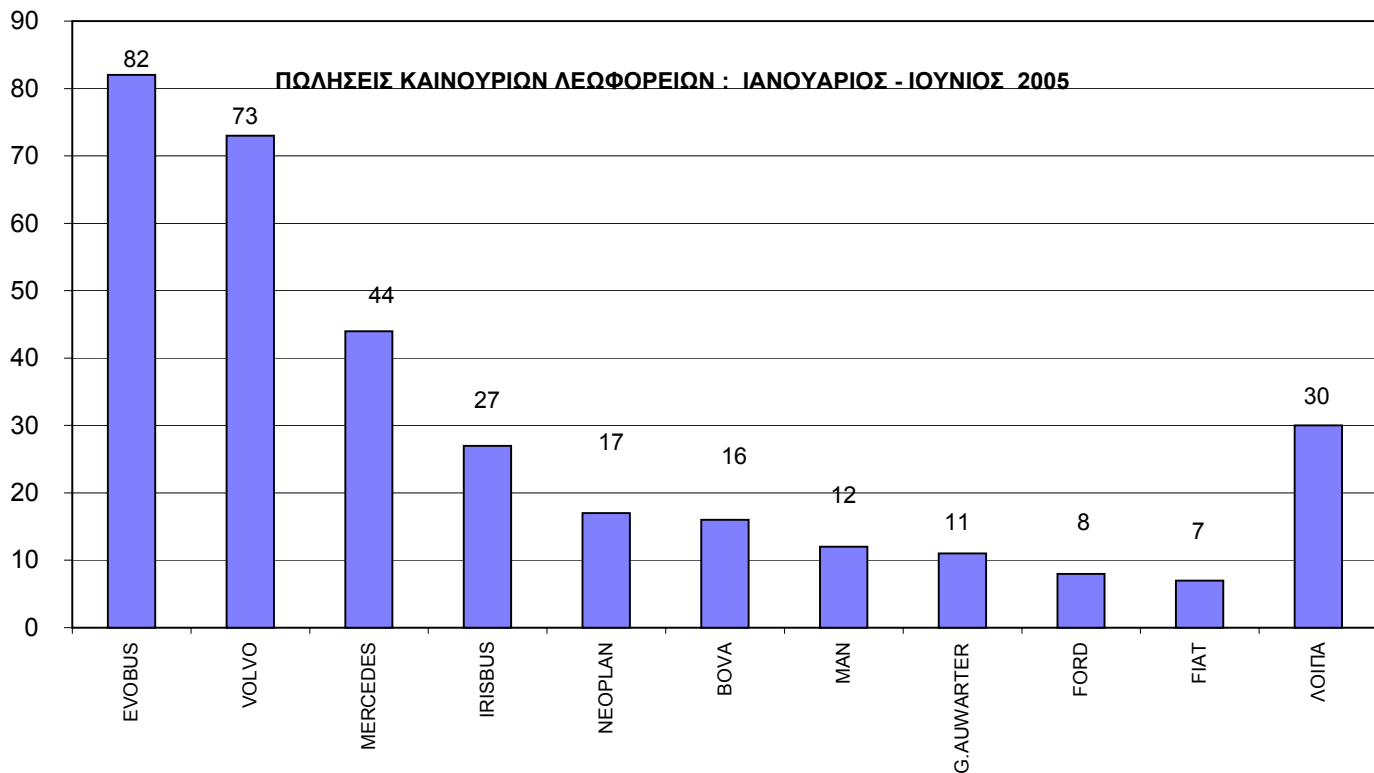
Αρμόδιος: Κων/νος Μενεξές
 Τηλέφωνο: 210 4852500
 Fax: 210 4852496
 e-mail: menexesk@statistics.gr

Γ. ΛΕΩΦΟΡΕΙΑ				
ΜΑΡΚΕΣ	ΙΟΥΝΙΟΣ		ΙΑΝ-ΙΟΥΝΙΟΣ	
	ΚΑΙΝ.	ΜΕΤΑΧ.	ΚΑΙΝ.	ΜΕΤΑΧ.
ΑΝΑΔΟΛΟΥ ISUZU	-	-	4	-
ΑΥΑΤΣ	-	-	-	1
ΒΟΒΑ	2	1	16	11
ΒΟΥΣΙΝΓ	-	-	-	1
ΔΑΦ	2	-	3	3
ΔΡΟΓ ΜΟΝΛΕΡ	-	-	-	2
ΕΟΣ-COACH	-	-	-	2
ΕΒΟΒΟΥΣ	15	3	82	24
ΦΙΑΤ	3	1	7	3
ΦΟΡΔ	1	2	8	6
Γ.ΑΥΒΑΡΤΕΡ	11	4	11	10
ΧΥΝΔΑΙ	-	-	-	1
ΙΚΑΡΟΥΣ	3	-	3	-
ΙΡΙΣΒΟΥΣ	1	-	27	-
ΙΡΙΖΑΡ	-	-	4	-
ΚΑΣΣΒΟΗΡΕΡ	-	6	-	43
ΜΑΝ	4	4	12	29
ΜΕΡΤΣΕΔΕΣ	12	11	44	105
ΝΕΟΠΛΑΝ	3	2	17	14
ΟΜ	-	1	-	1
ΟΠΕΛ	-	-	2	-
ΡΕΝΑΥΛΤ	-	-	3	-
ΣΚΑΝΙΑ	-	-	5	5
ΣΕΤΡΑ	-	-	1	8
ΣΤΣ	-	-	-	1
ΤΟΥΟΤΑ	-	-	-	1
ΒΟΛΚΣΒΑΓΕΝ	-	-	-	2
ΒΟΛΒΟ	7	-	73	4
ΣΦΑΚΙΑΝΑΚΗΣ	3	-	5	-
ΣΥΝΟΛΟ	67	35	327	277

ΠΩΛΗΣΕΙΣ ΚΑΙΝΟΥΡΙΩΝ ΛΕΩΦΟΡΕΙΩΝ : ΙΟΥΝΙΟΣ 2005

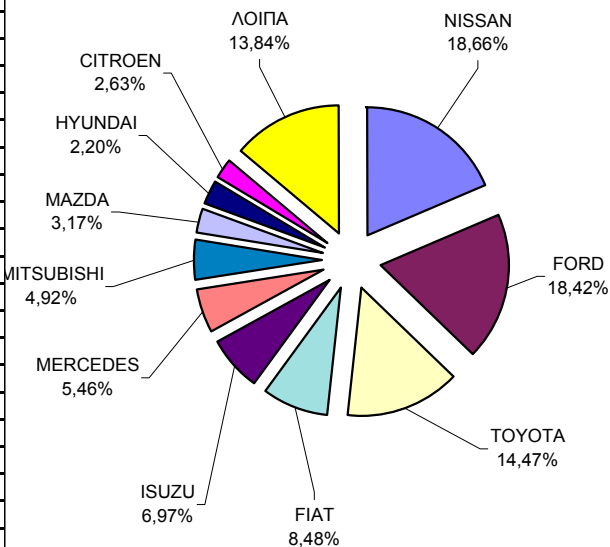


ΠΩΛΗΣΕΙΣ ΚΑΙΝΟΥΡΙΩΝ ΛΕΩΦΟΡΕΙΩΝ : ΙΑΝΟΥΑΡΙΟΣ - ΙΟΥΝΙΟΣ 2005

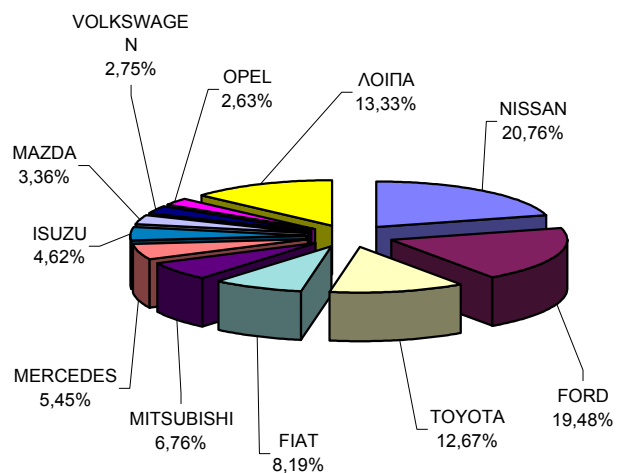


Β. ΦΟΡΤΗΓΑ				
ΜΑΡΚΕΣ	ΙΟΥΝΙΟΣ		ΙΑΝ-ΙΟΥΝΙΟΣ	
	ΚΑΙΝ.	ΜΕΤΑΧ.	ΚΑΙΝ.	ΜΕΤΑΧ.
ASIA MOTOR	1	-	1	-
ASTRA	-	-	7	1
BORCO-HOEHNS	-	-	-	1
CADILLAC	-	1	-	2
CHEVROLET	-	2	1	9
CHRYSLER	-	-	1	3
CITROEN	54	10	324	50
DAF	6	43	68	210
DAIHATSU	-	6	2	34
DODGE	1	2	2	12
FAUN	-	1	-	1
FIAT	174	37	1.056	165
FORD	378	230	2.512	1.346
FUJI HEAVY	-	1	-	8
G.B.M. SPA	-	-	1	-
GRECAV SPA	-	-	9	-
HANOMAG (AVRAS)	-	-	-	1
HONDA	-	-	-	1
HYUNDAI	48	14	187	64
ISUZU	143	51	595	290
IVECO	11	-	38	-
IVECO MAGIRUS	1	-	14	10
KIA	-	1	-	6
LAND ROVER	-	1	1	4
LEYLAND	-	-	-	1
MAGIRUS	-	1	-	9
MAN	13	99	99	707
MAZDA	65	35	433	217
MERCEDES	112	801	702	4.937
MITSUBISHI	101	166	872	1.034
MMC SITTIPOL	9	33	121	247
MULTICAR	-	1	-	1
NISSAN	383	162	2.677	1.126
NISSAN MOTOR CO	1	-	1	-
OPEL	54	77	339	460
PEUGEOT	21	6	121	57
PFAU	-	1	-	1
PIAGGIO	10	5	60	16
PLYMOUTH	-	-	-	1
PORSCHE	-	-	-	1
RENAULT	50	21	306	120
ROVER	-	-	-	3
S.O.V.A.B.	2	-	17	3
SCANIA	14	37	57	255
SEAT	1	7	5	34
SKODA	1	15	3	68
SSANGYONG MOTOR	6	-	47	-
STEYER	-	1	-	3
SUZUKI	9	8	66	48
TATA	-	-	2	-
TOYOTA	297	122	1.633	796
VOLKSWAGEN	61	319	354	1.928
VOLVO	25	78	158	543
YAK VEHICLES	-	-	-	1
YAMAHA	-	-	-	1
ΔΙΑΦΟΡΑ	-	1	-	3
ΣΥΝΟΛΟ	2.052	2.396	12.892	14.839

ΠΩΛΗΣΕΙΣ ΚΑΙΝΟΥΡΙΩΝ ΦΟΡΤΗΓΩΝ : ΙΟΥΝΙΟΣ 2005



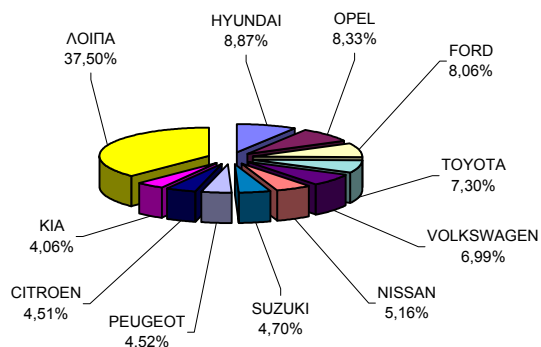
ΠΩΛΗΣΕΙΣ ΚΑΙΝΟΥΡΙΩΝ ΦΟΡΤΗΓΩΝ : ΙΑΝΟΥΑΡΙΟΣ - ΙΟΥΝΙΟΣ 2005



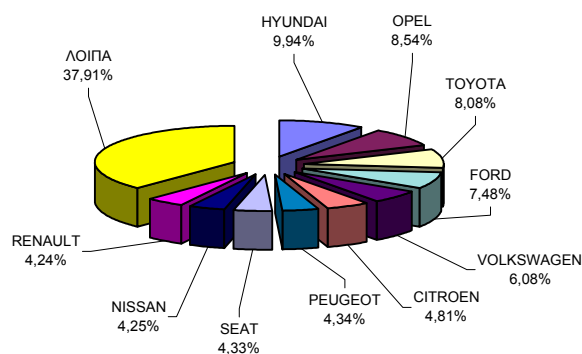
Πίνακας 3. Πωλήσεις καινούριων και μεταχειρισμένων επιβατηγών, φορτηγών, λεωφορείων και μοτοσυκλετών κατά μάρκα, κατά το μήνα Ιούνιο και την περίοδο Ιανουαρίου - Ιουνίου 2005

A. ΕΠΙΒΑΤΗΓΑ				
ΜΑΡΚΕΣ	ΙΟΥΝΙΟΣ		ΙΑΝ-ΙΟΥΝΙΟΣ	
	ΚΑΙΝ.	ΜΕΤΑΧ.	ΚΑΙΝ.	ΜΕΤΑΧ.
ALFA ROMEO	233	5	1.376	43
AUDI	567	271	3.290	1.499
AUTOCARAVANS RI	-	-	1	1
B.M.W	655	669	4.030	4.089
CADILLAC	-	-	-	1
CHEVROLET	-	2	-	7
CHRYSLER	-	1	-	27
CITROEN	1.149	5	7.366	38
DAEWOO	10	2	139	10
DAIHATSU	317	17	1.544	134
FERRARI	3	4	13	15
FIAT	892	32	5.848	180
FORD	2.053	25	11.456	248
FUJI HEAVY	119	17	978	82
GENERAL MOTORS	19	2	34	9
GM DAEWOO AUTO	844	-	3.075	-
HONDA	534	237	3.467	1.365
HYUNDAI	2.259	12	15.209	99
I.V.R.S.R L	-	-	2	-
ISUZU	-	-	-	2
JAGUAR	12	14	76	83
JEEP	-	3	-	22
KIA	1.033	2	5.530	19
LADA	2	2	2	3
LAIKA CARAVANS	1	-	1	-
LAMBORGHINI	-	-	3	-
LANCIA	110	6	840	52
LAND ROVER	23	4	167	44
LOTUS	-	1	2	1
M.C.C. AG	29	266	117	1.320
MASERATI	-	2	7	3
MAZDA	517	22	3.610	143
MERCEDES	982	752	5.535	4.597
MG	54	1	367	3
MINI	331	16	2.220	151
N.S.U.	-	-	-	1
NISSAN	1.313	36	6.502	208
OPEL	2.120	153	13.064	863
PEUGEOT	1.152	11	6.645	81
PLYMOUTH	-	-	-	1
PORSCHE	50	38	300	235
RENAULT	759	30	6.494	129
ROVER	-	7	26	122
S.O.V.A.B.	-	-	1	-
SAAB	134	8	788	22
SEA S.P.A.	1	-	1	-
SEAT	981	3	6.623	37
SKODA	687	1	5.176	20
SMART GMBH	251	23	1.309	105
SSANGYONG MOTOR	34	-	173	-
SUZUKI	1.197	66	5.958	468
TOYOTA	1.858	80	12.367	489
TRIGANO SPA	3	1	15	2
VAZ	74	-	389	-
VOLKSWAGEN	1.779	189	9.308	1.032
VOLVO	318	6	1.605	37
ΔΙΑΦΟΡΑ	2	17	11	111
ΣΥΝΟΛΟ	25.461	3.061	153.060	18.253

ΠΩΛΗΣΕΙΣ ΚΑΙΝΟΥΡΙΩΝ ΕΠΙΒΑΤΗΓΩΝ : ΙΟΥΝΙΟΣ 2005

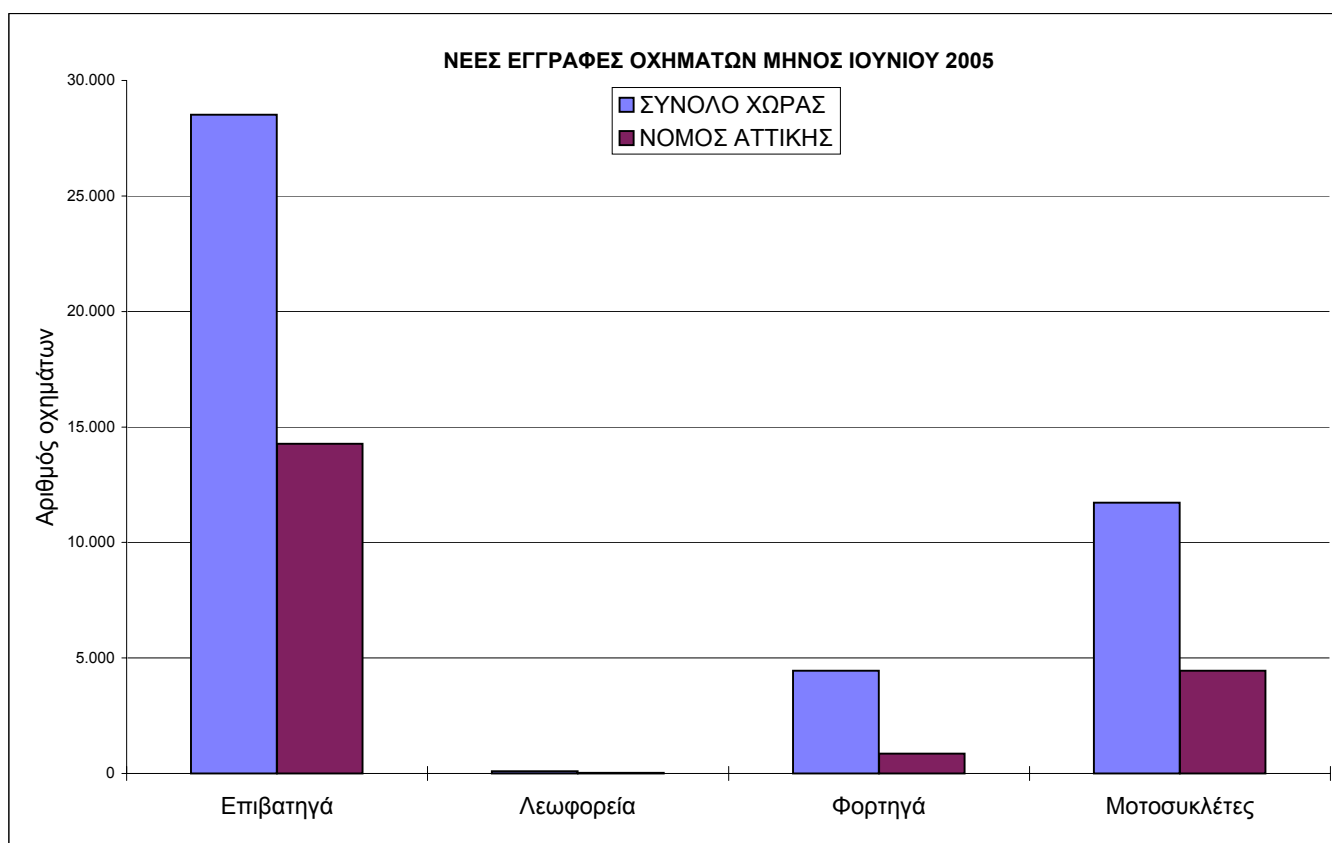


ΠΩΛΗΣΕΙΣ ΚΑΙΝΟΥΡΙΩΝ ΕΠΙΒΑΤΗΓΩΝ : ΙΑΝΟΥΑΡΙΟΣ - ΙΟΥΝΙΟΣ 2005



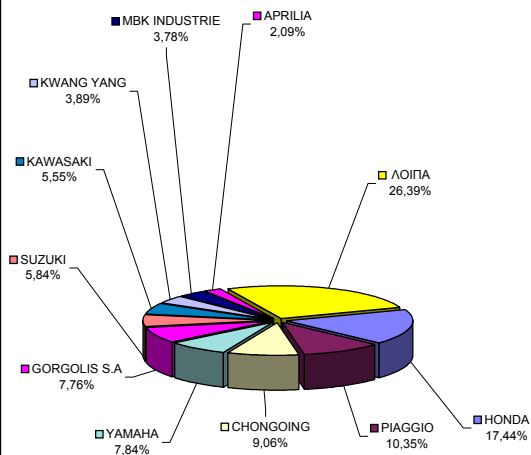
Πίνακας 2: Οχήματα που κυκλοφόρησαν για πρώτη φορά κατά το μήνα Ιούνιο των ετών 2003-2005

Κατηγορία οχημάτων	2005		2004		2003		Μεταβολή (%) 2005/2004		Μεταβολή (%) 2004/2003	
	Σύνολο	Από αυτά, μεταχειρ.	Σύνολο	Από αυτά, μεταχειρ.	Σύνολο	Από αυτά, μεταχειρ.	Σύνολο	Από αυτά, μεταχειρ.	Σύνολο	Από αυτά, μεταχειρ.
ΣΥΝΟΛΟ ΧΩΡΑΣ										
Οχήματα	44.797	6.118	51.867	6.782	38.562	4.797	-13,6%	-9,8%	34,5%	41,4%
1. Αυτοκίνητα	33.072	5.492	39.414	5.903	30.127	3.932	-16,1%	-7,0%	30,8%	50,1%
Επιβατηγά	28.522	3.061	34.022	2.984	25.888	1.342	-16,2%	2,6%	31,4%	122,4%
Λεωφορεία	102	35	221	70	175	99	-53,8%	-50,0%	26,3%	-29,3%
Φορτηγά	4.448	2.396	5.171	2.849	4.064	2.491	-14,0%	-15,9%	27,2%	14,4%
2. Μοτοσυκλέτες > 50 cc	11.725	626	12.453	879	8.435	865	-5,8%	-28,8%	47,6%	1,6%
ΝΟΜΟΣ ΑΤΤΙΚΗΣ										
Οχήματα	19.609	1.888	24.820	2.153	18.442	1.600	-21,0%	-12,3%	34,6%	34,6%
1. Αυτοκίνητα	15.161	1.680	19.229	1.802	14.759	1.124	-21,2%	-6,8%	30,3%	60,3%
Επιβατηγά	14.267	1.235	18.026	1.252	13.775	589	-20,9%	-1,4%	30,9%	112,6%
Λεωφορεία	31	9	46	16	22	16	-32,6%	-43,8%	109,1%	0,0%
Φορτηγά	863	436	1.157	534	962	519	-25,4%	-18,4%	20,3%	2,9%
2. Μοτοσυκλέτες > 50 cc	4.448	208	5.591	351	3.683	476	-20,4%	-40,7%	51,8%	-26,3%



Δ.ΜΟΤΟΣΥΚΛΗΤΕΣ				
ΜΑΡΚΕΣ	ΙΟΥΝΙΟΣ		ΙΑΝ-ΙΟΥΝΙΟΣ	
	ΚΑΙΝ.	METAX.	ΚΑΙΝ.	METAX.
ACE TRADE	2	-	12	-
AEON MOTOR	60	-	201	-
AIE MOTORING	1	-	8	-
AIXAM	-	-	1	-
AMSTRONG TYPO DOLP	4	-	15	-
APRILIA	232	5	858	50
B.M.W	171	97	716	439
BAROSA MOTOR	10	-	38	-
BELGARDA SPA	8	7	11	18
BENELLI	3	-	10	2
BETA MOTOR SPA	15	-	25	-
BIMOTA SPA	-	-	-	1
BOMBARDIER ING.	1	-	1	-
BUJELL MOTORCYCL	8	-	14	-
C.G.M. SIAMOTO	4	-	5	-
C.P.I. MOTOR CO	75	-	139	1
CCM MOTORCYCLE	17	-	35	-
CHANGZHOU	138	-	450	-
CHINA JIALING	135	-	382	-
CHONGOING	1.006	2	4.023	8
CHUNFENG	52	-	197	-
CIXI KINGRING	2	-	9	-
DAELIM	232	3	517	5
DALL'ARA SRL	6	-	39	-
DAZON	3	-	3	-
DINLI METAL	39	-	127	-
DUCATI	55	3	254	12
EGIMOTORS	2	-	8	-
GAGIVA MOTOR	2	-	4	-
GAS GAS	-	-	6	-
GEELY GROUP	9	-	11	-
GORGOLIS S.A	861	-	3.534	2
HARLEY DAVIDSON	19	2	95	11
HARTFORD	-	-	2	-
HER CHEE	5	-	17	2
HERCULES	-	1	-	1
HONDA	1.936	196	7.745	791
HONDA MOTOR CO	6	-	6	-
HUSABERG	-	-	3	1
HYOSUNG MOTORS	70	-	152	4
IRBIT MOTORCYCL	1	-	3	-
ITAL JET	-	-	-	3
JIANGMEN	109	1	372	3
JIANGSU LINHAI	109	-	347	-
JIANGSU XILING	2	-	2	-
JINAN QINGQI	18	-	32	-
JINCHENG	21	-	81	-
JORPAN MOTORS	-	-	5	-
K.T.M.	146	13	620	43
KASEA	-	-	-	1
KAWASAKI	616	50	2.165	190
KEEWAY	31	-	46	-
KINETIC MOTOR	2	-	5	-
KL SRL	9	-	29	-
KWANG YANG	432	2	1.269	10
LAMBRETTA	-	-	-	1
LONCIN GROUP	158	-	529	1
MAGUINARIA(OSSA	-	-	-	1
MALAGUTI SPA	83	4	226	10
MBK INDUSTRIE	420	1	1.271	9
MODENAS	-	-	1	-
MONTESA HONDA	141	-	176	-
MOTIVE POWER	67	-	273	1
MOTO HONDA	106	-	545	-
MOTO LAVERDA	13	-	27	-
MOTOBECANE	-	-	-	1
MOTOR SPA	14	-	52	-
MOTTO GUZZI	-	1	-	1
MUZ	3	-	7	-
MV AGUSTA	21	-	101	1
MZ MOTORRAD	1	-	8	1
NACIONAL MOTOR	20	-	61	1
NANJING JINCHEN	5	-	22	1
P.T. FEDERAL	2	-	7	1
PEUGEOT	64	1	173	8
PIAGGIO	1.149	14	4.095	72
POLARIS	4	-	4	-
REINMECH CORPOR	5	-	18	-
REWACO	-	-	1	-
ROYAL ENFIELD	3	-	12	-
SACHS	3	-	3	-
SANYANG	149	1	506	2
SECMA SA	-	-	3	-
SHANGHAI JIALIN	78	-	370	1
SKY TEAM	7	-	24	-
STANDARD MOTOR	3	-	12	1
SUZUKI	648	78	2.198	342
TAWAN GOLDEN B	49	-	170	1
TM RANCING	9	-	12	-
TRIUMPH	30	1	123	4
UNIVERSAL MOTOR	7	-	12	-
YAMAHA	870	141	3.830	566
ZENGCHENG HAILI	87	-	188	1
ZHONGSHAN GUOCH	42	-	207	-
ZONGSHEN INDUST	153	-	322	1
ΔΙΑΦΟΡΑ	-	2	-	3
ΣΥΝΟΛΟ	11.099	626	40.238	2.630

ΠΩΛΗΣΕΙΣ ΚΑΙΝΟΥΡΓΙΩΝ ΜΟΤΟΣΥΚΛΗΤΩΝ : ΙΟΥΝΙΟΣ 2005



ΠΩΛΗΣΕΙΣ ΚΑΙΝΟΥΡΓΙΩΝ ΜΟΤΟΣΥΚΛΗΤΩΝ : ΙΑΝΟΥΑΡΙΟΣ - ΙΟΥΝΙΟΣ 2005

