



Δ Ε Λ Τ Ι Ο Τ Υ Π Ο Υ

ΧΟΡΗΓΗΣΗ ΑΔΕΙΩΝ ΚΥΚΛΟΦΟΡΙΑΣ ΟΧΗΜΑΤΩΝ (Προσωρινά στοιχεία)

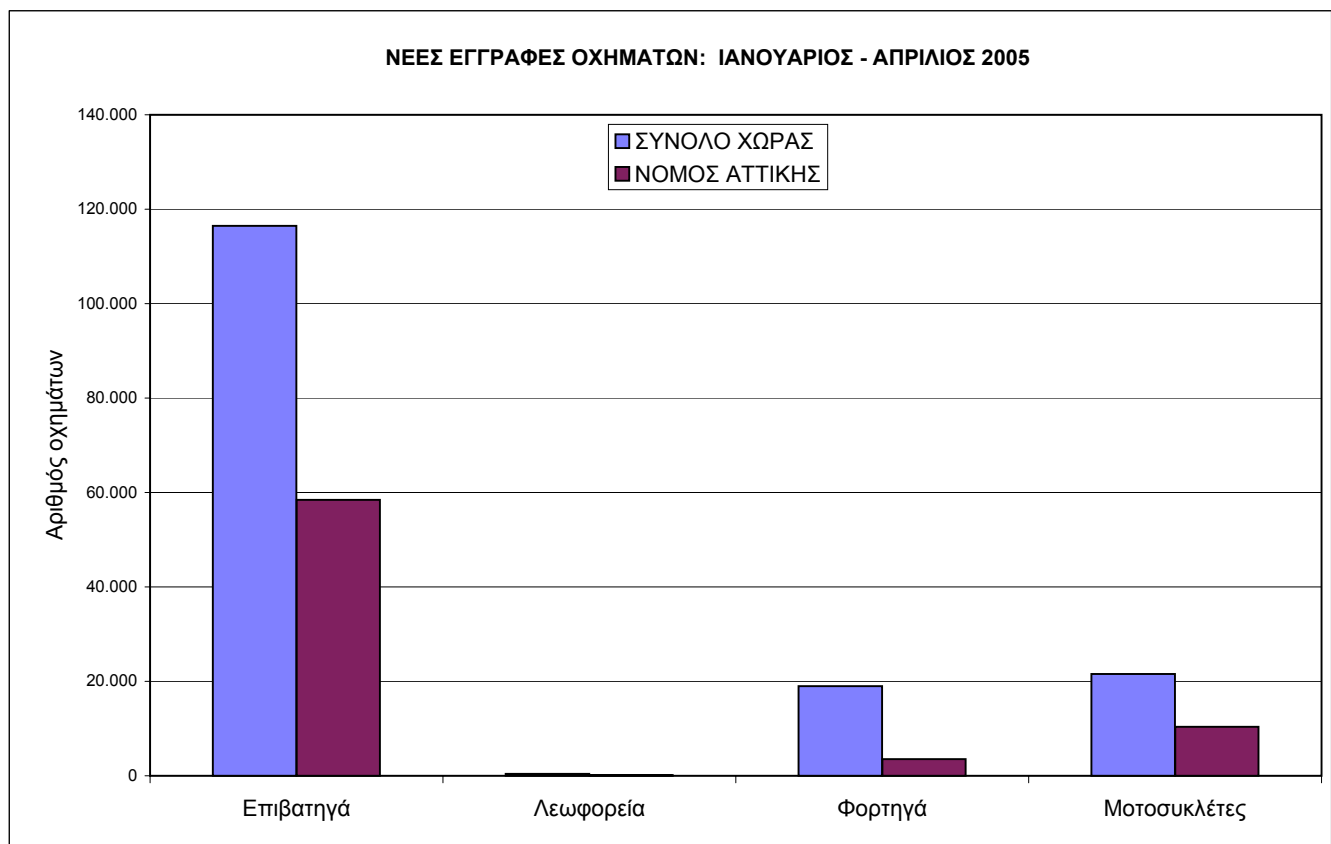
ΑΠΡΙΛΙΟΣ 2005

Η Δ/ση Στατιστικών Τομέα Εμπορίου & Υπηρεσιών της Γενικής Γραμματείας της Εθνικής Στατιστικής Υπηρεσίας της Ελλάδος ανακοινώνει ότι, κατά το διάστημα Ιανουαρίου - Απριλίου 2005 κυκλοφόρησαν για πρώτη φορά 135.825 αυτοκίνητα (καινούρια ή μεταχειρισμένα), παρουσιάζοντας μείωση 2,8% ως προς την αντίστοιχη περίοδο του 2004, ενώ αύξηση 20,3% είχε παρουσιάσει το πρώτο τετράμηνο 2004 σε σχέση με το 2003.

Αντιστοίχως, η νέα κυκλοφορία μοτοσυκλετών (άνω των 50 cc) ανήλθε σε 21.587, έναντι 18.547 το 2004, παρουσιάζοντας αύξηση 16,4%, ενώ αύξηση 28,8% είχε παρουσιάσει το πρώτο τετράμηνο 2004 σε σχέση με το 2003

Πίνακας 1: Οχήματα που κυκλοφόρησαν για πρώτη φορά κατά την περίοδο Ιανουαρίου - Απριλίου των ετών 2003-2005

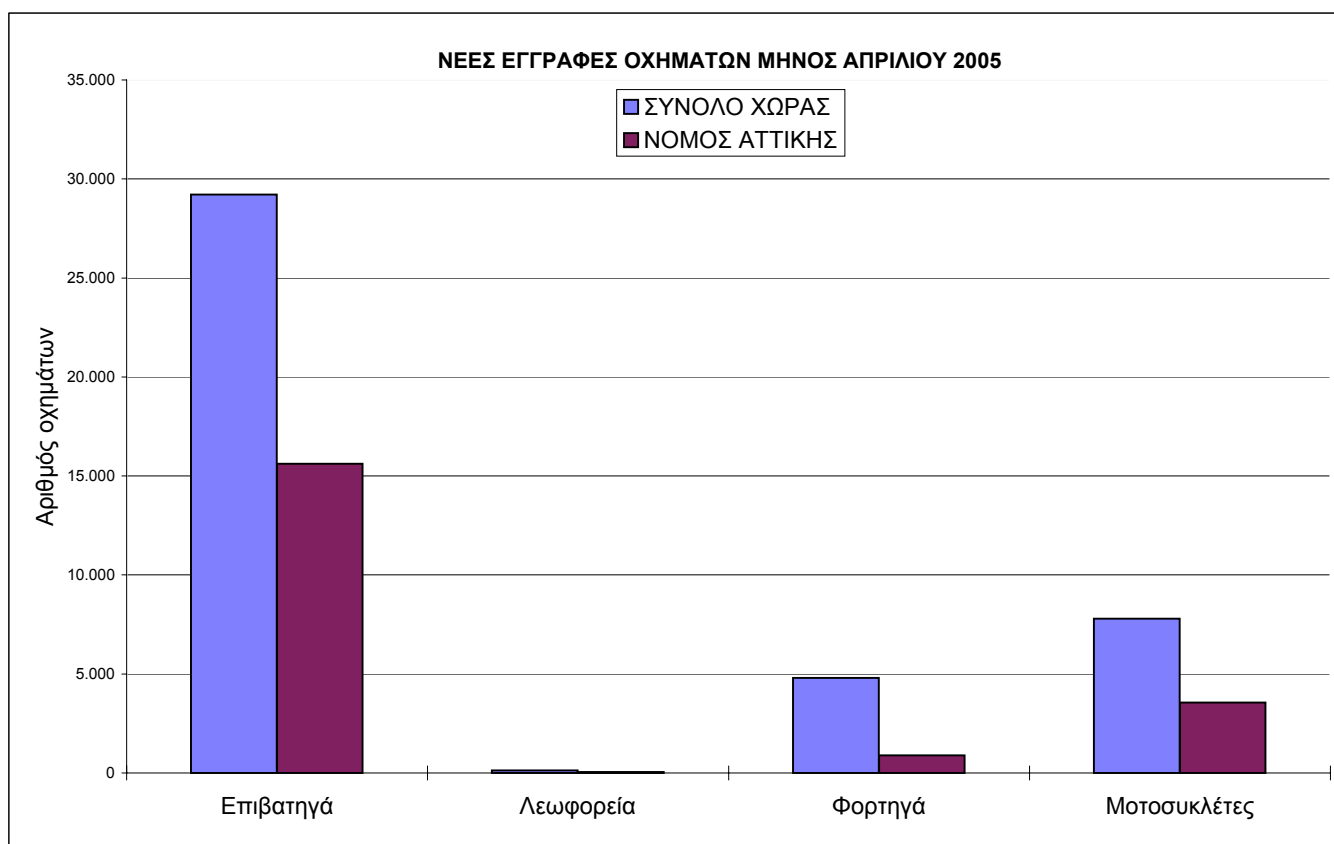
Κατηγορία οχημάτων	2005		2004		2003		Μεταβολή (%) 2005/2004		Μεταβολή (%) 2004/2003	
	Σύνολο	Από αυτά, μεταχειρ.	Σύνολο	Από αυτά, μεταχειρ.	Σύνολο	Από αυτά, μεταχειρ.	Σύνολο	Από αυτά, μεταχειρ.	Σύνολο	Από αυτά, μεταχειρ.
ΣΥΝΟΛΟ ΧΩΡΑΣ										
Ο χ ή μ α τ α	157.412	24.251	158.214	22.586	130.464	17.117	-0,5%	7,4%	21,3%	32,0%
1. Αυτοκίνητα	135.825	22.869	139.667	20.710	116.068	15.339	-2,8%	10,4%	20,3%	35,0%
Επιβατηγά	116.450	12.592	119.951	9.663	98.703	5.006	-2,9%	30,3%	21,5%	93,0%
Λεωφορεία	380	192	818	336	722	613	-53,5%	-42,9%	13,3%	-45,2%
Φορτηγά	18.995	10.085	18.898	10.711	16.643	9.720	0,5%	-5,8%	13,5%	10,2%
2. Μοτοσυκλέτες > 50 cc	21.587	1.382	18.547	1.876	14.396	1.778	16,4%	-26,3%	28,8%	5,5%
ΝΟΜΟΣ ΑΤΤΙΚΗΣ										
Ο χ ή μ α τ α	72.491	7.313	74.912	7.163	61.993	4.824	-3,2%	2,1%	20,8%	48,5%
1. Αυτοκίνητα	62.108	6.787	65.242	6.184	54.173	3.961	-4,8%	9,8%	20,4%	56,1%
Επιβατηγά	58.473	5.169	60.891	4.105	50.370	1.990	-4,0%	25,9%	20,9%	106,3%
Λεωφορεία	133	33	132	76	125	89	0,8%	-56,6%	5,6%	-14,6%
Φορτηγά	3.502	1.585	4.219	2.003	3.678	1.882	-17,0%	-20,9%	14,7%	6,4%
2. Μοτοσυκλέτες > 50 cc	10.383	526	9.670	979	7.820	863	7,4%	-46,3%	23,7%	13,4%



Αρμόδιος: Κων/νος Μενεξές
 Τηλέφωνο: 210 4852500
 Fax: 210 4852496
 e-mail: menexesk@statistics.gr

Πίνακας 2: Οχήματα που κυκλοφόρησαν για πρώτη φορά κατά το μήνα Απρίλιο των ετών 2003-2005

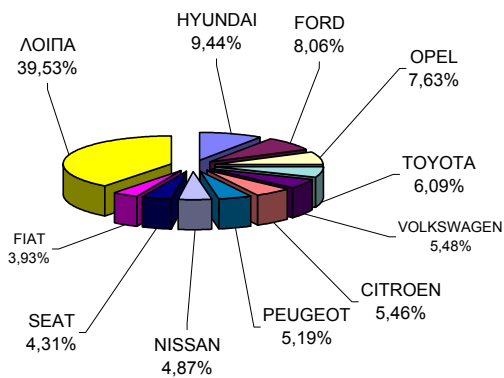
Κατηγορία οχημάτων	2005		2004		2003		Μεταβολή (%) 2005/2004		Μεταβολή (%) 2004/2003	
	Σύνολο	Από αυτά, μεταχειρ.	Σύνολο	Από αυτά, μεταχειρ.	Σύνολο	Από αυτά, μεταχειρ.	Σύνολο	Από αυτά, μεταχειρ.	Σύνολο	Από αυτά, μεταχειρ.
ΣΥΝΟΛΟ ΧΩΡΑΣ										
Οχήματα	41.929	6.118	43.253	5.673	34.083	4.549	-3,1%	7,8%	26,9%	24,7%
1. Αυτοκίνητα	34.137	5.662	36.223	5.105	29.271	3.921	-5,8%	10,9%	23,8%	30,2%
Επιβατηγά	29.218	3.068	31.368	2.430	24.975	1.274	-6,9%	26,3%	25,6%	90,7%
Λεωφορεία	122	56	221	90	195	155	-44,8%	-37,8%	13,3%	-41,9%
Φορτηγά	4.797	2.538	4.634	2.585	4.101	2.492	3,5%	-1,8%	13,0%	3,7%
2. Μοτοσυκλέτες > 50 cc	7.792	456	7.030	568	4.812	628	10,8%	-19,7%	46,1%	-9,6%
ΝΟΜΟΣ ΑΤΤΙΚΗΣ										
Οχήματα	20.099	1.921	21.166	1.858	16.761	1.288	-5,0%	3,4%	26,3%	44,3%
1. Αυτοκίνητα	16.540	1.755	17.657	1.594	14.316	983	-6,3%	10,1%	23,3%	62,2%
Επιβατηγά	15.616	1.342	16.477	1.052	13.442	531	-5,2%	27,6%	22,6%	98,1%
Λεωφορεία	41	10	36	21	28	20	13,9%	-52,4%	28,6%	5,0%
Φορτηγά	883	403	1.144	521	846	432	-22,8%	-22,6%	35,2%	20,6%
2. Μοτοσυκλέτες > 50 cc	3.559	166	3.509	264	2.445	305	1,4%	-37,1%	43,5%	-13,4%



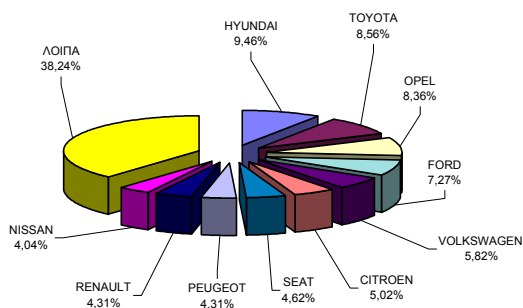
Πίνακας 3. Πωλήσεις καινούριων και μεταχειρισμένων επιβατηγών, φορτηγών, λεωφορείων και μοτοσυκλετών κατά μάρκα, κατά το μήνα Απρίλιο και την περίοδο Ιανουαρίου - Απριλίου 2005

Α. ΕΠΙΒΑΤΗΓΑ				
ΜΑΡΚΕΣ	ΑΠΡΙΛΙΟΣ		ΙΑΝ-ΑΠΡΙΛΙΟΣ	
	ΚΑΙΝ.	ΜΕΤΑΧ.	ΚΑΙΝ.	ΜΕΤΑΧ.
ALFA ROMEO	226	10	920	31
AMERICAN MOTORS	-	1	-	2
ASTON MARTIN	-	-	-	1
AUDI	524	237	2.201	1.012
AUDI HUNGARIA	7	-	14	-
AUSTIN-ROVER	-	-	-	1
AUTO UNION	-	8	2	18
AUTOCARAVANS RI	1	1	1	1
B.M.W	43	676	190	2.837
BENTLEY	-	-	-	1
BMW AG	635	6	2.529	17
CADILLAC	-	-	-	1
CAMI AUTOMOTIVE	1	3	2	29
CHEVROLET	-	-	-	4
CHRYSLER	-	7	-	24
CITROEN	1.429	10	5.217	27
DAEWOO	26	-	119	5
DAIHATSU	292	21	957	99
DAIMLER CHRYSL	-	-	2	-
ERGO HUMMER	-	-	1	-
FERRARI	-	4	-	7
FERRARI SPA	2	-	9	-
FIAT	1.029	34	4.056	129
FIAT-IVECO	-	-	-	1
FORD	2.107	41	7.546	187
FUJI HEAVY	194	11	732	52
G.M.C.	-	2	-	10
GB MOTORS	-	-	-	1
GENERAL MOTORS	4	2	8	5
GM DAEWOO AUTO	558	-	1.674	-
HONDA	383	203	1.912	954
HONDA UK	223	-	619	1
HYUNDAI	2.469	22	9.821	76
HYUNDAI MOTOR	499	-	705	-
I.V.R.S.R L	1	-	2	-
ISUZU	-	-	-	1
JAGUAR	14	13	50	60
JEEP	-	2	-	16
KIA	-	1	9	9
KIA MOTORS CORP	964	1	3.370	4
LADA	-	-	-	1
LAMBORGHINI	-	-	3	-
LANCIA	130	6	596	40
LAND ROVER	25	8	131	34
LOTUS	-	-	2	-
M.C.C. AG	19	247	75	826
MAGYAR SUZUKI C	408	-	1.054	-
MARUTI UDYOG	20	-	43	-
MASERATI	-	-	-	1
MASERATI S.P.A	2	-	5	-
MATRA	-	-	-	1
MAZDA	542	28	2.603	101
MC LUIS	-	-	3	1
MERCEDES	44	775	527	3.143
MERCEDES-BENZ	890	24	3.241	55
MG	85	-	279	1
MITSUBISHI	326	23	1.578	116
N.S.U.	-	-	-	1
NISSAN	1.274	37	4.197	144
OPEL	1.994	137	8.679	593
PEUGEOT	1.357	14	4.476	57
PLYMOUTH	-	1	-	1
PORSCHE	69	44	202	159
RELIANT	-	-	-	1
RENAULT	910	22	4.476	85
ROVER	5	23	23	94
SAAB	167	-	548	12
SANTANA MOTOR A	132	-	217	-
SEAT	1.126	2	4.794	23
SEIMM-MOTO GUZI	-	1	-	1
SKODA	881	6	3.798	14
SMART GMBH	194	21	781	58
SSANGYONG MOTOR	34	-	120	-
SUZUKI	531	68	2.471	332
TOYOTA	1.593	74	8.894	329
TRIGANO SPA	6	-	9	-
VAUXHALL	-	-	-	2
VAZ	48	-	253	-
VOLGA	-	1	-	1
VOLKSWAGEN	1.434	179	6.041	701
VOLVO	273	6	1.071	29
WILLYS	-	5	-	12
ΣΥΝΟΛΟ	26.150	3.068	103.858	12.592

**ΠΩΛΗΣΕΙΣ ΚΑΙΝΟΥΡΙΩΝ ΕΠΙΒΑΤΗΓΩΝ :
ΑΠΡΙΛΙΟΣ 2005**

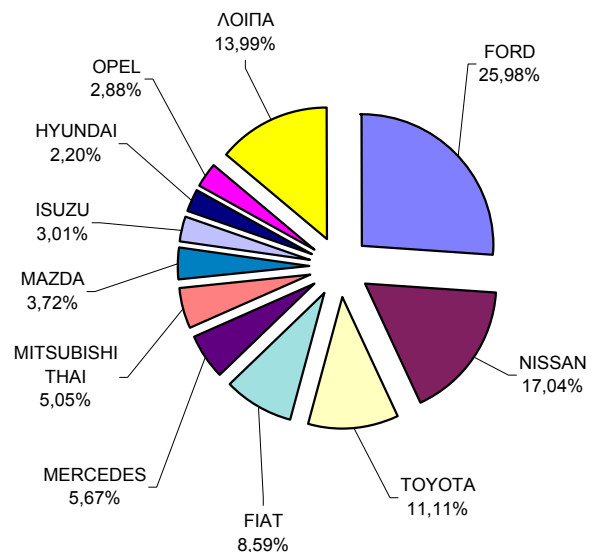


**ΠΩΛΗΣΕΙΣ ΚΑΙΝΟΥΡΙΩΝ ΕΠΙΒΑΤΗΓΩΝ :
ΙΑΝΟΥΑΡΙΟΣ - ΑΠΡΙΛΙΟΣ 2005**

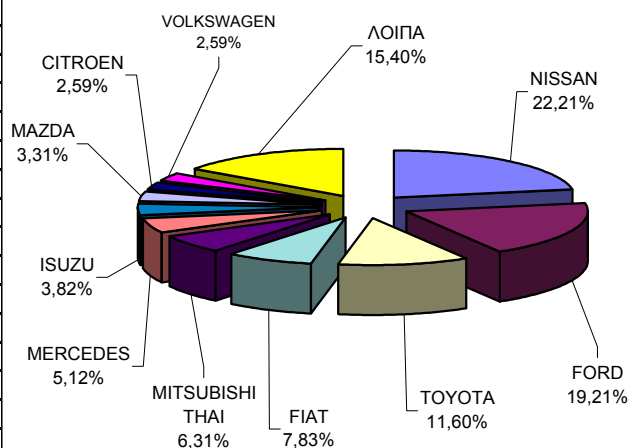


B. ΦΟΡΤΗΓΑ				
ΜΑΡΚΕΣ	ΑΠΡΙΛΙΟΣ		ΙΑΝ-ΑΠΡΙΛΙΟΣ	
	ΚΑΙΝ.	ΜΕΤΑΧ.	ΚΑΙΝ.	ΜΕΤΑΧ.
ASTRA	5	-	6	1
BORCO-HOEHNS	-	-	-	1
CADILLAC	-	-	-	1
CHEVROLET	-	2	1	7
CHRYSLER	-	1	1	3
CITROEN	48	14	231	32
DAF	19	34	54	128
DAIHATSU	-	9	-	23
DAIMLER CHRYSL	-	6	-	9
DODGE	1	1	1	6
FIAT	194	17	698	77
FIAT-IVECO	12	5	41	25
FORD	587	236	1.712	924
FUJI HEAVY	-	1	-	5
G.B.M. SPA	1	-	1	-
G.M.C.	-	-	-	1
GRECAV SPA	4	-	9	-
HYUNDAI	3	8	17	35
HYUNDAI ASSAN	10	1	93	2
ISUZU	68	54	340	202
ISUZU MOTORS LT	3	-	9	-
IVECO MAGIRUS	-	-	1	-
IVECO SPA	8	-	24	-
IVECO-MAGIRUS	4	-	11	9
KIA	-	1	-	4
LAND ROVER	-	-	1	-
LEYLAND	-	-	-	1
MAGIRUS	-	2	-	6
MAN	18	135	79	489
MAZDA	84	38	295	143
MERCEDES	128	862	456	3.333
MERCEDES-BENZ	5	-	21	2
MITSUBISHI	25	162	102	702
MITSUBISHI THAI	114	5	562	13
MMC SITTIPO	15	42	98	175
NISSAN	385	162	1.979	793
OPEL	65	92	222	309
PEUGEOT	15	17	77	46
PIAGGIO	7	1	39	7
PLYMOUTH	-	1	-	1
PORSCHE	-	-	-	1
RENAULT	47	27	205	80
ROVER	-	1	-	3
S.O.V.A.B.	7	-	10	3
SCANIA	6	40	13	159
SCANIA CV AB	3	-	12	-
SCANIA NEDERLAN	1	-	13	1
SEAT	-	2	3	21
SKODA	1	10	2	37
SSANGYONG MOTOR	8	-	34	-
STEYER	-	1	-	2
SUZUKI	13	8	50	33
TATA	-	-	2	-
TOYOTA	251	125	1.034	561
VOLKSWAGEN	67	321	231	1.307
VOLVO	27	93	120	361
YAK VEHICLES	-	1	-	1
ΣΥΝΟΛΟ	2.259	2.538	8.910	10.085

ΠΩΛΗΣΕΙΣ ΚΑΙΝΟΥΡΙΩΝ ΦΟΡΤΗΓΩΝ :
ΑΠΡΙΛΙΟΣ 2005

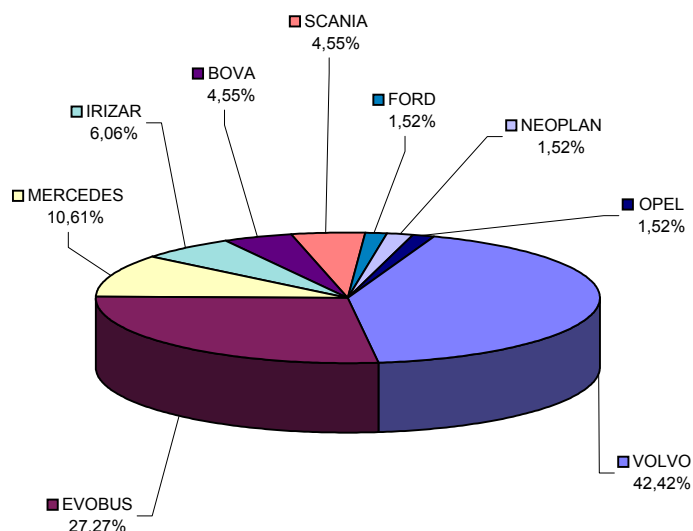


ΠΩΛΗΣΕΙΣ ΚΑΙΝΟΥΡΙΩΝ ΦΟΡΤΗΓΩΝ :
ΙΑΝΟΥΑΡΙΟΣ - ΑΠΡΙΛΙΟΣ 2005

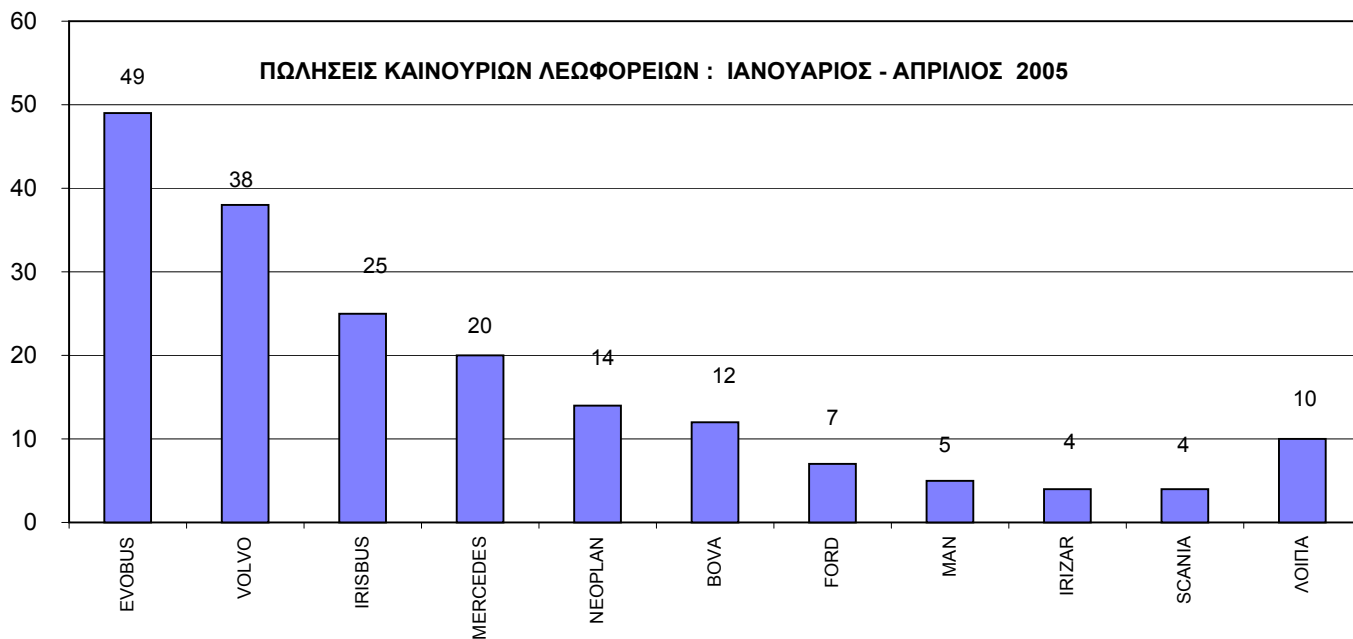


Γ. ΛΕΩΦΟΡΕΙΑ				
ΜΑΡΚΕΣ	ΑΠΡΙΛΙΟΣ		ΙΑΝ-ΑΠΡΙΛΙΟΣ	
	ΚΑΙΝ.	ΜΕΤΑΧ.	ΚΑΙΝ.	ΜΕΤΑΧ.
ANADOLOU ISUZU	-	-	2	-
AYATS	-	-	-	1
BOVA	3	3	12	9
DAF	-	-	1	2
EOS-COACH	-	1	-	2
EOBUS	18	5	49	17
FIAT-IVECO	-	-	3	2
FORD	1	3	7	3
G.AUWARTER	-	1	-	5
HYUNDAI	-	1	-	1
IRISBUS	-	-	25	-
IRIZAR	4	-	4	-
KASSBOHRER	-	11	-	28
MAN	-	5	5	19
MERCEDES	7	17	20	73
NEOPLAN	1	5	14	10
OPEL	1	-	1	-
RENAULT	-	-	2	-
SCANIA	3	1	4	5
SETRA	-	1	1	7
STS	-	-	-	1
TOYOTA	-	-	-	1
VOLKSWAGEN	-	2	-	2
VOLVO	28	-	38	4
ΣΥΝΟΛΟ	66	56	188	192

ΠΩΛΗΣΕΙΣ ΚΑΙΝΟΥΡΙΩΝ ΛΕΩΦΟΡΕΙΩΝ :
ΑΠΡΙΛΙΟΣ 2005

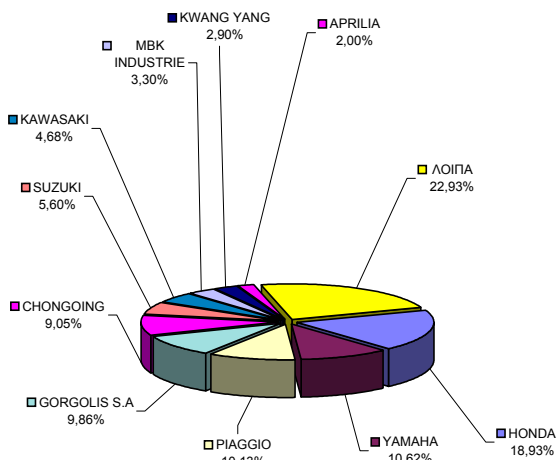


ΠΩΛΗΣΕΙΣ ΚΑΙΝΟΥΡΙΩΝ ΛΕΩΦΟΡΕΙΩΝ : ΙΑΝΟΥΑΡΙΟΣ - ΑΠΡΙΛΙΟΣ 2005



Δ. ΜΟΤΟΣΥΚΛΕΤΕΣ				
ΜΑΡΚΕΣ	ΑΠΡΙΛΙΟΣ		ΙΑΝ-ΑΠΡΙΛΙΟΣ	
	ΚΑΙΝ.	ΜΕΤΑΧ.	ΚΑΙΝ.	ΜΕΤΑΧ.
ACE TRADE	4	-	8	-
AEON MOTOR	29	-	105	-
AIE MOTORING	-	-	4	-
AMSTRONG TYPO DOLP	5	-	10	-
APRILIA	147	10	418	31
B.M.W	142	80	418	248
BAROSA MOTOR	8	-	8	-
BAROSA MOTOR	3	-	11	-
BELGARDA SPA	1	1	3	5
BENELLI	1	-	6	-
BETA MOTOR SPA	1	-	6	-
BMW AG	1	-	1	-
BUELL MOTORCYCL	2	-	4	-
C.P.I. MOTOR CO	20	-	51	1
CCM MOTORCYCLE	4	-	14	-
CHANGZHOU	82	-	209	-
CHINA JIALING	116	-	137	-
CHONGQING	664	2	2.147	5
CHUNFENG	38	-	118	-
CIXI KINGRING	4	-	5	-
DAELIM	63	1	221	1
DALL'ARA SRL	12	-	25	-
DINLI METAL	19	-	72	-
DUCATI	40	2	114	5
DUCATI SPA	21	1	26	2
EGIMOTORS	1	-	1	-
GAGIVA MOTOR	1	-	2	-
GAS GAS	-	-	5	-
GORGOLIS S.A	723	1	1.931	1
HARLEY DAVIDSON	25	2	64	5
HARTFORD	2	-	2	-
HER CHEE	4	-	8	2
HONDA	1.389	129	4.033	394
HUSABERG	-	-	3	1
HYOSUNG MOTORS	16	1	48	2
IRBIT MOTORCYCL	-	-	1	-
ITAL JET	-	1	-	1
JIANGMEN	76	-	187	2
JIANGSU LINHAI	69	-	168	-
JINAN QINGQI	5	-	9	-
JINCHENG	8	-	38	-
JORPAN MOTORS	2	-	2	-
K.T.M.	141	4	338	24
KAWASAKI	343	30	1.089	94
KINETIC MOTOR	1	-	2	-
KL SRL	8	-	17	-
KWANG YANG	213	4	530	8
LAMBRETTA	-	1	-	1
LONCIN GROUP	82	-	261	1
MALAGUTI SPA	42	4	51	5
MBK INDUSTRIE	13	-	13	-
MBK INDUSTRIE	242	4	579	6
MODENAS	-	-	1	-
MONTESA HONDA	5	-	5	-
MOTIVE POWER	38	-	126	1
MOTO HONDA	107	-	319	-
MOTO LAVERDA	4	-	9	-
MOTOR SPA	8	-	28	-
MUZ	-	-	1	-
MV AGUSTA	16	-	71	-
MZ MOTORRAD	-	1	5	1
NACIONAL MOTOR	9	1	23	1
NANJING JINCHEN	9	-	12	-
P.T. FEDERAL	2	-	2	1
PEUGEOT	22	1	79	4
PIAGGIO	743	7	1.971	36
REINMECH CORPOR	3	-	7	-
REWACO	-	-	1	-
ROYAL ENFIELD	2	-	8	-
SANYANG	85	1	225	1
SECMA SA	-	-	3	-
SHANGHAI JIALIN	72	-	210	1
SKY TEAM	3	-	13	-
STANDARD MOTOR	1	-	7	1
SUZUKI	411	61	1.032	196
TAWAN GOLDEN B	29	-	84	1
TM RANCING	-	-	2	-
TRIUMPH	31	1	76	3
UNIVERSAL MOTOR	3	-	4	-
YAMAHA	779	105	2.138	289
ZENGCHENG HAILI	10	-	10	-
ZHONGSHAN GUOCH	49	-	112	-
ZONGSHEN INDUST	62	-	98	1
ΣΥΝΟΛΟ	7.336	456	20.205	1.382

ΠΩΛΗΣΕΙΣ ΚΑΙΝΟΥΡΙΩΝ ΜΟΤΟΣΥΚΛΕΤΩΝ :
ΑΠΡΙΛΙΟΣ 2005



ΠΩΛΗΣΕΙΣ ΚΑΙΝΟΥΡΙΩΝ ΜΟΤΟΣΥΚΛΕΤΩΝ :
ΙΑΝΟΥΑΡΙΟΣ - ΑΠΡΙΛΙΟΣ 2005

