



Πειραιάς 5-4-2005

Δ Ε Λ Τ Ι Ο Τ Υ Π Ο Υ

ΧΟΡΗΓΗΣΗ ΑΔΕΙΩΝ ΚΥΚΛΟΦΟΡΙΑΣ ΟΧΗΜΑΤΩΝ (Προσωρινά στοιχεία)

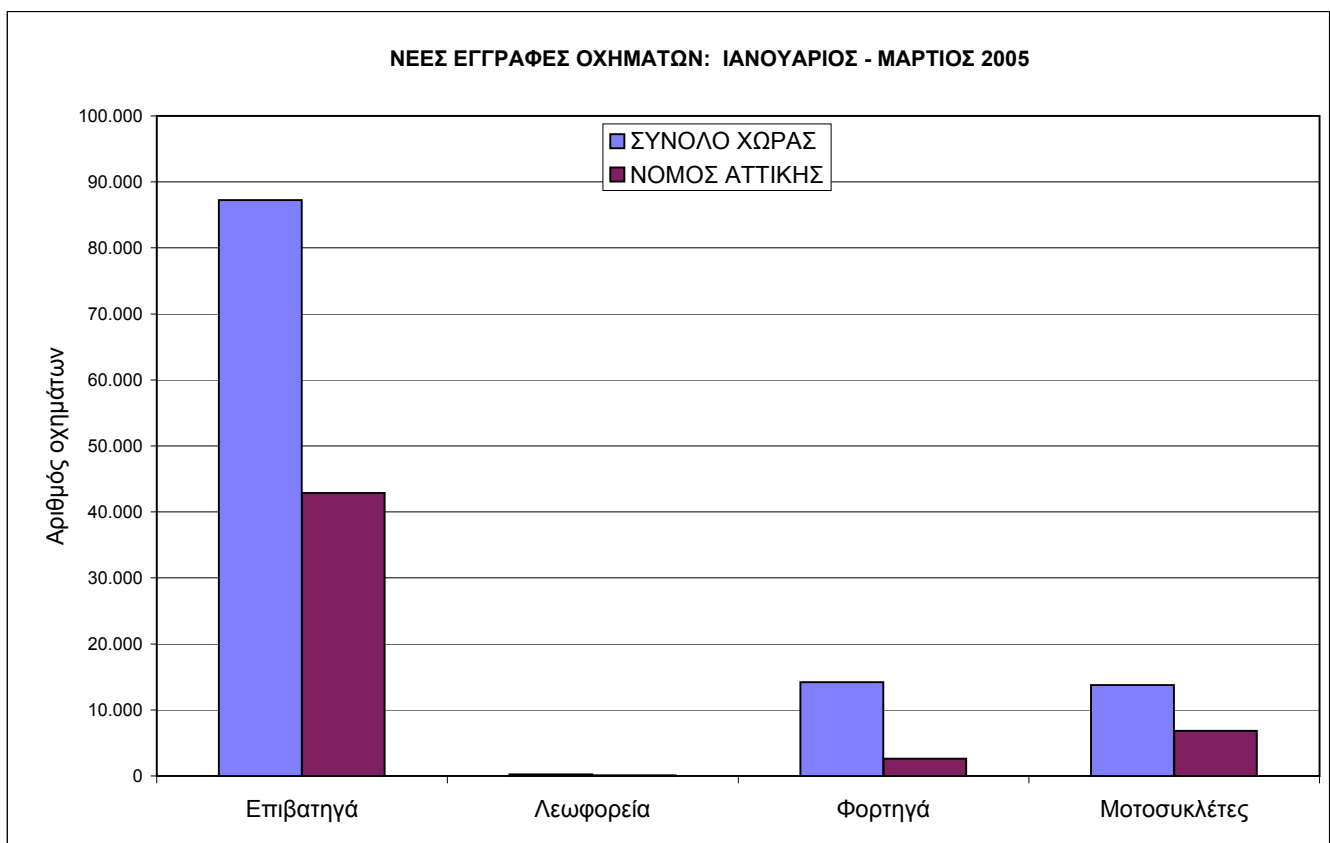
ΜΑΡΤΙΟΣ 2005

Η Δ/ση Στατιστικών Τομέα Εμπορίου & Υπηρεσιών της Γενικής Γραμματείας της Εθνικής Στατιστικής Υπηρεσίας της Ελλάδος ανακοινώνει ότι, κατά το διάστημα Ιανουαρίου - Μαρτίου 2005 κυκλοφόρησαν για πρώτη φορά 101.688 αυτοκίνητα (καινούρια ή μεταχειρισμένα, παρουσιάζοντας μείωση 1,7% ως προς την αντίστοιχη περίοδο του 2004, ενώ αύξηση 19,2% είχε παρουσιάσει το πρώτο τρίμηνο 2004 σε σχέση με το 2003.

Αντιστοίχως, η νέα κυκλοφορία μοτοσυκλετών (άνω των 50 cc) ανήλθε σε 13.795, έναντι 11.517 το 2004, παρουσιάζοντας αύξηση 19,8%, ενώ αύξηση 20,2% είχε παρουσιάσει το πρώτο τρίμηνο 2004 σε σχέση με το 2003

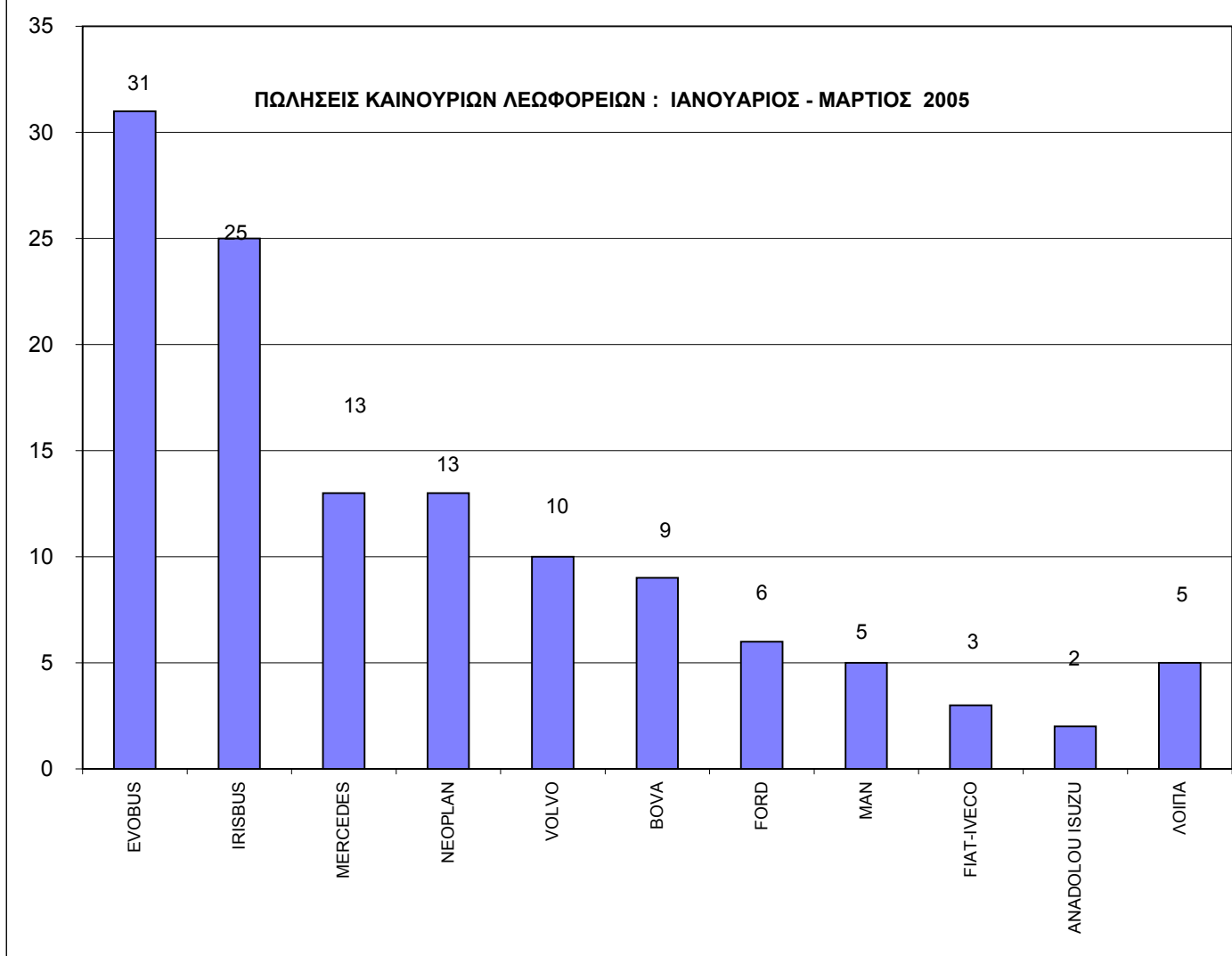
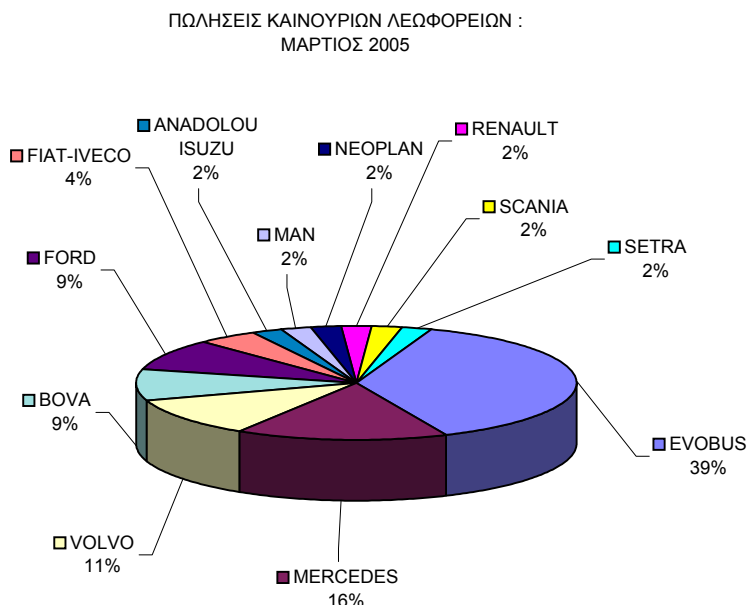
Πίνακας 1: Οχήματα που κυκλοφόρησαν για πρώτη φορά κατά την περίοδο Ιανουαρίου - Μαρτίου των ετών 2003-2005

Κατηγορία οχημάτων	2005		2004		2003		Μεταβολή (%) 2005/2004		Μεταβολή (%) 2004/2003	
	Σύνολο	Από αυτά, μεταχειρ.	Σύνολο	Από αυτά, μεταχειρ.	Σύνολο	Από αυτά, μεταχειρ.	Σύνολο	Από αυτά, μεταχειρ.	Σύνολο	Από αυτά, μεταχειρ.
ΣΥΝΟΛΟ ΧΩΡΑΣ										
Οχήματα	115.483	18.133	114.961	16.913	96.381	12.568	0,5%	7,2%	19,3%	34,6%
1. Αυτοκίνητα	101.688	17.207	103.444	15.605	86.797	11.418	-1,7%	10,3%	19,2%	36,7%
Επιβατηγά	87.232	9.524	88.583	7.233	73.728	3.732	-1,5%	31,7%	20,1%	93,8%
Λεωφορεία	258	136	597	246	527	458	-56,8%	-44,7%	13,3%	-46,3%
Φορτηγά	14.198	7.547	14.264	8.126	12.542	7.228	-0,5%	-7,1%	13,7%	12,4%
2. Μοτοσυκλέτες > 50 cc	13.795	926	11.517	1.308	9.584	1.150	19,8%	-29,2%	20,2%	13,7%
ΝΟΜΟΣ ΑΤΤΙΚΗΣ										
Οχήματα	52.392	5.392	53.746	5.305	45.232	3.536	-2,5%	1,6%	18,8%	50,0%
1. Αυτοκίνητα	45.568	5.032	47.585	4.590	39.857	2.978	-4,2%	9,6%	19,4%	54,1%
Επιβατηγά	42.857	3.827	44.414	3.053	36.928	1.459	-3,5%	25,4%	20,3%	109,3%
Λεωφορεία	92	23	96	55	97	69	-4,2%	-58,2%	-1,0%	-20,3%
Φορτηγά	2.619	1.182	3.075	1.482	2.832	1.450	-14,8%	-20,2%	8,6%	2,2%
2. Μοτοσυκλέτες > 50 cc	6.824	360	6.161	715	5.375	558	10,8%	-49,7%	14,6%	28,1%



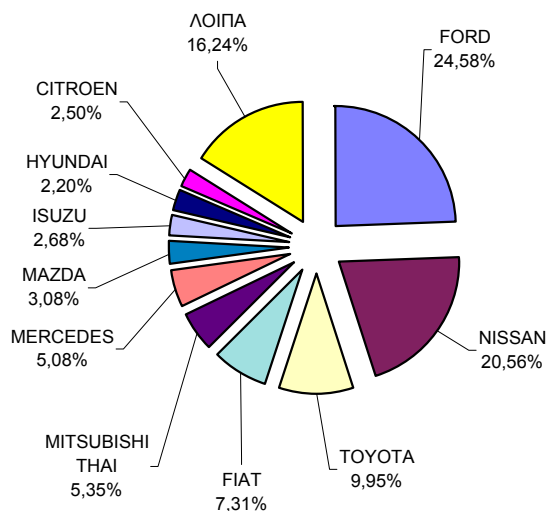
Αρμόδιος: Κων/νος Μενεξές
 Τηλέφωνο: 210 4852500
 Fax: 210 4852496
 e-mail: menexesk@statistics.gr

Γ. ΛΕΩΦΟΡΕΙΑ				
ΜΑΡΚΕΣ	ΜΑΡΤΙΟΣ		ΙΑΝ-ΜΑΡΤΙΟΣ	
	ΚΑΙΝ.	ΜΕΤΑΧ.	ΚΑΙΝ.	ΜΕΤΑΧ.
ANADOLOU ISUZU	1	-	2	-
AYATS	-	-	-	1
BOVA	4	4	9	6
DAF	-	1	1	2
EOS-COACH	-	1	-	1
EVOBUS	17	5	31	12
FIAT-IVECO	2	-	3	2
FORD	4	-	6	-
G.AUWARTER	-	1	-	4
IRISBUS	-	-	25	-
KASSBOHRER	-	10	-	17
MAN	1	1	5	14
MERCEDES	7	22	13	56
NEOPLAN	1	2	13	5
RENAULT	1	-	2	-
SCANIA	1	2	1	4
SETRA	1	1	1	6
STS	-	1	-	1
TOYOTA	-	-	-	1
VOLVO	5	1	10	4
ΣΥΝΟΛΟ	45	52	122	136

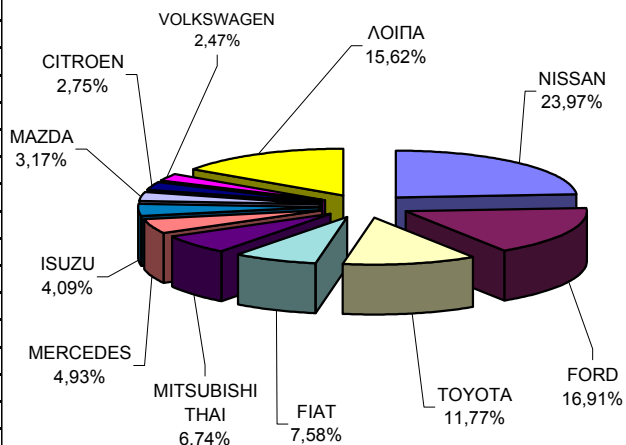


Β. ΦΟΡΤΗΓΑ				
ΜΑΡΚΕΣ	ΜΑΡΤΙΟΣ		ΙΑΝ-ΜΑΡΤΙΟΣ	
	ΚΑΙΝ.	ΜΕΤΑΧ.	ΚΑΙΝ.	ΜΕΤΑΧ.
ASTRA	1	-	1	1
BORCO-HOEHNS	-	1	-	1
CADILLAC	-	1	-	1
CHEVROLET	-	2	1	5
CHRYSLER	-	1	1	2
CITROEN	56	6	183	18
DAF	16	25	35	94
DAIHATSU	-	4	-	14
DAIMLER CHRYSL	-	3	-	3
DODGE	-	3	-	5
FIAT	164	19	504	60
FIAT-IVECO	13	6	29	20
FORD	551	232	1.125	688
FUJI HEAVY	-	1	-	4
G.M.C.	-	1	-	1
GRECAV SPA	3	-	5	-
HYUNDAI	8	4	14	27
HYUNDAI ASSAN	25	1	83	1
ISUZU	60	43	272	148
ISUZU MOTORS LT	2	-	6	-
IVECO MAGIRUS	1	-	1	-
IVECO SPA	11	-	16	-
IVECO-MAGIRUS	4	4	7	9
KIA	-	-	-	3
LAND ROVER	-	-	1	-
LEYLAND	-	-	-	1
MAGIRUS	-	-	-	4
MAN	20	113	61	354
MAZDA	69	27	211	105
MERCEDES	114	832	328	2.471
MERCEDES-BENZ	7	2	16	2
MITSUBISHI	26	166	77	540
MITSUBISHI THAI	120	3	448	8
MMC SITTIPOI	19	29	83	133
NISSAN	461	198	1.594	631
OPEL	52	60	157	217
PEUGEOT	26	9	62	29
PIAGGIO	6	3	32	6
PORSCHE	-	-	-	1
RENAULT	60	13	158	53
ROVER	-	-	-	2
S.O.V.A.B.	3	2	3	3
SCANIA	4	32	7	119
SCANIA CV AB	2	-	9	-
SCANIA NEDERLAN	3	-	12	1
SEAT	-	8	3	19
SKODA	1	8	1	27
SSANGYONG MOTOR	7	-	26	-
STEYER	-	-	-	1
SUZUKI	14	9	37	25
TATA	1	-	2	-
TOYOTA	223	146	783	436
VOLKSWAGEN	54	311	164	986
VOLVO	35	97	93	268
ΣΥΝΟΛΟ	2.242	2.425	6.651	7.547

**ΠΩΛΗΣΕΙΣ ΚΑΙΝΟΥΡΙΩΝ ΦΟΡΤΗΓΩΝ :
ΜΑΡΤΙΟΣ 2005**



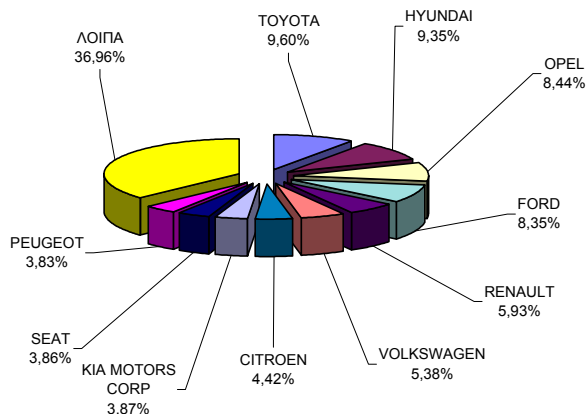
**ΠΩΛΗΣΕΙΣ ΚΑΙΝΟΥΡΙΩΝ ΦΟΡΤΗΓΩΝ :
ΙΑΝΟΥΑΡΙΟΣ - ΜΑΡΤΙΟΣ 2005**



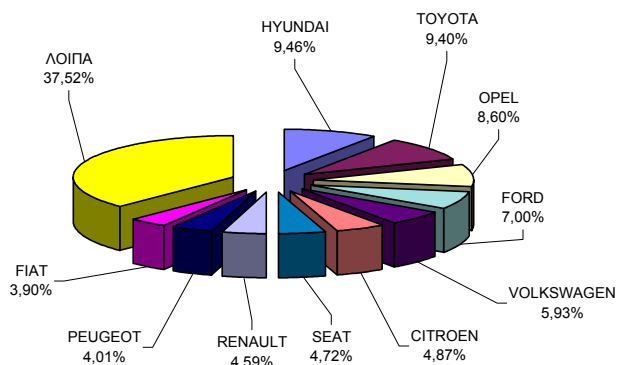
Πίνακας 3. Πωλήσεις καινούριων και μεταχειρισμένων επιβατηγών, φορτηγών, λεωφορείων και μοτοσυκλετών κατά μάρκα, κατά το μήνα Μάρτιο και την περίοδο Ιανουαρίου - Μαρτίου 2005

Α. ΕΠΙΒΑΤΗΓΑ				
ΜΑΡΚΕΣ	ΜΑΡΤΙΟΣ		ΙΑΝ-ΜΑΡΤΙΟΣ	
	ΚΑΙΝ.	ΜΕΤΑΧ.	ΚΑΙΝ.	ΜΕΤΑΧ.
ALFA ROMEO	268	5	694	21
AMERICAN MOTORS	-	-	-	1
ASTON MARTIN	-	1	-	1
AUDI	621	254	1.677	775
AUDI HUNGARIA	3	-	7	-
AUSTIN-ROVER	-	-	-	1
AUTO UNION	1	2	2	10
B.M.W	54	674	147	2.161
BENTLEY	-	-	-	1
BMW AG	619	4	1.894	11
CADILLAC	-	-	-	1
CAMI AUTOMOTIVE	1	10	1	26
CHEVROLET	-	1	-	4
CHRYSLER	-	5	-	17
CITROEN	1.126	7	3.788	17
DAEWOO	21	2	93	5
DAIHATSU	176	31	665	78
DAIMLER CHRYSL	1	-	2	-
ERGO HUMMER	1	-	1	-
FERRARI	-	1	-	3
FERRARI SPA	2	-	7	-
FIAT	956	33	3.027	95
FIAT-IVECO	-	-	-	1
FORD	2.129	43	5.439	146
FUJI HEAVY	187	15	538	41
G.M.C.	-	4	-	8
GB MOTORS	-	-	-	1
GENERAL MOTORS	2	3	4	3
GM DAEWOO AUTO	400	-	1.116	-
HONDA	384	234	1.529	751
HONDA UK	237	1	396	1
HYUNDAI	2.383	28	7.352	54
HYUNDAI MOTOR	136	-	206	-
I.V.R.S.R.L	1	-	1	-
ISUZU	-	-	-	1
JAGUAR	11	11	36	47
JEEP	-	4	-	14
KIA	3	2	9	8
KIA MOTORS CORP	986	1	2.406	3
LADA	-	1	-	1
LAMBORGHINI	1	-	3	-
LANCIA	155	13	466	34
LAND ROVER	26	6	106	26
LOTUS	-	-	2	-
M.C.C. AG	15	239	56	579
MAGYAR SUZUKI C	193	-	646	-
MARUTI UDYOG	16	-	23	-
MASERATI	-	1	-	1
MASERATI S.P.A	-	-	3	-
MATRA	-	1	-	1
MAZDA	577	30	2.061	73
MC LUIS	2	-	3	1
MERCEDES	57	751	483	2.368
MERCEDES-BENZ	889	16	2.351	31
MG	57	-	194	1
MITSUBISHI	357	28	1.252	93
N.S.U.	-	-	-	1
NISSAN	929	31	2.923	107
OPEL	2.152	137	6.685	456
PEUGEOT	976	11	3.119	43
PORSCHE	47	42	133	115
RELIANT	-	-	-	1
RENAULT	1.511	20	3.566	63
ROVER	8	17	18	71
SAAB	141	2	381	12
SANTANA MOTOR A	33	-	85	-
SEAT	985	6	3.668	21
SKODA	805	1	2.917	8
SMART GMBH	196	14	587	37
SSANGYONG MOTOR	22	-	86	-
SUZUKI	417	79	1.940	264
TOYOTA	2.448	90	7.301	255
TRIGANO SPA	1	-	3	-
VAUXHALL	-	1	-	2
VAZ	82	-	205	-
VOLKSWAGEN	1.372	178	4.607	522
VOLVO	310	8	798	23
WILLYS	-	2	-	7
ΣΥΝΟΛΟ	25.489	3.101	77.708	9.524

ΠΩΛΗΣΕΙΣ ΚΑΙΝΟΥΡΙΩΝ ΕΠΙΒΑΤΗΓΩΝ : ΜΑΡΤΙΟΣ 2005

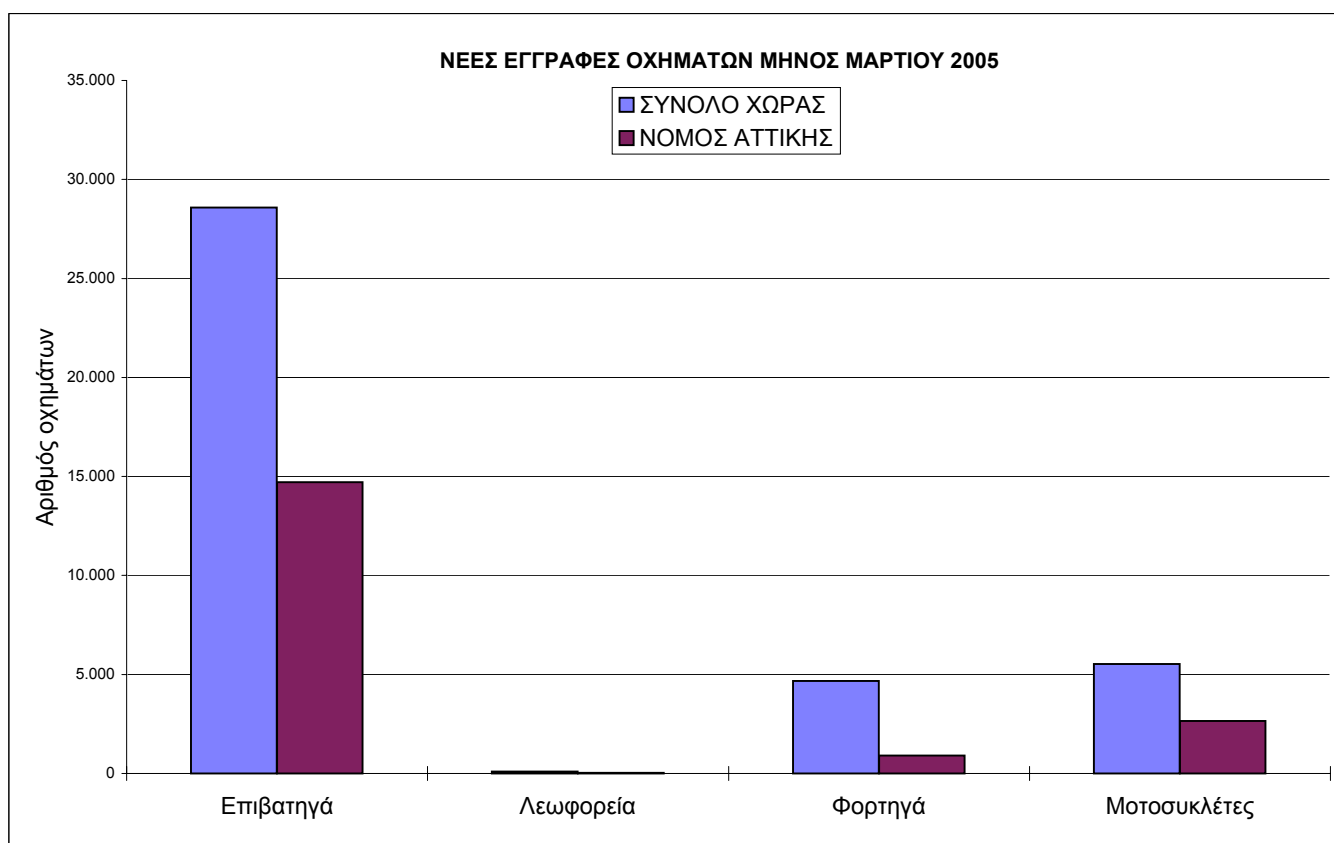


ΠΩΛΗΣΕΙΣ ΚΑΙΝΟΥΡΙΩΝ ΕΠΙΒΑΤΗΓΩΝ : ΙΑΝΟΥΑΡΙΟΣ - ΜΑΡΤΙΟΣ 2005



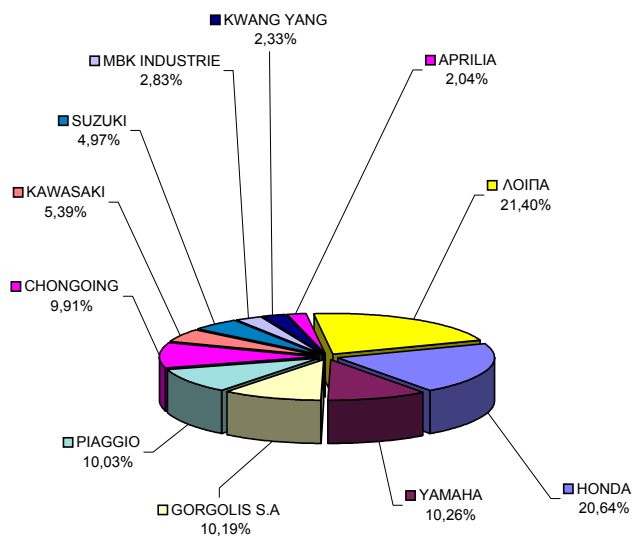
Πίνακας 2: Οχήματα που κυκλοφόρησαν για πρώτη φορά κατά το μήνα Μάρτιο των ετών 2003-2005

Κατηγορία οχημάτων	2005		2004		2003		Μεταβολή (%) 2005/2004		Μεταβολή (%) 2004/2003	
	Σύνολο	Από αυτά, μεταχειρ.	Σύνολο	Από αυτά, μεταχειρ.	Σύνολο	Από αυτά, μεταχειρ.	Σύνολο	Από αυτά, μεταχειρ.	Σύνολο	Από αυτά, μεταχειρ.
ΣΥΝΟΛΟ ΧΩΡΑΣ										
Οχήματα	38.885	5.955	40.179	6.181	28.175	3.825	-3,2%	-3,7%	42,6%	61,6%
1. Αυτοκίνητα	33.354	5.578	35.352	5.685	25.101	3.430	-5,7%	-1,9%	40,8%	65,7%
Επιβατηγά	28.590	3.101	29.848	2.608	21.184	1.084	-4,2%	18,9%	40,9%	140,6%
Λεωφορεία	97	52	245	93	174	154	-60,4%	-44,1%	40,8%	-39,6%
Φορηγά	4.667	2.425	5.259	2.984	3.743	2.192	-11,3%	-18,7%	40,5%	36,1%
2. Μοτοσυκλέτες > 50 cc	5.531	377	4.827	496	3.074	395	14,6%	-24,0%	57,0%	25,6%
ΝΟΜΟΣ ΑΤΤΙΚΗΣ										
Οχήματα	18.313	1.845	18.820	1.974	13.291	1.070	-2,7%	-6,5%	41,6%	84,5%
1. Αυτοκίνητα	15.659	1.706	16.347	1.723	11.689	880	-4,2%	-1,0%	39,8%	95,8%
Επιβατηγά	14.719	1.281	15.140	1.127	10.805	429	-2,8%	13,7%	40,1%	162,7%
Λεωφορεία	31	9	27	16	28	22	14,8%	-43,8%	-3,6%	-27,3%
Φορηγά	909	416	1.180	580	856	429	-23,0%	-28,3%	37,9%	35,2%
2. Μοτοσυκλέτες > 50 cc	2.654	139	2.473	251	1.602	190	7,3%	-44,6%	54,4%	32,1%



Δ.ΜΟΤΟΣΥΚΛΕΤΕΣ				
ΜΑΡΚΕΣ	ΜΑΡΤΙΟΣ		ΙΑΝ-ΜΑΡΤΙΟΣ	
	ΚΑΙΝ.	ΜΕΤΑΧ.	ΚΑΙΝ.	ΜΕΤΑΧ.
ACE TRADE	3	-	4	-
AEON MOTOR	30	-	76	-
AIE MOTORING	1	-	4	-
AMSTRONG TYPO DOLPH	3	-	5	-
APRILIA	105	10	271	21
B.M.W	98	57	276	168
BAROSA MOTOR	4	-	8	-
BELGARDA SPA	2	1	2	4
BENELLI	4	-	5	-
BETA MOTOR SPA	1	-	5	-
BUELL MOTORCYCL	-	-	2	-
C.P.I. MOTOR CO	12	-	31	1
CCM MOTORCYCLE	4	-	10	-
CHANGZHOU	50	-	127	-
CHINA JIALING	21	-	21	-
CHONGOING	511	-	1.483	3
CHUNFENG	41	-	80	-
CIXI KINGRING	1	-	1	-
DAELIM	59	-	158	-
DALL'ARA SRL	4	-	13	-
DINLI METAL	9	-	53	-
DUCATI	21	-	74	3
DUCATI SPA	5	1	5	1
GAGIVA MOTOR	-	-	1	-
GAS GAS	1	-	5	-
GORGOLIS S.A	525	-	1.208	-
HARLEY DAVIDSON	8	2	39	3
HER CHEE	2	2	4	2
HONDA	1.064	102	2.644	265
HUSABERG	2	1	3	1
HYOSUNG MOTORS	8	-	32	1
IRBIT MOTORCYCL	-	-	1	-
JIANGMEN	57	1	111	2
JIANGSU LINHAI	54	-	99	-
JINAN QINGQI	1	-	4	-
JINCHENG	12	-	30	-
K.T.M.	94	9	197	20
KAWASAKI	278	23	746	64
KINETIC MOTOR	1	-	1	-
KL SRL	6	-	9	-
KWANG YANG	120	4	317	4
LONCIN GROUP	76	1	179	1
MALAGUTI SPA	7	1	9	1
MBK INDUSTRIE	146	-	337	2
MODENAS	-	-	1	-
MOTIVE POWER	28	-	88	1
MOTO HONDA	83	-	212	-
MOTO LAVERDA	3	-	5	-
MOTOR SPA	9	-	20	-
MUZ	-	-	1	-
MV AGUSTA	24	-	55	-
MZ MOTORRAD	2	-	5	-
NACIONAL MOTOR	5	-	14	-
NANJING JINCHEN	3	-	3	-
P.T. FEDERAL	-	1	-	1
PEUGEOT	20	1	57	3
PIAGGIO	517	16	1.228	29
REINMECH CORPOR	2	-	4	-
REWACO	-	-	1	-
ROYAL ENFIELD	2	-	6	-
SANYANG	47	-	140	-
SECMA SA	-	-	3	-
SHANGHAI JIALIN	60	1	138	1
SKY TEAM	2	-	10	-
STANDARD MOTOR	1	-	6	1
SUZUKI	256	51	621	135
TAWAN GOLDEN B	26	-	55	1
TM RANCING	-	-	2	-
TRIUMPH	18	-	45	2
UNIVERSAL MOTOR	1	-	1	-
YAMAHA	529	91	1.359	184
ZHONGSHAN GUOCH	29	-	63	-
ZONGSHEN INDUST	36	1	36	1
ΣΥΝΟΛΟ	5.154	377	12.869	926

ΠΩΛΗΣΕΙΣ ΚΑΙΝΟΥΡΙΩΝ ΜΟΤΟΣΥΚΛΕΤΩΝ : ΜΑΡΤΙΟΣ 2005



ΠΩΛΗΣΕΙΣ ΚΑΙΝΟΥΡΙΩΝ ΜΟΤΟΣΥΚΛΕΤΩΝ : ΙΑΝΟΥΑΡΙΟΣ - ΜΑΡΤΙΟΣ 2005

