



Αθήνα 19-11-2004

Δ Ε Λ Τ Ι Ο Τ Υ Π Ο Υ

ΧΟΡΗΓΗΣΗ ΑΔΕΙΩΝ ΚΥΚΛΟΦΟΡΙΑΣ ΟΧΗΜΑΤΩΝ (Προσωρινά στοιχεία)

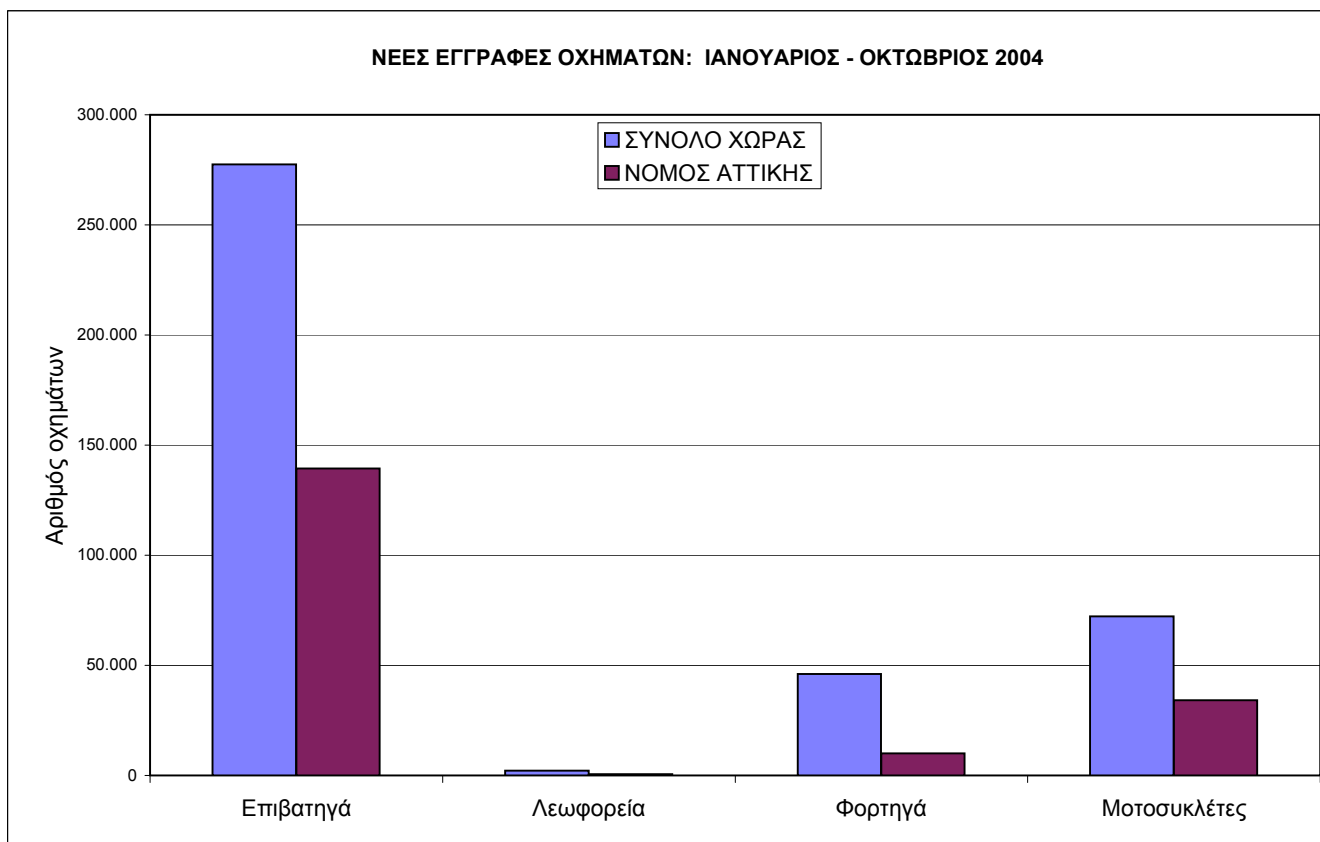
ΟΚΤΩΒΡΙΟΣ 2004

Η Δ/ση Στατιστικών Τομέα Εμπορίου & Υπηρεσιών της Γενικής Γραμματείας της Εθνικής Στατιστικής Υπηρεσίας της Ελλάδος ανακοινώνει ότι, κατά το διάστημα Ιανουαρίου - Οκτωβρίου 2004 κυκλοφόρησαν για πρώτη φορά 325.700 αυτοκίνητα (καινούρια ή μεταχειρισμένα, παρουσιάζοντας αύξηση 16,1% ως προς την αντίστοιχη περίοδο του 2003, ενώ μείωση 2,5% είχε παρουσιάσει το δεκάμηνο 2003 σε σχέση με το 2002.

Αντιστοίχως, η νέα κυκλοφορία μοτοσυκλετών (άνω των 50 cc) ανήλθε σε 72.261, έναντι 57.584 το 2003, παρουσιάζοντας αύξηση 25,5%, ενώ αύξηση 0,7% είχε παρουσιάσει το δεκάμηνο 2003 σε σχέση με το 2002

Πίνακας 1: Οχήματα που κυκλοφόρησαν για πρώτη φορά κατά την περίοδο Ιανουαρίου - Οκτωβρίου των ετών 2002-2004

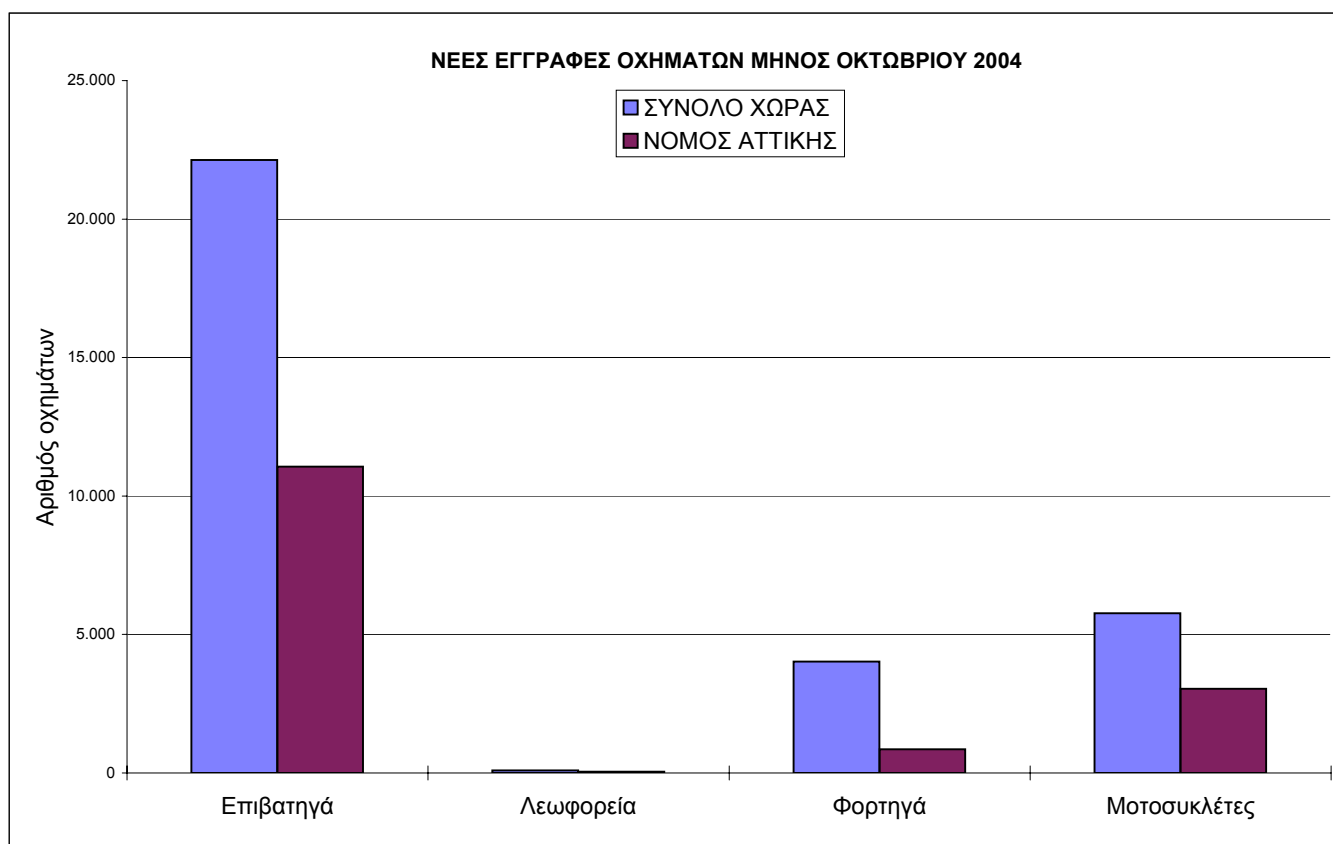
Κατηγορία οχημάτων	2004		2003		2002		Μεταβολή (%) 2004/2003		Μεταβολή (%) 2003/2002	
	Σύνολο	Από αυτά, μεταχειρ.	Σύνολο	Από αυτά, μεταχειρ.	Σύνολο	Από αυτά, μεταχειρ.	Σύνολο	Από αυτά, μεταχειρ.	Σύνολο	Από αυτά, μεταχειρ.
ΣΥΝΟΛΟ ΧΩΡΑΣ										
Ο χ ή μ α τ α	397.961	56.701	338.027	45.316	344.773	38.279	17,7%	25,1%	-2,0%	18,4%
1. Αυτοκίνητα	325.700	51.256	280.443	39.340	287.563	32.956	16,1%	30,3%	-2,5%	19,4%
Επιβατηγά	277.527	25.048	237.497	13.500	245.904	8.710	16,9%	85,5%	-3,4%	55,0%
Λεωφορεία	2.113	739	1.920	1.281	1.443	1.137	10,1%	-42,3%	33,1%	12,7%
Φορτηγά	46.060	25.469	41.026	24.559	40.216	23.109	12,3%	3,7%	2,0%	6,3%
2. Μοτοσυκλέτες > 50 cc	72.261	5.445	57.584	5.976	57.210	5.323	25,5%	-8,9%	0,7%	12,3%
ΝΟΜΟΣ ΑΤΤΙΚΗΣ										
Ο χ ή μ α τ α	184.186	17.544	156.293	13.317	162.054	10.675	17,8%	31,7%	-3,6%	24,7%
1. Αυτοκίνητα	150.031	15.007	129.718	10.362	132.959	8.268	15,7%	44,8%	-2,4%	25,3%
Επιβατηγά	139.385	10.249	120.138	5.457	123.461	3.542	16,0%	87,8%	-2,7%	54,1%
Λεωφορεία	576	191	368	269	408	256	56,5%	-29,0%	-9,8%	5,1%
Φορτηγά	10.070	4.567	9.212	4.636	9.090	4.470	9,3%	-1,5%	1,3%	3,7%
2. Μοτοσυκλέτες > 50 cc	34.155	2.537	26.575	2.955	29.095	2.407	28,5%	-14,1%	-8,7%	22,8%



Αρμόδιος: Κων/νος Μενεξές
 Τηλέφωνο: 2104852500
 Fax: 2104852496

Πίνακας 2: Οχήματα που κυκλοφόρησαν για πρώτη φορά κατά το μήνα Οκτώβριο των ετών 2002-2004

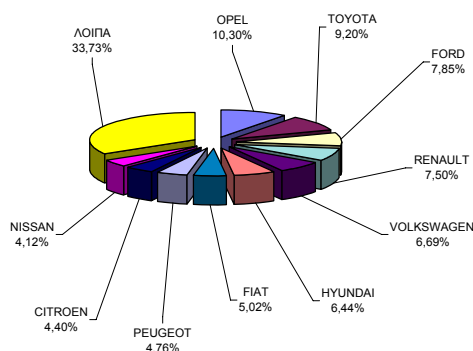
Κατηγορία οχημάτων	2004		2003		2002		Μεταβολή (%) 2004/2003		Μεταβολή (%) 2003/2002	
	Σύνολο	Από αυτά, μεταχειρ.	Σύνολο	Από αυτά, μεταχειρ.	Σύνολο	Από αυτά, μεταχειρ.	Σύνολο	Από αυτά, μεταχειρ.	Σύνολο	Από αυτά, μεταχειρ.
ΣΥΝΟΛΟ ΧΩΡΑΣ										
Οχήματα	32.004	4.681	35.205	4.712	30.067	3.994	-9,1%	-0,7%	17,1%	18,0%
1. Αυτοκίνητα	26.239	4.358	29.630	4.255	26.342	3.499	-11,4%	2,4%	12,5%	21,6%
Επιβατηγά	22.130	2.181	24.980	1.598	22.094	1.028	-11,4%	36,5%	13,1%	55,4%
Λεωφορεία	89	40	196	90	139	120	-54,6%	-55,6%	41,0%	-25,0%
Φορτηγά	4.020	2.137	4.454	2.567	4.109	2.351	-9,7%	-16,8%	8,4%	9,2%
2. Μοτοσυκλέτες > 50 cc	5.765	323	5.575	457	3.725	495	3,4%	-29,3%	49,7%	-7,7%
ΝΟΜΟΣ ΑΤΤΙΚΗΣ										
Οχήματα	14.996	1.541	17.155	1.554	13.888	1.246	-12,6%	-0,8%	23,5%	24,7%
1. Αυτοκίνητα	11.958	1.361	14.191	1.283	11.923	967	-15,7%	6,1%	19,0%	32,7%
Επιβατηγά	11.057	928	13.049	698	10.915	436	-15,3%	33,0%	19,6%	60,1%
Λεωφορεία	45	13	39	24	31	22	15,4%	-45,8%	25,8%	9,1%
Φορτηγά	856	420	1.103	561	977	509	-22,4%	-25,1%	12,9%	10,2%
2. Μοτοσυκλέτες > 50 cc	3.038	180	2.964	271	1.965	279	2,5%	-33,6%	50,8%	-2,9%



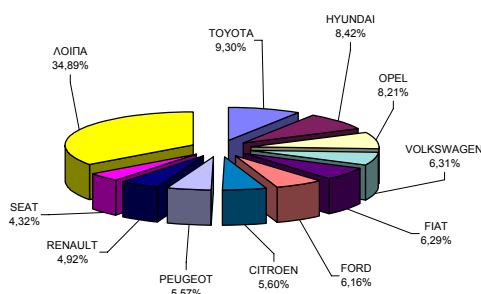
Πίνακας 3. Πωλήσεις καινούριων και μεταχειρισμένων επιβατηγών, φορτηγών, λεωφορείων και μοτοσυκλετών κατά μάρκα, κατά το μήνα Οκτώβριο και την περίοδο Ιανουαρίου - Οκτωβρίου 2004

Α. ΕΠΙΒΑΤΗΓΑ				
ΜΑΡΚΕΣ	ΟΚΤΩΒΡΙΟΣ		ΙΑΝ-ΟΚΤΩΒΡΙΟΣ	
	ΚΑΙΝ.	METAX.	ΚΑΙΝ.	METAX.
ALFA ROMEO	266	6	2.648	71
AMERICAN MOTORS	-	-	-	3
AUDI	340	178	5.058	1.812
AUDI HUNGARIA	3	-	20	-
AUSTIN	-	-	-	1
AUTO UNION	-	2	5	17
AUTOCARAVANS RI	-	-	2	-
B.M.W	50	513	2.647	6.305
BENTLEY	-	-	1	-
BMW AG	410	2	3.502	19
BUGGY APAL	-	-	-	1
BUICK	-	-	-	2
CADILLAC	-	4	-	5
CAMI AUTOMOTIVE	1	11	36	58
CHEVROLET	-	1	-	12
CHRYSLER	-	5	2	149
CITROEN	878	4	14.142	69
DAEWOO	60	1	2.202	14
DAIHATSU	175	26	2.084	216
DAIMLER CHRYSL	1	-	5	-
DATSUN NISSAN M	-	-	-	1
DE TOMASO	-	-	-	1
FERRARI	-	1	11	11
FERRARI SPA	1	-	2	-
FIAT	1.002	16	15.880	319
FORD	1.566	25	15.556	339
FUJI HEAVY	111	16	1.264	147
G.M.C.	-	1	-	2
GENERAL MOTORS	-	1	-	1
GM DAEWOO AUTO	362	-	3.942	5
HONDA	303	186	5.177	2.031
HUMMER	-	-	-	2
HYUNDAI	1.284	5	21.253	46
INNOCENTI	-	-	-	1
ISUZU	-	1	-	12
JAGUAR	17	13	190	97
JEEP	-	1	-	39
KIA	46	3	1.612	26
KIA MOTORS CORP	392	-	3.066	5
LADA	18	-	707	4
LAIKA CARAVANS	-	-	1	-
LAMBORGHINI	-	-	5	1
LANCIA	145	8	1.704	83
LAND ROVER	23	7	224	93
LOTUS	1	-	6	5
M.C.C. AG	16	113	109	938
MAGYAR SUZUKI C	125	-	942	-
MASERATI	-	-	8	6
MASERATI S.P.A	1	-	4	-
MATRA	-	-	-	3
MAZDA	418	7	4.924	118
MC LUIS	-	-	5	1
MERCEDES	199	524	4.824	6.395
MERCEDES-BENZ	499	4	4.603	28
MG	47	2	371	7
MITSUBISHI	219	13	3.507	150
MOBILVETTA DESI	-	-	2	-
MOKE SE	-	1	-	2
MORRIS	-	-	-	1
NEDCARBY	-	-	-	1
NISSAN	821	19	10.677	277
OPEL	2.054	110	20.733	1.414
OSV OPEL SPECIA	1	-	1	-
PEUGEOT	950	9	14.074	91
PILGRIM	-	-	-	1
PONTIAC	-	-	-	3
PORSCHE	31	28	330	302
RENAULT	1.496	18	12.418	175
ROLLS ROYCE	-	-	-	2
ROVER	14	17	392	196
SAAB	85	3	1.040	45
SANTANA MOTOR A	29	-	430	2
SCANIA	-	-	-	2
SEAT	817	4	10.916	61
SKODA	535	1	7.327	25
SMART GMBH	195	4	1.843	17
SSANGYONG MOTOR	20	-	221	2
STEYER	-	1	-	2
SUZUKI	486	64	8.343	662
TOYO KOGYO	-	1	-	1
TOYOTA	1.835	56	23.491	668
TRIGANO SPA	1	-	8	-
TRIUMPH	-	1	-	1
TRUCK UTILITY	-	-	-	1
VAUXHALL	-	-	-	2
VAZ	63	-	203	-
VOLGA	-	-	-	5
VOLKSWAGEN	1.334	138	15.932	1.325
VOLVO	203	5	1.841	62
WILLYS	-	1	-	28
YAZ	-	-	6	-
ZASTAVA	-	-	-	1
ΣΥΝΟΛΟ	19.949	2.181	252.479	25.048

ΠΩΛΗΣΕΙΣ ΚΑΙΝΟΥΡΙΩΝ ΕΠΙΒΑΤΗΓΩΝ : ΟΚΤΩΒΡΙΟΣ 2004

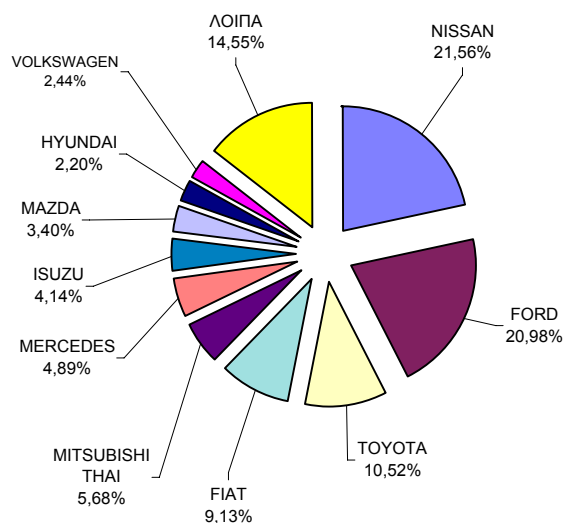


ΠΩΛΗΣΕΙΣ ΚΑΙΝΟΥΡΙΩΝ ΕΠΙΒΑΤΗΓΩΝ : ΙΑΝΟΥΑΡΙΟΣ - ΟΚΤΩΒΡΙΟΣ 2004

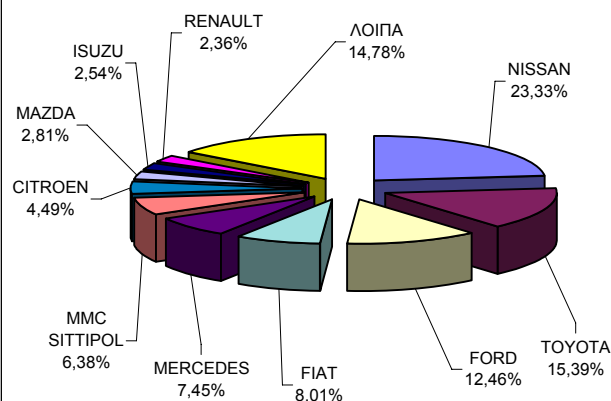


B. ΦΟΡΤΗΓΑ				
ΜΑΡΚΕΣ	ΟΚΤΩΒΡΙΟΣ		ΙΑΝ-ΟΚΤΩΒΡΙΟΣ	
	ΚΑΙΝ.	ΜΕΤΑΧ.	ΚΑΙΝ.	ΜΕΤΑΧ.
ASTRA	-	-	14	2
AUTO UNION	-	-	-	1
BAETEN	-	-	-	1
BEDFORD	-	-	-	1
BORCO-HOEHNS	-	-	-	1
CADILLAC	-	-	1	1
CHEVROLET	2	3	3	18
CHRYSLER	-	-	1	15
CITROEN	51	7	924	59
CONY	-	-	-	1
DAF	4	18	79	334
DAIHATSU	1	3	10	56
DAIMLER CHRYSL	1	1	4	1
DODGE	-	-	-	13
FIAT	172	24	1.650	273
FIAT-IVECO	7	5	109	63
FORD	395	213	2.565	2.397
FUJI HEAVY	-	-	-	14
G.B.M. SPA	-	-	3	-
G.M.C.	-	-	-	2
GENERAL MOTORS	-	-	-	1
GRECAV SPA	-	-	25	1
HINO	-	-	-	1
HYUNDAI	1	4	92	66
HYUNDAI ASSAN	3	-	125	1
IMPIANTI S.P.A.	-	1	-	1
ISUZU	78	48	524	626
ISUZU MOTORS LT	1	-	24	1
IVECO SPA	9	-	71	-
IVECO-MAGIRUS	1	2	11	32
KAISER JEEP	-	-	-	1
KIA	-	1	-	2
L.D.V.	-	-	-	2
LAND ROVER	-	-	-	3
LEYLAND	-	-	-	1
MAGIRUS	-	1	-	17
MAN	21	112	193	1.245
MAN-VOLKS WAGEN	-	-	-	2
MAZDA	64	27	579	336
MERCEDES	92	762	1.533	8.829
MERCEDES-BENZ	6	1	54	4
MINI	-	-	-	-
MITSUBISHI	14	131	222	1.391
MITSUBISHI THAI	107	1	144	1
MMC SITTIPOL	39	32	1.313	349
MOT. IBERICA SA	-	-	-	5
MULTICAR	-	-	-	1
NAMKO	-	-	-	1
NISSAN	406	137	4.804	1.799
OM	-	-	-	1
OPEL	41	69	385	834
PEUGEOT	29	6	290	100
PFAU	-	-	-	3
PIAGGIO	9	3	162	30
RENAULT	40	16	486	165
ROVER	-	-	-	1
S.O.V.A.B.	3	-	12	1
SCANIA	6	39	114	461
SEAT	3	9	162	88
SKODA	-	9	2	80
SOVAM	-	1	-	1
STEYER	-	-	-	11
SUZUKI	12	4	136	82
TATA	-	-	-	1
TOYOTA	198	113	3.169	1.242
VAUXHALL	-	-	-	2
VOLKSWAGEN	46	268	410	3.485
VOLVO	21	66	186	906
WILLYS	-	-	-	1
YAK VEHICLES	-	-	-	2
ΣΥΝΟΛΟ	1.883	2.137	20.591	25.469

ΠΩΛΗΣΕΙΣ ΚΑΙΝΟΥΡΙΩΝ ΦΟΡΤΗΓΩΝ : ΟΚΤΩΒΡΙΟΣ 2004

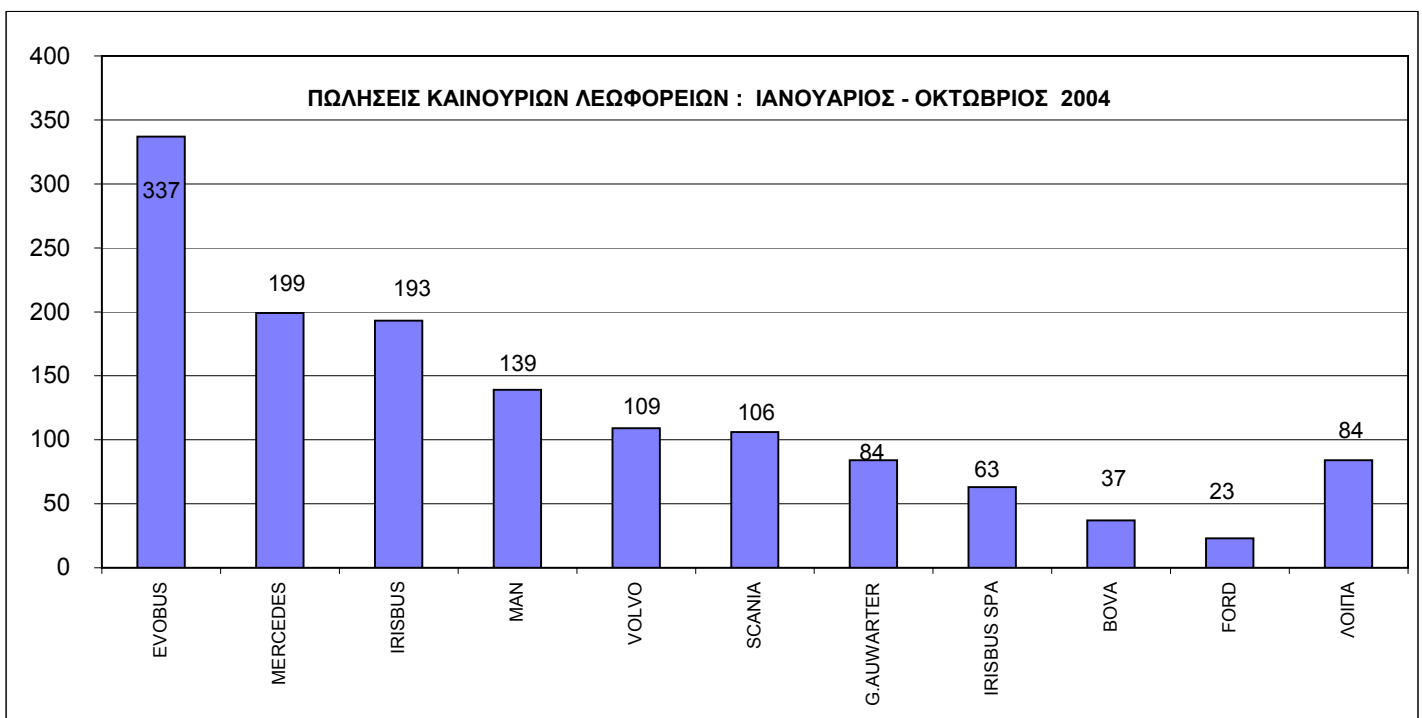
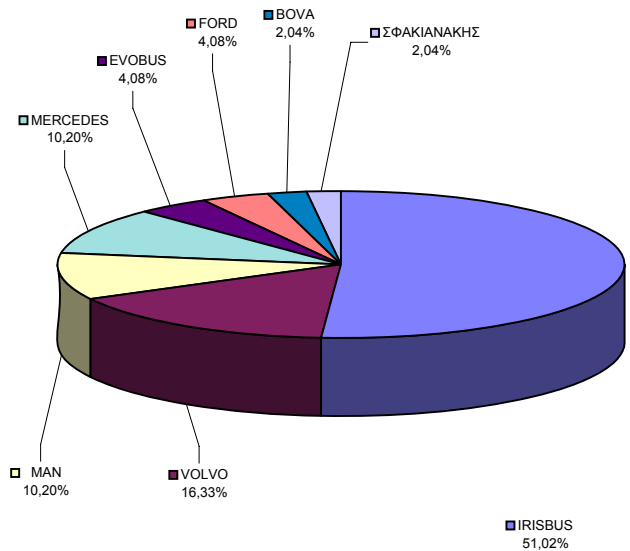


ΠΩΛΗΣΕΙΣ ΚΑΙΝΟΥΡΙΩΝ ΦΟΡΤΗΓΩΝ : ΙΑΝΟΥΑΡΙΟΣ - ΟΚΤΩΒΡΙΟΣ 2004



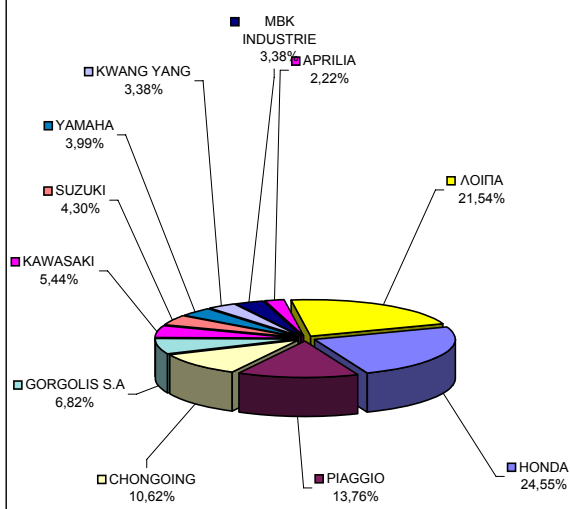
Γ. ΛΕΩΦΟΡΕΙΑ				
ΜΑΡΚΕΣ	ΟΚΤΩΒΡΙΟΣ		ΙΑΝ-ΟΚΤΩΒΡΙΟΣ	
	ΚΑΙΝ.	ΜΕΤΑΧ.	ΚΑΙΝ.	ΜΕΤΑΧ.
ΒΙΑΜΑΞ	-	-	-	1
BOVA	1	1	37	39
CHRYSLER	-	-	-	1
DAF	-	-	11	5
DROG MONLER	-	-	-	2
EOS-COACH	-	-	-	2
EVOBUS	2	-	337	36
FIAT	-	1	-	2
FIAT-IVECO	-	-	21	11
FORD	2	3	23	21
G.AUWARTER	-	2	84	41
IKARUS	-	-	5	-
IRISBUS	25	-	193	-
IRISBUS SPA	-	-	63	-
IRIZAR	-	-	1	2
KASSBOHRER	-	1	1	93
MAN	5	-	139	63
MERCEDES	5	26	199	342
MITSUBISHI	-	-	-	1
MOBILE SEATS	-	-	-	1
NEOPLAN	-	2	13	40
OTOKAR	-	-	-	2
PEUGEOT	-	-	-	1
RENAULT	-	-	6	1
SCANIA	-	1	106	5
SETRA	-	-	2	10
STS	-	-	-	2
TEMSA AS	-	-	11	1
TOYOTA	-	-	-	1
VOLKSWAGEN	-	1	2	4
VOLVO	8	1	109	8
ΣΦΑΚΙΑΝΑΚΗΣ	1	1	11	1
ΣΥΝΟΛΟ	49	40	1.374	739

ΠΩΛΗΣΕΙΣ ΚΑΙΝΟΥΡΙΩΝ ΛΕΩΦΟΡΕΙΩΝ : ΟΚΤΩΒΡΙΟΣ 2004



Δ.ΜΟΤΟΣΥΚΛΕΤΕΣ				
ΜΑΡΚΕΣ	ΟΚΤΩΒΡΙΟΣ		ΙΑΝ-ΟΚΤΩΒΡΙΟΣ	
	ΚΑΙΝ.	METAX.	ΚΑΙΝ.	METAX.
ACE TRADE	15	-	15	-
ADLY	-	-	-	1
AEON MOTOR	38	-	491	1
AGUSTA MV	-	-	1	1
AIE MOTORING	3	-	8	-
APRILIA	121	3	2.410	56
B.M.W	116	59	979	917
B.S.A.	-	-	-	1
BAROSA MOTOR	2	-	12	-
BELGARDA SPA	3	3	99	65
BENELLI	2	-	39	1
BETA MOTOR SPA	2	-	36	1
BIMOTA SPA	-	-	-	3
BUELL MOTORCYCL	-	-	10	1
C.G.M. SIAMOTO	1	-	22	-
C.P.I. MOTOR CO	20	-	417	3
CCM MOTORCYCLE	3	-	45	-
CHANGZHOU	80	1	1.067	2
CHONGQING	578	-	3.533	10
CHUNFENG	46	1	179	1
DAELIM	77	-	819	8
DALL'ARA SRL	2	-	86	-
DINLI METAL	7	-	349	-
DUCATI	28	1	360	24
ENFIELD	-	-	1	-
G.B.M. SPA	-	-	-	1
GAGIVA MOTOR	-	-	4	11
GAS GAS	-	-	15	-
GORGOLIS S.A	371	-	3.925	7
HARLEY DAVIDSON	7	2	141	17
HARTFORD	-	-	1	-
HER CHEE	2	-	18	1
HONDA	1.336	99	16.790	1.787
HUSABERG	-	-	16	-
HUSQVARNA	-	1	-	2
HYOSUNG MOTORS	11	-	305	3
IRBIT MOTORCYCL	-	-	1	-
ITAL JET	-	-	104	2
JIANGMEN	75	-	642	-
JIANGSU LINHAI	12	-	79	-
JINAN QINGQI	5	-	11	-
JINCHENG	18	-	165	-
K.T.M.	55	6	1.083	142
KAWASAKI	296	15	3.817	312
KINETIC MOTOR	2	-	9	-
KL SRL	-	-	1	-
KWANG YANG	184	1	2.525	17
LAMBRETTA	-	-	-	1
LAVERDA	-	-	-	1
LONCIN GROUP	61	1	215	2
MAGUINARIA(OSSA	-	-	-	1
MALAGUTI SPA	3	-	151	1
MBK INDUSTRIE	184	-	2.406	4
MODENAS	-	-	2	-
MOTIVE POWER	48	-	683	2
MOTO HONDA	111	-	890	-
MOTO LAVERDA	3	-	3	-
MOTOR SPA	10	-	121	-
MOTTO GUZZI	-	-	6	2
MUZ	-	-	10	1
MV AGUSTA	25	-	194	1
MZ MOTORRAD	3	-	9	-
NACIONAL MOTOR	11	-	167	-
NANJING JINCHEN	3	-	34	-
NYA HIGHLAND SW	-	-	1	-
P.G.O.	-	-	-	3
P.T. FEDERAL	-	-	4	1
PEUGEOT	32	-	448	21
PIAGGIO	749	11	9.074	134
REINMECH CORPOR	5	-	40	-
ROYAL ENFIELD	3	-	20	-
SACHS	-	-	3	-
SANYANG	75	1	800	3
SECMA SA	-	-	4	-
SHANGHAI JIALIN	72	-	262	-
SHE LUNG	1	-	10	-
SKY TEAM	4	-	5	-
STANDARD MOTOR	3	-	46	3
SUZUKI	234	38	2.955	604
TAWAN GOLDEN B	27	-	430	4
TM RANCING	1	-	10	-
TRIUMPH	15	1	172	10
V.O.R. MOTORI	-	-	13	1
VERTEMATI	-	-	4	-
WK-TRIKES	-	-	10	-
YAMAHA	217	79	6.884	1.240
ZHONGSHAN GUOCH	24	-	100	-
ZUNDAPP	-	-	-	1
ΔΙΑΦΟΡΑ	-	-	-	6
ΣΥΝΟΛΟ	5.442	323	66.816	5.445

ΠΩΛΗΣΕΙΣ ΚΑΙΝΟΥΡΙΩΝ ΜΟΤΟΣΥΚΛΕΤΩΝ : ΟΚΤΩΒΡΙΟΣ 2004



ΠΩΛΗΣΕΙΣ ΚΑΙΝΟΥΡΙΩΝ ΜΟΤΟΣΥΚΛΕΤΩΝ : ΙΑΝΟΥΑΡΙΟΣ - ΟΚΤΩΒΡΙΟΣ 2004

