



Αθήνα, 7-10-2004

Δ Ε Λ Τ Ι Ο Τ Υ Π Ο Υ

ΧΟΡΗΓΗΣΗ ΑΔΕΙΩΝ ΚΥΚΛΟΦΟΡΙΑΣ ΟΧΗΜΑΤΩΝ (Προσωρινά στοιχεία)

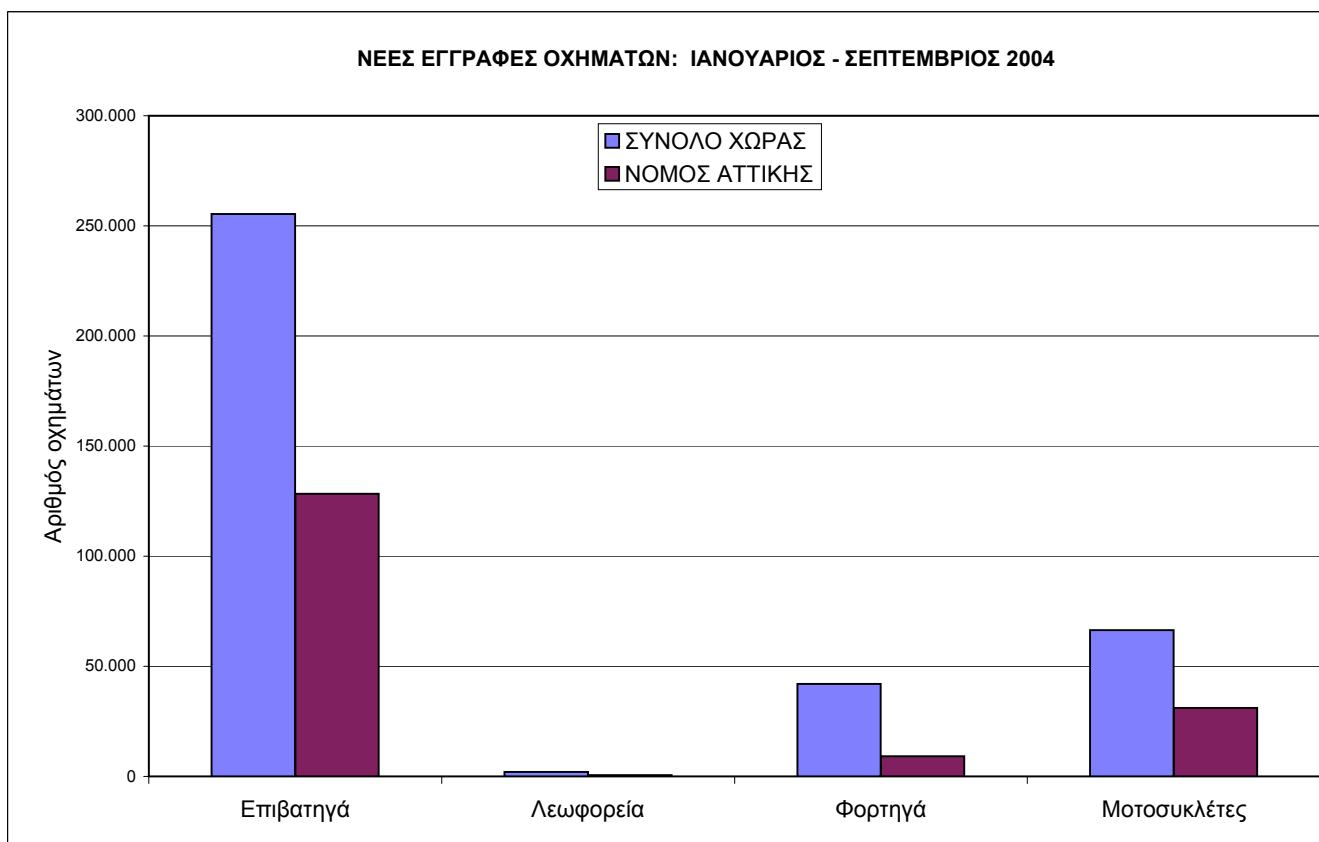
ΣΕΠΤΕΜΒΡΙΟΣ 2004

Η Δ/ση Στατιστικών Τομέα Εμπορίου & Υπηρεσιών της Γενικής Γραμματείας της Εθνικής Στατιστικής Υπηρεσίας της Ελλάδος ανακοινώνει ότι, κατά το διάστημα Ιανουαρίου - Σεπτεμβρίου 2004 κυκλοφόρησαν για πρώτη φορά 299.461 αυτοκίνητα (καινούρια ή μεταχειρισμένα, παρουσιάζοντας αύξηση 19,4% ως προς την αντίστοιχη περίοδο του 2003, ενώ μείωση 4% είχε παρουσιάσει το εννιάμηνο 2003 σε σχέση με το 2002.

Αντιστοίχως, η νέα κυκλοφορία μοτοσυκλετών (άνω των 50 cc) ανήλθε σε 66.496, έναντι 52.009 το 2003, παρουσιάζοντας αύξηση 27,9%, ενώ μείωση 2,8% είχε παρουσιάσει το εννιάμηνο 2003 σε σχέση με το 2002

Πίνακας 1: Οχήματα που κυκλοφόρησαν για πρώτη φορά κατά την περίοδο Ιανουαρίου - Σεπτεμβρίου των ετών 2002-2004

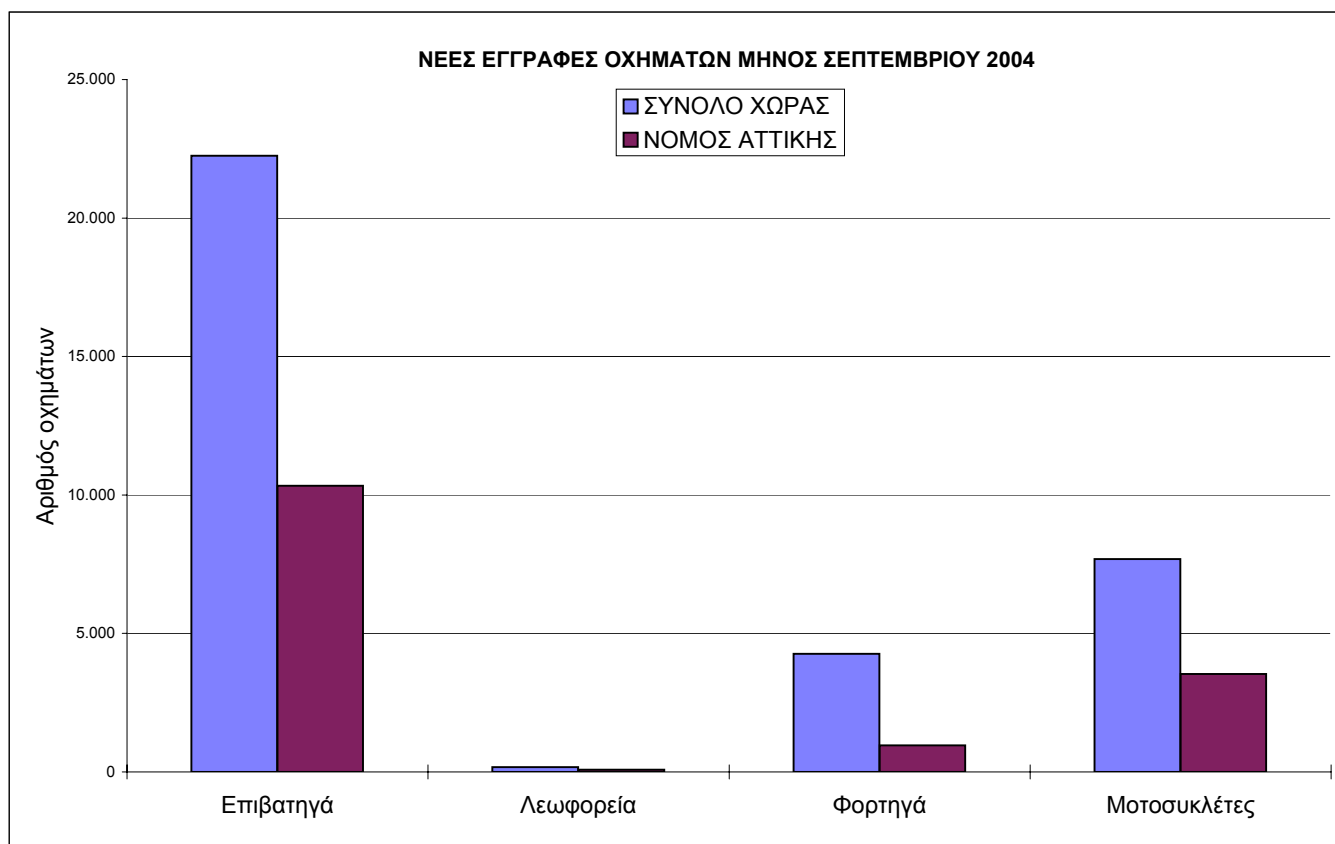
Κατηγορία οχημάτων	2004		2003		2002		Μεταβολή (%) 2004/2003		Μεταβολή (%) 2003/2002	
	Σύνολο	Από αυτά, μεταχειρ.	Σύνολο	Από αυτά, μεταχειρ.	Σύνολο	Από αυτά, μεταχειρ.	Σύνολο	Από αυτά, μεταχειρ.	Σύνολο	Από αυτά, μεταχειρ.
ΣΥΝΟΛΟ ΧΩΡΑΣ										
Ο χ ή μ α τ α	365.957	52.020	302.822	40.604	314.706	34.285	20,8%	28,1%	-3,8%	18,4%
1. Αυτοκίνητα	299.461	46.898	250.813	35.085	261.221	29.457	19,4%	33,7%	-4,0%	19,1%
Επιβατηγά	255.397	22.867	212.517	11.902	223.810	7.682	20,2%	92,1%	-5,0%	54,9%
Λεωφορεία	2.024	699	1.724	1.191	1.304	1.017	17,4%	-41,3%	32,2%	17,1%
Φορτηγά	42.040	23.332	36.572	21.992	36.107	20.758	15,0%	6,1%	1,3%	5,9%
2. Μοτοσυκλέτες > 50 cc	66.496	5.122	52.009	5.519	53.485	4.828	27,9%	-7,2%	-2,8%	14,3%
ΝΟΜΟΣ ΑΤΤΙΚΗΣ										
Ο χ ή μ α τ α	169.190	16.003	139.138	11.763	148.166	9.429	21,6%	36,0%	-6,1%	24,8%
1. Αυτοκίνητα	138.073	13.646	115.527	9.079	121.036	7.301	19,5%	50,3%	-4,6%	24,4%
Επιβατηγά	128.328	9.321	107.089	4.759	112.546	3.106	19,8%	95,9%	-4,8%	53,2%
Λεωφορεία	531	178	329	245	377	234	61,4%	-27,3%	-12,7%	4,7%
Φορτηγά	9.214	4.147	8.109	4.075	8.113	3.961	13,6%	1,8%	0,0%	2,9%
2. Μοτοσυκλέτες > 50 cc	31.117	2.357	23.611	2.684	27.130	2.128	31,8%	-12,2%	-13,0%	26,1%



Αρμόδιος: Κων/νος Μενεξές
 Τηλέφωνο: 2103728154
 Fax: 2103728151
 e-mail: tstat@yme.gov.gr

Πίνακας 2: Οχήματα που κυκλοφόρησαν για πρώτη φορά κατά το μήνα Σεπτέμβριο των ετών 2002-2004

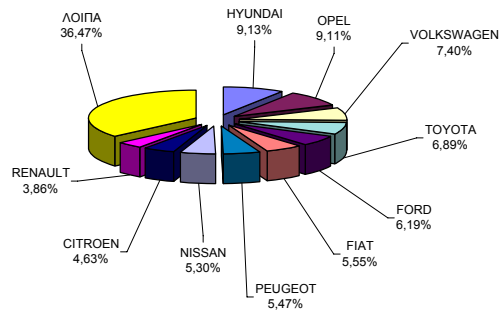
Κατηγορία οχημάτων	2004		2003		2002		Μεταβολή (%) 2004/2003		Μεταβολή (%) 2003/2002	
	Σύνολο	Από αυτά, μεταχειρ.	Σύνολο	Από αυτά, μεταχειρ.	Σύνολο	Από αυτά, μεταχειρ.	Σύνολο	Από αυτά, μεταχειρ.	Σύνολο	Από αυτά, μεταχειρ.
ΣΥΝΟΛΟ ΧΩΡΑΣ										
Οχήματα	34.376	5.420	26.481	4.361	30.300	3.664	29,8%	24,3%	-12,6%	19,0%
1. Αυτοκίνητα	26.688	4.975	20.745	3.850	26.021	3.203	28,6%	29,2%	-20,3%	20,2%
Επιβατηγά	22.250	2.546	16.625	1.303	22.041	887	33,8%	95,4%	-24,6%	46,9%
Λεωφορεία	174	93	188	101	179	152	-7,4%	-7,9%	5,0%	-33,6%
Φορτηγά	4.264	2.336	3.932	2.446	3.801	2.164	8,4%	-4,5%	3,4%	13,0%
2. Μοτοσυκλέτες > 50 cc	7.688	445	5.736	511	4.279	461	34,0%	-12,9%	34,1%	10,8%
ΝΟΜΟΣ ΑΤΤΙΚΗΣ										
Οχήματα	14.912	1.543	10.520	1.170	13.076	1.061	41,7%	31,9%	-19,5%	10,3%
1. Αυτοκίνητα	11.374	1.352	8.064	934	11.134	866	41,0%	44,8%	-27,6%	7,9%
Επιβατηγά	10.328	901	7.168	445	10.148	343	44,1%	102,5%	-29,4%	29,7%
Λεωφορεία	81	36	56	45	72	55	44,6%	-20,0%	-22,2%	-18,2%
Φορτηγά	965	415	840	444	914	468	14,9%	-6,5%	-8,1%	-5,1%
2. Μοτοσυκλέτες > 50 cc	3.538	191	2.456	236	1.942	195	44,1%	-19,1%	26,5%	21,0%



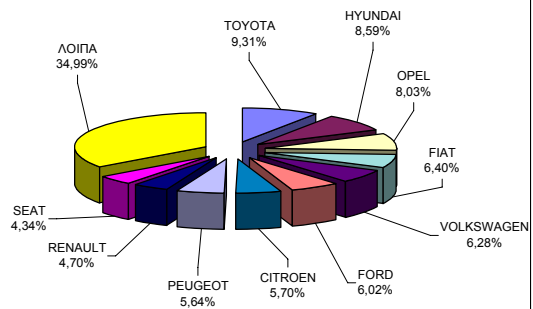
Πίνακας 3. Πωλήσεις καινούριων και μεταχειρισμένων επιβατηγών, φορτηγών, λεωφορείων και μοτοσυκλετών κατά μάρκα, κατά το μήνα Σεπτέμβριο και την περίοδο Ιανουαρίου - Σεπτεμβρίου 2004

ΜΑΡΚΕΣ	Α. ΕΠΙΒΑΤΗΓΑ			
	ΣΕΠΤΕΜΒΡΙΟΣ		ΙΑΝ-ΣΕΠΤΕΜΒΡΙΟΣ	
	ΚΑΙΝ.	ΜΕΤΑΧ.	ΚΑΙΝ.	ΜΕΤΑΧ.
ALFA ROMEO	165	5	2.382	65
AMERICAN MOTORS	-	1	-	3
AUDI	518	184	4.718	1.634
AUDI HUNGARIA	7	-	17	-
AUSTIN	-	-	-	1
AUTO UNION	-	2	5	15
AUTOCARAVANS RI	1	-	2	-
B.M.W	63	654	2.597	5.792
BENTLEY	-	-	-	1
BMW AG	550	-	3.092	17
BUGGY APAL	-	-	-	1
BUICK	-	-	-	2
CADILLAC	-	-	-	1
CAMI AUTOMOTIVE	1	6	35	47
CHEVROLET	-	1	-	11
CHRYSLER	-	8	2	144
CITROEN	912	7	13.264	65
DAEWOO	85	4	2.142	13
DAIHATSU	152	18	1.909	190
DAIMLER CHRYSL	-	-	4	-
DATSUN NISSAN M	-	1	-	1
DE TOMASO	-	-	-	1
FERRARI	3	1	11	10
FERRARI SPA	-	-	1	-
FIAT	1.094	27	14.878	303
FORD	1.219	38	13.990	314
FUJI HEAVY	101	12	1.153	131
G.M.C.	-	1	-	1
GM DAEWOO AUTO	457	3	3.580	5
HONDA	473	223	4.874	1.845
HUMMER	-	-	-	2
HYUNDAI	1.798	-	19.969	41
INNOCENTI	-	-	-	1
ISUZU	-	2	-	11
JAGUAR	8	10	173	84
JEEP	-	2	-	38
KIA	88	1	1.566	23
KIA MOTORS CORP	593	2	2.674	5
LADA	7	-	689	4
LAIKA CARAVANS	-	-	-	1
LAMBORGHINI	1	-	5	1
LANCIA	111	6	1.559	75
LAND ROVER	9	7	201	86
LOTUS	-	1	5	5
M.C.C. AG	12	106	93	825
MAGYAR SUZUKI C	100	-	817	-
MASERATI	2	-	8	6
MASERATI S.P.A	-	-	3	-
MATRA	-	-	-	3
MAZDA	480	18	4.506	111
MC LUIS	-	-	5	1
MERCEDES	173	589	4.625	5.871
MERCEDES-BENZ	435	5	4.104	24
MG	42	-	324	5
MINI	249	21	3.288	137
MOBILVETTA DESI	-	-	2	-
MOKE SE	-	1	-	1
MORRIS	-	-	-	1
NEDCARBY	-	-	-	1
NISSAN	1.044	25	9.856	258
OPEL	1.796	150	18.679	1.304
PEUGEOT	1.078	9	13.124	82
PILGRIM	-	-	-	1
PONTIAC	-	-	-	3
PORSCHE	22	26	299	274
RENAULT	761	14	10.922	157
ROLLS ROYCE	-	1	-	2
ROVER	24	19	378	179
SAAB	41	3	955	42
SANTANA MOTOR A	23	-	401	2
SCANIA	-	-	-	2
SEAT	687	4	10.099	57
SKODA	391	1	6.792	24
SMART GMBH	185	4	1.648	13
SSANGYONG MOTOR	28	-	201	2
STEYER	-	-	-	1
SUZUKI	606	84	7.857	598
TOYOTA	1.357	69	21.656	612
TRIGANO SPA	-	-	7	-
TRUCK UTILITY	-	-	-	1
VAUXHALL	-	-	-	2
VAZ	63	-	140	-
VOLGA	-	1	-	5
VOLKSWAGEN	1.458	160	14.598	1.187
VOLVO	231	8	1.638	57
WILLYS	-	1	-	27
YAZ	-	-	6	-
ZASTAVA	-	-	-	1
ΣΥΝΟΛΟ	19.704	2.546	232.530	22.867

ΠΩΛΗΣΕΙΣ ΚΑΙΝΟΥΡΙΩΝ ΕΠΙΒΑΤΗΓΩΝ :
ΣΕΠΤΕΜΒΡΙΟΣ 2004

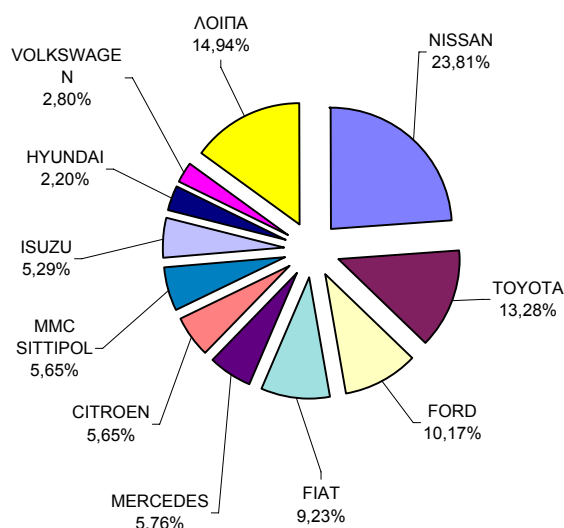


ΠΩΛΗΣΕΙΣ ΚΑΙΝΟΥΡΙΩΝ ΕΠΙΒΑΤΗΓΩΝ :
ΙΑΝΟΥΑΡΙΟΣ - ΣΕΠΤΕΜΒΡΙΟΣ 2004

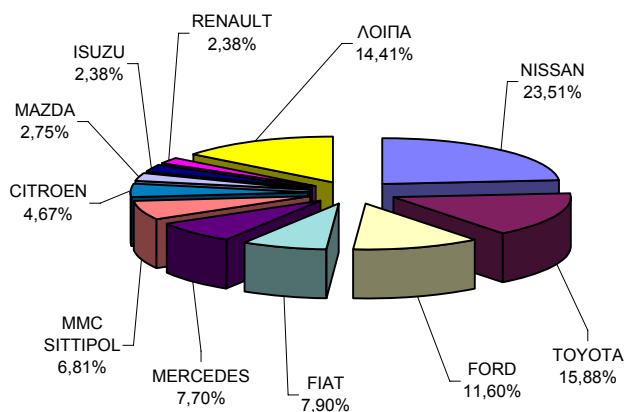


B. ΦΟΡΤΗΓΑ				
ΜΑΡΚΕΣ	ΣΕΠΤΕΜΒΡΙΟΣ		ΙΑΝ-ΣΕΠΤΕΜΒΡΙΟΣ	
	ΚΑΙΝ.	ΜΕΤΑΧ.	ΚΑΙΝ.	ΜΕΤΑΧ.
ASTRA	1	1	14	2
AUTO UNION	-	-	-	1
BAETEN	-	-	-	1
BEDFORD	-	1	-	1
BORCO-HOEHNS	-	-	-	1
CADILLAC	-	1	1	1
CHEVROLET	-	1	1	15
CHRYSLER	-	1	1	15
CITROEN	109	4	873	52
CONY	-	-	-	1
DAF	7	27	75	316
DAIHATSU	-	6	9	53
DAIMLER CHRYSL	-	-	3	-
DODGE	-	1	-	13
FIAT	178	25	1.478	249
FIAT-IVECO	5	11	102	58
FORD	196	202	2.170	2.184
FUJI HEAVY	-	2	-	14
G.B.M. SPA	2	-	3	-
G.M.C.	-	-	-	2
GENERAL MOTORS	-	-	-	1
GRECAV SPA	7	-	25	1
HINO	-	-	-	1
HYUNDAI	7	5	91	62
HYUNDAI ASSAN	13	-	122	1
ISUZU	102	66	446	578
ISUZU MOTORS LT	1	-	23	1
IVECO SPA	8	-	62	-
IVECO-MAGIRUS	-	1	10	30
KAISER JEEP	-	1	-	1
KIA	-	-	-	1
L.D.V.	-	-	-	2
LAND ROVER	-	-	-	3
LEYLAND	-	-	-	1
MAGIRUS	-	-	-	16
MAN	11	113	172	1.133
MAN-VOLKS WAGEN	-	-	-	2
MAZDA	66	33	515	309
MERCEDES	111	781	1.441	8.067
MERCEDES-BENZ	5	1	48	3
MITSUBISHI	29	157	208	1.260
MITSUBISHI THAI	37	-	37	-
MMC SITTIPOI	109	28	1.274	317
MOT. IBERICA SA	-	1	-	5
MULTICAR	-	1	-	1
NAMKO	-	-	-	1
NISSAN	459	171	4.398	1.662
OM	-	1	-	1
OPEL	38	75	344	765
PEUGEOT	22	11	261	94
PFAU	-	-	-	3
PIAGGIO	19	4	153	27
RENAULT	40	18	446	149
ROVER	-	-	-	1
S.O.V.A.B.	1	-	9	1
SCANIA	12	40	108	422
SEAT	3	5	159	79
SKODA	-	12	2	71
STEYER	-	-	-	11
SUZUKI	12	10	124	78
TATA	-	-	-	1
TOYOTA	256	125	2.971	1.129
VAUXHALL	-	-	-	2
VOLKSWAGEN	54	317	364	3.217
VOLVO	8	76	165	840
WILLYS	-	-	-	1
YAK VEHICLES	-	-	-	2
ΣΥΝΟΛΟ	1.928	2.336	18.708	23.332

**ΠΩΛΗΣΕΙΣ ΚΑΙΝΟΥΡΙΩΝ ΦΟΡΤΗΓΩΝ :
ΣΕΠΤΕΜΒΡΙΟΣ 2004**

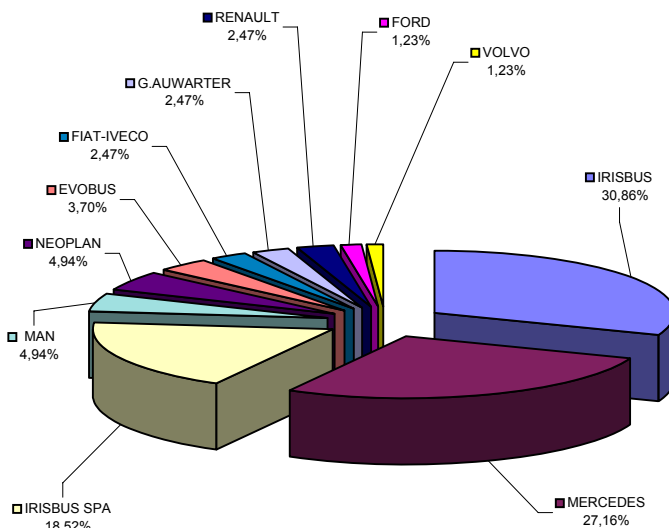


**ΠΩΛΗΣΕΙΣ ΚΑΙΝΟΥΡΙΩΝ ΦΟΡΤΗΓΩΝ :
ΙΑΝΟΥΑΡΙΟΣ - ΣΕΠΤΕΜΒΡΙΟΣ 2004**

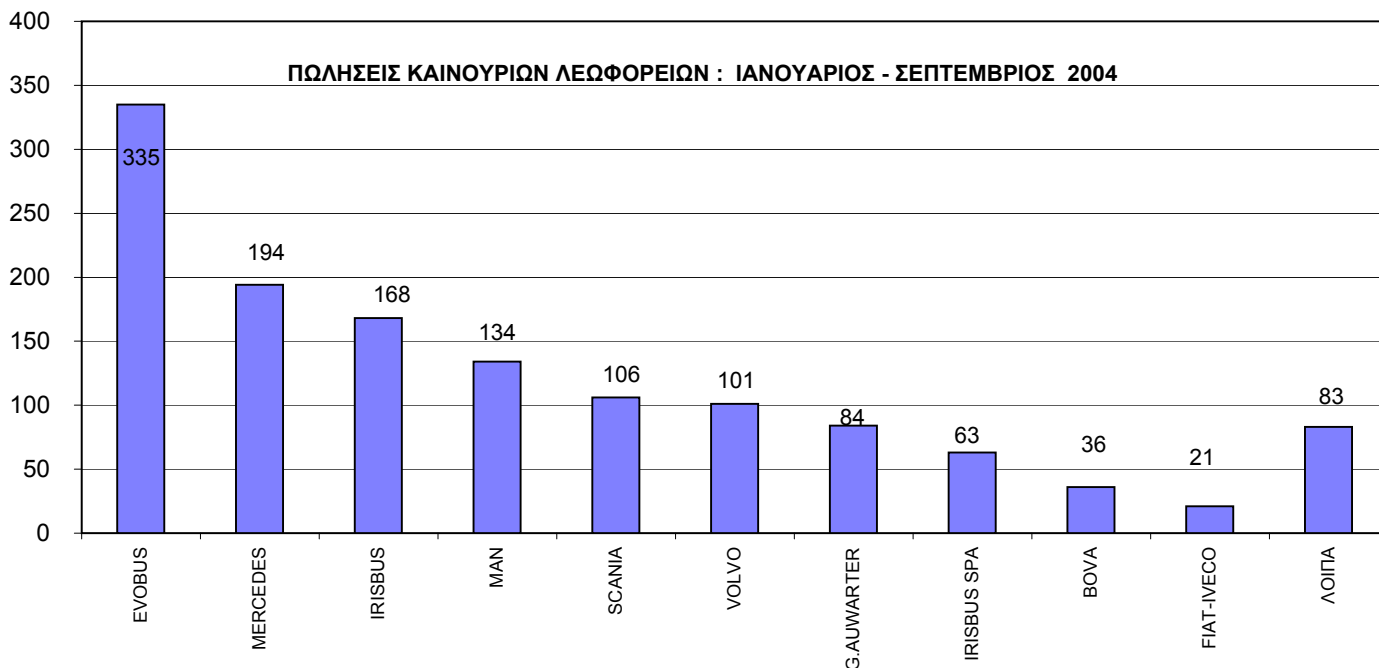


Γ. ΛΕΩΦΟΡΕΙΑ				
ΜΑΡΚΕΣ	ΣΕΠΤΕΜΒΡΙΟΣ		ΙΑΝ-ΣΕΠΤΕΜΒΡΙΟΣ	
	ΚΑΙΝ.	ΜΕΤΑΧ.	ΚΑΙΝ.	ΜΕΤΑΧ.
ΒΙΑΜΑΞ	-	-	-	1
BOVA	-	1	36	38
CHRYSLER	-	-	-	1
DAF	-	-	11	5
DROG MONLER	-	-	-	2
EOS-COACH	-	-	-	2
EVOBUS	3	3	335	36
FIAT	-	-	-	1
FIAT-IVECO	2	-	21	11
FORD	1	-	21	18
G.AUWARTER	2	5	84	39
IKARUS	-	-	5	-
IRISBUS	25	-	168	-
IRISBUS SPA	15	-	63	-
IRIZAR	-	-	1	2
KASSBOHRER	-	7	1	92
MAN	4	5	134	63
MERCEDES	22	64	194	316
MITSUBISHI	-	-	-	1
MOBILE SEATS	-	-	-	1
NEOPLAN	4	4	13	38
OTOKAR	-	1	-	2
PEUGEOT	-	-	-	1
RENAULT	2	-	6	1
SCANIA	-	-	106	4
SETRA	-	-	2	10
STS	-	-	-	2
TEMSA AS	-	-	11	1
TOYOTA	-	-	-	1
VOLKSWAGEN	-	1	2	3
VOLVO	1	2	101	7
ΣΦΑΚΙΑΝΑΚΗΣ	-	-	10	-
ΣΥΝΟΛΟ	81	93	1.325	699

ΠΩΛΗΣΕΙΣ ΚΑΙΝΟΥΡΙΩΝ ΛΕΩΦΟΡΕΙΩΝ :
ΣΕΠΤΕΜΒΡΙΟΣ 2004

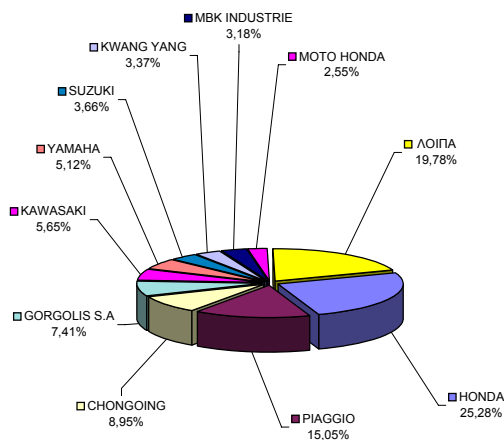


ΠΩΛΗΣΕΙΣ ΚΑΙΝΟΥΡΙΩΝ ΛΕΩΦΟΡΕΙΩΝ : ΙΑΝΟΥΑΡΙΟΣ - ΣΕΠΤΕΜΒΡΙΟΣ 2004



Δ.ΜΟΤΟΣΥΚΛΕΤΕΣ				
ΜΑΡΚΕΣ	ΣΕΠΤΕΜΒΡΙΟΣ		ΙΑΝ-ΣΕΠΤΕΜΒΡΙΟΣ	
	ΚΑΙΝ.	ΜΕΤΑΧ.	ΚΑΙΝ.	ΜΕΤΑΧ.
ADLY	-	-	-	1
AEON MOTOR	62	-	453	1
AGUSTA MV	-	-	1	1
AIE MOTORING	5	-	5	-
APRILIA	173	7	2.289	53
B.M.W	94	70	863	858
B.S.A.	-	-	-	1
BAROSA MOTOR	2	-	10	-
BELGARDA SPA	-	5	96	62
BENELLI	6	-	37	1
BETA MOTOR SPA	4	-	34	1
BIMOTA SPA	-	-	-	3
BUELL MOTORCYCL	-	-	10	1
C.G.M. SIAMOTO	7	-	21	-
C.P.I. MOTOR CO	30	-	397	3
CCM MOTORCYCLE	4	-	42	-
CHANGZHOU	125	-	987	1
CHONGGOING	648	2	2.955	10
CHUNFENG	43	-	133	-
DAELIM	85	2	742	8
DALL'ARA SRL	3	-	84	-
DINLI METAL	15	-	342	-
DUCATI	35	5	332	23
ENFIELD	-	-	1	-
G.B.M. SPA	-	-	-	1
GAGIVA MOTOR	1	2	4	11
GAS GAS	-	-	15	-
GORGOLIS S.A	537	1	3.554	7
HARLEY DAVIDSON	7	-	134	15
HARTFORD	-	-	1	-
HER CHEE	3	-	16	1
HONDA	1.831	142	15.454	1.688
HUSABERG	-	-	16	-
HUSQVARNA	-	-	-	1
HYOSUNG MOTORS	27	-	294	3
IRBIT MOTORCYCL	-	-	1	-
ITAL JET	-	-	104	2
JIANGMEN	84	-	567	-
JIANGSU LINHAI	9	-	67	-
JINAN QINGQI	4	-	6	-
JINCHENG	37	-	147	-
K.T.M.	86	19	1.028	136
KAWASAKI	409	20	3.521	297
KINETIC MOTOR	1	-	7	-
KL SRL	1	-	1	-
KWANG YANG	244	2	2.341	16
LAMBRETTA	-	-	-	1
LAVERDA	-	-	-	1
LONCIN GROUP	53	-	154	1
MAGUINARIA(OSSA	-	-	-	1
MALAGUTI SPA	4	1	148	1
MBK INDUSTRIE	230	1	2.222	4
MODENAS	-	-	2	-
MOTIVE POWER	51	-	635	2
MOTO HONDA	185	-	779	-
MOTOR SPA	13	-	111	-
MOTTO GUZZI	-	-	6	2
MUZ	-	-	10	1
MV AGUSTA	23	-	169	1
MZ MOTORRAD	-	-	6	-
NACIONAL MOTOR	7	-	156	-
NANJING JINCHEN	3	-	31	-
NYA HIGHLAND SW	-	-	1	-
P.G.O.	-	-	-	3
P.T. FEDERAL	-	-	4	1
PEUGEOT	47	2	416	21
PIAGGIO	1.090	9	8.325	123
REINMECH CORPOR	8	-	35	-
ROYAL ENFIELD	-	-	17	-
SACHS	1	-	3	-
SANYANG	82	-	725	2
SECMA SA	1	-	4	-
SHANGHAI JIALIN	93	-	190	-
SHE LUNG	2	-	9	-
SKY TEAM	1	-	1	-
STANDARD MOTOR	4	1	43	3
SUZUKI	265	58	2.721	566
TAWAN GOLDEN B	52	1	403	4
TM RANCING	2	-	9	-
TRIUMPH	23	-	157	9
V.O.R. MOTORI	-	-	13	1
VERTEMATI	-	-	4	-
WK-TRIKES	-	-	10	-
YAMAHA	371	95	6.667	1.161
ZHONGSHAN GUOCH	10	-	76	-
ZUNDAPP	-	-	-	1
ΔΙΑΦΟΡΑ	-	-	-	6
ΣΥΝΟΛΟ	7.243	445	61.374	5.122

ΠΩΛΗΣΕΙΣ ΚΑΙΝΟΥΡΙΩΝ ΜΟΤΟΣΥΚΛΕΤΩΝ :
ΣΕΠΤΕΜΒΡΙΟΣ 2004



ΠΩΛΗΣΕΙΣ ΚΑΙΝΟΥΡΙΩΝ ΜΟΤΟΣΥΚΛΕΤΩΝ :
ΙΑΝΟΥΑΡΙΟΣ - ΣΕΠΤΕΜΒΡΙΟΣ 2004

