



Αθήνα, 21-7-2004

Δ Ε Λ Τ Ι Ο Τ Υ Π Ο Υ

ΧΟΡΗΓΗΣΗ ΑΔΕΙΩΝ ΚΥΚΛΟΦΟΡΙΑΣ ΟΧΗΜΑΤΩΝ (Προσωρινά στοιχεία)

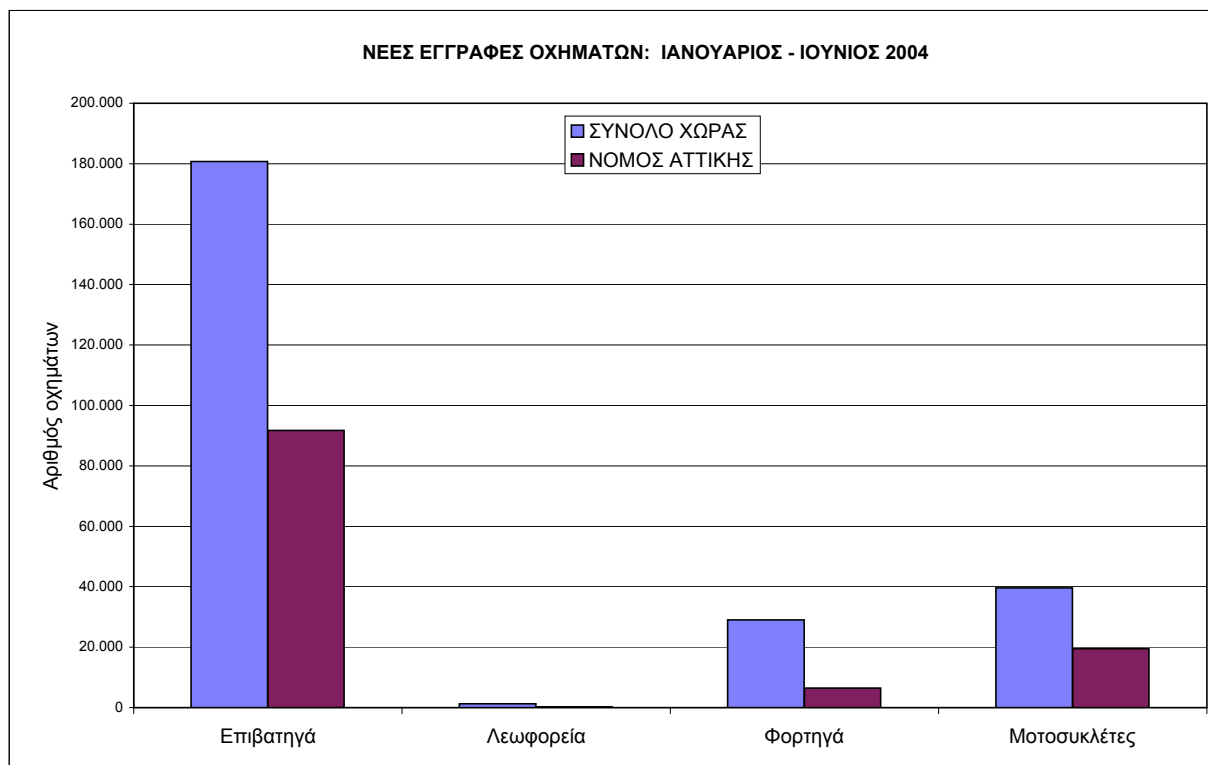
ΙΟΥΝΙΟΣ 2004

Η Δ/ση Στατιστικών Τομέα Εμπορίου & Υπηρεσιών της Γενικής Γραμματείας της Εθνικής Στατιστικής Υπηρεσίας της Ελλάδος ανακοινώνει ότι, κατά το διάστημα Ιανουαρίου - Ιουνίου 2004 κυκλοφόρησαν για πρώτη φορά 210.963 αυτοκίνητα (καινούρια ή μεταχειρισμένα, παρουσιάζοντας αύξηση 21% ως προς την αντίστοιχη περίοδο του 2003, ενώ μείωση 1,4% είχε παρουσιάσει το πρώτο εξάμηνο 2003 σε σχέση με το 2002.

Αντιστοίχως, η νέα κυκλοφορία μοτοσυκλετών (άνω των 50 cc) ανήλθε σε 39.604, έναντι 30.748 το 2003, παρουσιάζοντας αύξηση 28,8%, ενώ μείωση 17,8% είχε παρουσιάσει το πρώτο εξάμηνο 2003 σε σχέση με το 2002

Πίνακας 1: Οχήματα που κυκλοφόρησαν για πρώτη φορά κατά την περίοδο Ιανουαρίου - Ιουνίου των ετών 2002-2004

Κατηγορία οχημάτων	2004		2003		2002		Μεταβολή (%) 2004/2003		Μεταβολή (%) 2003/2002	
	Σύνολο	Από αυτά, μεταχειρ.	Σύνολο	Από αυτά, μεταχειρ.	Σύνολο	Από αυτά, μεταχειρ.	Σύνολο	Από αυτά, μεταχειρ.	Σύνολο	Από αυτά, μεταχειρ.
ΣΥΝΟΛΟ ΧΩΡΑΣ										
Οχήματα	250.567	35.145	205.097	26.791	214.213	22.697	22,2%	31,2%	-4,3%	18,0%
1. Αυτοκίνητα	210.963	31.759	174.349	23.242	176.803	19.722	21,0%	36,6%	-1,4%	17,8%
Επιβατηγά	180.729	14.999	148.540	7.622	151.492	4.927	21,7%	96,8%	-1,9%	54,7%
Λεωφορεία	1.244	490	1.129	874	843	646	10,2%	-43,9%	33,9%	35,3%
Φορτηγά	28.990	16.270	24.680	14.746	24.468	14.149	17,5%	10,3%	0,9%	4,2%
2. Μοτοσυκλέτες > 50 cc	39.604	3.386	30.748	3.549	37.410	2.975	28,8%	-4,6%	-17,8%	19,3%
ΝΟΜΟΣ ΑΤΤΙΚΗΣ										
Οχήματα	117.823	11.036	97.380	7.869	104.051	6.260	21,0%	40,2%	-6,4%	25,7%
1. Αυτοκίνητα	98.379	9.397	82.150	6.070	83.393	4.887	19,8%	54,8%	-1,5%	24,2%
Επιβατηγά	91.746	6.278	76.397	3.077	77.582	2.004	20,1%	104,0%	-1,5%	53,5%
Λεωφορεία	220	115	183	133	227	137	20,2%	-13,5%	-19,4%	-2,9%
Φορτηγά	6.413	3.004	5.570	2.860	5.584	2.746	15,1%	5,0%	-0,3%	4,2%
2. Μοτοσυκλέτες > 50 cc	19.444	1.639	15.230	1.799	20.658	1.373	27,7%	-8,9%	-26,3%	31,0%



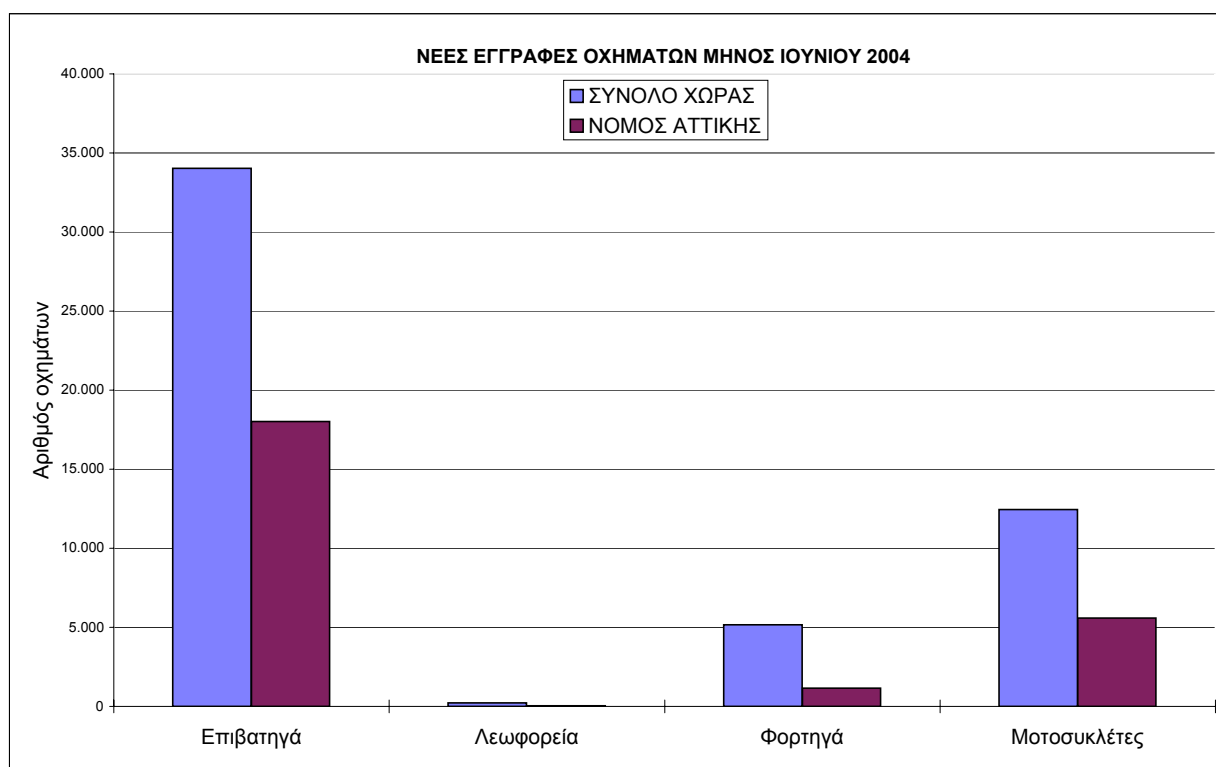
Αρμόδιος: Κων/νος Μενεξές
 Τηλέφωνο: 2103728154
 Fax: 2103728151
 e-mail: tstat@yme.gov.gr

ΝΕΕΣ ΕΓΓΡΑΦΕΣ ΟΧΗΜΑΤΩΝ: ΙΑΝΟΥΑΡΙΟΣ - ΙΟΥΝΙΟΣ 2004

Κατηγορία	ΣΥΝΟΛΟ ΧΩΡΑΣ	ΝΟΜΟΣ ΑΤΤΙΚΗΣ
Επιβατηγά	180.729	91.746
Λεωφορεία	1.244	220
Φορτηγά	28.990	6.413
Μοτοσυκλέτες	39.604	19.444

Πίνακας 2: Οχήματα που κυκλοφόρησαν για πρώτη φορά κατά το μήνα Ιούνιο των ετών 2002-2004

Κατηγορία οχημάτων	2004		2003		2002		Μεταβολή (%) 2004/2003		Μεταβολή (%) 2003/2002	
	Σύνολο	Από αυτά, μεταχειρ.	Σύνολο	Από αυτά, μεταχειρ.	Σύνολο	Από αυτά, μεταχειρ.	Σύνολο	Από αυτά, μεταχειρ.	Σύνολο	Από αυτά, μεταχειρ.
ΣΥΝΟΛΟ ΧΩΡΑΣ										
Οχήματα	51.867	6.782	38.562	4.797	33.639	3.584	34,5%	41,4%	14,6%	33,8%
1. Αυτοκίνητα	39.414	5.903	30.127	3.932	27.565	2.948	30,8%	50,1%	9,3%	33,4%
Επιβατηγά	34.022	2.984	25.888	1.342	23.733	750	31,4%	122,4%	9,1%	78,9%
Λεωφορεία	221	70	175	99	133	99	26,3%	-29,3%	31,6%	0,0%
Φορτηγά	5.171	2.849	4.064	2.491	3.699	2.099	27,2%	14,4%	9,9%	18,7%
2. Μοτοσυκλέτες > 50 cc	12.453	879	8.435	865	6.074	636	47,6%	1,6%	38,9%	36,0%
ΝΟΜΟΣ ΑΤΤΙΚΗΣ										
Οχήματα	24.820	2.153	18.442	1.600	16.425	1.052	34,6%	34,6%	12,3%	52,1%
1. Αυτοκίνητα	19.229	1.802	14.759	1.124	13.734	773	30,3%	60,3%	7,5%	45,4%
Επιβατηγά	18.026	1.252	13.775	589	12.775	324	30,9%	112,6%	7,8%	81,8%
Λεωφορεία	46	16	22	16	29	17	109,1%	0,0%	-24,1%	-5,9%
Φορτηγά	1.157	534	962	519	930	432	20,3%	2,9%	3,4%	20,1%
2. Μοτοσυκλέτες > 50 cc	5.591	351	3.683	476	2.691	279	51,8%	-26,3%	36,9%	70,6%



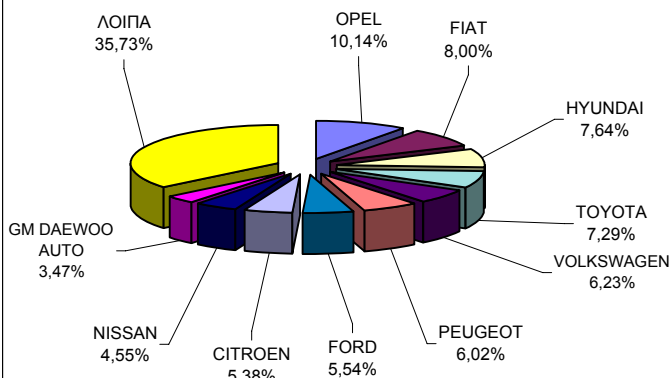
ΝΕΕΣ ΕΓΓΡΑΦΕΣ ΟΧΗΜΑΤΩΝ ΜΗΝΟΣ ΙΟΥΝΙΟΥ 2004

Κατηγορία	ΣΥΝΟΛΟ ΧΩΡΑΣ	ΝΟΜΟΣ ΑΤΤΙΚΗΣ
Επιβατηγά	34.022	18.026
Λεωφορεία	221	46
Φορτηγά	5.171	1.157
Μοτοσυκλέτες	12.453	5.591

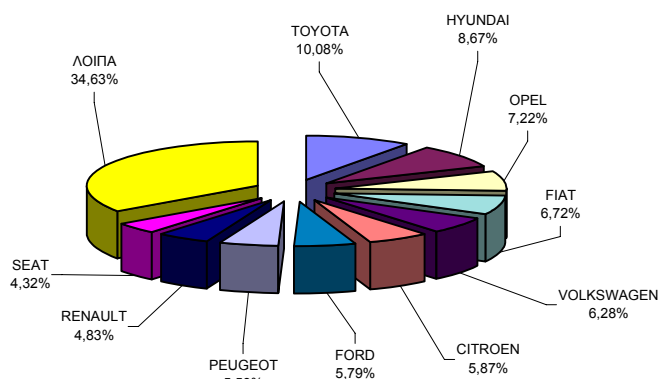
Πίνακας 3. Πωλήσεις καινούριων και μεταχειρισμένων επιβατηγών, φορτηγών, λεωφορείων και μοτοσυκλετών κατά μάρκα, κατά το μήνα Ιούνιο και την περίοδο Ιανουαρίου - Ιουνίου 2004

Α. ΕΠΙΒΑΤΗΓΑ				
ΜΑΡΚΕΣ	ΙΟΥΝΙΟΣ		ΙΑΝ-ΙΟΥΝΙΟΣ	
	ΚΑΙΝ.	ΜΕΤΑΧ.	ΚΑΙΝ.	ΜΕΤΑΧ.
ALFA ROMEO	294	14	1.738	48
AUDI	627	227	3.221	1.029
AUSTIN	-	-	-	1
AUTO UNION	-	-	4	9
B.M.W	189	764	2.348	3.806
BENTLEY	-	-	1	-
BMW AG	693	-	1.488	2
CADILLAC	-	1	-	1
CAMI AUTOMOTIVE	6	5	32	30
CHEVROLET	-	1	-	5
CHRYSLER	-	13	2	123
CITROEN	1.670	10	9.730	47
DAEWOO	131	2	1.872	7
DAIHATSU	220	22	1.386	114
DAIMLER CHRYSL	2	-	4	-
DE TOMASO	-	1	-	1
FERRARI	-	1	7	8
FIAT	2.483	29	11.142	210
FORD	1.721	43	9.589	208
FUJI HEAVY	136	13	853	87
GM DAEWOO AUTO	1.078	-	2.318	1
HONDA	623	265	3.356	1.188
HUMMER	-	1	-	2
HYUNDAI	2.372	4	14.371	33
ISUZU	-	3	-	8
JAGUAR	16	9	130	55
JEEP	-	8	-	23
KIA	143	3	1.102	18
KIA MOTORS CORP	713	-	1.259	1
LADA	70	-	607	2
LAIKA CARAVANS	1	-	1	-
LAMBORGHINI	1	-	3	1
LANCIA	161	9	1.152	54
LAND ROVER	23	7	156	58
LOTUS	1	1	5	2
M.C.C. AG	11	119	58	519
MAGYAR SUZUKI C	131	-	522	-
MASERATI	-	4	5	5
MASERATI S.P.A	1	-	2	-
MAZDA	612	15	3.150	56
MC LUIS	1	-	5	1
MERCEDES	604	756	3.876	3.995
MERCEDES-BENZ	576	4	2.594	16
MG	53	1	193	5
MINI	399	19	2.489	89
MOBILVETTA DESI	-	-	2	-
NEDCARBY	-	-	-	1
NISSAN	1.412	28	6.729	178
OPEL	3.146	149	11.958	859
PEUGEOT	1.869	7	9.271	58
PONTIAC	-	-	-	2
PORSCHE	56	44	217	181
RENAULT	900	24	8.004	106
ROVER	42	16	322	117
SAAB	151	8	719	22
SANTANA MOTOR A	176	2	277	2
SCANIA	-	-	-	1
SEAT	951	10	7.163	41
SKODA	777	2	5.035	18
SMART GMBH	341	2	1.074	6
SSANGYONG MOTOR	38	-	127	2
SUZUKI	1.024	86	5.991	368
TOYOTA	2.263	75	16.699	387
TRIGANO SPA	1	-	6	-
VAUXHALL	-	-	-	1
VAZ	3	-	3	-
VOLGA	-	1	-	3
VOLKSWAGEN	1.933	149	10.411	727
VOLVO	192	4	950	32
WILLYS	-	3	-	18
YAZ	1	-	1	-
ZASTAVA	-	-	-	1
ΣΥΝΟΛΟ	31.038	2.984	165.730	14.999

ΠΩΛΗΣΕΙΣ ΚΑΙΝΟΥΡΙΩΝ ΕΠΙΒΑΤΗΓΩΝ : ΙΟΥΝΙΟΣ 2004

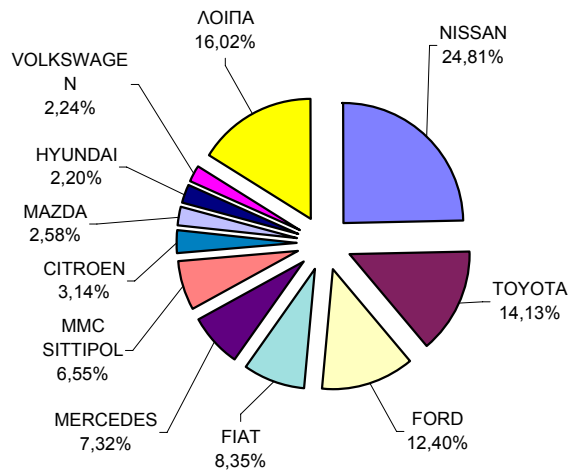


ΠΩΛΗΣΕΙΣ ΚΑΙΝΟΥΡΙΩΝ ΕΠΙΒΑΤΗΓΩΝ : ΙΑΝΟΥΑΡΙΟΣ - ΙΟΥΝΙΟΣ 2004

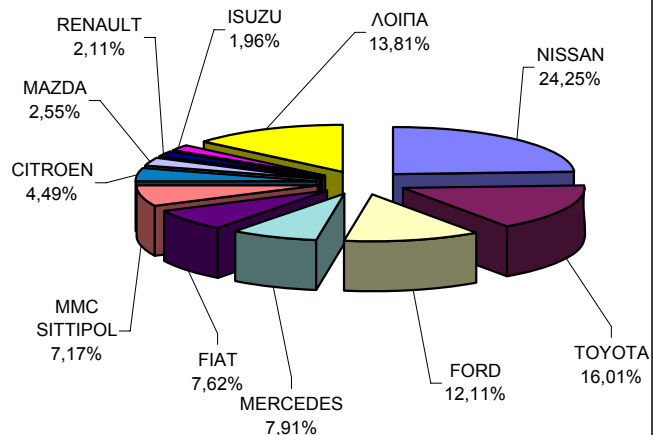


Β. ΦΟΡΤΗΓΑ				
ΜΑΡΚΕΣ	ΙΟΥΝΙΟΣ		ΙΑΝ-ΙΟΥΝΙΟΣ	
	ΚΑΙΝ.	ΜΕΤΑΧ.	ΚΑΙΝ.	ΜΕΤΑΧ.
ASTRA	-	-	7	1
AUTO UNION	-	-	-	1
BAETEN	-	1	-	1
BORCO-HOEHNS	-	-	-	1
CHEVROLET	1	2	1	9
CHRYSLER	-	-	1	13
CITROEN	73	9	571	38
CONY	-	-	-	1
DAF	16	49	49	230
DAIHATSU	-	4	7	39
DAIMLER CHRYSL	-	-	2	-
DODGE	-	2	-	9
FIAT	194	30	969	164
FIAT-IVECO	23	5	63	38
FORD	288	259	1.541	1.545
FUJI HEAVY	-	2	-	8
G.B.M. SPA	-	-	1	-
G.M.C.	-	-	-	2
GENERAL MOTORS	-	-	-	1
GRECAV SPA	5	1	12	1
HINO	-	-	-	1
HYUNDAI	8	9	78	39
HYUNDAI ASSAN	10	-	71	1
ISUZU	48	69	249	407
ISUZU MOTORS LT	10	-	19	-
IVECO SPA	2	-	35	-
IVECO-MAGIRUS	-	3	6	19
KIA	-	-	-	1
L.D.V.	-	-	-	1
LAND ROVER	-	-	-	1
LEYLAND	-	-	-	1
MAGIRUS	-	4	-	10
MAN	30	141	119	768
MAN-VOLKS WAGEN	-	-	-	1
MAZDA	60	36	324	218
MERCEDES	170	975	1.006	5.637
MERCEDES-BENZ	6	-	25	2
MITSUBISHI	27	159	127	827
MMC SITTIPO	152	42	912	212
MOT. IBERICA SA	-	1	-	4
NAMKO	-	-	-	1
NISSAN	576	179	3.085	1.165
OPEL	44	95	195	546
PEUGEOT	30	15	190	69
PFAU	-	1	-	2
PIAGGIO	47	1	116	16
RENAULT	57	18	269	104
ROVER	-	-	-	1
S.O.V.A.B.	4	1	5	1
SCANIA	21	55	79	297
SEAT	9	7	131	61
SKODA	-	8	2	49
STEYER	-	5	-	9
SUZUKI	4	8	71	53
TATA	-	-	-	1
TOYOTA	328	150	2.037	786
VAUXHALL	-	-	-	2
VOLKSWAGEN	52	405	235	2.265
VOLVO	27	97	110	588
WILLYS	-	-	-	1
YAK VEHICLES	-	1	-	1
ΣΥΝΟΛΟ	2.322	2.849	12.720	16.270

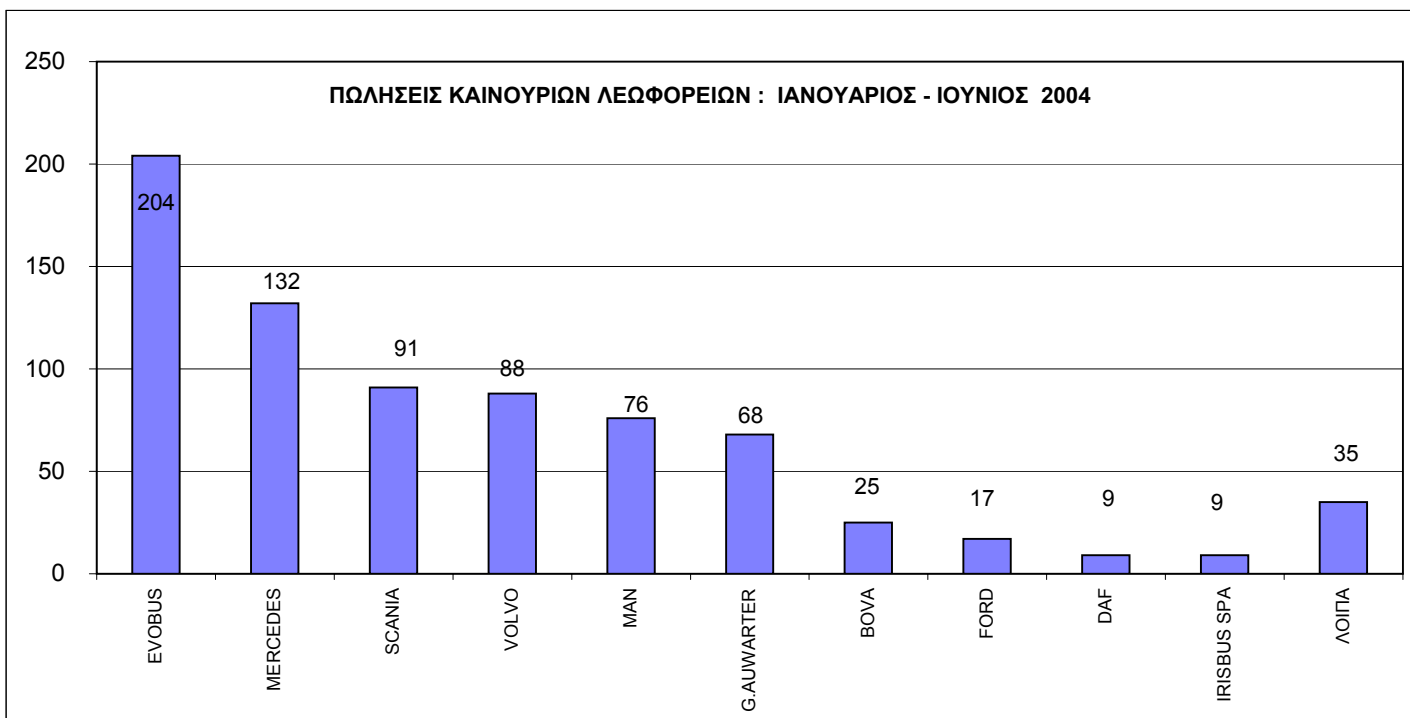
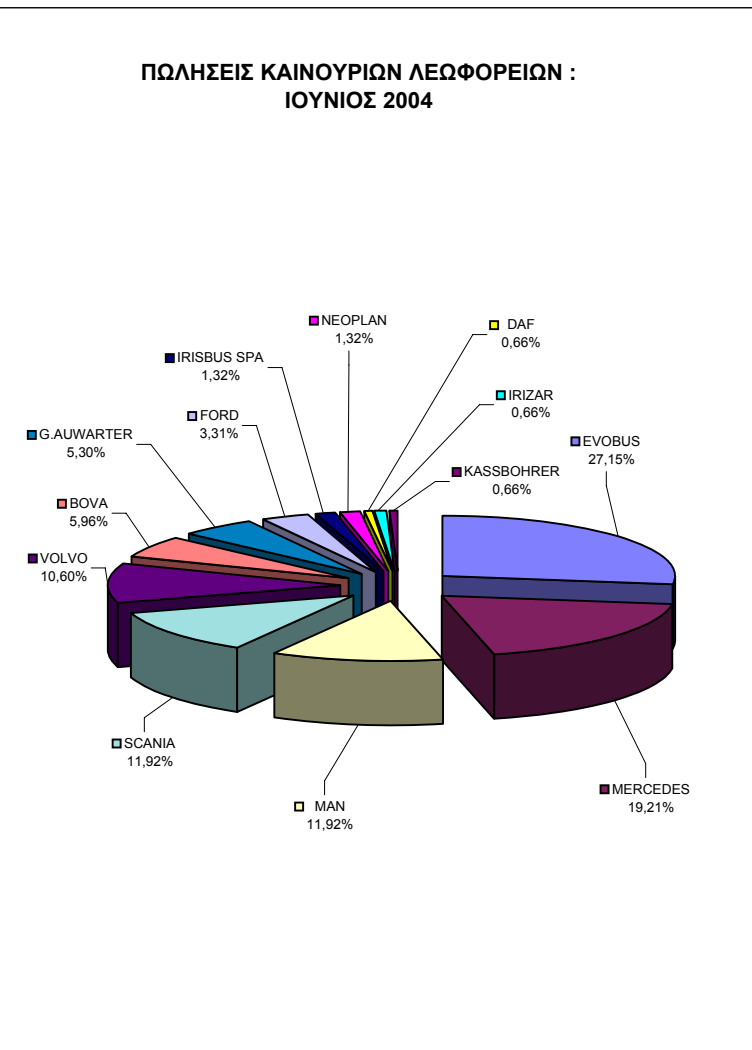
**ΠΩΛΗΣΕΙΣ ΚΑΙΝΟΥΡΙΩΝ ΦΟΡΤΗΓΩΝ :
ΙΟΥΝΙΟΣ 2004**



**ΠΩΛΗΣΕΙΣ ΚΑΙΝΟΥΡΙΩΝ ΦΟΡΤΗΓΩΝ :
ΙΑΝΟΥΑΡΙΟΣ - ΙΟΥΝΙΟΣ 2004**

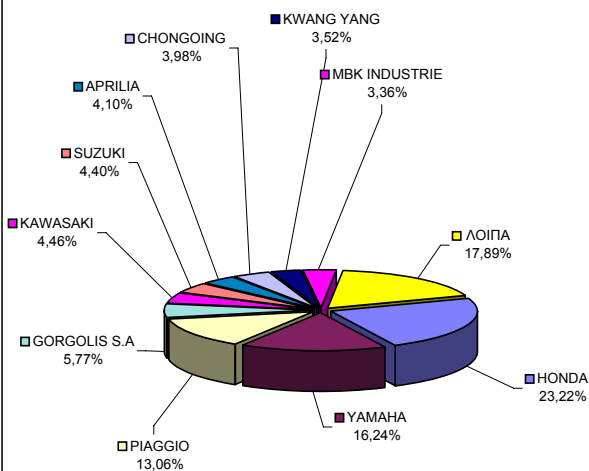


Γ. ΛΕΩΦΟΡΕΙΑ				
ΜΑΡΚΕΣ	ΙΟΥΝΙΟΣ		ΙΑΝ-ΙΟΥΝΙΟΣ	
	ΚΑΙΝ.	ΜΕΤΑΧ.	ΚΑΙΝ.	ΜΕΤΑΧ.
BOVA	9	2	25	27
CHRYSLER	-	-	-	1
DAF	1	-	9	4
DROG MONLER	-	-	-	2
EOS-COACH	-	-	-	2
EVOBUS	41	4	204	28
FIAT	-	-	-	1
FIAT-IVECO	-	1	6	7
FORD	5	6	17	14
G.AUWARTER	8	4	68	27
IKARUS	-	-	5	-
IRISBUS	-	-	1	-
IRISBUS SPA	2	-	9	-
IRIZAR	1	-	1	2
KASSBOHRER	1	9	1	75
MAN	18	2	76	51
MERCEDES	29	34	132	196
MITSUBISHI	-	-	-	1
MOBILE SEATS	-	1	-	1
NEOPLAN	2	4	3	28
OTOKAR	-	-	-	1
PEUGEOT	-	-	-	1
RENAULT	-	-	4	1
SCANIA	18	-	91	4
SETRA	-	2	1	9
STS	-	1	-	2
TEMSA AS	-	-	2	-
TOYOTA	-	-	-	1
VOLKSWAGEN	-	-	2	1
VOLVO	16	-	88	3
ΣΦΑΚΙΑΝΑΚΗΣ	-	-	9	-
ΣΥΝΟΛΟ	151	70	754	490



Δ.ΜΟΤΟΣΥΚΛΕΤΕΣ				
ΜΑΡΚΕΣ	ΙΟΥΝΙΟΣ		ΙΑΝ-ΙΟΥΝΙΟΣ	
	ΚΑΙΝ.	ΜΕΤΑΧ.	ΚΑΙΝ.	ΜΕΤΑΧ.
ADLY	-	-	-	1
AEON MOTOR	71	-	149	-
AGUSTA MV	-	-	1	1
APRILIA	475	17	1.521	32
B.M.W	156	153	539	581
BAROSA MOTOR	-	-	1	-
BELGARDA SPA	12	5	85	40
BENELLI	2	-	26	-
BETA MOTOR SPA	7	-	23	-
BIMOTA SPA	-	-	-	3
BUELL MOTORCYCL	-	-	8	1
C.G.M. SIAMOTO	6	-	13	-
C.P.I. MOTOR CO	94	-	289	2
CCM MOTORCYCLE	4	-	31	-
CHANGZHOU	162	-	509	1
CHONGOING	461	4	1.166	5
CHUNFENG	30	-	31	-
DAELIM	124	-	416	4
DALL'ARA SRL	12	-	58	-
DINLI METAL	73	-	269	-
DUCATI	65	6	209	13
G.B.M. SPA	-	1	-	1
GAGIVA MOTOR	-	1	3	5
GAS GAS	2	-	11	-
GORGOLIS S.A	668	1	2.009	4
HARLEY DAVIDSON	21	2	98	11
HARTFORD	-	-	1	-
HER CHEE	7	1	7	1
HONDA	2.687	288	9.130	1.124
HUSABERG	5	-	14	-
HUSQVARNA	-	-	-	1
HYOSUNG MOTORS	59	-	193	3
IRBIT MOTORCYCL	-	-	1	-
ITAL JET	72	-	85	1
JIANGMEN	87	-	278	-
JIANGSU LINHAI	12	-	27	-
JINCHENG	28	-	36	-
K.T.M.	214	17	737	82
KAWASAKI	516	48	2.185	206
KINETIC MOTOR	5	-	5	-
KWANG YANG	407	5	1.416	8
LAVERDA	-	-	-	1
LONCIN GROUP	11	-	53	-
MAGUINARIA(OSSA	-	1	-	1
MALAGUTI SPA	77	-	113	-
MBK INDUSTRIE	389	1	1.096	3
MODENAS	-	-	2	-
MOTIVE POWER	99	-	341	2
MOTO HONDA	53	-	331	-
MOTOR SPA	25	-	69	-
MOTTO GUZZI	3	-	6	1
MUZ	-	-	5	1
MV AGUSTA	44	1	103	1
MZ MOTORRAD	1	-	6	-
NACIONAL MOTOR	35	-	89	-
NANJING JINCHEN	3	-	23	-
NYA HIGHLAND SW	-	-	1	-
P.G.O.	-	-	-	1
P.T. FEDERAL	1	-	3	1
PEUGEOT	63	5	249	14
PIAGGIO	1.511	24	4.923	84
REINMECH CORPOR	6	-	8	-
ROYAL ENFIELD	2	-	11	-
SACHS	1	-	2	-
SANYANG	143	-	359	2
SECMA SA	-	-	2	-
SHANGHAI JIALIN	29	-	29	-
SHE LUNG	-	-	5	-
STANDARD MOTOR	10	-	25	1
SUZUKI	509	98	1.566	370
TAWAN GOLDEN B	89	3	245	3
TM RANCING	-	-	2	-
TRIUMPH	29	-	78	3
V.O.R. MOTORI	9	-	10	1
VERTEMATI	4	-	4	-
WK-TRIKES	4	-	10	-
YAMAHA	1.880	194	4.869	761
ΔΙΑΦΟΡΑ	-	3	-	4
ΣΥΝΟΛΟ	11.574	879	36.218	3.386

ΠΩΛΗΣΕΙΣ ΚΑΙΝΟΥΡΙΩΝ ΜΟΤΟΣΥΚΛΕΤΩΝ : ΙΟΥΝΙΟΣ 2004



ΠΩΛΗΣΕΙΣ ΚΑΙΝΟΥΡΙΩΝ ΜΟΤΟΣΥΚΛΕΤΩΝ : ΙΑΝΟΥΑΡΙΟΣ - ΙΟΥΝΙΟΣ 2004

