



Αθήνα 30 -04-2004

---

# Δ Ε Λ Τ Ι Ο   Τ Υ Π Ο Υ

## ΧΟΡΗΓΗΣΗ ΑΔΕΙΩΝ ΚΥΚΛΟΦΟΡΙΑΣ ΟΧΗΜΑΤΩΝ (Προσωρινά στοιχεία)

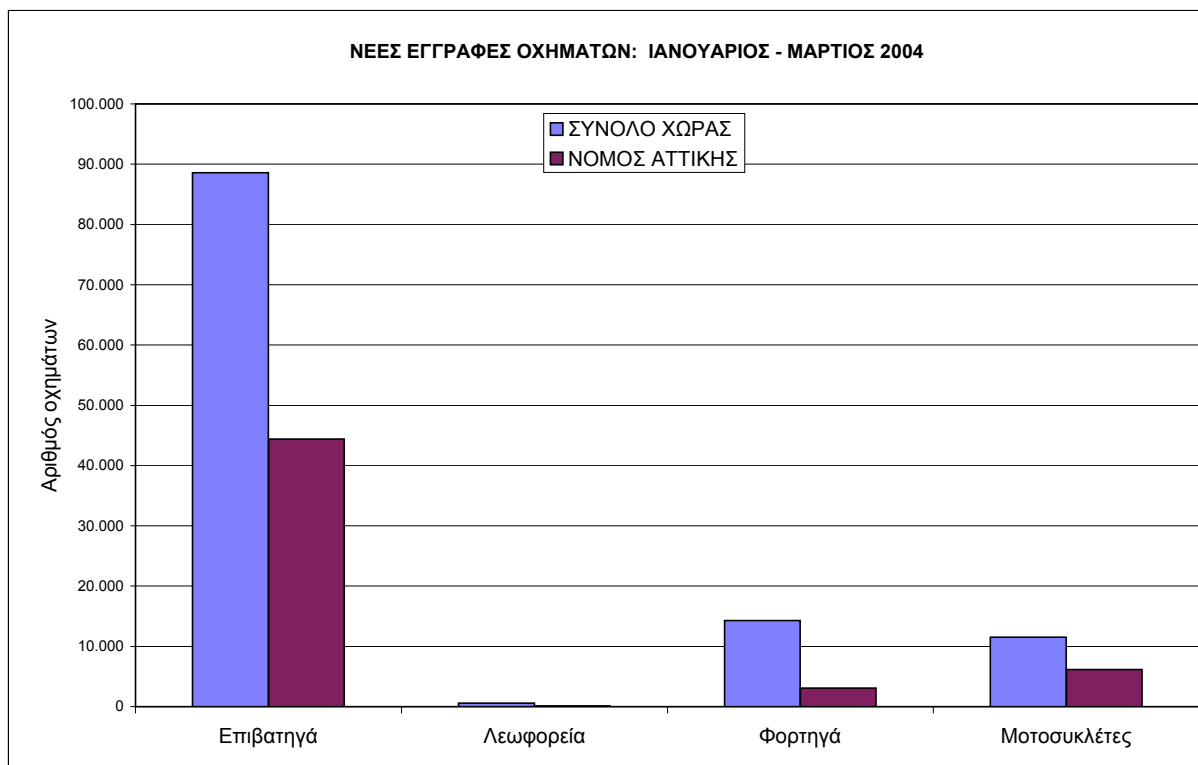
**ΜΑΡΤΙΟΣ 2004**

Η Δ/ση Στατιστικών Τομέα Εμπορίου & Υπηρεσιών της Γενικής Γραμματείας της Εθνικής Στατιστικής Υπηρεσίας της Ελλάδος ανακοινώνει ότι, κατά το διάστημα Ιανουαρίου - Μαρτίου 2004 κυκλοφόρησαν για πρώτη φορά 103.444 αυτοκίνητα (καινούρια ή μεταχειρισμένα, παρουσιάζοντας αύξηση 19,2% ως προς την αντίστοιχη περίοδο του 2003, ενώ αύξηση 1,2% είχε παρουσιάσει το πρώτο τρίμηνο 2003 σε σχέση με το 2002.

Αντιστοίχως, η νέα κυκλοφορία μοτοσυκλετών (άνω των 50 cc) ανήλθε σε 11.532, έναντι 9.584 το 2003, παρουσιάζοντας αύξηση 20,3%, ενώ μείωση 54,2% είχε παρουσιάσει το πρώτο τρίμηνο 2003 σε σχέση με το 2002

**Πίνακας 1: Οχήματα που κυκλοφόρησαν για πρώτη φορά κατά την περίοδο Ιανουαρίου - Μαρτίου των ετών 2002-2004**

Κατηγορία οχημάτων	2004		2003		2002		Μεταβολή (%) 2004/2003		Μεταβολή (%) 2003/2002	
	Σύνολο	Από αυτά, μεταχειρ.	Σύνολο	Από αυτά, μεταχειρ.	Σύνολο	Από αυτά, μεταχειρ.	Σύνολο	Από αυτά, μεταχειρ.	Σύνολο	Από αυτά, μεταχειρ.
<b>ΣΥΝΟΛΟ ΧΩΡΑΣ</b>										
<b>Οχήματα</b>	<b>114.976</b>	<b>16.913</b>	<b>96.381</b>	<b>12.568</b>	<b>106.674</b>	<b>10.739</b>	<b>19,3%</b>	<b>34,6%</b>	<b>-9,6%</b>	<b>17,0%</b>
1. Αυτοκίνητα	103.444	15.605	86.797	11.418	85.743	9.607	19,2%	36,7%	1,2%	18,9%
Επιβατηγά	88.583	7.233	73.728	3.732	73.140	2.326	20,1%	93,8%	0,8%	60,4%
Λεωφορεία	597	246	527	458	388	294	13,3%	-46,3%	35,8%	55,8%
Φορτηγά	14.264	8.126	12.542	7.228	12.215	6.987	13,7%	12,4%	2,7%	3,4%
2. Μοτοσυκλέτες > 50 cc	11.532	1.308	9.584	1.150	20.931	1.132	20,3%	13,7%	-54,2%	1,6%
<b>ΝΟΜΟΣ ΑΤΤΙΚΗΣ</b>										
<b>Οχήματα</b>	<b>53.756</b>	<b>5.305</b>	<b>45.232</b>	<b>3.536</b>	<b>52.652</b>	<b>2.914</b>	<b>18,8%</b>	<b>50,0%</b>	<b>-14,1%</b>	<b>21,3%</b>
1. Αυτοκίνητα	47.585	4.590	39.857	2.978	39.893	2.357	19,4%	54,1%	-0,1%	26,3%
Επιβατηγά	44.414	3.053	36.928	1.459	37.061	933	20,3%	109,3%	-0,4%	56,4%
Λεωφορεία	96	55	97	69	113	74	-1,0%	-20,3%	-14,2%	-6,8%
Φορτηγά	3.075	1.482	2.832	1.450	2.719	1.350	8,6%	2,2%	4,2%	7,4%
2. Μοτοσυκλέτες > 50 cc	6.171	715	5.375	558	12.759	557	14,8%	28,1%	-57,9%	0,2%



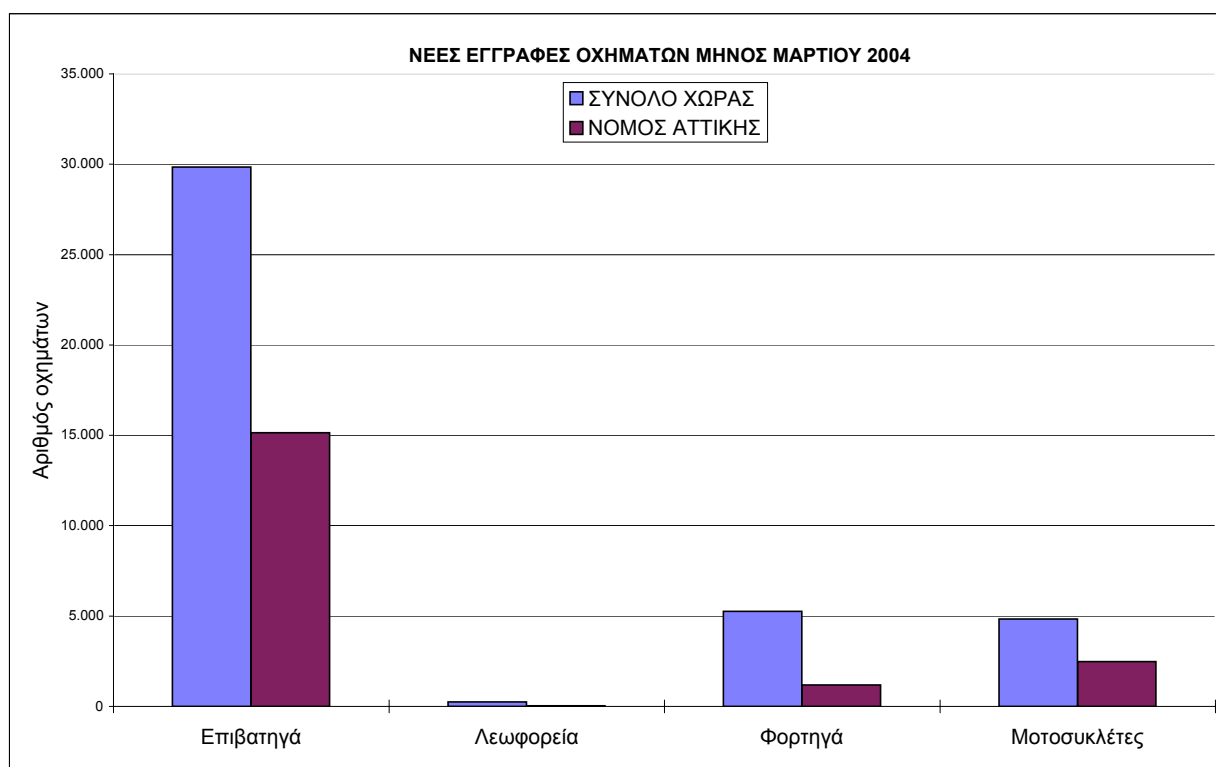
Αρμόδιος: Κων/νος Μενεξές  
 Τηλέφωνο: 2103728154  
 Fax: 2103728151  
 e-mail: tstat@yme.gov.gr

**ΝΕΕΣ ΕΓΓΡΑΦΕΣ ΟΧΗΜΑΤΩΝ: ΙΑΝΟΥΑΡΙΟΣ - ΜΑΡΤΙΟΣ 2004**

Κατηγορία	ΣΥΝΟΛΟ ΧΩΡΑΣ	ΝΟΜΟΣ ΑΤΤΙΚΗΣ
Επιβατηγά	88.583	44.414
Λεωφορεία	597	96
Φορτηγά	14.264	3.075
Μοτοσυκλέτες	11.532	6.171

Πίνακας 2: Οχήματα που κυκλοφόρησαν για πρώτη φορά κατά το μήνα Μάρτιο των ετών 2002-2004

Κατηγορία οχημάτων	2004		2003		2002		Μεταβολή (%) 2004/2003		Μεταβολή (%) 2003/2002	
	Σύνολο	Από αυτά, μεταχειρ.	Σύνολο	Από αυτά, μεταχειρ.	Σύνολο	Από αυτά, μεταχειρ.	Σύνολο	Από αυτά, μεταχειρ.	Σύνολο	Από αυτά, μεταχειρ.
<b>ΣΥΝΟΛΟ ΧΩΡΑΣ</b>										
<b>Οχήματα</b>	<b>40.185</b>	<b>6.181</b>	<b>28.175</b>	<b>3.825</b>	<b>33.169</b>	<b>3.595</b>	42,6%	61,6%	-15,1%	6,4%
1. Αυτοκίνητα	35.352	5.685	25.101	3.430	28.219	3.140	40,8%	65,7%	-11,0%	9,2%
Επιβατηγά	29.848	2.608	21.184	1.084	23.967	722	40,9%	140,6%	-11,6%	50,1%
Λεωφορεία	245	93	174	154	150	111	40,8%	-39,6%	16,0%	38,7%
Φορτηγά	5.259	2.984	3.743	2.192	4.102	2.307	40,5%	36,1%	-8,8%	-5,0%
2. Μοτοσυκλέτες > 50 cc	4.833	496	3.074	395	4.950	455	57,2%	25,6%	-37,9%	-13,2%
<b>ΝΟΜΟΣ ΑΤΤΙΚΗΣ</b>										
<b>Οχήματα</b>	<b>18.823</b>	<b>1.974</b>	<b>11.308</b>	<b>1.070</b>	<b>16.942</b>	<b>997</b>	66,5%	84,5%	-33,3%	7,3%
1. Αυτοκίνητα	16.347	1.723	9.706	880	13.601	780	68,4%	95,8%	-28,6%	12,8%
Επιβατηγά	15.140	1.127	10.805	429	12.568	296	40,1%	162,7%	-14,0%	44,9%
Λεωφορεία	27	16	28	22	50	32	-3,6%	-27,3%	-44,0%	-31,3%
Φορτηγά	1.180	580	856	429	983	452	37,9%	35,2%	-12,9%	-5,1%
2. Μοτοσυκλέτες > 50 cc	2.476	251	1.602	190	3.341	217	54,6%	32,1%	-52,1%	-12,4%



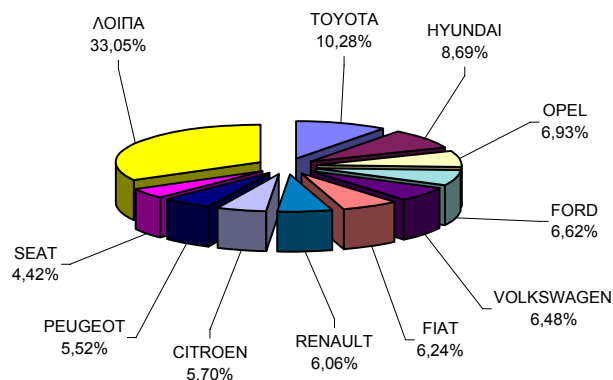
ΝΕΕΣ ΕΓΓΡΑΦΕΣ ΟΧΗΜΑΤΩΝ ΜΗΝΟΣ ΜΑΡΤΙΟΥ 2004

Κατηγορία	ΣΥΝΟΛΟ ΧΩΡΑΣ	ΝΟΜΟΣ ΑΤΤΙΚΗΣ
Επιβατηγά	29.848	15.140
Λεωφορεία	245	27
Φορτηγά	5.259	1.180
Μοτοσυκλέτες	4.833	2.476

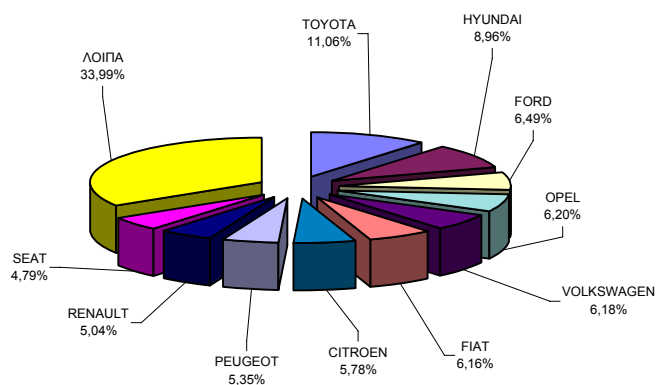
**Πίνακας 3. Πωλήσεις καινούριων και μεταχειρισμένων επιβατηγών, φορτηγών, λεωφορείων και μοτοσυκλετών κατά μάρκα, κατά το μήνα Μάρτιο και την περίοδο Ιανουαρίου - Μαρτίου 2004**

Α. ΕΠΙΒΑΤΗΓΑ				
ΜΑΡΚΕΣ	ΜΑΡΤΙΟΣ		ΙΑΝ-ΜΑΡΤΙΟΣ	
	ΚΑΙΝ.	ΜΕΤΑΧ.	ΚΑΙΝ.	ΜΕΤΑΧ.
ALFA ROMEO	314	11	931	23
AUDI	523	169	1.559	454
AUSTIN	-	1	-	1
AUTO UNION	2	-	3	4
B.M.W	535	677	1.656	1.805
BENTLEY	-	-	1	-
BMW AG	71	-	72	-
CAMI AUTOMOTIVE	4	7	7	13
CHEVROLET	-	2	-	3
CHRYSLER	-	21	1	95
CITROEN	1.554	3	4.700	22
DAEWOO	326	1	1.398	3
DAIHATSU	251	27	758	65
FERRARI	1	-	4	3
FIAT	1.700	40	5.015	115
FORD	1.802	39	5.283	106
FUJI HEAVY	161	17	482	44
GM DAEWOO AUTO	113	-	131	-
HONDA	528	198	1.733	556
HUMMER	-	1	-	1
HYUNDAI	2.367	3	7.286	17
ISUZU	-	4	-	5
JAGUAR	34	11	71	29
JEEP	-	2	-	6
KIA	145	-	791	9
KIA MOTORS CORP	25	-	25	-
LADA	133	-	411	2
LAMBORGHINI	1	-	1	-
LANCIA	193	13	698	27
LAND ROVER	26	13	86	34
LOTUS	1	1	2	1
M.C.C. AG	13	86	31	241
MAGYAR SUZUKI C	85	-	85	-
MASERATI	1	-	3	-
MAZDA	504	12	1.619	21
MC LUIS	3	-	4	1
MERCEDES	596	705	2.218	1.979
MERCEDES-BENZ	597	3	1.110	7
MG	34	-	55	3
MINI	373	14	1.145	35
MOBILVETTA DESI	1	-	1	-
NEDCARBY	-	-	-	1
NISSAN	1.015	32	3.274	94
OPEL	1.889	149	5.040	430
PEUGEOT	1.504	8	4.351	34
PONTIAC	-	-	-	2
PORSCHE	36	25	91	67
RENAULT	1.650	26	4.104	58
ROVER	66	20	191	61
SAAB	118	7	305	11
SANTANA MOTOR A	6	-	6	-
SCANIA	-	1	-	1
SEAT	1.205	4	3.900	18
SKODA	856	2	2.682	11
SMART GMBH	166	-	390	2
SSANGYONG MOTOR	-	1	26	2
SUZUKI	948	57	3.038	165
TOYOTA	2.801	70	8.997	178
TRIGANO SPA	-	-	3	-
VAUXHALL	-	-	-	1
VOLGA	-	1	-	1
VOLKSWAGEN	1.764	117	5.024	343
VOLVO	199	4	552	16
WILLYS	-	3	-	6
ZASTAVA	-	-	-	1
<b>ΣΥΝΟΛΟ</b>	<b>27.240</b>	<b>2.608</b>	<b>81.350</b>	<b>7.233</b>

**ΠΩΛΗΣΕΙΣ ΚΑΙΝΟΥΡΙΩΝ ΕΠΙΒΑΤΗΓΩΝ : ΜΑΡΤΙΟΣ 2004**

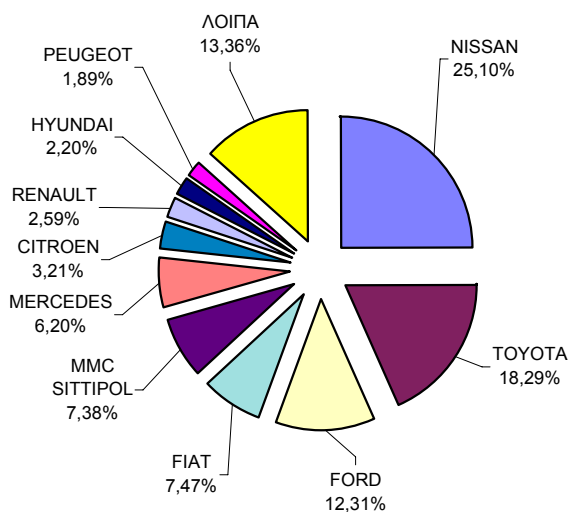


**ΠΩΛΗΣΕΙΣ ΚΑΙΝΟΥΡΙΩΝ ΕΠΙΒΑΤΗΓΩΝ : ΙΑΝΟΥΑΡΙΟΣ - ΜΑΡΤΙΟΣ 2004**

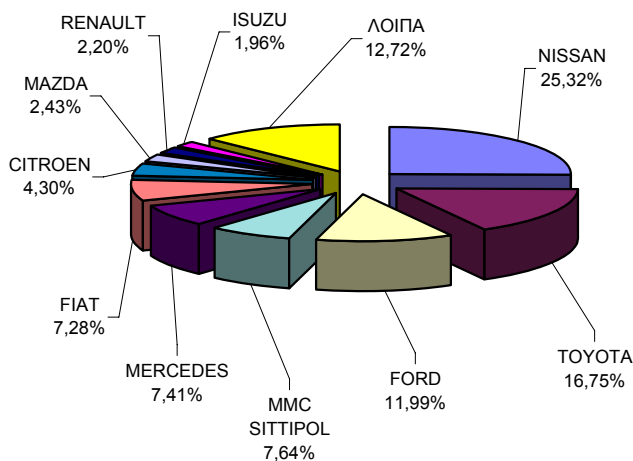


B. ΦΟΡΤΗΓΑ				
ΜΑΡΚΕΣ	ΜΑΡΤΙΟΣ		ΙΑΝ-ΜΑΡΤΙΟΣ	
	ΚΑΙΝ.	ΜΕΤΑΧ.	ΚΑΙΝ.	ΜΕΤΑΧ.
ASTRA	3	1	5	1
CHEVROLET	-	1	-	4
CHRYSLER	-	3	-	8
CITROEN	73	8	264	19
DAF	5	43	14	114
DAIHATSU	1	3	3	17
DAIMLER CHRYSL	1	-	2	-
DODGE	-	4	-	4
FIAT	170	30	447	81
FIAT-IVECO	5	6	20	15
FORD	280	282	736	787
FUJI HEAVY	-	3	-	3
G.B.M. SPA	-	-	1	-
G.M.C.	-	-	-	1
GRECAV SPA	2	-	3	-
HINO	-	1	-	1
HYUNDAI	12	5	53	17
HYUNDAI ASSAN	18	-	33	-
ISUZU	31	71	120	217
IVECO SPA	16	-	19	-
IVECO-MAGIRUS	1	3	3	11
L.D.V.	-	-	-	1
LEYLAND	-	1	-	1
MAGIRUS	-	3	-	6
MAN	19	135	57	368
MAN-VOLKS WAGEN	-	-	-	1
MAZDA	50	40	149	117
MERCEDES	141	1.002	455	2.735
MERCEDES-BENZ	5	-	8	2
MITSUBISHI	20	160	46	415
MMC SITTIPOL	168	34	469	103
MOT. IBERICA SA	-	-	-	1
NAMKO	-	-	-	1
NISSAN	571	211	1.554	617
OPEL	34	105	84	288
PEUGEOT	43	15	105	33
PFAU	-	-	-	1
PIAGGIO	14	2	34	8
RENAULT	59	16	135	50
ROVER	-	1	-	1
SCANIA	18	56	38	150
SEAT	33	7	80	31
SKODA	-	6	1	19
STEYER	-	1	-	2
SUZUKI	19	10	38	32
TOYOTA	416	144	1.028	381
VAUXHALL	-	1	-	1
VOLKSWAGEN	26	442	86	1.172
VOLVO	21	127	48	288
WILLYS	-	1	-	1
<b>ΣΥΝΟΛΟ</b>	<b>2.275</b>	<b>2.984</b>	<b>6.138</b>	<b>8.126</b>

**ΠΩΛΗΣΕΙΣ ΚΑΙΝΟΥΡΙΩΝ ΦΟΡΤΗΓΩΝ : ΜΑΡΤΙΟΣ 2004**

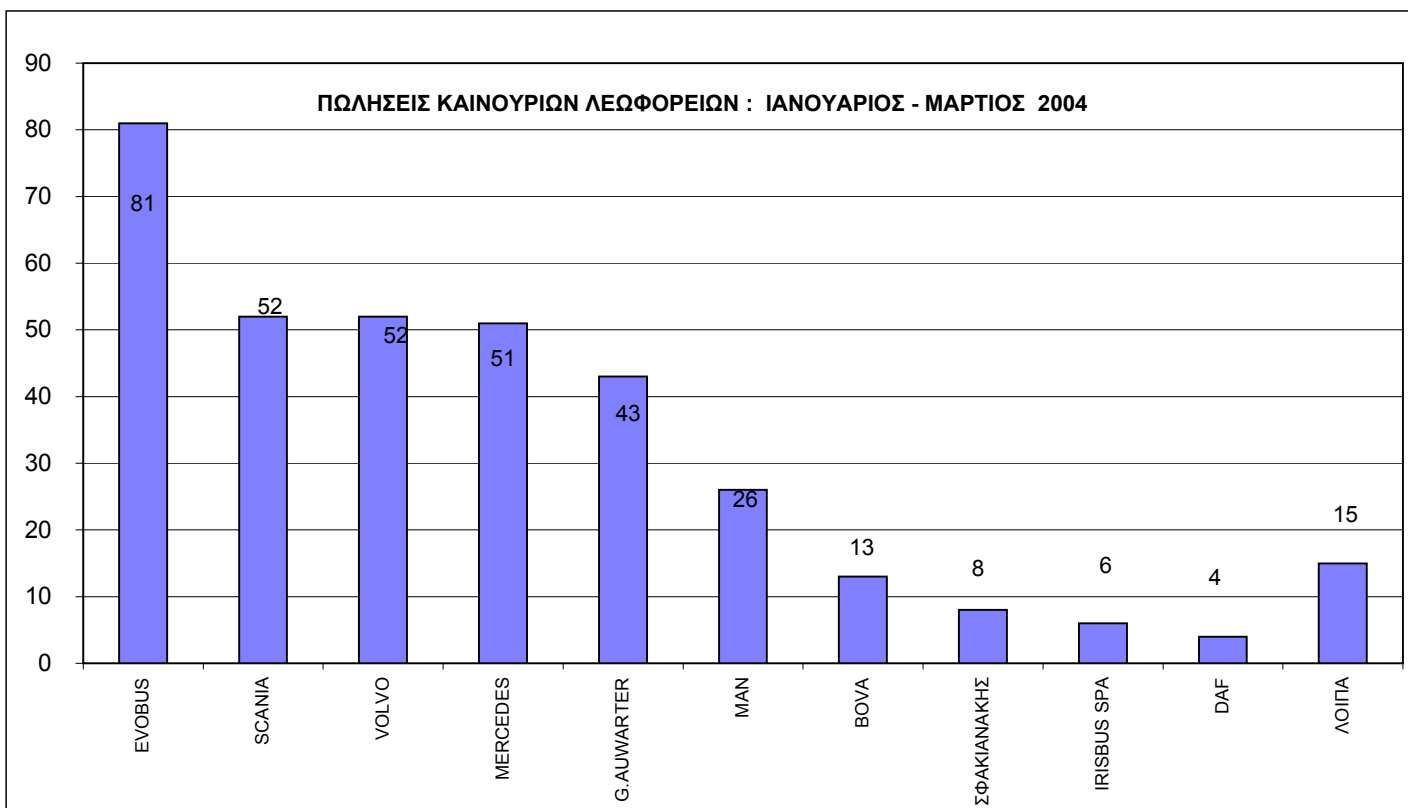
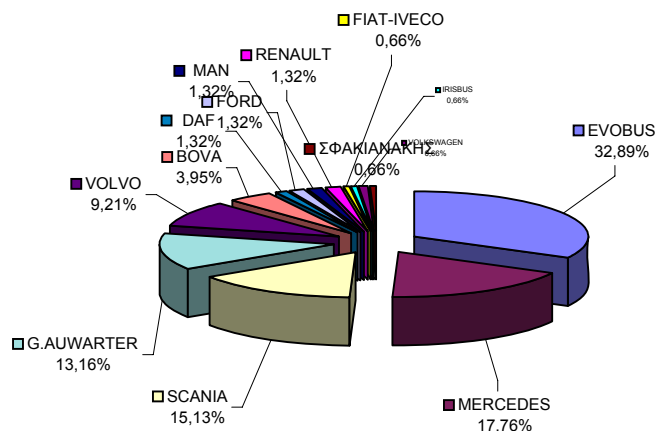


**ΠΩΛΗΣΕΙΣ ΚΑΙΝΟΥΡΙΩΝ ΦΟΡΤΗΓΩΝ : ΙΑΝΟΥΑΡΙΟΣ - ΜΑΡΤΙΟΣ 2004**



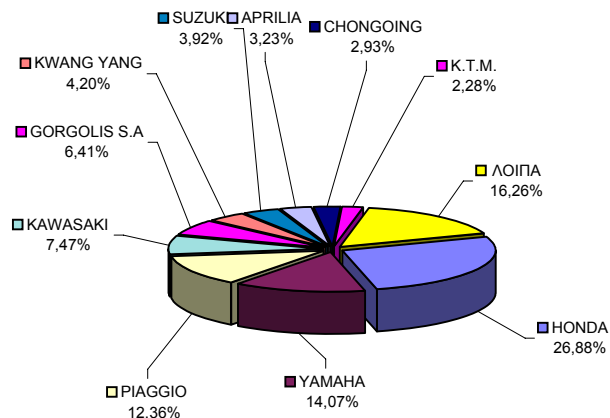
Γ. ΛΕΩΦΟΡΕΙΑ				
ΜΑΡΚΕΣ	ΜΑΡΤΙΟΣ		ΙΑΝ-ΜΑΡΤΙΟΣ	
	ΚΑΙΝ.	ΜΕΤΑΧ.	ΚΑΙΝ.	ΜΕΤΑΧ.
BOVA	6	6	13	16
DAF	2	1	4	4
DROG MONLER	-	1	-	2
EOS-COACH	-	-	-	1
EVOBUS	50	5	81	13
FIAT-IVECO	1	1	2	3
FORD	2	1	4	2
G.AUWARTER	20	1	43	15
IRISBUS	1	-	1	-
IRISBUS SPA	-	-	6	-
KASSBOHRER	-	19	-	40
MAN	2	16	26	28
MERCEDES	27	33	51	98
NEOPLAN	-	4	-	12
PEUGEOT	-	1	-	1
RENAULT	2	1	4	1
SCANIA	23	1	52	4
SETRA	-	1	-	4
TEMSA AS	-	-	2	-
TOYOTA	-	-	-	1
VOLKSWAGEN	1	-	2	-
VOLVO	14	1	52	1
ΣΦΑΚΙΑΝΑΚΗΣ	1	-	8	-
<b>ΣΥΝΟΛΟ</b>	<b>152</b>	<b>93</b>	<b>351</b>	<b>246</b>

ΠΩΛΗΣΕΙΣ ΚΑΙΝΟΥΡΙΩΝ ΛΕΩΦΟΡΕΙΩΝ : ΜΑΡΤΙΟΣ 2004



Δ.ΜΟΤΟΣΥΚΛΗΤΕΣ				
ΜΑΡΚΕΣ	ΜΑΡΤΙΟΣ		ΙΑΝ-ΜΑΡΤΙΟΣ	
	ΚΑΙΝ.	ΜΕΤΑΧ.	ΚΑΙΝ.	ΜΕΤΑΧ.
AEON MOTOR	10	-	20	-
AGUSTA MV	-	-	1	1
APRILIA	140	3	279	6
B.M.W	57	74	139	209
BELGARDA SPA	14	8	45	13
BENELLI	7	-	16	-
BETA MOTOR SPA	3	-	6	-
BIMOTA SPA	-	-	-	1
BUELL MOTORCYCL	-	-	1	1
C.G.M. SIAMOTO	1	-	3	-
C.P.I. MOTOR CO	50	-	99	2
CCM MOTORCYCLE	3	-	8	-
CHANGZHOU	63	-	160	1
CHONGOING	127	1	299	1
DAELIM	54	1	119	2
DALL'ARA SRL	13	-	29	-
DINLI METAL	25	-	56	-
DUCATI	20	2	64	5
GAGIVA MOTOR	2	-	2	1
GAS GAS	2	-	5	-
GORGOLIS S.A	278	-	618	1
HARLEY DAVIDSON	17	3	35	6
HARTFORD	-	-	1	-
HONDA	1.166	175	2.907	441
HUSABERG	3	-	7	-
HYOSUNG MOTORS	19	-	50	1
IRBIT MOTORCYCL	1	-	1	-
ITAL JET	1	-	2	1
JIANGMEN	38	-	101	-
JINCHENG	1	-	2	-
K.T.M.	99	12	261	30
KAWASAKI	324	32	772	83
KWANG YANG	182	-	450	1
LAVERDA	-	-	-	1
LONCIN GROUP	19	-	25	-
MALAGUTI SPA	6	-	17	-
MBK INDUSTRIE	53	-	64	-
MODENAS	-	-	2	-
MOTIVE POWER	36	-	108	-
MOTO HONDA	51	-	128	-
MOTOR SPA	5	-	16	-
MOTTO GUZZI	-	-	-	1
MUZ	1	-	3	-
MV AGUSTA	10	-	33	-
MZ MOTORRAD	1	-	2	-
NACIONAL MOTOR	9	-	21	-
NANJING JINCHEN	1	-	11	-
NYA HIGHLAND SW	-	-	1	-
P.G.O.	-	-	-	1
P.T. FEDERAL	1	-	2	-
PEUGEOT	36	-	79	5
PIAGGIO	536	15	1.291	34
ROYAL ENFIELD	-	-	7	-
SACHS	-	-	1	-
SANYANG	35	-	53	-
SECMA SA	-	-	2	-
SHE LUNG	-	-	1	-
STANDARD MOTOR	4	-	10	-
SUZUKI	170	48	478	144
TAWAN GOLDEN B	27	-	82	-
TM RANCING	-	-	1	-
TRIUMPH	6	-	17	2
V.O.R. MOTORI	-	-	1	-
WK-TRIKES	-	-	1	-
YAMAHA	610	122	1.209	312
ΔΙΑΦΟΡΑ	-	-	-	1
<b>ΣΥΝΟΛΟ</b>	<b>4.337</b>	<b>496</b>	<b>10.224</b>	<b>1.308</b>

**ΠΩΛΗΣΕΙΣ ΚΑΙΝΟΥΡΙΩΝ ΜΟΤΟΣΥΚΛΗΤΩΝ :  
ΜΑΡΤΙΟΣ 2004**



**ΠΩΛΗΣΕΙΣ ΚΑΙΝΟΥΡΙΩΝ ΜΟΤΟΣΥΚΛΗΤΩΝ :  
ΙΑΝΟΥΑΡΙΟΣ - ΜΑΡΤΙΟΣ 2004**

