



# Δ Ε Λ Τ Ι Ο   Τ Υ Π Ο Υ

## ΧΟΡΗΓΗΣΗ ΑΔΕΙΩΝ ΚΥΚΛΟΦΟΡΙΑΣ ΟΧΗΜΑΤΩΝ (Προσωρινά στοιχεία)

ΙΑΝΟΥΑΡΙΟΣ 2004

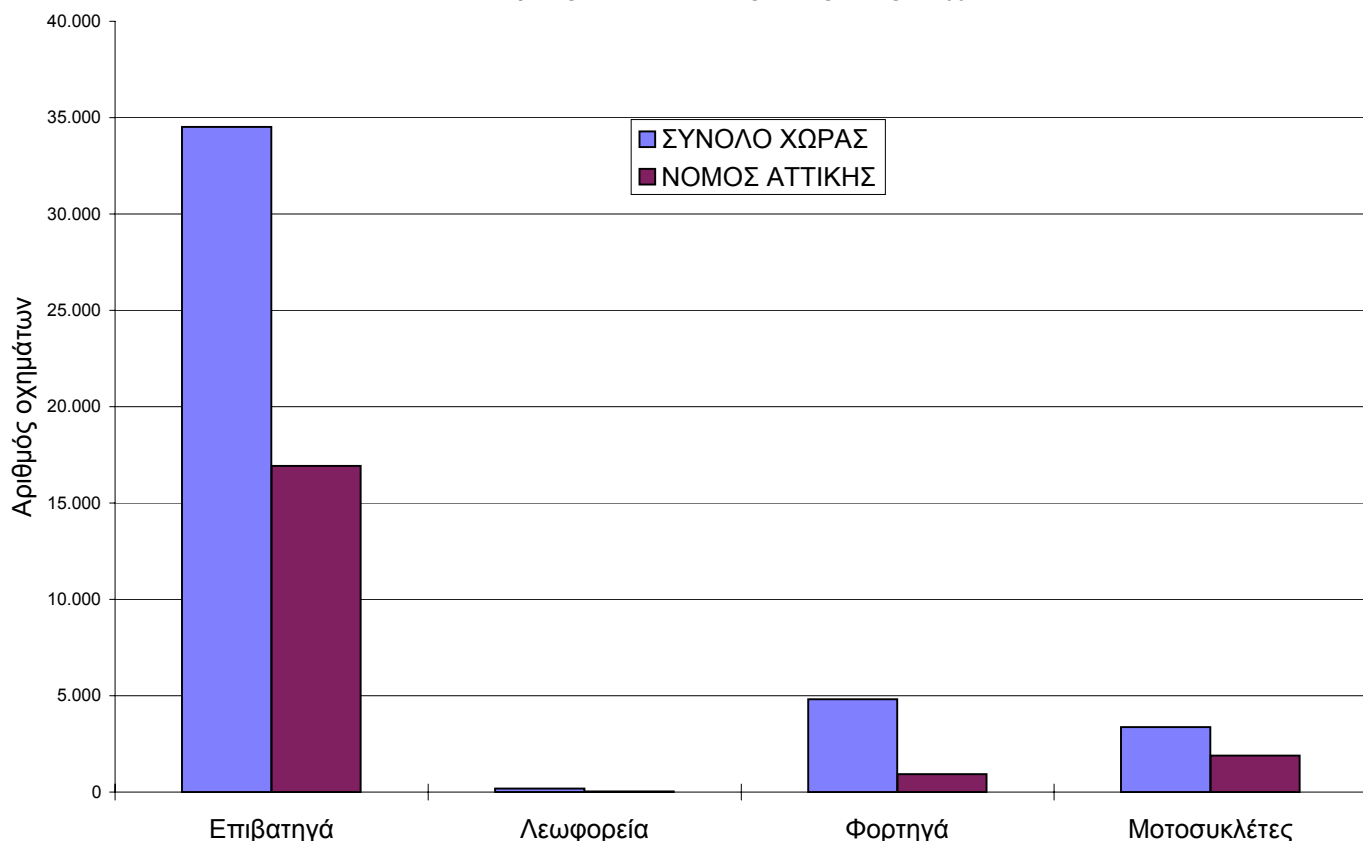
Η Δ/ση Στατιστικών Τομέα Εμπορίου & Υπηρεσιών της Γενικής Γραμματείας της Εθνικής Στατιστικής Υπηρεσίας της Ελλάδος ανακοινώνει ότι, κατά το μήνα Ιανουάριο του 2004 κυκλοφόρησαν για πρώτη φορά 39.522 αυτοκίνητα (καινούρια ή μεταχειρισμένα), παρουσιάζοντας αύξηση 8,7 % ως προς τον αντίστοιχο μήνα του 2003, ενώ αύξηση 15,0% είχε παρουσιάσει το Ιανουάριο του 2003 σε σχέση με το 2002 .

Αντιστοίχως, η νέα κυκλοφορία μοτοσυκλετών (άνω των 50 cc) ανήλθε σε 3.378, έναντι 3.790 το 2003, παρουσιάζοντας μείωση 10,9%, ενώ μείωση 65,6% είχε παρουσιάσει το Ιανουάριο 2003 σε σχέση με το 2002 .

Πίνακας 1: Οχήματα που κυκλοφόρησαν για πρώτη φορά, κατά το μήνα Ιανουάριο των ετών 2002 - 2004

Κατηγορία οχημάτων	2004		2003		2002		Μεταβολή (%) 2004/2003		Μεταβολή (%) 2003/2002	
	Σύνολο	Από αυτά, μεταχειρ.	Σύνολο	Από αυτά, μεταχειρ.	Σύνολο	Από αυτά, μεταχειρ.	Σύνολο	Από αυτά, μεταχειρ.	Σύνολο	Από αυτά, μεταχειρ.
<b>ΣΥΝΟΛΟ ΧΩΡΑΣ</b>										
<b>Οχήματα</b>	<b>42.900</b>	<b>5.825</b>	<b>40.139</b>	<b>4.793</b>	<b>42.632</b>	<b>3.557</b>	<b>6,9</b>	<b>21,5</b>	<b>-5,8</b>	<b>34,7</b>
1. Αυτοκίνητα	39.522	5.450	36.349	4.342	31.607	3.260	8,7	25,5	15,0	33,2
<i>Επιβατηγά</i>	34.526	2.567	31.332	1.513	27.466	895	10,2	69,7	14,1	69,1
<i>Λεωφορεία</i>	176	86	199	172	125	98	-11,6	-50,0	59,2	75,5
<i>Φορτηγά</i>	4.820	2.797	4.818	2.657	4.016	2.267	0,0	5,3	20,0	17,2
2. Μοτοσυκλέτες > 50 cc	3.378	375	3.790	451	11.025	297	-10,9	-16,9	-65,6	51,9
<b>ΝΟΜΟΣ ΑΤΤΙΚΗΣ</b>										
<b>Οχήματα</b>	<b>19.798</b>	<b>1.740</b>	<b>18.879</b>	<b>1.339</b>	<b>19.804</b>	<b>930</b>	<b>4,9</b>	<b>29,9</b>	<b>-4,7</b>	<b>44,0</b>
1. Αυτοκίνητα	17.900	1.520	16.612	1.125	14.064	785	7,8	35,1	18,1	43,3
<i>Επιβατηγά</i>	16.930	1.061	15.536	607	13.217	339	9,0	74,8	17,5	79,1
<i>Λεωφορεία</i>	35	21	39	22	32	21	-10,3	-4,5	21,9	4,8
<i>Φορτηγά</i>	935	438	1.037	496	815	425	-9,8	-11,7	27,2	16,7
2. Μοτοσυκλέτες > 50 cc	1.898	220	2.267	214	5.740	145	-16,3	2,8	-60,5	47,6

ΝΕΕΣ ΕΓΓΡΑΦΕΣ ΟΧΗΜΑΤΩΝ ΜΗΝΟΣ ΙΑΝΟΥΑΡΙΟΥ 2004

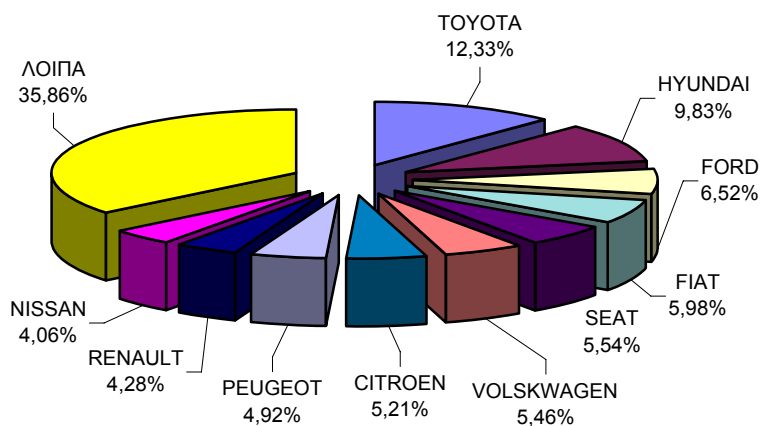


Αρμόδιος : Κων/νος Μενεξές  
 Τηλέφωνο : 210 3728154  
 Fax : 210 3728151  
 e-mail : tstat@yme.gov.gr

**Πίνακας 2. Πωλήσεις καινούριων και μεταχειρισμένων επιβατηγών, φορτηγών, λεωφορείων και μοτοσυκλετών κατά μάρκα, κατά το μήνα Ιανουάριο του 2004.**

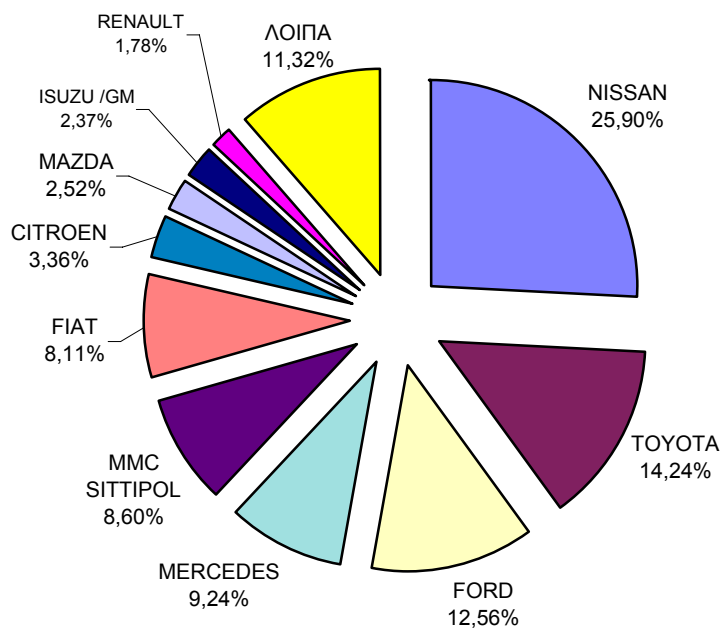
Α. ΕΠΙΒΑΤΗΓΑ		
ΜΑΡΚΕΣ	ΙΑΝΟΥΑΡΙΟΣ	
	ΚΑΙΝ.	ΜΕΤΑΧ.
ALFA-ROMEO	307	8
AUDI	654	161
AUTO UNION	-	2
BMW	575	624
CAMI AUTOMOTIVE	1	3
CHEVROLET	-	1
CHRYSLER/JEEP	1	47
CITROEN	1.664	11
DAEWOO	730	2
DAIHATSU	298	19
FERRARI	3	1
FIAT	1.911	51
FORD	2.083	43
FUJI HEAVY	183	14
HONDA	678	205
HYUNDAI	3.143	7
ISUZU	-	1
JAGUAR	20	12
JEEP	-	4
KIA	476	6
LADA	152	
LANCIA	287	4
LAND ROVER	41	18
MASERATI	1	
MAZDA	672	8
MC LUIS SPA	1	1
MCC ( CH)	8	71
MERCEDES	1189	669
MG	-	1
MITSUBISHI	465	10
NEDCARBY	-	1
NISSAN	1298	28
NISSAN TEOGAR	-	3
OPEL	1.248	171
OPEL/ VAUXHALL	506	1
PEUGEOT	1.572	16
PORSCHE	26	24
RENAULT	1.369	15
ROVER	94	22
SAAB	83	3
SEAT	1.771	8
SKODA	1.183	4
SMART GMBH	124	2
SSANGYONG MOTOR	15	
SUZUKI	1270	54
TOYOTA	3.940	63
VAUXHALL	-	1
VOLSKWAGEN	1.746	135
VOLVO	171	10
WILLYS	-	2
ΔΙΑΦΟΡΑ	-	-
<b>ΣΥΝΟΛΟ</b>	<b>31.959</b>	<b>2.567</b>

**ΠΩΛΗΣΕΙΣ ΚΑΙΝΟΥΡΙΩΝ ΕΠΙΒΑΤΗΓΩΝ:  
ΙΑΝΟΥΑΡΙΟΣ 2004**



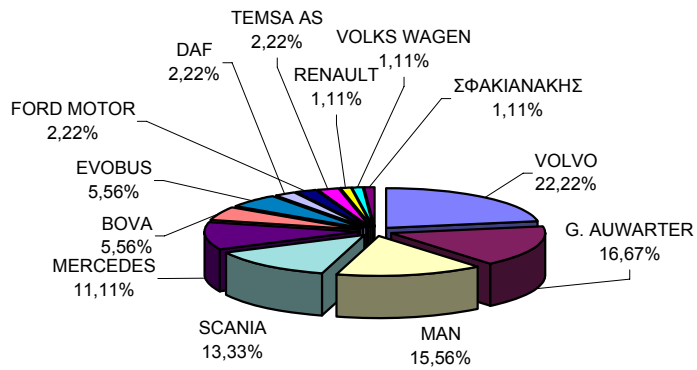
B. ΦΟΡΤΗΓΑ		
ΜΑΡΚΕΣ	ΙΑΝΟΥΑΡΙΟΣ	
	ΚΑΙΝ.	ΜΕΤΑΧ.
ASTRA	1	-
CHEVROLET	-	2
CHRYSLER/JEEP	-	2
CITROEN	68	6
DAF	7	34
DAIHATSU	2	7
FIAT	164	26
FIAT IVEKO	4	7
FORD	254	258
G.B.M. SPA	1	-
G.M.C	-	1
HYUNDAI	23	7
ISUZU /GM	48	81
IVECO MAGIRUS	1	5
IVECO SPA	1	-
MAGIRUS	-	2
MAN	21	130
MAZDA	51	42
MITSUBISHI	12	154
MMC SITTIPOL	174	45
MOTO IBERICA SA	-	1
MERCEDES	187	922
NAMKO	-	1
NISSAN	524	221
OPEL	24	93
PEUGEOT	31	12
PIAGGIO	9	4
RENAULT	36	20
SCANIA VABIS	11	57
SEAT	27	11
SKODA	1	8
STEYER	-	1
SUZUKI	9	8
TOYOTA	288	132
VOLKSWAGEN	32	407
VOLVO	12	90
ΔΙΑΦΟΡΑ	-	-
<b>ΣΥΝΟΛΟ</b>	<b>2.023</b>	<b>2.797</b>

ΠΩΛΗΣΕΙΣ ΚΑΙΝΟΥΡΙΩΝ ΦΟΡΤΗΓΩΝ:  
ΙΑΝΟΥΑΡΙΟΣ 2004



Γ. ΛΕΩΦΟΡΕΙΑ		
ΜΑΡΚΕΣ	ΙΑΝΟΥΑΡΙΟΣ	
	ΚΑΙΝ.	ΜΕΤΑΧ.
BOVA	5	4
DAF	2	2
DROG MONLER	-	1
EVOBUS	5	4
FORD MOTOR	2	1
G. AUWARTER	15	8
KASSBOHRER	-	11
MAN	14	6
MERCEDES	10	38
NEOPLAN	-	6
RENAULT	1	-
SCANIA	12	2
SETRA	-	2
TEMSA AS	2	-
TOYOTA	-	1
VOLKS WAGEN	1	-
VOLVO	20	-
ΣΦΑΚΙΑΝΑΚΗΣ	1	-
ΔΙΑΦΟΡΑ	-	-
<b>ΣΥΝΟΛΟ</b>	<b>90</b>	<b>86</b>

**ΠΩΛΗΣΕΙΣ ΚΑΙΝΟΥΡΙΩΝ ΛΕΩΦΟΡΕΙΩΝ:  
ΙΑΝΟΥΑΡΙΟΣ 2004**



Δ. ΜΟΤΟΣΥΚΛΕΤΕΣ		
ΜΑΡΚΕΣ	ΙΑΝΟΥΑΡΙΟΣ	
	ΚΑΙΝ.	ΜΕΤΑΧ.
AGUSTA MV	1	-
APRILIA	84	1
B.M.W.	44	61
BELGARDA SPA	13	2
BENELLI	5	-
BETA MOTOR SPA	1	-
BIMOTA SPA	-	1
BUELL MOTORCYCL	1	-
C.G.M. SIAMOTO	2	-
C.P.I. MOTOR CO	23	1
CCM MOTORCYCLE	2	-
CHANGZHOU KYMCO	53	-
CHONGGING LIFAN	4	-
CHONGQING	96	-
DAELIM	38	-
DALLARA SRL	7	-
DUCATI	21	1
GORGOLIS S.A	172	-
HARLEY DAVIDSON	11	3
HARTFORD IND	1	-
HONDA	973	128
HUSABERG	2	-
HYOSUNG MOTORS	20	-
ITAL JET	1	-
JIANGMEN	40	-
K.T.M.	77	8
KAWASAKI	240	27
KWANG YANG	152	-
MALAGUTI SPA	4	-
MBK INDUSTRIE	7	-
MODENAS	1	-
MOTIVE POWER	12	-
MOTOR SPA	5	-
MUZ	2	-
MV AGUSTA	11	-
MZ MOTORRAD	1	-
NACIONALMOTOR	1	-
NANJING JINCHEN	6	-
PEUGEOT	22	3
PIAGGIO	344	7
ROYAL ENFIELD	4	-
SANYANG	6	-
SHE LUNG	1	-
SUZUKI	184	42
TAWAN GOLDEN B	30	-
TRIUMPH	5	1
YAMAHA	273	88
ΔΙΑΦΟΡΑ	-	1
<b>ΣΥΝΟΛΟ</b>	<b>3.003</b>	<b>375</b>

ΠΩΛΗΣΕΙΣ ΚΑΙΝΟΥΡΙΩΝ ΜΟΤΟΣΥΚΛΕΤΩΝ:  
ΙΑΝΟΥΑΡΙΟΣ 2004

