



## Δ Ε Λ Τ Ι Ο   Τ Υ Π Ο Υ

### ΧΟΡΗΓΗΣΗ ΑΔΕΙΩΝ ΚΥΚΛΟΦΟΡΙΑΣ ΟΧΗΜΑΤΩΝ (Προσωρινά στοιχεία)

ΣΕΠΤΕΜΒΡΙΟΣ 2003

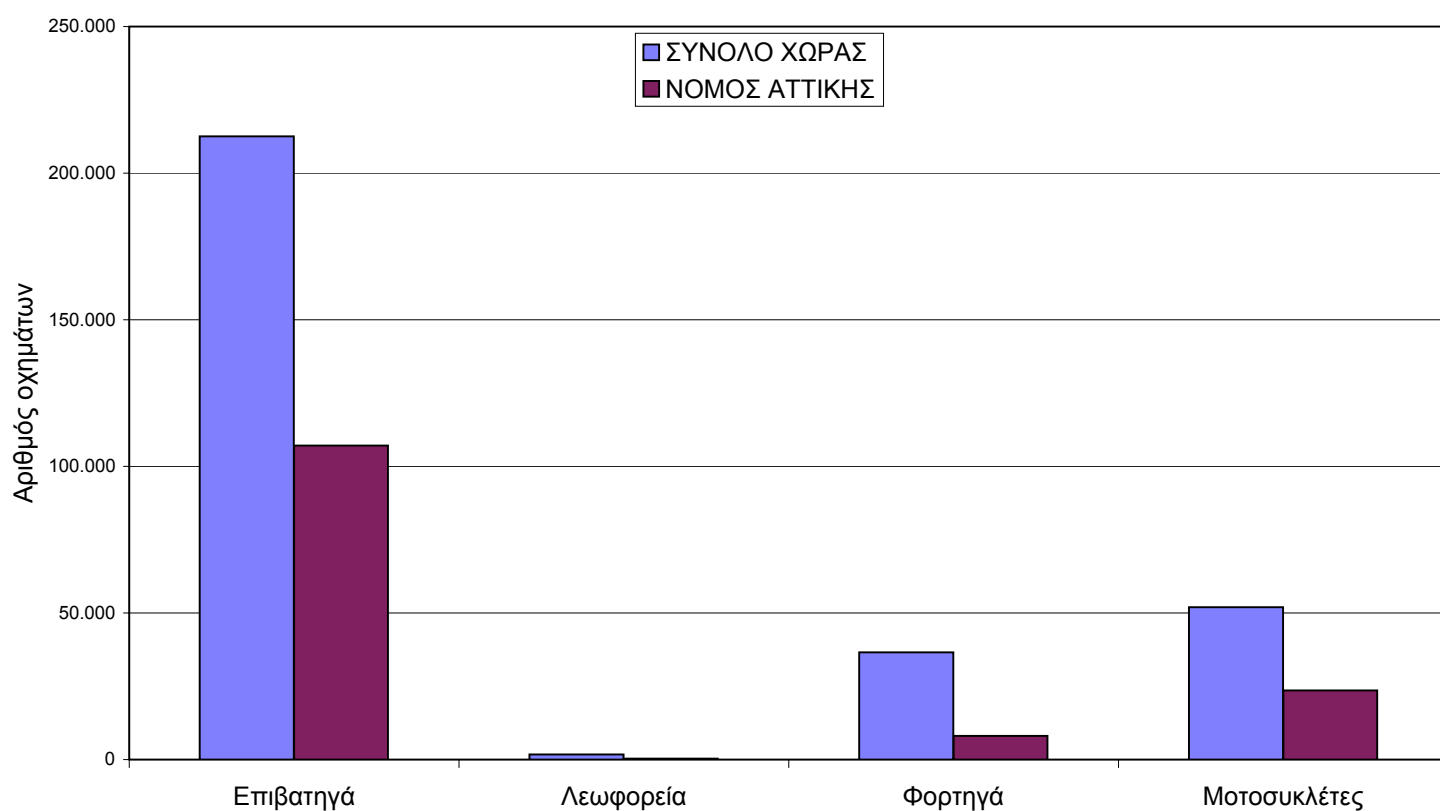
Η Δ/ση Στατιστικών Τομέα Εμπορίου & Υπηρεσιών της Γενικής Γραμματείας της Εθνικής Στατιστικής Υπηρεσίας της Ελλάδος ανακοινώνει ότι, κατά το διάστημα Ιανουαρίου – Σεπτεμβρίου 2003 κυκλοφόρησαν για πρώτη φορά 250.813 αυτοκίνητα (καινούρια ή μεταχειρισμένα), παρουσιάζοντας μείωση 4,0 % ως προς την αντίστοιχη περίοδο του 2002, ενώ μείωση 5,0% είχε παρουσιάσει το πρώτο εννεάμηνο 2002 σε σχέση με το 2001 .

Αντιστοίχως, η νέα κυκλοφορία μοτοσυκλετών (άνω των 50 cc) ανήλθε σε 52.017, έναντι 53.486 το 2002, παρουσιάζοντας μείωση 2,7%, ενώ μείωση 13,6% είχε παρουσιάσει το πρώτο εννεάμηνο 2002 σε σχέση με το 2001 .

**Πίνακας 1: Οχήματα που κυκλοφόρησαν για πρώτη φορά κατά την περίοδο Ιανουαρίου - Σεπτεμβρίου των ετών 2001 - 2003**

Κατηγορία οχημάτων	2003		2002		2001		Μεταβολή (%) 2003/2002		Μεταβολή (%) 2002/2001	
	Σύνολο	Από αυτά, μεταχειρ.	Σύνολο	Από αυτά, μεταχειρ.	Σύνολο	Από αυτά, μεταχειρ.	Σύνολο	Από αυτά, μεταχειρ.	Σύνολο	Από αυτά, μεταχειρ.
<b>ΣΥΝΟΛΟ ΧΩΡΑΣ</b>										
<b>Οχήματα</b>	<b>302.830</b>	<b>40.604</b>	<b>314.707</b>	<b>34.285</b>	<b>336.752</b>	<b>36.904</b>	<b>-3,8</b>	<b>18,4</b>	<b>-6,5</b>	<b>-7,1</b>
1. Αυτοκίνητα	250.813	35.085	261.221	29.457	274.862	29.409	-4,0	19,1	-5,0	0,2
<i>Επιβατηγά</i>	212.517	11.902	223.810	7.682	236.996	8.849	-5,0	54,9	-5,6	-13,2
<i>Λεωφορεία</i>	1.724	1.191	1.304	1.017	1.510	852	32,2	17,1	-13,6	19,4
<i>Φορτηγά</i>	36.572	21.992	36.107	20.758	36.356	19.708	1,3	5,9	-0,7	5,3
2. Μοτοσυκλέτες > 50 cc	52.017	5.519	53.486	4.828	61.890	7.495	-2,7	14,3	-13,6	-35,6
<b>ΝΟΜΟΣ ΑΤΤΙΚΗΣ</b>										
<b>Οχήματα</b>	<b>139.140</b>	<b>11.763</b>	<b>148.166</b>	<b>9.429</b>	<b>154.365</b>	<b>10.775</b>	<b>-6,1</b>	<b>24,8</b>	<b>-4,0</b>	<b>-12,5</b>
1. Αυτοκίνητα	115.527	9.079	121.036	7.301	128.466	7.700	-4,6	24,4	-5,8	-5,2
<i>Επιβατηγά</i>	107.089	4.759	112.546	3.106	119.267	3.559	-4,8	53,2	-5,6	-12,7
<i>Λεωφορεία</i>	329	245	377	234	765	225	-12,7	4,7	-50,7	4,0
<i>Φορτηγά</i>	8.109	4.075	8.113	3.961	8.434	3.916	0,0	2,9	-3,8	1,1
2. Μοτοσυκλέτες > 50 cc	23.613	2.684	27.130	2.128	25.899	3.075	-13,0	26,1	4,8	-30,8

**ΝΕΕΣ ΕΓΓΡΑΦΕΣ ΟΧΗΜΑΤΩΝ: ΙΑΝΟΥΑΡΙΟΣ - ΣΕΠΤΕΜΒΡΙΟΣ 2003**

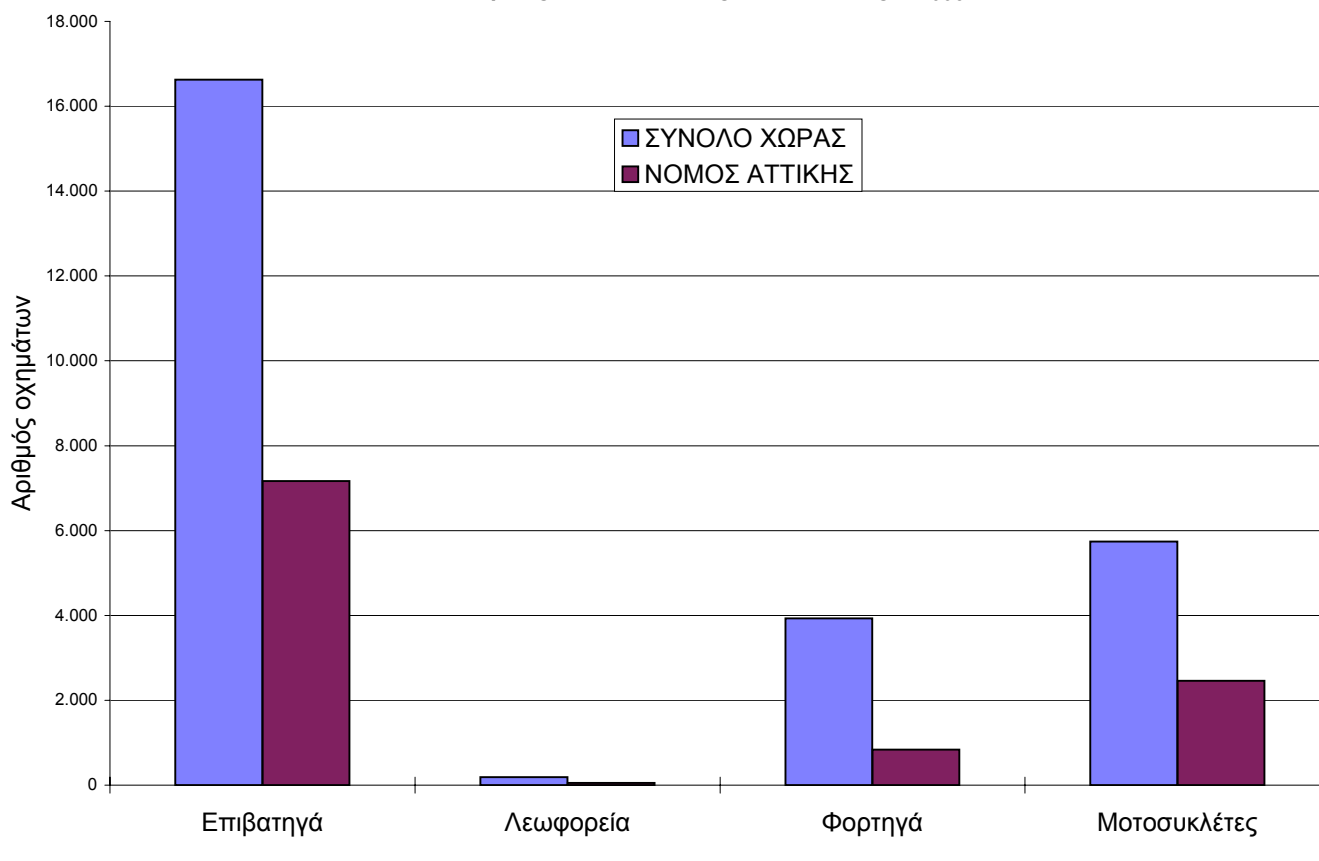


Αρμόδιος : Κων/νος Μενεξές  
 Τηλέφωνο : 210 3728154  
 Fax : 210 3728151  
 e-mail : tstat@yme.gov.gr

Πίνακας 2: Οχήματα που κυκλοφόρησαν για πρώτη φορά, κατά το μήνα Σεπτέμβριο των ετών 2001 - 2003

Κατηγορία οχημάτων	2003		2002		2001		Μεταβολή (%) 2003/2002		Μεταβολή (%) 2002/2001	
	Σύνολο	Από αυτά, μεταχειρ.	Σύνολο	Από αυτά, μεταχειρ.	Σύνολο	Από αυτά, μεταχειρ.	Σύνολο	Από αυτά, μεταχειρ.	Σύνολο	Από αυτά, μεταχειρ.
<b>ΣΥΝΟΛΟ ΧΩΡΑΣ</b>										
<b>Οχήματα</b>	<b>26.484</b>	<b>4.361</b>	<b>30.300</b>	<b>3.664</b>	<b>29.673</b>	<b>3.384</b>	<b>-12,6</b>	<b>19,0</b>	<b>2,1</b>	<b>8,3</b>
1. Αυτοκίνητα	20.745	3.850	26.021	3.203	22.674	2.708	-20,3	20,2	14,8	18,3
<i>Επιβατηγά</i>	16.625	1.303	22.041	887	18.950	657	-24,6	46,9	16,3	35,0
<i>Λεωφορεία</i>	188	101	179	152	211	98	5,0	-33,6	-15,2	55,1
<i>Φορηγά</i>	3.932	2.446	3.801	2.164	3.513	1.953	3,4	13,0	8,2	10,8
2. Μοτοσυκλέτες > 50 cc	5.739	511	4.279	461	6.999	676	34,1	10,8	-38,9	-31,8
<b>ΝΟΜΟΣ ΑΤΤΙΚΗΣ</b>										
<b>Οχήματα</b>	<b>10.522</b>	<b>1.170</b>	<b>13.076</b>	<b>1.061</b>	<b>12.086</b>	<b>920</b>	<b>-19,5</b>	<b>10,3</b>	<b>8,2</b>	<b>15,3</b>
1. Αυτοκίνητα	8.064	934	11.134	866	9.265	668	-27,6	7,9	20,2	29,6
<i>Επιβατηγά</i>	7.168	445	10.148	343	8.309	244	-29,4	29,7	22,1	40,6
<i>Λεωφορεία</i>	56	45	72	55	138	37	-22,2	-18,2	-47,8	48,6
<i>Φορηγά</i>	840	444	914	468	818	387	-8,1	-5,1	11,7	20,9
2. Μοτοσυκλέτες > 50 cc	2.458	236	1.942	195	2.821	252	26,6	21,0	-31,2	-22,6

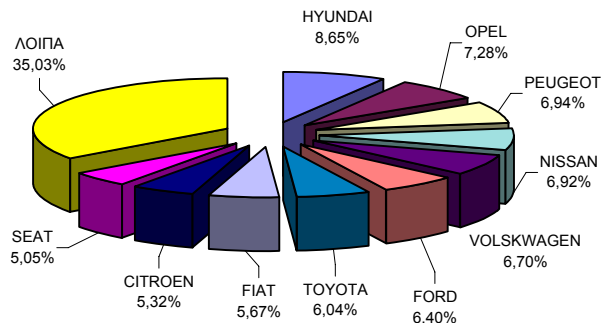
ΝΕΕΣ ΕΓΓΡΑΦΕΣ ΟΧΗΜΑΤΩΝ ΜΗΝΟΣ ΣΕΠΤΕΜΒΡΙΟΥ 2003



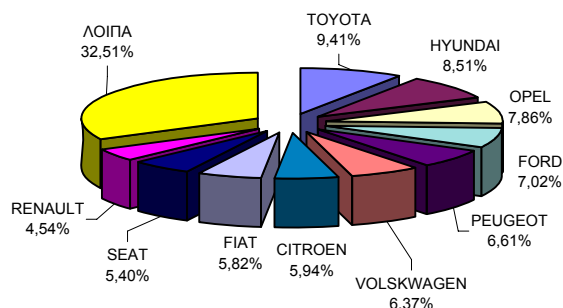
**Πίνακας 3. Πωλήσεις καινούριων και μεταχειρισμένων επιβατηγών, φορτηγών, λεωφορείων και μοτοσυκλετών κατά μάρκα, κατά το μήνα Σεπτέμβριο και την περίοδο Ιανουαρίου - Σεπτεμβρίου 2003**

Α. ΕΠΙΒΑΤΗΓΑ				
ΜΑΡΚΕΣ	ΣΕΠΤΕΜΒΡΙΟΣ		ΙΑΝ. - ΣΕΠΤΕΜΒΡΙΟΣ	
	ΚΑΙΝ.	ΜΕΤΑΧ.	ΚΑΙΝ.	ΜΕΤΑΧ.
ALFA-ROMEO	322	4	2.790	54
AUDI	496	78	3953	738
AUTO UNION	2	2	4	20
BMW	288	299	3.208	2.851
CAMI AUTOMOTIVE	4	-	42	4
CHRYSLER/JEEP	-	4	3	67
CITROEN	815	4	11.919	61
DAEWOO	453	1	4.900	16
DAIHATSU	162	22	1.508	121
FERRARI	-	-	9	5
FIAT	869	18	11.677	149
FORD	980	12	14.087	211
FUJI HEAVY	63	13	992	62
HONDA	183	122	4.099	1.074
HYUNDAI	1.326	8	17.071	38
ISUZU	-	-	-	11
JAGUAR	11	3	97	19
KIA	281	1	3.106	11
LADA	73	2	760	10
LANCIA	69	2	607	13
LAND ROVER	9	5	97	48
LOTUS	1	-	11	4
MASERATI	1	1	12	2
MAZDA	205	8	2.362	50
MCC ( CH)	6	41	368	438
MERCEDES	516	261	7.139	2.871
MITSUBISHI	183	7	2.564	59
MORGAN MOTOR	1	-	2	4
NISSAN	1.060	18	8.981	159
NISSAN TEOKAR	-	4	-	12
OPEL	1.115	146	15.769	1025
PEUGEOT	1.063	11	13.266	81
PORSCHE	10	8	106	56
RENAULT	634	8	9.111	92
ROVER	74	12	561	93
SAAB	40	4	547	25
SEAT	774	3	10.834	35
SKODA	512	3	5.987	11
SMART GMBH	90	-	748	-
SSANGYONG MOTOR	5	-	29	-
SUZUKI	606	30	8.543	254
TOYOTA	926	58	18.873	398
VOLSKWAGEN	1.026	68	12.788	569
VOLVO	68	7	1.083	44
WILLYS	-	2	-	19
ΔΙΑΦΟΡΑ	-	3	2	18
<b>ΣΥΝΟΛΟ</b>	<b>15.322</b>	<b>1.303</b>	<b>200.615</b>	<b>11.902</b>

**ΠΩΛΗΣΕΙΣ ΚΑΙΝΟΥΡΙΩΝ ΕΠΙΒΑΤΗΓΩΝ:  
ΣΕΠΤΕΜΒΡΙΟΣ 2003**

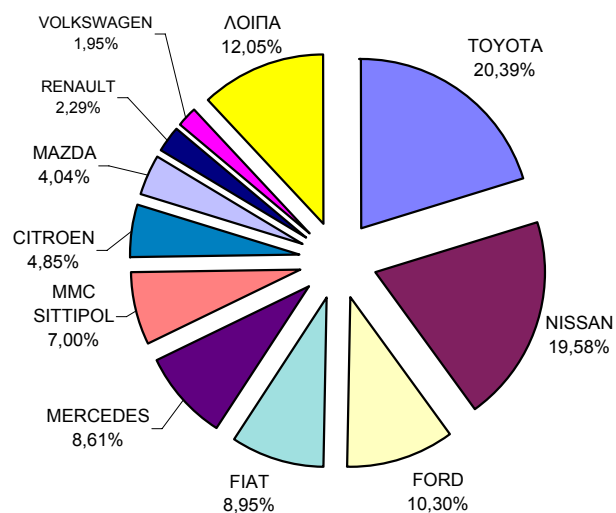
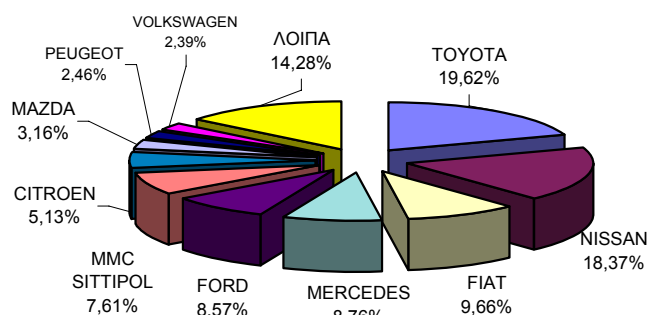


**ΠΩΛΗΣΕΙΣ ΚΑΙΝΟΥΡΙΩΝ ΕΠΙΒΑΤΗΓΩΝ:  
ΙΑΝΟΥΑΡΙΟΣ - ΣΕΠΤΕΜΒΡΙΟΣ 2003**

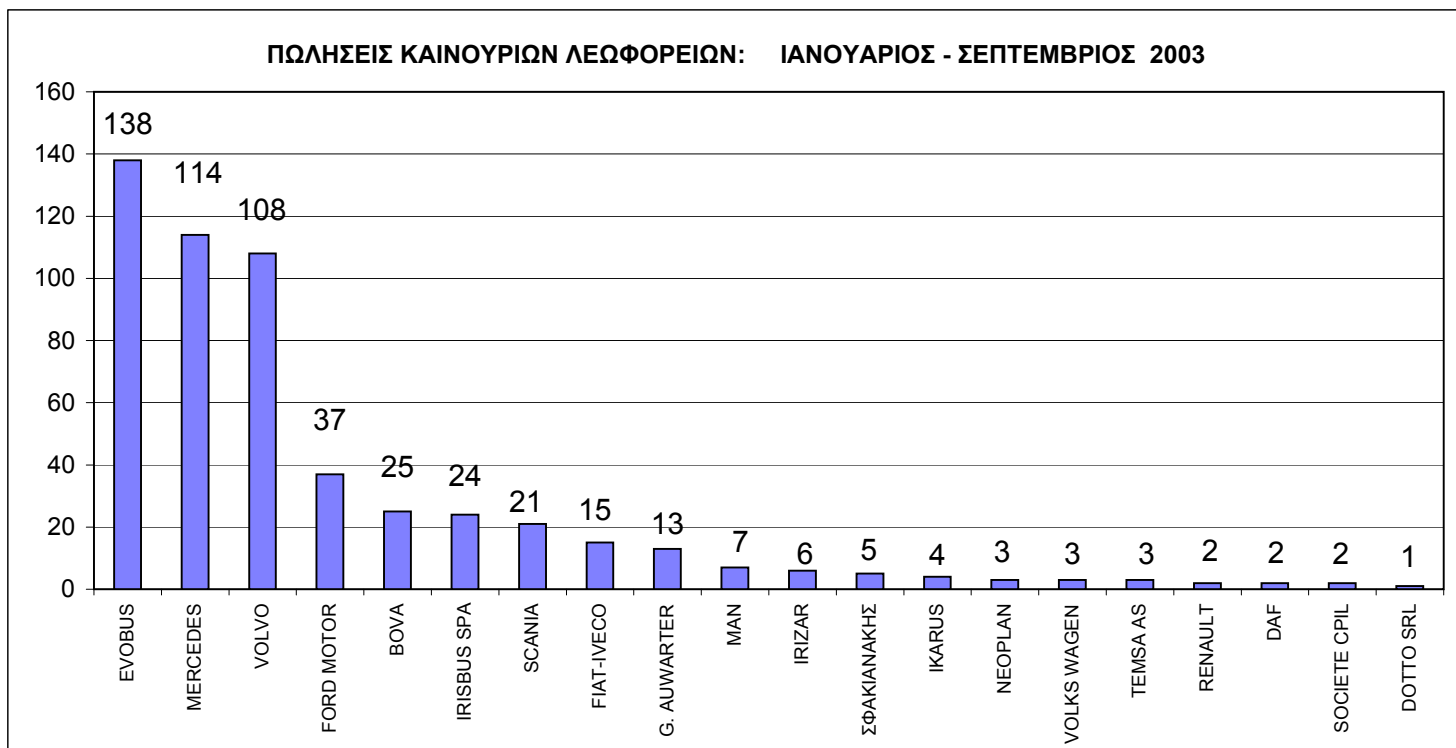
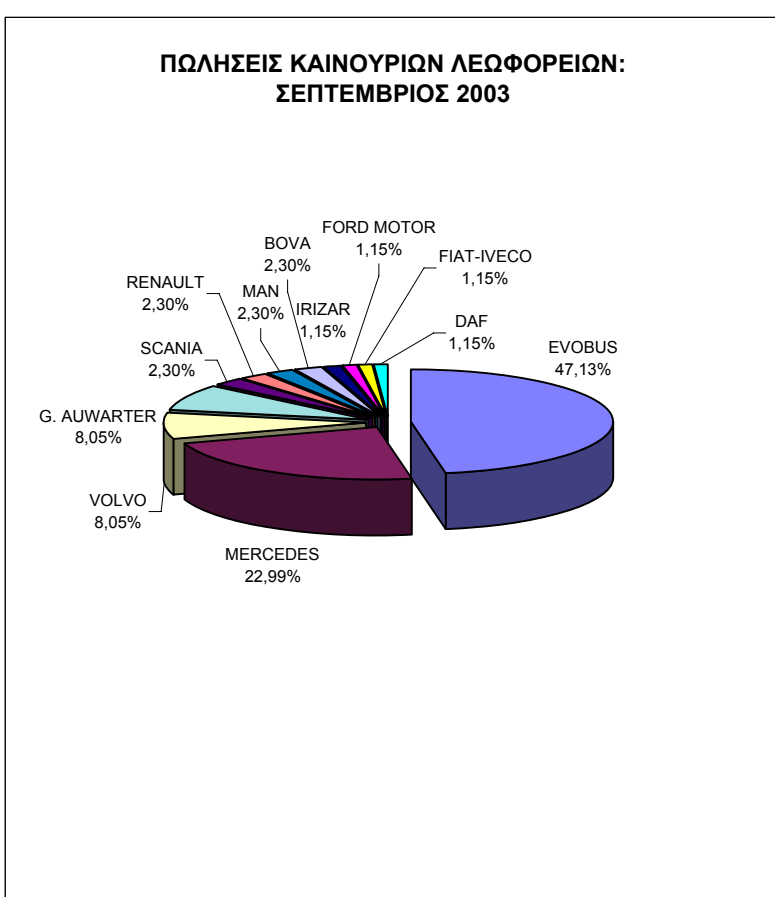


**Β. ΦΟΡΤΗΓΑ**

ΜΑΡΚΕΣ	ΣΕΠΤΕΜΒΡΙΟΣ		ΙΑΝ. - ΣΕΠΤΕΜΒΡΙΟΣ	
	ΚΑΙΝ.	ΜΕΤΑΧ.	ΚΑΙΝ.	ΜΕΤΑΧ.
ASTRA	2	-	11	2
CHEVROLET	1	2	3	5
CHRYSLER/JEEP	-	-	2	12
CITROEN	72	6	748	39
DAF	12	42	80	360
DAIHATSU	-	7	3	46
FIAT	133	23	1409	220
FIAT IVEKO	11	8	101	70
FORD	153	212	1250	1873
FUJI HEAVY	-	-	2	10
GRECAV SPA	2	-	5	-
HYUNDAI	28	9	289	72
ISUZU /GM	3	44	21	465
IVECO MAGIRUS	1	8	14	34
KIA	-	-	-	5
MAGIRUS	-	1	1	16
MAN	12	136	173	1250
MAN - VOLKSWAGEN	-	2	-	5
MAZDA	60	35	460	300
MITSUBISHI	18	106	135	817
MMC SITTIPOL	104	25	1109	111
MOTO IBERICA SA	-	1	1	15
MERCEDES	128	904	1277	8169
NISSAN	291	147	2679	1364
OPEL	14	76	265	694
PEUGEOT	27	7	358	59
PIAGGIO	12	2	91	21
RENAULT	34	15	343	151
SCANIA VABIS	10	46	90	422
SEAT	10	5	194	74
SKODA	-	3	2	43
STEYER	-	-	1	7
SUZUKI	8	3	95	80
TOYOTA	303	124	2860	945
VOLKSWAGEN	29	341	348	3330
VOLVO	8	102	156	885
ΔΙΑΦΟΡΑ	-	4	4	21
<b>ΣΥΝΟΛΟ</b>	<b>1.486</b>	<b>2.446</b>	<b>14.580</b>	<b>21.992</b>

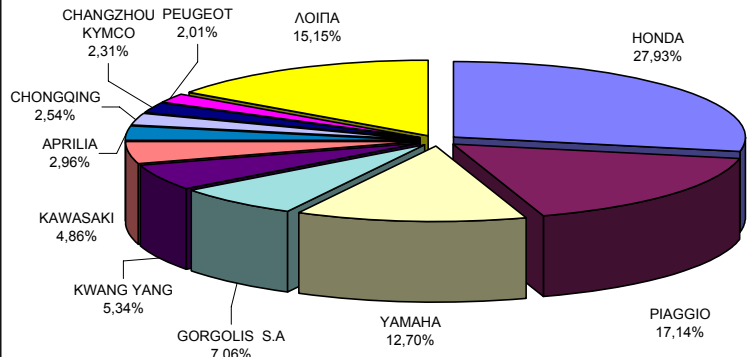
**ΠΩΛΗΣΕΙΣ ΚΑΙΝΟΥΡΙΩΝ ΦΟΡΤΗΓΩΝ:  
ΣΕΠΤΕΜΒΡΙΟΣ 2003**

**ΠΩΛΗΣΕΙΣ ΚΑΙΝΟΥΡΙΩΝ ΦΟΡΤΗΓΩΝ:  
ΙΑΝΟΥΑΡΙΟΣ - ΣΕΠΤΕΜΒΡΙΟΣ 2003**


Γ. ΛΕΩΦΟΡΕΙΑ					
ΜΑΡΚΕΣ	ΣΕΠΤΕΜΒΡΙΟΣ		ΙΑΝ. - ΣΕΠΤΕΜΒΡΙΟΣ		
	ΚΑΙΝ.	ΜΕΤΑΧ.	ΚΑΙΝ.	ΜΕΤΑΧ.	
BOVA	2	6	25	83	
DAF	1	2	2	26	
DOTTO SRL	-	-	1	-	
EVOBUS	41	-	138	28	
FIAT-IVECO	1	1	15	16	
FORD MOTOR	1	3	37	28	
G. AUWARTER	7	2	13	56	
IKARUS	-	-	4	2	
IRISBUS SPA	-	-	24	-	
IRIZAR	1	-	6	-	
KASSBOHRER	-	8	-	101	
MAN	2	5	7	152	
MERCEDES	20	65	114	452	
MITSUBISHI	-	-	-	5	
NEOPLAN	-	2	3	115	
RENAULT	2	1	2	2	
SCANIA	2	1	21	34	
SETRA	-	-	-	16	
SOCIETE CPIL	-	-	2	-	
TEMSA AS	-	-	3	1	
VAN-HOOL	-	-	-	7	
VOLKS WAGEN	-	1	3	8	
VOLVO	7	2	108	42	
ΣΦΑΚΙΑΝΑΚΗΣ	-	-	5	-	
ΔΙΑΦΟΡΑ	-	2	-	17	
<b>ΣΥΝΟΛΟ</b>	<b>87</b>	<b>101</b>	<b>533</b>	<b>1.191</b>	



Δ. ΜΟΤΟΣΥΚΛΕΤΕΣ				
ΜΑΡΚΕΣ	ΣΕΠΤΕΜΒΡΙΟΣ		ΙΑΝ. - ΣΕΠΤΕΜΒΡΙΟΣ	
	ΚΑΙΝ.	ΜΕΤΑΧ.	ΚΑΙΝ.	ΜΕΤΑΧ.
AEON MOTOR	2	-	43	-
APRILIA	155	4	1.194	58
B.M.W.	57	75	708	900
BELGARDA SPA	10	2	146	44
BENELLI	8	-	52	-
BETA MOTOR SPA	3	-	27	-
BUELL MOTORCYCL	-	-	9	-
C.G.M. SIAMOTO	4	-	90	-
C.P.I. MOTOR CO	35	-	353	-
CCM MOTORCYCLE	1	-	13	-
CHANGZHOU KYMCO	121	-	486	-
CHONGGING LIFAN	1	-	1	-
CHONGQING	133	1	924	1
DAELIM	102	3	667	11
DINLI METAL	-	-	44	-
DUCATI	20	1	339	14
E-TON	1	-	1	-
GAGIVA MOTOR	16	2	43	10
GAS GAS MOTOS	3	-	12	-
GORGOLIS S.A	369	-	2.833	3
HARLEY DAVIDSON	6	2	164	14
HARTFORD IND	-	-	8	-
HONDA	1.460	189	13.349	2.074
HUSABERG	3	-	47	6
HYOSUNG MOTORS	35	1	336	5
ITAL JET	6	-	46	3
JIANGMEN	76	1	516	2
JINCHENG	3	-	19	-
K.T.M.	84	12	924	92
KAWASAKI	254	22	2.314	331
KL SRL	1	-	5	-
KWANG YANG	279	-	2.369	8
LUOYANG NORTHER	-	-	4	-
MALAGUTI SPA	5	-	60	1
MBK INDUSTRIE	19	-	193	-
MODENAS	5	-	67	1
MOTIVE POWER	41	-	283	-
MOTO GUZZI	-	-	14	2
MOTOR SPA	19	-	19	-
MUZ	2	-	28	1
MV AGUSTA	9	-	34	-
MZ	7	-	7	-
NACIONALMOTOR	7	-	83	-
NANJING JINCHEN	12	-	87	1
P.T. FEDERAL	4	2	24	5
PEUGEOT	105	1	758	22
PIAGGIO	896	23	7.086	178
ROYAL ENFIELD	1	-	22	-
SACHS	3	1	4	2
SANYANG	17	2	154	5
SHE LUNG	2	-	10	-
SUZUKI	91	44	1.336	449
TAWAN GOLDEN B	56	-	310	-
TM RANCING	1	-	10	-
TRIUMPH	14	3	74	7
V.O.R. MOTORI	-	-	7	-
YAMAHA	664	118	7.736	1.257
ΔΙΑΦΟΡΑ	-	2	6	12
<b>ΣΥΝΟΛΟ</b>	<b>5.228</b>	<b>511</b>	<b>46.498</b>	<b>5.519</b>

ΠΩΛΗΣΕΙΣ ΚΑΙΝΟΥΡΙΩΝ ΜΟΤΟΣΥΚΛΕΤΩΝ:  
ΣΕΠΤΕΜΒΡΙΟΣ 2003



ΠΩΛΗΣΕΙΣ ΚΑΙΝΟΥΡΙΩΝ ΜΟΤΟΣΥΚΛΕΤΩΝ:  
ΙΑΝΟΥΑΡΙΟΣ - ΣΕΠΤΕΜΒΡΙΟΣ 2003

