



Αθήνα, 18-7-2003

# Δ Ε Λ Τ Ι Ο   Τ Υ Π Ο Υ

## ΧΟΡΗΓΗΣΗ ΑΔΕΙΩΝ ΚΥΚΛΟΦΟΡΙΑΣ ΟΧΗΜΑΤΩΝ (Προσωρινά στοιχεία)

ΙΟΥΝΙΟΣ 2003

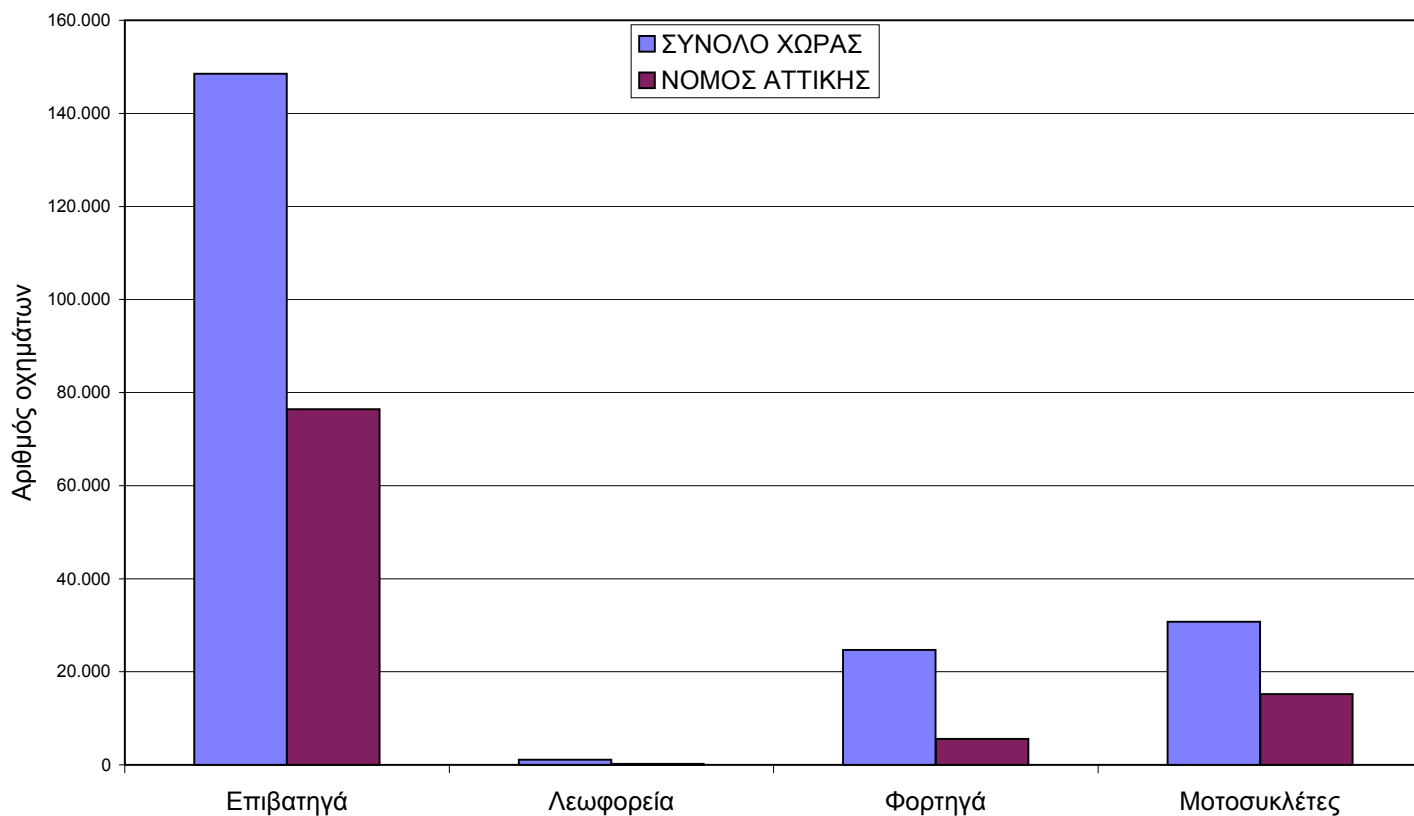
Η Δ/ση Στατιστικών Τομέα Εμπορίου & Υπηρεσιών της Γενικής Γραμματείας της Εθνικής Στατιστικής Υπηρεσίας της Ελλάδος ανακοινώνει ότι, κατά το διάστημα Ιανουαρίου – Ιουνίου 2003 κυκλοφόρησαν για πρώτη φορά 174.349 αυτοκίνητα (καινούρια ή μεταχειρισμένα), παρουσιάζοντας μείωση 1,4 % ως προς την αντίστοιχη περίοδο του 2002, ενώ μείωση 7,5% είχε παρουσιάσει το πρώτο εξάμηνο 2002 σε σχέση με το 2001 .

Αντιστοίχως, η νέα κυκλοφορία μοτοσυκλετών (άνω των 50 cc) ανήλθε σε 30.748, έναντι 37.411 το 2002, παρουσιάζοντας μείωση 17,8%, έναντι αντίστοιχης περυσινής αύξησης 4,7%.

**Πίνακας 1: Οχήματα που κυκλοφόρησαν για πρώτη φορά κατά την περίοδο Ιανουαρίου - Ιουνίου των ετών 2001 - 2003**

Κατηγορία οχημάτων	2003		2002		2001		Μεταβολή (%) 2003/2002		Μεταβολή (%) 2002/2001	
	Σύνολο	Από αυτά, μεταχειρ.	Σύνολο	Από αυτά, μεταχειρ.	Σύνολο	Από αυτά, μεταχειρ.	Σύνολο	Από αυτά, μεταχειρ.	Σύνολο	Από αυτά, μεταχειρ.
<b>ΣΥΝΟΛΟ ΧΩΡΑΣ</b>										
<b>Οχήματα</b>	<b>205.097</b>	<b>26.791</b>	<b>214.214</b>	<b>22.697</b>	<b>226.825</b>	<b>24.778</b>	<b>-4,3</b>	<b>18,0</b>	<b>-5,6</b>	<b>-8,4</b>
1. Αυτοκίνητα	174.349	23.242	176.803	19.722	191.086	20.261	-1,4	17,8	-7,5	-2,7
<i>Επιβατηγά</i>	148.540	7.622	151.492	4.927	165.275	6.423	-1,9	54,7	-8,3	-23,3
<i>Λεωφορεία</i>	1.129	874	843	646	1.054	579	33,9	35,3	-20,0	11,6
<i>Φορτηγά</i>	24.680	14.746	24.468	14.149	24.757	13.259	0,9	4,2	-1,2	6,7
2. Μοτοσυκλέτες > 50 cc	30.748	3.549	37.411	2.975	35.739	4.517	-17,8	19,3	4,7	-34,1
<b>ΝΟΜΟΣ ΑΤΤΙΚΗΣ</b>										
<b>Οχήματα</b>	<b>97.380</b>	<b>7.869</b>	<b>104.051</b>	<b>6.260</b>	<b>107.659</b>	<b>7.509</b>	<b>-6,4</b>	<b>25,7</b>	<b>-3,4</b>	<b>-16,6</b>
1. Αυτοκίνητα	82.150	6.070	83.393	4.887	91.623	5.491	-1,5	24,2	-9,0	-11,0
<i>Επιβατηγά</i>	76.397	3.077	77.582	2.004	85.232	2.618	-1,5	53,5	-9,0	-23,5
<i>Λεωφορεία</i>	183	133	227	137	535	135	-19,4	-2,9	-57,6	1,5
<i>Φορτηγά</i>	5.570	2.860	5.584	2.746	5.856	2.738	-0,3	4,2	-4,6	0,3
2. Μοτοσυκλέτες > 50 cc	15.230	1.799	20.658	1.373	16.036	2.018	-26,3	31,0	28,8	-32,0

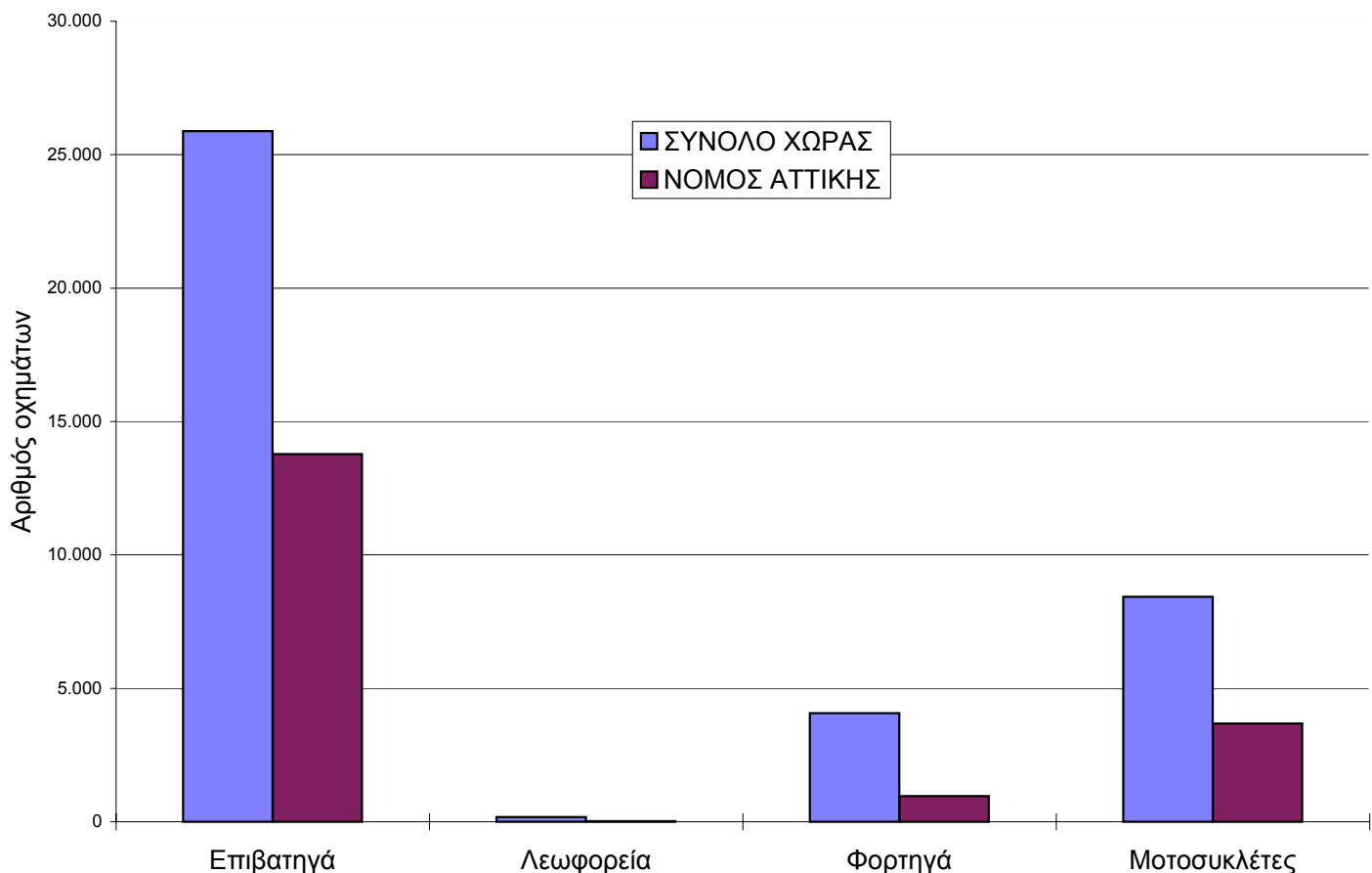
**ΝΕΕΣ ΕΓΓΡΑΦΕΣ ΟΧΗΜΑΤΩΝ: ΙΑΝΟΥΑΡΙΟΣ - ΙΟΥΝΙΟΣ 2003**



Πίνακας 2: Οχήματα που κυκλοφόρησαν για πρώτη φορά, κατά το μήνα Ιούνιο των ετών 2001 - 2003

Κατηγορία οχημάτων	2 0 0 3		2 0 0 2		2 0 0 1		Μεταβολή (%) 2003/2002		Μεταβολή (%) 2002/2001	
	Σύνολο	Από αυτά, μεταχειρ.	Σύνολο	Από αυτά, μεταχειρ.	Σύνολο	Από αυτά, μεταχειρ.	Σύνολο	Από αυτά, μεταχειρ.	Σύνολο	Από αυτά, μεταχειρ.
<b>ΣΥΝΟΛΟ ΧΩΡΑΣ</b>										
<b>Οχήματα</b>	<b>38.562</b>	<b>4.797</b>	<b>33.639</b>	<b>3.584</b>	<b>41.595</b>	<b>4.005</b>	<b>14,6</b>	<b>33,8</b>	<b>-19,1</b>	<b>-10,5</b>
1. Αυτοκίνητα	30.127	3.932	27.565	2.948	32.824	3.185	9,3	33,4	-16,0	-7,4
<i>Επιβατηγά</i>	25.888	1.342	23.733	750	28.340	784	9,1	78,9	-16,3	-4,3
<i>Λεωφορεία</i>	175	99	133	99	308	122	31,6	0,0	-56,8	-18,9
<i>Φορτηγά</i>	4.064	2.491	3.699	2.099	4.176	2.279	9,9	18,7	-11,4	-7,9
2. Μοτοσυκλέτες > 50 cc	8.435	865	6.074	636	8.771	820	38,9	36,0	-30,7	-22,4
<b>ΝΟΜΟΣ ΑΤΤΙΚΗΣ</b>										
<b>Οχήματα</b>	<b>18.442</b>	<b>1.600</b>	<b>16.425</b>	<b>1.052</b>	<b>20.085</b>	<b>1.223</b>	<b>12,3</b>	<b>52,1</b>	<b>-18,2</b>	<b>-14,0</b>
1. Αυτοκίνητα	14.759	1.124	13.734	773	16.508	845	7,5	45,4	-16,8	-8,5
<i>Επιβατηγά</i>	13.775	589	12.775	324	15.299	347	7,8	81,8	-16,5	-6,6
<i>Λεωφορεία</i>	22	16	29	17	187	22	-24,1	-5,9	-84,5	-22,7
<i>Φορτηγά</i>	962	519	930	432	1.022	476	3,4	20,1	-9,0	-9,2
2. Μοτοσυκλέτες > 50 cc	3.683	476	2.691	279	3.577	378	36,9	70,6	-24,8	-26,2

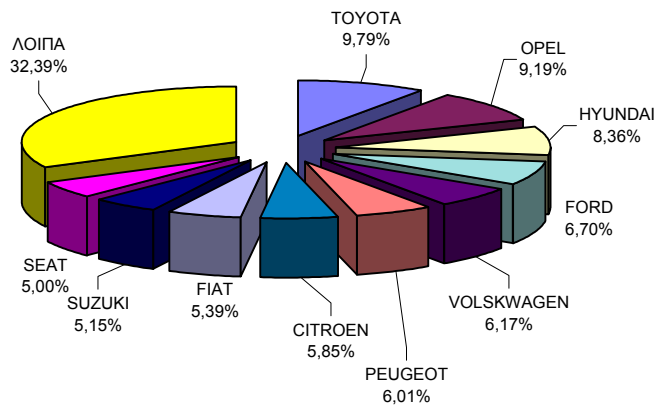
ΝΕΕΣ ΕΓΓΡΑΦΕΣ ΟΧΗΜΑΤΩΝ ΜΗΝΟΣ ΙΟΥΝΙΟΥ 2003



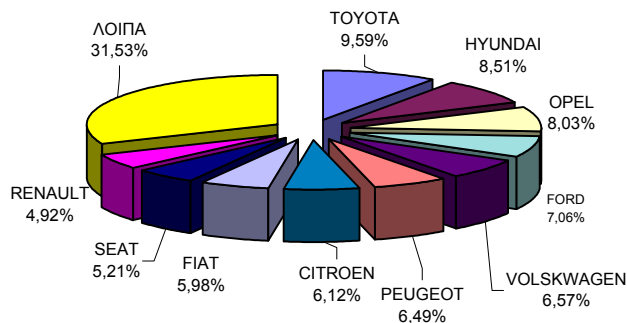
**Πίνακας 3. Πωλήσεις καινούριων και μεταχειρισμένων επιβατηγών, φορτηγών, λεωφορείων και μοτοσυκλετών κατά μάρκα, κατά το μήνα Ιούνιο και την περίοδο Ιανουαρίου - Ιουνίου 2003**

Α. ΕΠΙΒΑΤΗΓΑ				
ΜΑΡΚΕΣ	ΙΟΥΝΙΟΣ		ΙΑΝ. - ΙΟΥΝΙΟΣ	
	ΚΑΙΝ.	ΜΕΤΑΧ.	ΚΑΙΝ.	ΜΕΤΑΧ.
ALFA-ROMEO	282	5	1.830	28
AUDI	592	81	2475	456
AUTO UNION	1	3	2	13
BMW	429	342	2.238	1.837
CAMI AUTOMOTIVE	10	-	27	1
CHRYSLER/JEEP	1	7	3	43
CITROEN	1.436	7	8.625	45
DAEWOO	836	1	3.284	10
DAIHATSU	175	12	991	71
FERRARI	1	2	9	3
FIAT	1.324	14	8.429	103
FORD	1.644	19	9.951	145
FUJI HEAVY	123	6	712	33
HONDA	479	117	2.956	660
HYUNDAI	2.052	4	11.987	24
ISUZU	-	2	-	9
JAGUAR	12	3	70	14
KIA	347	3	2.118	9
LADA	79	-	529	4
LANCIA	50	4	428	11
LAND ROVER	15	3	59	29
LOTUS	-	2	8	3
MASERATI	1	-	9	1
MAZDA	303	3	1554	30
MCC ( CH)	26	64	338	286
MERCEDES	912	349	4.937	1.887
MITSUBISHI	262	12	1.731	41
MORGAN MOTOR	-	-	1	4
NISSAN	785	18	5840	99
NISSAN TEOKAR	-	1	-	5
OPEL	2.256	108	11.310	667
PEUGEOT	1474	12	9149	52
PORSCHE	16	6	69	28
RENAULT	1.122	4	6.933	62
ROVER	74	7	371	56
SAAB	74	6	374	16
SEAT	1.227	3	7.337	25
SKODA	650	3	4.095	6
SMART GMBH	112	-	451	-
SSANGYONG MOTOR	2	-	21	-
SUZUKI	1.265	25	6.134	154
TOYOTA	2.403	33	13.520	249
VOLSKWAGEN	1.515	46	9.252	361
VOLVO	179	1	759	24
WILLYS	-	4	-	8
ΔΙΑΦΟΡΑ	-	-	2	10
<b>ΣΥΝΟΛΟ</b>	<b>24.546</b>	<b>1.342</b>	<b>140.918</b>	<b>7.622</b>

**ΠΩΛΗΣΕΙΣ ΚΑΙΝΟΥΡΙΩΝ ΕΠΙΒΑΤΗΓΩΝ:  
ΙΟΥΝΙΟΣ 2003**

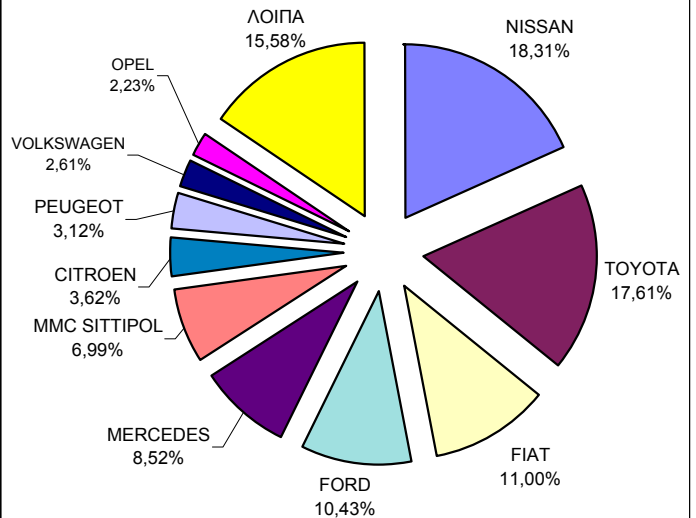


**ΠΩΛΗΣΕΙΣ ΚΑΙΝΟΥΡΙΩΝ ΕΠΙΒΑΤΗΓΩΝ:  
ΙΑΝΟΥΑΡΙΟΣ - ΙΟΥΝΙΟΣ 2003**

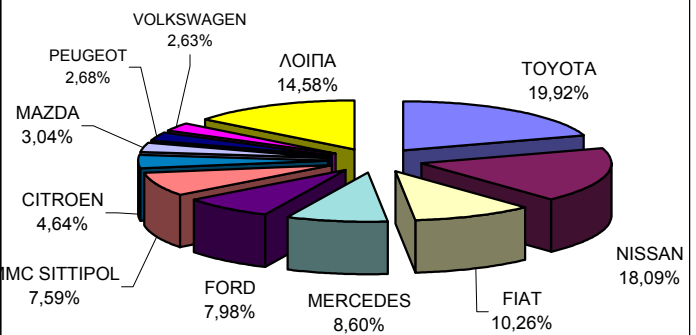


B. ΦΟΡΤΗΓΑ				
ΜΑΡΚΕΣ	ΙΟΥΝΙΟΣ		ΙΑΝ. - ΙΟΥΝΙΟΣ	
	ΚΑΙΝ.	ΜΕΤΑΧ.	ΚΑΙΝ.	ΜΕΤΑΧ.
ASTRA	-	-	4	2
AUDI	1	-	1	-
CADILLAC	-	-	-	2
CHEVROLET	-	1	1	3
CHRYSLER/JEEP	-	1	1	7
CITROEN	57	5	461	27
DAF	3	47	50	231
DAIHATSU	1	11	2	32
DODGE	-	-	-	2
FIAT	173	26	1.019	157
FIAT IVEKO	13	9	70	47
FORD	164	195	793	1222
FUJI HEAVY	-	1	2	6
G.M.C.	-	1	-	2
G.M.HELLAS ABEE	1	-	1	-
HYUNDAI	34	13	190	51
ISUZU /GM	6	56	16	308
IVECO MAGIRUS	2	1	12	14
KIA	-	1	-	5
MAGIRUS	-	1	-	11
MAN	26	131	126	819
MAN - VOLKSWAGEN	-	-	-	3
MAZDA	33	33	302	213
MITSUBISHI	21	97	94	520
MMC SITTIPOL	110	14	754	60
MOTO IBERICA SA	-	2	-	12
MERCEDES	134	929	854	5485
NISSAN	288	152	1797	915
OPEL	35	86	206	481
PEUGEOT	49	5	266	37
PIAGGIO	12	2	56	16
RENAULT	27	16	223	92
SCANIA VABIS	9	41	71	289
SEAT	29	14	141	54
SKODA	-	9	2	34
STEYER	-	1	1	3
SUZUKI	14	13	65	59
TOYOTA	277	91	1979	616
VOLKSWAGEN	41	396	261	2330
VOLVO	13	89	112	574
ΔΙΑΦΟΡΑ	-	1	1	5
<b>ΣΥΝΟΛΟ</b>	<b>1.573</b>	<b>2.491</b>	<b>9.934</b>	<b>14.746</b>

ΠΩΛΗΣΕΙΣ ΚΑΙΝΟΥΡΙΩΝ ΦΟΡΤΗΓΩΝ:  
ΙΟΥΝΙΟΣ 2003

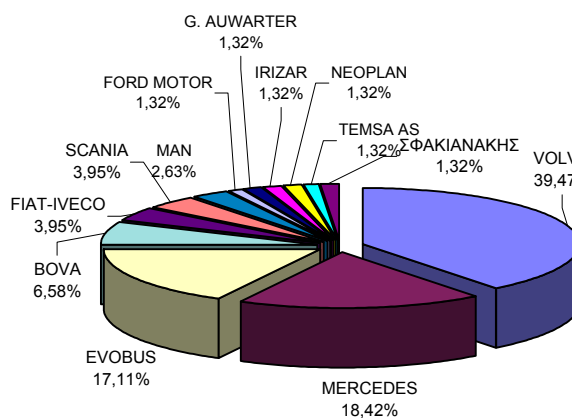


ΠΩΛΗΣΕΙΣ ΚΑΙΝΟΥΡΙΩΝ ΦΟΡΤΗΓΩΝ:  
ΙΑΝΟΥΑΡΙΟΣ - ΙΟΥΝΙΟΣ 2003

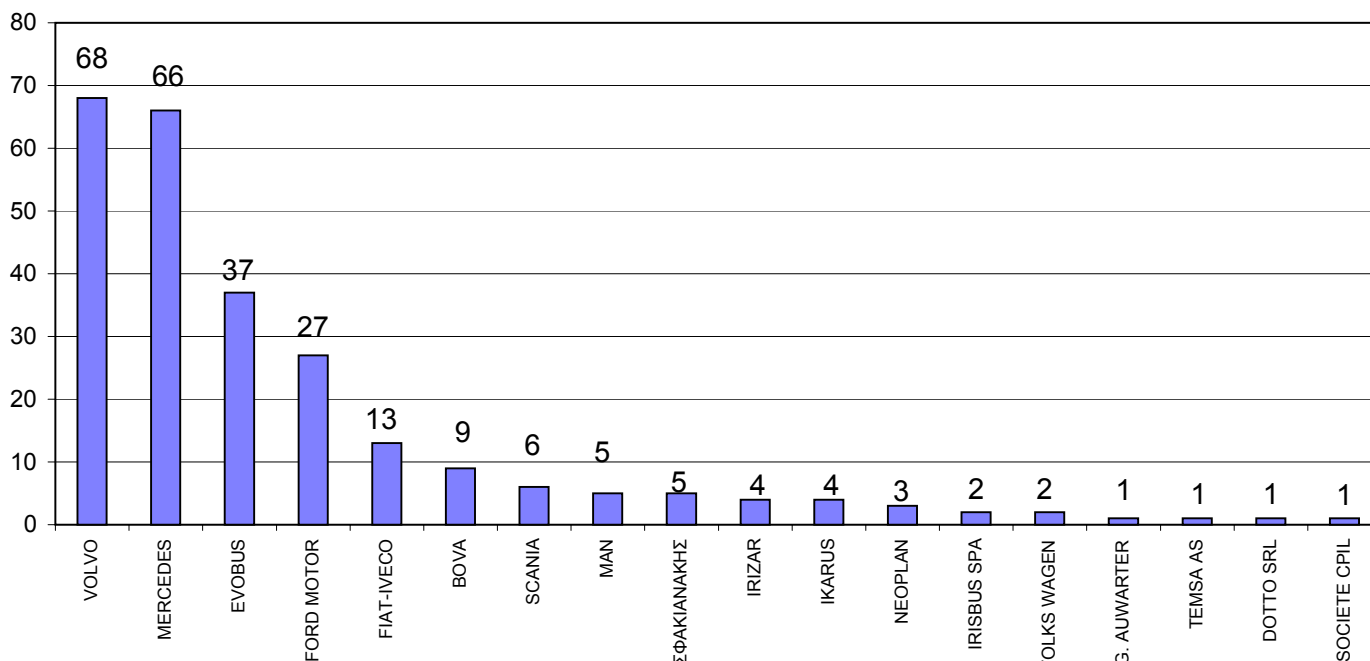


Γ. ΛΕΩΦΟΡΕΙΑ				
ΜΑΡΚΕΣ	ΙΟΥΝΙΟΣ		ΙΑΝ. - ΙΟΥΝΙΟΣ	
	ΚΑΙΝ.	ΜΕΤΑΧ.	ΚΑΙΝ.	ΜΕΤΑΧ.
BOVA	5	8	9	64
DAF	-	3	-	21
EOS-COACH	-	-	-	3
EOBUS	13	4	37	27
FIAT	-	1	-	3
FIAT-IVECO	3	1	13	15
FORD MOTOR	1	6	27	18
G. AUWARTER	1	4	1	46
IKARUS	-	-	4	1
IRISBUS SPA	-	-	2	-
IRIZAR	1	-	4	-
KASSBOHRER	-	8	-	79
LAND ROVER	-	1	-	1
MAN	2	10	5	108
MERCEDES	14	30	66	295
MITSUBISHI	-	1	-	3
NEOPLAN	1	10	3	99
PEGASO	-	1	-	1
RENAULT	-	1	-	1
SCANIA	3	4	6	25
SETRA	-	3	-	11
TEMSA AS	1	-	1	-
VAN-HOOL	-	-	-	6
VOLKS WAGEN	-	-	2	6
VOLVO	30	2	68	34
ΣΑΡΑΚΑΚΗΣ	-	1	-	1
ΣΦΑΚΙΑΝΑΚΗΣ	1	-	5	-
ΔΙΑΦΟΡΑ	-	-	2	6
<b>ΣΥΝΟΛΟ</b>	<b>76</b>	<b>99</b>	<b>255</b>	<b>874</b>

**ΠΩΛΗΣΕΙΣ ΚΑΙΝΟΥΡΙΩΝ ΛΕΩΦΟΡΕΙΩΝ:  
ΙΟΥΝΙΟΣ 2003**

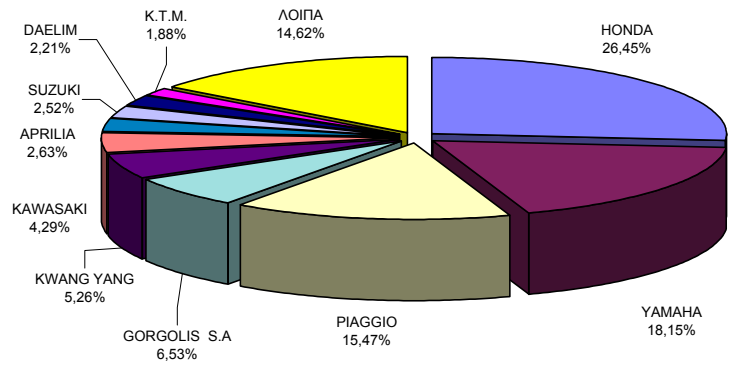


**ΠΩΛΗΣΕΙΣ ΚΑΙΝΟΥΡΙΩΝ ΛΕΩΦΟΡΕΙΩΝ: ΙΑΝΟΥΑΡΙΟΣ - ΙΟΥΝΙΟΣ 2003**



Δ. ΜΟΤΟΣΥΚΛΕΤΕΣ				
ΜΑΡΚΕΣ	ΙΟΥΝΙΟΣ		ΙΑΝ. - ΙΟΥΝΙΟΣ	
	ΚΑΙΝ.	ΜΕΤΑΧ.	ΚΑΙΝ.	ΜΕΤΑΧ.
AEON MOTOR	5	-	18	-
APRILIA	199	13	594	38
B.M.W.	109	133	463	567
BELGARDA SPA	9	7	75	29
BENELLI	6	-	29	-
BETA MOTOR SPA	2	-	14	-
BUELL MOTORCYCL	2	-	8	-
C.G.M. SIAMOTO	16	-	62	-
C.P.I. MOTOR CO	69	-	216	-
CCM MOTORCYCLE	3	-	9	-
CHANGZHOU KYMCO	113	-	136	-
CHONGQING	126	-	382	-
DAELIM	167	-	356	5
DINLI METAL	-	-	44	-
DUCATI	64	1	218	13
GAGIVA MOTOR	9	4	22	4
GAS GAS MOTOS	2	-	8	-
GORGOLIS S.A	494	-	1.606	2
HARLEY DAVIDSON	24	-	119	8
HARTFORD IND	-	-	6	-
HONDA	2.002	351	8.109	1.383
HUSABERG	2	-	40	5
HYOSUNG MOTORS	63	2	207	4
IRBIT MOTORCYCL	1	-	1	-
ITAL JET	19	1	23	2
JIANGMEN	72	-	277	-
JINCHENG	3	-	8	-
K.T.M.	142	12	601	59
KAWASAKI	325	47	1.312	211
KL SRL	1	-	4	-
KWANG YANG	398	-	1.398	5
LUOYANG NORTHER	2	-	3	-
MALAGUTI SPA	10	-	40	-
MBK INDUSTRIE	24	-	115	-
MODENAS	8	-	33	1
MOTIVE POWER	57	-	153	-
MOTO GUZZI	-	-	5	2
MUZ	6	1	17	1
MV AGUSTA	9	-	11	-
MZ MOTORRAD	1	-	1	-
NACIONALMOTOR	20	-	38	-
NANJING JINCHEN	17	1	32	1
P.T. FEDERAL	5	-	17	3
PEUGEOT	139	13	426	20
PIAGGIO	1.171	27	4.015	111
ROYAL ENFIELD	4	-	15	-
SANYANG	31	-	72	1
SECMA SA	-	-	2	-
SHE LUNG	-	-	4	-
SUZUKI	191	58	836	287
TAWAN GOLDEN B	48	-	131	-
TM RANCING	-	-	8	-
TRIUMPH	5	1	40	3
V.O.R. MOTORI	1	-	4	-
YAMAHA	1.374	191	4.815	777
ΔΙΑΦΟΡΑ	-	2	1	7
<b>ΣΥΝΟΛΟ</b>	<b>7.570</b>	<b>865</b>	<b>27.199</b>	<b>3.549</b>

ΠΩΛΗΣΕΙΣ ΚΑΙΝΟΥΡΙΩΝ ΜΟΤΟΣΥΚΛΕΤΩΝ:  
ΙΟΥΝΙΟΣ 2003



ΠΩΛΗΣΕΙΣ ΚΑΙΝΟΥΡΙΩΝ ΜΟΤΟΣΥΚΛΕΤΩΝ:  
ΙΑΝΟΥΑΡΙΟΣ - ΙΟΥΝΙΟΣ 2003

