



Αθήνα, 20-5-2003

# Δ Ε Λ Τ Ι Ο Τ Υ Π Ο Υ

## ΧΟΡΗΓΗΣΗ ΑΔΕΙΩΝ ΚΥΚΛΟΦΟΡΙΑΣ ΟΧΗΜΑΤΩΝ (Προσωρινά στοιχεία)

ΑΠΡΙΛΙΟΣ 2003

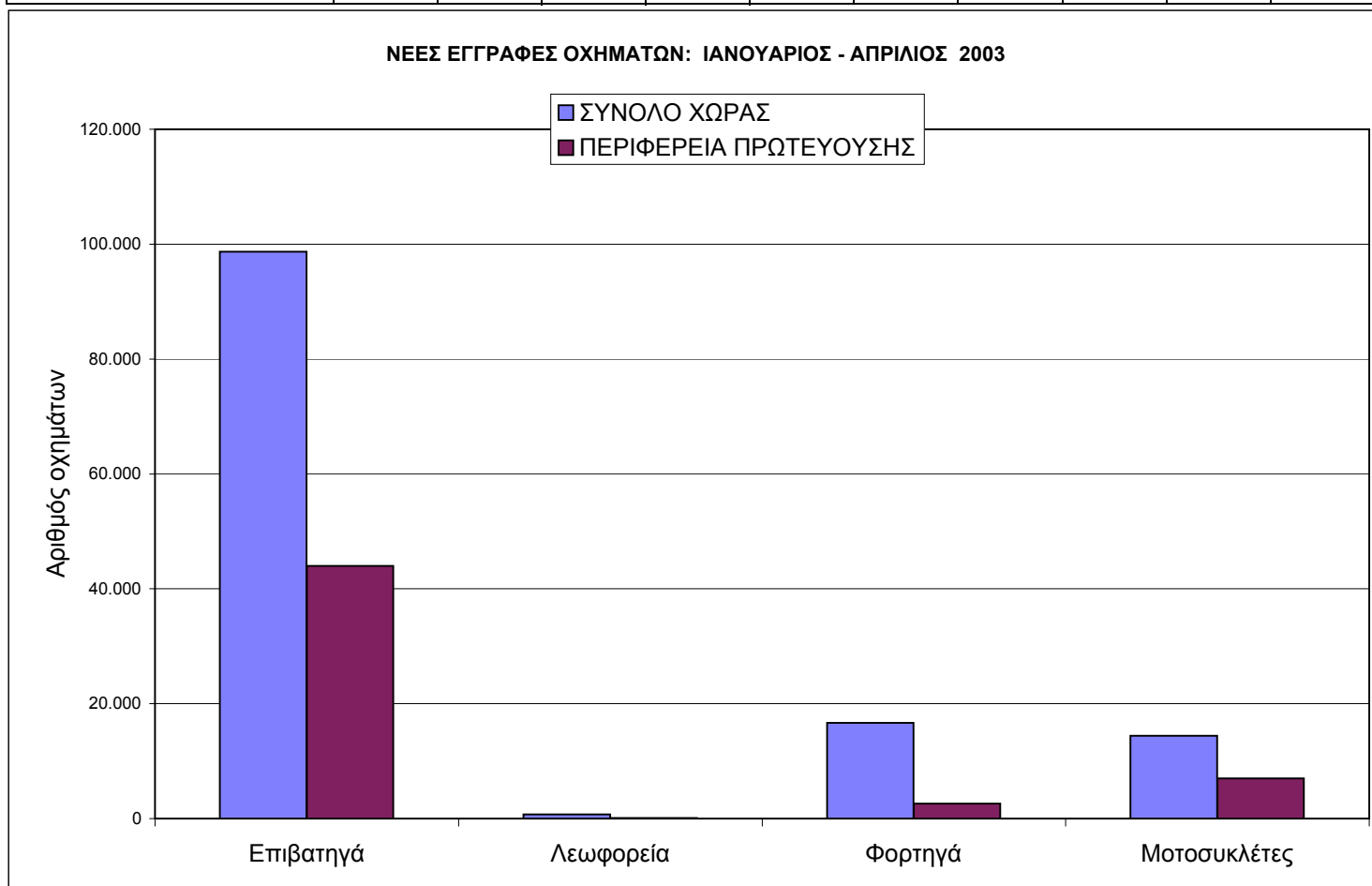
Η Δ/ση Στατιστικών Τομέα Εμπορίου & Υπηρεσιών της Γενικής Γραμματείας της Εθνικής Στατιστικής Υπηρεσίας της Ελλάδος ανακοινώνει ότι, κατά το διάστημα Ιανουαρίου – Απριλίου 2003 κυκλοφόρησαν για πρώτη φορά 116.068 αυτοκίνητα (καινούρια ή μεταχειρισμένα), παρουσιάζοντας μείωση 4,1 % ως προς την αντίστοιχη περίοδο του 2002, έναντι αύξησης 1,2% που είχε παρουσιαστεί το πρώτο τρίμηνο του 2003. Η μείωση αυτή αποδίδεται, μεταξύ των άλλων, στη μείωση κατά 17,2% που σημειώθηκε το μήνα Απρίλιο, λόγω των εορτών του Πάσχα.

Η νέα κυκλοφορία μοτοσυκλετών (άνω των 50 cc) ανήλθε σε 14.396, έναντι 26.103 το 2002, παρουσιάζοντας μείωση 44,8%, έναντι αντίστοιχης περυσινής αύξησης 40,1%.

**Πίνακας 1: Οχήματα που κυκλοφόρησαν για πρώτη φορά κατά την περίοδο Ιανουαρίου - Απριλίου των ετών 2001 - 2003**

Κατηγορία οχημάτων	2003		2002		2001		Μεταβολή (%) 2003/2002		Μεταβολή (%) 2002/2001	
	Σύνολο	Από αυτά, μεταχειρ.	Σύνολο	Από αυτά, μεταχειρ.	Σύνολο	Από αυτά, μεταχειρ.	Σύνολο	Από αυτά, μεταχειρ.	Σύνολο	Από αυτά, μεταχειρ.
<b>ΣΥΝΟΛΟ ΧΩΡΑΣ</b>										
<b>Οχήματα</b>	<b>130.464</b>	<b>17.117</b>	<b>147.195</b>	<b>15.312</b>	<b>142.545</b>	<b>16.479</b>	<b>-11,4</b>	<b>11,8</b>	<b>3,3</b>	<b>-7,1</b>
1. Αυτοκίνητα	116.068	15.339	121.092	13.610	123.916	13.669	-4,1	12,7	-2,3	-0,4
<i>Επιβατηγά</i>	98.703	5.006	103.500	3.321	107.355	4.839	-4,6	50,7	-3,6	-31,4
<i>Λεωφορεία</i>	722	613	568	444	565	365	27,1	38,1	0,5	21,6
<i>Φορηγά</i>	16.643	9.720	17.024	9.845	15.996	8.465	-2,2	-1,3	6,4	16,3
2. Μοτοσυκλέτες > 50 cc	14.396	1.778	26.103	1.702	18.629	2.810	-44,8	4,5	40,1	-39,4
<b>ΠΕΡΙΦΕΡΕΙΑ ΠΡΩΤΕΥΟΥΣΗΣ</b>										
<b>Οχήματα</b>	<b>53.709</b>	<b>3.689</b>	<b>64.041</b>	<b>3.131</b>	<b>59.322</b>	<b>4.026</b>	<b>-16,1</b>	<b>17,8</b>	<b>8,0</b>	<b>-22,2</b>
1. Αυτοκίνητα	46.693	2.911	49.392	2.466	51.537	2.889	-5,5	18,0	-4,2	-14,6
<i>Επιβατηγά</i>	44.006	1.610	46.618	1.133	48.546	1.607	-5,6	42,1	-4,0	-29,5
<i>Λεωφορεία</i>	89	65	122	78	216	68	-27,0	-16,7	-43,5	14,7
<i>Φορηγά</i>	2.598	1.236	2.652	1.255	2.775	1.214	-2,0	-1,5	-4,4	3,4
2. Μοτοσυκλέτες > 50 cc	7.016	778	14.649	665	7.785	1.137	-52,1	17,0	88,2	-41,5

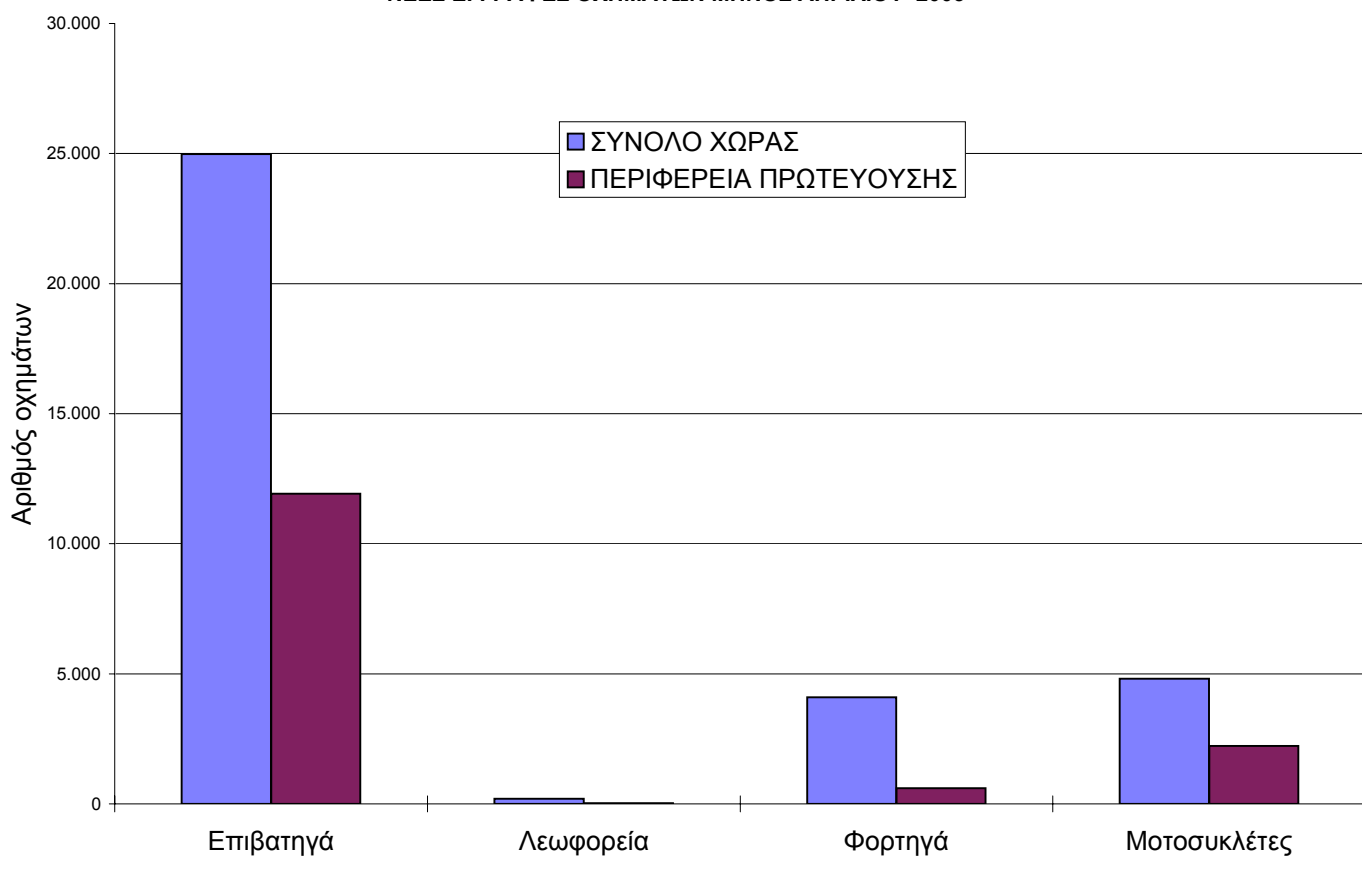
**ΝΕΕΣ ΕΓΓΡΑΦΕΣ ΟΧΗΜΑΤΩΝ: ΙΑΝΟΥΑΡΙΟΣ - ΑΠΡΙΛΙΟΣ 2003**



Πίνακας 2: Οχήματα που κυκλοφόρησαν για πρώτη φορά, κατά το μήνα Απρίλιο των ετών 2001 - 2003

Κατηγορία οχημάτων	2003		2002		2001		Μεταβολή (%) 2003/2002		Μεταβολή (%) 2002/2001	
	Σύνολο	Από αυτά, μεταχειρ.	Σύνολο	Από αυτά, μεταχειρ.	Σύνολο	Από αυτά, μεταχειρ.	Σύνολο	Από αυτά, μεταχειρ.	Σύνολο	Από αυτά, μεταχειρ.
<b>ΣΥΝΟΛΟ ΧΩΡΑΣ</b>										
<b>Οχήματα</b>	<b>34.083</b>	<b>4.549</b>	<b>40.521</b>	<b>4.573</b>	<b>35.362</b>	<b>3.359</b>	<b>-15,9</b>	<b>-0,5</b>	<b>14,6</b>	<b>36,1</b>
1. Αυτοκίνητα	29.271	3.921	35.349	4.003	29.726	2.790	-17,2	-2,0	18,9	43,5
<i>Επιβατηγά</i>	24.975	1.274	30.360	995	26.041	757	-17,7	28,0	16,6	31,4
<i>Λεωφορεία</i>	195	155	180	150	143	84	8,3	3,3	25,9	78,6
<i>Φορτηγά</i>	4.101	2.492	4.809	2.858	3.542	1.949	-14,7	-12,8	35,8	46,6
2. Μοτοσυκλέτες > 50 cc	4.812	628	5.172	570	5.636	569	-7,0	10,2	-8,2	0,2
<b>ΠΕΡΙΦΕΡΕΙΑ ΠΡΩΤΕΥΟΥΣΗΣ</b>										
<b>Οχήματα</b>	<b>14.768</b>	<b>1.007</b>	<b>17.518</b>	<b>942</b>	<b>14.477</b>	<b>800</b>	<b>-15,7</b>	<b>6,9</b>	<b>21,0</b>	<b>17,8</b>
1. Αυτοκίνητα	12.540	729	14.873	732	12.258	552	-15,7	-0,4	21,3	32,6
<i>Επιβατηγά</i>	11.924	425	14.112	354	11.584	256	-15,5	20,1	21,8	38,3
<i>Λεωφορεία</i>	19	14	31	20	56	14	-38,7	-30,0	-44,6	42,9
<i>Φορτηγά</i>	597	290	730	358	618	282	-18,2	-19,0	18,1	27,0
2. Μοτοσυκλέτες > 50 cc	2.228	278	2.645	210	2.219	248	-15,8	32,4	19,2	-15,3

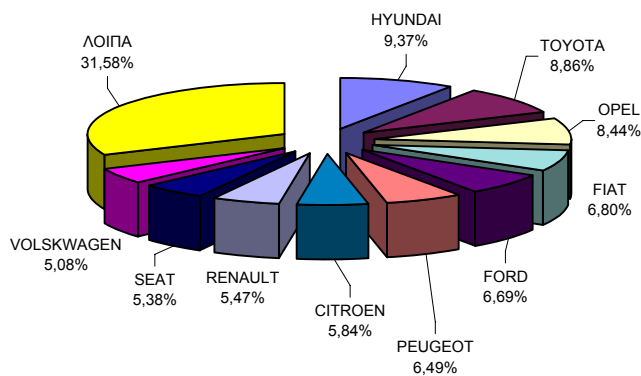
ΝΕΕΣ ΕΓΓΡΑΦΕΣ ΟΧΗΜΑΤΩΝ ΜΗΝΟΣ ΑΠΡΙΛΙΟΥ 2003



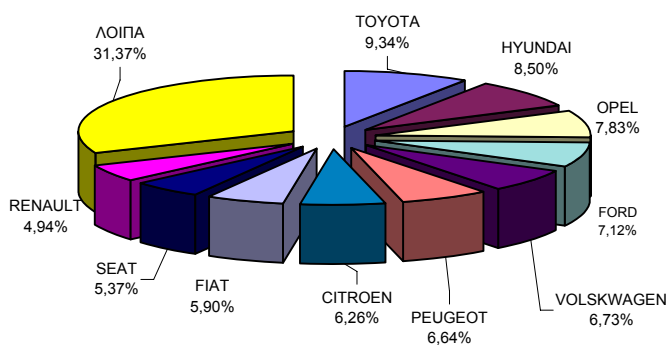
**Πίνακας 3. Πωλήσεις καινούριων και μεταχειρισμένων επιβατηγών, φορτηγών, λεωφορείων και μοτοσυκλετών κατά μάρκα, κατά το μήνα Απρίλιο και την περίοδο Ιανουαρίου - Απριλίου 2003**

Α. ΕΠΙΒΑΤΗΓΑ				
ΜΑΡΚΕΣ	ΑΠΡΙΛΙΟΣ		ΙΑΝ. - ΑΠΡΙΛΙΟΣ	
	ΚΑΙΝ.	ΜΕΤΑΧ.	ΚΑΙΝ.	ΜΕΤΑΧ.
ALFA-ROMEO	386	6	1.241	13
ASTON MARTIN	1	-	1	-
AUDI	385	87	1.458	299
AUTO UNION	-	2	1	9
BMW	350	319	1.463	1.200
CAMI AUTOMOTIVE	3	-	13	1
CHRYSLER/JEEP	1	8	1	26
CITROEN	1.383	8	5.863	33
DAEWOO	426	1	1.785	5
DAIHATSU	175	11	650	47
FERRARI	-	-	6	-
FIAT	1.611	17	5.530	76
FORD	1.586	31	6.675	103
FUJI HEAVY	170	2	512	24
HONDA	508	113	2.094	430
HYUNDAI	2.221	1	7.964	16
ISUZU	-	-	-	6
JAGUAR	12	2	45	11
KIA	401	-	1.484	4
LADA	126	1	374	4
LANCIA	83	2	300	7
LAND ROVER	17	5	32	18
LOTUS	4	-	8	1
MASERATI	1	-	7	-
MAZDA	278	4	974	17
MCC ( CH)	32	50	274	173
MERCEDES	863	298	3273	1224
MG	-	1	-	2
MINI	300	3	1.242	22
MITSUBISHI	-	-	-	3
MORGAN MOTOR	-	-	-	4
NISSAN	861	18	4.403	71
NISSAN TEOKAR	-	-	-	1
OLDSMOBILE	-	1	-	1
OPEL	2.001	113	7.336	445
PEUGEOT	1.538	6	6.225	31
PORSCHE	18	4	39	16
RENAULT	1.297	10	4.628	48
RENAULT MATRA	-	-	1	1
ROVER	43	13	253	40
SAAB	42	1	215	9
SEAT	1.275	5	5.028	17
SKODA	647	-	2.873	1
SMART GMBH	95	-	219	-
SSANGYONG MOTOR	6	-	15	-
SUZUKI	1.068	24	3.752	104
TOYOTA	2.100	41	8.747	172
TRABANT	-	1	-	1
VOLSKWAGEN	1.204	57	6.307	248
VOLVO	183	8	386	17
WILLYS	-	-	-	2
ΔΙΑΦΟΡΑ	-	-	-	4
<b>ΣΥΝΟΛΟ</b>	<b>23.701</b>	<b>1.274</b>	<b>93.697</b>	<b>5.006</b>

**ΠΩΛΗΣΕΙΣ ΚΑΙΝΟΥΡΙΩΝ ΕΠΙΒΑΤΗΓΩΝ:  
ΑΠΡΙΛΙΟΣ 2003**

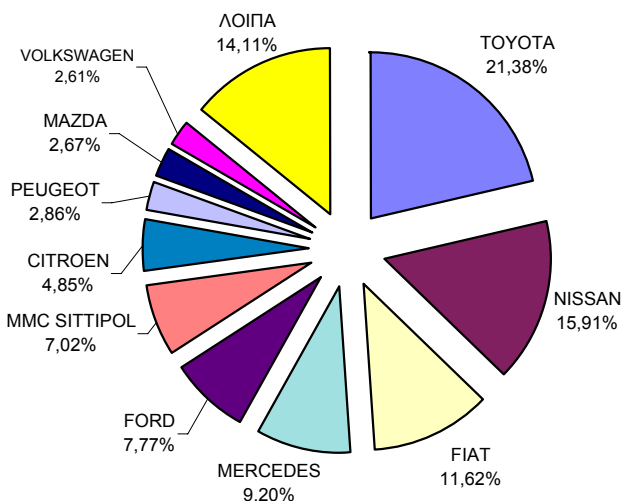
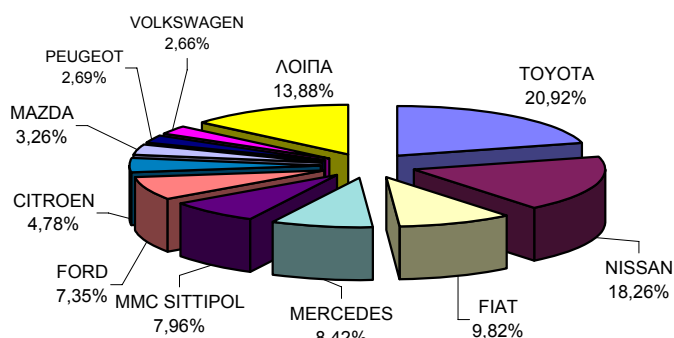


**ΠΩΛΗΣΕΙΣ ΚΑΙΝΟΥΡΙΩΝ ΕΠΙΒΑΤΗΓΩΝ:  
ΙΑΝΟΥΑΡΙΟΣ - ΑΠΡΙΛΙΟΣ 2003**



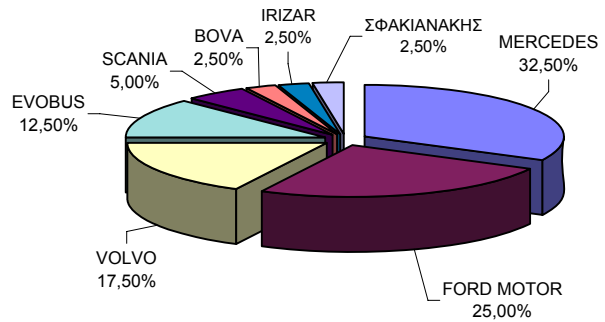
**Β. ΦΟΡΤΗΓΑ**

ΜΑΡΚΕΣ	ΑΠΡΙΛΙΟΣ		ΙΑΝ. - ΑΠΡΙΛΙΟΣ	
	ΚΑΙΝ.	ΜΕΤΑΧ.	ΚΑΙΝ.	ΜΕΤΑΧ.
ASTRA	1	1	4	1
CADILLAC	-	1	-	2
CHEVROLET	1	-	1	1
CHRYSLER/JEEP	-	1	1	6
CITROEN	78	3	331	17
DAF	9	28	37	139
DAIHATSU	1	2	1	13
DODGE	-	-	-	2
FIAT	187	25	680	105
FIAT IVEKO	10	4	38	28
FORD	125	215	509	797
FUJI HEAVY	-	1	1	4
HYUNDAI	24	6	129	27
ISUZU /GM	-	53	8	204
IVECO MAGIRUS	1	2	10	8
KIA	-	-	-	3
MAGIRUS	-	4	-	8
MAN	15	133	78	558
MAN - VOLKSWAGEN	-	1	-	1
MAZDA	43	39	226	141
MITSUBISHI	10	87	58	311
MMC SITTIPOL	113	8	551	36
MOTO IBERICA SA	-	3	-	9
MERCEDES	148	961	583	3631
NISSAN	256	165	1264	614
OPEL	40	75	142	314
PEUGEOT	46	6	186	24
PIAGGIO	13	3	36	12
RENAULT	41	18	157	62
SCANIA VABIS	7	52	44	191
SEAT	25	11	91	28
SKODA	-	5	2	20
SUZUKI	7	16	37	39
TOYOTA	344	78	1.448	418
VAUXHALL	1	-	1	-
VOLKSWAGEN	42	396	184	1557
VOLVO	21	88	84	386
YAK VEHICLES	-	1	-	1
ΔΙΑΦΟΡΑ	-	-	1	2
<b>ΣΥΝΟΛΟ</b>	<b>1.609</b>	<b>2.492</b>	<b>6.923</b>	<b>9.720</b>

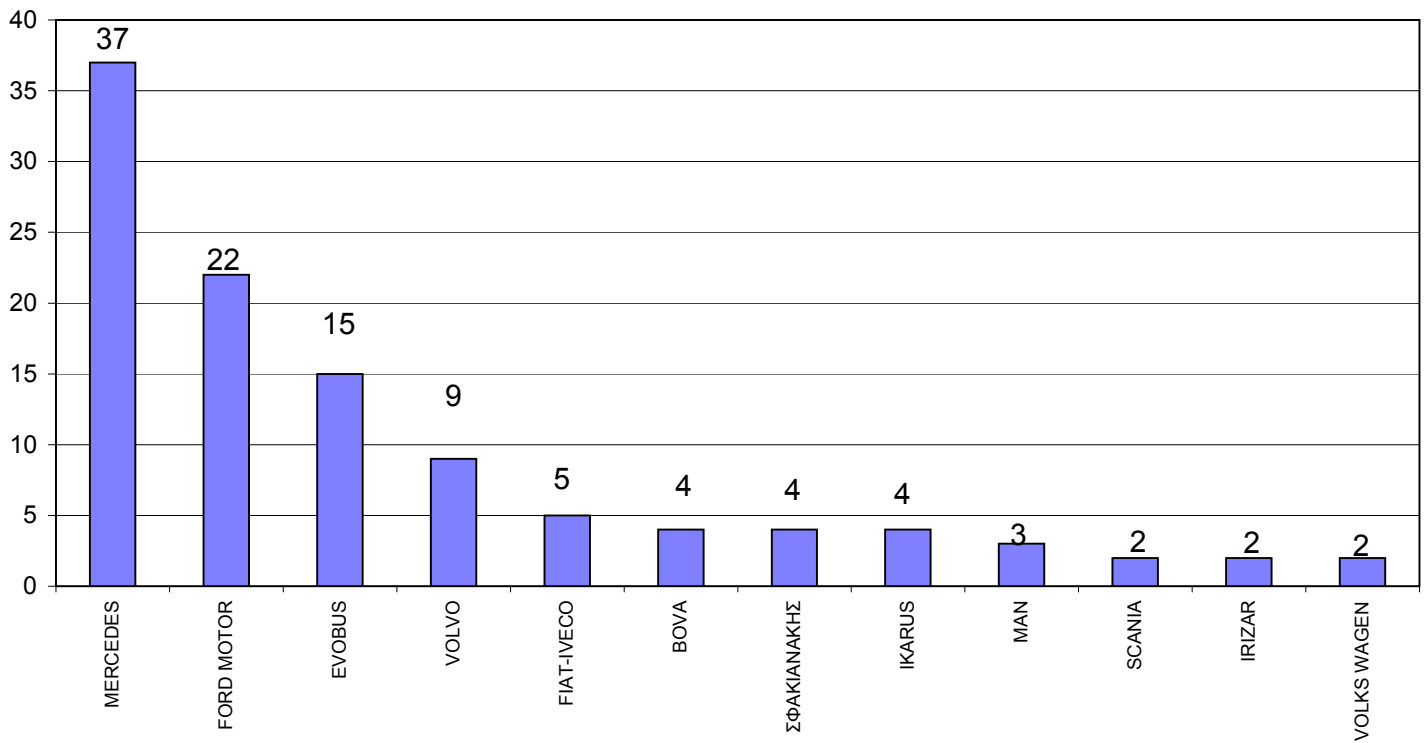
**ΠΩΛΗΣΕΙΣ ΚΑΙΝΟΥΡΙΩΝ ΦΟΡΤΗΓΩΝ:  
ΑΠΡΙΛΙΟΣ 2003**

**ΠΩΛΗΣΕΙΣ ΚΑΙΝΟΥΡΙΩΝ ΦΟΡΤΗΓΩΝ:  
ΙΑΝΟΥΑΡΙΟΣ - ΑΠΡΙΛΙΟΣ 2003**


Γ. ΛΕΩΦΟΡΕΙΑ				
ΜΑΡΚΕΣ	ΑΠΡΙΛΙΟΣ		ΙΑΝ. - ΑΠΡΙΛΙΟΣ	
	ΚΑΙΝ.	ΜΕΤΑΧ.	ΚΑΙΝ.	ΜΕΤΑΧ.
BOVA	1	10	4	44
CHRYSLER	-	-	-	1
DAF	-	1	-	14
EOS-COACH	-	-	-	3
EOBUS	5	3	15	15
FAP	-	-	-	1
FIAT-IVECO	-	2	5	12
FORD MOTOR	10	4	22	10
G. AUWARTER	-	8	-	37
HYUNDAI	-	-	-	1
IKARUS	-	-	4	-
IRIZAR	1	-	2	-
KASSBOHRER	-	15	-	53
LAG	-	-	-	1
MAN	-	27	3	82
MERCEDES	13	56	37	204
MITSUBISHI	-	2	-	2
NEOPLAN	-	14	-	74
SCANIA	2	3	2	14
SETRA	-	3	-	7
VAN-HOOL	-	2	-	5
VOLKS WAGEN	-	-	2	5
VOLVO	7	5	9	27
ΔΙΑΦΟΡΑ	-	-	-	-
ΕΛΒΟ ΑΒΕ	-	-	-	1
ΣΦΑΚΙΑΝΑΚΗΣ	1	-	4	-
<b>ΣΥΝΟΛΟ</b>	<b>40</b>	<b>155</b>	<b>109</b>	<b>613</b>

**ΠΩΛΗΣΕΙΣ ΚΑΙΝΟΥΡΙΩΝ ΛΕΩΦΟΡΕΙΩΝ:  
ΑΠΡΙΛΙΟΣ 2003**

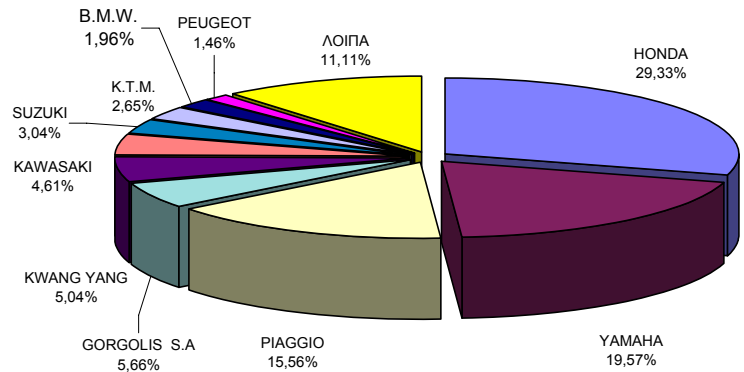


**ΠΩΛΗΣΕΙΣ ΚΑΙΝΟΥΡΙΩΝ ΛΕΩΦΟΡΕΙΩΝ: ΙΑΝΟΥΑΡΙΟΣ - ΑΠΡΙΛΙΟΣ 2003**

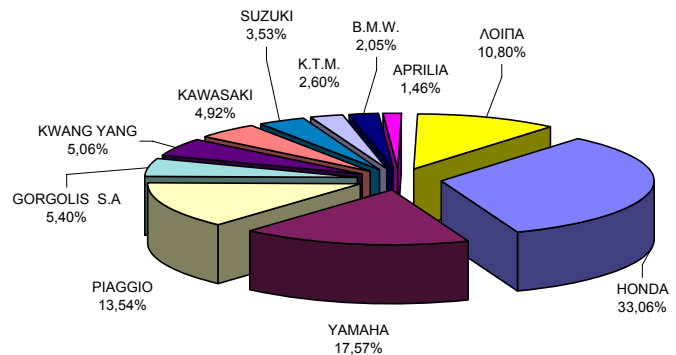


Δ. ΜΟΤΟΣΥΚΛΕΤΕΣ				
ΜΑΡΚΕΣ	ΑΠΡΙΛΙΟΣ		ΙΑΝ. - ΑΠΡΙΛΙΟΣ	
	ΚΑΙΝ.	ΜΕΤΑΧ.	ΚΑΙΝ.	ΜΕΤΑΧ.
AEON MOTOR	5	-	6	-
APRILIA	50	6	184	21
B.M.W.	82	116	259	296
BELGARDA SPA	24	5	42	14
BENELLI	3	-	19	-
BETA MOTOR SPA	-	-	6	-
BUELL MOTORCYCL	-	-	3	-
C.G.M. SIAMOTO	13	-	26	-
C.P.I. MOTOR CO	27	-	76	-
CCM MOTORCYCLE	-	-	5	-
CHONGOING ZONG	33	-	138	-
DAELIM	35	-	106	4
DINLI METAL	16	-	24	-
DUCATI	27	4	104	9
GAGIVA MOTOR	3	-	7	-
GAS GAS MOTOS	-	-	4	-
GORGOLIS S.A	237	-	682	2
HARLEY DAVIDSON	14	1	65	5
HARTFORD IND	1	-	2	-
HONDA	1.227	237	4.171	665
HUSABERG	9	1	37	3
HYOSUNG MOTORS	25	-	84	-
ITAL JET	-	-	4	1
JIANGMEN	60	-	135	-
JINCHENG	1	-	3	-
K.T.M.	111	8	328	24
KAWASAKI	193	33	621	109
KL SRL	1	-	2	-
KWANG YANG	211	-	638	4
MALAGUTI SPA	7	-	23	-
MBK INDUSTRIE	26	-	55	-
MODENAS	3	1	14	1
MOTIVE POWER	21	-	56	-
MOTO GUZZI	1	-	4	1
MUZ	3	-	9	-
NACIONALMOTOR	3	-	9	-
NANJING JINCHEN	3	-	5	-
P.T. FEDERAL	1	-	9	3
PEUGEOT	61	1	161	2
PIAGGIO	651	23	1.709	63
ROYAL ENFIELD	3	-	7	-
SANYANG	9	-	29	-
SHE LUNG	2	-	4	-
SUZUKI	127	43	446	145
TAWAN GOLDEN B	24	-	48	-
TM RANCING	2	-	4	-
TRIUMPH	10	1	27	1
YAMAHA	819	147	2.217	401
ΔΙΑΦΟΡΑ	-	1	1	4
<b>ΣΥΝΟΛΟ</b>	<b>4.184</b>	<b>628</b>	<b>12.618</b>	<b>1.778</b>

ΠΩΛΗΣΕΙΣ ΚΑΙΝΟΥΡΙΩΝ ΜΟΤΟΣΥΚΛΕΤΩΝ:  
ΑΠΡΙΛΙΟΣ 2003



ΠΩΛΗΣΕΙΣ ΚΑΙΝΟΥΡΙΩΝ ΜΟΤΟΣΥΚΛΕΤΩΝ:  
ΙΑΝΟΥΑΡΙΟΣ - ΑΠΡΙΛΙΟΣ 2003



ΕΠΙΒΑΤΗΓΑ

HYUNDAI	2.221	9,37	TOYOTA	8.747	9,3
TOYOTA	2.100	8,86	HYUNDAI	7.964	8,5
OPEL	2.001	8,44	OPEL	7.336	7,8
FIAT	1.611	6,80	FORD	6.675	7,1
FORD	1.586	6,69	VOLSKWAGEN	6.307	6,7
PEUGEOT	1.538	6,49	PEUGEOT	6.225	6,6
CITROEN	1.383	5,84	CITROEN	5.863	6,3
RENAULT	1.297	5,47	FIAT	5.530	5,9
SEAT	1.275	5,38	SEAT	5.028	5,4
VOLSKWAGEN	1.204	5,08	RENAULT	4.628	4,9
<b>ΛΟΙΠΑ</b>	7.485	31,58	<b>ΛΟΙΠΑ</b>	29.394	31,4
	23.701	100	0	93.697	100



ΦΟΡΤΗΓΑ

ΦΕΒΡΟΥΑΡΙΟΣ		ΙΑΝΟΥΑΡ -ΦΕΒΡΟΥΑΡΙΟΣ			
<b>TOYOTA</b>	344	21,4	<b>TOYOTA</b>	1448	20,9
<b>NISSAN</b>	256	15,9	<b>NISSAN</b>	1264	18,3
<b>FIAT</b>	187	11,6	<b>FIAT</b>	680	9,8
<b>MERCEDES</b>	148	9,2	<b>MERCEDES</b>	583	8,4
<b>FORD</b>	125	7,8	<b>MMC SITTIPOL</b>	551	8,0
<b>MMC SITTIPOL</b>	113	7,0	<b>FORD</b>	509	7,4
<b>CITROEN</b>	78	4,8	<b>CITROEN</b>	331	4,8
<b>PEUGEOT</b>	46	2,9	<b>MAZDA</b>	226	3,3
<b>MAZDA</b>	43	2,7	<b>PEUGEOT</b>	186	2,7
<b>VOLKSWAGEN</b>	42	2,6	<b>VOLKSWAGEN</b>	184	2,7
<b>ΛΟΙΠΑ</b>	227	14,1	<b>ΛΟΙΠΑ</b>	961	13,9
	1609,0	100,0	0,0	6923,0	100,0

ΛΕΩΦΟΡΕΙΑ

ΛΕΩΦΟΡΕΙΑ ΚΑΙΝΟΥΡΙΑ  
ΦΕΒΡΟΥΑΡΙΟΣ

ΛΕΩΦΟΡΕΙΑ ΚΑΙΝΟΥΡΙΑ  
ΙΑΝΟΥΑΡ -ΦΕΒΡΟΥΑΡΙΟΣ

<b>MERCEDES</b>	13	<b>MERCEDES</b>	37	32,5	33,9
<b>FORD MOTOR</b>	10	<b>FORD MOTOR</b>	22	25,0	20,2
<b>VOLVO</b>	7	<b>EVOBUS</b>	15	17,5	13,8
<b>EVOBUS</b>	5	<b>VOLVO</b>	9	12,5	8,3
<b>SCANIA</b>	2	<b>FIAT-IVECO</b>	5	5,0	4,6
<b>BOVA</b>	1	<b>BOVA</b>	4	2,5	3,7
<b>IRIZAR</b>	1	<b>ΣΦΑΚΙΑΝΑΚΗΣ</b>	4	2,5	3,7
<b>ΣΦΑΚΙΑΝΑΚΗΣ</b>	1	<b>IKARUS</b>	4	2,5	3,7
		<b>MAN</b>	3	0,0	2,8
		<b>SCANIA</b>	2	0,0	1,8
		<b>IRIZAR</b>	2	0,0	1,8
		<b>VOLKS WAGEN</b>	2	0,0	1,8
				0,0	0,0
				0,0	0,0
				0,0	0,0
				0,0	0,0
				0,0	0,0
				0,0	0,0
				0,0	0,0
				0,0	0,0
				0,0	0,0
	40	0	109	100	100

ΔΙΚΥΚΛΑ

ΜΟΤΟΣΥΚΛΕΤΕΣ ΚΑΙΝΟΥΡΙΕΣ ΦΕΒΡΟΥΑΡΙΟΣ	
HONDA	1227
YAMAHA	819
PIAGGIO	651
GORGOLIS S.A	237
KWANG YANG	211
KAWASAKI	193
SUZUKI	127
K.T.M.	111
B.M.W.	82
PEUGEOT	61
<b>ΛΟΙΠΑ</b>	<b>465</b>
	<b>4.184</b>

ΜΟΤΟΣΥΚΛΕΤΕΣ ΚΑΙΝΟΥΡΙΕΣ ΙΑΝΟΥΑΡ -ΦΕΒΡΟΥΑΡΙΟΣ			
29,3	HONDA	4171	33,1
19,6	YAMAHA	2217	17,6
15,6	PIAGGIO	1709	13,5
5,7	GORGOLIS S.A	682	5,4
5,0	KWANG YANG	638	5,1
4,6	KAWASAKI	621	4,9
3,0	SUZUKI	446	3,5
2,7	K.T.M.	328	2,6
2,0	B.M.W.	259	2,1
1,5	APRILIA	184	1,5
11,1	<b>ΛΟΙΠΑ</b>	<b>1.363</b>	<b>10,8</b>
		<b>12.618</b>	<b>100</b>