



Αθήνα, 18-4-2003

Δ Ε Λ Τ Ι Ο Τ Υ Π Ο Υ

ΧΟΡΗΓΗΣΗ ΑΔΕΙΩΝ ΚΥΚΛΟΦΟΡΙΑΣ ΟΧΗΜΑΤΩΝ (Προσωρινά στοιχεία)

ΜΑΡΤΙΟΣ 2003

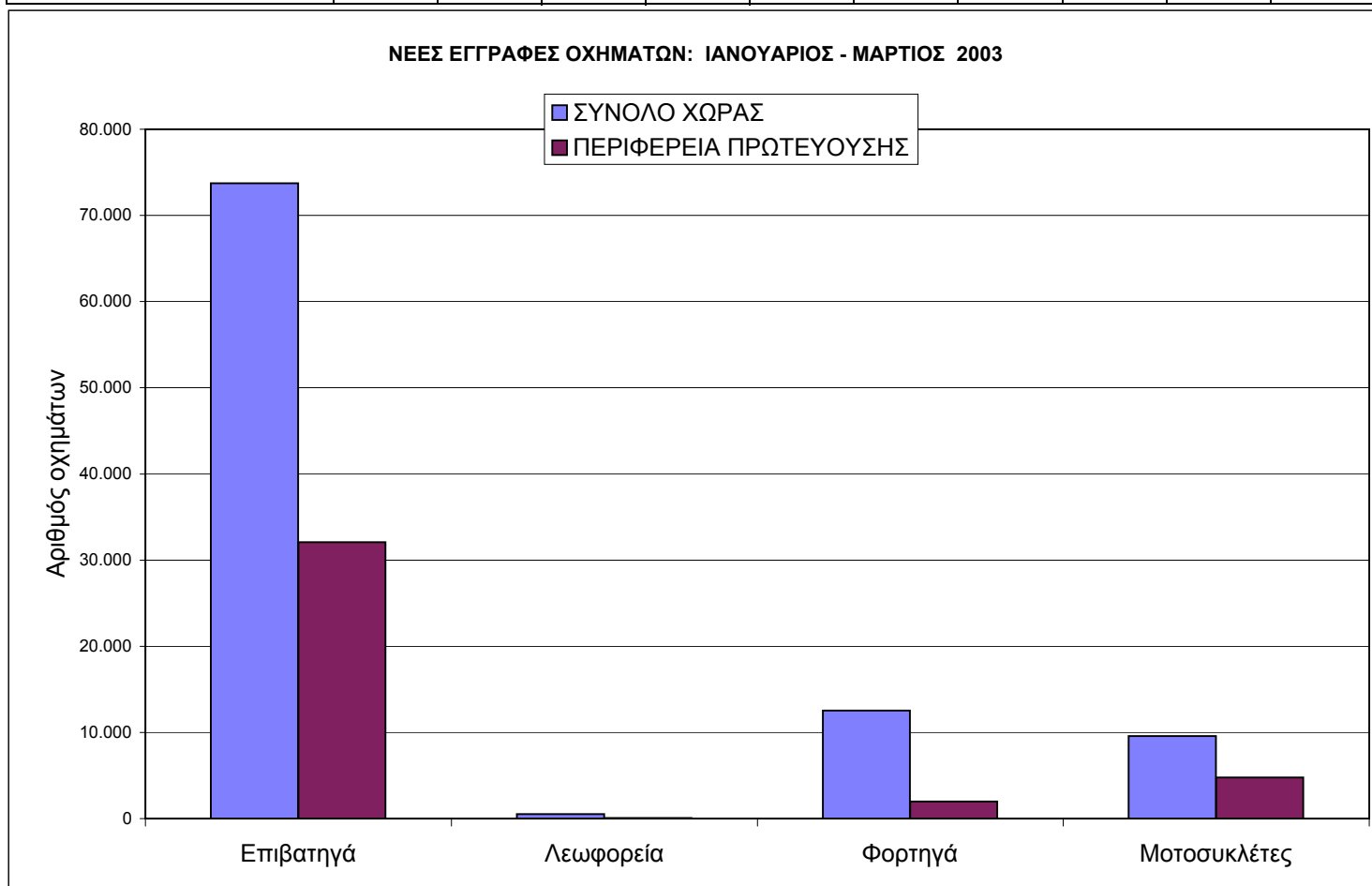
Η Δ/ση Στατιστικών Τομέα Εμπορίου & Υπηρεσιών της Γενικής Γραμματείας της Εθνικής Στατιστικής Υπηρεσίας της Ελλάδος ανακοινώνει ότι, κατά το διάστημα Ιανουαρίου – Μαρτίου 2003 κυκλοφόρησαν για πρώτη φορά 86.797 αυτοκίνητα (καινούρια ή μεταχειρισμένα), παρουσιάζοντας αύξηση 1,2 % ως προς την αντίστοιχη περίοδο του 2002, έναντι μείωσης 9% το πρώτο τρίμηνο 2002 σε σχέση με το 2001.

Αντιστοίχως, η νέα κυκλοφορία μοτοσυκλετών (άνω των 50 cc) ανήλθε σε 9.584, έναντι 20.931 το 2002, παρουσιάζοντας μείωση 54,2%, έναντι αντίστοιχης περυσινής αύξησης 61,1%.

Πίνακας 1: Οχήματα που κυκλοφόρησαν για πρώτη φορά κατά την περίοδο Ιανουαρίου - Μαρτίου των ετών 2001 - 2003

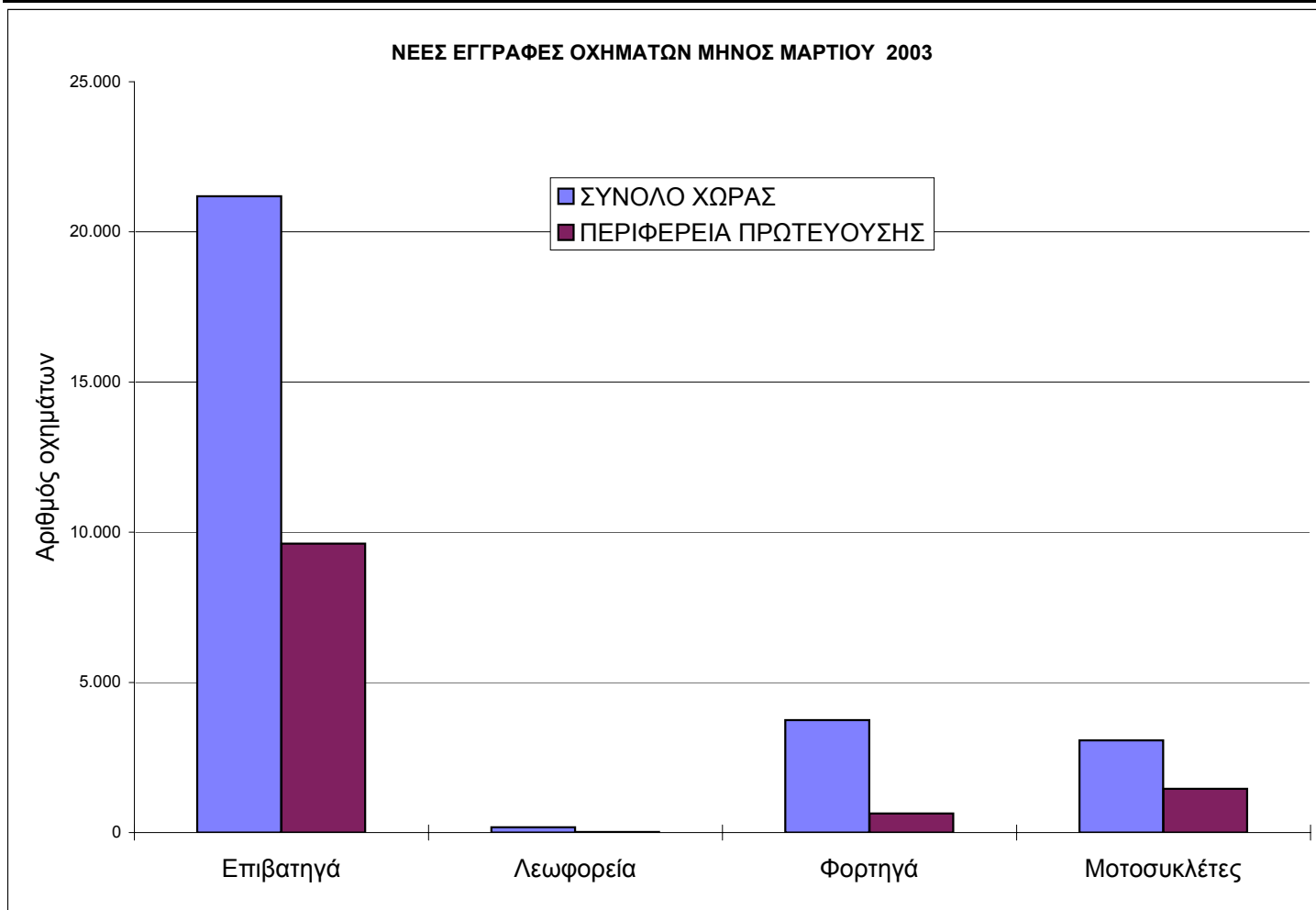
Κατηγορία οχημάτων	2003		2002		2001		Μεταβολή (%) 2003/2002		Μεταβολή (%) 2002/2001	
	Σύνολο	Από αυτά, μεταχειρ.	Σύνολο	Από αυτά, μεταχειρ.	Σύνολο	Από αυτά, μεταχειρ.	Σύνολο	Από αυτά, μεταχειρ.	Σύνολο	Από αυτά, μεταχειρ.
ΣΥΝΟΛΟ ΧΩΡΑΣ										
Οχήματα	96.381	12.568	106.674	10.739	107.183	13.120	-9,6	17,0	-0,5	-18,1
1. Αυτοκίνητα	86.797	11.418	85.743	9.607	94.190	10.879	1,2	18,9	-9,0	-11,7
<i>Επιβατηγά</i>	73.728	3.732	73.140	2.326	81.314	4.082	0,8	60,4	-10,1	-43,0
<i>Λεωφορεία</i>	527	458	388	294	422	281	35,8	55,8	-8,1	4,6
<i>Φορτηγά</i>	12.542	7.228	12.215	6.987	12.454	6.516	2,7	3,4	-1,9	7,2
2. Μοτοσυκλέτες > 50 cc	9.584	1.150	20.931	1.132	12.993	2.241	-54,2	1,6	61,1	-49,5
ΠΕΡΙΦΕΡΕΙΑ ΠΡΩΤΕΥΟΥΣΗΣ										
Οχήματα	38.941	2.682	46.523	2.189	44.845	3.226	-16,3	22,5	3,7	-32,1
1. Αυτοκίνητα	34.153	2.182	34.519	1.734	39.279	2.337	-1,1	25,8	-12,1	-25,8
<i>Επιβατηγά</i>	32.082	1.185	32.506	779	36.962	1.351	-1,3	52,1	-12,1	-42,3
<i>Λεωφορεία</i>	70	51	91	58	160	54	-23,1	-12,1	-43,1	7,4
<i>Φορτηγά</i>	2.001	946	1.922	897	2.157	932	4,1	5,5	-10,9	-3,8
2. Μοτοσυκλέτες > 50 cc	4.788	500	12.004	455	5.566	889	-60,1	9,9	115,7	-48,8

ΝΕΕΣ ΕΓΓΡΑΦΕΣ ΟΧΗΜΑΤΩΝ: ΙΑΝΟΥΑΡΙΟΣ - ΜΑΡΤΙΟΣ 2003



Πίνακας 2: Οχήματα που κυκλοφόρησαν για πρώτη φορά, κατά το μήνα Μάρτιο των ετών 2001 - 2003

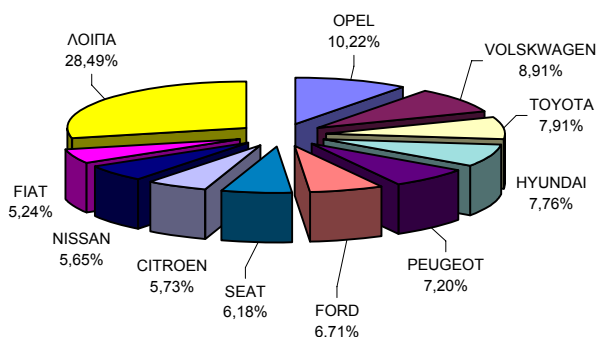
Κατηγορία οχημάτων	2003		2002		2001		Μεταβολή (%) 2003/2002		Μεταβολή (%) 2002/2001	
	Σύνολο	Από αυτά, μεταχειρ.	Σύνολο	Από αυτά, μεταχειρ.	Σύνολο	Από αυτά, μεταχειρ.	Σύνολο	Από αυτά, μεταχειρ.	Σύνολο	Από αυτά, μεταχειρ.
ΣΥΝΟΛΟ ΧΩΡΑΣ										
Οχήματα	28.175	3.825	33.169	3.595	36.205	4.732	-15,1	6,4	-8,4	-24,0
1. Αυτοκίνητα	25.101	3.430	28.219	3.140	30.540	3.384	-11,0	9,2	-7,6	-7,2
<i>Επιβατηγά</i>	21.184	1.084	23.967	722	25.944	911	-11,6	50,1	-7,6	-20,7
<i>Λεωφορεία</i>	174	154	150	111	189	111	16,0	38,7	-20,6	0,0
<i>Φορηγά</i>	3.743	2.192	4.102	2.307	4.407	2.362	-8,8	-5,0	-6,9	-2,3
2. Μοτοσυκλέτες > 50 cc	3.074	395	4.950	455	5.665	1.348	-37,9	-13,2	-12,6	-66,2
ΠΕΡΙΦΕΡΕΙΑ ΠΡΩΤΕΥΟΥΣΗΣ										
Οχήματα	11.735	826	14.993	739	15.899	1.201	-21,7	11,8	-5,7	-38,5
1. Αυτοκίνητα	10.275	651	11.820	561	13.672	684	-13,1	16,0	-13,5	-18,0
<i>Επιβατηγά</i>	9.621	349	11.074	248	12.817	334	-13,1	40,7	-13,6	-25,7
<i>Λεωφορεία</i>	20	17	37	23	80	22	-45,9	-26,1	-53,8	4,5
<i>Φορηγά</i>	634	285	709	290	775	328	-10,6	-1,7	-8,5	-11,6
2. Μοτοσυκλέτες > 50 cc	1.460	175	3.173	178	2.227	517	-54,0	-1,7	42,5	-65,6



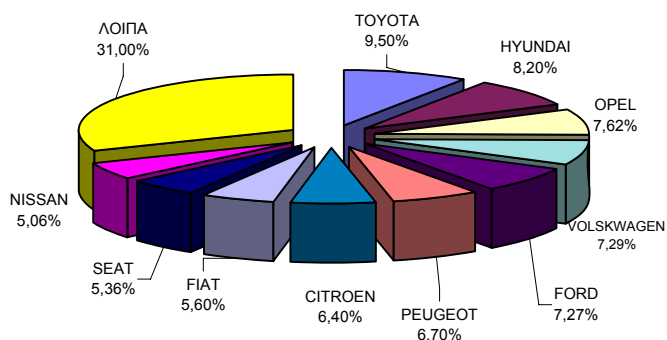
Πίνακας 3. Πωλήσεις καινούριων και μεταχειρισμένων επιβατηγών, φορτηγών, λεωφορείων και μοτοσυκλετών κατά μάρκα, κατά το μήνα Μάρτιο και την περίοδο Ιανουαρίου - Μαρτίου 2003

Α. ΕΠΙΒΑΤΗΓΑ				
ΜΑΡΚΕΣ	ΜΑΡΤΙΟΣ		ΙΑΝ. - ΜΑΡΤΙΟΣ	
	ΚΑΙΝ.	ΜΕΤΑΧ.	ΚΑΙΝ.	ΜΕΤΑΧ.
ALFA-ROMEO	163	-	855	7
AUDI	418	64	1.073	212
AUTO UNION	-	-	1	7
BMW	294	257	1.113	881
CAMI AUTOMOTIVE	5	-	10	1
CHRYSLER/JEEP	-	5	-	18
CITROEN	1.151	4	4.480	25
DAEWOO	294	-	1.359	4
DAIHATSU	120	11	475	36
FERRARI	3	-	6	-
FIAT	1.054	19	3.919	59
FORD	1348	16	5089	72
FUJI HEAVY	107	7	342	22
HONDA	433	88	1.586	317
HYUNDAI	1.559	3	5.743	15
ISUZU	-	2	-	6
JAGUAR	12	3	33	9
KIA	301	3	1.083	4
LADA	34	1	248	3
LANCIA	75	1	217	5
LAND ROVER	7	2	15	13
LOTUS	-	-	4	1
MASERATI	1	-	6	-
MAZDA	150	4	696	13
MCC (CH)	45	41	242	123
MERCEDES	753	289	2.410	926
MINI	246	5	942	19
MORGAN MOTOR	-	1	-	3
NISSAN	1.135	13	3.542	53
NISSAN TEOKAR	-	1	-	4
OPEL	2.054	99	5.335	332
PEUGEOT	1.448	4	4.687	25
PORSCHE	4	3	21	12
RENAULT	969	6	3.331	38
ROVER	44	5	210	27
SAAB	41	3	173	8
SEAT	1.243	4	3.753	12
SKODA	439	-	2.226	1
SMART GMBH	90	-	124	-
SSANGYONG MOTOR	3	-	9	-
SUZUKI	589	29	2.684	80
TOYOTA	1.590	39	6.647	131
VOLSKWAGEN	1.791	50	5.103	191
VOLVO	87	2	203	9
WILLYS	-	-	-	2
ΔΙΑΦΟΡΑ	-	-	1	6
ΣΥΝΟΛΟ	20.100	1.084	69.996	3.732

**ΠΩΛΗΣΕΙΣ ΚΑΙΝΟΥΡΙΩΝ ΕΠΙΒΑΤΗΓΩΝ:
ΜΑΡΤΙΟΣ 2003**

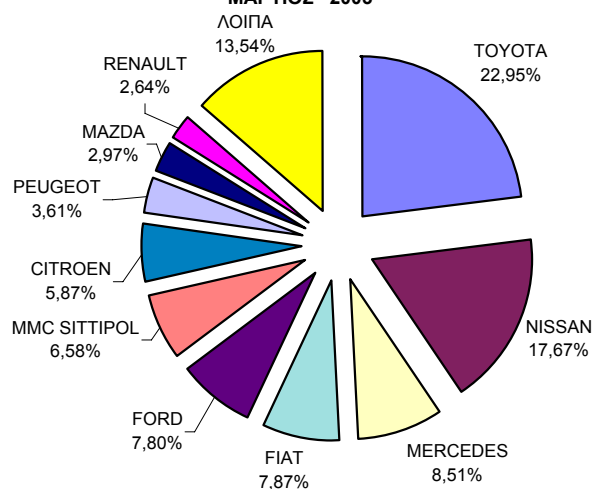
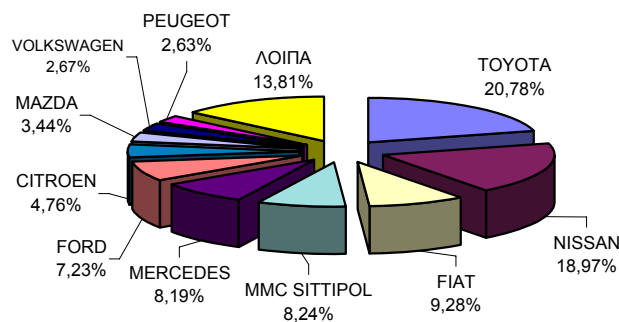


**ΠΩΛΗΣΕΙΣ ΚΑΙΝΟΥΡΙΩΝ ΕΠΙΒΑΤΗΓΩΝ:
ΙΑΝΟΥΑΡΙΟΣ - ΜΑΡΤΙΟΣ 2003**



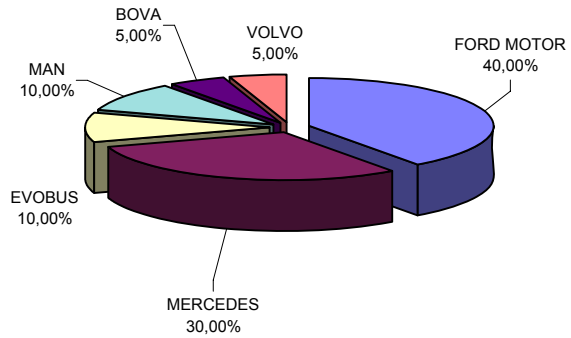
Β. ΦΟΡΤΗΓΑ

ΜΑΡΚΕΣ	ΜΑΡΤΙΟΣ		ΙΑΝ. - ΜΑΡΤΙΟΣ	
	ΚΑΙΝ.	ΜΕΤΑΧ.	ΚΑΙΝ.	ΜΕΤΑΧ.
ASTRA	2	-	3	-
CHRYSLER/JEEP	-	1	1	5
CITROEN	91	8	253	14
DAF	10	30	28	111
DAIHATSU	-	5	-	11
FIAT	122	26	493	80
FIAT IVEKO	13	6	28	24
FORD	121	167	384	582
FUJI HEAVY	1	2	1	3
HYUNDAI	21	7	105	21
ISUZU /GM	1	47	8	151
IVECO MAGIRUS	4	2	9	6
KIA	-	1	-	3
MAGIRUS	-	-	-	4
MAN	15	133	63	425
MAZDA	46	32	183	102
MITSUBISHI	15	62	48	224
MMC SITTIPOL	102	9	438	28
MOTO IBERICA SA	-	2	-	6
MERCEDES	132	851	435	2670
NISSAN	274	131	1008	449
OPEL	35	64	102	239
PEUGEOT	56	7	140	18
PIAGGIO	9	4	23	9
RENAULT	41	6	116	44
SCANIA VABIS	13	45	37	139
SEAT	17	8	66	17
SKODA	2	3	2	15
SUZUKI	8	7	30	23
TOYOTA	356	99	1104	340
VOLKSWAGEN	32	330	142	1161
VOLVO	12	94	63	298
ΔΙΑΦΟΡΑ	-	3	1	6
ΣΥΝΟΛΟ	1.551	2.192	5.314	7.228

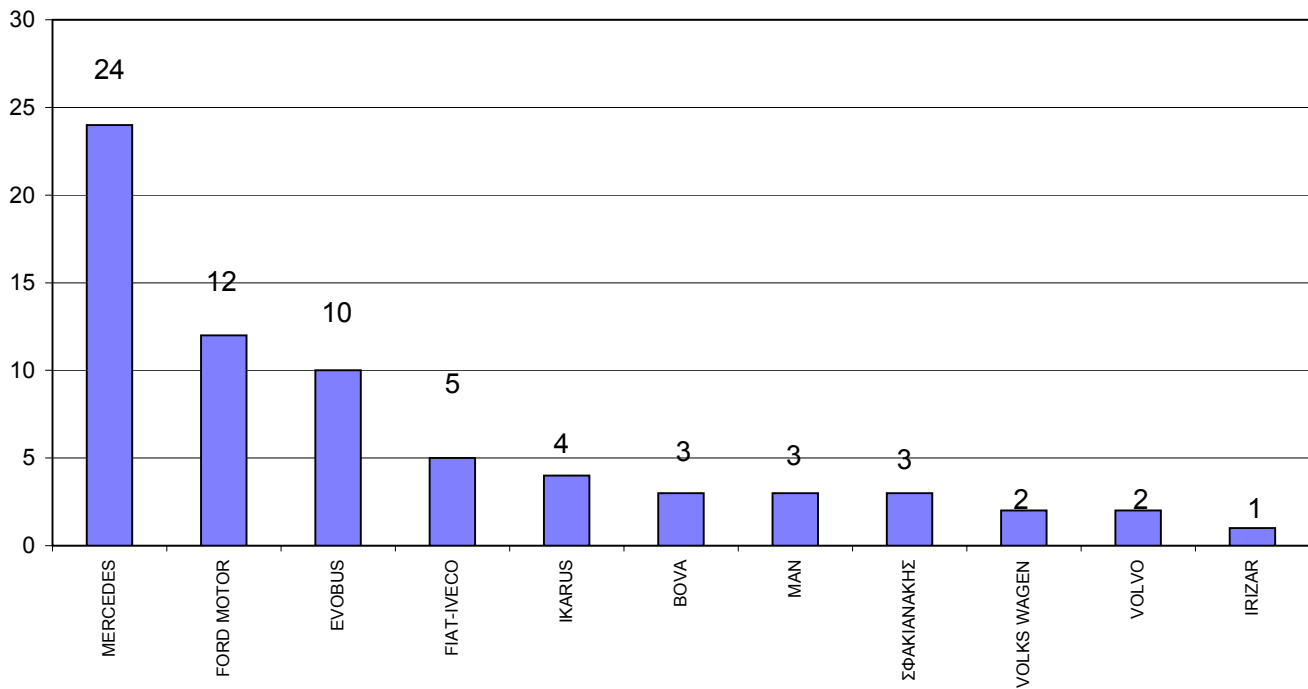
**ΠΩΛΗΣΕΙΣ ΚΑΙΝΟΥΡΙΩΝ ΦΟΡΤΗΓΩΝ:
ΜΑΡΤΙΟΣ 2003**

**ΠΩΛΗΣΕΙΣ ΚΑΙΝΟΥΡΙΩΝ ΦΟΡΤΗΓΩΝ:
ΙΑΝΟΥΑΡΙΟΣ - ΜΑΡΤΙΟΣ 2003**


Γ. ΛΕΩΦΟΡΕΙΑ				
ΜΑΡΚΕΣ	ΜΑΡΤΙΟΣ		ΙΑΝ. - ΜΑΡΤΙΟΣ	
	ΚΑΙΝ.	ΜΕΤΑΧ.	ΚΑΙΝ.	ΜΕΤΑΧ.
BOVA	1	12	3	34
CHRYSLER	-	1	-	1
DAF	-	3	-	13
EOS-COACH	-	1	-	3
EOBUS	2	5	10	12
FAP	-	-	-	1
FIAT	-	-	-	2
FIAT-IVECO	-	3	5	8
FORD MOTOR	8	1	12	6
G. AUWARTER	-	11	-	29
HYUNDAI	-	-	-	1
IKARUS	-	-	4	-
IRIZAR	-	-	1	-
KASSBOHRER	-	18	-	38
LAG	-	1	-	1
MAN	2	17	3	55
MERCEDES	6	45	24	148
NEOPLAN	-	23	-	60
SCANIA	-	3	-	11
SETRA	-	2	-	4
VAN-HOOL	-	-	-	3
VOLKS WAGEN	-	3	2	5
VOLVO	1	5	2	22
ΕΛΒΟ ΑΒΕ	-	-	-	1
ΣΦΑΚΙΑΝΑΚΗΣ	-	-	3	-
ΔΙΑΦΟΡΑ	-	-	-	-
ΣΥΝΟΛΟ	20	154	69	458

**ΠΩΛΗΣΕΙΣ ΚΑΙΝΟΥΡΙΩΝ ΛΕΩΦΟΡΕΙΩΝ:
ΜΑΡΤΙΟΣ 2003**



ΠΩΛΗΣΕΙΣ ΚΑΙΝΟΥΡΙΩΝ ΛΕΩΦΟΡΕΙΩΝ: ΙΑΝΟΥΑΡΙΟΣ - ΜΑΡΤΙΟΣ 2003



Δ. ΜΟΤΟΣΥΚΛΕΤΕΣ				
ΜΑΡΚΕΣ	ΜΑΡΤΙΟΣ		ΙΑΝ. - ΜΑΡΤΙΟΣ	
	ΚΑΙΝ.	ΜΕΤΑΧ.	ΚΑΙΝ.	ΜΕΤΑΧ.
APRILIA	38	4	134	15
B.M.W.	60	62	177	180
BELGARDA SPA	5	2	18	9
BENELLI	2	-	16	-
BETA MOTOR SPA	2	-	6	-
BUELL MOTORCYCL	-	-	3	-
C.G.M. SIAMOTO	7	-	13	-
C.P.I. MOTOR CO	17	-	49	-
CCM MOTORCYCLE	3	-	5	-
CHONGOING ZONG	44	-	105	-
DAELIM	26	1	71	4
DINLI METAL	8	-	8	-
DUCATI	18	1	77	5
GAGIVA MOTOR	-	-	4	-
GAS GAS MOTOS	3	-	4	-
GORGOLIS S.A	143	1	445	2
HARLEY DAVIDSON	14	1	51	4
HONDA	850	157	2.944	428
HUSABERG	4	-	28	2
HYOSUNG MOTORS	17	-	59	-
ITAL JET	1	1	4	1
JIANGMEN	45	-	75	-
JINCHENG	2	-	2	-
K.T.M.	70	6	217	16
KAWASAKI	121	28	428	76
KWANG YANG	147	1	427	4
MALAGUTI SPA	2	-	16	-
MBK INDUSTRIE	8	-	29	-
MODENAS	3	-	11	-
MOTIVE POWER	11	-	35	-
MOTO GUZZI	-	1	3	1
MUZ	1	-	6	-
NACIONALMOTOR	2	-	6	-
NANJING JINCHEN	1	-	2	-
P.T. FEDERAL	2	2	8	3
PEUGEOT	31	-	100	1
PIAGGIO	368	13	1.058	40
ROYAL ENFIELD	1	-	4	-
SANYANG	4	-	20	-
SHE LUNG	2	-	2	-
SUZUKI	100	28	319	102
TAWAN GOLDEN B	8	-	24	-
TM RANCING	-	-	2	-
TRIUMPH	9	-	17	-
YAMAHA	479	84	1.398	254
ΔΙΑΦΟΡΑ	-	2	4	3
ΣΥΝΟΛΟ	2.679	395	8.434	1.150

