



Αθήνα, 21-1-2003

# Δ Ε Λ Τ Ι Ο   Τ Υ Π Ο Υ

## ΧΟΡΗΓΗΣΗ ΑΔΕΙΩΝ ΚΥΚΛΟΦΟΡΙΑΣ ΟΧΗΜΑΤΩΝ

(Προσωρινά στοιχεία)

**ΔΕΚΕΜΒΡΙΟΣ 2002**

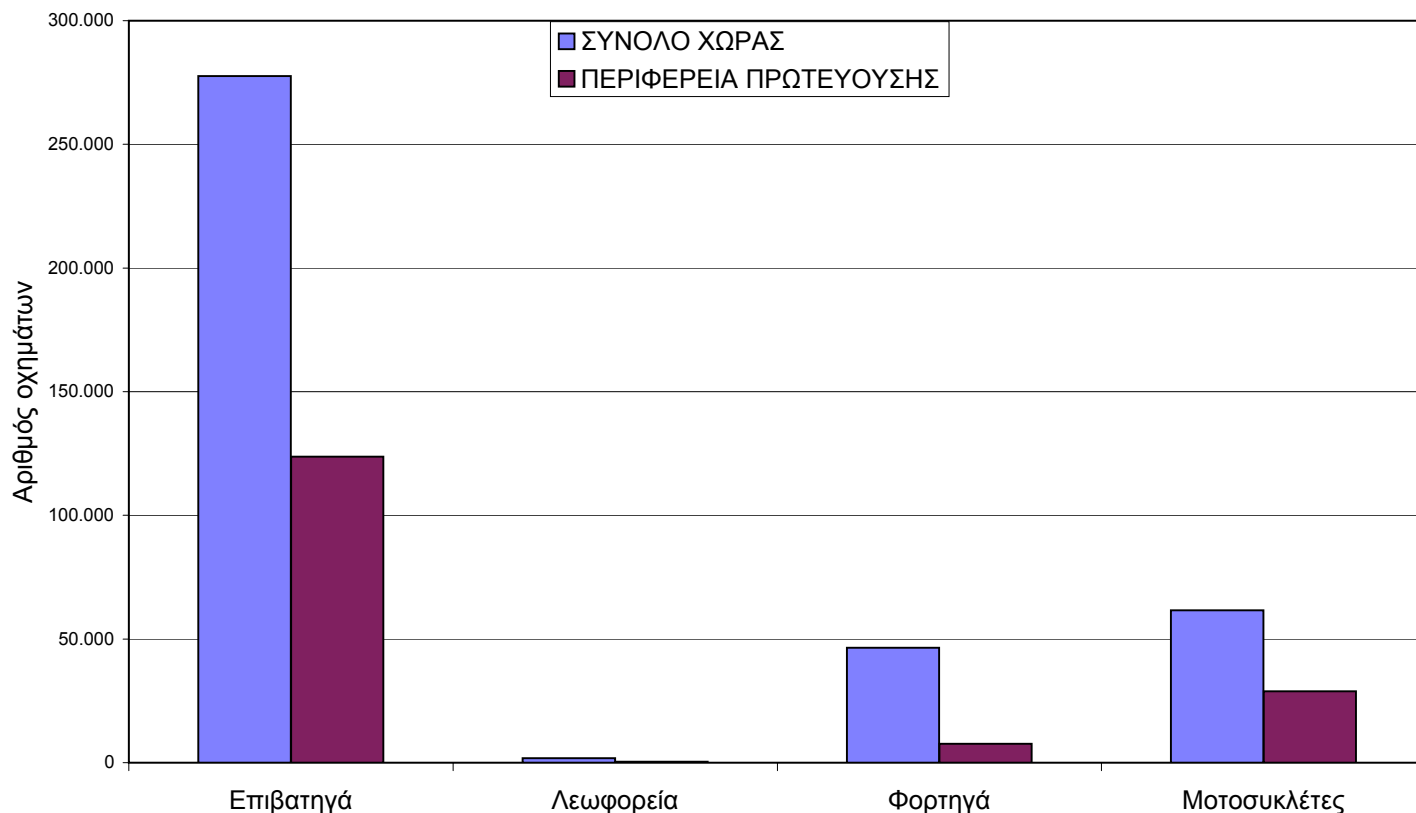
Η Εθνική Στατιστική Υπηρεσία της Ελλάδος ανακοινώνει ότι, κατά το διάστημα Ιανουαρίου – Δεκεμβρίου 2002 κυκλοφόρησαν για πρώτη φορά 325.813 αυτοκίνητα (καινούρια ή μεταχειρισμένα), έναντι 338.899 το 2001, παρουσιάζοντας μείωση 3,9 %.

Αντιστοίχως, η νέα κυκλοφορία μοτοσυκλετών (άνω των 50 cc) ανήλθε σε 61.666, έναντι 76.155 το 2001, παρουσιάζοντας μείωση 19%.

**Πίνακας 1: Οχήματα που κυκλοφόρησαν για πρώτη φορά κατά την περίοδο Ιανουαρίου - Δεκεμβρίου των ετών 2000 - 2002**

Κατηγορία οχημάτων	2002		2001		2000		Μεταβολή (%) 2002/2001		Μεταβολή (%) 2001/2000	
	Σύνολο	Από αυτά, μεταχειρ.	Σύνολο	Από αυτά, μεταχειρ.	Σύνολο	Από αυτά, μεταχειρ.	Σύνολο	Από αυτά, μεταχειρ.	Σύνολο	Από αυτά, μεταχειρ.
<b>ΣΥΝΟΛΟ ΧΩΡΑΣ</b>										
<b>Οχήματα</b>	<b>387.479</b>	<b>43.986</b>	<b>415.054</b>	<b>46.624</b>	<b>423.321</b>	<b>46.004</b>	<b>-6,6</b>	<b>-5,7</b>	<b>-2,0</b>	<b>1,3</b>
1. Αυτοκίνητα	325.813	38.120	338.899	36.944	350.521	37.243	-3,9	3,2	-3,3	-0,8
<i>Επιβατηγά</i>	277.567	10.127	289.943	10.422	302.620	14.118	-4,3	-2,8	-4,2	-26,2
<i>Λεωφορεία</i>	1.780	1.437	1.909	1.047	1.480	901	-6,8	37,2	29,0	16,2
<i>Φορηγά</i>	46.466	26.556	47.047	25.475	46.421	22.224	-1,2	4,2	1,3	14,6
2. Μοτοσυκλέτες > 50 cc	61.666	5.866	76.155	9.680	72.800	8.761	-19,0	-39,4	4,6	10,5
<b>ΠΕΡΙΦΕΡΕΙΑ ΠΡΩΤΕΥΟΥΣΗΣ</b>										
<b>Οχήματα</b>	<b>160.741</b>	<b>9.556</b>	<b>168.191</b>	<b>10.880</b>	<b>172.434</b>	<b>11.867</b>	<b>-4,4</b>	<b>-12,2</b>	<b>-2,5</b>	<b>-8,3</b>
1. Αυτοκίνητα	131.821	7.210	139.785	7.259	145.675	8.799	-5,7	-0,7	-4,0	-17,5
<i>Επιβατηγά</i>	123.768	3.424	130.518	3.488	136.962	5.250	-5,2	-1,8	-4,7	-33,6
<i>Λεωφορεία</i>	399	254	881	207	623	198	-54,7	22,7	41,4	4,5
<i>Φορηγά</i>	7.654	3.532	8.386	3.564	8.090	3.351	-8,7	-0,9	3,7	6,4
2. Μοτοσυκλέτες > 50 cc	28.920	2.346	28.406	3.621	26.759	3.068	1,8	-35,2	6,2	18,0

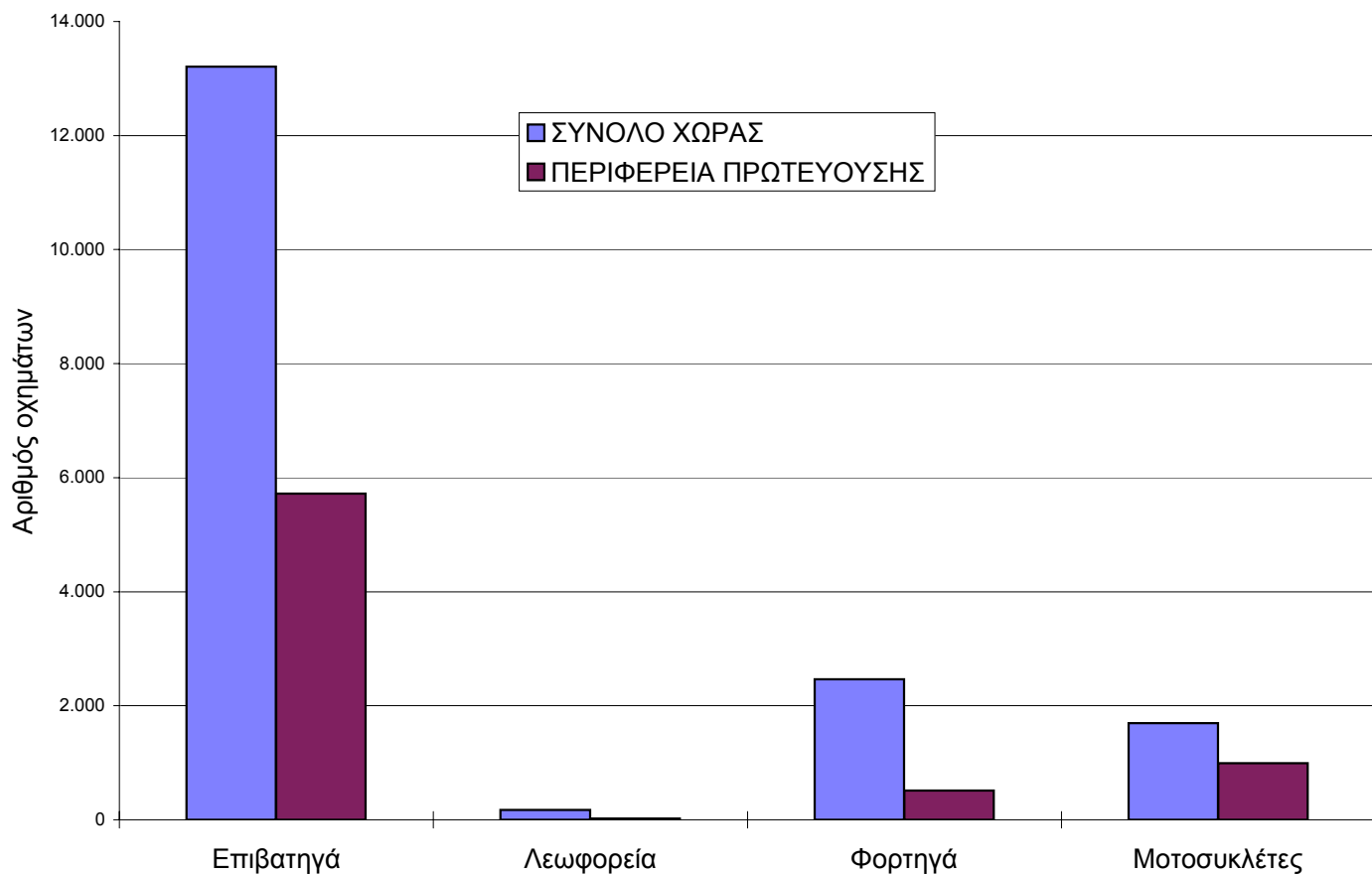
**ΝΕΕΣ ΕΓΓΡΑΦΕΣ ΟΧΗΜΑΤΩΝ: ΙΑΝΟΥΑΡΙΟΣ - ΔΕΚΕΜΒΡΙΟΣ 2002**



**Πίνακας 2: Οχήματα που κυκλοφόρησαν για πρώτη φορά, κατά το μήνα Δεκέμβριο των ετών 2000 - 2002**

Κατηγορία οχημάτων	2002		2001		2000		Μεταβολή (%) 2002/2001		Μεταβολή (%) 2001/2000	
	Σύνολο	Από αυτά, μεταχειρ.	Σύνολο	Από αυτά, μεταχειρ.	Σύνολο	Από αυτά, μεταχειρ.	Σύνολο	Από αυτά, μεταχειρ.	Σύνολο	Από αυτά, μεταχειρ.
<b>ΣΥΝΟΛΟ ΧΩΡΑΣ</b>										
<b>Οχήματα</b>	<b>17.545</b>	<b>2.154</b>	<b>18.971</b>	<b>2.495</b>	<b>19.882</b>	<b>2.266</b>	<b>-7,5</b>	<b>-13,7</b>	<b>-4,6</b>	<b>10,1</b>
1. Αυτοκίνητα	15.848	1.959	15.105	1.529	17.625	2.024	4,9	28,1	-14,3	-24,5
<i>Επιβατηγά</i>	13.210	557	12.406	295	14.955	833	6,5	88,8	-17,0	-64,6
<i>Λεωφορεία</i>	171	155	106	57	70	51	61,3	171,9	51,4	11,8
<i>Φορτηγά</i>	2.467	1.247	2.593	1.177	2.600	1.140	-4,9	5,9	-0,3	3,2
2. Μοτοσυκλέτες > 50 cc	1.697	195	3.866	966	2.257	242	-56,1	-79,8	71,3	299,2
<b>ΠΕΡΙΦΕΡΕΙΑ ΠΡΩΤΕΥΟΥΣΗΣ</b>										
<b>Οχήματα</b>	<b>7.248</b>	<b>518</b>	<b>8.307</b>	<b>733</b>	<b>8.181</b>	<b>736</b>	<b>-12,7</b>	<b>-29,3</b>	<b>1,5</b>	<b>-0,4</b>
1. Αυτοκίνητα	6.258	428	6.667	344	7.039	614	-6,1	24,4	-5,3	-44,0
<i>Επιβατηγά</i>	5.722	187	5.996	114	6.362	375	-4,6	64,0	-5,8	-69,6
<i>Λεωφορεία</i>	21	13	40	11	22	9	-47,5	18,2	81,8	22,2
<i>Φορτηγά</i>	515	228	631	219	655	230	-18,4	4,1	-3,7	-4,8
2. Μοτοσυκλέτες > 50 cc	990	90	1.640	389	1.142	122	-39,6	-76,9	43,6	218,9

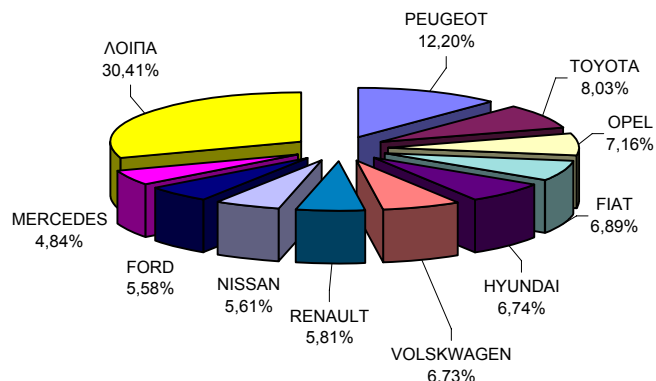
**ΝΕΕΣ ΕΓΓΡΑΦΕΣ ΟΧΗΜΑΤΩΝ ΜΗΝΟΣ ΔΕΚΕΜΒΡΙΟΥ 2002**



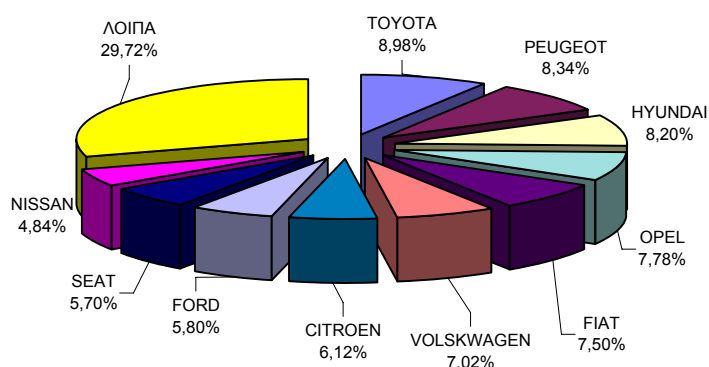
**Πίνακας 3. Πωλήσεις καινούριων και μεταχειρισμένων επιβατηγών, φορτηγών, λεωφορείων και μοτοσυκλετών κατά μάρκα, κατά το μήνα Δεκέμβριο και την περίοδο Ιανουαρίου - Δεκεμβρίου 2002**

Α. ΕΠΙΒΑΤΗΓΑ				
ΜΑΡΚΕΣ	ΔΕΚΕΜΒΡΙΟΣ		ΙΑΝ. - ΔΕΚΕΜΒΡΙΟΣ	
	ΚΑΙΝ.	ΜΕΤΑΧ.	ΚΑΙΝ.	ΜΕΤΑΧ.
ALFA-ROMEO	179	-	4.007	46
AUDI	340	30	4.617	504
AUSTIN	-	-	-	9
AUTO UNION	-	2	-	13
BMW	237	128	4.894	2.537
CAMI AUTOMOTIVE	3	-	110	5
CHEVROLET	-	-	1	1
CHRYSLER/JEEP	-	2	1	81
CITROEN	342	2	16.373	66
DAEWOO	316	1	7.216	20
DAIHATSU	75	5	1489	71
FERRARI	-	-	11	4
FIAT	872	6	20.065	204
FONTANA ROMANA	1	-	10	-
FORD	706	8	15.512	223
FUJI HEAVY	50	2	750	41
HONDA	193	57	3.910	689
HYUNDAI	853	3	21.926	52
ISUZU	4	-	9	25
JAGUAR	7	-	142	8
KIA	154	-	3.947	12
LADA	54	-	1.072	6
LANCIA	45	-	922	23
LAND ROVER	1	1	2	34
LOTUS	2	-	9	4
MASERATI	-	-	7	4
MAZDA	75	2	859	58
MCC ( CH)	97	27	1.387	218
MERCEDES	612	152	6808	2369
MG	-	-	-	3
MITSUBISHI	140	1	3.801	44
NISSAN	710	8	12.946	158
NISSAN TEOKAR	-	2	1	15
OPEL	906	51	20.794	970
PEUGEOT	1.544	1	22.313	88
PORSCHE	6	1	69	33
RENAULT	735	2	12.761	120
ROVER	43	1	1.409	79
SAAB	51	1	377	17
SEAT	612	3	15.239	42
SKODA	345	-	7.902	10
SSANGYONG MOTOR	5	-	39	-
SUZUKI	428	8	10.513	183
TATA	1	-	4	-
TOYOTA	1.016	24	24.025	420
VOLSKWAGEN	851	23	18764	550
VOLVO	42	3	425	45
WILLYS	-	-	-	11
ΔΙΑΦΟΡΑ	-	-	2	12
<b>ΣΥΝΟΛΟ</b>	<b>12.653</b>	<b>557</b>	<b>267.440</b>	<b>10.127</b>

**ΠΩΛΗΣΕΙΣ ΚΑΙΝΟΥΡΙΩΝ ΕΠΙΒΑΤΗΓΩΝ:  
ΔΕΚΕΜΒΡΙΟΣ 2002**

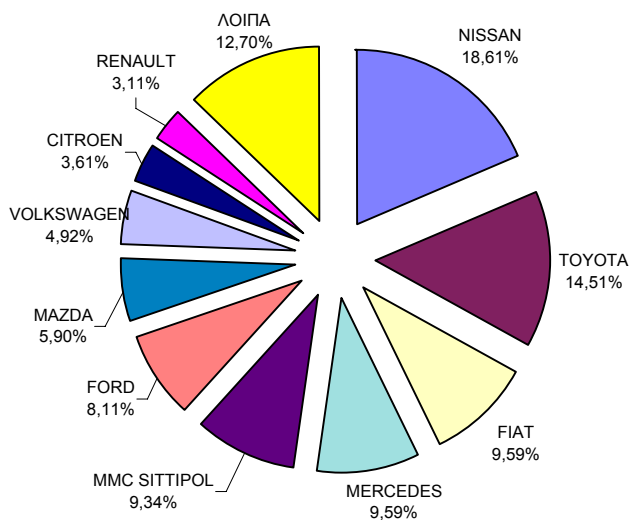


**ΠΩΛΗΣΕΙΣ ΚΑΙΝΟΥΡΙΩΝ ΕΠΙΒΑΤΗΓΩΝ:  
ΙΑΝΟΥΑΡΙΟΣ - ΔΕΚΕΜΒΡΙΟΣ 2002**

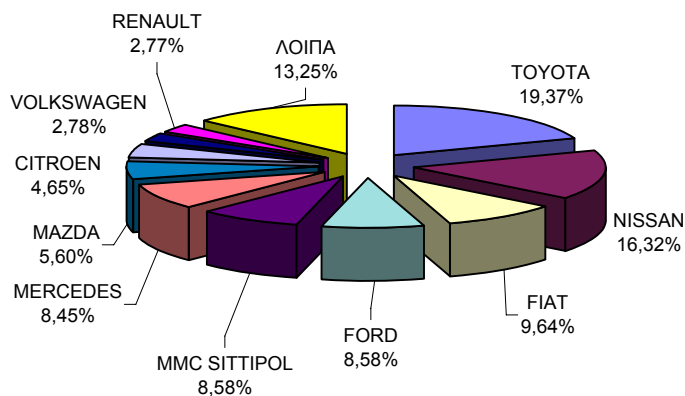


Β. ΦΟΡΤΗΓΑ				
ΜΑΡΚΕΣ	ΔΕΚΕΜΒΡΙΟΣ		ΙΑΝ. - ΔΕΚΕΜΒΡΙΟΣ	
	ΚΑΙΝ.	ΜΕΤΑΧ.	ΚΑΙΝ.	ΜΕΤΑΧ.
ASTRA	-	-	21	4
CHRYSLER/JEEP	-	-	0	10
CITROEN	44	2	926	57
DAEWOO - FSO	-	-	4	0
DAF	7	13	75	320
DAIHATSU	2	4	9	45
DODGE	-	-	0	6
FIAT	117	18	1919	288
FIAT IVEKO	2	1	150	73
FORD	99	123	1709	2601
FUJI HEAVY	-	2	3	16
HYUNDAI	16	4	410	67
ISUZU /GM	1	28	33	494
IVECO MAGIRUS	1	2	13	45
KIA	-	-	0	6
MAGIRUS	-	-	0	20
MAN	5	38	128	1337
MAN - VOLKSWAGEN	-	1	0	10
MAZDA	72	20	1115	324
MITSUBISHI	12	41	178	812
MMC SITTIPOL	114	5	1709	72
MOTO IBERICA SA	-	-	0	5
MERCEDES	117	430	1682	9754
NISSAN	227	87	3249	1561
OPEL	23	51	335	965
PEUGEOT	33	4	444	58
PIAGGIO	7	-	152	19
RENAULT	38	9	552	209
SCANIA VABIS	6	19	117	504
SEAT	20	3	277	65
SKODA	-	1	2	24
STEYER	-	-	1	11
SUZUKI	10	8	118	136
TATA	-	-	4	0
TOYOTA	177	75	3856	1173
VOLKSWAGEN	60	212	554	4421
VOLVO	10	44	160	995
YAK VEHICLES	-	-	0	9
ΔΙΑΦΟΡΑ	-	2	5	40
<b>ΣΥΝΟΛΟ</b>	<b>1.220</b>	<b>1.247</b>	<b>19.910</b>	<b>26.556</b>

ΠΩΛΗΣΕΙΣ ΚΑΙΝΟΥΡΙΩΝ ΦΟΡΤΗΓΩΝ:  
ΔΕΚΕΜΒΡΙΟΣ 2002

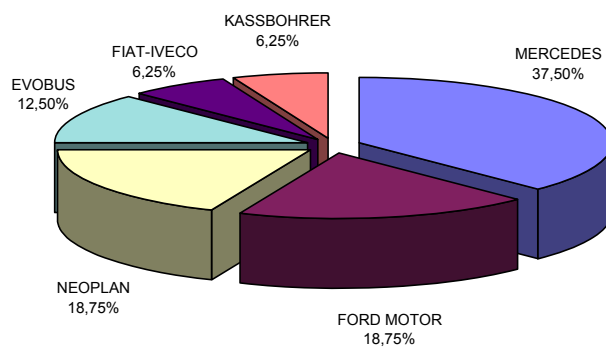


ΠΩΛΗΣΕΙΣ ΚΑΙΝΟΥΡΙΩΝ ΦΟΡΤΗΓΩΝ:  
ΙΑΝΟΥΑΡΙΟΣ - ΔΕΚΕΜΒΡΙΟΣ 2002

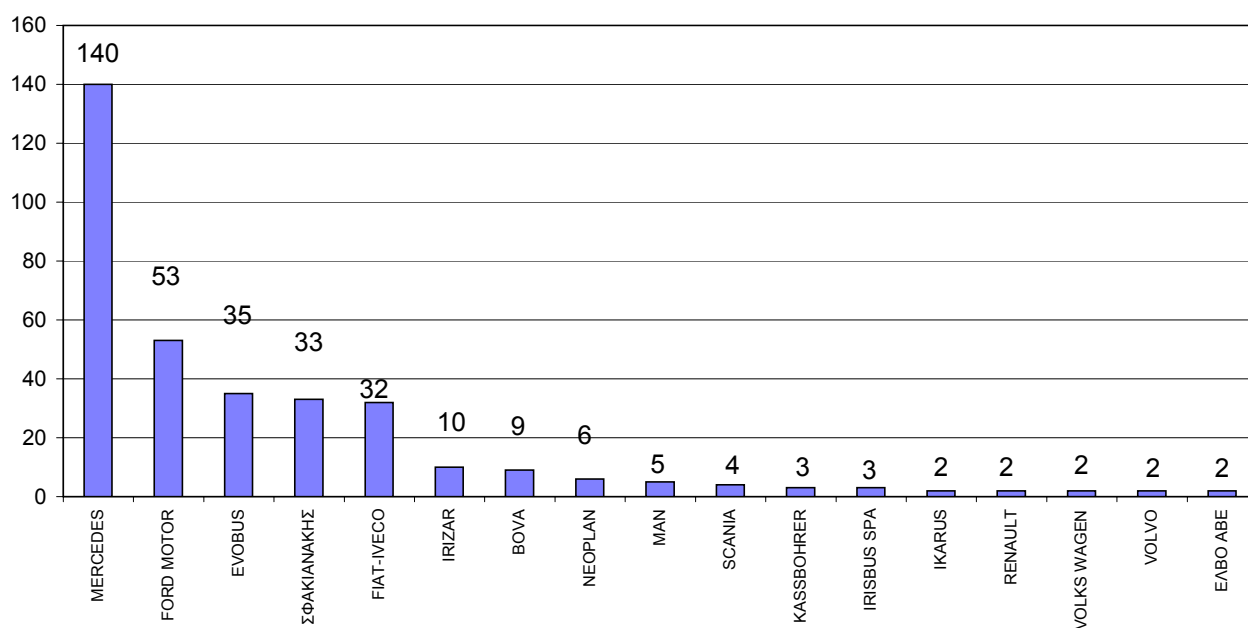


Γ. ΛΕΩΦΟΡΕΙΑ				
ΜΑΡΚΕΣ	ΔΕΚΕΜΒΡΙΟΣ		ΙΑΝ. - ΔΕΚΕΜΒΡΙΟΣ	
	ΚΑΙΝ.	ΜΕΤΑΧ.	ΚΑΙΝ.	ΜΕΤΑΧ.
BOVA	-	18	9	119
CHRYSLER	-	-	-	1
DAB SILKEBORG	-	-	-	2
DAF	-	19	-	52
DEN OUDSTEN	-	-	-	2
EOS-COACH	-	-	-	2
EVOBUS	2	8	35	18
FIAT-IVECO	1	2	32	55
FORD MOTOR	3	2	53	43
G. AUWARTER	-	8	-	46
HEULIEZ	-	1	-	1
IKARUS	-	-	2	1
IRISBUS SPA	-	-	3	-
IRIZAR	-	-	10	-
ISUZU	-	-	-	1
JONCKHEERE	-	-	-	2
KASSBOHRER	1	18	3	101
MAGIRUS	-	-	-	1
MAN	-	13	5	153
MERCEDES	6	37	140	611
MILLER	-	1	-	2
MITSUBISHI	-	-	-	5
NEOPLAN	3	18	6	104
NISSAN	-	-	-	1
PEGASO	-	3	-	10
RENAULT	-	-	2	2
SCANIA	-	4	4	32
SETRA	-	1	-	26
TEMSA	-	-	-	2
TOYOTA	-	-	-	1
VAN-HOOL	-	1	-	5
VETTER	-	1	-	1
VOLKS WAGEN	-	-	2	13
VOLVO	-	-	2	21
ΕΛΒΟ ΑΒΕ	-	-	2	-
ΣΑΡΑΚΑΚΗΣ	-	-	-	1
ΣΦΑΚΙΑΝΑΚΗΣ	-	-	33	-
ΔΙΑΦΟΡΑ	-	-	-	-
<b>ΣΥΝΟΛΟ</b>	<b>16</b>	<b>155</b>	<b>343</b>	<b>1.437</b>

ΠΩΛΗΣΕΙΣ ΚΑΙΝΟΥΡΙΩΝ ΛΕΩΦΟΡΕΙΩΝ:  
ΔΕΚΕΜΒΡΙΟΣ 2002

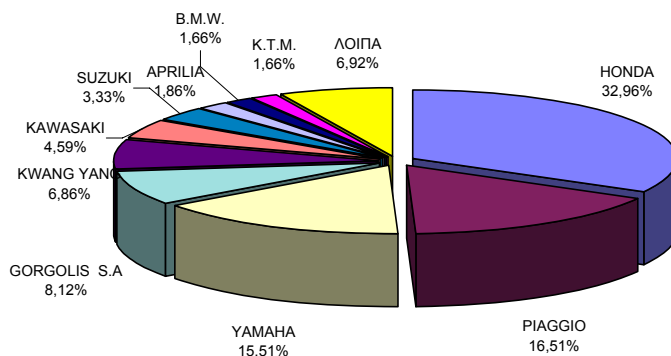


ΠΩΛΗΣΕΙΣ ΚΑΙΝΟΥΡΙΩΝ ΛΕΩΦΟΡΕΙΩΝ: ΙΑΝΟΥΑΡΙΟΣ - ΔΕΚΕΜΒΡΙΟΣ 2002



Δ. ΜΟΤΟΣΥΚΛΕΤΕΣ				
ΜΑΡΚΕΣ	ΔΕΚΕΜΒΡΙΟΣ		ΙΑΝ. - ΔΕΚΕΜΒΡΙΟΣ	
	ΚΑΙΝ.	ΜΕΤΑΧ.	ΚΑΙΝ.	ΜΕΤΑΧ.
ΑΕΟΝ ΜΟΤΟΡ	-	-	71	-
ΑΠΡΙΛΙΑ	28	4	1.181	50
Β.Μ.Μ.	25	29	1.063	819
ΒΑΙΗΑΙ ΥΙΝΥΙΑΝΓ	-	-	95	-
ΒΕΛΓΑΡΔΑ ΣΡΑ	10	4	161	57
ΒΕΝΕΛΛΙ	3	-	102	-
ΒΕΤΑ ΜΟΤΟΡ ΣΡΑ	2	-	50	-
ΒΙΜΟΤΑ ΣΡΑ	-	-	5	-
ΒΥΕΛΛ ΜΟΤΟΡΚΥΚΛ	1	-	11	-
Σ.Γ.Μ. ΣΙΑΜΟΤΟ	-	-	117	2
Σ.Ρ.Ι. ΜΟΤΟΡ ΣΟ	5	-	534	-
ΣΣΜ ΜΟΤΟΡΚΥΚΛΕ	-	-	5	-
ΣΕΣΚΕ ΖΑΒ (ΣΖ)	-	-	29	1
ΣΧΟΝΓΟΙΝΓ ΖΟΝΓ	-	-	460	-
ΣΧΟΝΛΑΝ ΓΡΟΠ	-	-	28	-
ΔΑΕΛΙΜ	11	-	480	11
ΔΥΚΑΤΙ	7	1	300	14
ΦΟΣΤΙ ΜΟΤΟΡΚΥΚΛ	-	-	7	-
ΓΑΓΙΒΑ ΜΟΤΟΡ	-	-	144	6
ΓΑΣ ΓΑΣ ΜΟΤΟΣ	-	-	7	-
ΓΟΡΓΟΛΙΣ Σ.Α	122	-	3.422	-
ΧΑΡΛΕΥ ΔΑΥΙΔΣΟΝ	5	1	194	19
ΧΑΡΤΦΟΡΔ ΙΝΔ	-	-	29	-
ΧΟΝΔΑ	495	82	5.324	2.253
ΧΥΣΑΒΕΡΓ	2	-	44	4
ΧΥΣΚΒΑΡΝΑ	-	1	-	7
ΧΥΟΣΟΝΓ ΜΟΤΟΡΣ	10	2	426	6
ΙΣΗΜΑΣΗ ΜΟΤΟ	-	-	20	-
ΙΤΑΛ ΤΖΕΤ	1	-	95	1
ΤΙΝΤΣΕΝΓ	-	-	6	-
Κ.Τ.Μ.	25	-	831	73
ΚΑΥΑΣΑΚΙ	69	5	4.736	467
ΚΛ ΣΡΛ	-	-	19	-
ΚΥΑΝΓ ΥΑΝΓ	103	1	4.066	12
ΛΥΟΥΥΑΝΓ ΝΟΡΤΗΡ	1	-	180	-
ΜΑΛΑΓΥΤΙ ΣΡΑ	2	-	151	4
ΜΒΚ ΙΝΔΥΣΤΡΙΕ	3	-	200	1
ΜΙΝΣΚ ΜΟΤΟΡΚΥΚΛ	-	-	14	-
ΜΟΔΕΝΑΣ	4	-	212	1
ΜΟΤΙΒΕ ΠΟΥΕΡ	3	-	408	1
ΜΟΤΟ ΓΥΖΖΙ	-	-	7	-
ΜΥΖ	3	1	52	1
ΜΥ ΑΓΥΣΤΑ	-	-	12	-
ΝΑΚΙΟΝΑΛΜΟΤΟΡ	2	-	42	-
ΝΑΝΤΣΙΝΓ ΤΣΙΝΤΣΕΝ	1	-	244	-
Π.Γ.Ο	-	-	7	1
Π.Τ. ΦΕΔΕΡΑΛ	1	-	6.607	12
ΠΕΥΓΕΟΤ	13	1	1.167	10
ΠΙΑΓΓΙΟ	248	5	8.522	177
ΡΟΥΑΛ ΕΝΦΙΕΛΔ	2	-	29	-
ΣΑΧΣ	-	-	20	-
ΣΑΝΥΑΝΓ	-	-	180	5
ΣΕ ΗΛΥΝΓ	3	-	24	-
ΣΥΖΥΚΙ	50	10	3217	421
ΤΑΥΑΝ ΓΟΛΔΕΝ Β	5	-	105	-
ΤΙΑΝΤΣΙΝ ΓΑΝΓΤΙΑ	-	-	7	-
ΤΡΙΑΥΠΗ	3	-	91	7
ΥΡΑΛ ΜΟΤΟ	-	-	11	-
Υ.Ο.Ρ. ΜΟΤΟΡΙ	1	-	28	1
ΥΑΜΑΧΑ	233	47	10180	1400
ΥΙΥΥ ΜΟΤΟΡΚΥΚΛΕ	-	-	8	-
ΔΙΑΦΟΡΑ	-	1	13	22
<b>ΣΥΝΟΛΟ</b>	<b>1.502</b>	<b>195</b>	<b>55.800</b>	<b>5.866</b>

ΠΩΛΗΣΕΙΣ ΚΑΙΝΟΥΡΙΩΝ ΜΟΤΟΣΥΚΛΕΤΩΝ:  
ΔΕΚΕΜΒΡΙΟΣ 2002



ΠΩΛΗΣΕΙΣ ΚΑΙΝΟΥΡΙΩΝ ΜΟΤΟΣΥΚΛΕΤΩΝ:  
ΙΑΝΟΥΑΡΙΟΣ - ΔΕΚΕΜΒΡΙΟΣ 2002

