

ΕΛΛΗΝΙΚΗ ΔΗΜΟΚΡΑΤΙΑ
ΥΠΟΥΡΓΕΙΟ ΟΙΚΟΝΟΜΙΑΣ & ΟΙΚΟΝΟΜΙΚΩΝ
ΓΕΝΙΚΗ ΓΡΑΜΜΑΤΕΙΑ
ΕΘΝΙΚΗΣ ΣΤΑΤΙΣΤΙΚΗΣ ΥΠΗΡΕΣΙΑΣ ΤΗΣ ΕΛΛΑΔΟΣ
ΓΕΝΙΚΗ Δ/ΝΣΗ ΣΤΑΤΙΣΤΙΚΩΝ ΕΡΕΥΝΩΝ
ΔΙΕΥΘΥΝΣΗ ΣΤΑΤΙΣΤΙΚΩΝ ΤΟΜΕΑ ΕΜΠΟΡΙΟΥ και ΥΠΗΡΕΣΙΩΝ
ΤΜΗΜΑ ΜΕΤΑΦΟΡΩΝ, ΕΠΙΚΟΙΝΩΝΙΩΝ και Μ.Μ.Ε.



Αθήνα, 16-12-2002

Δ Ε Λ Τ Ι Ο Τ Υ Π Ο Υ

ΧΟΡΗΓΗΣΗ ΑΔΕΙΩΝ ΚΥΚΛΟΦΟΡΙΑΣ ΟΧΗΜΑΤΩΝ

Ν ο έ μ β ρ ι ο ς 2 0 0 2

(Προσωρινά στοιχεία)

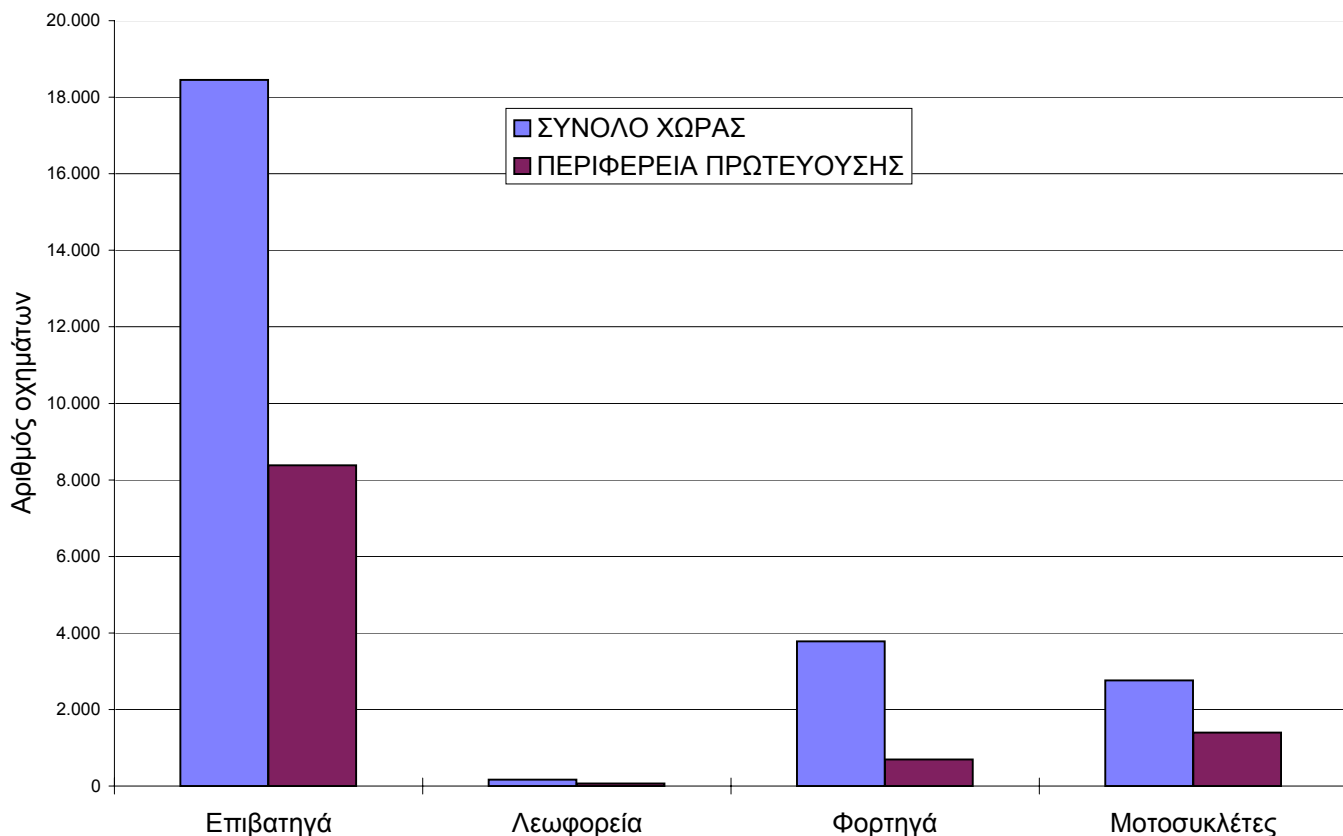
Από τη Γενική Γραμματεία Εθνικής Στατιστικής Υπηρεσίας της Ελλάδος ανακοινώνεται ότι, κατά το διάστημα Ιανουαρίου – Νοεμβρίου 2002 κυκλοφόρησαν για πρώτη φορά, σε όλη την Ελλάδα, 369.934 καινούρια και μεταχειρισμένα οχήματα, έναντι 396.083 κατά την αντίστοιχη περίοδο του προηγούμενου έτους (- 6,6 %).

Το μήνα Νοέμβριο κυκλοφόρησαν 25.160 οχήματα, έναντι 27.365 τον Νοέμβριο 2001 (- 8,1 %).

Πίνακας 1: Οχήματα που κυκλοφόρησαν για πρώτη φορά, κατά το μήνα Νοέμβριο των ετών 2000 - 2002

Κατηγορία οχημάτων	2002		2001		2000		Μεταβολή (%) 2002/2001		Μεταβολή (%) 2001/2000	
	Σύνολο	Από αυτά, μεταχειρ.	Σύνολο	Από αυτά, μεταχειρ.	Σύνολο	Από αυτά, μεταχειρ.	Σύνολο	Από αυτά, μεταχειρ.	Σύνολο	Από αυτά, μεταχειρ.
ΣΥΝΟΛΟ ΧΩΡΑΣ										
Οχήματα	25.160	3.553	27.365	3.386	29.025	3.403	-8,1	4,9	-5,7	-0,5
1. Αυτοκίνητα	22.402	3.205	23.479	2.832	24.894	3.045	-4,6	13,2	-5,7	-7,0
<i>Επιβατηγά</i>	18.453	860	19.392	582	21.049	1.145	-4,8	47,8	-7,9	-49,2
<i>Λεωφορεία</i>	166	145	189	76	114	61	-12,2	90,8	65,8	24,6
<i>Φορτηγά</i>	3.783	2.200	3.898	2.174	3.731	1.839	-3,0	1,2	4,5	18,2
2. Μοτοσυκλέτες > 50 cc	2.758	348	3.886	554	4.131	358	-29,0	-37,2	-5,9	54,7
ΠΕΡΙΦΕΡΕΙΑ ΠΡΩΤΕΥΟΥΣΗΣ										
Οχήματα	10.535	927	11.218	723	11.843	959	-6,1	28,2	-5,3	-24,6
1. Αυτοκίνητα	9.138	739	9.600	593	9.958	816	-4,8	24,6	-3,6	-27,3
<i>Επιβατηγά</i>	8.378	316	8.708	213	9.112	450	-3,8	48,4	-4,4	-52,7
<i>Λεωφορεία</i>	63	51	121	18	56	12	-47,9	183,3	116,1	50,0
<i>Φορτηγά</i>	697	372	771	362	790	354	-9,6	2,8	-2,4	2,3
2. Μοτοσυκλέτες > 50 cc	1.397	188	1.618	130	1.885	143	-13,7	44,6	-14,2	-9,1

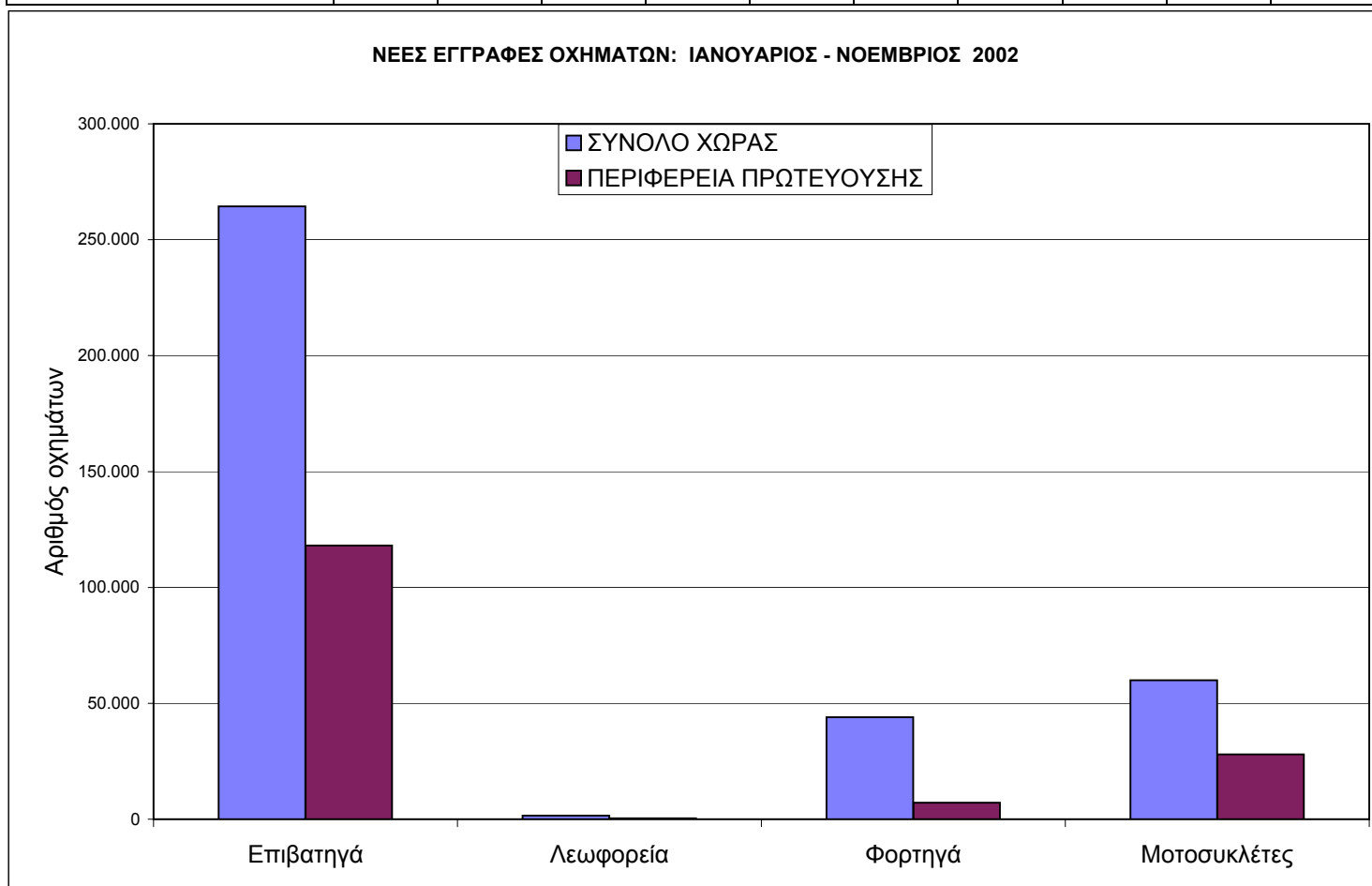
ΝΕΕΣ ΕΓΓΡΑΦΕΣ ΟΧΗΜΑΤΩΝ ΜΗΝΟΣ ΝΟΕΜΒΡΙΟΥ 2002



Πίνακας 2: Οχήματα που κυκλοφόρησαν για πρώτη φορά κατά την περίοδο Ιανουαρίου - Νοεμβρίου των ετών 2000 - 2002

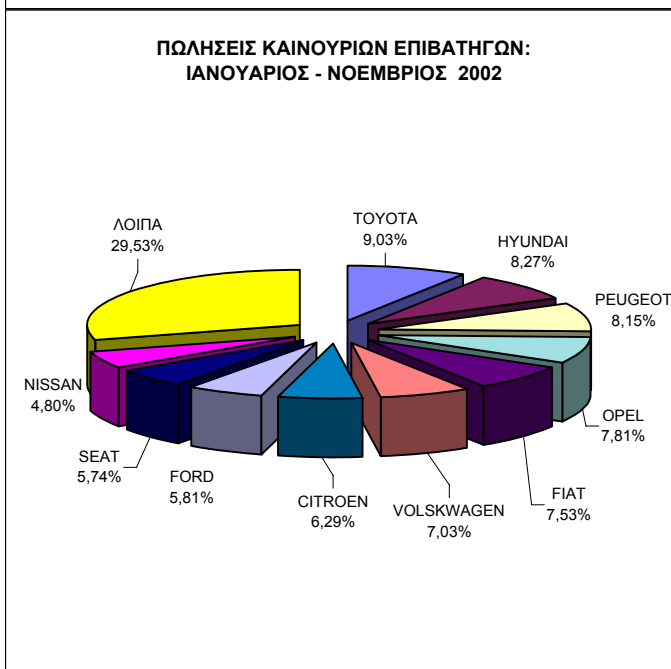
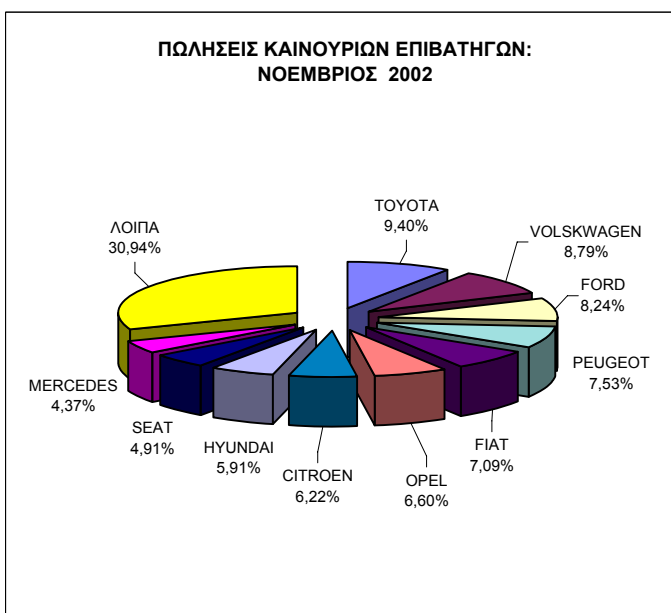
Κατηγορία οχημάτων	2002		2001		2000		Μεταβολή (%) 2002/2001		Μεταβολή (%) 2001/2000	
	Σύνολο	Από αυτά, μεταχειρ.	Σύνολο	Από αυτά, μεταχειρ.	Σύνολο	Από αυτά, μεταχειρ.	Σύνολο	Από αυτά, μεταχειρ.	Σύνολο	Από αυτά, μεταχειρ.
ΣΥΝΟΛΟ ΧΩΡΑΣ										
Οχήματα	369.934	41.832	396.083	44.129	403.439	43.738	-6,6	-5,2	-1,8	0,9
1. Αυτοκίνητα	309.965	36.161	323.794	35.415	332.896	35.219	-4,3	2,1	-2,7	0,6
<i>Επιβατηγά</i>	264.357	9.570	277.537	10.127	287.665	13.285	-4,7	-5,5	-3,5	-23,8
<i>Λεωφορεία</i>	1.609	1.282	1.803	990	1.410	850	-10,8	29,5	27,9	16,5
<i>Φορηγά</i>	43.999	25.309	44.454	24.298	43.821	21.084	-1,0	4,2	1,4	15,2
2. Μοτοσυκλέτες > 50 cc	59.969	5.671	72.289	8.714	70.543	8.519	-17,0	-34,9	2,5	2,3
ΠΕΡΙΦΕΡΕΙΑ ΠΡΩΤΕΥΟΥΣΗΣ										
Οχήματα	153.493	9.038	159.884	10.147	164.253	11.131	-4,0	-10,9	-2,7	-8,8
1. Αυτοκίνητα	125.563	6.782	133.118	6.915	138.636	8.185	-5,7	-1,9	-4,0	-15,5
<i>Επιβατηγά</i>	118.046	3.237	124.522	3.374	130.600	4.875	-5,2	-4,1	-4,7	-30,8
<i>Λεωφορεία</i>	378	241	841	196	601	189	-55,1	23,0	39,9	3,7
<i>Φορηγά</i>	7.139	3.304	7.755	3.345	7.435	3.121	-7,9	-1,2	4,3	7,2
2. Μοτοσυκλέτες > 50 cc	27.930	2.256	26.766	3.232	25.617	2.946	4,3	-30,2	4,5	9,7

ΝΕΕΣ ΕΓΓΡΑΦΕΣ ΟΧΗΜΑΤΩΝ: ΙΑΝΟΥΑΡΙΟΣ - ΝΟΕΜΒΡΙΟΣ 2002

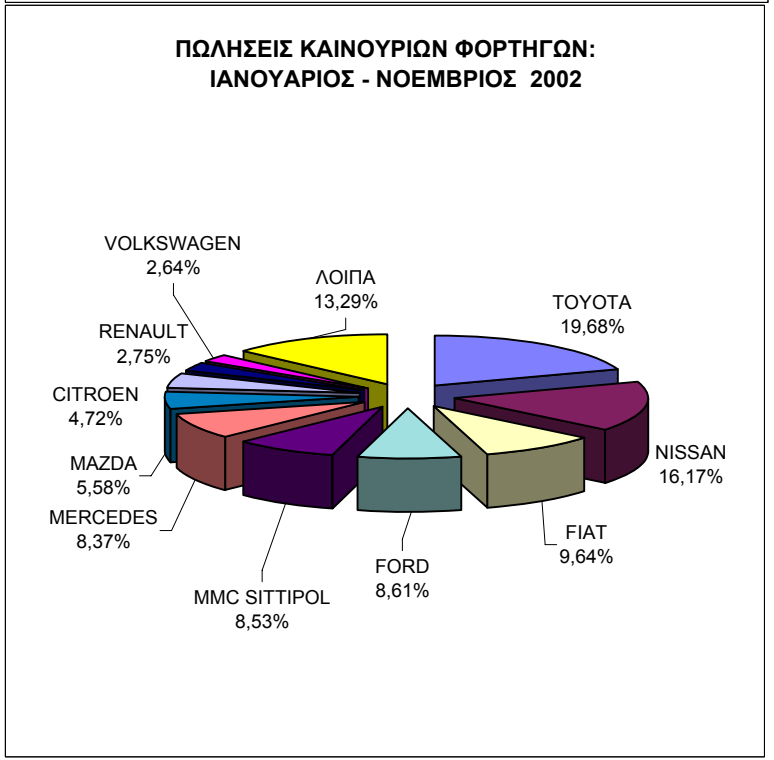
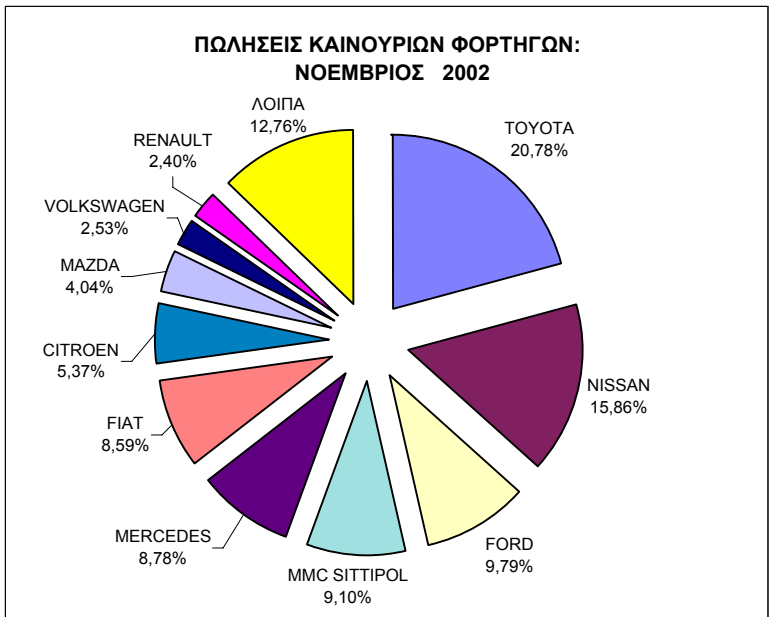


Πίνακας 3. Πωλήσεις καινούριων και μεταχειρισμένων επιβατηγών, φορτηγών, λεωφορείων και μοτοσυκλετών κατά μάρκα, κατά το μήνα Νοέμβριο και την περίοδο Ιανουαρίου - Νοεμβρίου 2002

Α. ΕΠΙΒΑΤΗΓΑ				
ΜΑΡΚΕΣ	ΝΟΕΜΒΡΙΟΣ		ΙΑΝ. - ΝΟΕΜΒΡΙΟΣ	
	ΚΑΙΝ.	ΜΕΤΑΧ.	ΚΑΙΝ.	ΜΕΤΑΧ.
ALFA-ROMEO	310	4	3.828	46
AUDI	397	47	4.277	474
AUSTIN	-	-	-	9
AUTO UNION	-	1	-	11
BMW	264	226	4.657	2.409
CAMI AUTOMOTIVE	3	1	107	5
CHRYSLER/JEEP	-	5	1	79
CITROEN	1.095	4	16.031	64
DAEWOO	401	3	6.900	19
DAIHATSU	135	6	1.414	66
FERRARI	-	-	11	4
FIAT	1.247	14	19.193	198
FONTANA ROMANA	-	-	9	-
FORD	1.450	18	14.806	215
FUJI HEAVY	58	3	700	39
HONDA	407	74	3.717	632
HYUNDAI	1.039	3	21.073	49
ISUZU	-	2	5	25
JAGUAR	8	-	135	8
KIA	286	-	3.793	12
LADA	88	-	1.018	6
LANCIA	70	1	877	23
LAND ROVER	-	1	1	33
LOTUS	-	-	7	4
MASERATI	2	-	7	4
MAZDA	112	3	784	56
MCC (CH)	144	28	1.290	191
MERCEDES	769	208	6.196	2.217
MINI	261	1	3661	43
NISSAN	723	11	12.236	150
NISSAN TEOKAR	-	1	1	13
OPEL	1.161	78	19.888	919
PEUGEOT	1.325	5	20.769	87
PORSCHE	8	2	63	32
RENAULT	529	4	12.026	118
ROVER	81	8	1.366	78
SAAB	32	1	326	16
SEAT	863	2	14.627	39
SKODA	493	-	7.557	10
SSANGYONG MOTOR	3	-	34	-
SUZUKI	602	15	10.085	175
TATA	-	-	3	-
TOYOTA	1.654	36	23.009	396
VOLSKWAGEN	1.547	40	17.913	527
VOLVO	26	3	383	42
WILLYS	-	-	-	11
ΔΙΑΦΟΡΑ	-	1	3	16
ΣΥΝΟΛΟ	17.593	860	254.787	9.570

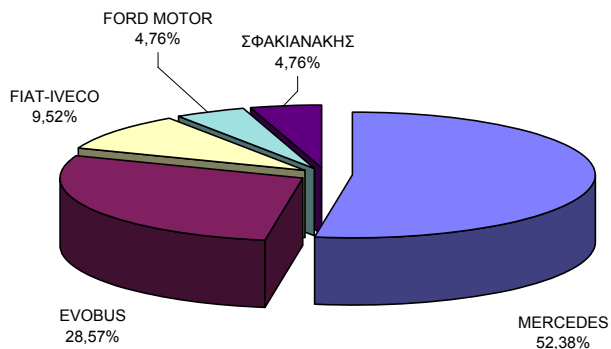


Β. ΦΟΡΤΗΓΑ				
ΜΑΡΚΕΣ	ΝΟΕΜΒΡΙΟΣ		ΙΑΝ. - ΝΟΕΜΒΡΙΟΣ	
	ΚΑΙΝ.	ΜΕΤΑΧ.	ΚΑΙΝ.	ΜΕΤΑΧ.
ASTRA	5	-	21	4
CHRYSLER/JEEP	-	4	-	10
CITROEN	85	7	882	55
DAEWOO - FSO	-	-	4	-
DAF	2	15	68	307
DAIHATSU	1	3	7	41
DODGE	-	-	-	6
FIAT	136	25	1802	270
FIAT IVEKO	7	2	148	72
FORD	155	205	1610	2478
FUJI HEAVY	-	1	3	14
G.M.C.	1	-	1	3
HYUNDAI	32	1	394	63
ISUZU /GM	1	48	32	466
IVECO MAGIRUS	-	6	12	43
KIA	-	1	-	6
MAGIRUS	-	2	-	20
MAN	12	92	123	1299
MAN - VOLKSWAGEN	-	1	-	9
MAZDA	64	32	1.043	304
MITSUBISHI	15	66	166	771
MMC SITTIPOI	144	6	1595	67
MOTO IBERICA SA	-	-	-	5
MERCEDES	139	803	1565	9324
NISSAN	251	140	3022	1474
OPEL	32	74	312	914
PEUGEOT	37	2	411	54
PIAGGIO	8	3	145	19
RENAULT	38	18	514	200
SCANIA VABIS	10	28	111	485
SEAT	18	6	257	62
SKODA	-	4	2	23
STEYER	-	-	1	11
SUZUKI	8	13	108	128
TATA	1	-	4	-
TOYOTA	329	93	3679	1098
VOLKSWAGEN	40	403	494	4209
VOLVO	12	92	150	951
YAK VEHICLES	-	-	-	9
ΔΙΑΦΟΡΑ	-	4	4	35
ΣΥΝΟΛΟ	1.583	2.200	18.690	25.309

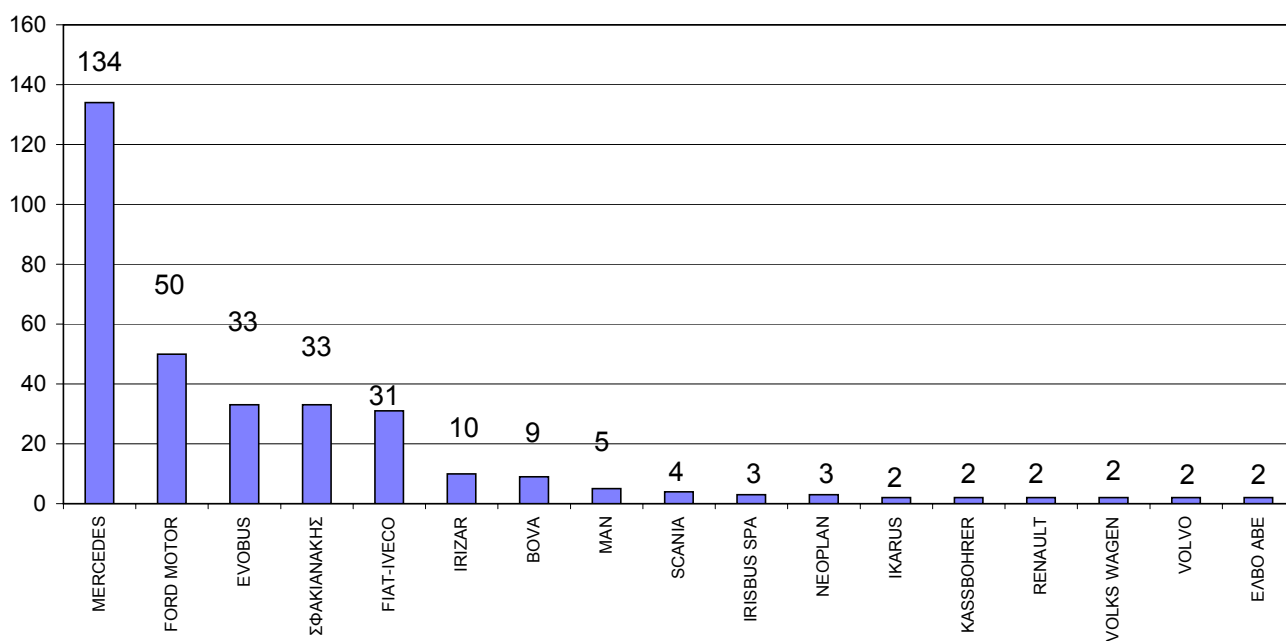


Γ. ΛΕΩΦΟΡΕΙΑ				
ΜΑΡΚΕΣ	ΝΟΕΜΒΡΙΟΣ		ΙΑΝ. - ΝΟΕΜΒΡΙΟΣ	
	ΚΑΙΝ.	ΜΕΤΑΧ.	ΚΑΙΝ.	ΜΕΤΑΧ.
BOVA	-	14	9	101
CHRYSLER	-	-	-	1
DAB SILKEBORG	-	-	-	2
DAF	-	6	-	33
DEN OUDSTEN	-	-	-	2
EOS-COACH	-	-	-	2
EVOBUS	6	2	33	10
FIAT-IVECO	2	40	31	53
FORD MOTOR	1	3	50	41
G. AUWARTER	-	10	-	38
IKARUS	-	-	2	1
IRISBUS SPA	-	-	3	-
IRIZAR	-	-	10	-
ISUZU	-	-	-	1
JONCKHEERE	-	-	-	2
KASSBOHRER	-	5	2	83
MAGIRUS	-	-	-	1
MAN	-	21	5	140
MERCEDES	11	28	134	574
MILLER	-	-	-	1
MITSUBISHI	-	-	-	5
NEOPLAN	-	8	3	86
NISSAN	-	-	-	1
PEGASO	-	3	-	7
RENAULT	-	-	2	2
SCANIA	-	2	4	28
SETRA	-	2	-	25
TEMSA	-	-	-	2
TOYOTA	-	-	-	1
VAN-HOOL	-	-	-	4
VOLKS WAGEN	-	1	2	13
VOLVO	-	-	2	21
ΕΛΒΟ ΑΒΕ	-	-	2	-
ΣΑΡΑΚΑΚΗΣ	-	-	-	1
ΣΦΑΚΙΑΝΑΚΗΣ	1	-	33	-
ΔΙΑΦΟΡΑ	-	-	-	-
ΣΥΝΟΛΟ	21	145	327	1.282

**ΠΩΛΗΣΕΙΣ ΚΑΙΝΟΥΡΙΩΝ ΛΕΩΦΟΡΕΙΩΝ:
ΝΟΕΜΒΡΙΟΣ 2002**

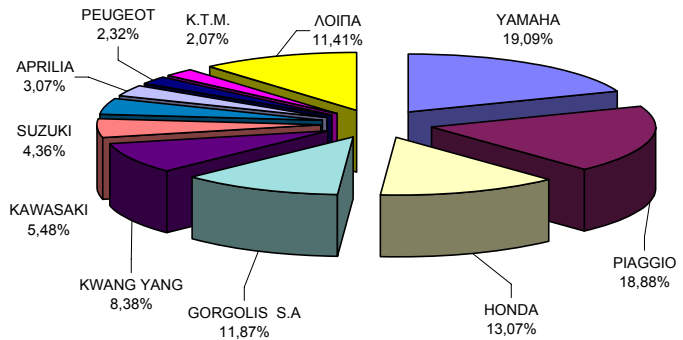


ΠΩΛΗΣΕΙΣ ΚΑΙΝΟΥΡΙΩΝ ΛΕΩΦΟΡΕΙΩΝ: ΙΑΝΟΥΑΡΙΟΣ - ΝΟΕΜΒΡΙΟΣ 2002



Δ. ΜΟΤΟΣΥΚΛΕΤΕΣ				
ΜΑΡΚΕΣ	ΝΟΕΜΒΡΙΟΣ		ΙΑΝ. - ΝΟΕΜΒΡΙΟΣ	
	ΚΑΙΝ.	ΜΕΤΑΧ.	ΚΑΙΝ.	ΜΕΤΑΧ.
AEON MOTOR	1	-	71	-
APRILIA	74	3	1.153	46
B.M.W.	33	59	1.038	790
BAIHAI YINYIANG	1	-	95	-
BELGARDA SPA	5	4	151	53
BENELLI	8	-	99	-
BETA MOTOR SPA	2	-	48	-
BIMOTA SPA	-	-	5	-
BUELL MOTORCYCL	-	-	10	-
C.G.M. SIAMOTO	4	-	117	2
C.P.I. MOTOR CO	33	-	529	-
CCM MOTORCYCLE	1	-	5	-
CESKE ZAV (CZ)	-	-	29	1
CHONGOING ZONG	2	-	460	-
CHUNLAN GROUP	-	-	28	-
DAELIM	25	-	469	11
DUCATI	17	4	293	13
FOSTI MOTORCYCL	-	-	7	-
GAGIVA MOTOR	1	1	144	6
GAS GAS MOTOS	-	-	7	-
GORGOLIS S.A	286	-	3.300	-
HARLEY DAVIDSON	14	1	189	18
HARTFORD IND	-	-	29	-
HONDA	315	132	4.829	2.171
HUSABERG	-	-	42	4
HUSQVARNA	-	1	-	6
HYOSUNG MOTORS	24	-	416	4
ISHMASH MOTO	-	-	20	-
ITAL JET	6	-	94	1
JAWA	1	-	1	-
JINCHENG	1	-	6	-
K.T.M.	50	5	806	73
KAWASAKI	132	27	4.667	462
KL SRL	-	-	19	-
KWANG YANG	202	-	3.963	11
LUOYANG NORTHER	-	-	179	-
MALAGUTI SPA	7	-	149	4
MBK INDUSTRIE	18	-	197	1
MINSK MOTORCYCL	-	-	14	-
MODENAS	2	-	208	1
MOTIVE POWER	14	-	405	1
MOTO GUZZI	2	-	7	-
MUZ	3	-	49	-
MV AGUSTA	-	-	12	-
NACIONALMOTOR	2	-	40	-
NANJING JINCHEN	5	-	243	-
P.G.O	-	-	7	1
P.T. FEDERAL	4	1	6.606	12
PEUGEOT	56	1	1.154	9
PIAGGIO	455	10	8.274	172
ROYAL ENFIELD	-	-	27	-
SACHS	1	-	20	-
SANYANG	11	-	180	5
SHE LUNG	1	-	21	-
SUZUKI	105	24	3167	411
TAWAN GOLDEN B	15	-	100	-
TIANJIN GANGTIA	-	-	7	-
TRIUMPH	9	-	88	7
URAL MOTO	-	-	11	-
V.O.R MOTORI	2	-	27	1
YAMAHA	460	73	9.947	1.353
YIWU MOTORCYCLE	-	-	8	-
ΔΙΑΦΟΡΑ	-	2	12	21
ΣΥΝΟΛΟ	2.410	348	54.298	5.671

**ΠΩΛΗΣΕΙΣ ΚΑΙΝΟΥΡΙΩΝ ΜΟΤΟΣΥΚΛΕΤΩΝ:
ΝΟΕΜΒΡΙΟΣ 2002**



**ΠΩΛΗΣΕΙΣ ΚΑΙΝΟΥΡΙΩΝ ΜΟΤΟΣΥΚΛΕΤΩΝ:
ΙΑΝΟΥΑΡΙΟΣ - ΝΟΕΜΒΡΙΟΣ 2002**

