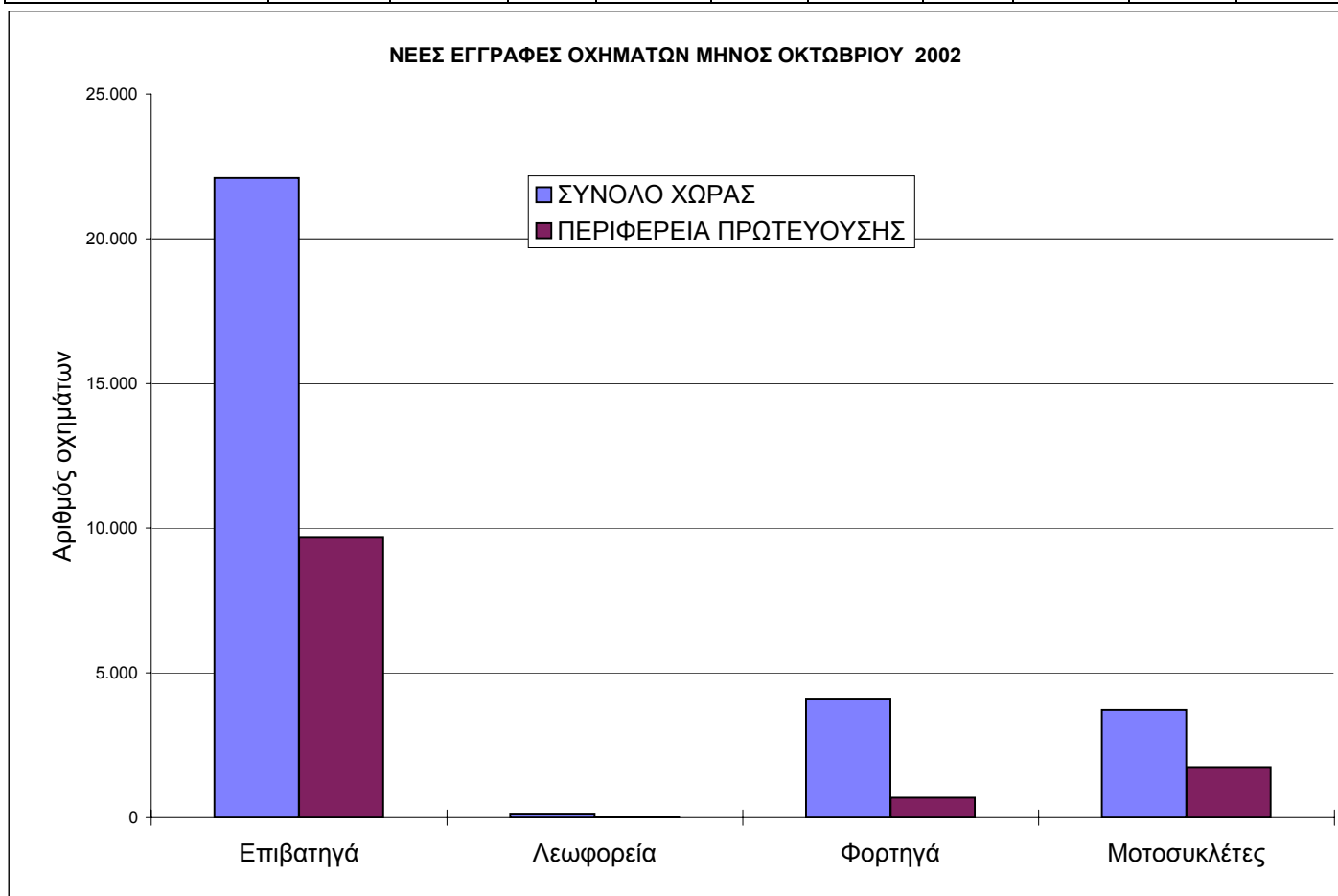


Πίνακας 1: Οχήματα που κυκλοφόρησαν για πρώτη φορά, κατά το μήνα Οκτώβριο των ετών 2000 - 2002

Κατηγορία οχημάτων	2002		2001		2000		Μεταβολή (%) 2002/2001		Μεταβολή (%) 2001/2000	
	Σύνολο	Από αυτά, μεταχειρ.	Σύνολο	Από αυτά, μεταχειρ.	Σύνολο	Από αυτά, μεταχειρ.	Σύνολο	Από αυτά, μεταχειρ.	Σύνολο	Από αυτά, μεταχειρ.
ΣΥΝΟΛΟ ΧΩΡΑΣ										
Οχήματα	30.067	3.994	31.966	3.839	30.567	3.609	-5,9	4,0	4,6	6,4
1. Αυτοκίνητα	26.342	3.499	25.453	3.174	25.249	3.174	3,5	10,2	0,8	0,0
<i>Επιβατηγά</i>	22.094	1.028	21.149	696	21.344	1.211	4,5	47,7	-0,9	-42,5
<i>Λεωφορεία</i>	139	120	104	62	126	68	33,7	93,5	-17,5	-8,8
<i>Φορτηγά</i>	4.109	2.351	4.200	2.416	3.779	1.895	-2,2	-2,7	11,1	27,5
2. Μοτοσυκλέτες > 50 cc	3.725	495	6.513	665	5.318	435	-42,8	-25,6	22,5	52,9
ΠΕΡΙΦΕΡΕΙΑ ΠΡΩΤΕΥΟΥΣΗΣ										
Οχήματα	12.158	973	13.043	893	12.789	988	-6,8	9,0	2,0	-9,6
1. Αυτοκίνητα	10.410	725	10.326	593	10.551	824	0,8	22,3	-2,1	-28,0
<i>Επιβατηγά</i>	9.701	373	9.455	238	9.765	464	2,6	56,7	-3,2	-48,7
<i>Λεωφορεία</i>	23	15	47	18	71	23	-51,1	-16,7	-33,8	-21,7
<i>Φορτηγά</i>	686	337	824	337	715	337	-16,7	0,0	15,2	0,0
2. Μοτοσυκλέτες > 50 cc	1.748	248	2.717	300	2.238	164	-35,7	-17,3	21,4	82,9

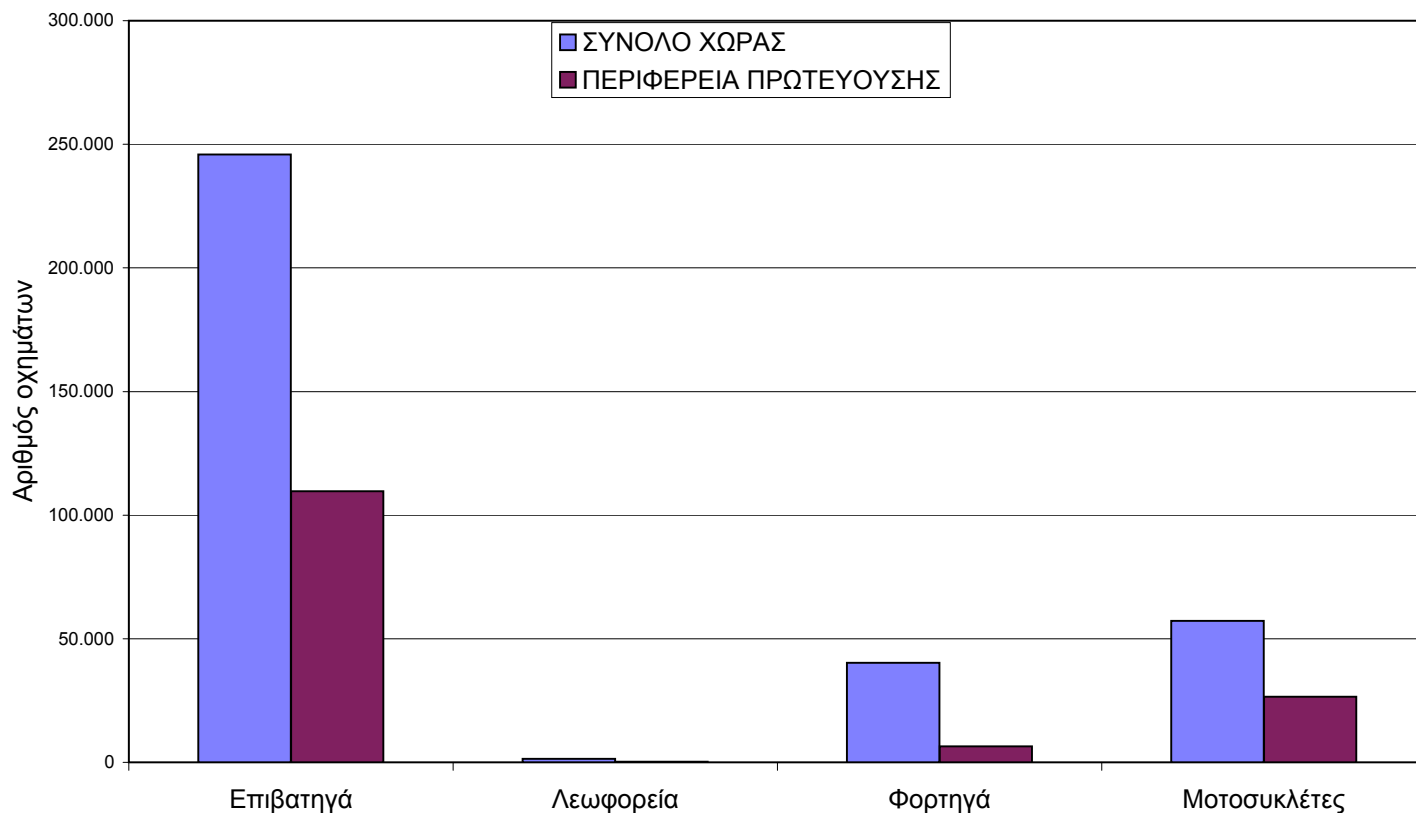
ΝΕΕΣ ΕΓΓΡΑΦΕΣ ΟΧΗΜΑΤΩΝ ΜΗΝΟΣ ΟΚΤΩΒΡΙΟΥ 2002



Πίνακας 2: Οχήματα που κυκλοφόρησαν για πρώτη φορά κατά την περίοδο Ιανουαρίου - Οκτωβρίου των ετών 2000 - 2002

Κατηγορία οχημάτων	2002		2001		2000		Μεταβολή (%) 2002/2001		Μεταβολή (%) 2001/2000	
	Σύνολο	Από αυτά, μεταχειρ.	Σύνολο	Από αυτά, μεταχειρ.	Σύνολο	Από αυτά, μεταχειρ.	Σύνολο	Από αυτά, μεταχειρ.	Σύνολο	Από αυτά, μεταχειρ.
ΣΥΝΟΛΟ ΧΩΡΑΣ										
Οχήματα	344.774	38.279	368.718	40.743	374.414	40.335	-6,5	-6,0	-1,5	1,0
1. Αυτοκίνητα	287.563	32.956	300.315	32.583	308.002	32.174	-4,2	1,1	-2,5	1,3
<i>Επιβατηγά</i>	245.904	8.710	258.145	9.545	266.616	12.140	-4,7	-8,7	-3,2	-21,4
<i>Λεωφορεία</i>	1.443	1.137	1.614	914	1.296	789	-10,6	24,4	24,5	15,8
<i>Φορηγά</i>	40.216	23.109	40.556	22.124	40.090	19.245	-0,8	4,5	1,2	15,0
2. Μοτοσυκλέτες > 50 cc	57.211	5.323	68.403	8.160	66.412	8.161	-16,4	-34,8	3,0	0,0
ΠΕΡΙΦΕΡΕΙΑ ΠΡΩΤΕΥΟΥΣΗΣ										
Οχήματα	142.958	8.111	148.666	9.424	152.410	10.172	-3,8	-13,9	-2,5	-7,4
1. Αυτοκίνητα	116.425	6.043	123.518	6.322	128.678	7.369	-5,7	-4,4	-4,0	-14,2
<i>Επιβατηγά</i>	109.668	2.921	115.814	3.161	121.488	4.425	-5,3	-7,6	-4,7	-28,6
<i>Λεωφορεία</i>	315	190	720	178	545	177	-56,3	6,7	32,1	0,6
<i>Φορηγά</i>	6.442	2.932	6.984	2.983	6.645	2.767	-7,8	-1,7	5,1	7,8
2. Μοτοσυκλέτες > 50 cc	26.533	2.068	25.148	3.102	23.732	2.803	5,5	-33,3	6,0	10,7

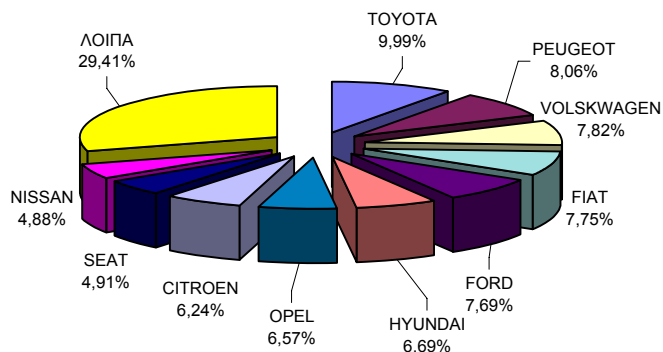
ΝΕΕΣ ΕΓΓΡΑΦΕΣ ΟΧΗΜΑΤΩΝ: ΙΑΝΟΥΑΡΙΟΣ - ΟΚΤΩΒΡΙΟΣ 2002



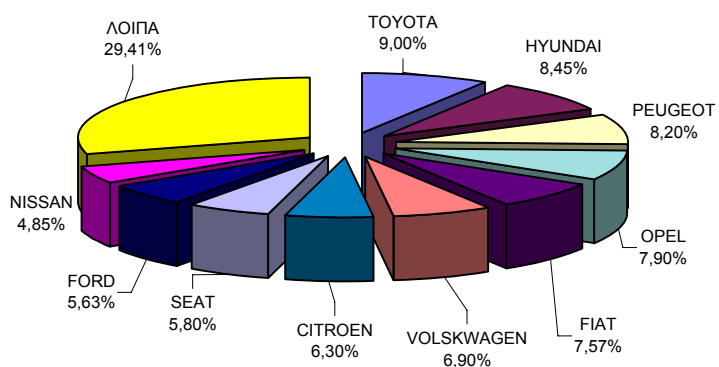
Πίνακας 3. Πωλήσεις καινούριων και μεταχειρισμένων επιβατηγών, φορτηγών, λεωφορείων και μοτοσυκλετών κατά μάρκα, κατά το μήνα Οκτώβριο και την περίοδο Ιανουαρίου - Οκτωβρίου 2002

Α. ΕΠΙΒΑΤΗΓΑ				
ΜΑΡΚΕΣ	ΟΚΤΩΒΡΙΟΣ		ΙΑΝ. - ΟΚΤΩΒΡΙΟΣ	
	ΚΑΙΝ.	ΜΕΤΑΧ.	ΚΑΙΝ.	ΜΕΤΑΧ.
ALFA-ROMEO	312	8	3.518	42
AUDI	347	60	3.880	427
AUSTIN	-	2	-	9
AUTO UNION	-	1	-	10
BMW	439	257	4.393	2.183
CAMI AUTOMOTIVE	3	1	104	4
CHRYSLER/JEEP	-	4	1	74
CITROEN	1.314	8	14.936	60
DAEWOO	396	3	6.499	16
DAIHATSU	152	6	1.279	60
FERRARI	-	2	11	4
FIAT	1.632	16	17.946	184
FONTANA ROMANA	-	-	9	-
FORD	1.619	22	13.356	197
FUJI HEAVY	74	6	642	36
HONDA	454	83	3.310	558
HYUNDAI	1.410	3	20.034	46
ISUZU	-	1	5	23
JAGUAR	8	1	127	8
KIA	281	3	3.507	12
LADA	78	1	930	6
LANCIA	82	3	807	22
LAND ROVER	-	2	1	32
LOTUS	1	1	7	4
MASERATI	1	-	5	4
MAZDA	70	8	672	53
MCC (CH)	123	29	1.146	163
MERCEDES	613	225	5.427	2.009
MITSUBISHI	344	2	3400	42
NISSAN	1.028	16	11.513	139
NISSAN ΤΕΟΚΑΡ	-	-	1	12
OPEL	1.383	98	18.727	841
PEUGEOT	1.698	10	19.444	82
PORSCHE	9	1	55	30
RENAULT	970	16	11.497	114
ROVER	89	8	1.285	70
SAAB	23	1	294	15
SEAT	1.034	1	13.764	37
SKODA	556	3	7.064	10
SSANGYONG MOTOR	3	-	31	-
SUZUKI	748	19	9.483	160
TATA	1	-	3	-
TOYOTA	2.105	42	21.355	360
VOLSKWAGEN	1.647	50	16.366	487
VOLVO	19	5	357	39
WILLYS	-	-	-	11
ΔΙΑΦΟΡΑ	-	-	3	15
ΣΥΝΟΛΟ	21.066	1.028	237.194	8.710

**ΠΩΛΗΣΕΙΣ ΚΑΙΝΟΥΡΙΩΝ ΕΠΙΒΑΤΗΓΩΝ:
ΟΚΤΩΒΡΙΟΣ 2002**

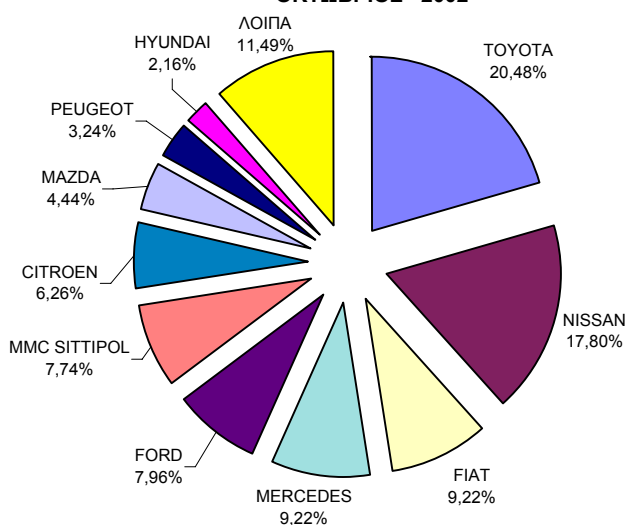


**ΠΩΛΗΣΕΙΣ ΚΑΙΝΟΥΡΙΩΝ ΕΠΙΒΑΤΗΓΩΝ:
ΙΑΝΟΥΑΡΙΟΣ - ΟΚΤΩΒΡΙΟΣ 2002**

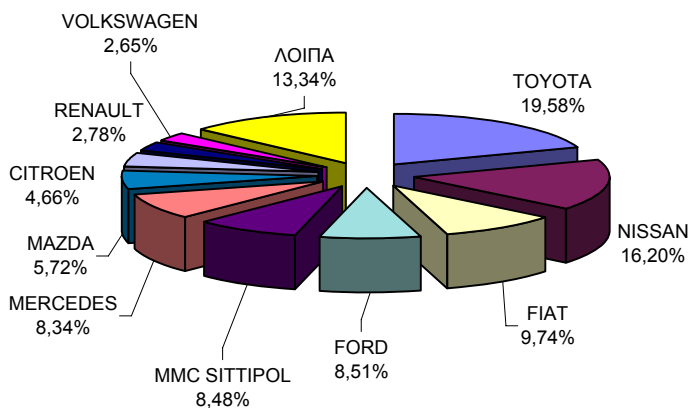


Β. ΦΟΡΤΗΓΑ				
ΜΑΡΚΕΣ	ΟΚΤΩΒΡΙΟΣ		ΙΑΝ. - ΟΚΤΩΒΡΙΟΣ	
	ΚΑΙΝ.	ΜΕΤΑΧ.	ΚΑΙΝ.	ΜΕΤΑΧ.
ASTRA	1	-	16	4
CHRYSLER/JEEP	-	1	-	6
CITROEN	110	6	797	48
DAEWOO - FSO	-	-	4	-
DAF	2	35	66	292
DAIHATSU	-	3	6	38
DODGE	-	3	-	6
FIAT	162	21	1666	245
FIAT IVEKO	8	10	141	70
FORD	140	228	1455	2273
FUJI HEAVY	-	2	3	13
HYUNDAI	38	15	362	62
ISUZU /GM	1	39	31	418
IVECO MAGIRUS	1	3	12	37
KIA	-	1	-	5
MAGIRUS	-	-	-	18
MAN	11	108	111	1207
MAN - VOLKSWAGEN	-	-	-	8
MAZDA	78	29	979	272
MITSUBISHI	15	80	151	705
MMC SITTIPOL	136	11	1451	61
MOTO IBERICA SA	-	3	-	5
MERCEDES	162	847	1426	8521
NISSAN	313	145	2771	1334
OPEL	16	83	280	840
PEUGEOT	57	3	374	52
PIAGGIO	19	2	137	16
RENAULT	38	11	476	182
SCANIA VABIS	9	56	101	457
SEAT	19	11	239	56
SKODA	1	1	2	19
STEYER	1	2	1	11
SUZUKI	10	9	100	115
TOYOTA	360	108	3350	1005
VOLKSWAGEN	35	369	454	3806
VOLVO	15	100	138	859
YAK VEHICLES	-	2	-	9
ΔΙΑΦΟΡΑ	-	4	7	34
ΣΥΝΟΛΟ	1.758	2.351	17.107	23.109

**ΠΩΛΗΣΕΙΣ ΚΑΙΝΟΥΡΙΩΝ ΦΟΡΤΗΓΩΝ:
ΟΚΤΩΒΡΙΟΣ 2002**

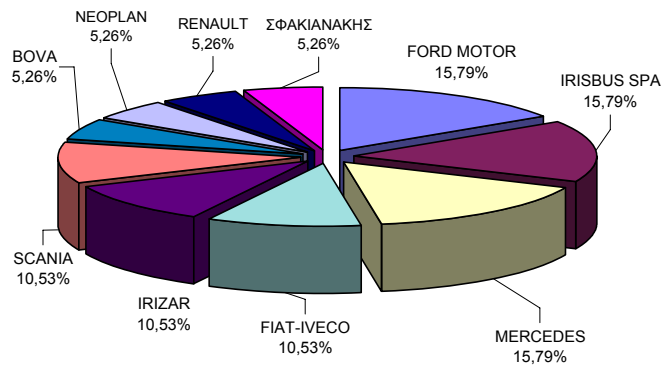


**ΠΩΛΗΣΕΙΣ ΚΑΙΝΟΥΡΙΩΝ ΦΟΡΤΗΓΩΝ:
ΙΑΝΟΥΑΡΙΟΣ - ΟΚΤΩΒΡΙΟΣ 2002**

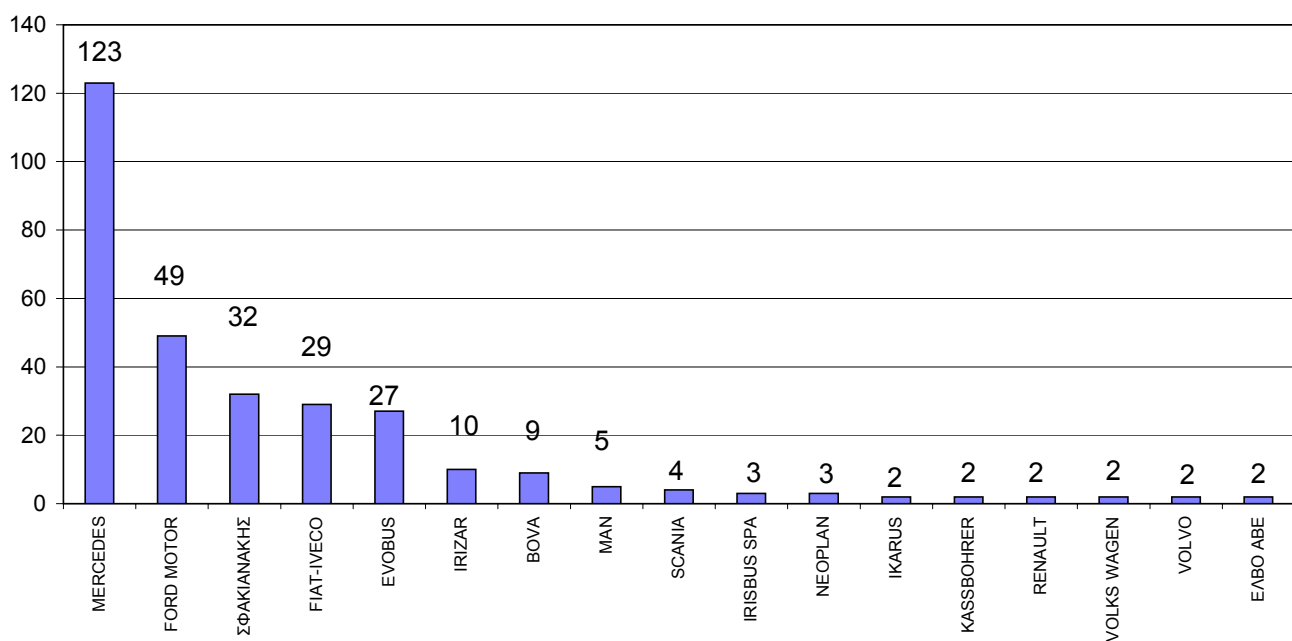


Γ. ΛΕΩΦΟΡΕΙΑ				
ΜΑΡΚΕΣ	ΟΚΤΩΒΡΙΟΣ		ΙΑΝ. - ΟΚΤΩΒΡΙΟΣ	
	ΚΑΙΝ.	ΜΕΤΑΧ.	ΚΑΙΝ.	ΜΕΤΑΧ.
BOVA	1	10	9	87
CHRYSLER	-	1	-	1
DAB SILKEBORG	-	-	-	2
DAF	-	8	-	27
DEN OUDSTEN	-	1	-	2
EOS-COACH	-	-	-	2
EVOBUS	-	1	27	8
FIAT-IVECO	2	2	29	13
FORD MOTOR	3	1	49	38
G. AUWARTER	-	3	-	28
IKARUS	-	1	2	1
IRISBUS SPA	3	-	3	-
IRIZAR	2	-	10	-
ISUZU	-	-	-	1
JONCKHEERE	-	-	-	2
KASSBOHRER	-	5	2	78
MAGIRUS	-	-	-	1
MAN	-	11	5	119
MERCEDES	3	52	123	546
MILLER	-	-	-	1
MITSUBISHI	-	-	-	5
NEOPLAN	1	8	3	78
NISSAN	-	-	-	1
PEGASO	-	-	-	4
RENAULT	1	-	2	2
SCANIA	2	9	4	26
SETRA	-	1	-	23
TEMSA	-	-	-	2
TOYOTA	-	-	-	1
VAN-HOOL	-	-	-	4
VOLKS WAGEN	-	2	2	12
VOLVO	-	4	2	21
ΕΛΒΟ ΑΒΕ	-	-	2	-
ΣΑΡΑΚΑΚΗΣ	-	-	-	1
ΣΦΑΚΙΑΝΑΚΗΣ	1	-	32	-
ΔΙΑΦΟΡΑ	-	-	-	-
ΣΥΝΟΛΟ	19	120	306	1.137

ΠΩΛΗΣΕΙΣ ΚΑΙΝΟΥΡΙΩΝ ΛΕΩΦΟΡΕΙΩΝ:
ΟΚΤΩΒΡΙΟΣ 2002

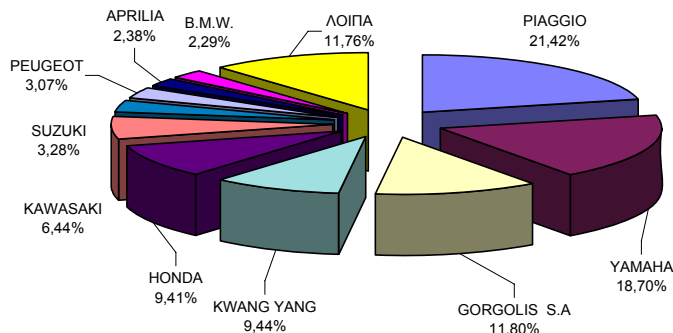


ΠΩΛΗΣΕΙΣ ΚΑΙΝΟΥΡΙΩΝ ΛΕΩΦΟΡΕΙΩΝ: ΙΑΝΟΥΑΡΙΟΣ - ΟΚΤΩΒΡΙΟΣ 2002



Δ. ΜΟΤΟΣΥΚΛΕΤΕΣ				
ΜΑΡΚΕΣ	ΟΚΤΩΒΡΙΟΣ		ΙΑΝ. - ΟΚΤΩΒΡΙΟΣ	
	ΚΑΙΝ.	ΜΕΤΑΧ.	ΚΑΙΝ.	ΜΕΤΑΧ.
AEON MOTOR	3	-	70	-
APRILIA	77	4	1.079	43
B.M.W.	74	72	1.005	731
BAIHAI YINYIANG	-	-	94	-
BELGARDA SPA	12	4	146	49
BENELLI	6	-	91	-
BETA MOTOR SPA	2	-	46	-
BIMOTA SPA	-	-	5	-
BUELL MOTORCYCL	1	-	10	-
C.G.M. SIAMOTO	9	-	113	2
C.P.I. MOTOR CO	58	-	496	-
CCM MOTORCYCLE	2	-	4	-
CESKE ZAV (CZ)	-	-	29	1
CHONGOING ZONG	2	-	458	-
CHUNLAN GROUP	1	-	28	-
DAELIM	28	1	444	11
DUCATI	25	-	276	9
FOSTI MOTORCYCL	-	-	7	-
GAGIVA MOTOR	3	-	143	5
GAS GAS MOTOS	-	-	7	-
GORGOLIS S.A	381	-	3.014	-
HARLEY DAVIDSON	10	1	175	17
HARTFORD IND	2	-	29	-
HONDA	304	190	4.514	2.039
HUSABERG	-	1	42	4
HUSQVARNA	-	-	-	5
HYOSUNG MOTORS	30	-	392	4
ISHMASH MOTO	-	-	20	-
ITAL JET	11	-	88	1
JINCHENG	2	-	5	-
K.T.M.	59	11	756	68
KAWASAKI	208	26	4.535	435
KL SRL	-	-	19	-
KWANG YANG	305	-	3.761	11
LUOYANG NORTHER	1	-	179	-
MALAGUTI SPA	24	-	142	4
MBK INDUSTRIE	11	-	179	1
MINSK MOTORCYCL	-	-	14	-
MODENAS	4	1	206	1
MOTIVE POWER	20	-	391	1
MOTO GUZZI	-	-	5	-
MUZ	1	-	46	-
MV AGUSTA	2	-	12	-
NACIONALMOTOR	2	-	38	-
NANJING JINCHEN	6	-	238	-
P.G.O	1	-	7	1
P.T. FEDERAL	3	2	6.602	11
PEUGEOT	99	1	1.098	8
PIAGGIO	692	20	7.819	162
ROYAL ENFIELD	3	-	27	-
SACHS	-	-	19	-
SANYANG	16	2	169	5
SHE LUNG	-	-	20	-
SUZUKI	106	41	3062	387
TAWAN GOLDEN B	17	-	85	-
TIANJIN GANGTIA	-	-	7	-
TRIUMPH	3	1	79	7
URAL MOTO	-	-	11	-
V.O.R. MOTORI	-	-	25	1
YAMAHA	604	115	9487	1280
YIWU MOTORCYCLE	-	-	8	-
ΔΙΑΦΟΡΑ	-	2	12	19
ΣΥΝΟΛΟ	3.230	495	51.888	5.323

**ΠΩΛΗΣΕΙΣ ΚΑΙΝΟΥΡΙΩΝ ΜΟΤΟΣΥΚΛΕΤΩΝ:
ΟΚΤΩΒΡΙΟΣ 2002**



**ΠΩΛΗΣΕΙΣ ΚΑΙΝΟΥΡΙΩΝ ΜΟΤΟΣΥΚΛΕΤΩΝ:
ΙΑΝΟΥΑΡΙΟΣ - ΟΚΤΩΒΡΙΟΣ 2002**

