

ΕΛΛΗΝΙΚΗ ΔΗΜΟΚΡΑΤΙΑ
ΥΠΟΥΡΓΕΙΟ ΟΙΚΟΝΟΜΙΑΣ & ΟΙΚΟΝΟΜΙΚΩΝ
ΓΕΝΙΚΗ ΓΡΑΜΜΑΤΕΙΑ
ΕΘΝΙΚΗΣ ΣΤΑΤΙΣΤΙΚΗΣ ΥΠΗΡΕΣΙΑΣ ΤΗΣ ΕΛΛΑΔΟΣ
ΓΕΝΙΚΗ Δ/ΝΣΗ ΣΤΑΤΙΣΤΙΚΩΝ ΕΡΕΥΝΩΝ
ΔΙΕΥΘΥΝΣΗ ΣΤΑΤΙΣΤΙΚΩΝ ΤΟΜΕΑ ΕΜΠΟΡΙΟΥ και ΥΠΗΡΕΣΙΩΝ
ΤΜΗΜΑ ΜΕΤΑΦΟΡΩΝ, ΕΠΙΚΟΙΝΩΝΙΩΝ και Μ.Μ.Ε.



Δ Ε Λ Τ Ι Ο Τ Υ Π Ο Υ

ΧΟΡΗΓΗΣΗ ΑΔΕΙΩΝ ΚΥΚΛΟΦΟΡΙΑΣ ΟΧΗΜΑΤΩΝ

Σ ε π τ έ μ β ρ ι ο ς 2 0 0 2

(Προσωρινά στοιχεία)

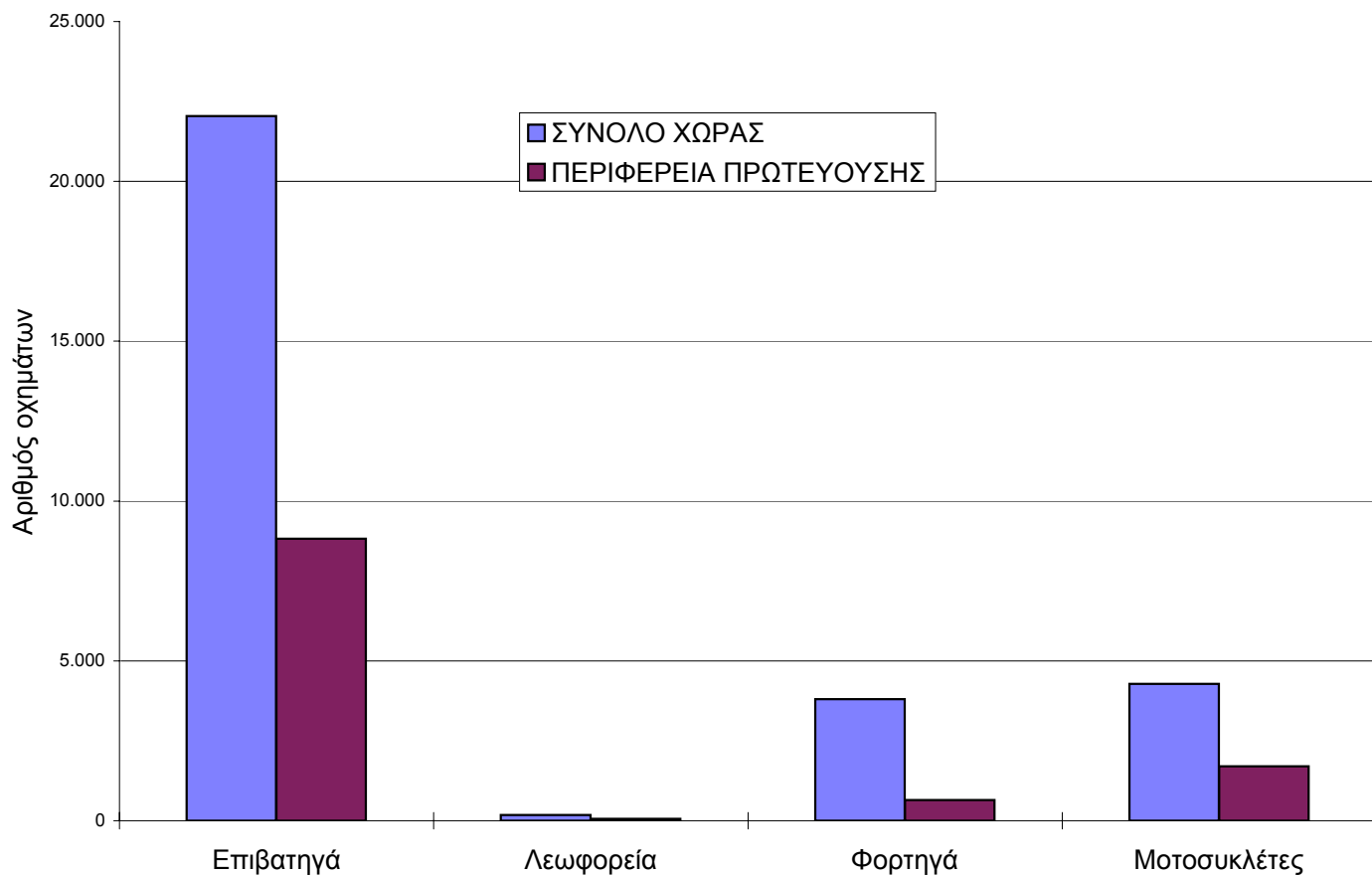
Από τη Γενική Γραμματεία Εθνικής Στατιστικής Υπηρεσίας της Ελλάδος ανακοινώνεται ότι, κατά το διάστημα Ιανουαρίου – Σεπτεμβρίου 2002 κυκλοφόρησαν για πρώτη φορά, σε όλη την Ελλάδα, 314.707 καινούρια και μεταχειρισμένα οχήματα, έναντι 336.752 κατά την αντίστοιχη περίοδο του προηγούμενου έτους (- 6,5 %).

Το μήνα Σεπτέμβριο κυκλοφόρησαν 30.300 οχήματα, έναντι 29.673 του Σεπτεμβρίου 2001 (2,1%).

Πίνακας 1: Οχήματα που κυκλοφόρησαν για πρώτη φορά, κατά το μήνα Σεπτέμβριο των ετών 2000 - 2002

Κατηγορία οχημάτων	2002		2001		2000		Μεταβολή (%) 2002/2001		Μεταβολή (%) 2001/2000	
	Σύνολο	Από αυτά, μεταχειρ.	Σύνολο	Από αυτά, μεταχειρ.	Σύνολο	Από αυτά, μεταχειρ.	Σύνολο	Από αυτά, μεταχειρ.	Σύνολο	Από αυτά, μεταχειρ.
ΣΥΝΟΛΟ ΧΩΡΑΣ										
Οχήματα	30.300	3.664	29.673	3.384	31.622	3.459	2,1	8,3	-6,2	-2,2
1. Αυτοκίνητα	26.021	3.203	22.674	2.708	24.668	2.844	14,8	18,3	-8,1	-4,8
<i>Επιβατηγά</i>	22.041	887	18.950	657	20.962	1.117	16,3	35,0	-9,6	-41,2
<i>Λεωφορεία</i>	179	152	211	98	127	87	-15,2	55,1	66,1	12,6
<i>Φορτηγά</i>	3.801	2.164	3.513	1.953	3.579	1.640	8,2	10,8	-1,8	19,1
2. Μοτοσικλέτες > 50 cc	4.279	461	6.999	676	6.954	615	-38,9	-31,8	0,6	9,9
ΠΕΡΙΦΕΡΕΙΑ ΠΡΩΤΕΥΟΥΣΗΣ										
Οχήματα	11.225	789	10.428	713	11.362	851	7,6	10,7	-8,2	-16,2
1. Αυτοκίνητα	9.524	613	7.967	493	8.853	644	19,5	24,3	-10,0	-23,4
<i>Επιβατηγά</i>	8.824	281	7.254	195	8.187	382	21,6	44,1	-11,4	-49,0
<i>Λεωφορεία</i>	56	42	128	28	63	31	-56,3	50,0	103,2	-9,7
<i>Φορτηγά</i>	644	290	585	270	603	231	10,1	7,4	-3,0	16,9
2. Μοτοσικλέτες > 50 cc	1.701	176	2.461	220	2.509	207	-30,9	-20,0	-1,9	6,3

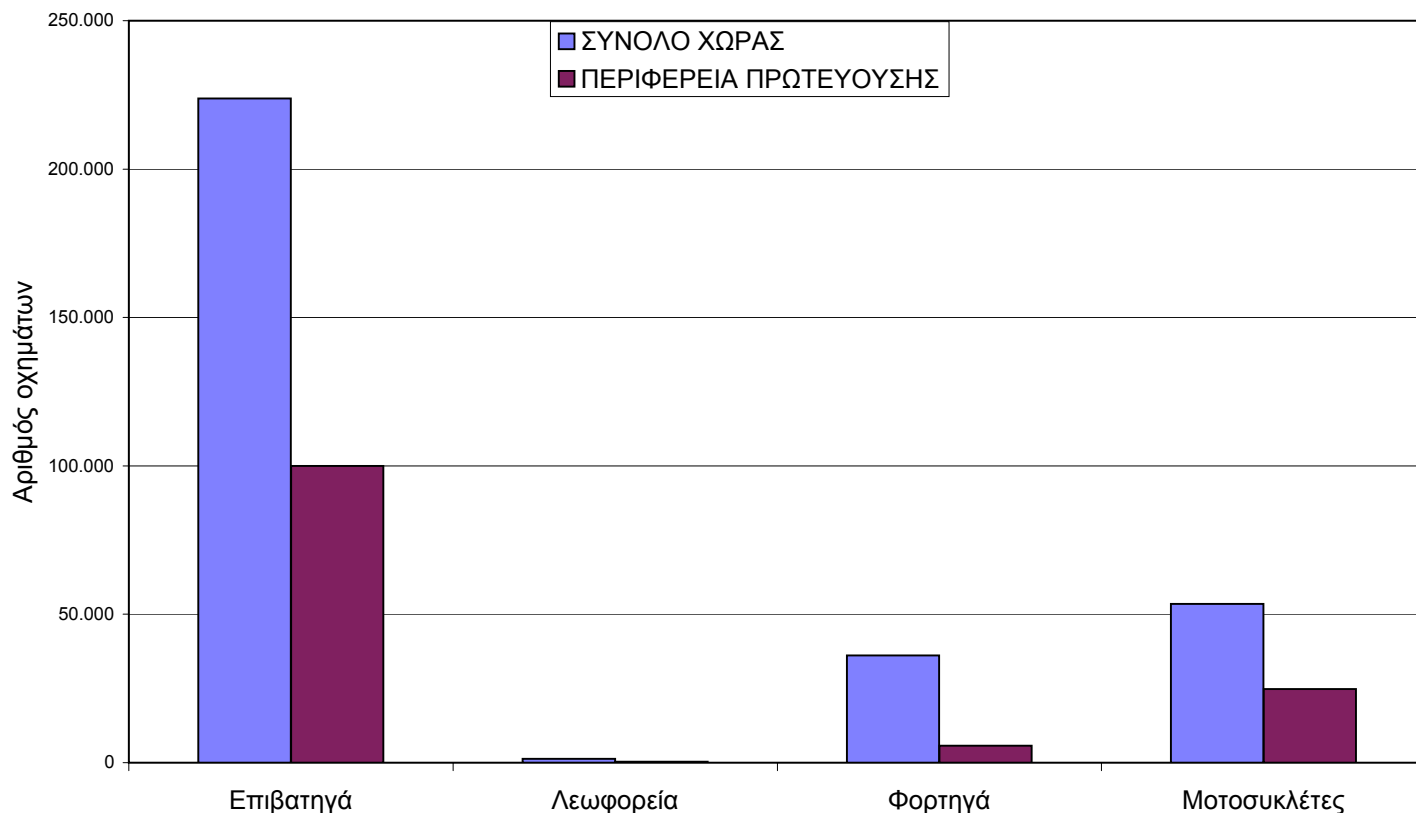
ΝΕΕΣ ΕΓΓΡΑΦΕΣ ΟΧΗΜΑΤΩΝ ΜΗΝΟΣ ΣΕΠΤΕΜΒΡΙΟΥ 2002



Πίνακας 2: Οχήματα που κυκλοφόρησαν για πρώτη φορά κατά την περίοδο Ιανουαρίου - Σεπτεμβρίου των ετών 2000 - 2002

Κατηγορία οχημάτων	2002		2001		2000		Μεταβολή (%) 2002/2001		Μεταβολή (%) 2001/2000	
	Σύνολο	Από αυτά, μεταχειρ.	Σύνολο	Από αυτά, μεταχειρ.	Σύνολο	Από αυτά, μεταχειρ.	Σύνολο	Από αυτά, μεταχειρ.	Σύνολο	Από αυτά, μεταχειρ.
ΣΥΝΟΛΟ ΧΩΡΑΣ										
Οχήματα	314.707	34.285	336.752	36.904	343.847	36.726	-6,5	-7,1	-2,1	0,5
1. Αυτοκίνητα	261.221	29.457	274.862	29.409	282.753	29.000	-5,0	0,2	-2,8	1,4
<i>Επιβατηγά</i>	223.810	7.682	236.996	8.849	245.272	10.929	-5,6	-13,2	-3,4	-19,0
<i>Λεωφορεία</i>	1.304	1.017	1.510	852	1.170	721	-13,6	19,4	29,1	18,2
<i>Φορηγά</i>	36.107	20.758	36.356	19.708	36.311	17.350	-0,7	5,3	0,1	13,6
2. Μοτοσυκλέτες > 50 cc	53.486	4.828	61.890	7.495	61.094	7.726	-13,6	-35,6	1,3	-3,0
ΠΕΡΙΦΕΡΕΙΑ ΠΡΩΤΕΥΟΥΣΗΣ										
Οχήματα	130.800	7.138	135.623	8.531	139.621	9.184	-3,6	-16,3	-2,9	-7,1
1. Αυτοκίνητα	106.015	5.318	113.192	5.729	118.127	6.545	-6,3	-7,2	-4,2	-12,5
<i>Επιβατηγά</i>	99.967	2.548	106.359	2.923	111.723	3.961	-6,0	-12,8	-4,8	-26,2
<i>Λεωφορεία</i>	292	175	673	160	474	154	-56,6	9,4	42,0	3,9
<i>Φορηγά</i>	5.756	2.595	6.160	2.646	5.930	2.430	-6,6	-1,9	3,9	8,9
2. Μοτοσυκλέτες > 50 cc	24.785	1.820	22.431	2.802	21.494	2.639	10,5	-35,0	4,4	6,2

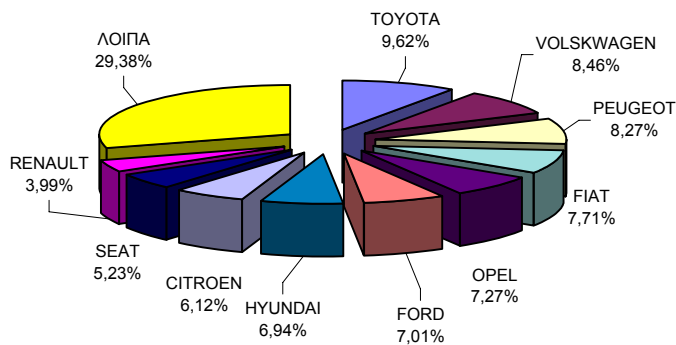
ΝΕΕΣ ΕΓΓΡΑΦΕΣ ΟΧΗΜΑΤΩΝ: ΙΑΝΟΥΑΡΙΟΣ - ΣΕΠΤΕΜΒΡΙΟΣ 2002



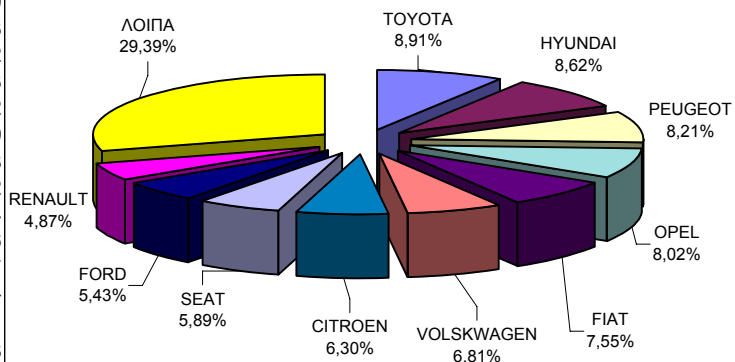
Πίνακας 3. Πωλήσεις καινούριων και μεταχειρισμένων επιβατηγών, φορτηγών, λεωφορείων και μοτοσυκλετών κατά μάρκα, κατά το μήνα Σεπτέμβριο και την περίοδο Ιανουαρίου - Σεπτεμβρίου 2002

Α. ΕΠΙΒΑΤΗΓΑ				
ΜΑΡΚΕΣ	ΣΕΠΤΕΜΒΡΙΟΣ		ΙΑΝ. - ΣΕΠΤΕΜΒΡΙΟΣ	
	ΚΑΙΝ.	ΜΕΤΑΧ.	ΚΑΙΝ.	ΜΕΤΑΧ.
ALFA-ROMEO	311	4	3.206	34
AUDI	360	41	3.533	367
AUSTIN	-	-	-	7
AUTO UNION	-	2	-	9
BMW	424	218	3.954	1.926
CAMI AUTOMOTIVE	9	-	101	3
CHRYSLER/JEEP	-	4	1	70
CITROEN	1.294	6	13.622	52
DAEWOO	592	1	6.103	13
DAIHATSU	126	11	1.127	54
FERRARI	1	-	11	2
FIAT	1.632	30	16.314	168
FONTANA ROMANA	5	-	9	-
FORD	1.482	17	11.737	175
FUJI HEAVY	95	1	568	30
HONDA	343	84	2.856	475
HYUNDAI	1.469	4	18.624	43
ISUZU	-	1	5	22
JAGUAR	9	1	119	7
KIA	389	1	3.226	9
LADA	243	-	852	5
LANCIA	82	2	725	19
LAND ROVER	-	6	1	30
LOTUS	-	-	6	3
MASERATI	-	-	4	4
MAZDA	61	4	602	45
MCC (CH)	133	23	1.023	134
MERCEDES	467	170	4.814	1.784
MITSUBISHI	311	5	3056	40
NISSAN	793	13	10.485	123
NISSAN TEOCAR	-	2	1	12
OPEL	1.538	81	17.344	743
PEUGEOT	1.749	9	17.746	72
PORSCHE	2	3	46	29
RENAULT	845	9	10.527	98
ROVER	119	8	1.196	62
SAAB	19	2	271	14
SEAT	1.106	4	12.730	36
SKODA	612	-	6.508	7
SSANGYONG MOTOR	11	-	28	-
SUZUKI	683	19	8.735	141
TOYOTA	2.034	57	19.250	318
VOLSKWAGEN	1.789	42	14.719	437
VOLVO	16	2	338	34
WILLYS	-	-	-	11
ΔΙΑΦΟΡΑ	-	-	5	15
ΣΥΝΟΛΟ	21.154	887	216.128	7.682

**ΠΩΛΗΣΕΙΣ ΚΑΙΝΟΥΡΙΩΝ ΕΠΙΒΑΤΗΓΩΝ:
ΣΕΠΤΕΜΒΡΙΟΣ 2002**

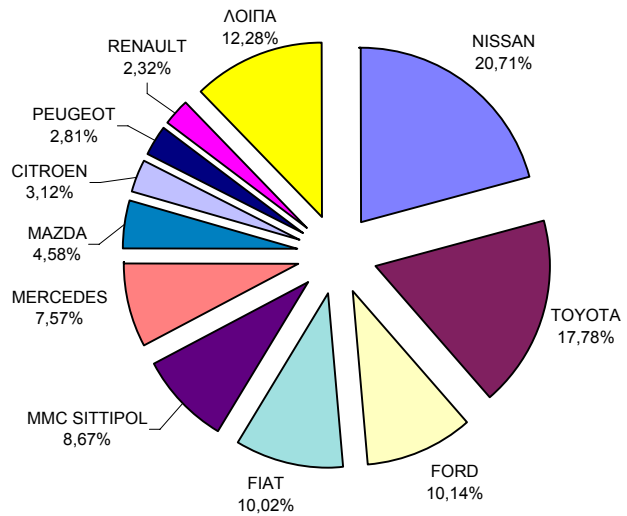


**ΠΩΛΗΣΕΙΣ ΚΑΙΝΟΥΡΙΩΝ ΕΠΙΒΑΤΗΓΩΝ:
ΙΑΝΟΥΑΡΙΟΣ - ΣΕΠΤΕΜΒΡΙΟΣ 2002**

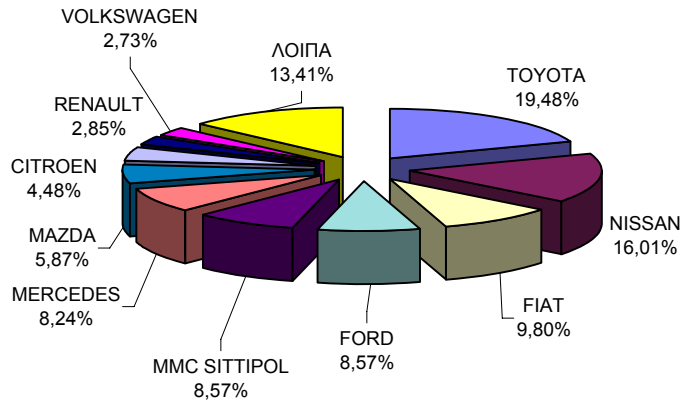


Β. ΦΟΡΤΗΓΑ				
ΜΑΡΚΕΣ	ΣΕΠΤΕΜΒΡΙΟΣ		ΙΑΝ. - ΣΕΠΤΕΜΒΡΙΟΣ	
	ΚΑΙΝ.	ΜΕΤΑΧ	ΚΑΙΝ.	ΜΕΤΑΧ.
ASTRA	5	1	15	4
CHEVROLET	-	1	-	4
CHRYSLER/JEEP	-	1	-	5
CITROEN	51	4	687	42
DAF	6	34	64	257
DAIHATSU	1	6	6	35
EFFEDI	-	-	1	4
FIAT	164	28	1504	224
FIAT IVEKO	12	10	133	60
FORD	166	218	1315	2045
FUJI HEAVY	2	2	3	11
HYUNDAI	27	6	324	47
ISUZU /GM	3	51	30	379
IVECO MAGIRUS	-	4	11	34
KIA	-	1	-	4
MAGIRUS	-	1	-	18
MAN	16	117	100	1099
MAN - VOLKSWAGEN	-	2	-	8
MAZDA	75	29	901	243
MITSUBISHI	15	71	136	625
MMC SITTIPOL	142	5	1315	50
MERCEDES	124	701	1264	7674
NISSAN	339	152	2458	1189
NISSAN Teocar	1	-	1	1
OPEL	23	100	264	757
PEUGEOT	46	7	317	49
PIAGGIO	15	3	118	14
RENAULT	38	23	438	171
SCANIA VABIS	6	47	92	401
SEAT	14	3	220	45
SKODA	-	2	1	18
STEYER	-	-	-	9
SUZUKI	6	13	90	106
TOYOTA	291	95	2990	897
VOLKSWAGEN	37	353	419	3437
VOLVO	12	72	123	759
YAK VEHICLES	-	-	-	7
ΔΙΑΦΟΡΑ	-	1	9	26
ΣΥΝΟΛΟ	1.637	2.164	15.349	20.758

**ΠΩΛΗΣΕΙΣ ΚΑΙΝΟΥΡΙΩΝ ΦΟΡΤΗΓΩΝ:
ΣΕΠΤΕΜΒΡΙΟΣ 2002**

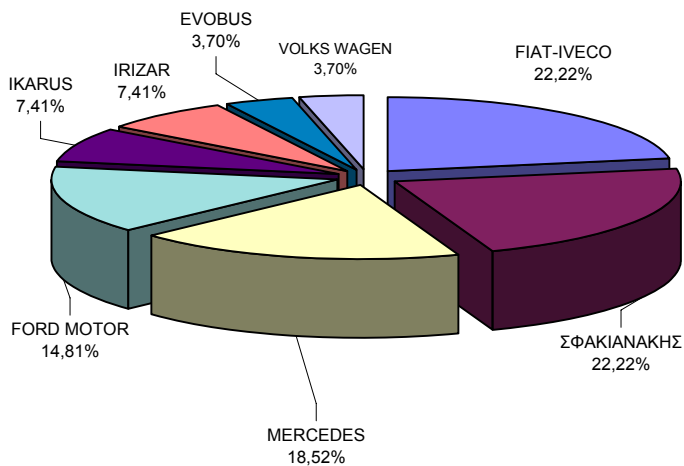


**ΠΩΛΗΣΕΙΣ ΚΑΙΝΟΥΡΙΩΝ ΦΟΡΤΗΓΩΝ:
ΙΑΝΟΥΑΡΙΟΣ - ΣΕΠΤΕΜΒΡΙΟΣ 2002**

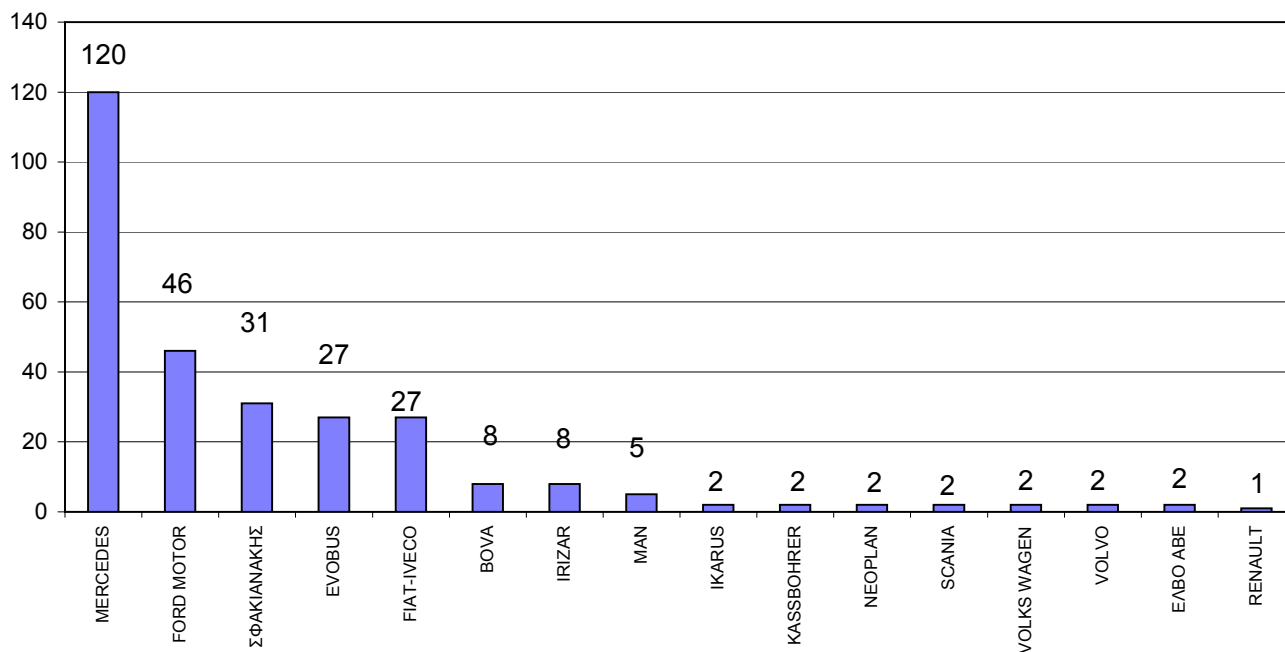


Γ. ΛΕΩΦΟΡΕΙΑ				
ΜΑΡΚΕΣ	ΣΕΠΤΕΜΒΡΙΟΣ		ΙΑΝ. - ΣΕΠΤΕΜΒΡΙΟΣ	
	ΚΑΙΝ.	ΜΕΤΑΧ.	ΚΑΙΝ.	ΜΕΤΑΧ.
BOVA	-	8	8	77
DAB SILKEBORG	-	2	-	2
DAF	-	3	-	19
DEN OUDSTEN	-	-	-	1
EOS-COACH	-	-	-	2
EVOBUS	1	-	27	7
FIAT-IVECO	6	1	27	11
FORD MOTOR	4	6	46	37
G. AUWARTER	-	1	-	25
IKARUS	2	-	2	-
IRIZAR	2	-	8	-
ISUZU	-	-	-	1
JONCKHEERE	-	-	-	2
KASSBOHRER	-	4	2	73
MAGIRUS	-	-	-	1
MAN	-	9	5	108
MERCEDES	5	97	120	494
MILLER	-	-	-	1
MITSUBISHI	-	-	-	5
NEOPLAN	-	6	2	70
NISSAN	-	-	-	1
PEGASO	-	3	-	4
RENAULT	-	1	1	2
SCANIA	-	3	2	17
SETRA	-	1	-	22
TEMSA	-	1	-	2
TOYOTA	-	1	-	1
VAN-HOOL	-	-	-	4
VOLKS WAGEN	1	1	2	10
VOLVO	-	4	2	17
ΕΛΒΟ ΑΒΕ	-	-	2	-
ΣΑΡΑΚΑΚΗΣ	-	-	-	1
ΣΦΑΚΙΑΝΑΚΗΣ	6	-	31	-
ΔΙΑΦΟΡΑ	-	-	-	-
ΣΥΝΟΛΟ	27	152	287	1.017

**ΠΩΛΗΣΕΙΣ ΚΑΙΝΟΥΡΙΩΝ ΛΕΩΦΟΡΕΙΩΝ:
ΣΕΠΤΕΜΒΡΙΟΣ 2002**

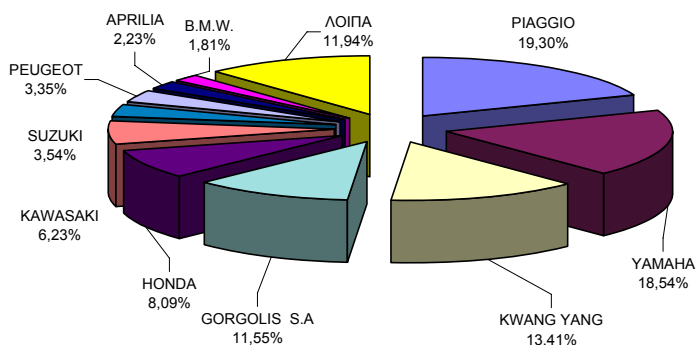


ΠΩΛΗΣΕΙΣ ΚΑΙΝΟΥΡΙΩΝ ΛΕΩΦΟΡΕΙΩΝ: ΙΑΝΟΥΑΡΙΟΣ - ΣΕΠΤΕΜΒΡΙΟΣ 2002



Δ. ΜΟΤΟΣΥΚΛΕΤΕΣ				
ΜΑΡΚΕΣ	ΣΕΠΤΕΜΒΡΙΟΣ		ΙΑΝ. - ΣΕΠΤΕΜΒΡΙΟΣ	
	ΚΑΙΝ.	ΜΕΤΑΧ.	ΚΑΙΝ.	ΜΕΤΑΧ.
CESKE ZAV (CZ)	-	-	29	1
AEON MOTOR	3	-	67	-
APRILIA	85	8	1.002	39
B.M.W.	69	61	931	659
BAIHAI YINYIANG	-	-	94	-
BELGARDA SPA	23	5	134	45
BENELLI	5	-	85	-
BETA MOTOR SPA	4	-	44	-
BIMOTA SPA	-	-	5	-
BUELL MOTORCYCL	2	-	9	-
C.G.M. SIAMOTO	12	1	104	2
C.P.I. MOTOR CO	53	-	438	-
CHONGOING ZONG	1	-	456	-
CHUNLAN GROUP	-	-	27	-
DAELIM	35	1	416	10
DUCATI	32	2	251	9
FOSTI MOTORCYCL	1	-	7	-
GAGIVA MOTOR	4	-	140	5
GAS GAS MOTOS	2	-	7	-
GORGOLIS S.A	441	-	2.633	-
HARLEY DAVIDSON	13	1	165	16
HARTFORD IND	3	-	27	-
HONDA	309	179	4.210	1.849
HUSABERG	1	-	42	3
HUSQVARNA	-	1	-	5
HYOSUNG MOTORS	41	1	362	4
ISHMASH MOTO	-	-	20	-
ITAL JET	3	-	77	1
JINCHENG	3	-	3	-
K.T.M.	66	4	697	57
KAWASAKI	238	27	4.327	409
KL SRL	-	-	19	-
KWANG YANG	512	3	3.456	11
LUOYANG NORTHER	-	-	178	-
MALAGUTI SPA	17	-	118	4
MBK INDUSTRIE	25	-	168	1
MINSK MOTORCYCL	-	-	14	-
MODENAS	6	-	202	-
MOTIVE POWER	31	-	371	1
MOTO GUZZI	-	-	5	-
MUZ	3	-	45	-
MV AGUSTA	1	-	10	-
NACIONALMOTOR	5	-	36	-
NANJING JINCHEN	10	-	232	-
P.G.O	-	-	6	1
P.T. FEDERAL	8	-	6.599	9
PEUGEOT	128	1	999	7
PIAGGIO	737	24	7.127	142
ROYAL ENFIELD	2	-	24	-
SACHS	3	-	19	-
SANYANG	9	1	153	3
SHE LUNG	1	-	20	-
SUZUKI	135	42	2.956	346
TAWAN GOLDEN B	20	-	68	-
TIANJIN GANGTIA	-	-	7	-
TRIUMPH	6	1	76	6
URAL MOTO	-	-	11	-
V.O.R MOTORI	-	-	25	1
YAMAHA	708	95	8883	1165
YIWU MOTORCYCLE	-	-	8	-
ΔΙΑΦΟΡΑ	2	3	14	17
ΣΥΝΟΛΟ	3.818	461	48.658	4.828

**ΠΩΛΗΣΕΙΣ ΚΑΙΝΟΥΡΙΩΝ ΜΟΤΟΣΥΚΛΕΤΩΝ:
ΣΕΠΤΕΜΒΡΙΟΣ 2002**



**ΠΩΛΗΣΕΙΣ ΚΑΙΝΟΥΡΙΩΝ ΜΟΤΟΣΥΚΛΕΤΩΝ:
ΙΑΝΟΥΑΡΙΟΣ - ΣΕΠΤΕΜΒΡΙΟΣ 2002**

