

ΕΛΛΗΝΙΚΗ ΔΗΜΟΚΡΑΤΙΑ  
ΥΠΟΥΡΓΕΙΟ ΟΙΚΟΝΟΜΙΑΣ & ΟΙΚΟΝΟΜΙΚΩΝ  
ΓΕΝΙΚΗ ΓΡΑΜΜΑΤΕΙΑ  
ΕΘΝΙΚΗΣ ΣΤΑΤΙΣΤΙΚΗΣ ΥΠΗΡΕΣΙΑΣ ΤΗΣ ΕΛΛΑΔΟΣ  
ΓΕΝΙΚΗ Δ/ΝΣΗ ΣΤΑΤΙΣΤΙΚΩΝ ΕΡΕΥΝΩΝ  
ΔΙΕΥΘΥΝΣΗ ΣΤΑΤΙΣΤΙΚΩΝ ΤΟΜΕΑ ΕΜΠΟΡΙΟΥ  
ΚΑΙ ΥΠΗΡΕΣΙΩΝ  
ΤΜΗΜΑ ΜΕΤΑΦΟΡΩΝ, ΕΠΙΚΟΙΝΩΝΙΩΝ ΚΑΙ Μ.Μ.Ε.



## Δ Ε Λ Τ Ι Ο Τ Υ Π Ο Υ ΧΟΡΗΓΗΣΗ ΑΔΕΙΩΝ ΚΥΚΛΟΦΟΡΙΑΣ ΟΧΗΜΑΤΩΝ

Ι ο ύ ν ι ο ς 2 0 0 2  
(Προσωρινά στοιχεία)

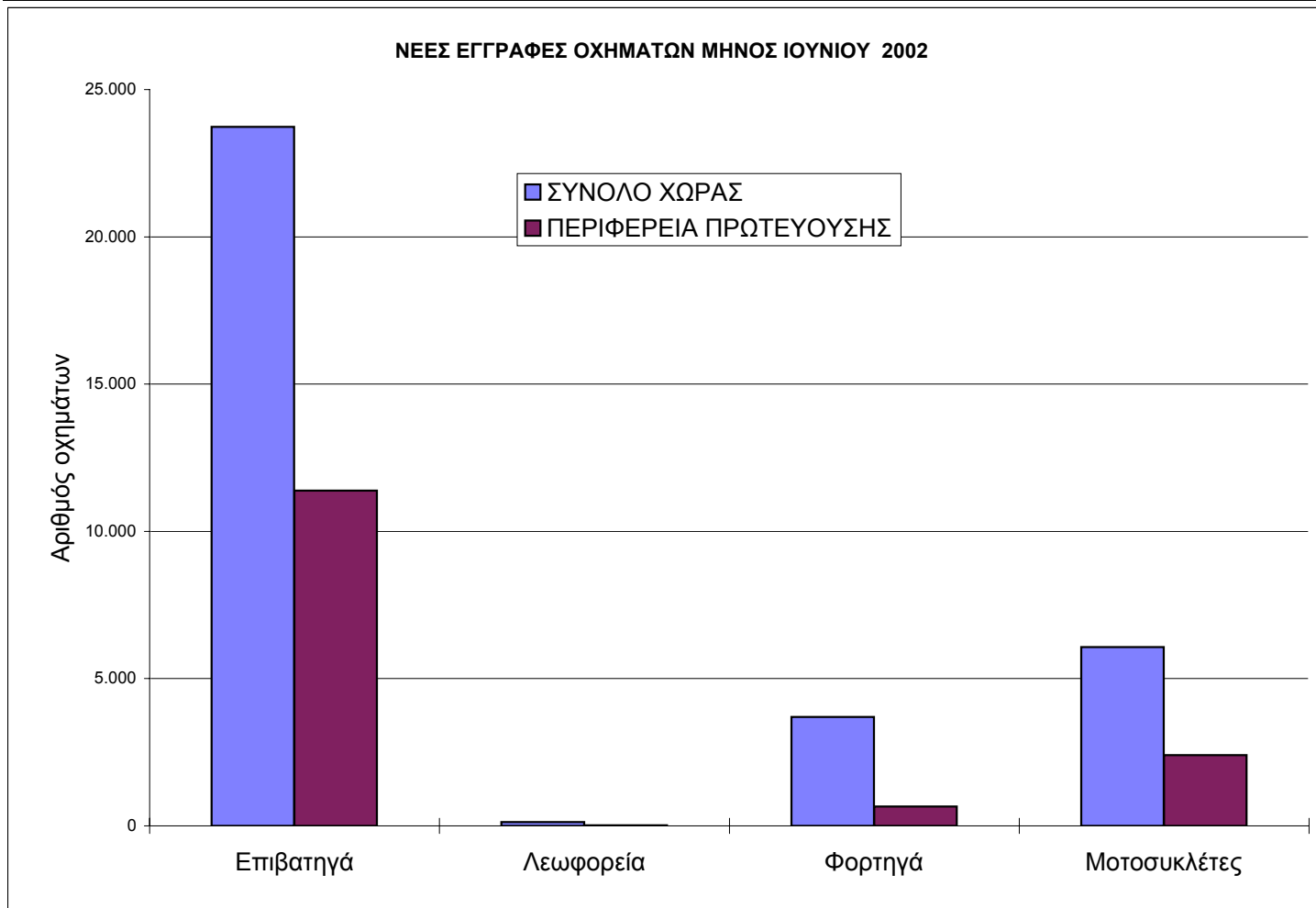
Από τη Γενική Γραμματεία Εθνικής Στατιστικής Υπηρεσίας της Ελλάδος ανακοινώνεται ότι, κατά το διάστημα Ιανουαρίου – Ιουνίου 2002 κυκλοφόρησαν για πρώτη φορά, σε όλη την Ελλάδα, 214.214 καινούρια και μεταχειρισμένα οχήματα, έναντι 226.825 κατά την αντίστοιχη περίοδο του προηγούμενου έτους (- 5,6 %).

Το μήνα Ιούνιο κυκλοφόρησαν 33.639 οχήματα, έναντι 41.595 τον Ιούνιο 2001 (-19,1%).

**Πίνακας 1: Οχήματα που κυκλοφόρησαν για πρώτη φορά, κατά το μήνα Ιούνιο των ετών 2000 - 2002**

Κατηγορία οχημάτων	2002		2001		2000		Μεταβολή (%) 2002/2001		Μεταβολή (%) 2001/2000	
	Σύνολο	Από αυτά, μεταχειρ.	Σύνολο	Από αυτά, μεταχειρ.	Σύνολο	Από αυτά, μεταχειρ.	Σύνολο	Από αυτά, μεταχειρ.	Σύνολο	Από αυτά, μεταχειρ.
<b>ΣΥΝΟΛΟ ΧΩΡΑΣ</b>										
<b>Οχήματα</b>	<b>33.639</b>	<b>3.584</b>	<b>41.595</b>	<b>4.005</b>	<b>42.907</b>	<b>5.103</b>	<b>-19,1</b>	<b>-10,5</b>	<b>-3,1</b>	<b>-21,5</b>
1. Αυτοκίνητα	27.565	2.948	32.824	3.185	32.359	3.206	-16,0	-7,4	1,4	-0,7
<i>Επιβατηγά</i>	23.733	750	28.340	784	28.179	1.186	-16,3	-4,3	0,6	-33,9
<i>Λεωφορεία</i>	133	99	308	122	141	92	-56,8	-18,9	118,4	32,6
<i>Φορηγά</i>	3.699	2.099	4.176	2.279	4.039	1.928	-11,4	-7,9	3,4	18,2
2. Μοτοσυκλέτες > 50 cc	6.074	636	8.771	820	10.548	1.897	-30,7	-22,4	-16,8	-56,8
<b>ΠΕΡΙΦΕΡΕΙΑ ΠΡΩΤΕΥΟΥΣΗΣ</b>										
<b>Οχήματα</b>	<b>14.469</b>	<b>810</b>	<b>17.891</b>	<b>986</b>	<b>17.975</b>	<b>1.295</b>	<b>-19,1</b>	<b>-17,8</b>	<b>-0,5</b>	<b>-23,9</b>
1. Αυτοκίνητα	12.064	563	14.763	639	14.682	777	-18,3	-11,9	0,6	-17,8
<i>Επιβατηγά</i>	11.379	265	13.805	292	13.901	465	-17,6	-9,2	-0,7	-37,2
<i>Λεωφορεία</i>	24	13	179	16	38	8	-86,6	-18,8	371,1	100,0
<i>Φορηγά</i>	661	285	779	331	743	304	-15,1	-13,9	4,8	8,9
2. Μοτοσυκλέτες > 50 cc	2.405	247	3.128	347	3.293	518	-23,1	-28,8	-5,0	-33,0

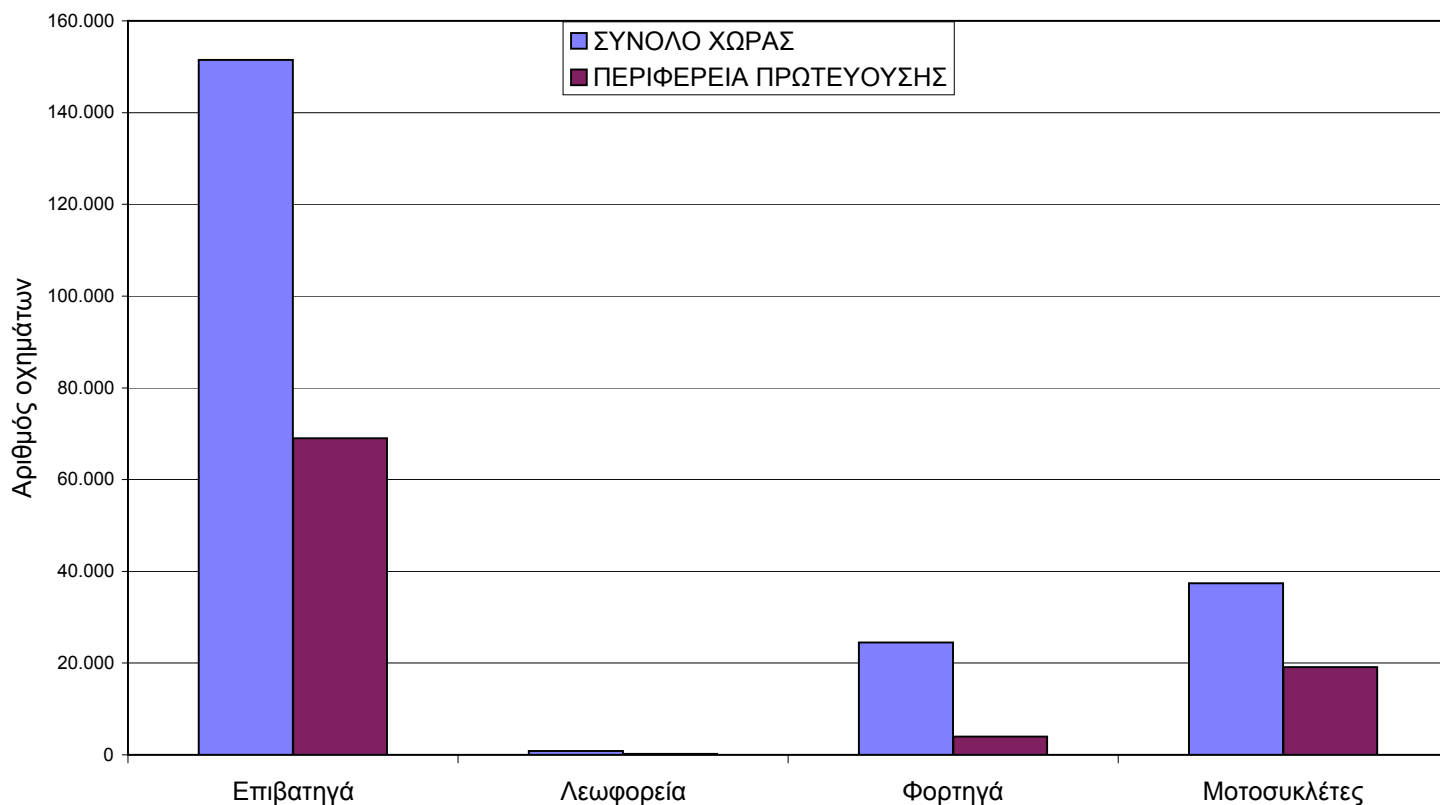
**ΝΕΕΣ ΕΓΓΡΑΦΕΣ ΟΧΗΜΑΤΩΝ ΜΗΝΟΣ ΙΟΥΝΙΟΥ 2002**



Πίνακας 2: Οχήματα που κυκλοφόρησαν για πρώτη φορά κατά την περίοδο Ιανουαρίου - Ιουνίου των ετών 2000 - 2002

Κατηγορία οχημάτων	2002		2001		2000		Μεταβολή (%) 2002/2001		Μεταβολή (%) 2001/2000	
	Σύνολο	Από αυτά, μεταχειρ.	Σύνολο	Από αυτά, μεταχειρ.	Σύνολο	Από αυτά, μεταχειρ.	Σύνολο	Από αυτά, μεταχειρ.	Σύνολο	Από αυτά, μεταχειρ.
<b>ΣΥΝΟΛΟ ΧΩΡΑΣ</b>										
<b>Οχήματα</b>	<b>214.214</b>	<b>22.697</b>	<b>226.825</b>	<b>24.778</b>	<b>236.009</b>	<b>25.279</b>	<b>-5,6</b>	<b>-8,4</b>	<b>-3,9</b>	<b>-2,0</b>
1. Αυτοκίνητα	176.803	19.722	191.086	20.261	198.178	19.665	-7,5	-2,7	-3,6	3,0
<i>Επιβατηγά</i>	151.492	4.927	165.275	6.423	172.614	7.242	-8,3	-23,3	-4,3	-11,3
<i>Λεωφορεία</i>	843	646	1.054	579	787	486	-20,0	11,6	33,9	19,1
<i>Φορτηγά</i>	24.468	14.149	24.757	13.259	24.777	11.937	-1,2	6,7	-0,1	11,1
2. Μοτοσυκλέτες > 50 cc	37.411	2.975	35.739	4.517	37.831	5.614	4,7	-34,1	-5,5	-19,5
<b>ΠΕΡΙΦΕΡΕΙΑ ΠΡΩΤΕΥΟΥΣΗΣ</b>										
<b>Οχήματα</b>	<b>92.262</b>	<b>4.740</b>	<b>95.186</b>	<b>5.965</b>	<b>98.953</b>	<b>6.356</b>	<b>-3,1</b>	<b>-20,5</b>	<b>-3,8</b>	<b>-6,2</b>
1. Αυτοκίνητα	73.109	3.575	81.204	4.112	84.748	4.444	-10,0	-13,1	-4,2	-7,5
<i>Επιβατηγά</i>	68.988	1.654	76.397	2.165	80.407	2.668	-9,7	-23,6	-5,0	-18,9
<i>Λεωφορεία</i>	178	104	479	96	302	84	-62,8	8,3	58,6	14,3
<i>Φορτηγά</i>	3.943	1.817	4.328	1.851	4.039	1.692	-8,9	-1,8	7,2	9,4
2. Μοτοσυκλέτες > 50 cc	19.153	1.165	13.982	1.853	14.205	1.912	37,0	-37,1	-1,6	-3,1

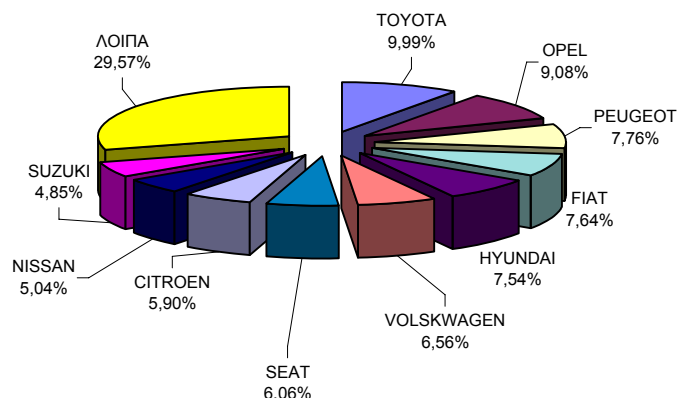
ΝΕΕΣ ΕΓΓΡΑΦΕΣ ΟΧΗΜΑΤΩΝ: ΙΑΝΟΥΑΡΙΟΣ - ΙΟΥΝΙΟΣ 2002



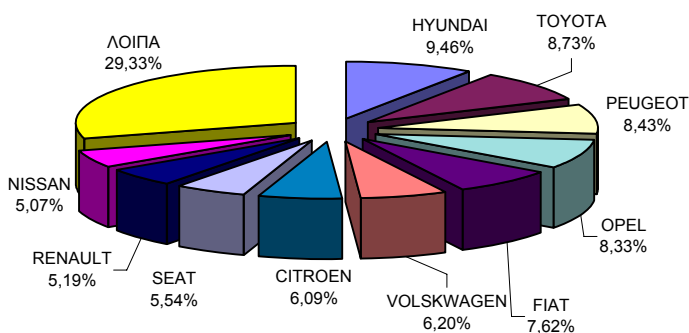
**Πίνακας 3. Πωλήσεις καινούριων και μεταχειρισμένων επιβατηγών, φορτηγών, λεωφορείων και μοτοσυκλετών κατά μάρκα, κατά το μήνα Ιούνιο και την περίοδο Ιανουαρίου - Ιουνίου 2002**

Α. ΕΠΙΒΑΤΗΓΑ				
ΜΑΡΚΕΣ	ΙΟΥΝΙΟΣ		ΙΑΝ. - ΙΟΥΝΙΟΣ	
	ΚΑΙΝ.	ΜΕΤΑΧ.	ΚΑΙΝ.	ΜΕΤΑΧ.
ALFA-ROMEO	346	2	2.178	16
AUDI	420	34	2.383	242
AUTO UNION	-	1	-	6
BMW	466	200	2.594	1.247
CAMI AUTOMOTIVE	14	1	65	2
CHRYSLER/JEEP	-	7	-	42
CITROEN	1.356	3	8.930	32
DAEWOO	684	2	4.098	9
DAIHATSU	144	4	704	24
FERRARI	2	-	10	-
FIAT	1756	16	11168	94
FORD	1.109	17	7.387	121
FUJI HEAVY	34	4	336	21
HONDA	270	47	1.779	258
HYUNDAI	1.733	3	13.870	30
ISUZU	2	2	5	16
JAGUAR	12	-	82	5
KIA	316	2	2.019	5
LADA	57	1	515	5
LANCIA	77	1	497	12
LAND ROVER	-	3	1	18
LOTUS	-	1	3	2
MASERATI	1	1	4	4
MAZDA	59	2	409	33
MCC ( CH)	106	20	640	73
MERCEDES	490	160	3.420	1.206
MINI	371	8	2.146	28
NISSAN	1.158	11	7.432	76
NISSAN TEOKAR	-	-	1	7
OPEL	2.088	76	12.212	469
PEUGEOT	1.783	6	12.354	49
PORSCHE	4	5	36	23
RENAULT	993	15	7.608	66
ROLLS ROYCE	1	-	1	-
ROVER	123	6	760	38
SAAB	45	1	190	9
SEAT	1.393	4	8.123	28
SKODA	620	-	4.334	4
SSANGYONG MOTOR	-	-	10	-
SUZUKI	1.115	13	6.101	90
TOYOTA	2.297	25	12.802	185
VOLSKWAGEN	1.508	36	9.080	290
VOLVO	30	7	271	23
WILLYS	-	3	-	6
ΔΙΑΦΟΡΑ	-	-	7	13
<b>ΣΥΝΟΛΟ</b>	<b>22.983</b>	<b>750</b>	<b>146.565</b>	<b>4.927</b>

**ΠΩΛΗΣΕΙΣ ΚΑΙΝΟΥΡΙΩΝ ΕΠΙΒΑΤΗΓΩΝ:  
ΙΟΥΝΙΟΣ 2002**

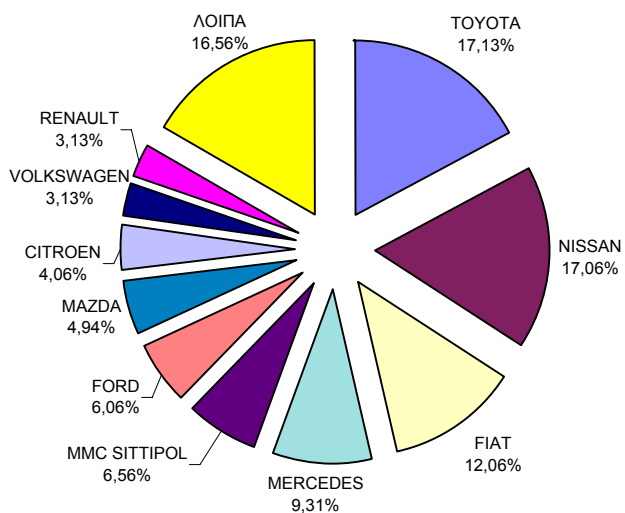


**ΠΩΛΗΣΕΙΣ ΚΑΙΝΟΥΡΙΩΝ ΕΠΙΒΑΤΗΓΩΝ:  
ΙΑΝΟΥΑΡΙΟΣ - ΙΟΥΝΙΟΣ 2002**

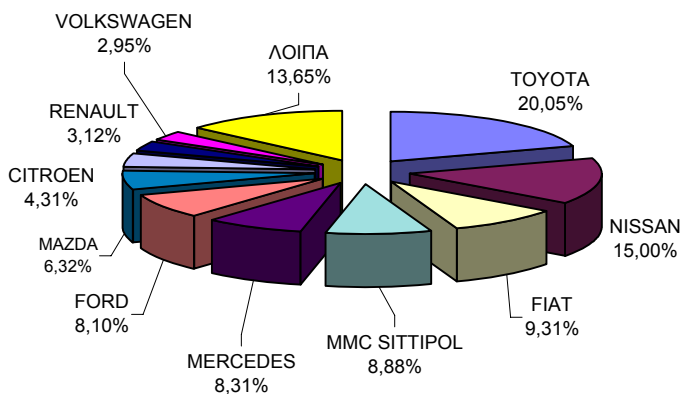


Β. ΦΟΡΤΗΓΑ				
ΜΑΡΚΕΣ	ΙΟΥΝΙΟΣ		ΙΑΝ. - ΙΟΥΝΙΟΣ	
	ΚΑΙΝ.	ΜΕΤΑΧ.	ΚΑΙΝ.	ΜΕΤΑΧ.
ASTRA	-	-	8	2
CITROEN	65	3	445	27
DAEWOO - FSO	2	-	4	-
DAF	6	18	42	158
DAIHATSU	-	3	5	23
EFFEDI	-	-	-	4
FIAT	193	22	961	156
FIAT IVEKO	18	5	100	31
FORD	97	190	836	1397
FUJI HEAVY	-	-	1	6
HYUNDAI	36	8	229	28
ISUZU /GM	6	29	22	246
IVECO MAGIRUS	2	5	9	23
MAGIRUS	-	1	-	10
MAN	10	100	56	732
MAN - VOLKSWAGEN	-	1	-	4
MAZDA	79	28	652	154
MITSUBISHI	13	-	90	359
MMC SITTIPOL	105	4	916	30
MOSKVITCH	-	63	-	63
MERCEDES	149	814	857	5317
NISSAN	273	110	1548	787
OPEL	35	74	182	522
PEUGEOT	38	5	191	32
PIAGGIO	16	1	80	7
PONTIAC	1	-	1	1
RENAULT	50	18	322	113
SCANIA VABIS	13	48	75	261
SEAT	39	3	165	36
SKODA	-	1	1	12
STEYER	-	1	-	6
SUZUKI	11	14	70	78
TATA	2	-	3	-
TOYOTA	274	87	2069	599
VOLKSWAGEN	50	354	304	2385
VOLVO	17	77	74	512
YAK VEHICLES	-	3	-	6
ΔΙΑΦΟΡΑ	-	9	1	22
<b>ΣΥΝΟΛΟ</b>	<b>1.600</b>	<b>2.099</b>	<b>10.319</b>	<b>14.149</b>

**ΠΩΛΗΣΕΙΣ ΚΑΙΝΟΥΡΙΩΝ ΦΟΡΤΗΓΩΝ:  
ΙΟΥΝΙΟΣ 2002**

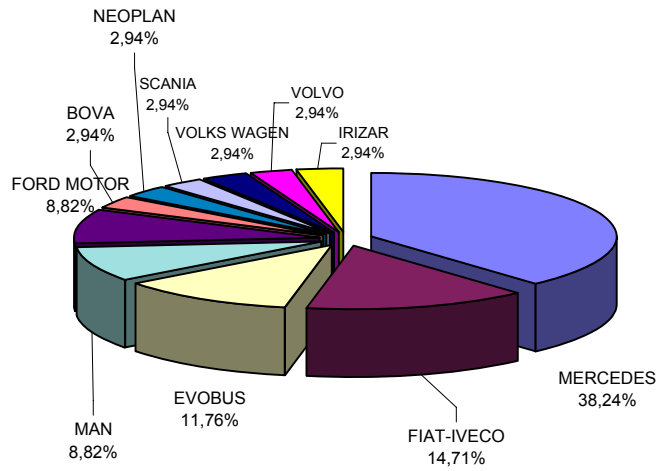


**ΠΩΛΗΣΕΙΣ ΚΑΙΝΟΥΡΙΩΝ ΦΟΡΤΗΓΩΝ:  
ΙΑΝΟΥΑΡΙΟΣ - ΙΟΥΝΙΟΣ 2002**

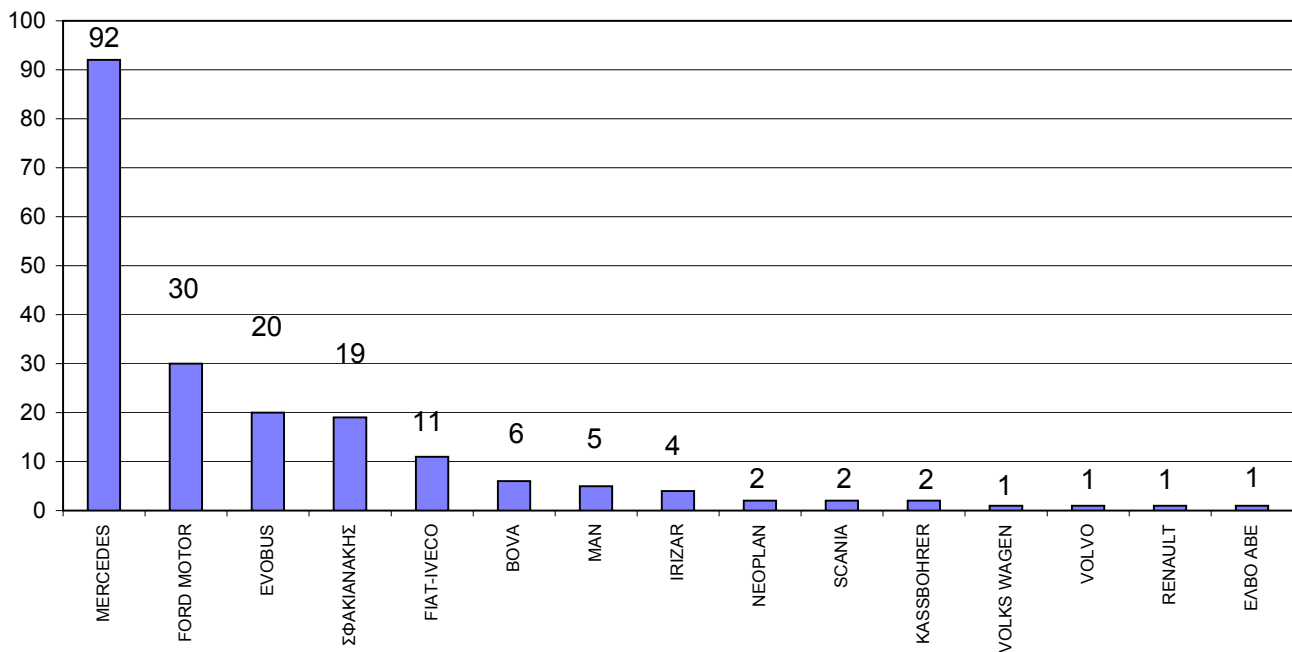


Γ. ΛΕΩΦΟΡΕΙΑ				
ΜΑΡΚΕΣ	ΙΟΥΝΙΟΣ		ΙΑΝ. - ΙΟΥΝΙΟΣ	
	ΚΑΙΝ.	ΜΕΤΑΧ.	ΚΑΙΝ.	ΜΕΤΑΧ.
BOVA	1	9	6	55
DAF	-	3	-	8
EOS-COACH	-	-	-	2
EOBUS	4	-	20	3
FIAT-IVECO	5	2	11	8
FORD MOTOR	3	3	30	25
G. AUWARTER	-	3	-	17
IRIZAR	1	-	4	-
ISUZU	-	-	-	1
JONCKHEERE	-	-	-	2
KASSBOHRER	-	12	2	57
MAN	3	11	5	76
MERCEDES	13	46	92	288
MILLER	-	-	-	1
MITSUBISHI	-	-	-	2
NEOPLAN	1	5	2	54
NISSAN	-	-	-	1
PEGASO	-	-	-	1
RENAULT	-	-	1	-
SCANIA	1	2	2	10
SETRA	-	1	-	17
VAN-HOOL	-	-	-	4
VOLKS WAGEN	1	1	1	6
VOLVO	1	1	1	8
ΕΛΒΟ ΑΒΕ	-	-	1	-
ΣΦΑΚΙΑΝΑΚΗΣ	-	-	19	-
ΔΙΑΦΟΡΑ	-	-	-	-
<b>ΣΥΝΟΛΟ</b>	<b>34</b>	<b>99</b>	<b>197</b>	<b>646</b>

ΠΩΛΗΣΕΙΣ ΚΑΙΝΟΥΡΙΩΝ ΛΕΩΦΟΡΕΙΩΝ:  
ΙΟΥΝΙΟΣ 2002

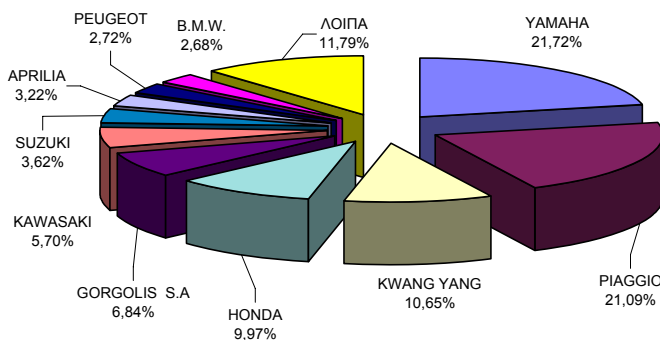


ΠΩΛΗΣΕΙΣ ΚΑΙΝΟΥΡΙΩΝ ΛΕΩΦΟΡΕΙΩΝ: ΙΑΝΟΥΑΡΙΟΣ - ΙΟΥΝΙΟΣ 2002



Δ. ΜΟΤΟΣΥΚΛΕΤΕΣ				
ΜΑΡΚΕΣ	ΙΟΥΝΙΟΣ		ΙΑΝ. - ΙΟΥΝΙΟΣ	
	ΚΑΙΝ.	ΜΕΤΑΧ.	ΚΑΙΝ.	ΜΕΤΑΧ.
AEON MOTOR	15	-	35	-
APRILIA	175	3	590	19
B.M.W.	146	92	606	411
BAIHAI YINYIANG	-	-	94	-
BELGARDA SPA	19	3	92	27
BENELLI	10	-	61	-
BETA MOTOR SPA	12	-	20	-
BIMOTA SPA	-	-	5	-
BUELL MOTORCYCL	-	-	5	-
C.G.M. SIAMOTO	24	1	65	1
C.P.I. MOTOR CO	60	-	197	-
CESKE ZAV (CZ)	-	-	29	1
CHONGOING ZONG	1	-	450	-
CHUNLAN GROUP	10	-	22	-
DAELIM	42	-	305	-
DUCATI	38	1	139	5
FOSTI MOTORCYCL	-	-	6	-
GAGIVA MOTOR	11	-	127	4
GORGOLIS S.A	372	-	1.281	-
HARLEY DAVIDSON	21	3	110	14
HARTFORD IND	15	-	17	-
HONDA	542	260	2.818	1.135
HUSABERG	4	-	34	3
HYOSUNG MOTORS	33	-	211	1
ISHMASH MOTO	-	-	20	-
ITAL JET	10	-	56	-
K.T.M.	109	3	469	38
KAWASAKI	310	55	3.435	261
KL SRL	5	-	15	-
KWANG YANG	579	-	1.796	2
LUOYANG NORTHER	2	-	177	-
MALAGUTI SPA	19	-	57	2
MBK INDUSTRIE	25	-	96	-
MINSK MOTORCYCL	-	-	14	-
MODENAS	10	-	178	-
MOTIVE POWER	55	1	238	1
MOTO GUZZI	2	-	5	-
MUZ	9	-	38	-
MV AGUSTA	2	-	9	-
NACIONALMOTOR	6	-	20	-
NANJING JINCHEN	18	-	197	-
P.G.O	-	-	6	1
P.T. FEDERAL	10	-	6.568	8
PEUGEOT	148	-	597	4
PIAGGIO	1.147	16	4.333	71
ROYAL ENFIELD	3	-	17	-
SACHS	1	-	9	-
SANYANG	24	1	111	2
SHE LUNG	1	-	16	-
SUZUKI	197	35	2.500	206
TAWAN GOLDEN B	-	-	36	-
TIANJIN GANGTIA	-	-	7	-
TM RANCING	1	-	1	-
TRIUMPH	11	-	56	4
URAL MOTO	-	-	11	-
VO.R MOTORI	3	-	24	-
YAMAHA	1181	161	5984	743
YIWU MOTORCYCLE	-	-	8	-
ΔΙΑΦΟΡΑ	-	1	13	11
<b>ΣΥΝΟΛΟ</b>	<b>5.438</b>	<b>636</b>	<b>34.436</b>	<b>2.975</b>

**ΠΩΛΗΣΕΙΣ ΚΑΙΝΟΥΡΙΩΝ ΜΟΤΟΣΥΚΛΕΤΩΝ:  
ΙΟΥΝΙΟΣ 2002**



**ΠΩΛΗΣΕΙΣ ΚΑΙΝΟΥΡΙΩΝ ΜΟΤΟΣΥΚΛΕΤΩΝ:  
ΙΑΝΟΥΑΡΙΟΣ - ΙΟΥΝΙΟΣ 2002**

