



ΕΛΛΗΝΙΚΗ ΔΗΜΟΚΡΑΤΙΑ

ΕΛΛΗΝΙΚΗ ΣΤΑΤΙΣΤΙΚΗ ΑΡΧΗ

Πειραιάς, 17 Απριλίου 2015

ΔΕΛΤΙΟ ΤΥΠΟΥ

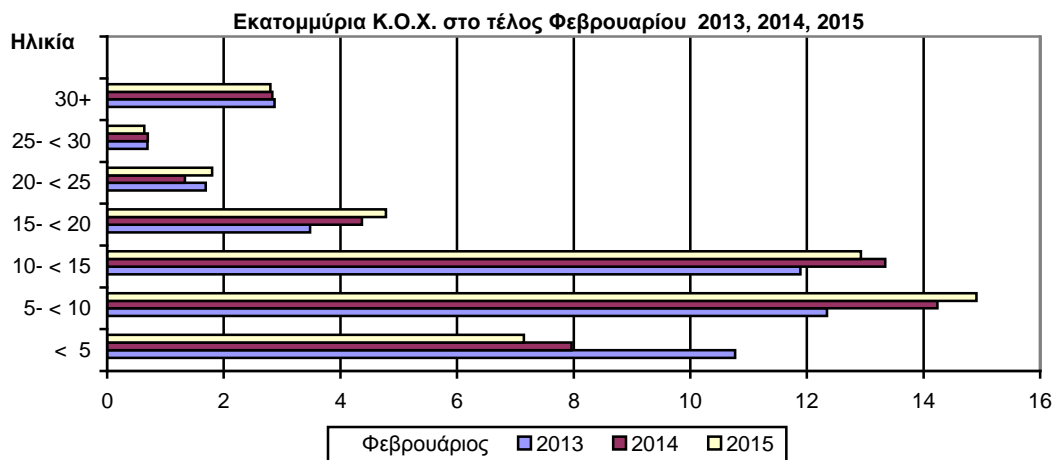
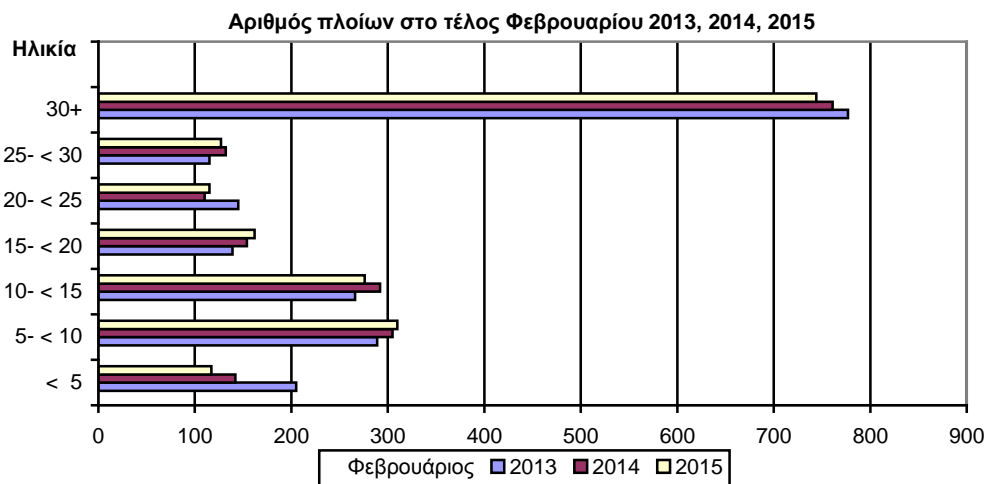
ΔΥΝΑΜΗ ΤΟΥ ΕΛΛΗΝΙΚΟΥ ΕΜΠΟΡΙΚΟΥ ΣΤΟΛΟΥ: Φεβρουάριος 2015

(Προσωρινά στοιχεία)

Η Δύναμη του Ελληνικού Εμπορικού Στόλου, από πλοία 100 ΚΟΧ και άνω, το μήνα Φεβρουάριο 2015 σε σύγκριση με την αντίστοιχη Δύναμη του Φεβρουαρίου 2014, παρουσίασε μείωση κατά 2,4% έναντι μείωσης 2,1% που σημειώθηκε κατά την αντίστοιχη σύγκριση του έτους 2014 προς το 2013 (Πίνακας 1).

Η Ολική Χωρητικότητα του Ελληνικού Εμπορικού Στόλου, από πλοία 100 ΚΟΧ και άνω, το μήνα Φεβρουάριο 2015 σε σύγκριση με την αντίστοιχη χωρητικότητα του Φεβρουαρίου 2014, παρουσίασε αύξηση 0,5%, έναντι αύξησης 2,4% που σημειώθηκε κατά την αντίστοιχη σύγκριση του έτους 2014 προς το 2013 (Πίνακας 1).

Κατανομή των ελληνικών εμπορικών πλοίων 100 Κ.Ο.Χ και άνω, κατά ομάδες ηλικιών



Πίνακας 1. Δύναμη των ελληνικών εμπορικών πλοίων 100 ΚΟΧ και άνω: Φεβρουάριος των ετών 2013, 2014, 2015

Κατηγορία Πλοίων	Φεβρουάριος									
	2013		2014		2015		Μεταβολή %			
	Αριθμός πλοίων	Χωρητικότητα ΚΟΧ	Αριθμός πλοίων	Χωρητικότητα ΚΟΧ	Αριθμός πλοίων	Χωρητικότητα ΚΟΧ	Αριθμός πλοίων	Χωρητι- κότητα ΚΟΧ	Αριθμός πλοίων	Χωρητι- κότητα ΚΟΧ
Σύνολο	1.936	43.735.293	1.896	44.782.043	1.851	44.999.324	-2,1	2,4	-2,4	0,5
Φορτηγά	520	15.988.227	508	15.912.020	500	16.266.135	-2,3	-0,5	-1,6	2,2
Δεξαμενόπλοια	530	26.284.821	533	27.425.739	524	27.309.716	0,6	4,3	-1,7	-0,4
Επιβατηγά	645	1.388.186	619	1.374.722	600	1.358.324	-4,0	-1,0	-3,1	-1,2
Λοιπά	241	74.059	236	69.562	227	65.149	-2,1	-6,1	-3,8	-6,3

Πίνακας 2. Κατανομή των ελληνικών εμπορικών πλοίων 100 ΚΟΧ και άνω, κατά κλιμάκια ολικής χωρητικότητας: Φεβρουάριος των ετών 2013, 2014, 2015.

Φεβρουάριος						
Κλιμάκια ολικής χωρητικότητας	2013		2014		2015	
	Αριθμός πλοίων	Χωρητικότητα ΚΟΧ	Αριθμός πλοίων	Χωρητικότητα ΚΟΧ	Αριθμός πλοίων	Χωρητικότητα ΚΟΧ
Σύνολο	1.936	43.735.293	1.896	44.782.043	1.851	44.999.324
100 -< 500	779	197.956	750	189.969	724	183.908
500- < 3.000	352	442.373	342	434.011	330	413.171
3.000 -< 7.000	72	323.390	69	309.643	71	315.982
7.000- < 10.000	27	228.670	25	210.969	23	195.134
10.000- < 20.000	48	731.447	43	661.337	40	600.382
20.000 -< 30.000	91	2.436.980	96	2.600.815	93	2.514.546
30.000 +	567	39.374.477	571	40.375.299	570	40.776.201

Πίνακας 3. Κατανομή των ελληνικών εμπορικών πλοίων 100 ΚΟΧ και άνω, κατά ομάδες ηλικιών: Φεβρουάριος των ετών 2013, 2014, 2015

Φεβρουάριος						
Ομάδες ηλικιών	2013		2014		2015	
	Αριθμός πλοίων	Χωρητικότητα ΚΟΧ	Αριθμός πλοίων	Χωρητικότητα ΚΟΧ	Αριθμός πλοίων	Χωρητικότητα ΚΟΧ
Σύνολο	1.936	43.735.293	1.896	44.782.043	1.851	44.999.324
< 5	205	10.770.911	142	7.964.053	117	7.145.158
5- < 10	289	12.341.907	305	14.240.735	310	14.908.680
10- < 15	266	11.890.402	292	13.345.061	276	12.925.569
15- < 20	139	3.481.532	154	4.367.966	162	4.779.439
20- < 25	145	1.689.513	110	1.334.823	115	1.802.395
25- < 30	115	690.596	132	697.946	127	638.844
30+	777	2.870.432	761	2.831.459	744	2.799.239

ΕΠΕΞΗΓΗΜΑΤΙΚΕΣ ΣΗΜΕΙΩΣΕΙΣ

Έρευνα Δύναμης Ελληνικού Εμπορικού Στόλου	Η έρευνα διενεργείται κάθε μήνα από το 1964 μέχρι σήμερα χωρίς να έχουν υπάρξει ουσιαστικές αλλαγές ως προς τον τρόπο διεξαγωγής της. Σκοπός της έρευνας είναι η πλήρης καταγραφή στατιστικών στοιχείων σχετικά με τον αριθμό και τα βασικά χαρακτηριστικά των ελληνικών εμπορικών πλοίων, έτσι ώστε να υπάρχει πλήρης εικόνα της διαχρονικής εξέλιξης της δύναμης του ελληνικού εμπορικού στόλου.
Νομικό πλαίσιο	Η έρευνα διενεργείται σύμφωνα με την κοινή υπουργική απόφαση αριθ. 6792/Γ-81/11-4-97 των υπουργών Εθνικής Οικονομίας και Οικονομικών και Εμπορικής Ναυτιλίας.
Περίοδος Αναφοράς	Τα αποτελέσματα της έρευνας αναφέρονται <u>στο τέλος Φεβρουαρίου 2015</u>
Κάλυψη	Στην έρευνα περιλαμβάνονται όλες οι Λιμενικές Αρχές εσωτερικού και οι Ελληνικές Προξενικές Λιμενικές Αρχές της αλλοδαπής που τηρούν νηολόγια, οι οποίες αποστέλλουν κάθε μήνα στην Ελληνική Στατιστική Αρχή (ΕΛ.ΣΤΑΤ), τις μεταβολές των ελληνικών εμπορικών πλοίων που είναι γραμμένα στα νηολόγια τους.
Ορισμοί	<p>Εμπορικό πλοίο: Είναι κάθε σκάφος καθαρής χωρητικότητας, τουλάχιστον δέκα κόρων, προορισμένο να κινείται αυτοδύναμα στη θάλασσα και να ενεργεί τη μεταφορά προσώπων ή πραγμάτων, την αλιεία, τη ρυμούλκηση και κάθε άλλη ναυτιλιακή εργασία.</p> <p>Ελληνικός εμπορικός στόλος: Είναι το σύνολο των εμπορικών πλοίων που είναι νηολογημένα στην Ελλάδα και ανήκουν σε πρόσωπα φυσικά ή νομικά που κατοικούν στην ελληνική επικράτεια. Η ελληνική σημαία που φέρουν τα ανωτέρω πλοία δείχνει ότι όλοι οι οικονομικοί και εμπορικοί κανόνες με τους οποίους διεξάγονται οι θαλάσσιες δραστηριότητές τους, όπως, επιδοτήσεις ναυπηγήσεων, περιορισμοί φόρτωσης, αποθεματοποιήσεις αποσβέσεων και άλλες φορολογικές διατάξεις, καθορίζονται από τις αρμόδιες ελληνικές αρχές.</p> <p>Ολική χωρητικότητα σε κόρους (Κ.Ο.Χ): Είναι μονάδα μέτρησης του συνολικού όγκου σε κυβικά πόδια των χώρων φόρτωσης στο εσωτερικό του κύτους και στη γέφυρα, που είναι διαθέσιμοι για τη μεταφορά εμπορευμάτων, τροφίμων, επιβατών και του πληρώματος. Ο κόρος είναι ίσος με 2,83 κυβικά μέτρα ή 100 αγγλικά κυβικά πόδια.</p> <p>Καθαρή χωρητικότητα σε κόρους (Κ.Κ.Χ): Είναι μονάδα μέτρησης, που λαμβάνεται από την ολική χωρητικότητα μετά την αφαίρεση του όγκου των χώρων που χρησιμοποιούνται από το πλήρωμα, των οργάνων ναυσιπλοΐας και των μηχανών, των δεξαμενών μαζούτ και νερού, καθώς και του όγκου άλλων χώρων που δεν χρησιμοποιούνται από τους επιβάτες ή για εμπορεύματα.</p> <p>Ηλικία του πλοίου: Αυτή καθορίζεται από το έτος κατασκευής του κύτους που περιβάλλει το μηχανοστάσιο.</p>
Μεθοδολογία	Η έρευνα διεξάγεται απογραφικά σε όλες τις Λιμενικές Αρχές εσωτερικού και τις Ελληνικές Προξενικές Λιμενικές Αρχές της αλλοδαπής, οι οποίες αποστέλλουν στην ΕΛ.ΣΤΑΤ σε μηνιαία βάση, τις μεταβολές των πλοίων που αφορούν: α) στην εγγραφή νέων πλοίων που νηολογήθηκαν, β) στη μετονομασία πλοίων, γ) στην αλλαγή πλοιοκτησίας, δ) στις μετεγγραφές από άλλους λιμένες, ε) στη διαγραφή πλοίων, στ) στην οριστική καταμέτρηση – ανακαταμέτρηση πλοίων, ζ) στην αλλαγή μηχανής. Οι μεταβολές αυτές χρησιμοποιούνται, μετά από κατάλληλη επεξεργασία, για την ενημέρωση, μέσω ειδικού μηχανογραφικού προγράμματος, του τηρούμενου Μητρώου Ελληνικών Εμπορικών Πλοίων, από το οποίο παράγονται μηνιαία και ετήσια αποτελέσματα.
Παραπομπές	Περισσότερες πληροφορίες (πίνακες, διαγράμματα) σχετικά με την Έρευνα της Δύναμης του Ελληνικού Εμπορικού Στόλου μπορούν να αναζητηθούν στην ιστοσελίδα της ΕΛ.ΣΤΑΤ (www.statistics.gr) στο σύνδεσμο <<Στατιστικά θέματα>Μεταφορές> Ναυτιλία> Ελληνικός Εμπορικός Στόλος 10 ΚΚΧ και άνω>>