



ΕΛΛΗΝΙΚΗ ΔΗΜΟΚΡΑΤΙΑ

ΕΛΛΗΝΙΚΗ ΣΤΑΤΙΣΤΙΚΗ ΑΡΧΗ

Πειραιάς, 19 Σεπτεμβρίου 2014

ΔΕΛΤΙΟ ΤΥΠΟΥ

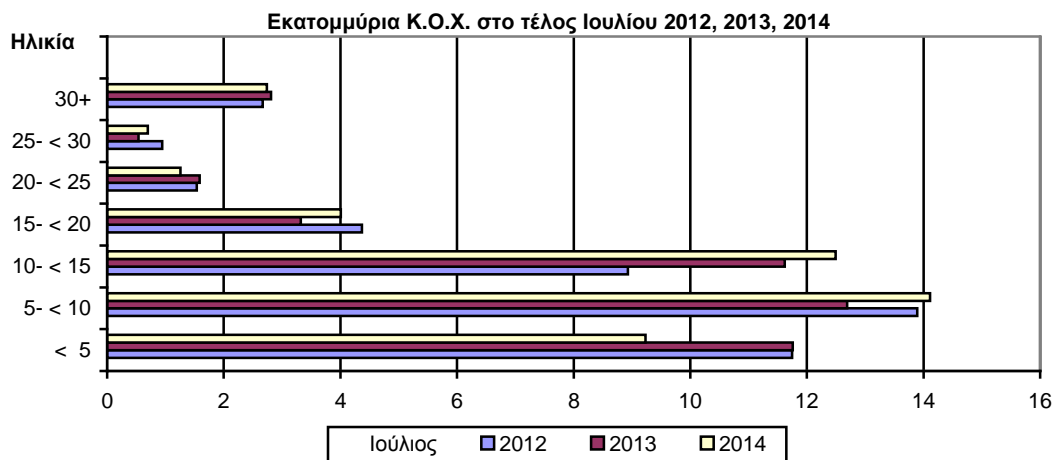
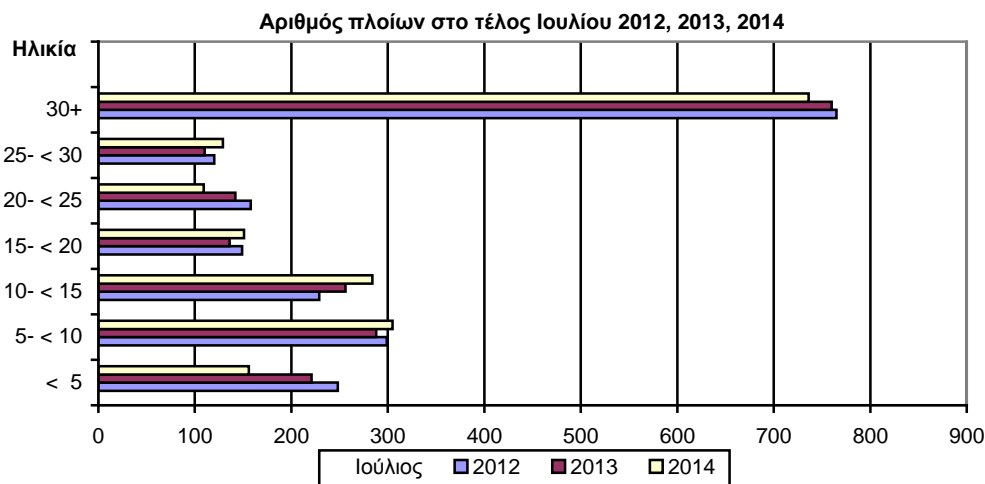
ΔΥΝΑΜΗ ΤΟΥ ΕΛΛΗΝΙΚΟΥ ΕΜΠΟΡΙΚΟΥ ΣΤΟΛΟΥ: Ιούλιος 2014

(Προσωρινά στοιχεία)

Η Δύναμη του Ελληνικού Εμπορικού Στόλου, από πλοία 100 ΚΟΧ και άνω, το μήνα Ιούλιο 2014 σε σύγκριση με την αντίστοιχη Δύναμη του Ιουλίου 2013, παρουσίασε μείωση κατά 2,2% έναντι μείωσης 2,8% που σημειώθηκε κατά την αντίστοιχη σύγκριση του έτους 2013 προς το 2012 (Πίνακας 1).

Η Ολική Χωρητικότητα του Ελληνικού Εμπορικού Στόλου, από πλοία 100 ΚΟΧ και άνω, το μήνα Ιούλιο 2014 σε σύγκριση με την αντίστοιχη χωρητικότητα του Ιουλίου 2013, παρουσίασε την ίδια ποσοστιαία αύξηση δηλαδή 0,5%, που είχε παρουσιάσει και κατά τον αντίστοιχο μήνα του έτους 2013 έναντι του 2012 (Πίνακας 1).

Κατανομή των ελληνικών εμπορικών πλοίων 100 Κ.Ο.Χ και άνω, κατά ομάδες ηλικιών



Δ/νση Στατιστικών Τομέα Εμπορίου και Υπηρεσιών
Τμήμα Εμπορικής Ναυτιλίας
Πληροφορίες: Κλεφτόγιαννη Ελπίδα
Τηλ. : 213 135 3087
Fax : 213 135 3059
email : kleftoge@statistics.gr

Πίνακας 1. Δύναμη των ελληνικών εμπορικών πλοίων 100 ΚΟΧ και άνω: Ιούλιος των ετών 2012, 2013, 2014

Κατηγορία Πλοίων	Ιούλιος									
	2012		2013		2014		Μεταβολή %			
	Αριθμός πλοίων	Χωρητικότητα ΚΟΧ	Αριθμός πλοίων	Χωρητικότητα ΚΟΧ	Αριθμός πλοίων	Χωρητικότητα ΚΟΧ	2013/2012		2014/2013	
						Αριθμός πλοίων	Χωρητι- κότητα ΚΟΧ	Αριθμός πλοίων	Χωρητι- κότητα ΚΟΧ	
Σύνολο	1.968	44.086.726	1.913	44.327.780	1.870	44.537.261	-2,8	0,5	-2,2	0,5
Φορτηγά	525	16.139.099	513	15.923.627	503	16.336.784	-2,3	-1,3	-1,9	2,6
Δεξαμενόπλοια	534	26.495.318	531	27.006.052	524	26.752.721	-0,6	1,9	-1,3	-0,9
Επιβατηγά	664	1.376.189	633	1.327.911	611	1.379.490	-4,7	-3,5	-3,5	3,9
Λοιπά	245	76.120	236	70.190	232	68.266	-3,7	-7,8	-1,7	-2,7

Πίνακας 2. Κατανομή των ελληνικών εμπορικών πλοίων 100 ΚΟΧ και άνω, κατά κλιμάκια ολικής χωρητικότητας: Ιούλιος των ετών 2012, 2013, 2014.

Κλιμάκια ολικής χωρητικότητας	Ιούλιος					
	2012		2013		2014	
	Αριθμός πλοίων	Χωρητικότητα ΚΟΧ	Αριθμός πλοίων	Χωρητικότητα ΚΟΧ	Αριθμός πλοίων	Χωρητικότητα ΚΟΧ
Σύνολο	1.968	44.086.726	1.913	44.327.780	1.870	44.537.261
100 -< 500	797	201.465	763	193.392	736	185.918
500- < 3.000	359	451.515	350	440.596	334	426.767
3.000 -< 7.000	75	336.985	71	317.429	69	308.935
7.000- < 10.000	27	228.670	26	220.740	25	211.867
10.000- < 20.000	52	791.223	45	692.283	42	640.231
20.000 -< 30.000	87	2.316.502	95	2.562.019	95	2.576.399
30.000 +	571	39.760.366	563	39.901.321	569	40.187.144

Πίνακας 3. Κατανομή των ελληνικών εμπορικών πλοίων 100 ΚΟΧ και άνω, κατά ομάδες ηλικιών: Ιούλιος των ετών 2012, 2013, 2014

Ομάδες ηλικιών	Ιούλιος					
	2012		2013		2014	
	Αριθμός πλοίων	Χωρητικότητα ΚΟΧ	Αριθμός πλοίων	Χωρητικότητα ΚΟΧ	Αριθμός πλοίων	Χωρητικότητα ΚΟΧ
Σύνολο	1.968	44.086.726	1.913	44.327.780	1.870	44.537.261
< 5	248	11.746.514	221	11.757.376	156	9.230.199
5- < 10	299	13.893.509	288	12.692.548	305	14.111.517
10- < 15	229	8.927.771	256	11.622.066	284	12.492.319
15- < 20	149	4.369.902	136	3.323.026	151	4.008.775
20- < 25	158	1.537.108	142	1.583.556	109	1.259.548
25- < 30	120	943.565	110	539.338	129	695.962
30+	765	2.668.357	760	2.809.870	736	2.738.941

ΕΠΕΞΗΓΗΜΑΤΙΚΕΣ ΣΗΜΕΙΩΣΕΙΣ

Έρευνα Δύναμης Ελληνικού Εμπορικού Στόλου	Η έρευνα διενεργείται κάθε μήνα από το 1964 μέχρι σήμερα χωρίς να έχουν υπάρξει ουσιαστικές αλλαγές ως προς τον τρόπο διεξαγωγής της. Σκοπός της έρευνας είναι η πλήρης καταγραφή στατιστικών στοιχείων σχετικά με τον αριθμό και τα βασικά χαρακτηριστικά των ελληνικών εμπορικών πλοίων, έτσι ώστε να υπάρχει πλήρης εικόνα της διαχρονικής εξέλιξης της δύναμης του ελληνικού εμπορικού στόλου.
Νομικό πλαίσιο	Η έρευνα διενεργείται σύμφωνα με την κοινή υπουργική απόφαση αριθ. 6792/Γ-81/11-4-97 των υπουργών Εθνικής Οικονομίας και Οικονομικών και Εμπορικής Ναυτιλίας.
Περίοδος Αναφοράς	Τα αποτελέσματα της έρευνας αναφέρονται <u>στο τέλος Ιουλίου 2014</u>
Κάλυψη	Στην έρευνα περιλαμβάνονται όλες οι Λιμενικές Αρχές εσωτερικού και οι Ελληνικές Προξενικές Λιμενικές Αρχές της αλλοδαπής που τηρούν νηολόγια, οι οποίες αποστέλλουν κάθε μήνα στην Ελληνική Στατιστική Αρχή (ΕΛ.ΣΤΑΤ), τις μεταβολές των ελληνικών εμπορικών πλοίων που είναι γραμμένα στα νηολόγια τους.
Ορισμοί	<p>Εμπορικό πλοίο: Είναι κάθε σκάφος καθαρής χωρητικότητας, τουλάχιστον δέκα κόρων, προορισμένο να κινείται αυτοδύναμα στη θάλασσα και να ενεργεί τη μεταφορά προσώπων ή πραγμάτων, την αλιεία, τη ρυμούλκηση και κάθε άλλη ναυτιλιακή εργασία.</p> <p>Ελληνικός εμπορικός στόλος: Είναι το σύνολο των εμπορικών πλοίων που είναι νηολογημένα στην Ελλάδα και ανήκουν σε πρόσωπα φυσικά ή νομικά που κατοικούν στην ελληνική επικράτεια. Η ελληνική σημαία που φέρουν τα ανωτέρω πλοία δείχνει ότι όλοι οι οικονομικοί και εμπορικοί κανόνες με τους οποίους διεξάγονται οι θαλάσσιες δραστηριότητές τους, όπως, επιδοτήσεις ναυπηγήσεων, περιορισμοί φόρτωσης, αποθεματοποιήσεις αποσβέσεων και άλλες φορολογικές διατάξεις, καθορίζονται από τις αρμόδιες ελληνικές αρχές.</p> <p>Ολική χωρητικότητα σε κόρους (Κ.Ο.Χ): Είναι μονάδα μέτρησης του συνολικού όγκου σε κυβικά πόδια των χώρων φόρτωσης στο εσωτερικό του κύτους και στη γέφυρα, που είναι διαθέσιμοι για τη μεταφορά εμπορευμάτων, τροφίμων, επιβατών και του πληρώματος. Ο κόρος είναι ίσος με 2,83 κυβικά μέτρα ή 100 αγγλικά κυβικά πόδια.</p> <p>Καθαρή χωρητικότητα σε κόρους (Κ.Κ.Χ): Είναι μονάδα μέτρησης, που λαμβάνεται από την ολική χωρητικότητα μετά την αφαίρεση του όγκου των χώρων που χρησιμοποιούνται από το πλήρωμα, των οργάνων ναυσιπλοΐας και των μηχανών, των δεξαμενών μαζούτ και νερού, καθώς και του όγκου άλλων χώρων που δεν χρησιμοποιούνται από τους επιβάτες ή για εμπορεύματα.</p> <p>Ηλικία του πλοίου: Αυτή καθορίζεται από το έτος κατασκευής του κύτους που περιβάλλει το μηχανοστάσιο.</p>
Μεθοδολογία	Η έρευνα διεξάγεται απογραφικά σε όλες τις Λιμενικές Αρχές εσωτερικού και τις Ελληνικές Προξενικές Λιμενικές Αρχές της αλλοδαπής, οι οποίες αποστέλλουν στην ΕΛ.ΣΤΑΤ σε μηνιαία βάση, τις μεταβολές των πλοίων που αφορούν: α) στην εγγραφή νέων πλοίων που νηολογήθηκαν, β) στη μετονομασία πλοίων, γ) στην αλλαγή πλοιοκτησίας, δ) στις μετεγγραφές από άλλους λιμένες, ε) στη διαγραφή πλοίων, στ) στην οριστική καταμέτρηση – ανακαταμέτρηση πλοίων, ζ) στην αλλαγή μηχανής. Οι μεταβολές αυτές χρησιμοποιούνται, μετά από κατάλληλη επεξεργασία, για την ενημέρωση, μέσω ειδικού μηχανογραφικού προγράμματος, του τηρούμενου Μητρώου Ελληνικών Εμπορικών Πλοίων, από το οποίο παράγονται μηνιαία και ετήσια αποτελέσματα.
Παραπομπές	Περισσότερες πληροφορίες (πίνακες, διαγράμματα) σχετικά με την Έρευνα της Δύναμης του Ελληνικού Εμπορικού Στόλου μπορούν να αναζητηθούν στην ιστοσελίδα της ΕΛ.ΣΤΑΤ (www.statistics.gr) στο σύνδεσμο <<Στατιστικά θέματα>Μεταφορές> Ναυτιλία> Ελληνικός Εμπορικός Στόλος 10 ΚΚΧ και άνω>>