



ΕΛΛΗΝΙΚΗ ΔΗΜΟΚΡΑΤΙΑ

ΕΛΛΗΝΙΚΗ ΣΤΑΤΙΣΤΙΚΗ ΑΡΧΗ

Πειραιάς, 29 Αυγούστου 2014

## ΔΕΛΤΙΟ ΤΥΠΟΥ

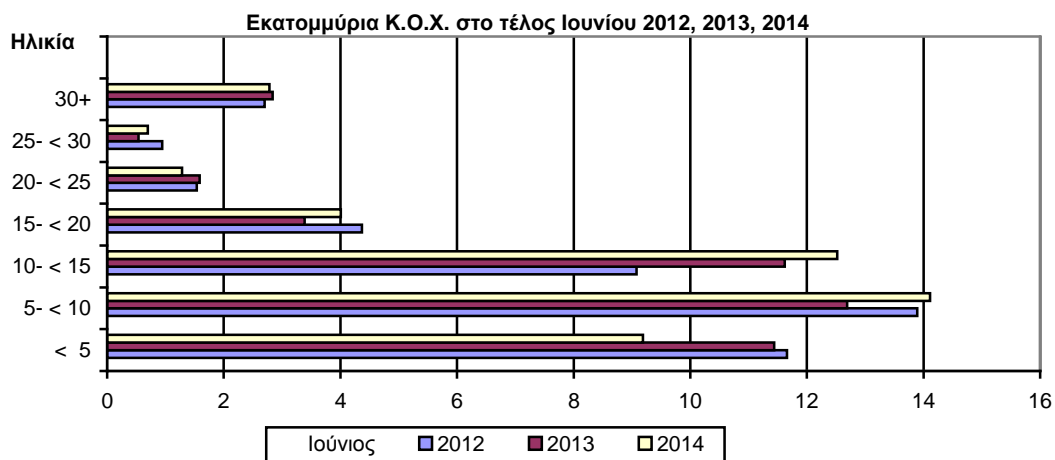
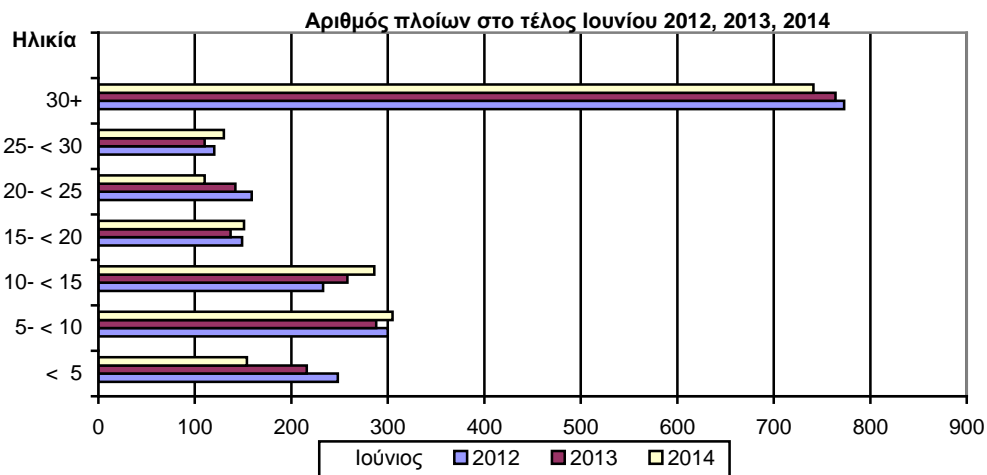
### ΔΥΝΑΜΗ ΤΟΥ ΕΛΛΗΝΙΚΟΥ ΕΜΠΟΡΙΚΟΥ ΣΤΟΛΟΥ: Ιούνιος 2014

(Προσωρινά στοιχεία)

Η Δύναμη του Ελληνικού Εμπορικού Στόλου, από πλοία 100 ΚΟΧ και άνω, το μήνα Ιούνιο 2014 σε σύγκριση με την αντίστοιχη Δύναμη του Ιουνίου 2013, παρουσίασε μείωση κατά 2,0% έναντι μείωσης 3,4% που σημειώθηκε κατά την αντίστοιχη σύγκριση του έτους 2013 προς το 2012 (Πίνακας 1).

Η Ολική Χωρητικότητα του Ελληνικού Εμπορικού Στόλου, από πλοία 100 ΚΟΧ και άνω, το μήνα Ιούνιο 2014 σε σύγκριση με την αντίστοιχη χωρητικότητα του Ιουνίου 2013, παρουσίασε αύξηση 1,1%, έναντι μείωσης 0,2% που σημειώθηκε κατά την αντίστοιχη σύγκριση του έτους 2013 προς το 2012 (Πίνακας 1).

#### Κατανομή των ελληνικών εμπορικών πλοίων 100 Κ.Ο.Χ και άνω, κατά ομάδες ηλικιών



Δ/νση Στατιστικών Τομέα Εμπορίου και Υπηρεσιών  
Τμήμα Εμπορικής Ναυτιλίας  
Πληροφορίες: Κλεφτόγιαννη Ελπίδα  
Τηλ. : 213 135 3087  
Fax : 213 135 3059  
email : kleftoge@statistics.gr

**Πίνακας 1. Δύναμη των ελληνικών εμπορικών πλοίων 100 ΚΟΧ και άνω: Ιούνιος των ετών 2012, 2013, 2014**

Κατηγορία Πλοίων	Ιούνιος									
	2012		2013		2014		Μεταβολή %			
	Αριθμός πλοίων	Χωρητικότητα ΚΟΧ	Αριθμός πλοίων	Χωρητικότητα ΚΟΧ	Αριθμός πλοίων	Χωρητικότητα ΚΟΧ	2013/2012	Χωρητι- κότητα ΚΟΧ	2014/2013	Χωρητι- κότητα ΚΟΧ
<b>Σύνολο</b>	<b>1.982</b>	<b>44.178.968</b>	<b>1.915</b>	<b>44.101.777</b>	<b>1.877</b>	<b>44.587.504</b>	<b>-3,4</b>	<b>-0,2</b>	<b>-2,0</b>	<b>1,1</b>
Φορτηγά	525	16.078.559	512	15.860.077	506	16.391.470	-2,5	-1,4	-1,2	3,4
Δεξαμενόπλοια	538	26.543.681	530	26.830.814	522	26.745.343	-1,5	1,1	-1,5	-0,3
Επιβατηγά	674	1.480.608	636	1.340.503	616	1.381.764	-5,6	-9,5	-3,1	3,1
Λοιπά	245	76.120	237	70.383	233	68.927	-3,3	-7,5	-1,7	-2,1

**Πίνακας 2. Κατανομή των ελληνικών εμπορικών πλοίων 100 ΚΟΧ και άνω, κατά κλιμάκια ολικής χωρητικότητας: Ιούνιος των ετών 2012, 2013, 2014.**

Κλιμάκια ολικής χωρητικότητας	Ιούνιος					
	2012		2013		2014	
	Αριθμός πλοίων	Χωρητικότητα ΚΟΧ	Αριθμός πλοίων	Χωρητικότητα ΚΟΧ	Αριθμός πλοίων	Χωρητικότητα ΚΟΧ
<b>Σύνολο</b>	<b>1.982</b>	<b>44.178.968</b>	<b>1.915</b>	<b>44.101.777</b>	<b>1.877</b>	<b>44.587.504</b>
100 -< 500	802	202.775	765	193.844	739	186.561
500- < 3.000	361	452.894	350	440.596	338	431.028
3.000 -< 7.000	77	347.786	72	323.390	67	301.445
7.000- < 10.000	28	236.565	27	228.670	25	211.867
10.000- < 20.000	53	801.694	47	721.888	42	640.231
20.000 -< 30.000	87	2.316.502	93	2.503.988	96	2.599.674
30.000 +	574	39.820.752	561	39.689.401	570	40.216.698

**Πίνακας 3. Κατανομή των ελληνικών εμπορικών πλοίων 100 ΚΟΧ και άνω, κατά ομάδες ηλικιών: Ιούνιος των ετών 2012, 2013, 2014**

Ομάδες ηλικιών	Ιούνιος					
	2012		2013		2014	
	Αριθμός πλοίων	Χωρητικότητα ΚΟΧ	Αριθμός πλοίων	Χωρητικότητα ΚΟΧ	Αριθμός πλοίων	Χωρητικότητα ΚΟΧ
<b>Σύνολο</b>	<b>1.982</b>	<b>44.178.968</b>	<b>1.915</b>	<b>44.101.777</b>	<b>1.877</b>	<b>44.587.504</b>
< 5	248	11.656.131	216	11.438.374	154	9.185.927
5- < 10	300	13.893.648	288	12.692.454	305	14.110.154
10- < 15	233	9.079.419	258	11.622.611	286	12.522.710
15- < 20	149	4.369.902	137	3.388.776	151	4.008.876
20- < 25	159	1.537.532	142	1.583.556	110	1.282.823
25- < 30	120	943.565	110	539.338	130	696.823
30+	773	2.698.771	764	2.836.668	741	2.780.191

## ΕΠΕΞΗΓΗΜΑΤΙΚΕΣ ΣΗΜΕΙΩΣΕΙΣ

<b>Έρευνα Δύναμης Ελληνικού Εμπορικού Στόλου</b>	Η έρευνα διενεργείται κάθε μήνα από το 1964 μέχρι σήμερα χωρίς να έχουν υπάρξει ουσιαστικές αλλαγές ως προς τον τρόπο διεξαγωγής της. Σκοπός της έρευνας είναι η πλήρης καταγραφή στατιστικών στοιχείων σχετικά με τον αριθμό και τα βασικά χαρακτηριστικά των ελληνικών εμπορικών πλοίων, έτσι ώστε να υπάρχει πλήρης εικόνα της διαχρονικής εξέλιξης της δύναμης του ελληνικού εμπορικού στόλου.
<b>Νομικό πλαίσιο</b>	Η έρευνα διενεργείται σύμφωνα με την κοινή υπουργική απόφαση αριθ. 6792/Γ-81/11-4-97 των υπουργών Εθνικής Οικονομίας και Οικονομικών και Εμπορικής Ναυτιλίας.
<b>Περίοδος Αναφοράς</b>	Τα αποτελέσματα της έρευνας αναφέρονται <u>στο τέλος Ιουνίου 2014</u>
<b>Κάλυψη</b>	Στην έρευνα περιλαμβάνονται όλες οι Λιμενικές Αρχές εσωτερικού και οι Ελληνικές Προξενικές Λιμενικές Αρχές της αλλοδαπής που τηρούν νηολόγια, οι οποίες αποστέλλουν κάθε μήνα στην Ελληνική Στατιστική Αρχή (ΕΛ.ΣΤΑΤ), τις μεταβολές των ελληνικών εμπορικών πλοίων που είναι γραμμένα στα νηολογία τους.
<b>Ορισμοί</b>	<p><b>Εμπορικό πλοίο:</b> Είναι κάθε σκάφος καθαρής χωρητικότητας, τουλάχιστον δέκα κόρων, προορισμένο να κινείται αυτοδύναμα στη θάλασσα και να ενεργεί τη μεταφορά προσώπων ή πραγμάτων, την αλιεία, τη ρυμούλκηση και κάθε άλλη ναυτιλιακή εργασία.</p> <p><b>Ελληνικός εμπορικός στόλος:</b> Είναι το σύνολο των εμπορικών πλοίων που είναι νηολογημένα στην Ελλάδα και ανήκουν σε πρόσωπα φυσικά ή νομικά που κατοικούν στην ελληνική επικράτεια. Η ελληνική σημαία που φέρουν τα ανωτέρω πλοία δείχνει ότι όλοι οι οικονομικοί και εμπορικοί κανόνες με τους οποίους διεξάγονται οι θαλάσσιες δραστηριότητές τους, όπως, επιδοτήσεις ναυπηγήσεων, περιορισμοί φόρτωσης, αποθεματοποιήσεις αποσβέσεων και άλλες φορολογικές διατάξεις, καθορίζονται από τις αρμόδιες ελληνικές αρχές.</p> <p><b>Ολική χωρητικότητα σε κόρους (Κ.Ο.Χ):</b> Είναι μονάδα μέτρησης του συνολικού όγκου σε κυβικά πόδια των χώρων φόρτωσης στο εσωτερικό του κύτους και στη γέφυρα, που είναι διαθέσιμοι για τη μεταφορά εμπορευμάτων, τροφίμων, επιβατών και του πληρώματος. Ο κόρος είναι ίσος με 2,83 κυβικά μέτρα ή 100 αγγλικά κυβικά πόδια.</p> <p><b>Καθαρή χωρητικότητα σε κόρους (Κ.Κ.Χ):</b> Είναι μονάδα μέτρησης, που λαμβάνεται από την ολική χωρητικότητα μετά την αφαίρεση του όγκου των χώρων που χρησιμοποιούνται από το πλήρωμα, των οργάνων ναυσιπλοΐας και των μηχανών, των δεξαμενών μαζούτ και νερού, καθώς και του όγκου άλλων χώρων που δεν χρησιμοποιούνται από τους επιβάτες ή για εμπορεύματα.</p> <p><b>Ηλικία του πλοίου:</b> Αυτή καθορίζεται από το έτος κατασκευής του κύτους που περιβάλλει το μηχανοστάσιο.</p>
<b>Μεθοδολογία</b>	Η έρευνα διεξάγεται απογραφικά σε όλες τις Λιμενικές Αρχές εσωτερικού και τις Ελληνικές Προξενικές Λιμενικές Αρχές της αλλοδαπής, οι οποίες αποστέλλουν στην ΕΛ.ΣΤΑΤ σε μηνιαία βάση, τις μεταβολές των πλοίων που αφορούν: α) στην εγγραφή νέων πλοίων που νηολογήθηκαν, β) στη μετονομασία πλοίων, γ) στην αλλαγή πλοιοκτησίας, δ) στις μετεγγραφές από άλλους λιμένες, ε) στη διαγραφή πλοίων, στ) στην οριστική καταμέτρηση – ανακαταμέτρηση πλοίων, ζ) στην αλλαγή μηχανής. Οι μεταβολές αυτές χρησιμοποιούνται, μετά από κατάλληλη επεξεργασία, για την ενημέρωση, μέσω ειδικού μηχανογραφικού προγράμματος, του τηρούμενου Μητρώου Ελληνικών Εμπορικών Πλοίων, από το οποίο παράγονται μηνιαία και ετήσια αποτελέσματα.
<b>Παραπομπές</b>	Περισσότερες πληροφορίες (πίνακες, διαγράμματα) σχετικά με την Έρευνα της Δύναμης του Ελληνικού Εμπορικού Στόλου μπορούν να αναζητηθούν στην ιστοσελίδα της ΕΛ.ΣΤΑΤ ( <a href="http://www.statistics.gr">www.statistics.gr</a> ) στο σύνδεσμο <<Στατιστικά θέματα>Μεταφορές> Ναυτιλία> Ελληνικός Εμπορικός Στόλος 10 ΚΚΧ και άνω>>