



ΕΛΛΗΝΙΚΗ ΔΗΜΟΚΡΑΤΙΑ

ΕΛΛΗΝΙΚΗ ΣΤΑΤΙΣΤΙΚΗ ΑΡΧΗ

Πειραιάς, 21 Μαρτίου 2014

## ΔΕΛΤΙΟ ΤΥΠΟΥ

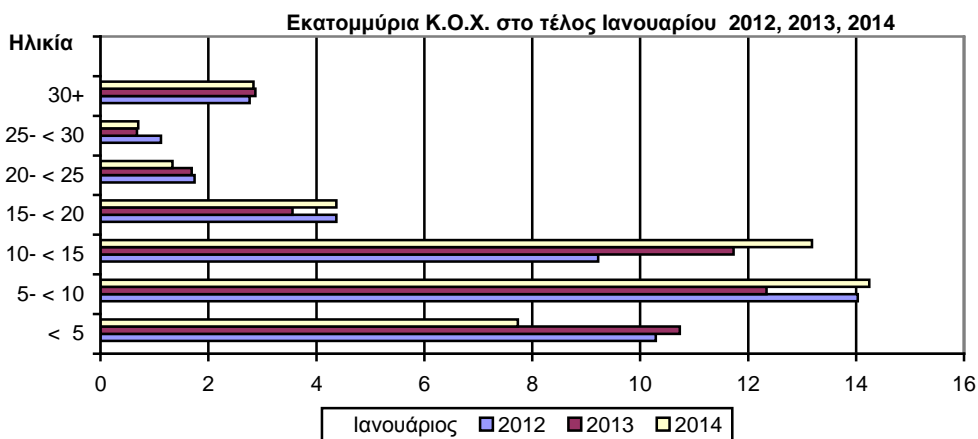
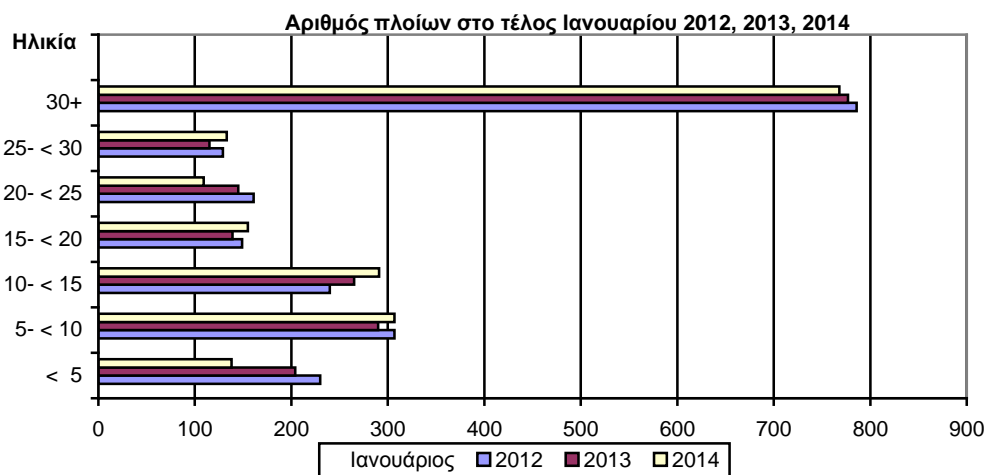
### ΔΥΝΑΜΗ ΤΟΥ ΕΛΛΗΝΙΚΟΥ ΕΜΠΟΡΙΚΟΥ ΣΤΟΛΟΥ: Ιανουάριος 2014

(Προσωρινά στοιχεία)

Η Δύναμη του Ελληνικού Εμπορικού Στόλου, από πλοία 100 ΚΟΧ και άνω, το μήνα Ιανουάριο 2014 σε σύγκριση με την αντίστοιχη Δύναμη του Ιανουαρίου 2013, παρουσίασε μείωση κατά 1,8% έναντι μείωσης 3,3% που σημειώθηκε κατά την αντίστοιχη σύγκριση του έτους 2013 προς το 2012 (Πίνακας 1).

Η Ολική Χωρητικότητα του Ελληνικού Εμπορικού Στόλου, από πλοία 100 ΚΟΧ και άνω, το μήνα Ιανουάριο 2014 σε σύγκριση με την αντίστοιχη χωρητικότητα του Ιανουαρίου 2013, παρουσίασε αύξηση 1,8%, έναντι αύξησης 0,1% που σημειώθηκε κατά την αντίστοιχη σύγκριση του έτους 2013 προς το 2012 (Πίνακας 1).

#### Κατανομή των ελληνικών εμπορικών πλοίων 100 Κ.Ο.Χ και άνω, κατά ομάδες ηλικιών



**Πίνακας 1. Δύναμη των ελληνικών εμπορικών πλοίων 100 ΚΟΧ και άνω: Ιανουάριος των ετών 2012, 2013, 2014**

Κατηγορία Πλοίων	Ιανουάριος									
	2012		2013		2014		Μεταβολή %			
	Αριθμός πλοίων	Χωρητικότητα ΚΟΧ	Αριθμός πλοίων	Χωρητικότητα ΚΟΧ	Αριθμός πλοίων	Χωρητικότητα ΚΟΧ	2013/2012		2014/2013	
Αριθμός πλοίων							Χωρητι- κότητα ΚΟΧ	Αριθμός πλοίων	Χωρητι- κότητα ΚΟΧ	
<b>Σύνολο</b>	<b>2.002</b>	<b>43.542.963</b>	<b>1.935</b>	<b>43.603.382</b>	<b>1.901</b>	<b>44.399.910</b>	<b>-3,3</b>	<b>0,1</b>	<b>-1,8</b>	<b>1,8</b>
Φορτηγά	534	15.927.381	519	16.030.659	508	15.872.790	-2,8	0,6	-2,1	-1,0
Δεξαμενόπλοια	537	26.042.772	529	26.123.932	531	27.118.440	-1,5	0,3	0,4	3,8
Επιβατηγά	687	1.498.328	646	1.374.732	625	1.338.623	-6,0	-8,2	-3,3	-2,6
Λοιπά	244	74.482	241	74.059	237	70.057	-1,2	-0,6	-1,7	-5,4

**Πίνακας 2. Κατανομή των ελληνικών εμπορικών πλοίων 100 ΚΟΧ και άνω, κατά κλιμάκια ολικής χωρητικότητας: Ιανουάριος των ετών 2012, 2013, 2014.**

Κλιμάκια ολικής χωρητικότητας	Ιανουάριος					
	2012		2013		2014	
	Αριθμός πλοίων	Χωρητικότητα ΚΟΧ	Αριθμός πλοίων	Χωρητικότητα ΚΟΧ	Αριθμός πλοίων	Χωρητικότητα ΚΟΧ
<b>Σύνολο</b>	<b>2.002</b>	<b>43.542.963</b>	<b>1.935</b>	<b>43.603.382</b>	<b>1.901</b>	<b>44.399.910</b>
100 -< 500	816	205.985	780	198.117	758	192.011
500- < 3.000	366	458.729	351	440.358	344	438.060
3.000 -< 7.000	80	357.673	72	323.390	69	309.643
7.000- < 10.000	28	236.697	27	228.670	25	210.969
10.000- < 20.000	57	855.644	49	745.062	43	661.337
20.000 -< 30.000	92	2.423.458	90	2.409.750	96	2.600.815
30.000 +	563	39.004.777	566	39.258.035	566	39.987.075

**Πίνακας 3. Κατανομή των ελληνικών εμπορικών πλοίων 100 ΚΟΧ και άνω, κατά ομάδες ηλικιών: Ιανουάριος των ετών 2012, 2013, 2014**

Ομάδες ηλικιών	Ιανουάριος					
	2012		2013		2014	
	Αριθμός πλοίων	Χωρητικότητα ΚΟΧ	Αριθμός πλοίων	Χωρητικότητα ΚΟΧ	Αριθμός πλοίων	Χωρητικότητα ΚΟΧ
<b>Σύνολο</b>	<b>2.002</b>	<b>43. 542.963</b>	<b>1.935</b>	<b>43.603.382</b>	<b>1.901</b>	<b>44.399.910</b>
< 5	230	10.292.065	204	10.734.086	138	7.735.865
5- < 10	307	14.031.469	290	12.342.068	307	14.242.886
10- < 15	240	9.221.512	265	11.729.513	291	13.185.025
15- < 20	149	4.372.077	139	3.560.789	155	4.368.346
20- < 25	161	1.741.131	145	1.689.513	109	1.333.833
25- < 30	129	1.121.125	115	676.981	133	698.032
30+	786	2.763.584	777	2.870.432	768	2.835.923

## ΕΠΕΞΗΓΗΜΑΤΙΚΕΣ ΣΗΜΕΙΩΣΕΙΣ

<b>Έρευνα Δύναμης Ελληνικού Εμπορικού Στόλου</b>	Η έρευνα διενεργείται κάθε μήνα από το 1964 μέχρι σήμερα χωρίς να έχουν υπάρξει ουσιαστικές αλλαγές ως προς τον τρόπο διεξαγωγής της. Σκοπός της έρευνας είναι η πλήρης καταγραφή στατιστικών στοιχείων σχετικά με τον αριθμό και τα βασικά χαρακτηριστικά των ελληνικών εμπορικών πλοίων, έτσι ώστε να υπάρχει πλήρης εικόνα της διαχρονικής εξέλιξης της δύναμης του ελληνικού εμπορικού στόλου.
<b>Νομικό πλαίσιο</b>	Η έρευνα διενεργείται σύμφωνα με την κοινή υπουργική απόφαση αριθ. 6792/Γ-81/11-4-97 των υπουργών Εθνικής Οικονομίας και Οικονομικών και Εμπορικής Ναυτιλίας.
<b>Περίοδος Αναφοράς</b>	Τα αποτελέσματα της έρευνας αναφέρονται <u>στο τέλος Ιανουαρίου 2014</u>
<b>Κάλυψη</b>	Στην έρευνα περιλαμβάνονται όλες οι Λιμενικές Αρχές εσωτερικού και οι Ελληνικές Προξενικές Λιμενικές Αρχές της αλλοδαπής που τηρούν νηολόγια, οι οποίες αποστέλλουν κάθε μήνα στην Ελληνική Στατιστική Αρχή (ΕΛ.ΣΤΑΤ), τις μεταβολές των ελληνικών εμπορικών πλοίων που είναι γραμμένα στα νηολόγια τους.
<b>Ορισμοί</b>	<b>Εμπορικό πλοίο:</b> Είναι κάθε σκάφος καθαρής χωρητικότητας, τουλάχιστον δέκα κόρων, προορισμένο να κινείται αυτοδύναμα στη θάλασσα και να ενεργεί τη μεταφορά προσώπων ή πραγμάτων, την αλιεία, τη ρυμούλκηση και κάθε άλλη ναυτιλιακή εργασία. <b>Ελληνικός εμπορικός στόλος:</b> Είναι το σύνολο των εμπορικών πλοίων που είναι νηολογημένα στην Ελλάδα και ανήκουν σε πρόσωπα φυσικά ή νομικά που κατοικούν στην ελληνική επικράτεια. Η ελληνική σημαία που φέρουν τα ανωτέρω πλοία δείχνει ότι όλοι οι οικονομικοί και εμπορικοί κανόνες με τους οποίους διεξάγονται οι θαλάσσιες δραστηριότητές τους, όπως, επιδοτήσεις ναυπηγήσεων, περιορισμοί φόρτωσης, αποθεματοποιήσεις αποσβέσεων και άλλες φορολογικές διατάξεις, καθορίζονται από τις αρμόδιες ελληνικές αρχές. <b>Ολική χωρητικότητα σε κόρους (Κ.Ο.Χ):</b> Είναι μονάδα μέτρησης του συνολικού όγκου σε κυβικά πόδια των χώρων φόρτωσης στο εσωτερικό του κύτους και στη γέφυρα, που είναι διαθέσιμοι για τη μεταφορά εμπορευμάτων, τροφίμων, επιβατών και του πληρώματος. Ο κόρος είναι ίσος με 2,83 κυβικά μέτρα ή 100 αγγλικά κυβικά πόδια. <b>Καθαρή χωρητικότητα σε κόρους (Κ.Κ.Χ):</b> Είναι μονάδα μέτρησης, που λαμβάνεται από την ολική χωρητικότητα μετά την αφαίρεση του όγκου των χώρων που χρησιμοποιούνται από το πλήρωμα, των οργάνων ναυσιπλοΐας και των μηχανών, των δεξαμενών μαζούτ και νερού, καθώς και του όγκου άλλων χώρων που δεν χρησιμοποιούνται από τους επιβάτες ή για εμπορεύματα. <b>Ηλικία του πλοίου:</b> Αυτή καθορίζεται από το έτος κατασκευής του κύτους που περιβάλλει το μηχανοστάσιο.
<b>Μεθοδολογία</b>	Η έρευνα διεξάγεται απογραφικά σε όλες τις Λιμενικές Αρχές εσωτερικού και τις Ελληνικές Προξενικές Λιμενικές Αρχές της αλλοδαπής, οι οποίες αποστέλλουν στην ΕΛ.ΣΤΑΤ σε μηνιαία βάση, τις μεταβολές των πλοίων που αφορούν: α) στην εγγραφή νέων πλοίων που νηολογήθηκαν, β) στη μετονομασία πλοίων, γ) στην αλλαγή πλοιοκτησίας, δ) στις μετεγγραφές από άλλους λιμένες, ε) στη διαγραφή πλοίων, στ) στην οριστική καταμέτρηση – ανακαταμέτρηση πλοίων, ζ) στην αλλαγή μηχανής. Οι μεταβολές αυτές χρησιμοποιούνται, μετά από κατάλληλη επεξεργασία, για την ενημέρωση, μέσω ειδικού μηχανογραφικού προγράμματος, του τηρούμενου Μητρώου Ελληνικών Εμπορικών Πλοίων, από το οποίο παράγονται μηνιαία και ετήσια αποτελέσματα.
<b>Παραπομπές</b>	Περισσότερες πληροφορίες (πίνακες, διαγράμματα) σχετικά με την Έρευνα της Δύναμης του Ελληνικού Εμπορικού Στόλου μπορούν να αναζητηθούν στην ιστοσελίδα της ΕΛ.ΣΤΑΤ ( <a href="http://www.statistics.gr">www.statistics.gr</a> ) στο σύνδεσμο <<Στατιστικά θέματα>Μεταφορές> Ναυτιλία> Ελληνικός Εμπορικός Στόλος 10 ΚΚΧ και άνω>>